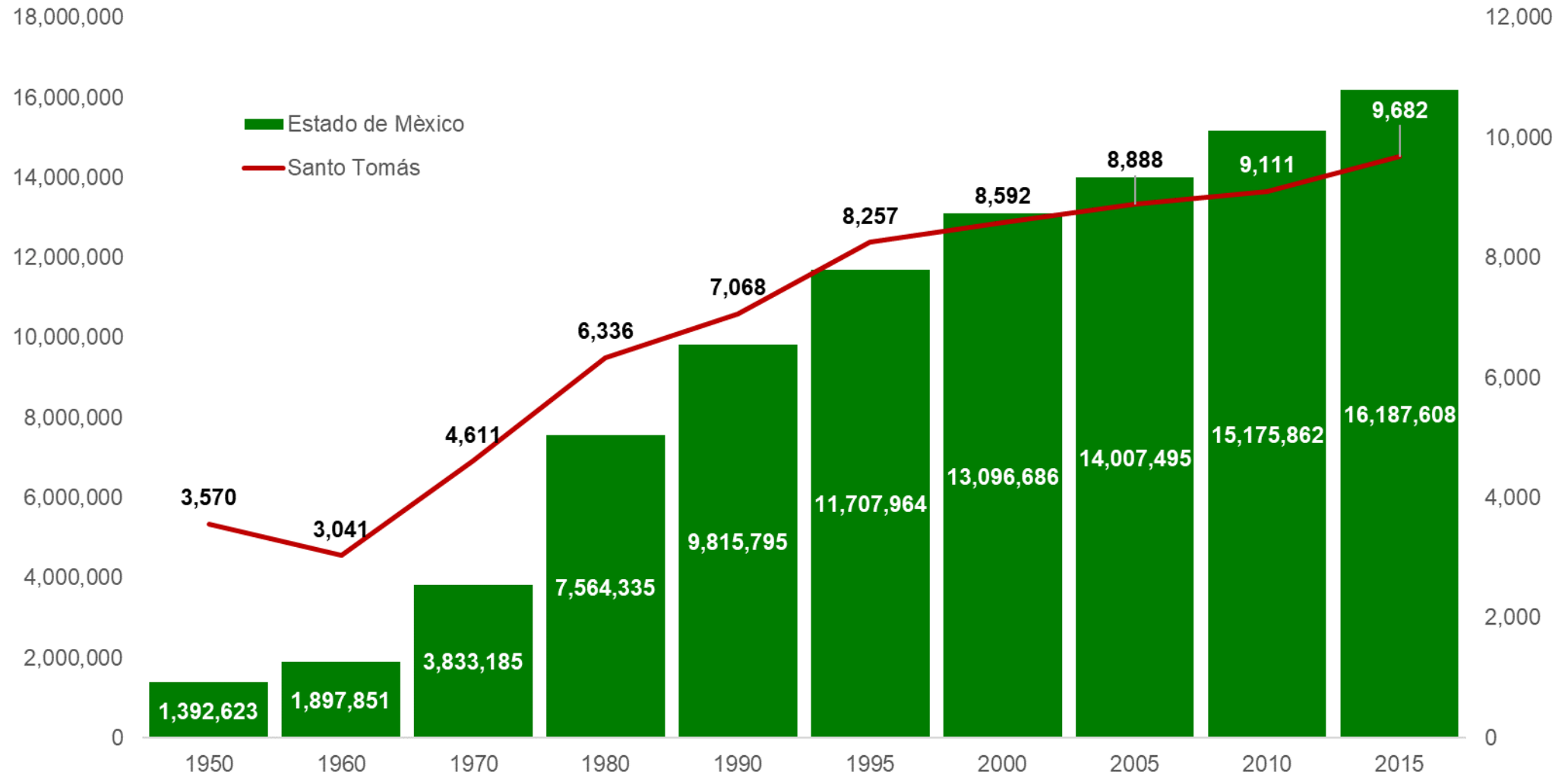


**LA POLÍTICA SOCIAL EN EL MUNICIPIO DE SANTO
TOMÁS. EVOLUCIÓN, SITUACIÓN ACTUAL Y
PERSPECTIVA PARA EL PERIODO 2017-2023**

EVOLUCIÓN DE LA POBLACIÓN EN EL MUNICIPIO DE SANTO TOMÁS



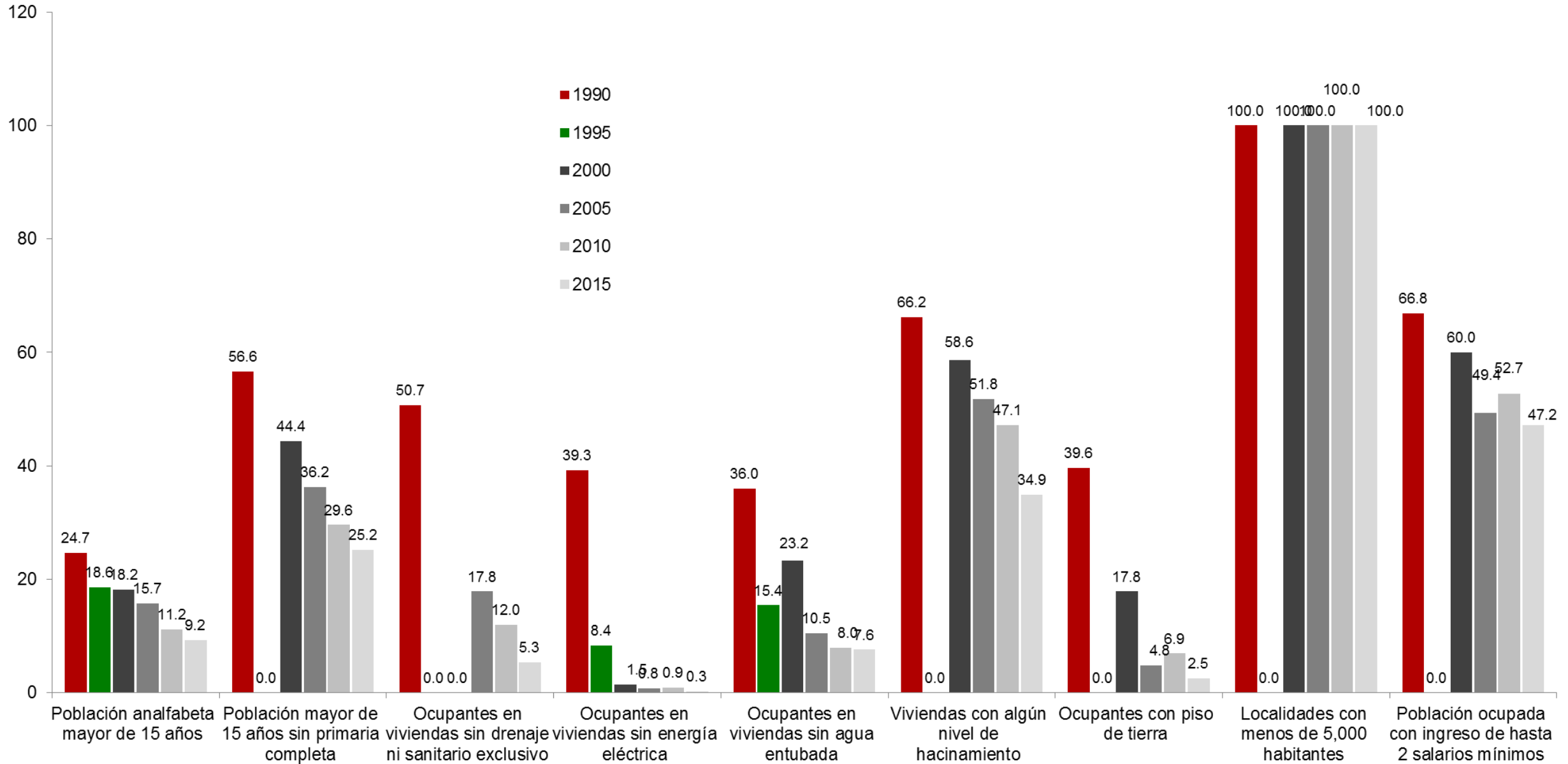
Fuente: elaborado con base en información de los Censos y Conteos de Población y Vivienda del Instituto Nacional de Estadística y Geografía (INEGI).

INDICADORES DE MARGINACIÓN EN EL MUNICIPIO DE SANTO TOMÁS

Variables	Año					
	1990	1995	2000	2005	2010	2015
Población en millones	7,068	8,257	8,592	8,888	9,111	9,682
Lugar que ocupa en el contexto nacional	1098	1540	1264	1485	1368	1443
Lugar que ocupa en el contexto estatal	30	0	29	36	0	33
Indicadores de Marginación (%)						
Población analfabeta mayor de 15 años	24.7	18.6	18.2	15.7	11.2	9.2
Población mayor de 15 años sin primaria completa	56.6	0.0	44.4	36.2	29.6	25.2
Ocupantes en viviendas sin drenaje ni sanitario exclusivo	50.7	0.0	0.0	17.8	12.0	5.3
Ocupantes en viviendas sin energía eléctrica	39.3	8.4	1.5	0.8	0.9	0.3
Ocupantes en viviendas sin agua entubada	36.0	15.4	23.2	10.5	8.0	7.6
Viviendas con algún nivel de hacinamiento	66.2	0.0	58.6	51.8	47.1	34.9
Ocupantes con piso de tierra	39.6	0.0	17.8	4.8	6.9	2.5
Localidades con menos de 5,000 habitantes	100.0	0.0	100.0	100.0	100.0	100.0
Población ocupada con ingreso de hasta 2 salarios mínimos	66.8	0.0	60.0	49.4	52.7	47.2
Índice de marginación	0.1	-0.4	-0.1	-0.3	-0.2	-0.3
Grado de marginación	Alto	Medio	Alto	Medio	Medio	Medio

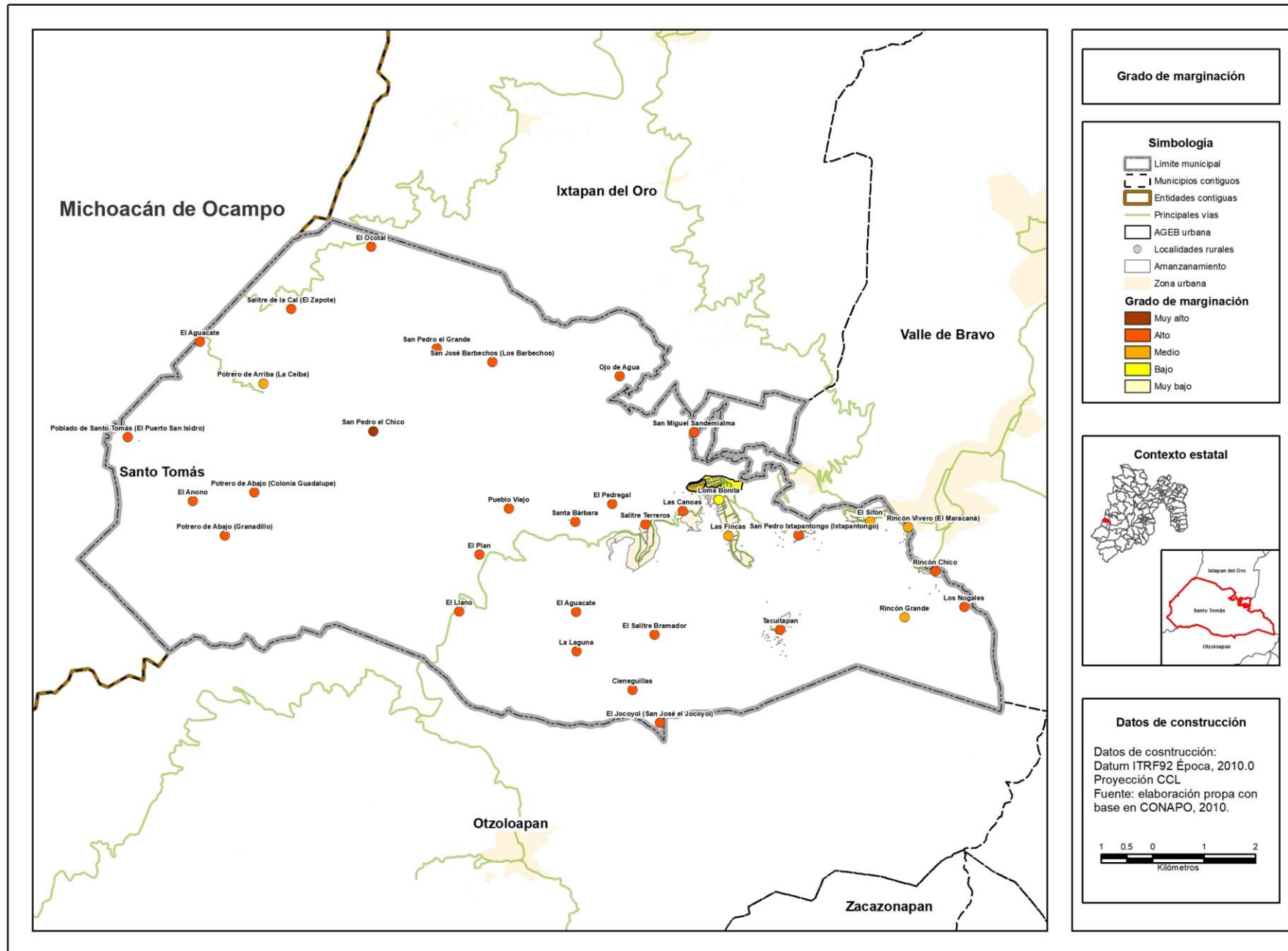
Fuente: elaboración propia con base en información del Consejo Nacional de Población (CONAPO).

INDICADORES DE MARGINACIÓN EN EL MUNICIPIO DE SANTO TOMÁS



Fuente: elaboración propia con base en información del Consejo Nacional de Población (CONAPO).

Grado de marginación urbana y rural del municipio de Santo Tomás, 2010

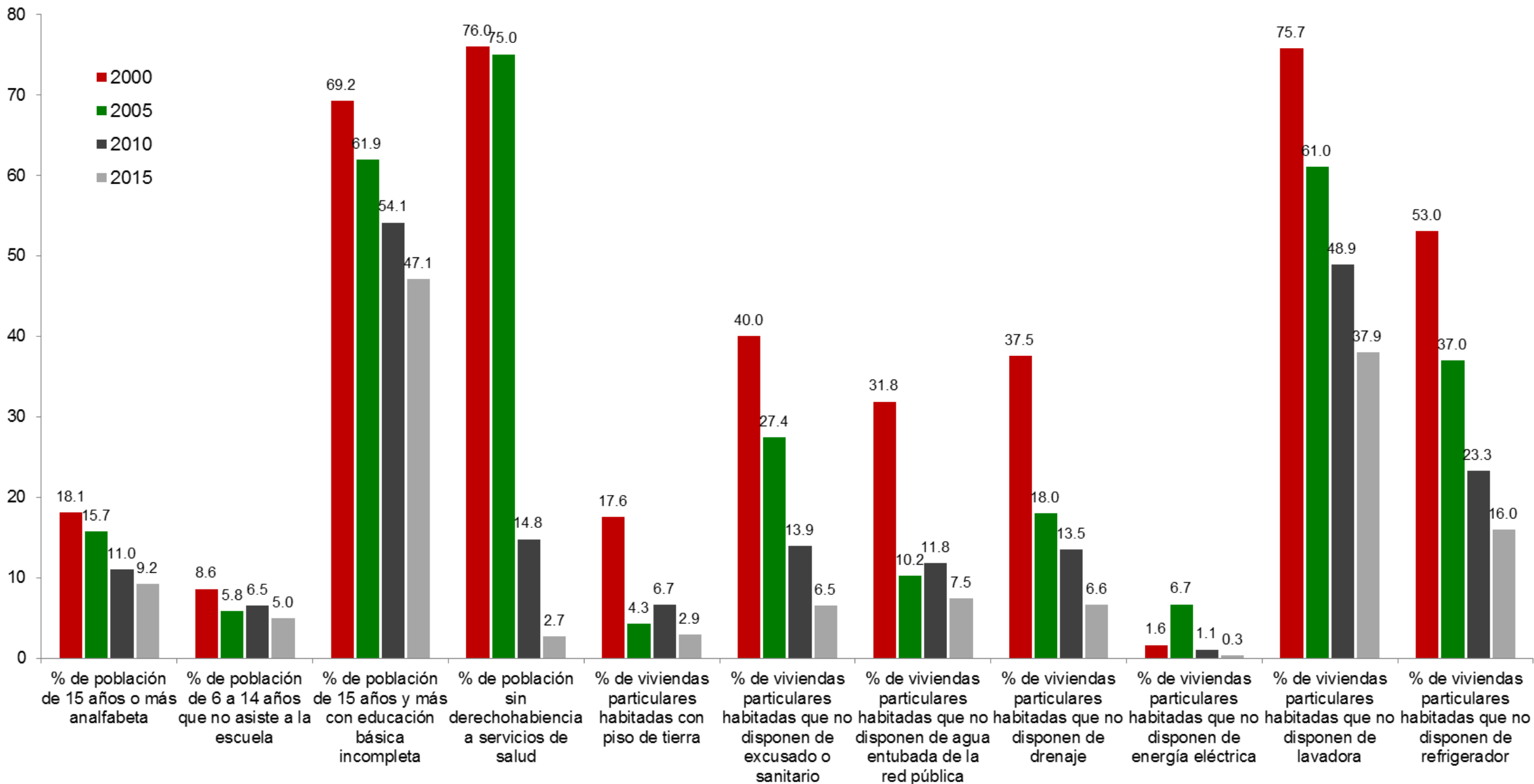


INDICADORES DE REZAGO SOCIAL EN EL MUNICIPIO DE SANTO TOMÁS

Concepto	Año			
	2000	2005	2010	2015
Población total	8,592	8,888	9,111	9,682
% de población de 15 años o más analfabeta	18	16	11	9
% de población de 6 a 14 años que no asiste a la escuela	8.59	5.81	6.52	4.98
% de población de 15 años y más con educación básica incompleta	69.19	61.90	54.11	47.11
% de población sin derechohabiencia a servicios de salud	75.99	75.01	14.78	2.72
% de viviendas particulares habitadas con piso de tierra	17.57	4.26	6.66	2.93
% de viviendas particulares habitadas que no disponen de excusado o sanitario	40.02	27.40	13.92	6.51
% de viviendas particulares habitadas que no disponen de agua entubada de la red pública	31.85	10.20	11.84	7.45
% de viviendas particulares habitadas que no disponen de drenaje	37.52	18.01	13.46	6.60
% de viviendas particulares habitadas que no disponen de energía eléctrica	1.65	6.70	1.06	0.33
% de viviendas particulares habitadas que no disponen de lavadora	75.72	60.98	48.89	37.95
% de viviendas particulares habitadas que no disponen de refrigerador	53.02	36.99	23.27	16.00
Índice de rezago social	-0.1548	-0.2120	-0.4988	-0.4986
Grado de rezago social	Bajo	Bajo	Bajo	Bajo
Lugar que ocupa en el contexto nacional	1,359	1,309	1,562	1,535

Fuente: Consejo Nacional de Evaluación de la Política de Desarrollo Social, Índice de Rezago Social, CONEVAL, México.

INDICADORES DE REZAGO SOCIAL EN EL MUNICIPIO DE SANTO TOMÁS

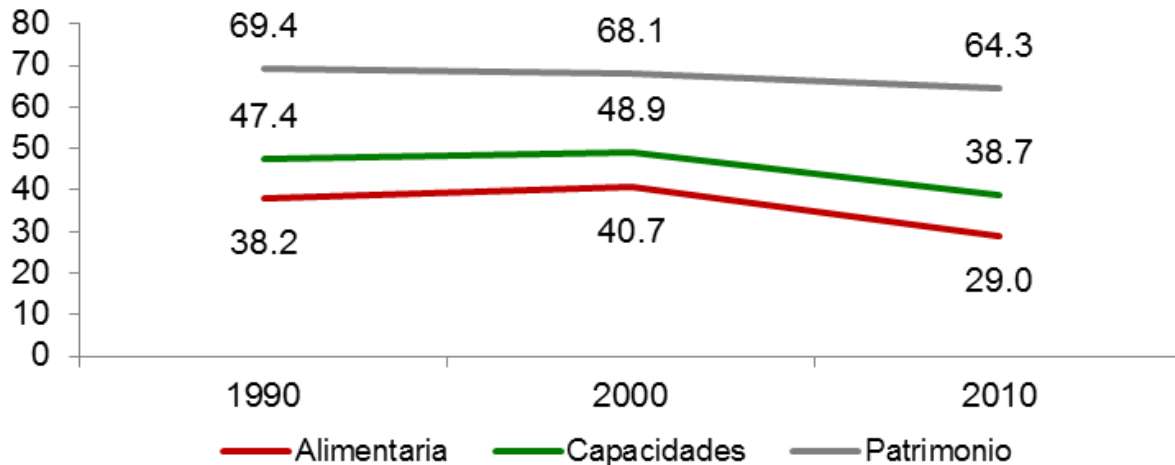


POBREZA POR INGRESOS EN EL MUNICIPIO DE SANTO TOMÁS

Concepto	1990	2000	2010
Alimentaria	38.2	40.7	29.0
Capacidades	47.4	48.9	38.7
Patrimonio	69.4	68.1	64.3
Coeficiente de Gini	0.4178	0.4984	0.4324

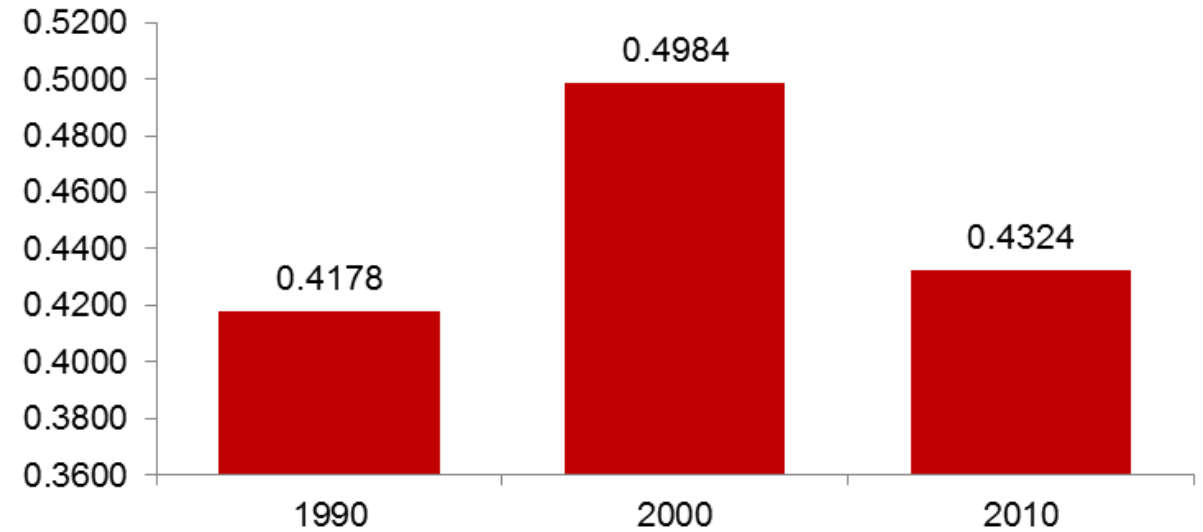
Fuente: Consejo Nacional de Evaluación de la Política de Desarrollo Social. "Evolución de la pobreza por ingresos 1990-2010". C:\Users\lamreyest\Downloads\Evolucion_pobreza_ingresos_1990_2010 (3).zip\
(Fecha de consulta: 4 de septiembre de 2017).

Pobreza por ingresos



Fuente: Consejo Nacional de Evaluación de la Política de Desarrollo Social. "Evolución de la pobreza por ingresos 1990-2010".

Coeficiente de Gini



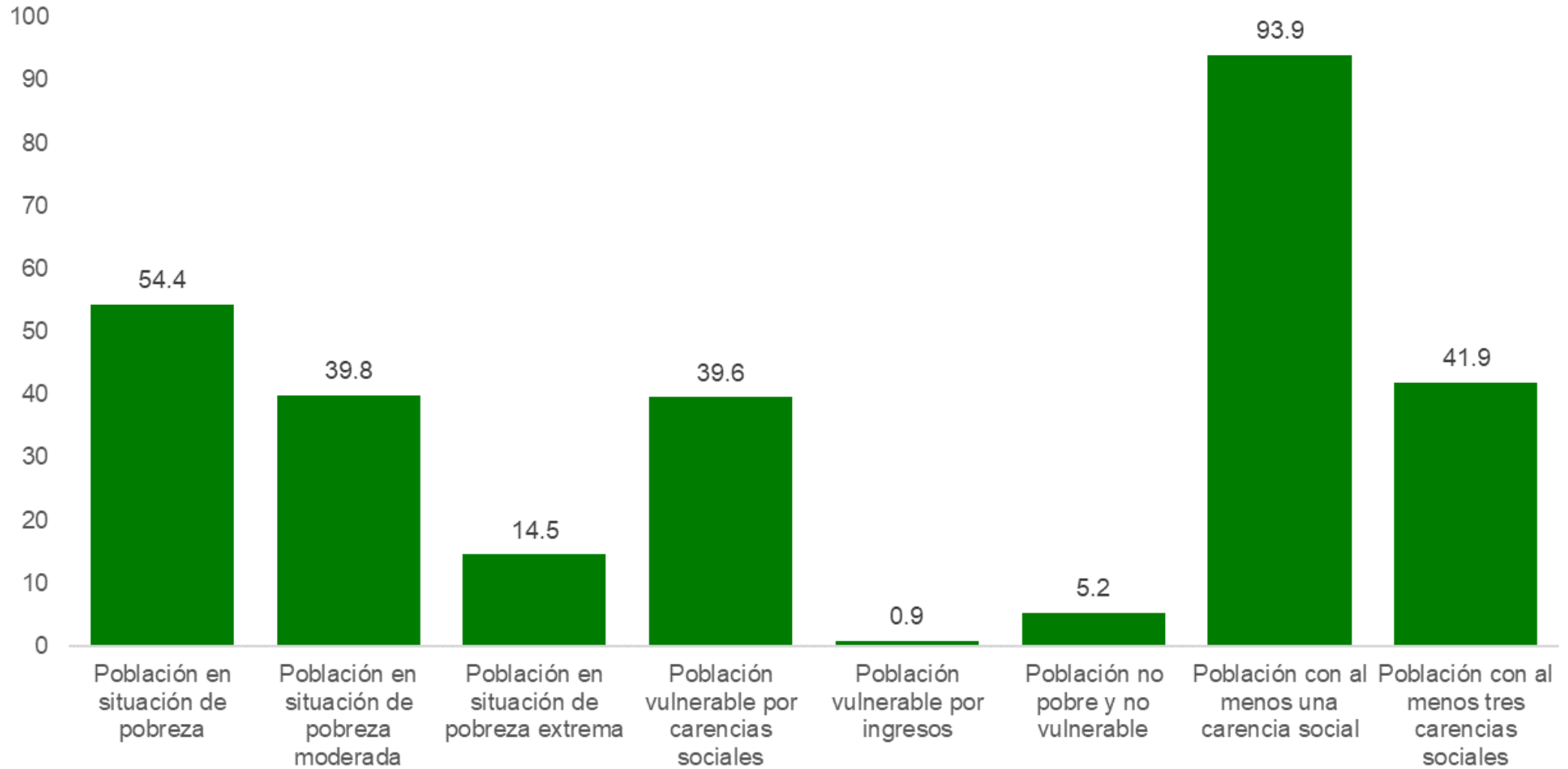
Fuente: Consejo Nacional de Evaluación de la Política de Desarrollo Social. "Evolución de la pobreza por ingresos 1990-2010".

POBREZA MULTIDIMENSIONAL EN EL MUNICIPIO DE SANTO TOMÁS, 2010

	Concepto	Porcentaje	Número de personas
Pobreza	Población en situación de pobreza	54.4	6,406
	Población en situación de pobreza moderada	39.8	4,691
	Población en situación de pobreza extrema	14.5	1,715
	Población vulnerable por carencias sociales	39.6	4,662
	Población vulnerable por ingresos	0.9	100
	Población no pobre y no vulnerable	5.2	618
Privación social	Población con al menos una carencia social	93.9	11,068
	Población con al menos tres carencias sociales	41.9	4,934
Indicadores de carencia social	Rezago educativo	31.0	3,657
	Carencia por acceso a los servicios de salud	13.0	1,535
	Carencia por acceso a la seguridad social	84.4	9,949
	Carencia por calidad y espacios de la vivienda	21.9	2,581
	Carencia por acceso a los servicios básicos en la vivienda	42.7	5,034
	Carencia por acceso a la alimentación	37.0	4,356
Bienestar	Población con un ingreso inferior a la línea de bienestar mínimo	20.7	2,434
	Población con un ingreso inferior a la línea de bienestar	55.2	6,506

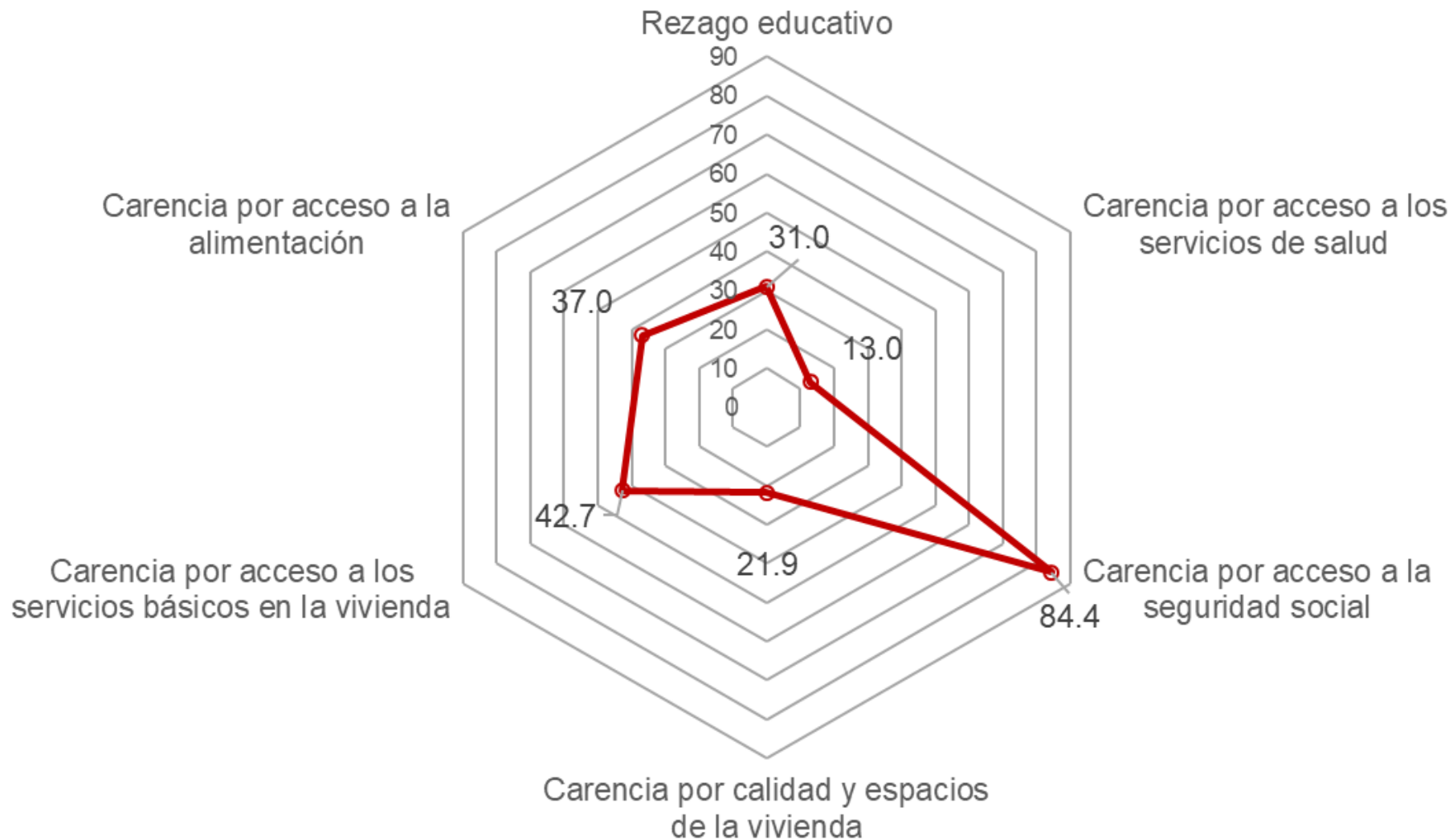
Fuente: estimaciones del CONEVAL con base en el MCS-ENIGH 2010 y la muestra del Censo de Población y Vivienda 2010.

INDICADORES DE POBREZA MULTIDIMENSIONAL Y PRIVACIÓN SOCIAL EN EL MUNICIPIO DE SANTO TOMÁS, 2010



Fuente: estimaciones del CONEVAL con base en el MCS-ENIGH 2010 y la muestra del Censo de Población y Vivienda 2010.

INDICADORES DE CARENCIA SOCIAL EN EL MUNICIPIO DE SANTO TOMÁS, 2010



Fuente: estimaciones del CONEVAL con base en el MCS-ENIGH 2010 y la muestra del Censo de Población y Vivienda 2010.