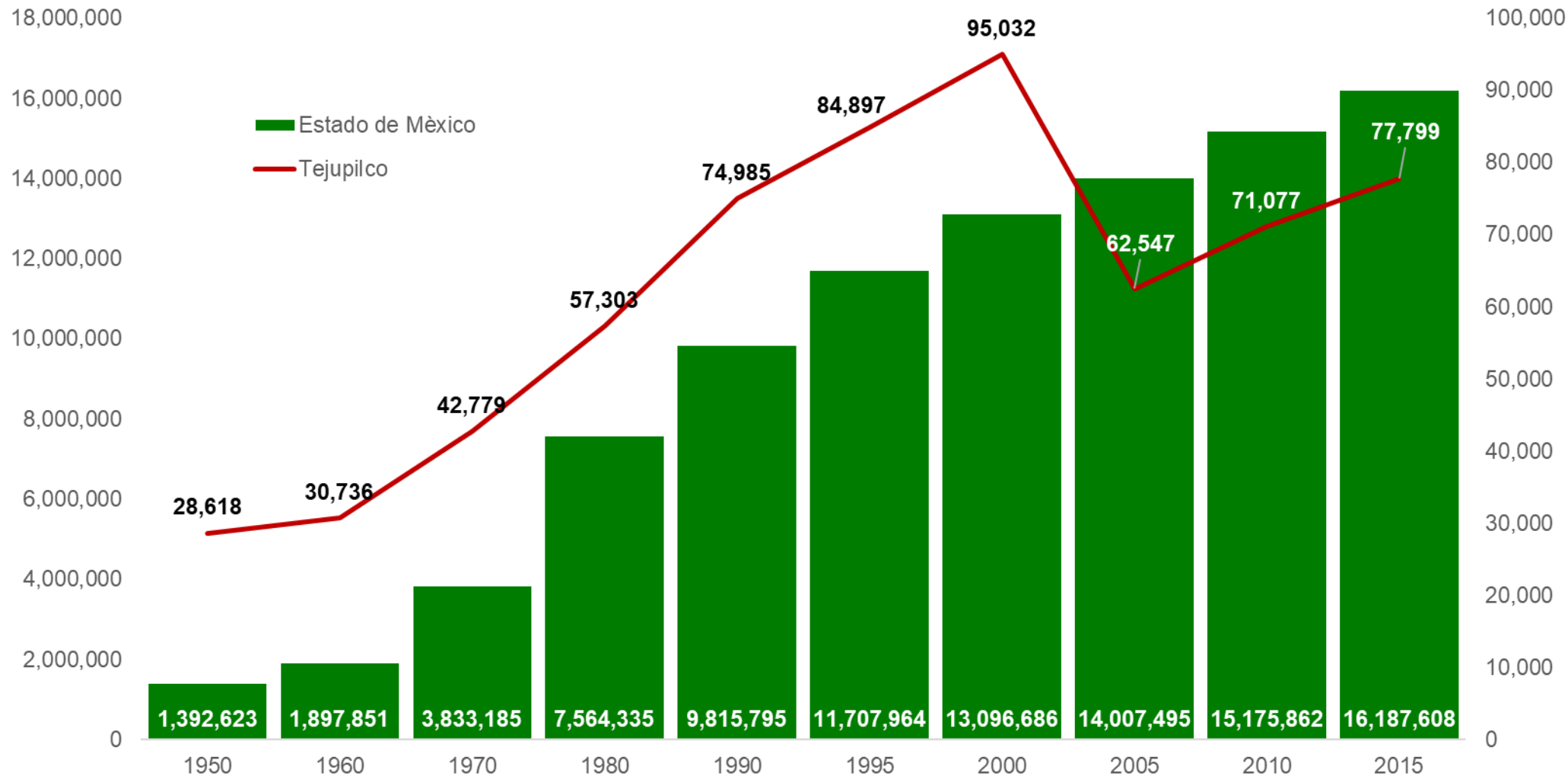


**LA POLÍTICA SOCIAL EN EL MUNICIPIO DE
TEJUPILCO. EVOLUCIÓN, SITUACIÓN ACTUAL Y
PERSPECTIVA PARA EL PERIODO 2017-2023**

EVOLUCIÓN DE LA POBLACIÓN EN EL MUNICIPIO DE TEJUPILCO



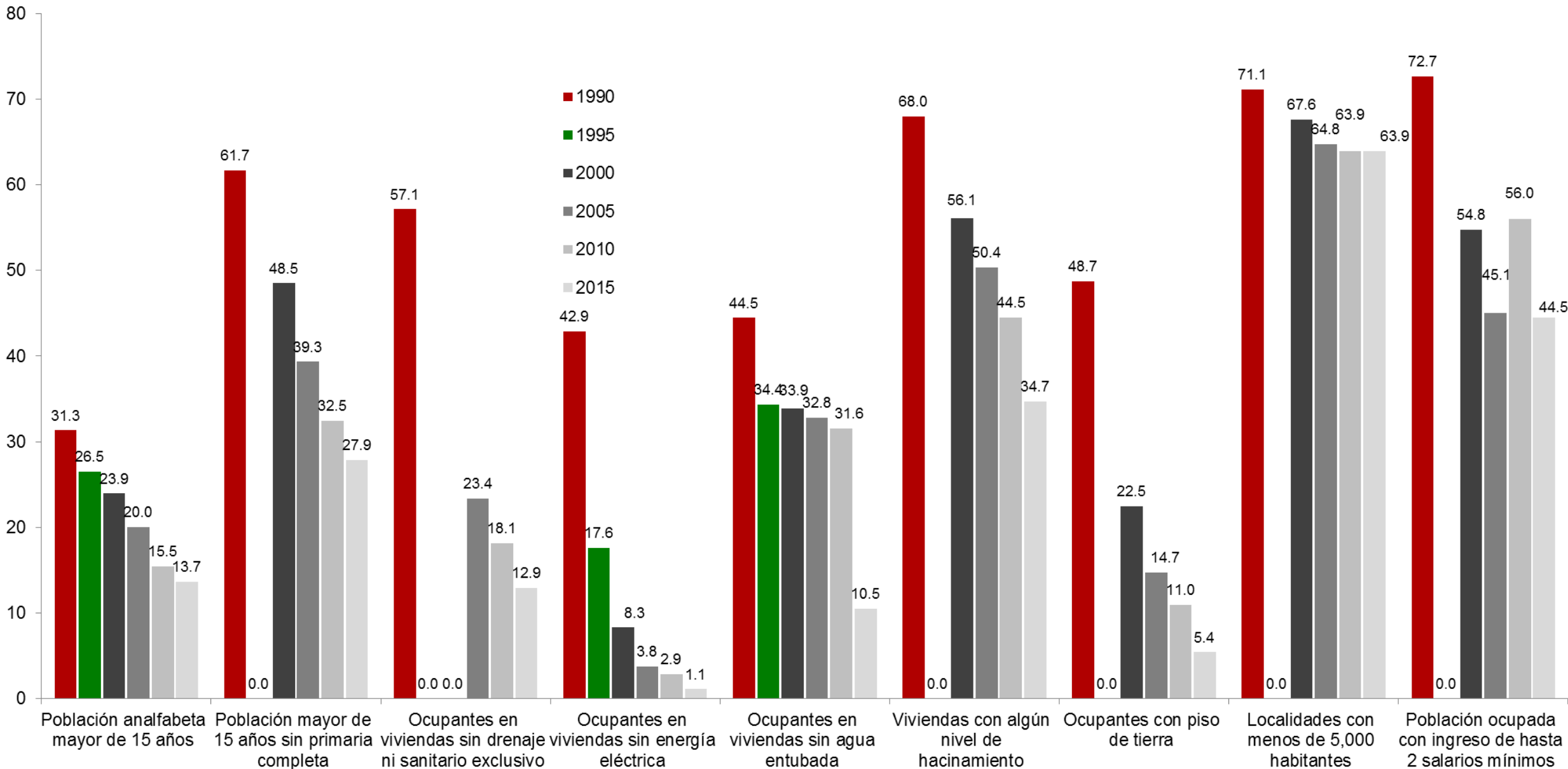
Fuente: elaborado con base en información de los Censos y Conteos de Población y Vivienda del Instituto Nacional de Estadística y Geografía (INEGI).

INDICADORES DE MARGINACIÓN EN EL MUNICIPIO DE TEJUPILCO

Variables	Año					
	1990	1995	2000	2005	2010	2015
Población en millones	74,985	84,897	95,032	62,547	71,077	77,799
Lugar que ocupa en el contexto nacional	879	958	1168	1280	1105	1250
Lugar que ocupa en el contexto estatal	19	0	26	29	0	28
Indicadores de Marginación (%)						
Población analfabeta mayor de 15 años	31.3	26.5	23.9	20.0	15.5	13.7
Población mayor de 15 años sin primaria completa	61.7	0.0	48.5	39.3	32.5	27.9
Ocupantes en viviendas sin drenaje ni sanitario exclusivo	57.1	0.0	0.0	23.4	18.1	12.9
Ocupantes en viviendas sin energía eléctrica	42.9	17.6	8.3	3.8	2.9	1.1
Ocupantes en viviendas sin agua entubada	44.5	34.4	33.9	32.8	31.6	10.5
Viviendas con algún nivel de hacinamiento	68.0	0.0	56.1	50.4	44.5	34.7
Ocupantes con piso de tierra	48.7	0.0	22.5	14.7	11.0	5.4
Localidades con menos de 5,000 habitantes	71.1	0.0	67.6	64.8	63.9	63.9
Población ocupada con ingreso de hasta 2 salarios mínimos	72.7	0.0	54.8	45.1	56.0	44.5
Índice de marginación	0.4	0.2	0.0	-0.1	0.1	-0.1
Grado de marginación	Alto	Medio	Alto	Medio	Medio	Medio

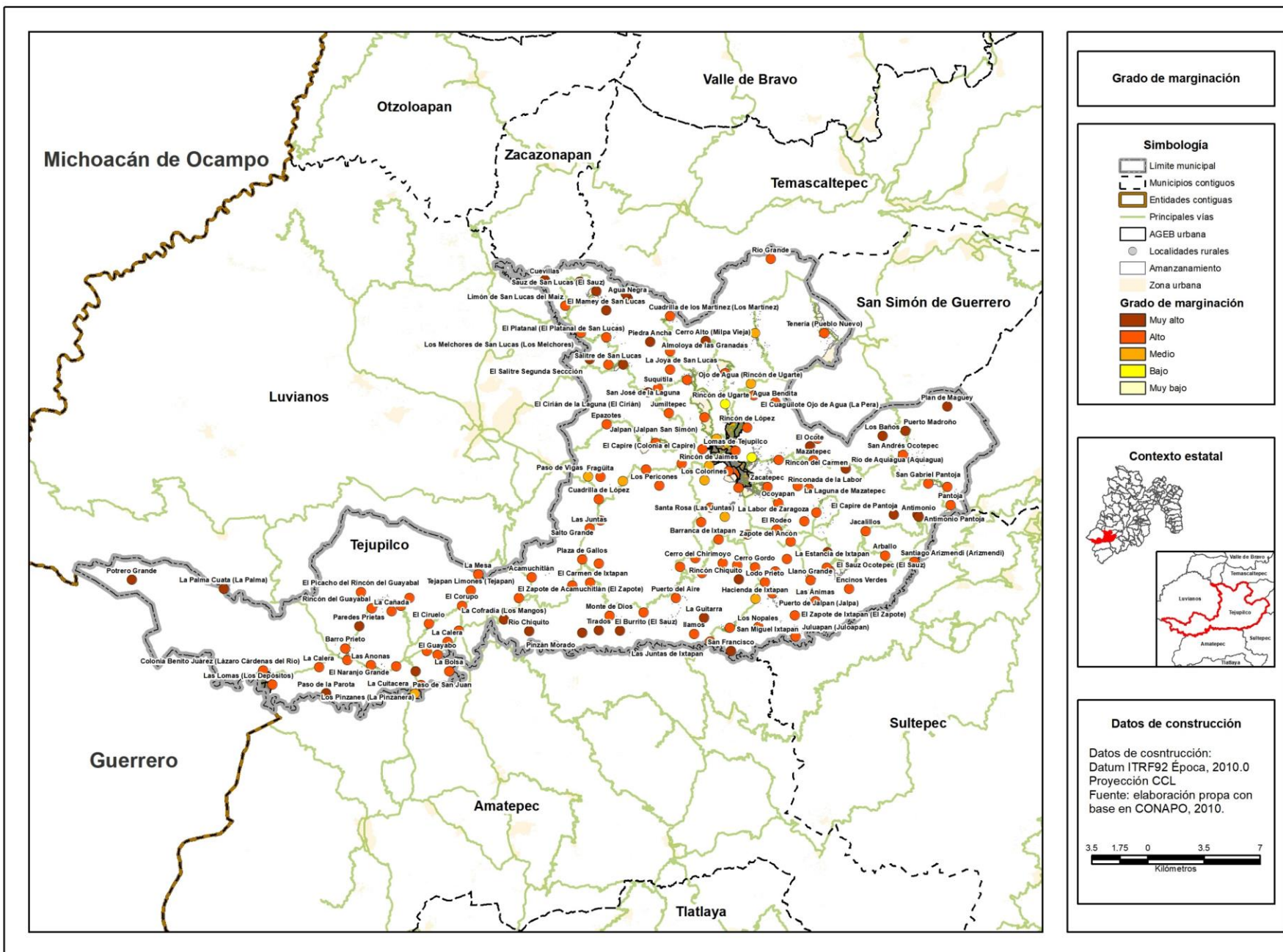
Fuente: elaboración propia con base en información del Consejo Nacional de Población (CONAPO).

INDICADORES DE MARGINACIÓN EN EL MUNICIPIO DE TEJUPILCO



Fuente: elaboración propia con base en información del Consejo Nacional de Población (CONAPO).

Grado de marginación urbana y rural del municipio de Tejupilco, 2010

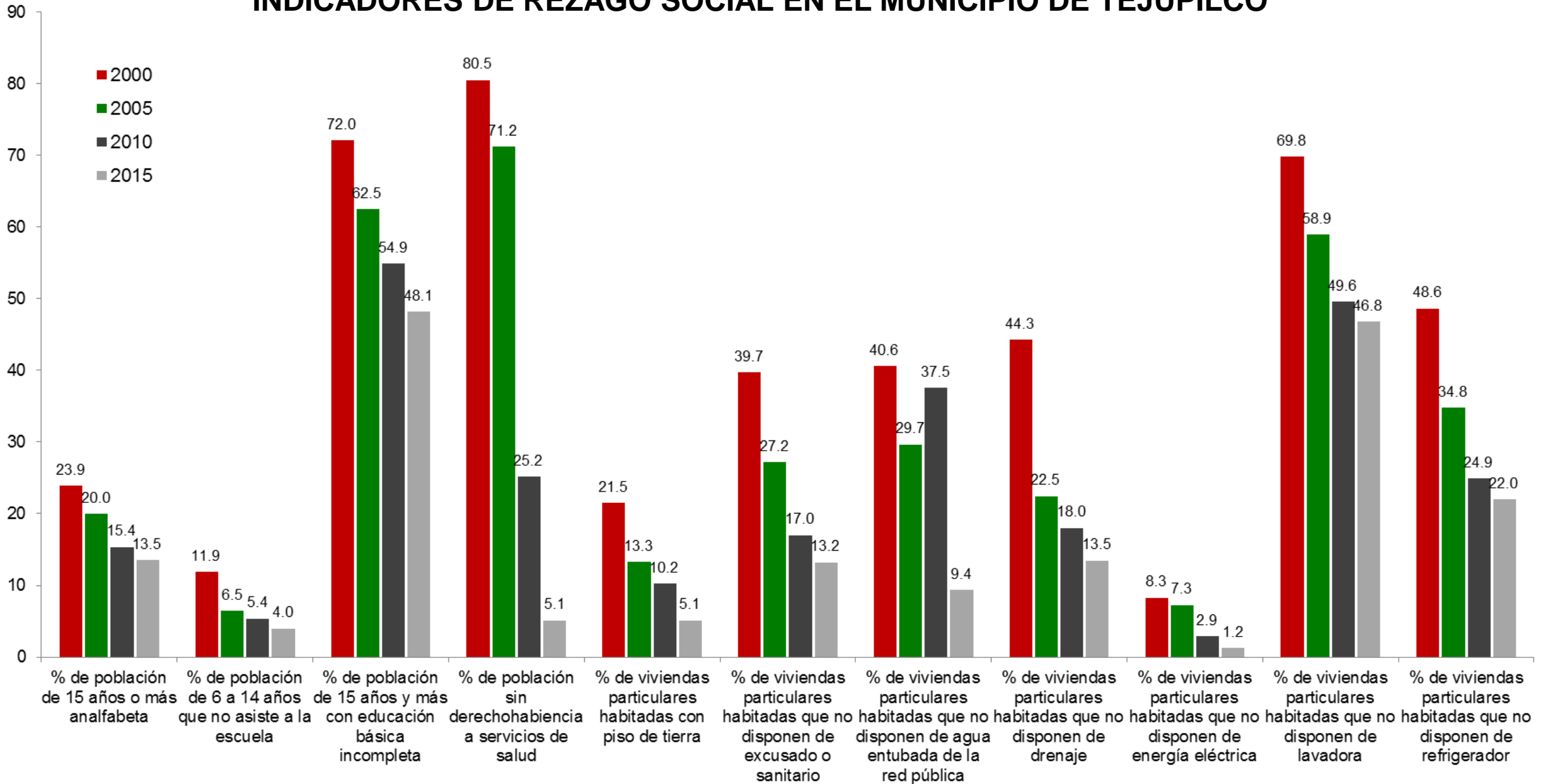


INDICADORES DE REZAGO SOCIAL EN EL MUNICIPIO DE TEJUPILCO

Concepto	Año			
	2000	2005	2010	2015
Población total	95,032	62,547	71,077	77,799
% de población de 15 años o más analfabeta	24	20	15	13
% de población de 6 a 14 años que no asiste a la escuela	11.92	6.46	5.38	3.98
% de población de 15 años y más con educación básica incompleta	72.03	62.48	54.88	48.13
% de población sin derechohabiencia a servicios de salud	80.46	71.20	25.20	5.12
% de viviendas particulares habitadas con piso de tierra	21.46	13.32	10.22	5.14
% de viviendas particulares habitadas que no disponen de excusado o sanitario	39.71	27.20	17.00	13.21
% de viviendas particulares habitadas que no disponen de agua entubada de la red pública	40.62	29.66	37.51	9.35
% de viviendas particulares habitadas que no disponen de drenaje	44.27	22.45	18.03	13.47
% de viviendas particulares habitadas que no disponen de energía eléctrica	8.28	7.26	2.88	1.23
% de viviendas particulares habitadas que no disponen de lavadora	69.81	58.93	49.58	46.80
% de viviendas particulares habitadas que no disponen de refrigerador	48.60	34.76	24.90	22.00
Índice de rezago social	0.0988	-0.0325	-0.1233	-0.1581
Grado de rezago social	Medio	Medio	Bajo	Medio
Lugar que ocupa en el contexto nacional	1,147	1,177	1,219	1,186

Fuente: Consejo Nacional de Evaluación de la Política de Desarrollo Social, Índice de Rezago Social, CONEVAL, México.

INDICADORES DE REZAGO SOCIAL EN EL MUNICIPIO DE TEJUPILCO



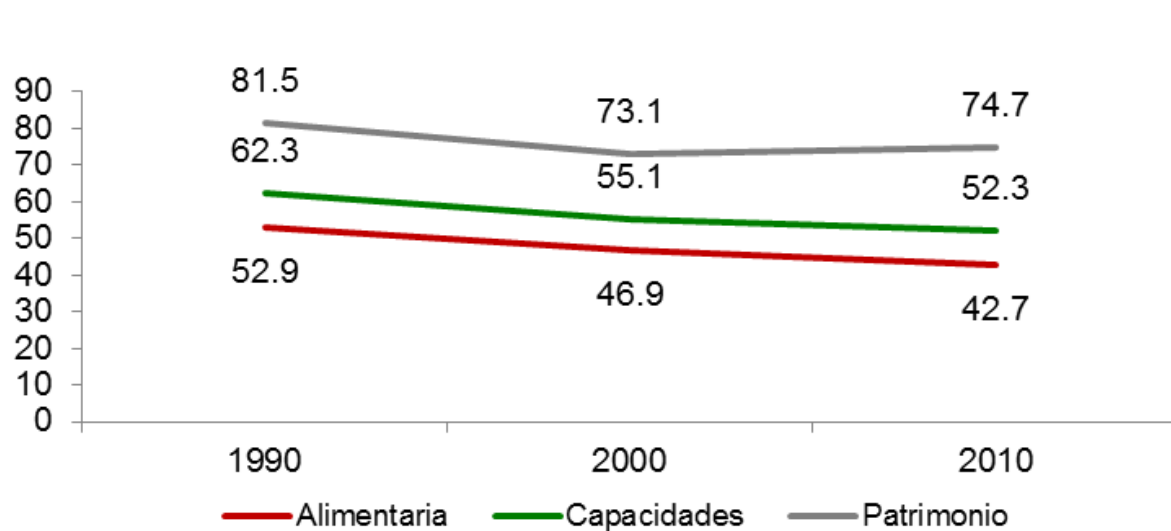
Fuente: Consejo Nacional de Evaluación de la Política de Desarrollo Social, Índice de Rezago Social, CONEVAL, México.

POBREZA POR INGRESOS EN EL MUNICIPIO DE TEJUPILCO

Concepto	1990	2000	2010
Alimentaria	52.9	46.9	42.7
Capacidades	62.3	55.1	52.3
Patrimonio	81.5	73.1	74.7
Coeficiente de Gini	0.4375	0.4798	0.4788

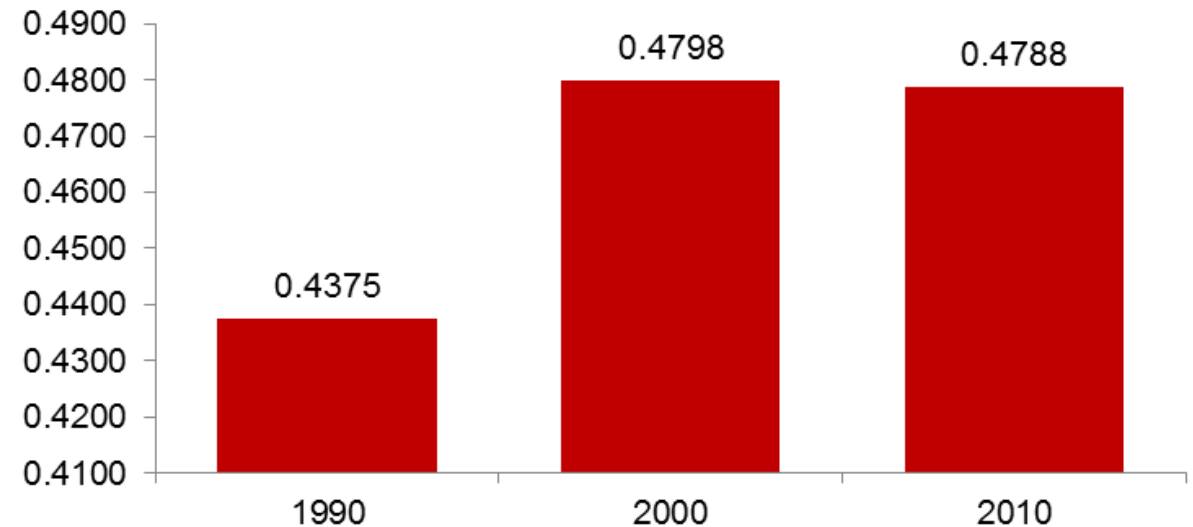
Fuente: Consejo Nacional de Evaluación de la Política de Desarrollo Social. "Evolución de la pobreza por ingresos 1990-2010". C:\Users\amreyest\Downloads\Evolucion_pobreza_ingresos_1990_2010 (3).zip (Fecha de consulta: 4 de septiembre de 2017).

Pobreza por ingresos



Fuente: Consejo Nacional de Evaluación de la Política de Desarrollo Social. "Evolución de la pobreza por ingresos 1990-2010".

Coeficiente de Gini



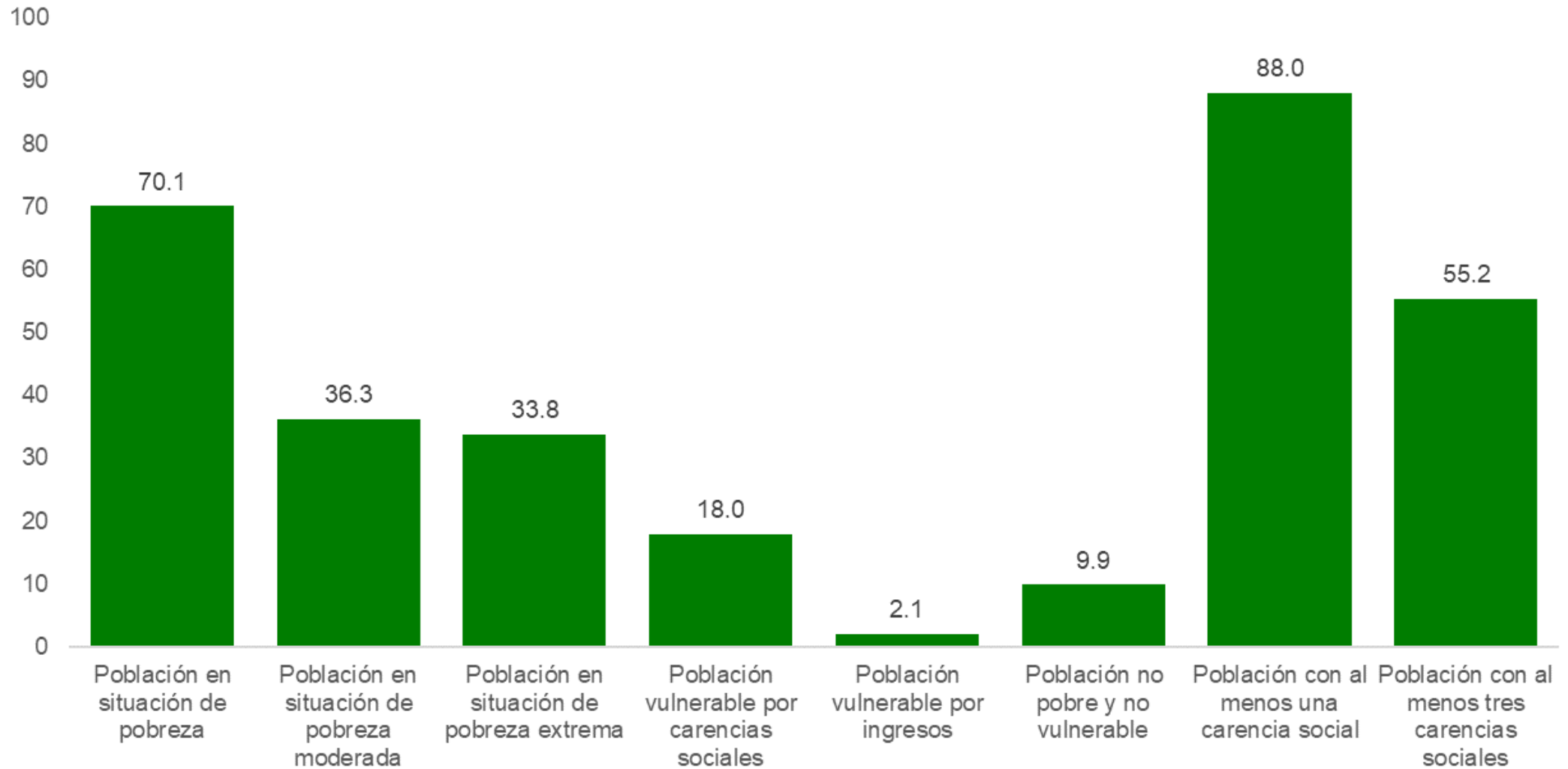
Fuente: Consejo Nacional de Evaluación de la Política de Desarrollo Social. "Evolución de la pobreza por ingresos 1990-2010".

POBREZA MULTIDIMENSIONAL EN EL MUNICIPIO DE TEJUPILCO, 2010

	Concepto	Porcentaje	Número de personas
Pobreza	Población en situación de pobreza	70.1	41,157
	Población en situación de pobreza moderada	36.3	21,296
	Población en situación de pobreza extrema	33.8	19,861
	Población vulnerable por carencias sociales	18.0	10,547
	Población vulnerable por ingresos	2.1	1,244
	Población no pobre y no vulnerable	9.9	5,787
Privación social	Población con al menos una carencia social	88.0	51,703
	Población con al menos tres carencias sociales	55.2	32,449
Indicadores de carencia social	Rezago educativo	30.6	17,980
	Carencia por acceso a los servicios de salud	20.3	11,938
	Carencia por acceso a la seguridad social	78.2	45,943
	Carencia por calidad y espacios de la vivienda	30.2	17,723
	Carencia por acceso a los servicios básicos en la vivienda	58.4	34,322
	Carencia por acceso a la alimentación	46.9	27,569
Bienestar	Población con un ingreso inferior a la línea de bienestar mínimo	43.4	25,492
	Población con un ingreso inferior a la línea de bienestar	72.2	42,401

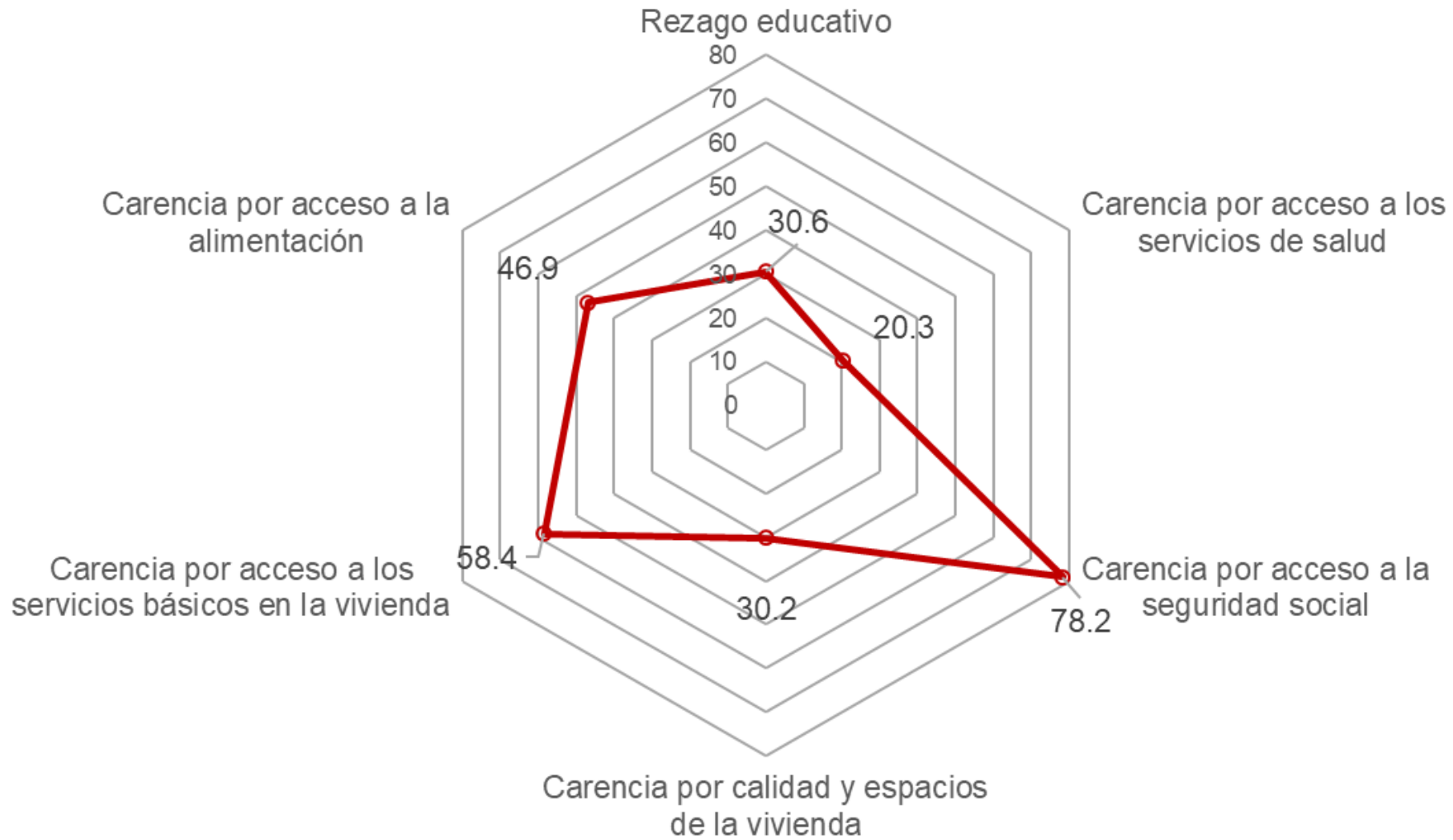
Fuente: estimaciones del CONEVAL con base en el MCS-ENIGH 2010 y la muestra del Censo de Población y Vivienda 2010.

INDICADORES DE POBREZA MULTIDIMENSIONAL Y PRIVACIÓN SOCIAL EN EL MUNICIPIO DE TEJUPILCO, 2010



Fuente: estimaciones del CONEVAL con base en el MCS-ENIGH 2010 y la muestra del Censo de Población y Vivienda 2010.

INDICADORES DE CARENCIA SOCIAL EN EL MUNICIPIO DE TEJUPILCO, 2010



Fuente: estimaciones del CONEVAL con base en el MCS-ENIGH 2010 y la muestra del Censo de Población y Vivienda 2010.