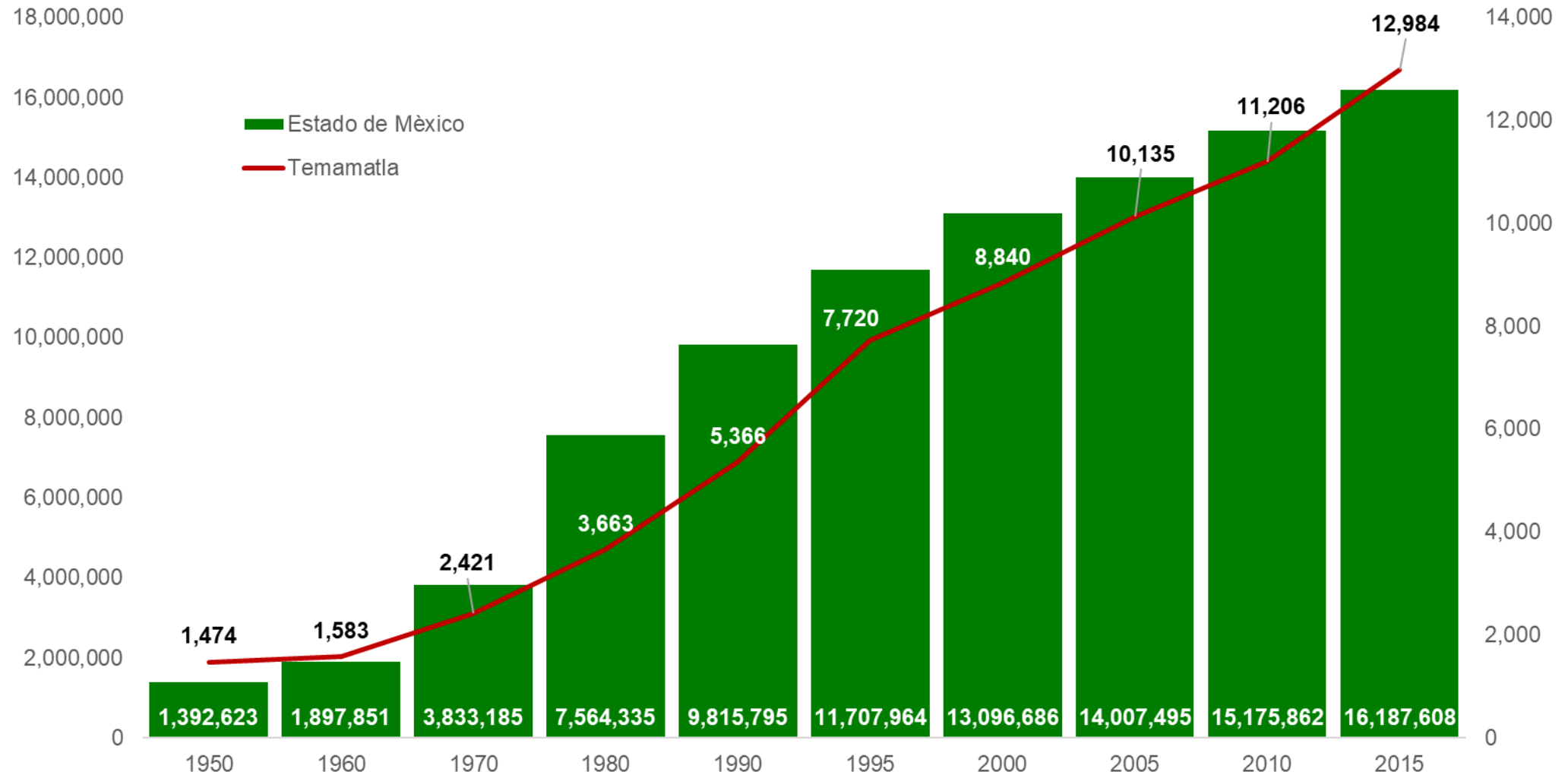


**LA POLÍTICA SOCIAL EN EL MUNICIPIO DE
TEMAMATLA. EVOLUCIÓN, SITUACIÓN ACTUAL Y
PERSPECTIVA PARA EL PERIODO 2017-2023**

EVOLUCIÓN DE LA POBLACIÓN EN EL MUNICIPIO DE TEMAMATLA



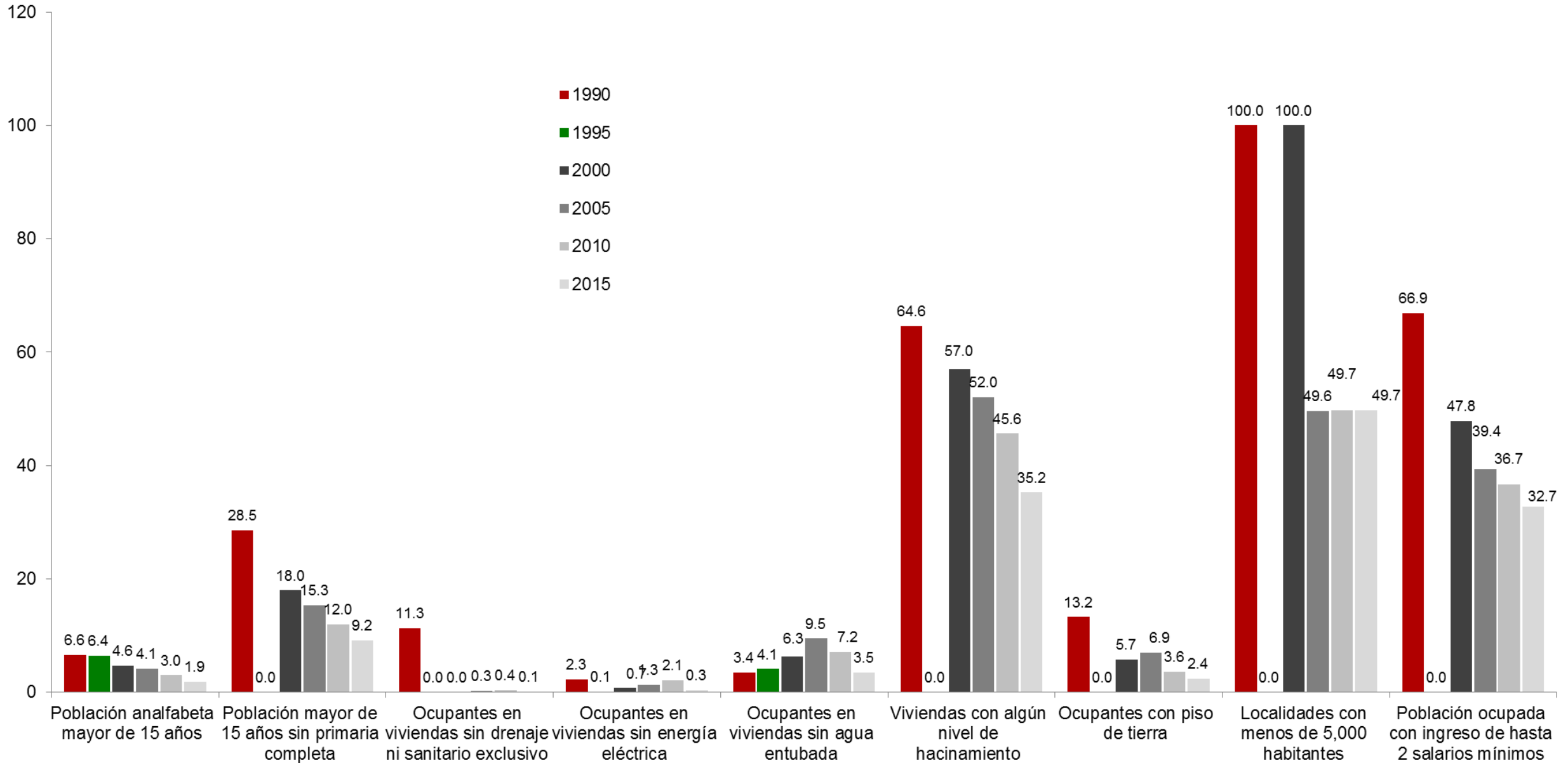
Fuente: elaborado con base en información de los Censos y Conteos de Población y Vivienda del Instituto Nacional de Estadística y Geografía (INEGI).

INDICADORES DE MARGINACIÓN EN EL MUNICIPIO DE TEMAMATLA

Variables	Año					
	1990	1995	2000	2005	2010	2015
Población en millones	5,366	7,720	8,840	10,135	11,206	12,984
Lugar que ocupa en el contexto nacional	2063	2031	2082	2148	2137	2188
Lugar que ocupa en el contexto estatal	78	0	72	79	0	84
Indicadores de Marginación (%)						
Población analfabeta mayor de 15 años	6.6	6.4	4.6	4.1	3.0	1.9
Población mayor de 15 años sin primaria completa	28.5	0.0	18.0	15.3	12.0	9.2
Ocupantes en viviendas sin drenaje ni sanitario exclusivo	11.3	0.0	0.0	0.3	0.4	0.1
Ocupantes en viviendas sin energía eléctrica	2.3	0.1	0.7	1.3	2.1	0.3
Ocupantes en viviendas sin agua entubada	3.4	4.1	6.3	9.5	7.2	3.5
Viviendas con algún nivel de hacinamiento	64.6	0.0	57.0	52.0	45.6	35.2
Ocupantes con piso de tierra	13.2	0.0	5.7	6.9	3.6	2.4
Localidades con menos de 5,000 habitantes	100.0	0.0	100.0	49.6	49.7	49.7
Población ocupada con ingreso de hasta 2 salarios mínimos	66.9	0.0	47.8	39.4	36.7	32.7
Índice de marginación	-1.1	-1.1	-1.1	-1.2	-1.2	-1.2
Grado de marginación	Bajo	Bajo	Bajo	Bajo	Bajo	Muy bajo

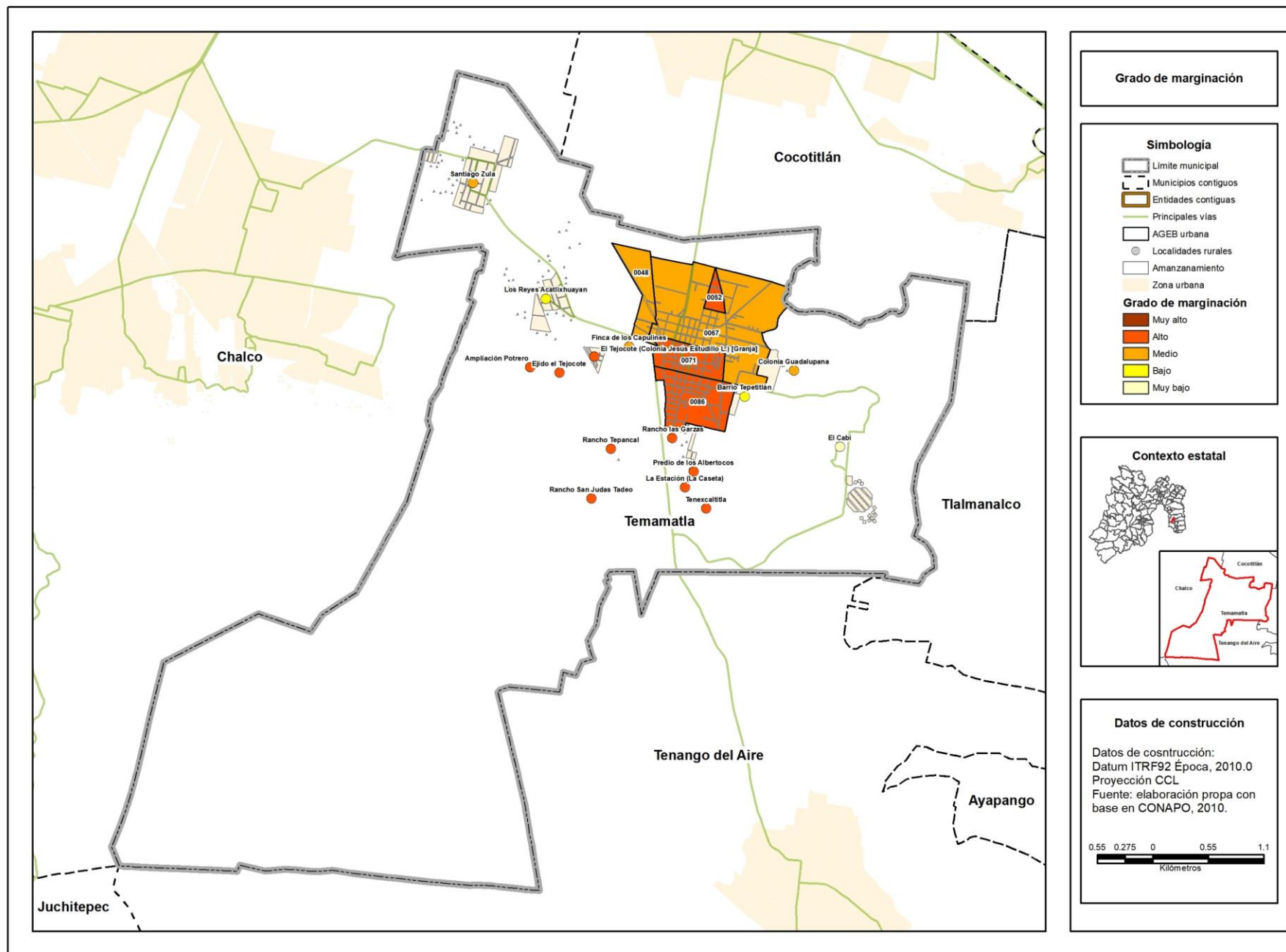
Fuente: elaboración propia con base en información del Consejo Nacional de Población (CONAPO).

INDICADORES DE MARGINACIÓN EN EL MUNICIPIO DE TEMAMATLA



Fuente: elaboración propia con base en información del Consejo Nacional de Población (CONAPO).

Grado de marginación urbana y rural del municipio de Temamatla, 2010

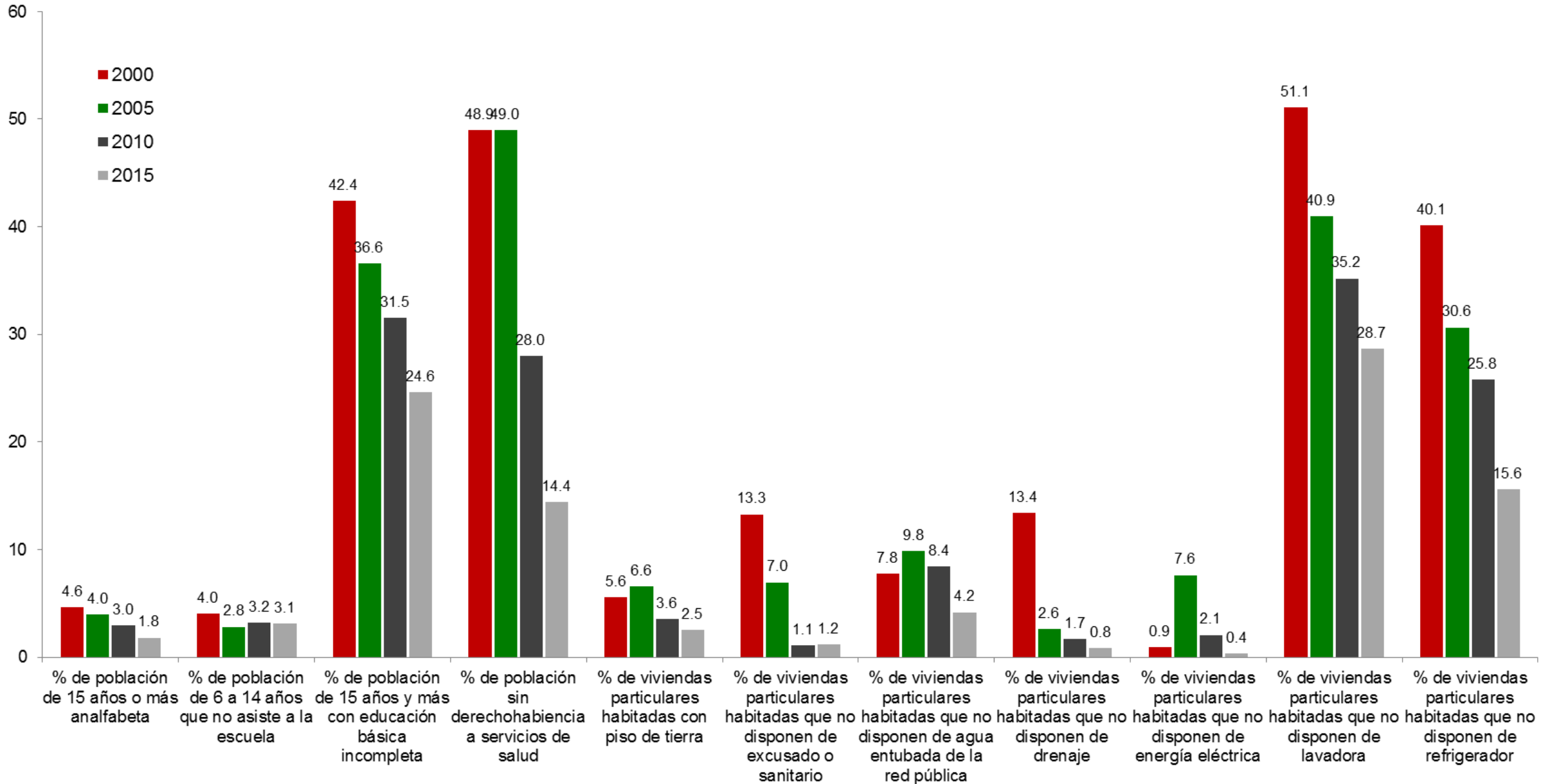


INDICADORES DE REZAGO SOCIAL EN EL MUNICIPIO DE TEMAMATLA

Concepto	Año			
	2000	2005	2010	2015
Población total	8,840	10,135	11,206	12,984
% de población de 15 años o más analfabeta	5	4	3	2
% de población de 6 a 14 años que no asiste a la escuela	4.04	2.82	3.24	3.10
% de población de 15 años y más con educación básica incompleta	42.41	36.60	31.54	24.61
% de población sin derechohabiencia a servicios de salud	48.95	48.96	27.97	14.43
% de viviendas particulares habitadas con piso de tierra	5.56	6.59	3.56	2.50
% de viviendas particulares habitadas que no disponen de excusado o sanitario	13.27	6.96	1.13	1.16
% de viviendas particulares habitadas que no disponen de agua entubada de la red pública	7.76	9.84	8.40	4.17
% de viviendas particulares habitadas que no disponen de drenaje	13.43	2.64	1.67	0.83
% de viviendas particulares habitadas que no disponen de energía eléctrica	0.94	7.62	2.07	0.36
% de viviendas particulares habitadas que no disponen de lavadora	51.10	40.94	35.20	28.65
% de viviendas particulares habitadas que no disponen de refrigerador	40.14	30.64	25.78	15.62
Índice de rezago social	-1.4110	-0.9850	-1.1793	-1.1340
Grado de rezago social	Muy bajo	Muy bajo	Muy bajo	Muy bajo
Lugar que ocupa en el contexto nacional	2,242	2,015	2,207	2,242

Fuente: Consejo Nacional de Evaluación de la Política de Desarrollo Social, Índice de Rezago Social, CONEVAL, México.

INDICADORES DE REZAGO SOCIAL EN EL MUNICIPIO DE TEMAMATLA



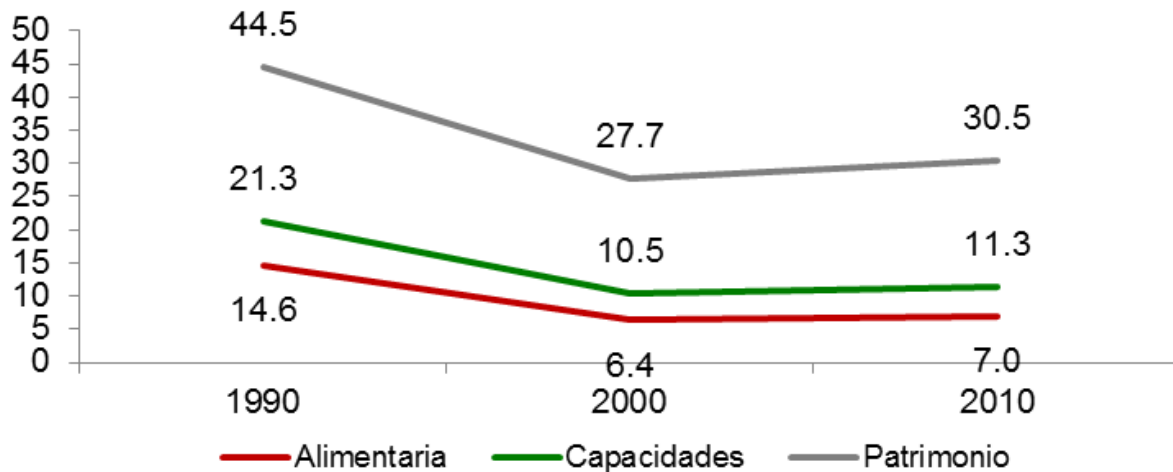
Fuente: Consejo Nacional de Evaluación de la Política de Desarrollo Social, Índice de Rezago Social, CONEVAL, México.

POBREZA POR INGRESOS EN EL MUNICIPIO DE TEMAMATLA

Concepto	1990	2000	2010
Alimentaria	14.6	6.4	7.0
Capacidades	21.3	10.5	11.3
Patrimonio	44.5	27.7	30.5
Coeficiente de Gini	0.3940	0.5007	0.4370

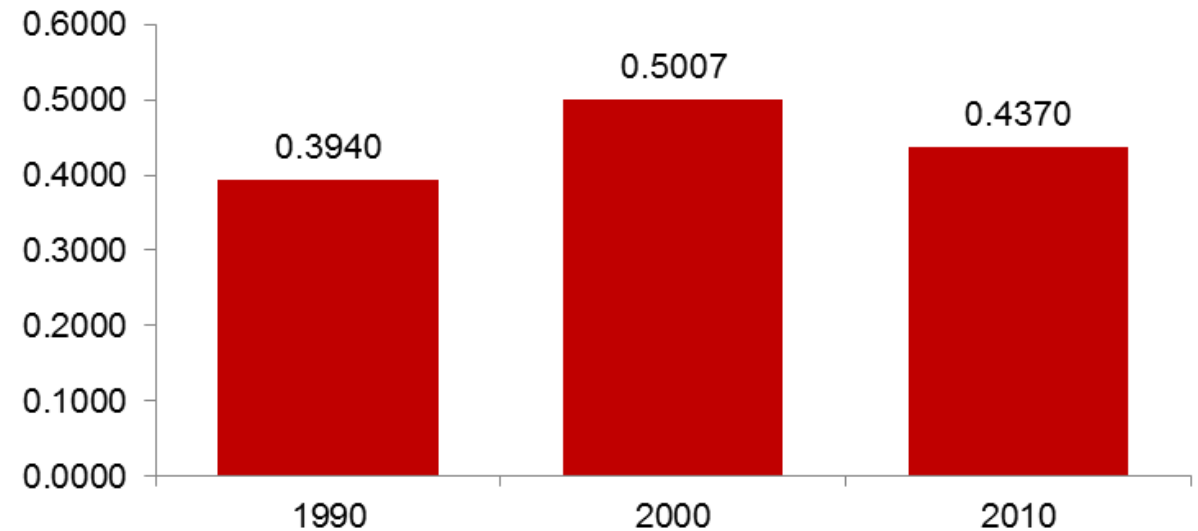
Fuente: Consejo Nacional de Evaluación de la Política de Desarrollo Social. "Evolución de la pobreza por ingresos 1990-2010". C:\Users\amreyest\Downloads\Evolucion_pobreza_ingresos_1990_2010 (3).zip\ (Fecha de consulta: 4 de septiembre de 2017).

Pobreza por ingresos



Fuente: Consejo Nacional de Evaluación de la Política de Desarrollo Social. "Evolución de la pobreza por ingresos 1990-2010".

Coeficiente de Gini



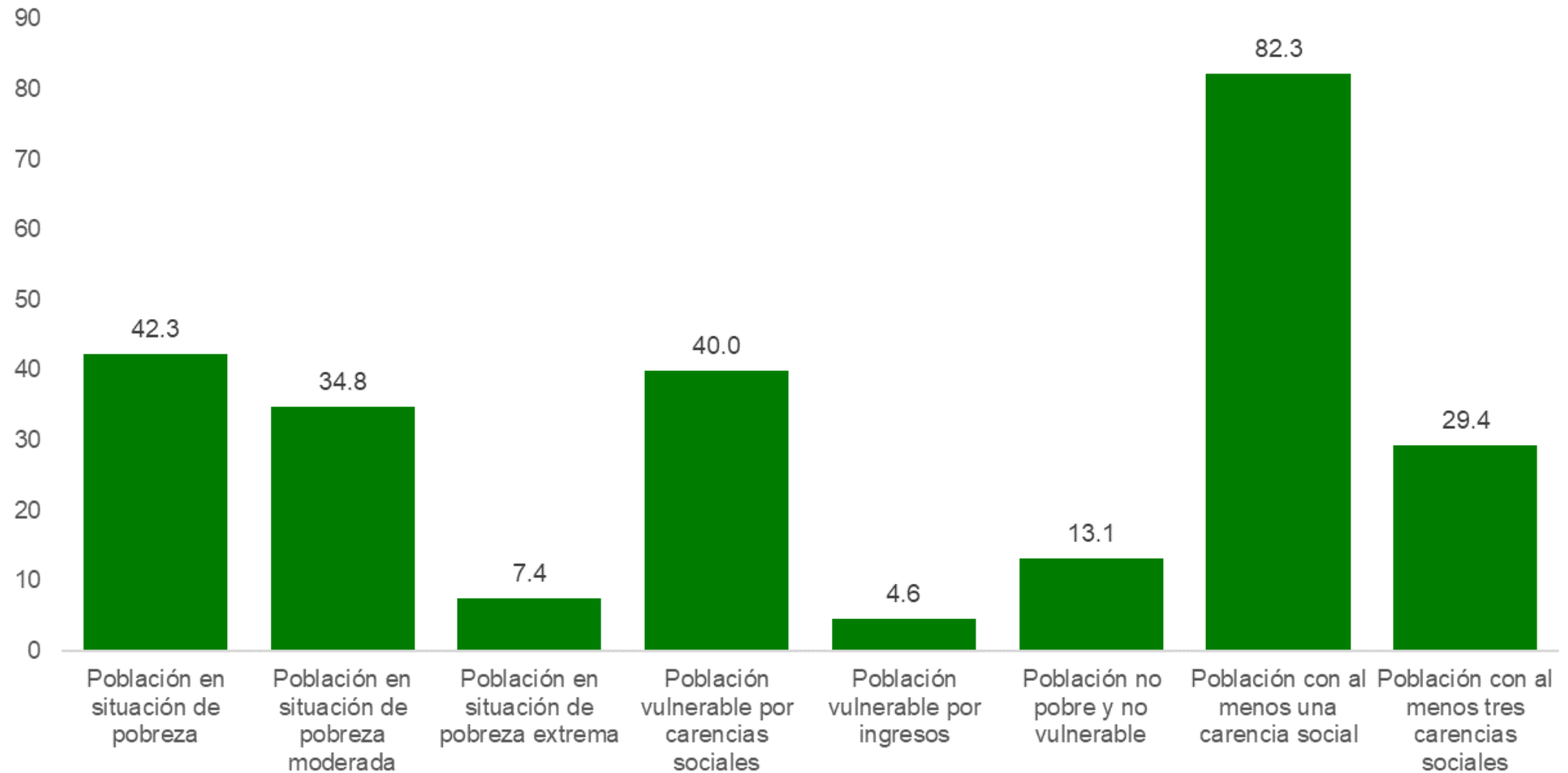
Fuente: Consejo Nacional de Evaluación de la Política de Desarrollo Social. "Evolución de la pobreza por ingresos 1990-2010".

POBREZA MULTIDIMENSIONAL EN EL MUNICIPIO DE TEMAMATLA, 2010

	Concepto	Porcentaje	Número de personas
Pobreza	Población en situación de pobreza	42.3	4,752
	Población en situación de pobreza moderada	34.8	3,917
	Población en situación de pobreza extrema	7.4	835
	Población vulnerable por carencias sociales	40.0	4,495
	Población vulnerable por ingresos	4.6	521
	Población no pobre y no vulnerable	13.1	1,474
Privación social	Población con al menos una carencia social	82.3	9,247
	Población con al menos tres carencias sociales	29.4	3,300
Indicadores de carencia social	Rezago educativo	17.7	1,988
	Carencia por acceso a los servicios de salud	24.3	2,727
	Carencia por acceso a la seguridad social	61.5	6,912
	Carencia por calidad y espacios de la vivienda	23.9	2,684
	Carencia por acceso a los servicios básicos en la vivienda	23.9	2,683
	Carencia por acceso a la alimentación	31.0	3,483
Bienestar	Población con un ingreso inferior a la línea de bienestar mínimo	12.6	1,417
	Población con un ingreso inferior a la línea de bienestar	46.9	5,273

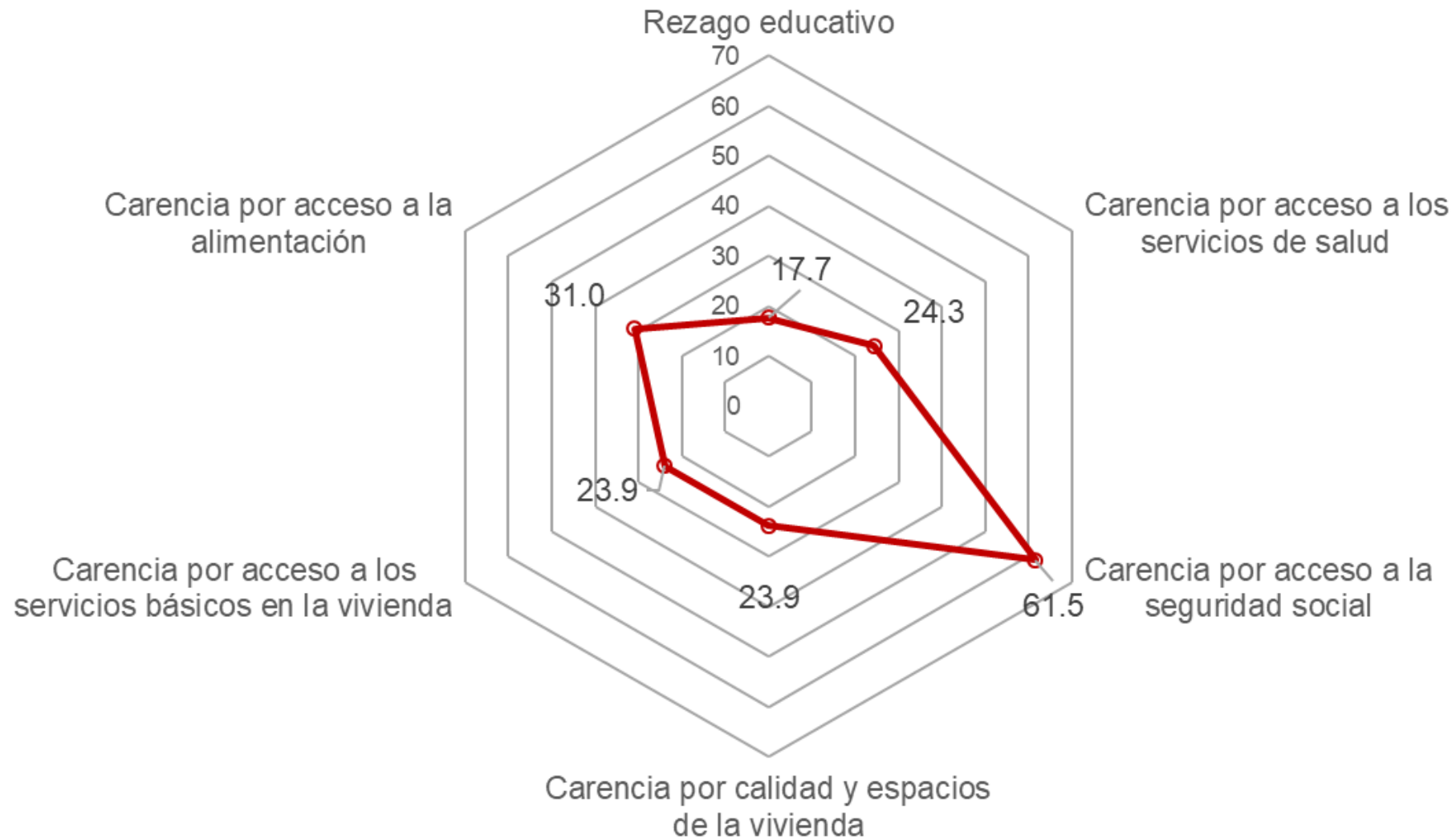
Fuente: estimaciones del CONEVAL con base en el MCS-ENIGH 2010 y la muestra del Censo de Población y Vivienda 2010.

INDICADORES DE POBREZA MULTIDIMENSIONAL Y PRIVACIÓN SOCIAL EN EL MUNICIPIO DE TEMAMATLA, 2010



Fuente: estimaciones del CONEVAL con base en el MCS-ENIGH 2010 y la muestra del Censo de Población y Vivienda 2010.

INDICADORES DE CARENCIA SOCIAL EN EL MUNICIPIO DE TEMAMATLA, 2010



Fuente: estimaciones del CONEVAL con base en el MCS-ENIGH 2010 y la muestra del Censo de Población y Vivienda 2010.