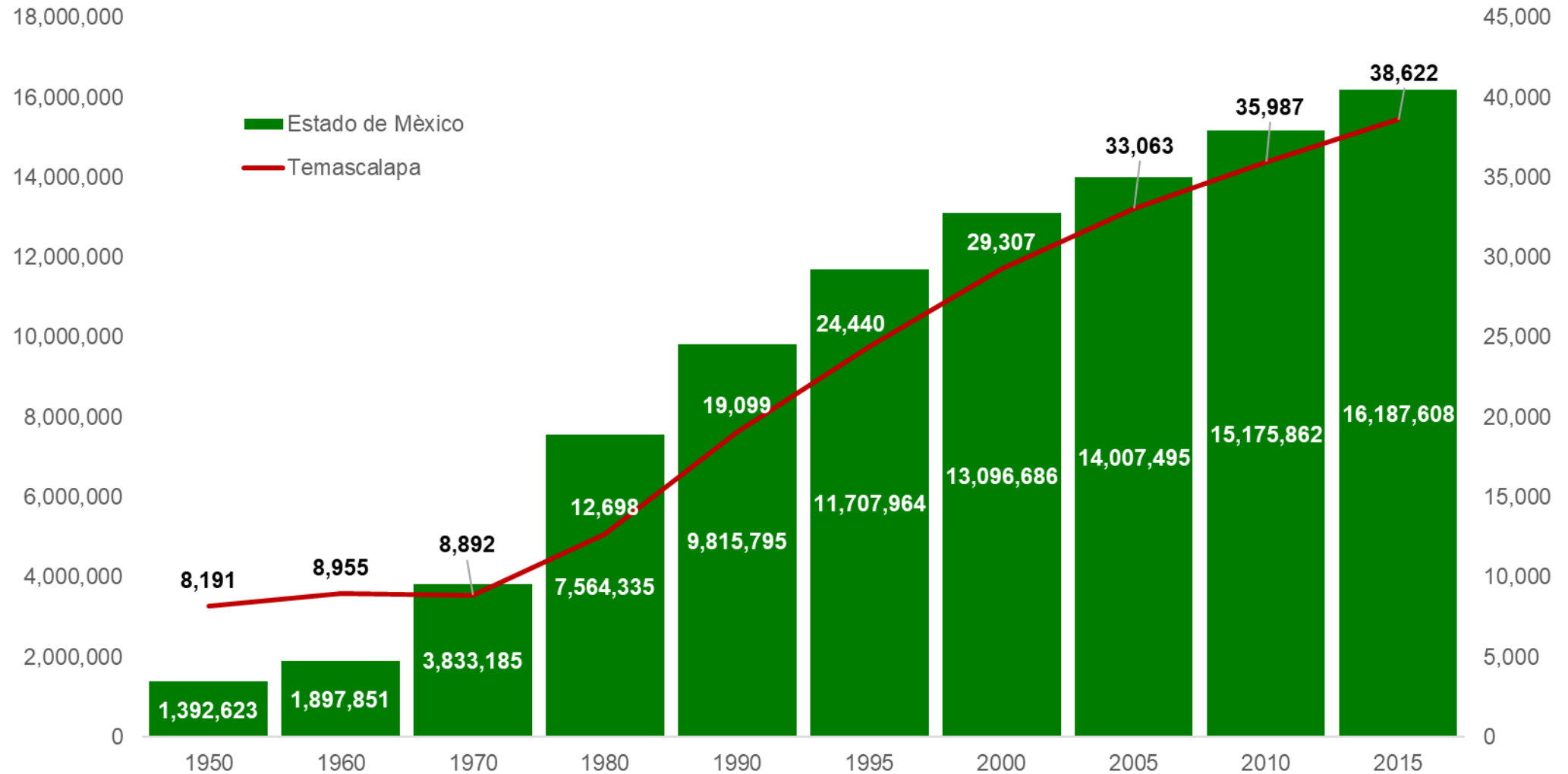


**LA POLÍTICA SOCIAL EN EL MUNICIPIO DE
TEMASCALAPA. EVOLUCIÓN, SITUACIÓN ACTUAL Y
PERSPECTIVA PARA EL PERIODO 2017-2023**

EVOLUCIÓN DE LA POBLACIÓN EN EL MUNICIPIO DE TEMASCALAPA



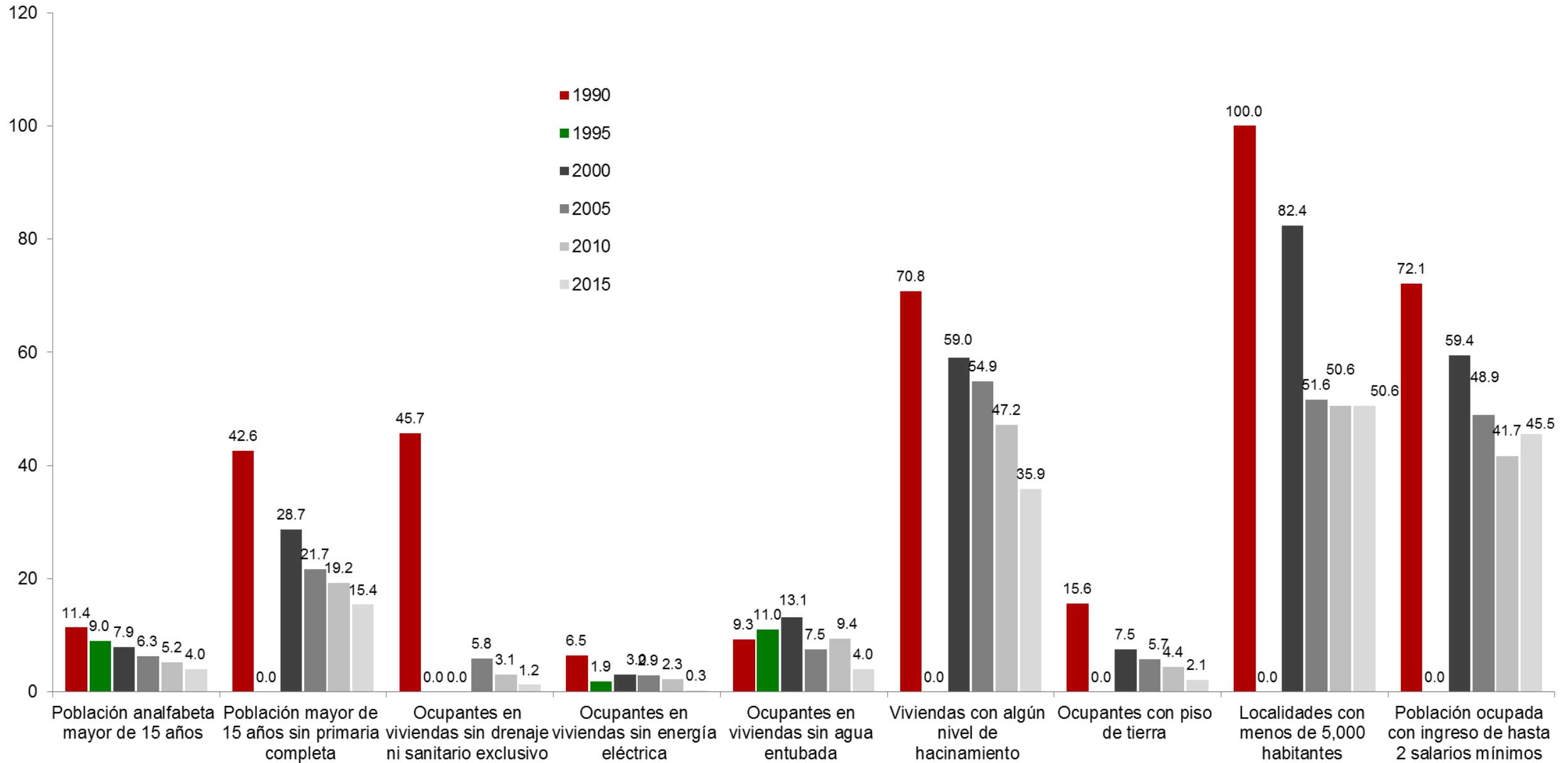
Fuente: elaborado con base en información de los Censos y Conteos de Población y Vivienda del Instituto Nacional de Estadística y Geografía (INEGI).

INDICADORES DE MARGINACIÓN EN EL MUNICIPIO DE TEMASCALAPA

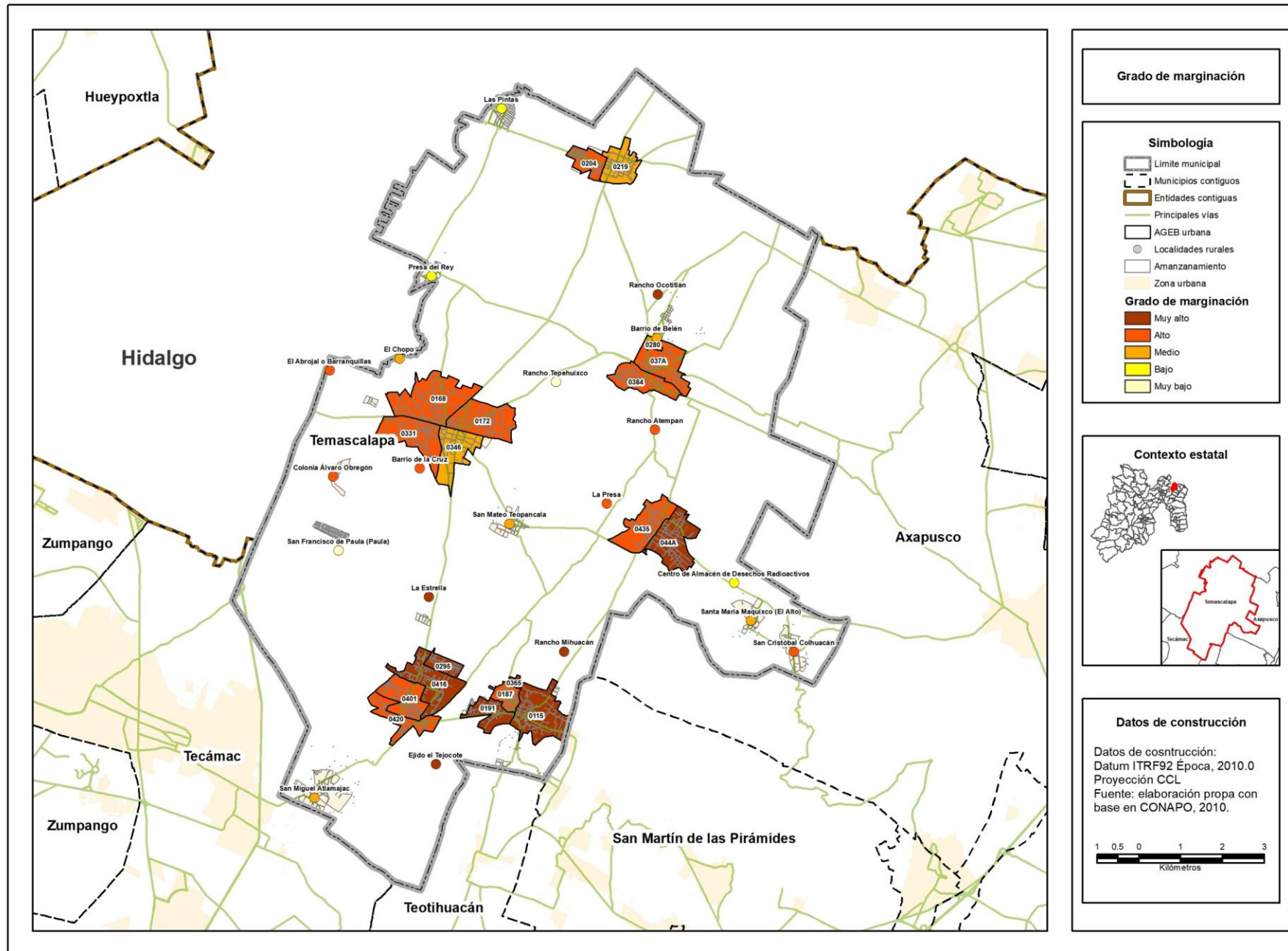
Variables	Año					
	1990	1995	2000	2005	2010	2015
Población en millones	19,099	24,440	29,307	33,063	35,987	38,622
Lugar que ocupa en el contexto nacional	1640	1745	1794	1942	1930	1962
Lugar que ocupa en el contexto estatal	48	0	53	59	0	64
Indicadores de Marginación (%)						
Población analfabeta mayor de 15 años	11.4	9.0	7.9	6.3	5.2	4.0
Población mayor de 15 años sin primaria completa	42.6	0.0	28.7	21.7	19.2	15.4
Ocupantes en viviendas sin drenaje ni sanitario exclusivo	45.7	0.0	0.0	5.8	3.1	1.2
Ocupantes en viviendas sin energía eléctrica	6.5	1.9	3.0	2.9	2.3	0.3
Ocupantes en viviendas sin agua entubada	9.3	11.0	13.1	7.5	9.4	4.0
Viviendas con algún nivel de hacinamiento	70.8	0.0	59.0	54.9	47.2	35.9
Ocupantes con piso de tierra	15.6	0.0	7.5	5.7	4.4	2.1
Localidades con menos de 5,000 habitantes	100.0	0.0	82.4	51.6	50.6	50.6
Población ocupada con ingreso de hasta 2 salarios mínimos	72.1	0.0	59.4	48.9	41.7	45.5
Índice de marginación	-0.5	-0.7	-0.7	-0.9	-0.9	-0.9
Grado de marginación	Bajo	Medio	Bajo	Bajo	Bajo	Bajo

Fuente: elaboración propia con base en información del Consejo Nacional de Población (CONAPO).

INDICADORES DE MARGINACIÓN EN EL MUNICIPIO DE TEMASCALAPA



Grado de marginación urbana y rural del municipio de Temascalapa, 2010



Grado de marginación

Simbología

- ▭ Limite municipal
- - - Municipios contiguos
- ▭ Entidades contiguas
- Principales vías
- ▭ AGEB urbana
- Localidades rurales
- ▭ Amanzamiento
- ▭ Zona urbana

Grado de marginación

- Muy alto
- Alto
- Medio
- Bajo
- Muy bajo

Contexto estatal

Datos de construcción

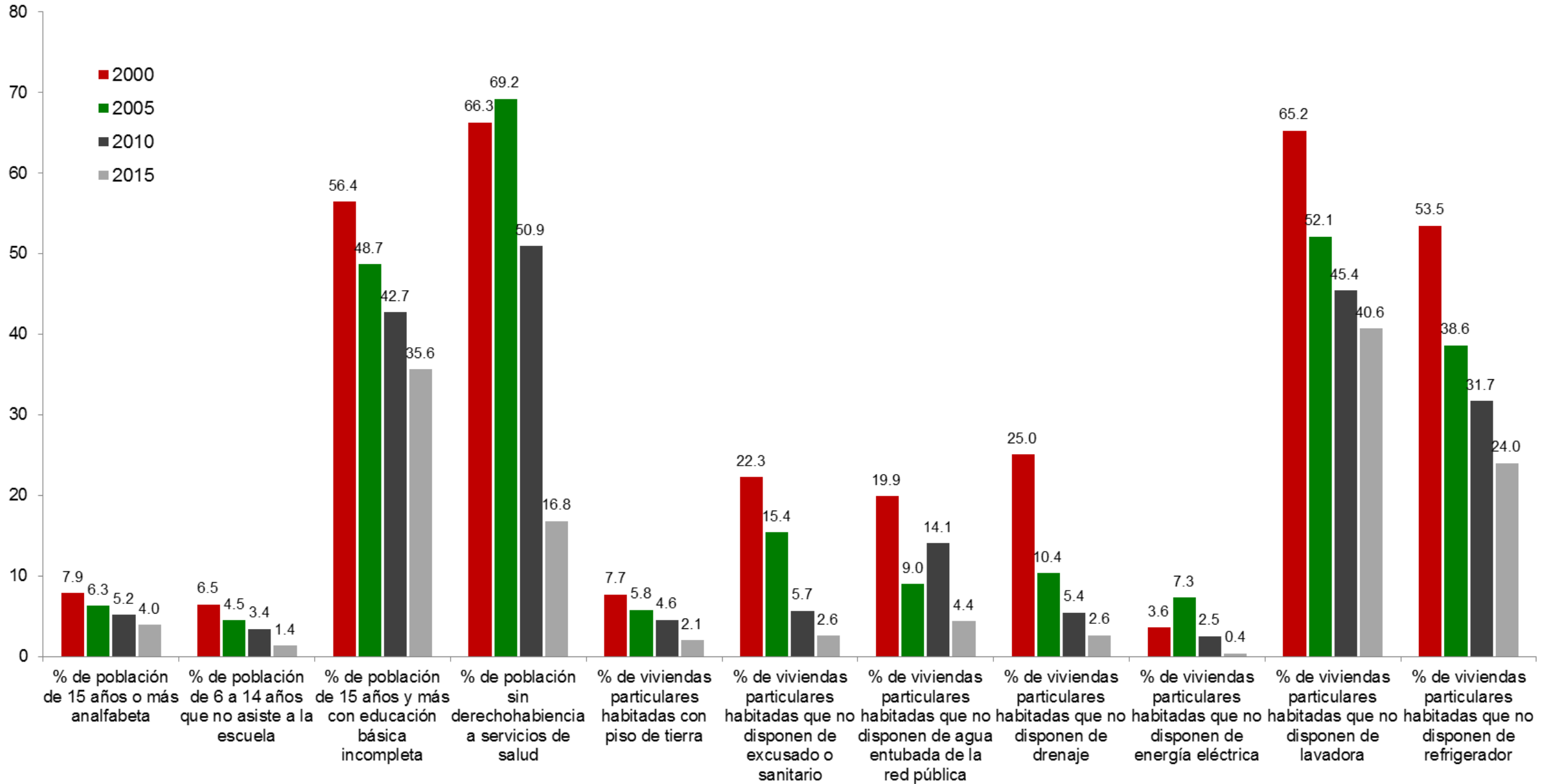
Datos de construcción:
 Datum ITRF92 Época, 2010.0
 Proyección CCL
 Fuente: elaboración propa con base en CONAPO, 2010.

INDICADORES DE REZAGO SOCIAL EN EL MUNICIPIO DE TEMASCALAPA

Concepto	Año			
	2000	2005	2010	2015
Población total	29,307	33,063	35,987	38,622
% de población de 15 años o más analfabeta	8	6	5	4
% de población de 6 a 14 años que no asiste a la escuela	6.47	4.48	3.42	1.37
% de población de 15 años y más con educación básica incompleta	56.44	48.68	42.72	35.61
% de población sin derechohabiencia a servicios de salud	66.26	69.18	50.88	16.79
% de viviendas particulares habitadas con piso de tierra	7.70	5.80	4.56	2.06
% de viviendas particulares habitadas que no disponen de excusado o sanitario	22.29	15.38	5.67	2.56
% de viviendas particulares habitadas que no disponen de agua entubada de la red pública	19.86	8.98	14.08	4.36
% de viviendas particulares habitadas que no disponen de drenaje	25.04	10.35	5.45	2.63
% de viviendas particulares habitadas que no disponen de energía eléctrica	3.64	7.30	2.54	0.40
% de viviendas particulares habitadas que no disponen de lavadora	65.23	52.09	45.38	40.65
% de viviendas particulares habitadas que no disponen de refrigerador	53.45	38.60	31.73	24.00
Índice de rezago social	-0.7706	-0.6661	-0.7137	-0.8744
Grado de rezago social	Muy bajo	Bajo	Muy bajo	Bajo
Lugar que ocupa en el contexto nacional	1,822	1,721	1,757	1,942

Fuente: Consejo Nacional de Evaluación de la Política de Desarrollo Social, Índice de Rezago Social, CONEVAL, México.

INDICADORES DE REZAGO SOCIAL EN EL MUNICIPIO DE TEMASCALAPA



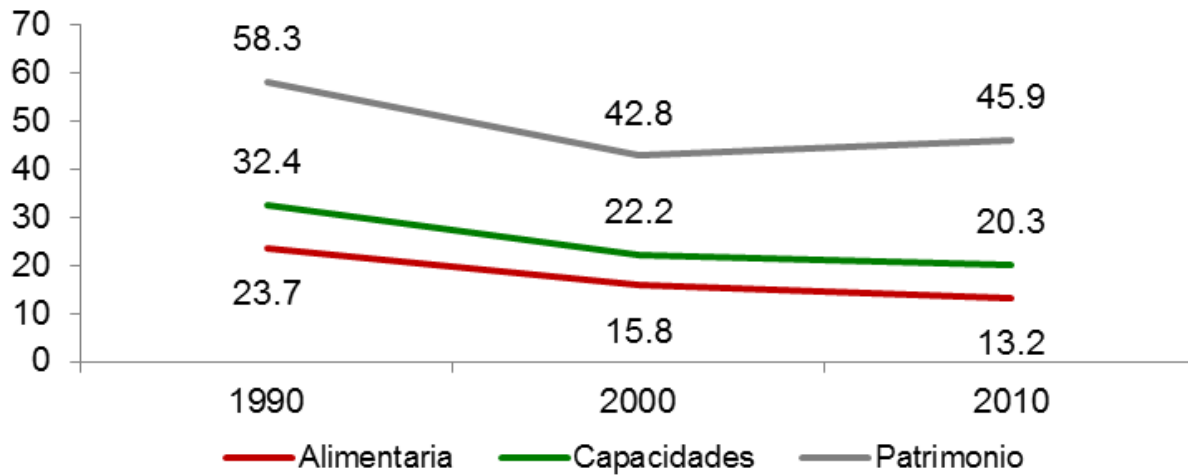
Fuente: Consejo Nacional de Evaluación de la Política de Desarrollo Social, Índice de Rezago Social, CONEVAL, México.

POBREZA POR INGRESOS EN EL MUNICIPIO DE TEMASCALAPA

Concepto	1990	2000	2010
Alimentaria	23.7	15.8	13.2
Capacidades	32.4	22.2	20.3
Patrimonio	58.3	42.8	45.9
Coeficiente de Gini	0.3635	0.4371	0.3926

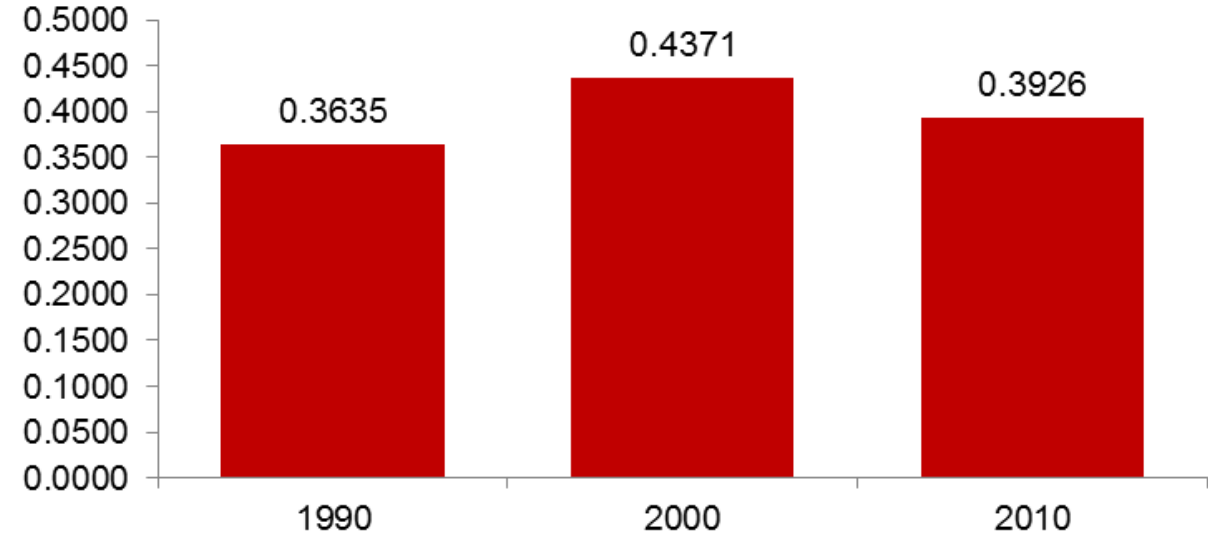
Fuente: Consejo Nacional de Evaluación de la Política de Desarrollo Social. "Evolución de la pobreza por ingresos 1990-2010". C:\Users\amreyest\Downloads\Evolucion_pobreza_ingresos_1990_2010 (3).zip\
(Fecha de consulta: 4 de septiembre de 2017).

Pobreza por ingresos



Fuente: Consejo Nacional de Evaluación de la Política de Desarrollo Social. "Evolución de la pobreza por ingresos 1990-2010".

Coeficiente de Gini



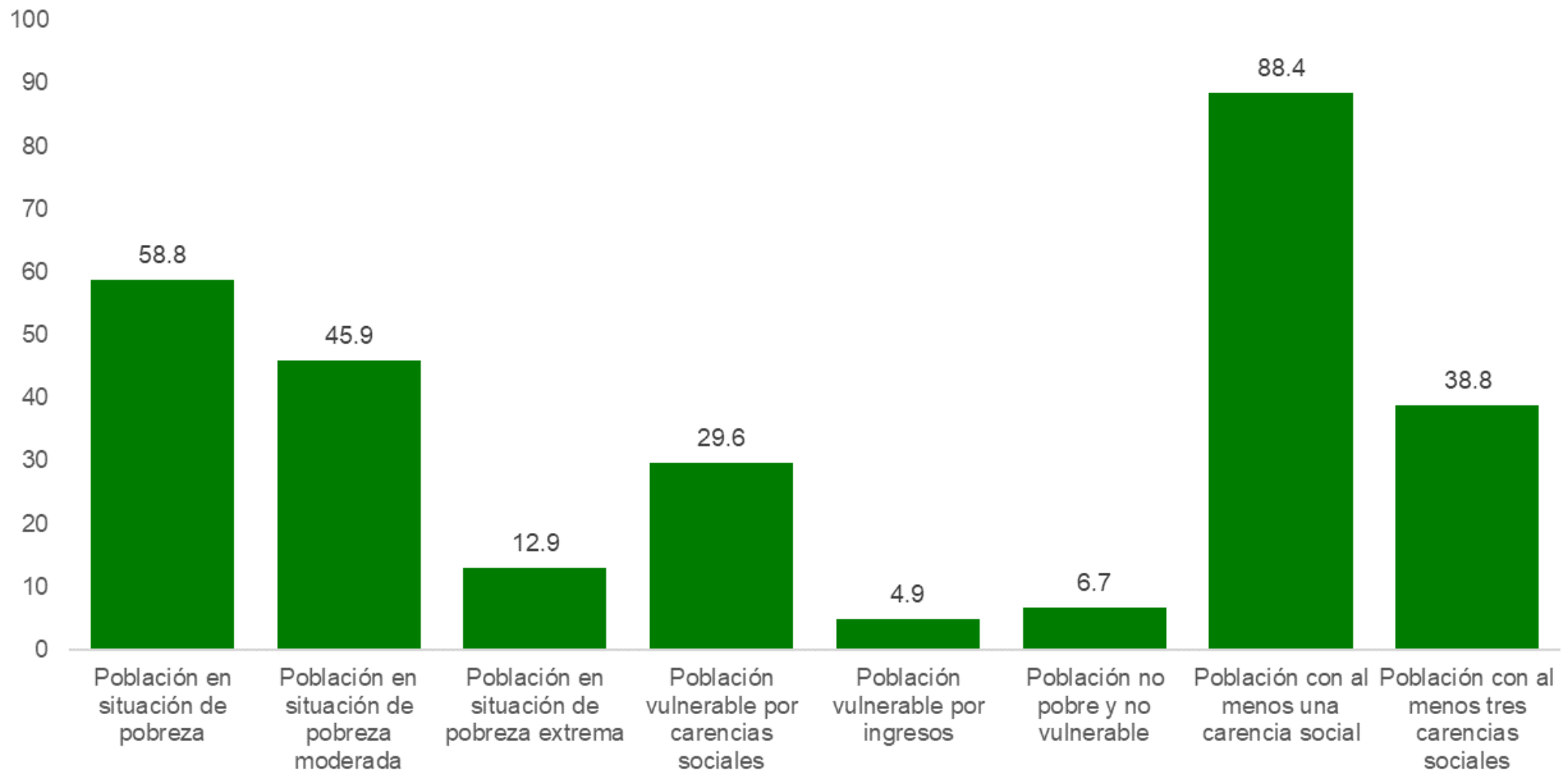
Fuente: Consejo Nacional de Evaluación de la Política de Desarrollo Social. "Evolución de la pobreza por ingresos 1990-2010".

POBREZA MULTIDIMENSIONAL EN EL MUNICIPIO DE TEMASCALAPA, 2010

Concepto		Porcentaje	Número de personas
Pobreza	Población en situación de pobreza	58.8	15,697
	Población en situación de pobreza moderada	45.9	12,244
	Población en situación de pobreza extrema	12.9	3,453
	Población vulnerable por carencias sociales	29.6	7,907
	Población vulnerable por ingresos	4.9	1,307
	Población no pobre y no vulnerable	6.7	1,777
Privación social	Población con al menos una carencia social	88.4	23,604
	Población con al menos tres carencias sociales	38.8	10,345
Indicadores de carencia social	Rezago educativo	21.9	5,839
	Carencia por acceso a los servicios de salud	46.5	12,400
	Carencia por acceso a la seguridad social	73.9	19,714
	Carencia por calidad y espacios de la vivienda	19.3	5,163
	Carencia por acceso a los servicios básicos en la vivienda	26.1	6,962
	Carencia por acceso a la alimentación	33.0	8,819
Bienestar	Población con un ingreso inferior a la línea de bienestar mínimo	21.5	5,726
	Población con un ingreso inferior a la línea de bienestar	63.7	17,004

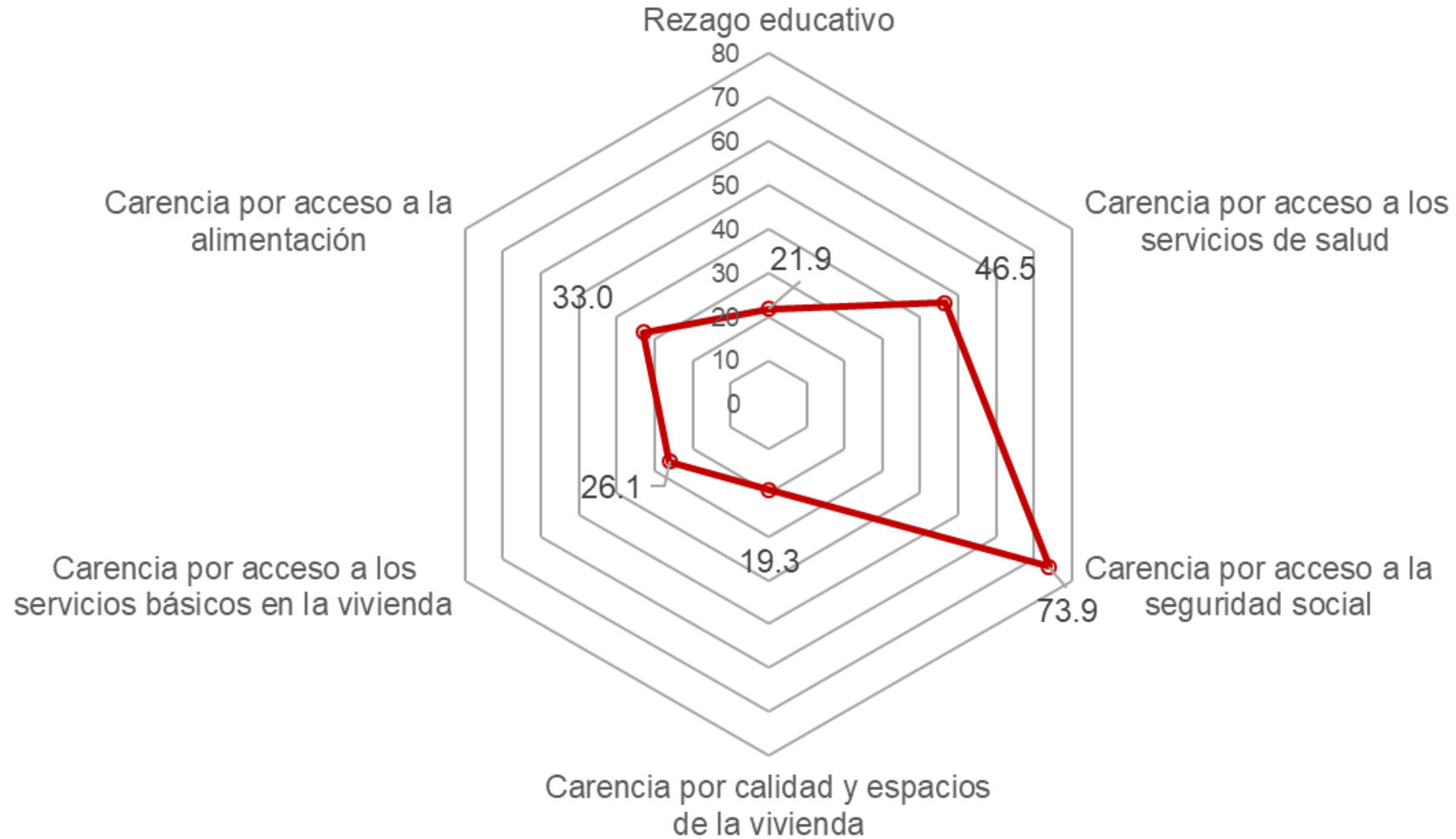
Fuente: estimaciones del CONEVAL con base en el MCS-ENIGH 2010 y la muestra del Censo de Población y Vivienda 2010.

INDICADORES DE POBREZA MULTIDIMENSIONAL Y PRIVACIÓN SOCIAL EN EL MUNICIPIO DE TEMASCALAPA, 2010



Fuente: estimaciones del CONEVAL con base en el MCS-ENIGH 2010 y la muestra del Censo de Población y Vivienda 2010.

INDICADORES DE CARENCIA SOCIAL EN EL MUNICIPIO DE TEMASCALAPA, 2010



Fuente: estimaciones del CONEVAL con base en el MCS-ENIGH 2010 y la muestra del Censo de Población y Vivienda 2010.