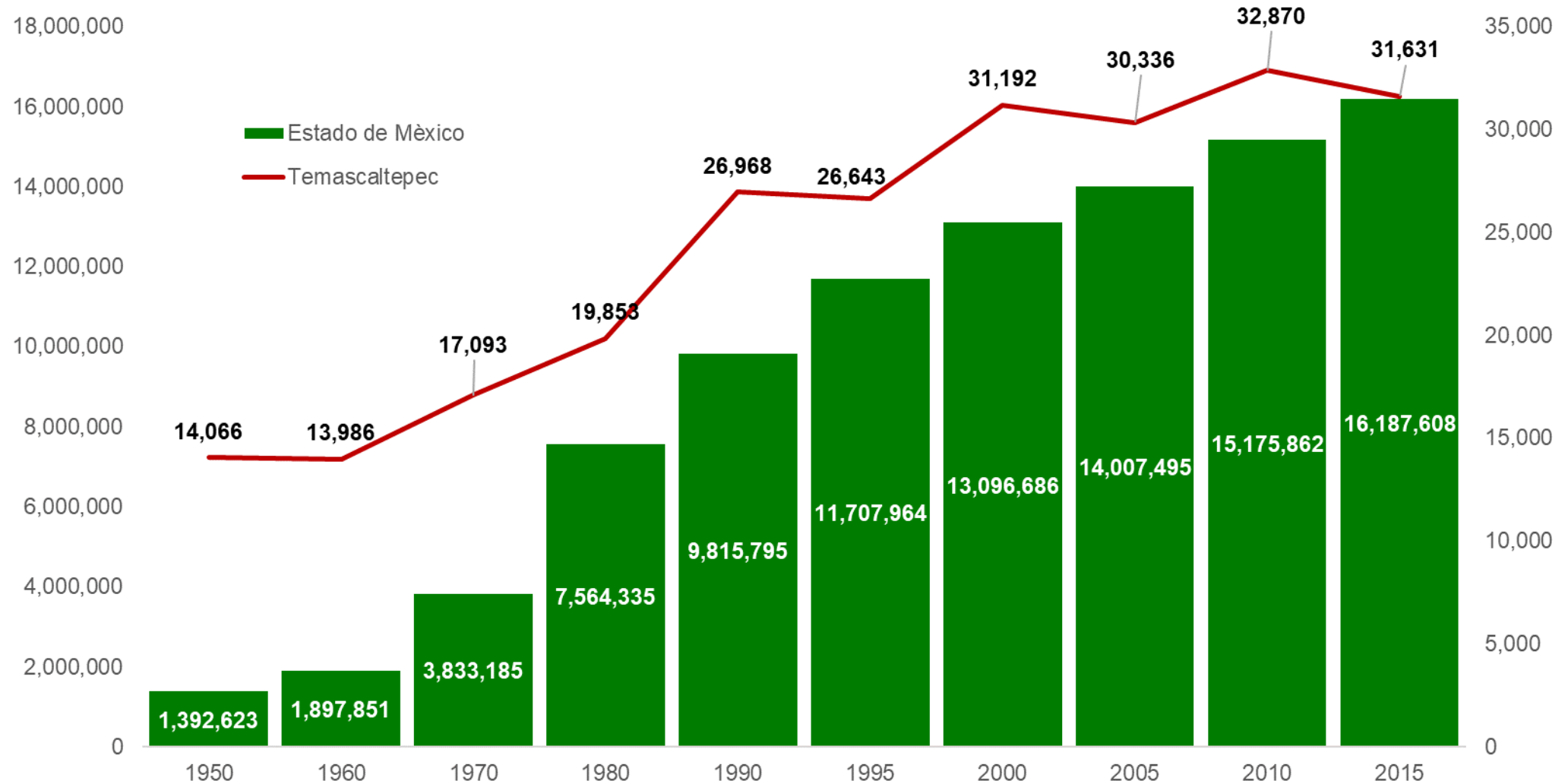


**LA POLÍTICA SOCIAL EN EL MUNICIPIO DE
TEMASCALTEPEC. EVOLUCIÓN, SITUACIÓN ACTUAL
Y PERSPECTIVA PARA EL PERIODO 2017-2023**

EVOLUCIÓN DE LA POBLACIÓN EN EL MUNICIPIO DE TEMASCALTEPEC



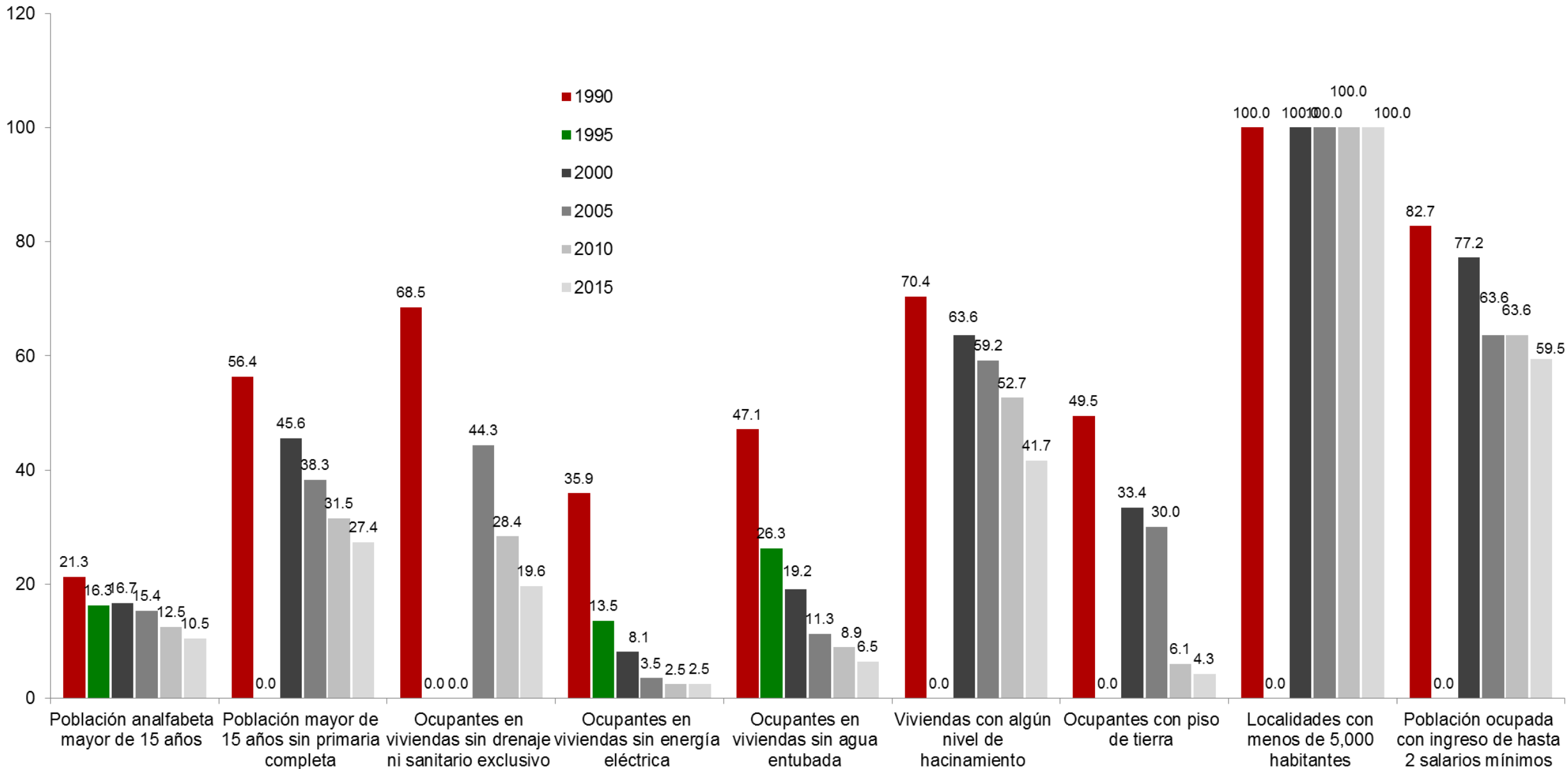
Fuente: elaborado con base en información de los Censos y Conteos de Población y Vivienda del Instituto Nacional de Estadística y Geografía (INEGI).

INDICADORES DE MARGINACIÓN EN EL MUNICIPIO DE TEMASCALTEPEC

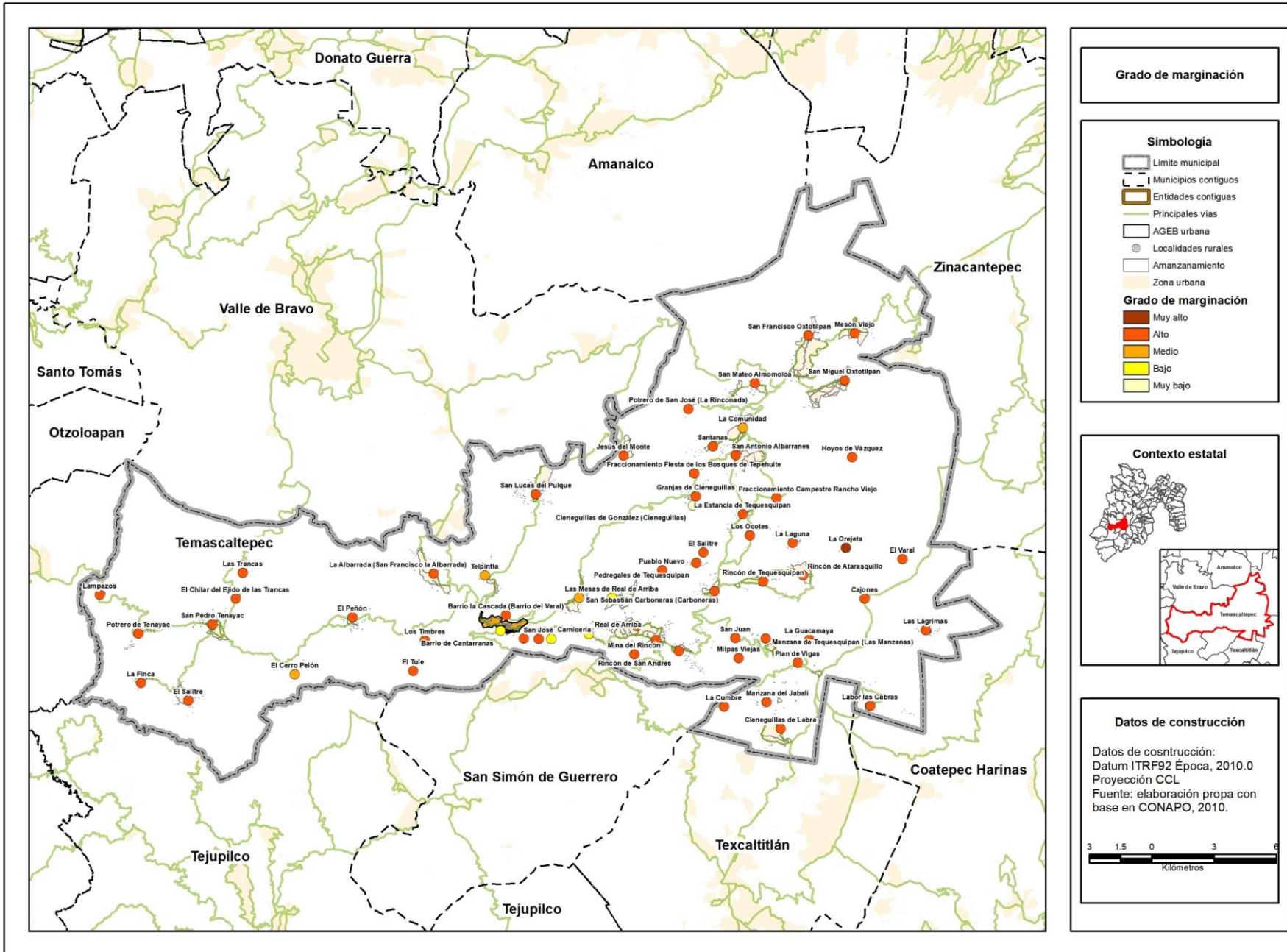
Variables	Año					
	1990	1995	2000	2005	2010	2015
Población en millones	26,968	26,643	31,192	30,336	32,870	31,631
Lugar que ocupa en el contexto nacional	777	907	817	872	979	904
Lugar que ocupa en el contexto estatal	15	0	12	14	0	14
Indicadores de Marginación (%)						
Población analfabeta mayor de 15 años	21.3	16.3	16.7	15.4	12.5	10.5
Población mayor de 15 años sin primaria completa	56.4	0.0	45.6	38.3	31.5	27.4
Ocupantes en viviendas sin drenaje ni sanitario exclusivo	68.5	0.0	0.0	44.3	28.4	19.6
Ocupantes en viviendas sin energía eléctrica	35.9	13.5	8.1	3.5	2.5	2.5
Ocupantes en viviendas sin agua entubada	47.1	26.3	19.2	11.3	8.9	6.5
Viviendas con algún nivel de hacinamiento	70.4	0.0	63.6	59.2	52.7	41.7
Ocupantes con piso de tierra	49.5	0.0	33.4	30.0	6.1	4.3
Localidades con menos de 5,000 habitantes	100.0	0.0	100.0	100.0	100.0	100.0
Población ocupada con ingreso de hasta 2 salarios mínimos	82.7	0.0	77.2	63.6	63.6	59.5
Índice de marginación	0.5	0.3	0.4	0.3	0.2	0.3
Grado de marginación	Alto	Medio	Alto	Alto	Medio	Alto

Fuente: elaboración propia con base en información del Consejo Nacional de Población (CONAPO).

INDICADORES DE MARGINACIÓN EN EL MUNICIPIO DE TEMASCALTEPEC



Grado de marginación urbana y rural del municipio de Temascaltepec, 2010

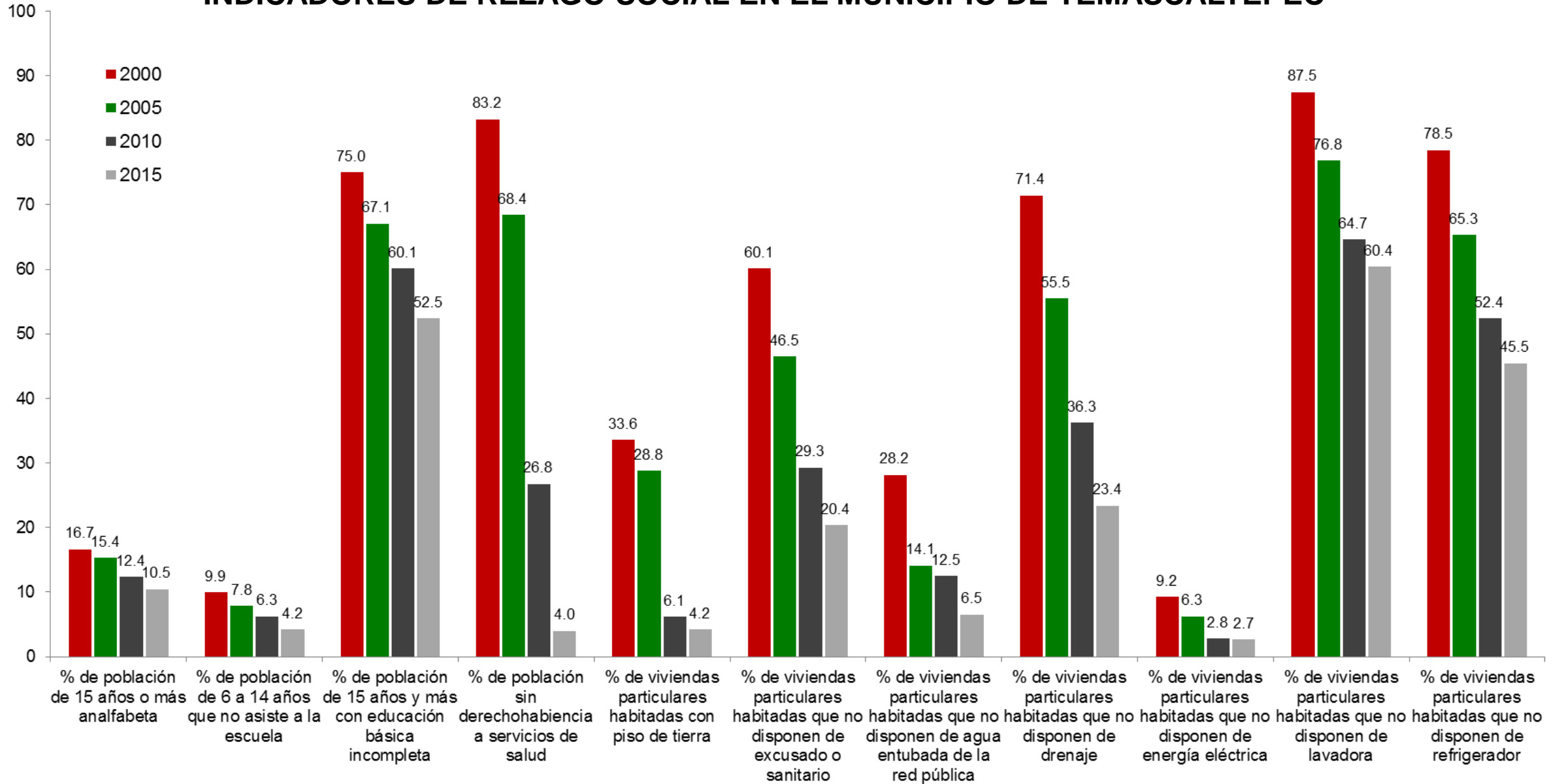


INDICADORES DE REZAGO SOCIAL EN EL MUNICIPIO DE TEMASCALTEPEC

Concepto	Año			
	2000	2005	2010	2015
Población total	31,192	30,336	32,870	31,631
% de población de 15 años o más analfabeta	17	15	12	10
% de población de 6 a 14 años que no asiste a la escuela	9.93	7.84	6.27	4.23
% de población de 15 años y más con educación básica incompleta	75.03	67.10	60.09	52.45
% de población sin derechohabiencia a servicios de salud	83.25	68.38	26.78	4.00
% de viviendas particulares habitadas con piso de tierra	33.57	28.76	6.15	4.21
% de viviendas particulares habitadas que no disponen de excusado o sanitario	60.13	46.49	29.29	20.40
% de viviendas particulares habitadas que no disponen de agua entubada de la red pública	28.16	14.13	12.51	6.52
% de viviendas particulares habitadas que no disponen de drenaje	71.45	55.49	36.26	23.41
% de viviendas particulares habitadas que no disponen de energía eléctrica	9.22	6.25	2.83	2.69
% de viviendas particulares habitadas que no disponen de lavadora	87.46	76.84	64.67	60.39
% de viviendas particulares habitadas que no disponen de refrigerador	78.48	65.33	52.37	45.45
Índice de rezago social	0.5317	0.5202	0.2104	0.2155
Grado de rezago social	Alto	Medio	Medio	Medio
Lugar que ocupa en el contexto nacional	743	702	941	845

Fuente: Consejo Nacional de Evaluación de la Política de Desarrollo Social, Índice de Rezago Social, CONEVAL, México.

INDICADORES DE REZAGO SOCIAL EN EL MUNICIPIO DE TEMASCALTEPEC



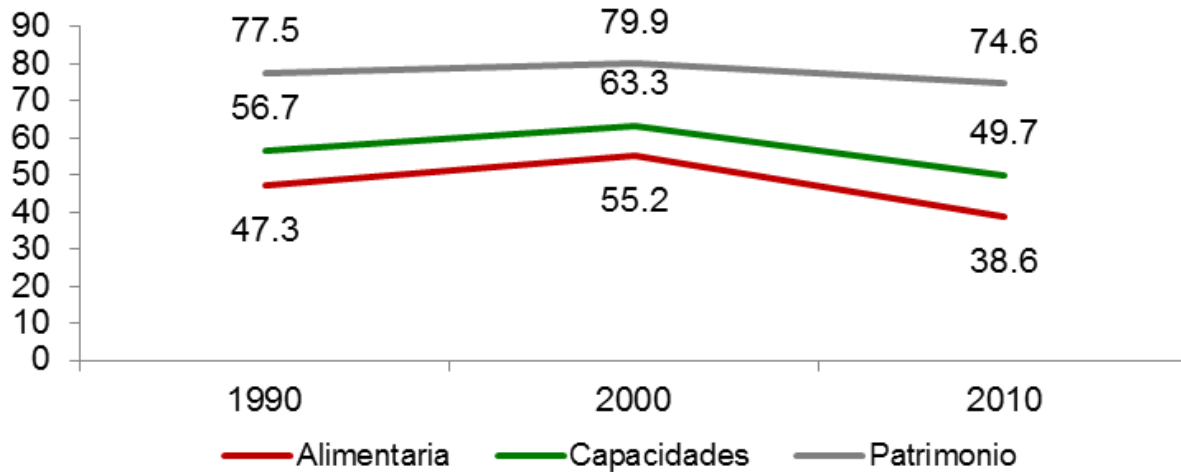
Fuente: Consejo Nacional de Evaluación de la Política de Desarrollo Social, Índice de Rezago Social, CONEVAL, México.

POBREZA POR INGRESOS EN EL MUNICIPIO DE TEMASCALTEPEC

Concepto	1990	2000	2010
Alimentaria	47.3	55.2	38.6
Capacidades	56.7	63.3	49.7
Patrimonio	77.5	79.9	74.6
Coeficiente de Gini	0.3958	0.4762	0.4058

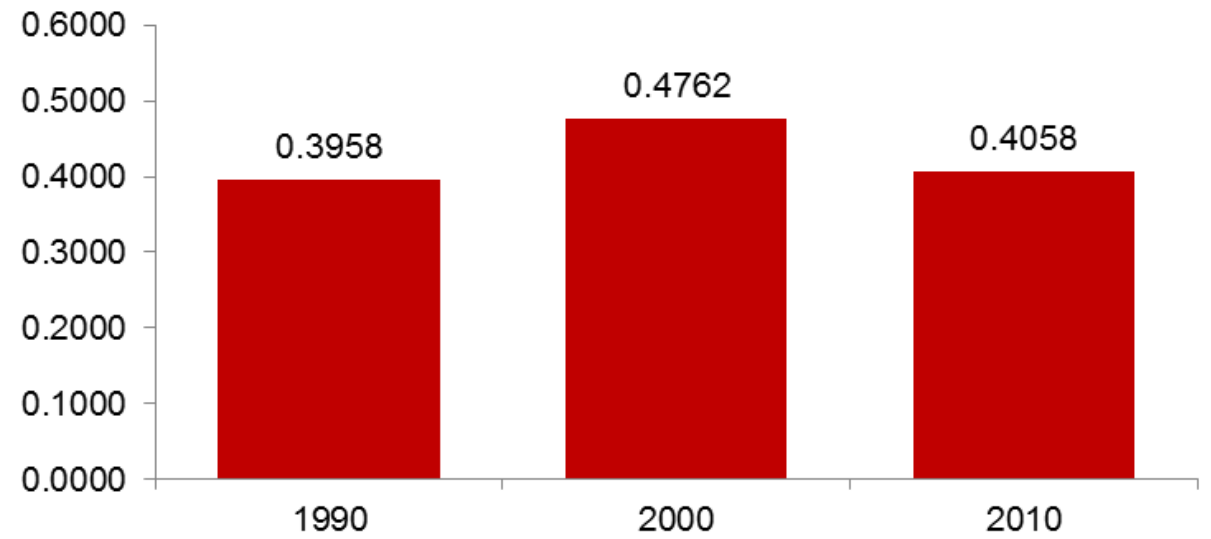
Fuente: Consejo Nacional de Evaluación de la Política de Desarrollo Social. "Evolución de la pobreza por ingresos 1990-2010". C:\Users\amreyest\Downloads\Evolucion_pobreza_ingresos_1990_2010 (3).zip (Fecha de consulta: 4 de septiembre de 2017).

Pobreza por ingresos



Fuente: Consejo Nacional de Evaluación de la Política de Desarrollo Social. "Evolución de la pobreza por ingresos 1990-2010".

Coeficiente de Gini



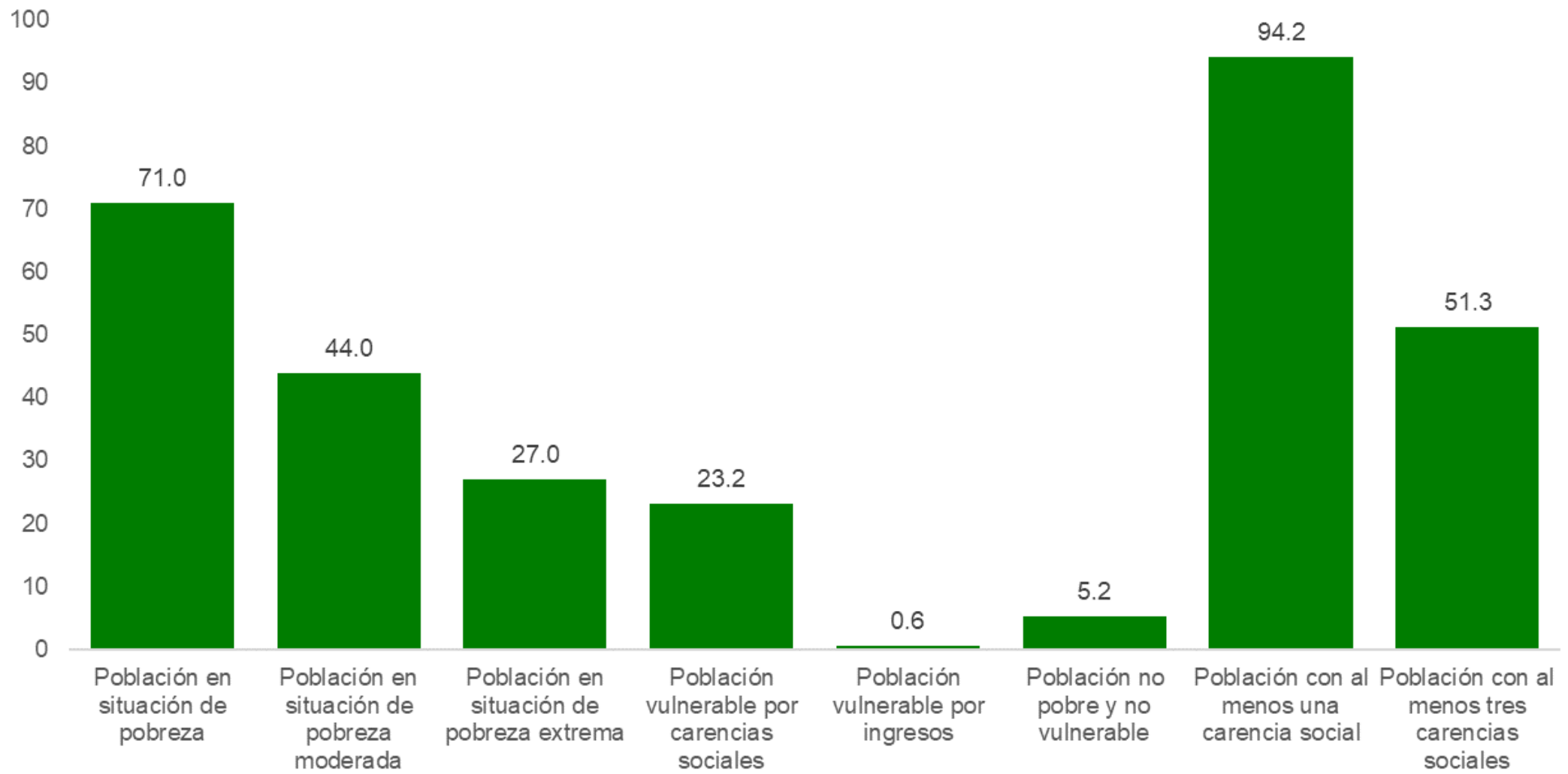
Fuente: Consejo Nacional de Evaluación de la Política de Desarrollo Social. "Evolución de la pobreza por ingresos 1990-2010".

POBREZA MULTIDIMENSIONAL EN EL MUNICIPIO DE TEMASCALTEPEC, 2010

	Concepto	Porcentaje	Número de personas
Pobreza	Población en situación de pobreza	71.0	17,410
	Población en situación de pobreza moderada	44.0	10,788
	Población en situación de pobreza extrema	27.0	6,622
	Población vulnerable por carencias sociales	23.2	5,678
	Población vulnerable por ingresos	0.6	147
	Población no pobre y no vulnerable	5.2	1,282
Privación social	Población con al menos una carencia social	94.2	23,089
	Población con al menos tres carencias sociales	51.3	12,579
Indicadores de carencia social	Rezago educativo	29.1	7,125
	Carencia por acceso a los servicios de salud	25.0	6,120
	Carencia por acceso a la seguridad social	86.1	21,101
	Carencia por calidad y espacios de la vivienda	21.6	5,293
	Carencia por acceso a los servicios básicos en la vivienda	48.3	11,844
	Carencia por acceso a la alimentación	42.5	10,427
Bienestar	Población con un ingreso inferior a la línea de bienestar mínimo	40.2	9,856
	Población con un ingreso inferior a la línea de bienestar	71.6	17,557

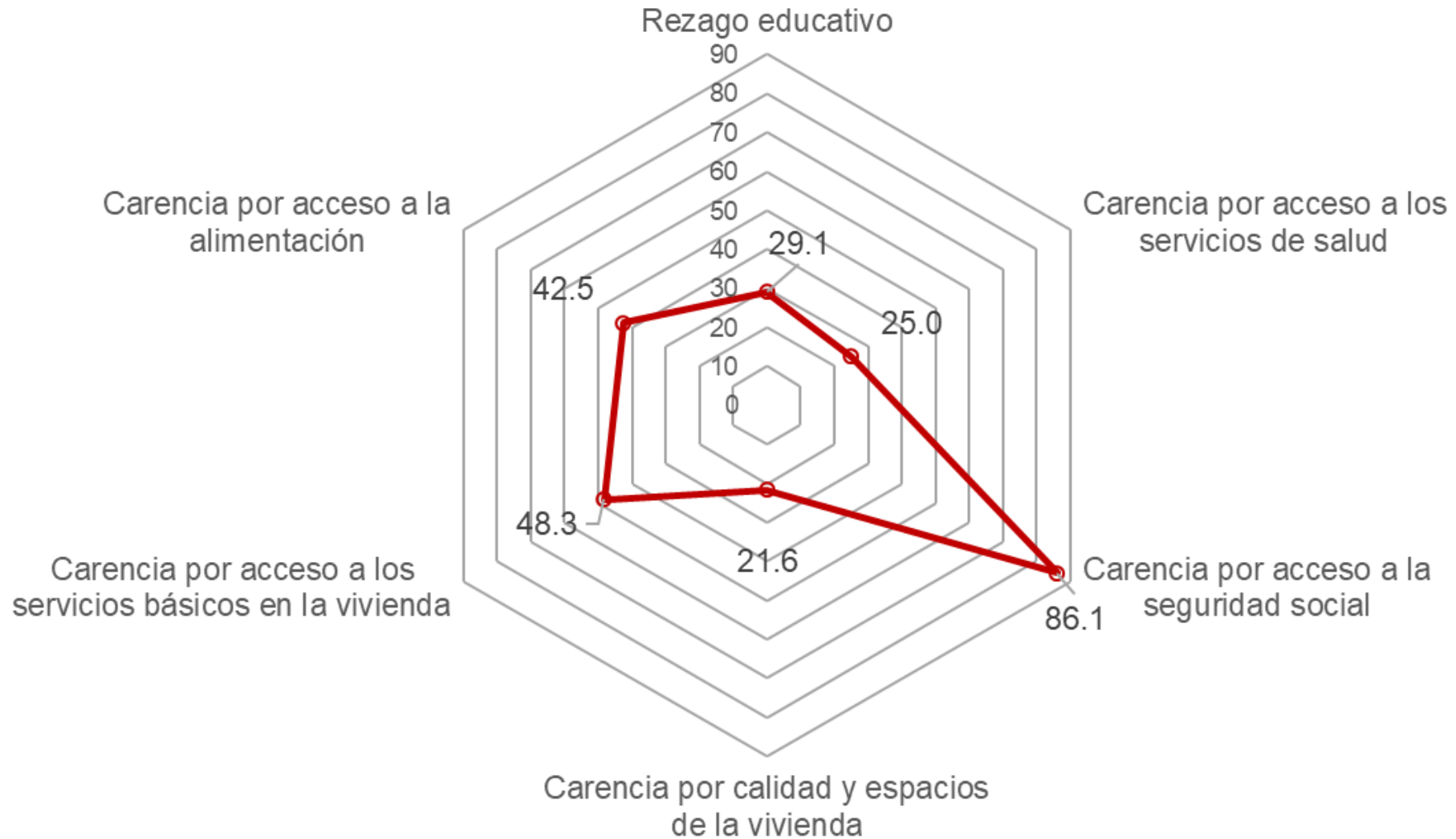
Fuente: estimaciones del CONEVAL con base en el MCS-ENIGH 2010 y la muestra del Censo de Población y Vivienda 2010.

INDICADORES DE POBREZA MULTIDIMENSIONAL Y PRIVACIÓN SOCIAL EN EL MUNICIPIO DE TEMASCALTEPEC, 2010



Fuente: estimaciones del CONEVAL con base en el MCS-ENIGH 2010 y la muestra del Censo de Población y Vivienda 2010.

INDICADORES DE CARENCIA SOCIAL EN EL MUNICIPIO DE TEMASCALTEPEC, 2010



Fuente: estimaciones del CONEVAL con base en el MCS-ENIGH 2010 y la muestra del Censo de Población y Vivienda 2010.