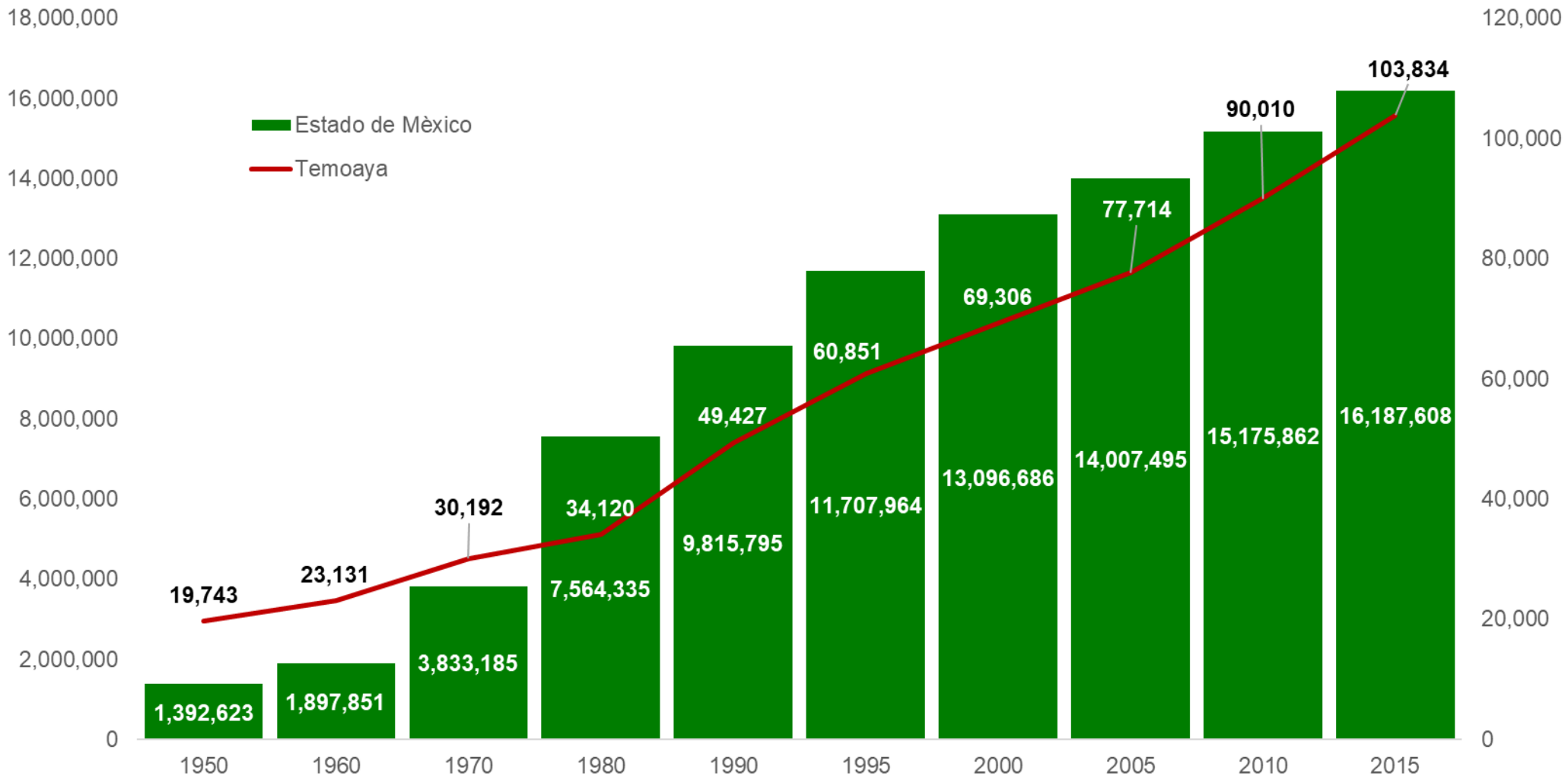


**LA POLÍTICA SOCIAL EN EL MUNICIPIO DE
TEMOAYA. EVOLUCIÓN, SITUACIÓN ACTUAL Y
PERSPECTIVA PARA EL PERIODO 2017-2023**

EVOLUCIÓN DE LA POBLACIÓN EN EL MUNICIPIO DE TEMOAYA



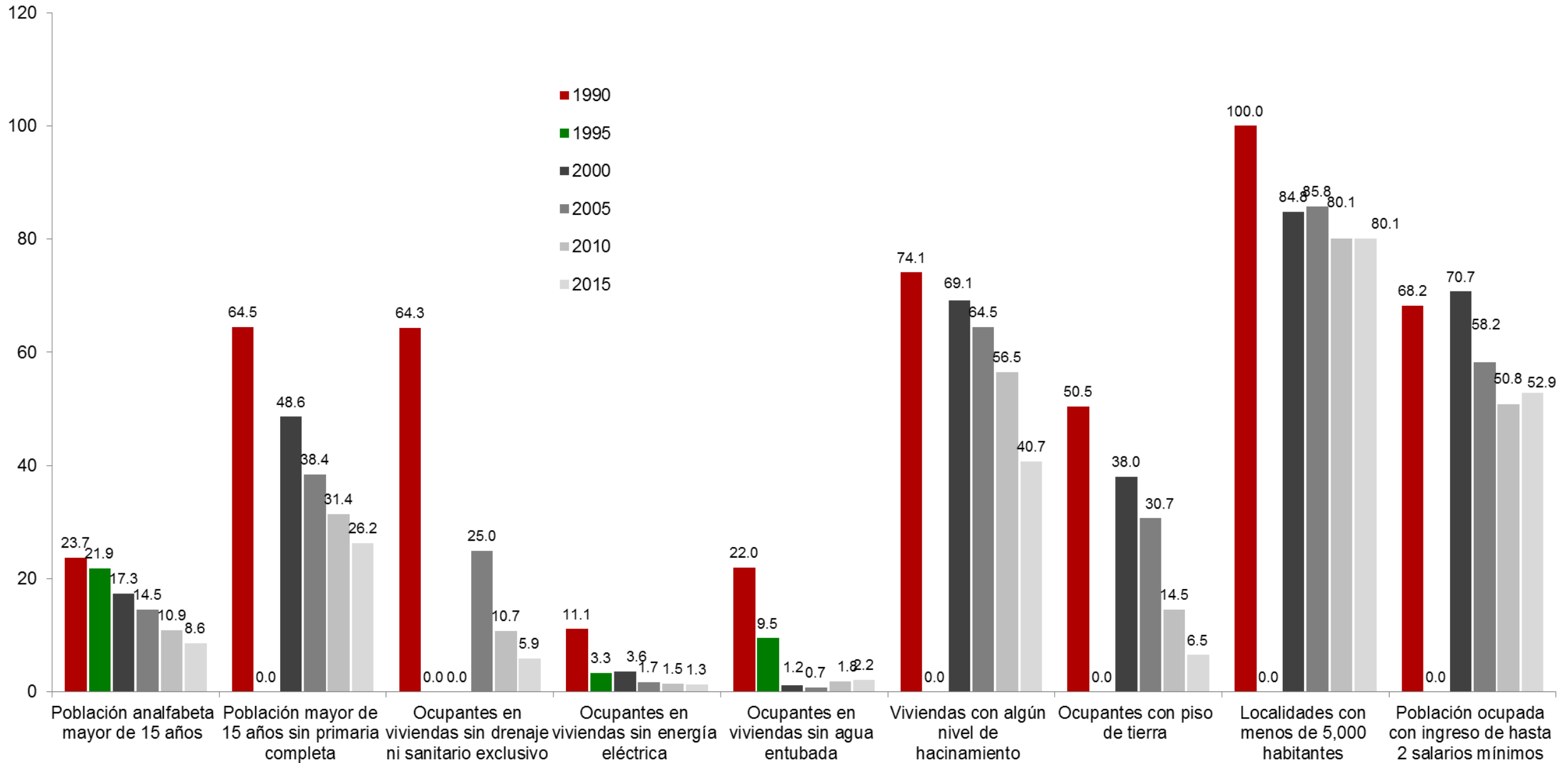
Fuente: elaborado con base en información de los Censos y Conteos de Población y Vivienda del Instituto Nacional de Estadística y Geografía (INEGI).

INDICADORES DE MARGINACIÓN EN EL MUNICIPIO DE TEMOAYA

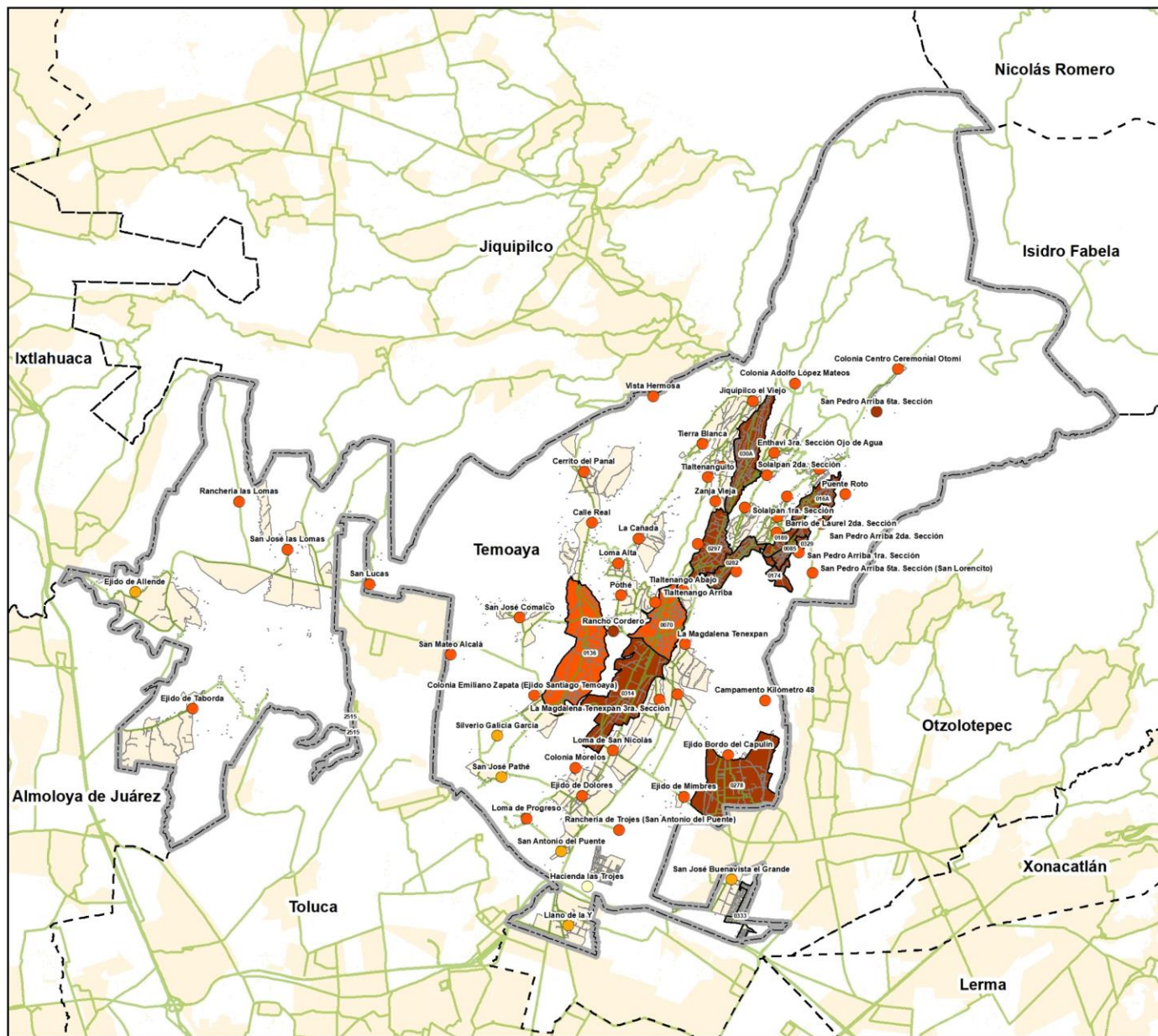
Variables	Año					
	1990	1995	2000	2005	2010	2015
Población en millones	49,427	60,851	69,306	77,714	90,010	103,834
Lugar que ocupa en el contexto nacional	1031	1199	1020	1132	1287	1314
Lugar que ocupa en el contexto estatal	26	0	18	21	0	29
Indicadores de Marginación (%)						
Población analfabeta mayor de 15 años	23.7	21.9	17.3	14.5	10.9	8.6
Población mayor de 15 años sin primaria completa	64.5	0.0	48.6	38.4	31.4	26.2
Ocupantes en viviendas sin drenaje ni sanitario exclusivo	64.3	0.0	0.0	25.0	10.7	5.9
Ocupantes en viviendas sin energía eléctrica	11.1	3.3	3.6	1.7	1.5	1.3
Ocupantes en viviendas sin agua entubada	22.0	9.5	1.2	0.7	1.8	2.2
Viviendas con algún nivel de hacinamiento	74.1	0.0	69.1	64.5	56.5	40.7
Ocupantes con piso de tierra	50.5	0.0	38.0	30.7	14.5	6.5
Localidades con menos de 5,000 habitantes	100.0	0.0	84.8	85.8	80.1	80.1
Población ocupada con ingreso de hasta 2 salarios mínimos	68.2	0.0	70.7	58.2	50.8	52.9
Índice de marginación	0.2	0.0	0.2	0.1	-0.1	-0.2
Grado de marginación	Alto	Medio	Alto	Alto	Medio	Medio

Fuente: elaboración propia con base en información del Consejo Nacional de Población (CONAPO).

INDICADORES DE MARGINACIÓN EN EL MUNICIPIO DE TEMOAYA



Grado de marginación urbana y rural del municipio de Temoaya, 2010



Grado de marginación

Simbología

- Limite municipal
- Municipios contiguos
- Entidades contiguas
- Principales vías
- AGEB urbana
- Localidades rurales
- Amanzamiento
- Zona urbana

Grado de marginación

- Muy alto
- Alto
- Medio
- Bajo
- Muy bajo

Contexto estatal

Datos de construcción

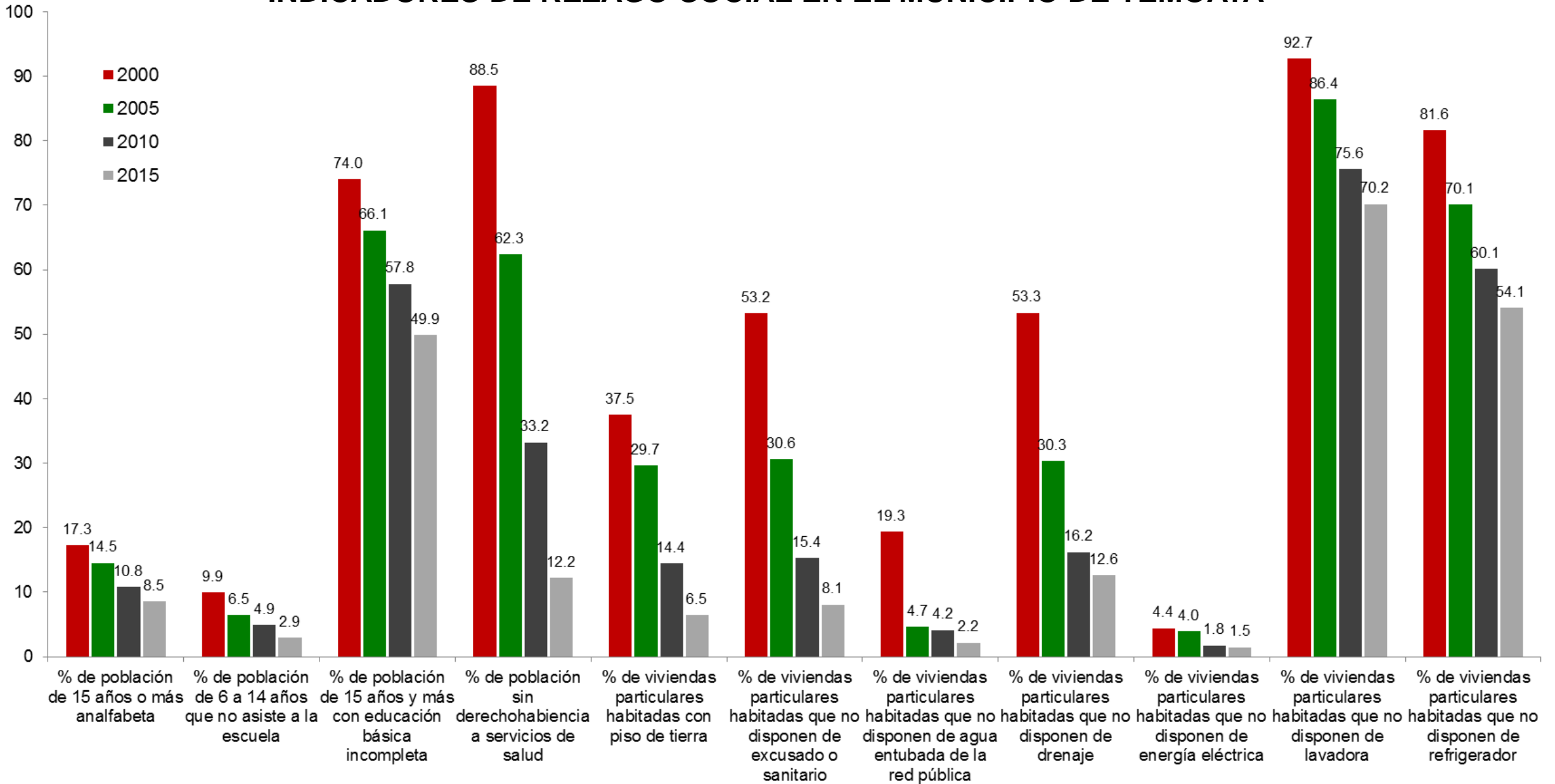
Datos de construcción:
 Datum ITRF92 Época, 2010.0
 Proyección CCL
 Fuente: elaboración propa con base en CONAPO, 2010.

INDICADORES DE REZAGO SOCIAL EN EL MUNICIPIO DE TEMOAYA

Concepto	Año			
	2000	2005	2010	2015
Población total	69,306	77,714	90,010	103,834
% de población de 15 años o más analfabeta	17	15	11	9
% de población de 6 a 14 años que no asiste a la escuela	9.94	6.50	4.88	2.94
% de población de 15 años y más con educación básica incompleta	74.03	66.10	57.81	49.91
% de población sin derechohabiencia a servicios de salud	88.48	62.33	33.22	12.18
% de viviendas particulares habitadas con piso de tierra	37.55	29.68	14.43	6.47
% de viviendas particulares habitadas que no disponen de excusado o sanitario	53.21	30.64	15.36	8.07
% de viviendas particulares habitadas que no disponen de agua entubada de la red pública	19.34	4.65	4.16	2.18
% de viviendas particulares habitadas que no disponen de drenaje	53.30	30.31	16.21	12.63
% de viviendas particulares habitadas que no disponen de energía eléctrica	4.45	3.97	1.78	1.49
% de viviendas particulares habitadas que no disponen de lavadora	92.75	86.42	75.61	70.19
% de viviendas particulares habitadas que no disponen de refrigerador	81.59	70.08	60.10	54.13
Índice de rezago social	0.4331	0.3374	0.0790	0.0387
Grado de rezago social	Alto	Medio	Medio	Medio
Lugar que ocupa en el contexto nacional	850	846	1,038	1,007

Fuente: Consejo Nacional de Evaluación de la Política de Desarrollo Social, Índice de Rezago Social, CONEVAL, México.

INDICADORES DE REZAGO SOCIAL EN EL MUNICIPIO DE TEMOAYA



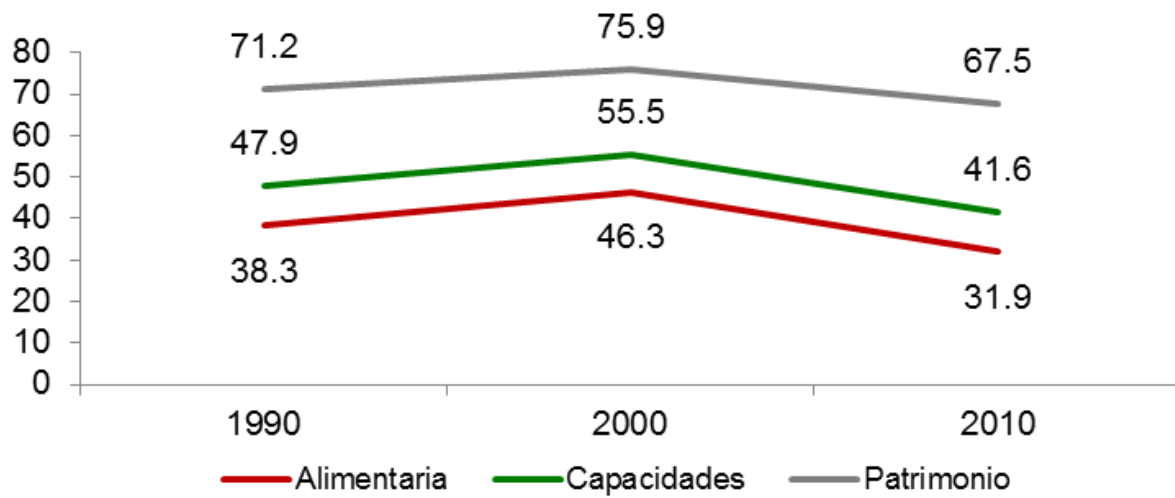
Fuente: Consejo Nacional de Evaluación de la Política de Desarrollo Social, Índice de Rezago Social, CONEVAL, México.

POBREZA POR INGRESOS EN EL MUNICIPIO DE TEMOAYA

Concepto	1990	2000	2010
Alimentaria	38.3	46.3	31.9
Capacidades	47.9	55.5	41.6
Patrimonio	71.2	75.9	67.5
Coeficiente de Gini	0.3880	0.4456	0.3975

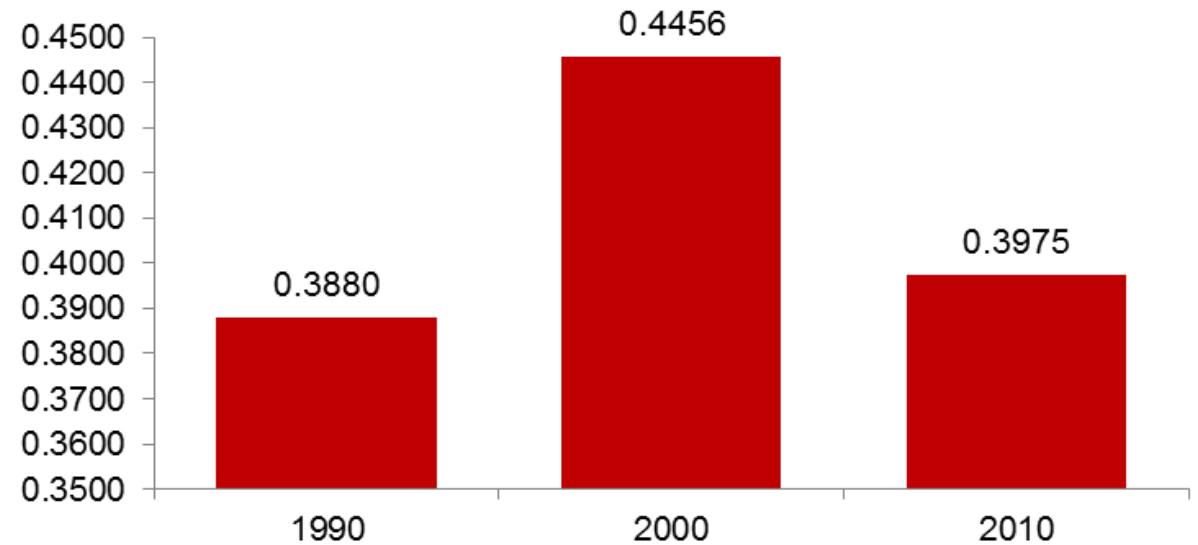
Fuente: Consejo Nacional de Evaluación de la Política de Desarrollo Social. "Evolución de la pobreza por ingresos 1990-2010". C:\Users\amreyest\Downloads\Evolucion_pobreza_ingresos_1990_2010 (3).zip\ (Fecha de consulta: 4 de septiembre de 2017).

Pobreza por ingresos



Fuente: Consejo Nacional de Evaluación de la Política de Desarrollo Social. "Evolución de la pobreza por ingresos 1990-2010".

Coeficiente de Gini



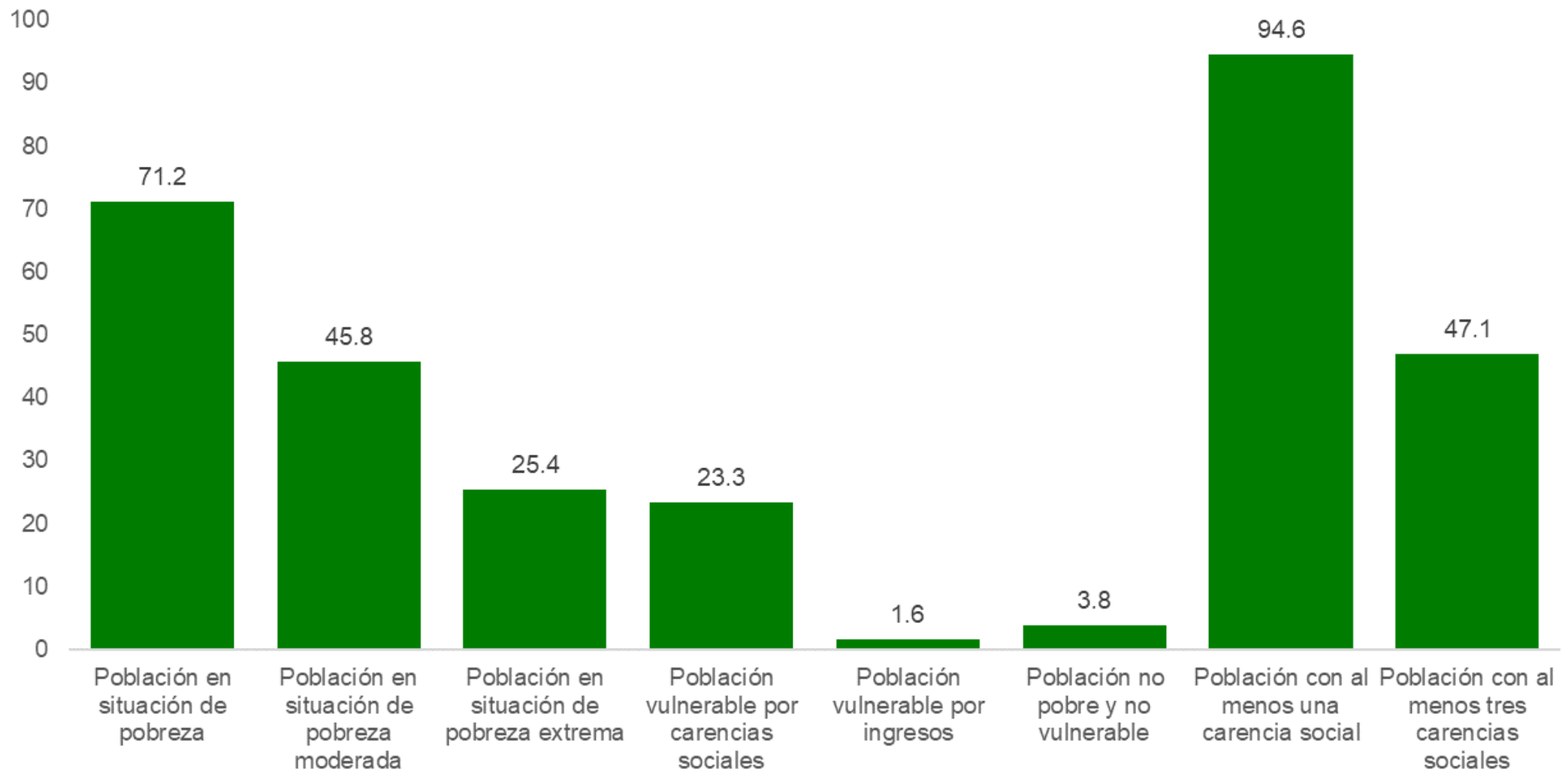
Fuente: Consejo Nacional de Evaluación de la Política de Desarrollo Social. "Evolución de la pobreza por ingresos 1990-2010".

POBREZA MULTIDIMENSIONAL EN EL MUNICIPIO DE TEMOAYA, 2010

Concepto		Porcentaje	Número de personas
Pobreza	Población en situación de pobreza	71.2	49,309
	Población en situación de pobreza moderada	45.8	31,729
	Población en situación de pobreza extrema	25.4	17,581
	Población vulnerable por carencias sociales	23.3	16,148
	Población vulnerable por ingresos	1.6	1,110
	Población no pobre y no vulnerable	3.8	2,656
Privación social	Población con al menos una carencia social	94.6	65,458
	Población con al menos tres carencias sociales	47.1	32,586
Indicadores de carencia social	Rezago educativo	28.6	19,825
	Carencia por acceso a los servicios de salud	28.7	19,873
	Carencia por acceso a la seguridad social	88.3	61,105
	Carencia por calidad y espacios de la vivienda	25.7	17,772
	Carencia por acceso a los servicios básicos en la vivienda	39.1	27,052
	Carencia por acceso a la alimentación	38.0	26,296
Bienestar	Población con un ingreso inferior a la línea de bienestar mínimo	39.8	27,568
	Población con un ingreso inferior a la línea de bienestar	72.8	50,420

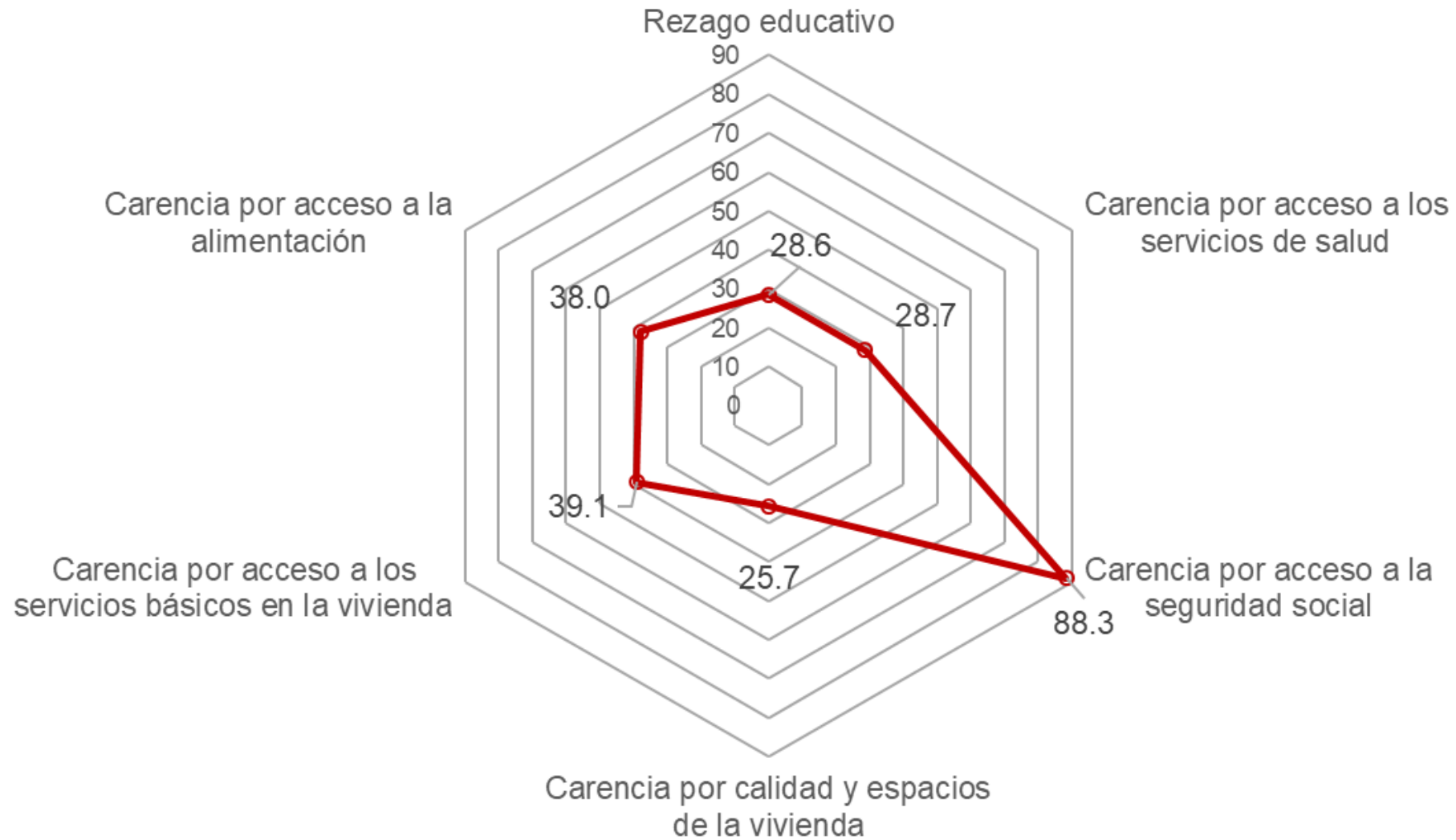
Fuente: estimaciones del CONEVAL con base en el MCS-ENIGH 2010 y la muestra del Censo de Población y Vivienda 2010.

INDICADORES DE POBREZA MULTIDIMENSIONAL Y PRIVACIÓN SOCIAL EN EL MUNICIPIO DE TEMOAYA, 2010



Fuente: estimaciones del CONEVAL con base en el MCS-ENIGH 2010 y la muestra del Censo de Población y Vivienda 2010.

INDICADORES DE CARENCIA SOCIAL EN EL MUNICIPIO DE TEMOAYA, 2010



Fuente: estimaciones del CONEVAL con base en el MCS-ENIGH 2010 y la muestra del Censo de Población y Vivienda 2010.