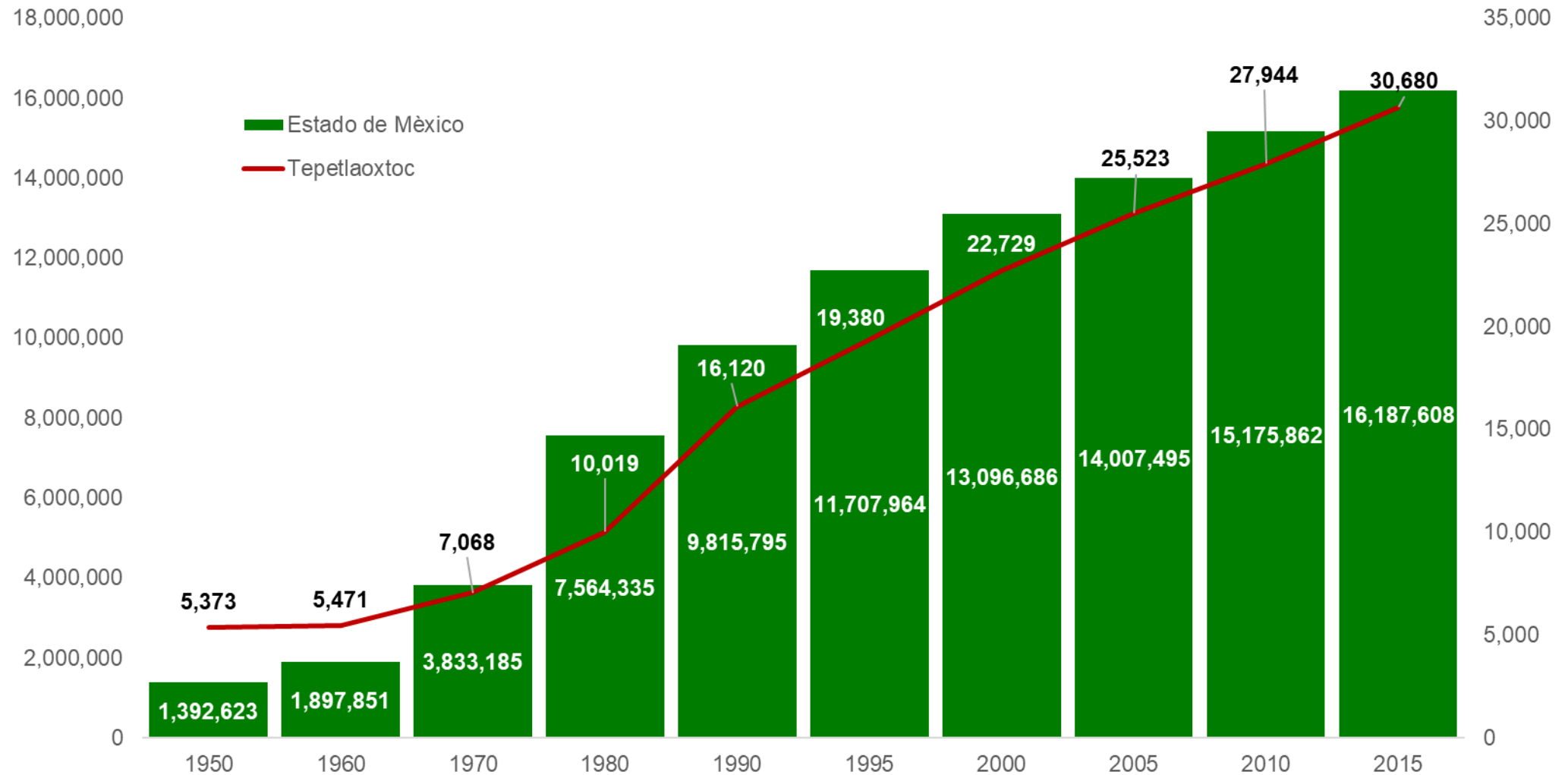


**LA POLÍTICA SOCIAL EN EL MUNICIPIO DE
TEPETLAOXTOC. EVOLUCIÓN, SITUACIÓN ACTUAL Y
PERSPECTIVA PARA EL PERIODO 2017-2023**

EVOLUCIÓN DE LA POBLACIÓN EN EL MUNICIPIO DE TEPETLAOXTOC



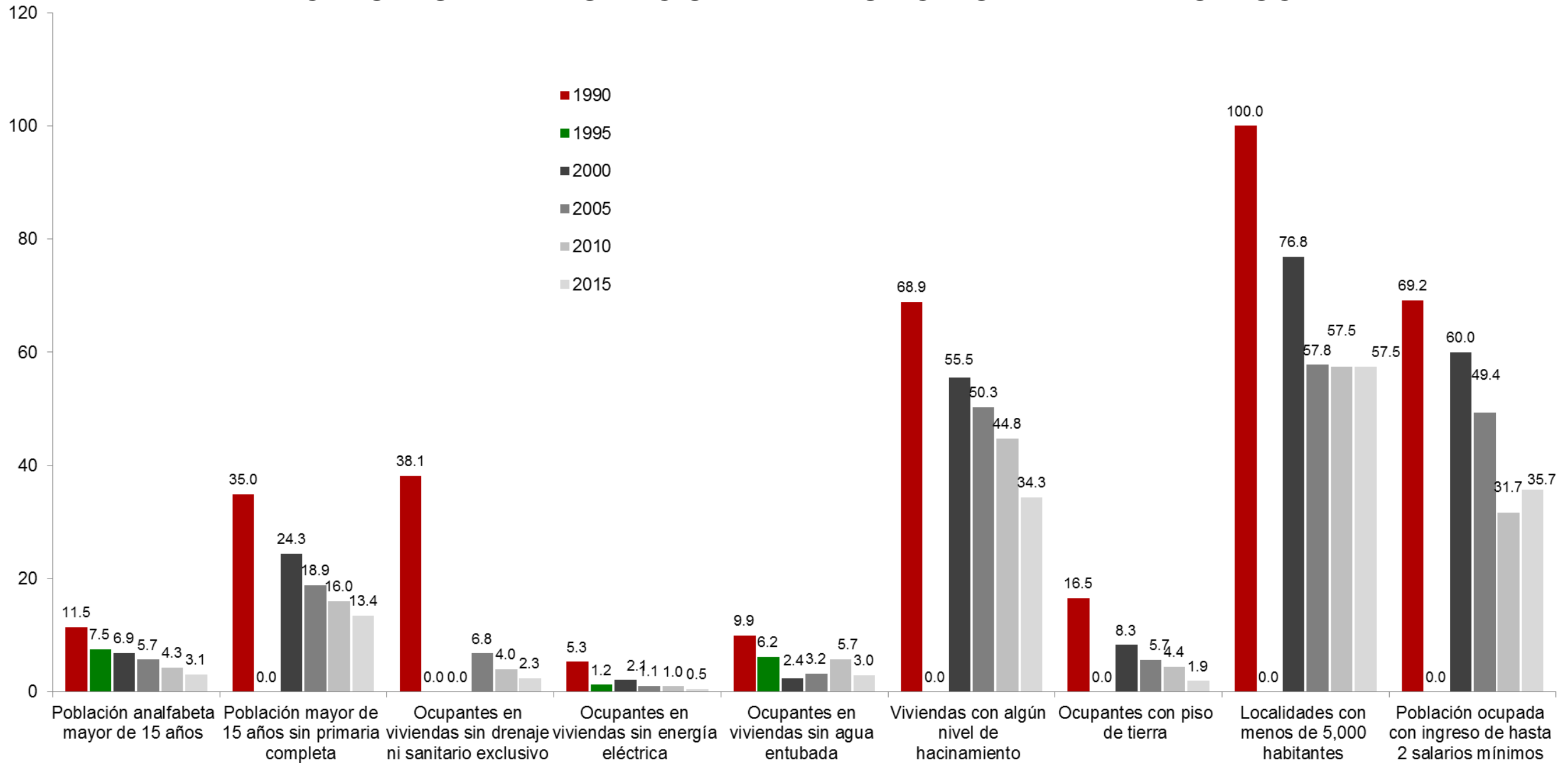
Fuente: elaborado con base en información de los Censos y Conteos de Población y Vivienda del Instituto Nacional de Estadística y Geografía (INEGI).

INDICADORES DE MARGINACIÓN EN EL MUNICIPIO DE TEPETLAOXTOC

Variables	Año					
	1990	1995	2000	2005	2010	2015
Población en millones	16,120	19,380	22,729	25,523	27,944	30,680
Lugar que ocupa en el contexto nacional	1774	1938	1947	2038	2087	2058
Lugar que ocupa en el contexto estatal	56	0	63	65	0	69
Indicadores de Marginación (%)						
Población analfabeta mayor de 15 años	11.5	7.5	6.9	5.7	4.3	3.1
Población mayor de 15 años sin primaria completa	35.0	0.0	24.3	18.9	16.0	13.4
Ocupantes en viviendas sin drenaje ni sanitario exclusivo	38.1	0.0	0.0	6.8	4.0	2.3
Ocupantes en viviendas sin energía eléctrica	5.3	1.2	2.1	1.1	1.0	0.5
Ocupantes en viviendas sin agua entubada	9.9	6.2	2.4	3.2	5.7	3.0
Viviendas con algún nivel de hacinamiento	68.9	0.0	55.5	50.3	44.8	34.3
Ocupantes con piso de tierra	16.5	0.0	8.3	5.7	4.4	1.9
Localidades con menos de 5,000 habitantes	100.0	0.0	76.8	57.8	57.5	57.5
Población ocupada con ingreso de hasta 2 salarios mínimos	69.2	0.0	60.0	49.4	31.7	35.7
Índice de marginación	-0.7	-0.9	-0.9	-1.0	-1.1	-1.0
Grado de marginación	Bajo	Bajo	Bajo	Bajo	Bajo	Bajo

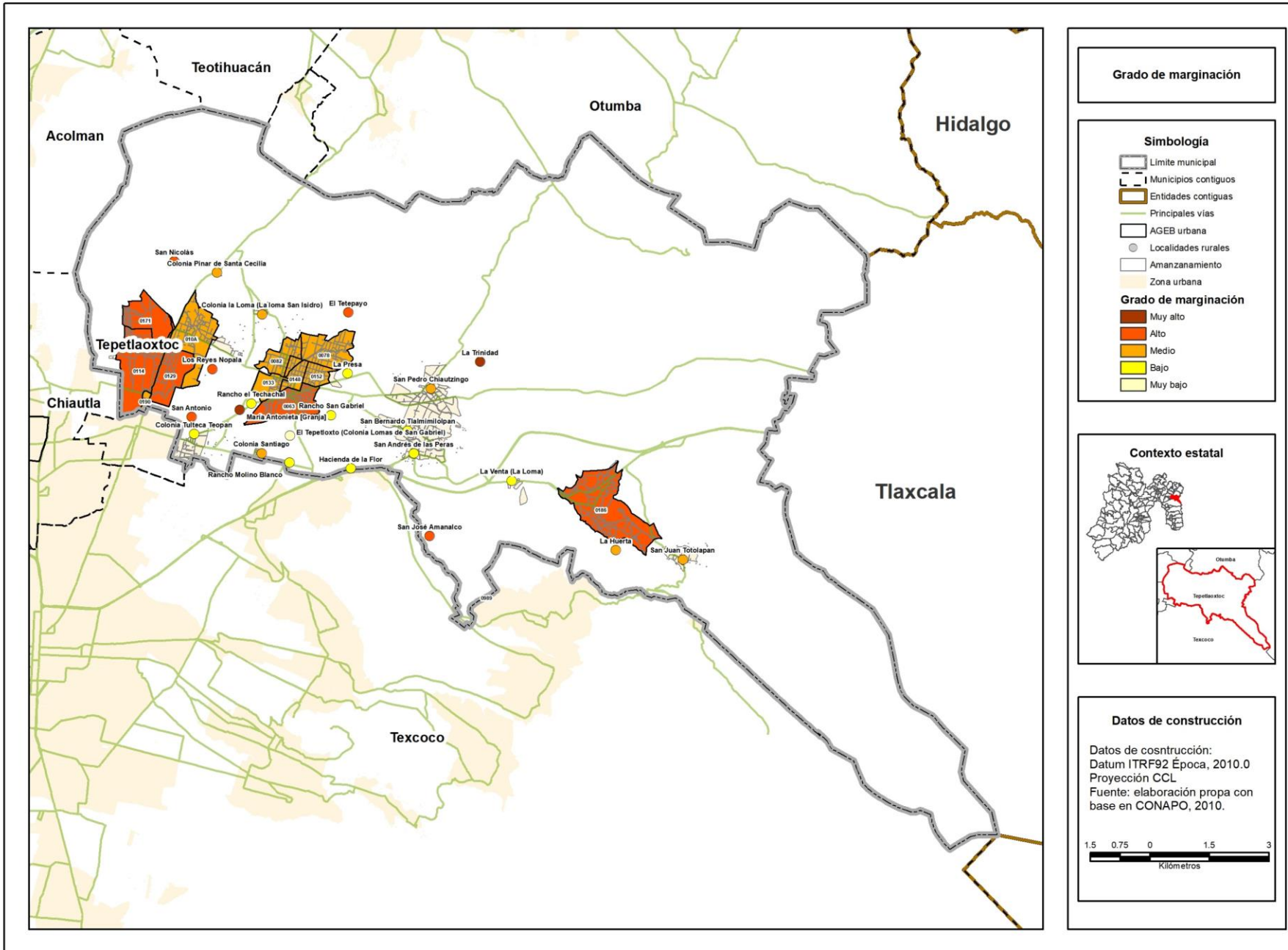
Fuente: elaboración propia con base en información del Consejo Nacional de Población (CONAPO).

INDICADORES DE MARGINACIÓN EN EL MUNICIPIO DE TEPETLAOXTOC



Fuente: elaboración propia con base en información del Consejo Nacional de Población (CONAPO).

Grado de marginación urbana y rural del municipio de Tepetlaoxtoc, 2010

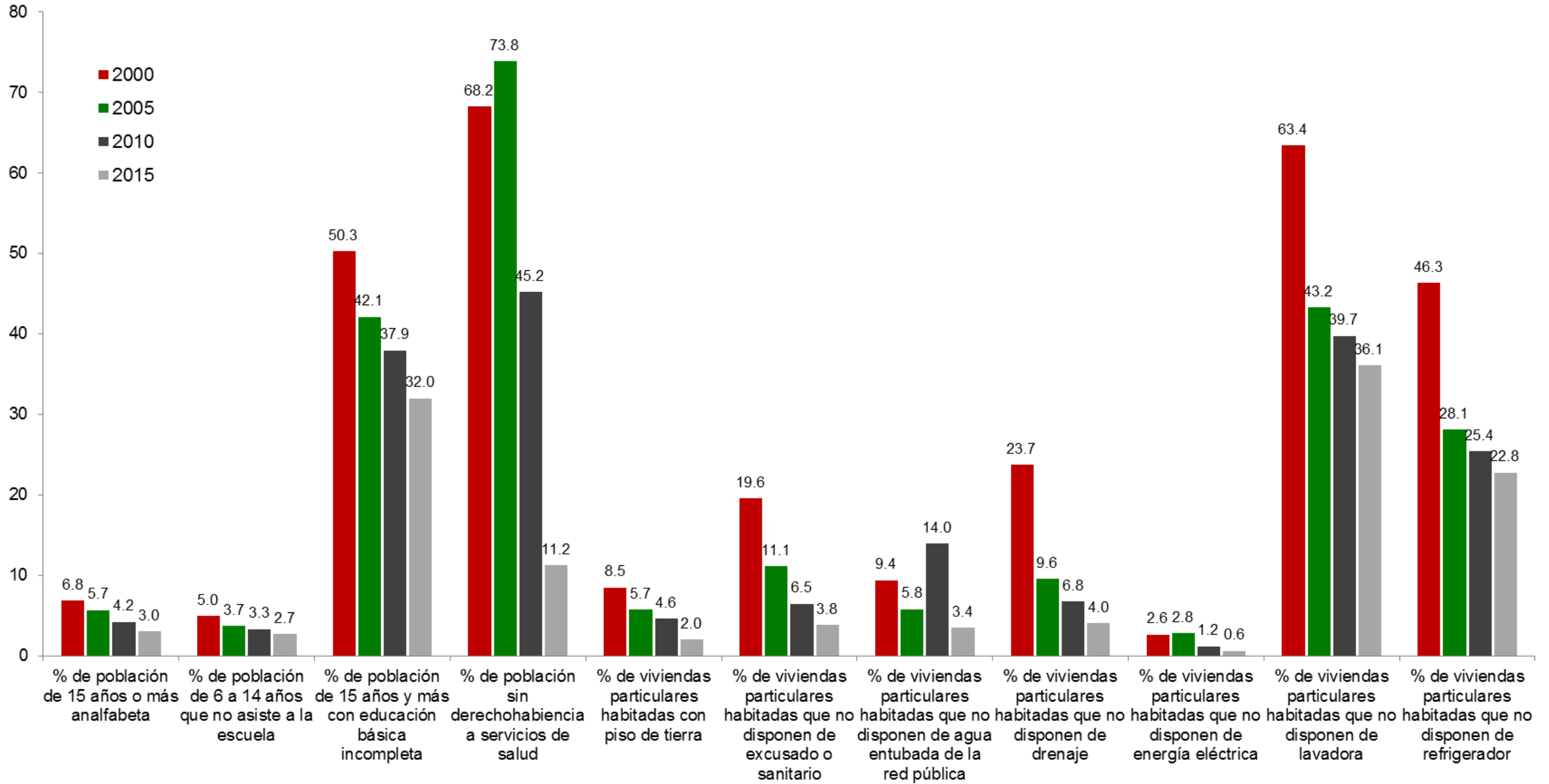


INDICADORES DE REZAGO SOCIAL EN EL MUNICIPIO DE TEPETLAOXTOC

Concepto	Año			
	2000	2005	2010	2015
Población total	22,729	25,507	27,944	30,680
% de población de 15 años o más analfabeta	7	6	4	3
% de población de 6 a 14 años que no asiste a la escuela	4.97	3.68	3.33	2.67
% de población de 15 años y más con educación básica incompleta	50.27	42.10	37.94	31.98
% de población sin derechohabiencia a servicios de salud	68.18	73.80	45.17	11.24
% de viviendas particulares habitadas con piso de tierra	8.50	5.73	4.63	2.04
% de viviendas particulares habitadas que no disponen de excusado o sanitario	19.59	11.11	6.47	3.79
% de viviendas particulares habitadas que no disponen de agua entubada de la red pública	9.37	5.79	13.95	3.45
% de viviendas particulares habitadas que no disponen de drenaje	23.68	9.56	6.78	4.01
% de viviendas particulares habitadas que no disponen de energía eléctrica	2.63	2.85	1.18	0.63
% de viviendas particulares habitadas que no disponen de lavadora	63.38	43.23	39.73	36.06
% de viviendas particulares habitadas que no disponen de refrigerador	46.31	28.12	25.40	22.77
Índice de rezago social	-0.9688	-0.9125	-0.8965	-0.9032
Grado de rezago social	Muy bajo	Muy bajo	Muy bajo	Bajo
Lugar que ocupa en el contexto nacional	1,984	1,956	1,958	1,975

Fuente: Consejo Nacional de Evaluación de la Política de Desarrollo Social, Índice de Rezago Social, CONEVAL, México.

INDICADORES DE REZAGO SOCIAL EN EL MUNICIPIO DE TEPETLAOXTOC



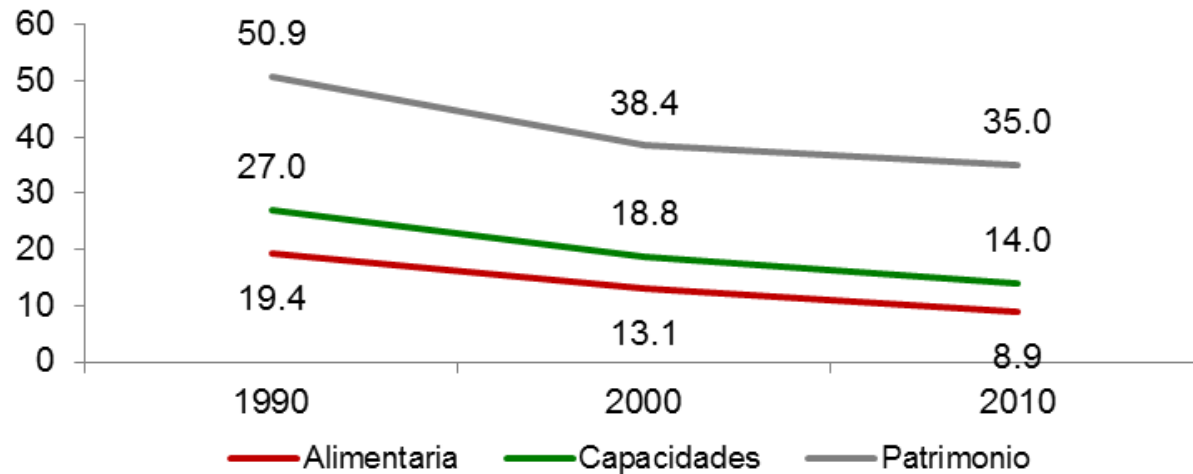
Fuente: Consejo Nacional de Evaluación de la Política de Desarrollo Social, Índice de Rezago Social, CONEVAL, México.

POBREZA POR INGRESOS EN EL MUNICIPIO DE TEPETLAOXTOC

Concepto	1990	2000	2010
Alimentaria	19.4	13.1	8.9
Capacidades	27.0	18.8	14.0
Patrimonio	50.9	38.4	35.0
Coeficiente de Gini	0.3921	0.4364	0.4088

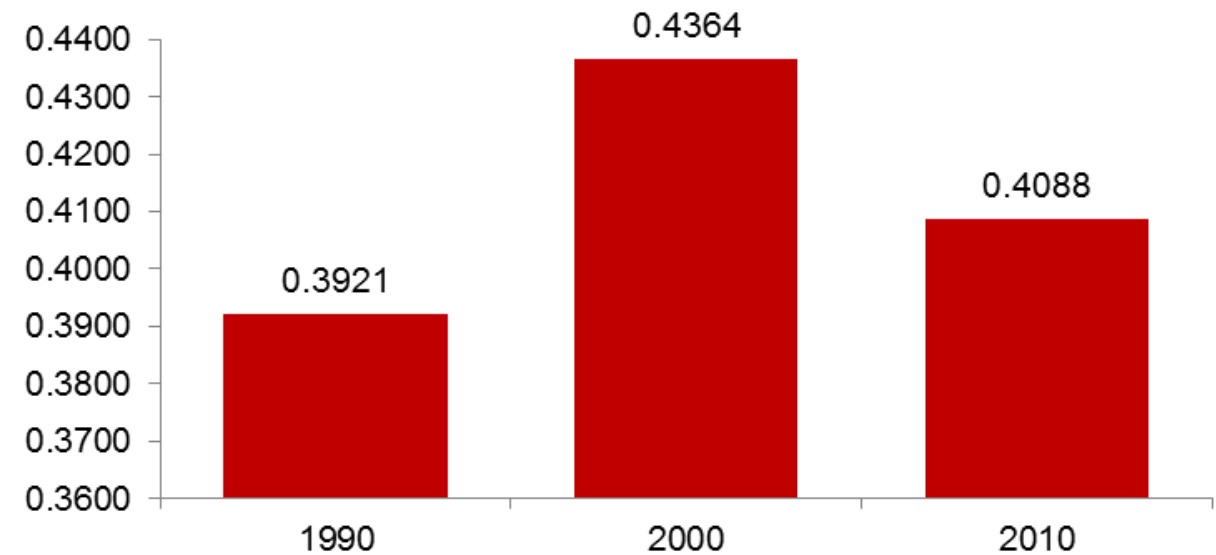
Fuente: Consejo Nacional de Evaluación de la Política de Desarrollo Social. "Evolución de la pobreza por ingresos 1990-2010". C:\Users\amreyest\Downloads\Evolucion_pobreza_ingresos_1990_2010 (3).zip\ (Fecha de consulta: 4 de septiembre de 2017).

Pobreza por ingresos



Fuente: Consejo Nacional de Evaluación de la Política de Desarrollo Social. "Evolución de la pobreza por ingresos 1990-2010".

Coeficiente de Gini



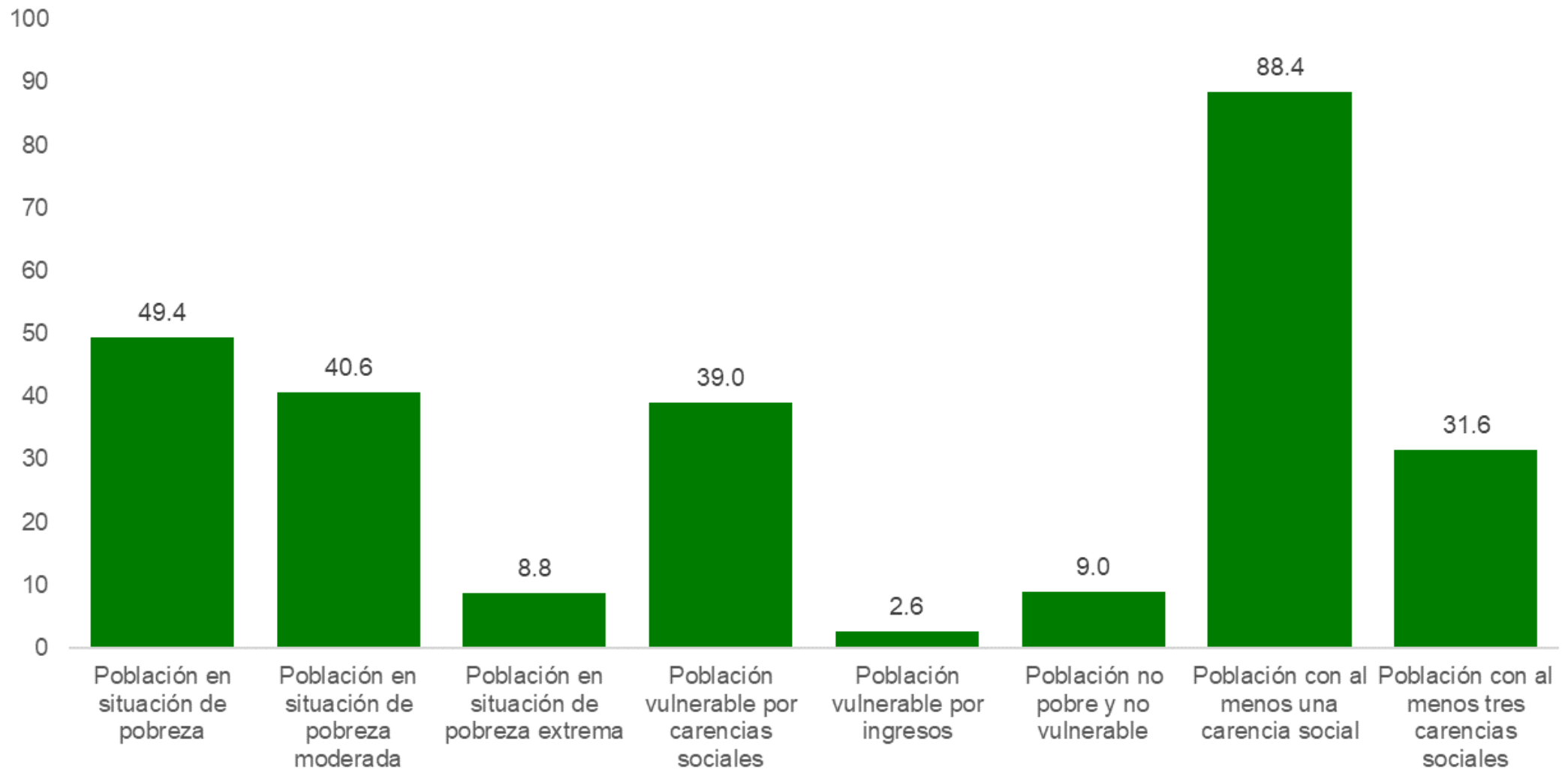
Fuente: Consejo Nacional de Evaluación de la Política de Desarrollo Social. "Evolución de la pobreza por ingresos 1990-2010".

POBREZA MULTIDIMENSIONAL EN EL MUNICIPIO DE TEPETLAOXTOC, 2010

	Concepto	Porcentaje	Número de personas
Pobreza	Población en situación de pobreza	49.4	11,315
	Población en situación de pobreza moderada	40.6	9,308
	Población en situación de pobreza extrema	8.8	2,007
	Población vulnerable por carencias sociales	39.0	8,939
	Población vulnerable por ingresos	2.6	587
	Población no pobre y no vulnerable	9.0	2,061
Privación social	Población con al menos una carencia social	88.4	20,254
	Población con al menos tres carencias sociales	31.6	7,234
Indicadores de carencia social	Rezago educativo	14.8	3,390
	Carencia por acceso a los servicios de salud	41.7	9,550
	Carencia por acceso a la seguridad social	78.7	18,023
	Carencia por calidad y espacios de la vivienda	14.5	3,329
	Carencia por acceso a los servicios básicos en la vivienda	21.7	4,968
	Carencia por acceso a la alimentación	27.7	6,339
Bienestar	Población con un ingreso inferior a la línea de bienestar mínimo	15.2	3,476
	Población con un ingreso inferior a la línea de bienestar	52.0	11,902

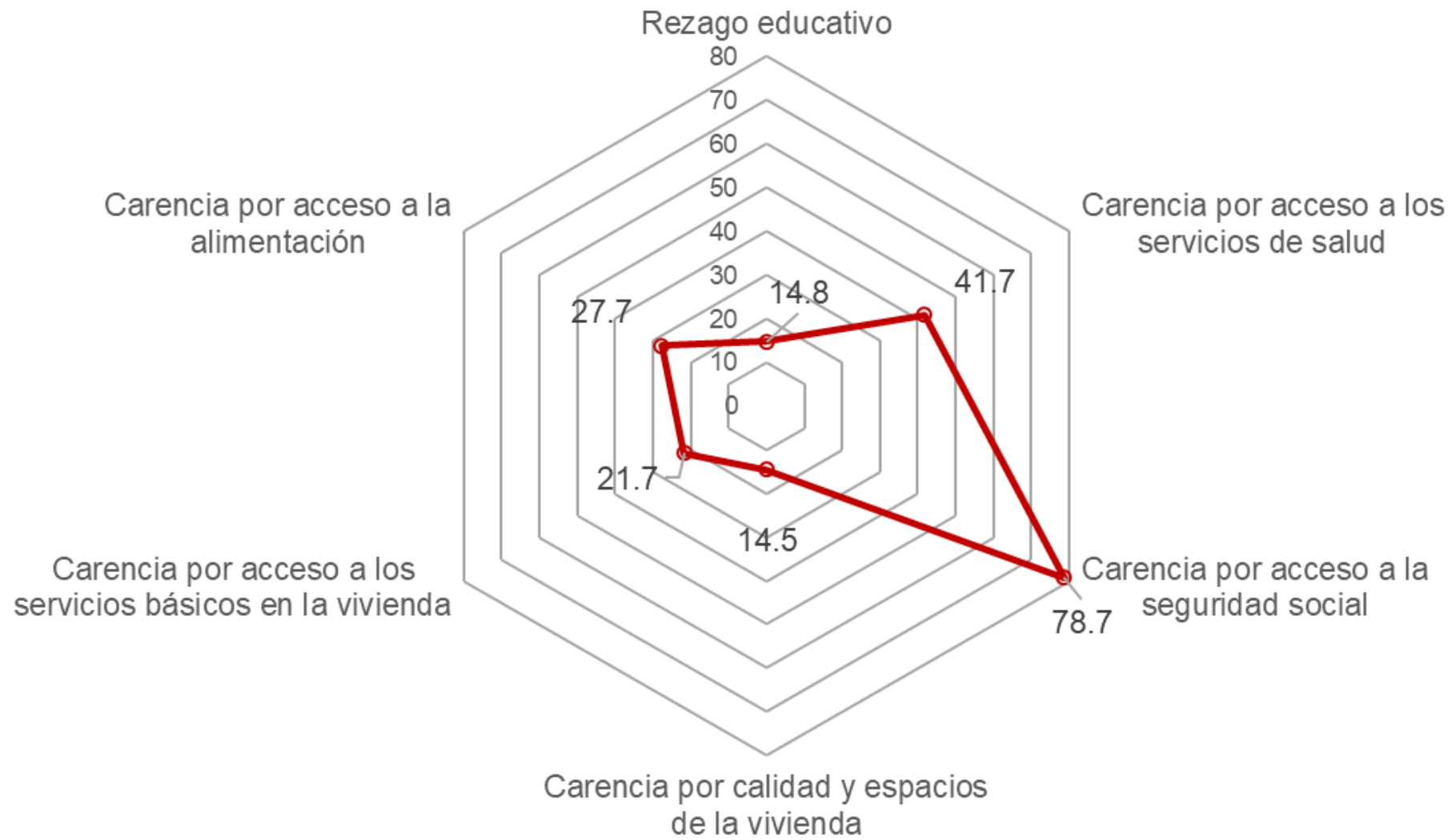
Fuente: estimaciones del CONEVAL con base en el MCS-ENIGH 2010 y la muestra del Censo de Población y Vivienda 2010.

INDICADORES DE POBREZA MULTIDIMENSIONAL Y PRIVACIÓN SOCIAL EN EL MUNICIPIO DE TEPETLAOXTOC, 2010



Fuente: estimaciones del CONEVAL con base en el MCS-ENIGH 2010 y la muestra del Censo de Población y Vivienda 2010.

INDICADORES DE CARENCIA SOCIAL EN EL MUNICIPIO DE TEPETLAOXTOC, 2010



Fuente: estimaciones del CONEVAL con base en el MCS-ENIGH 2010 y la muestra del Censo de Población y Vivienda 2010.