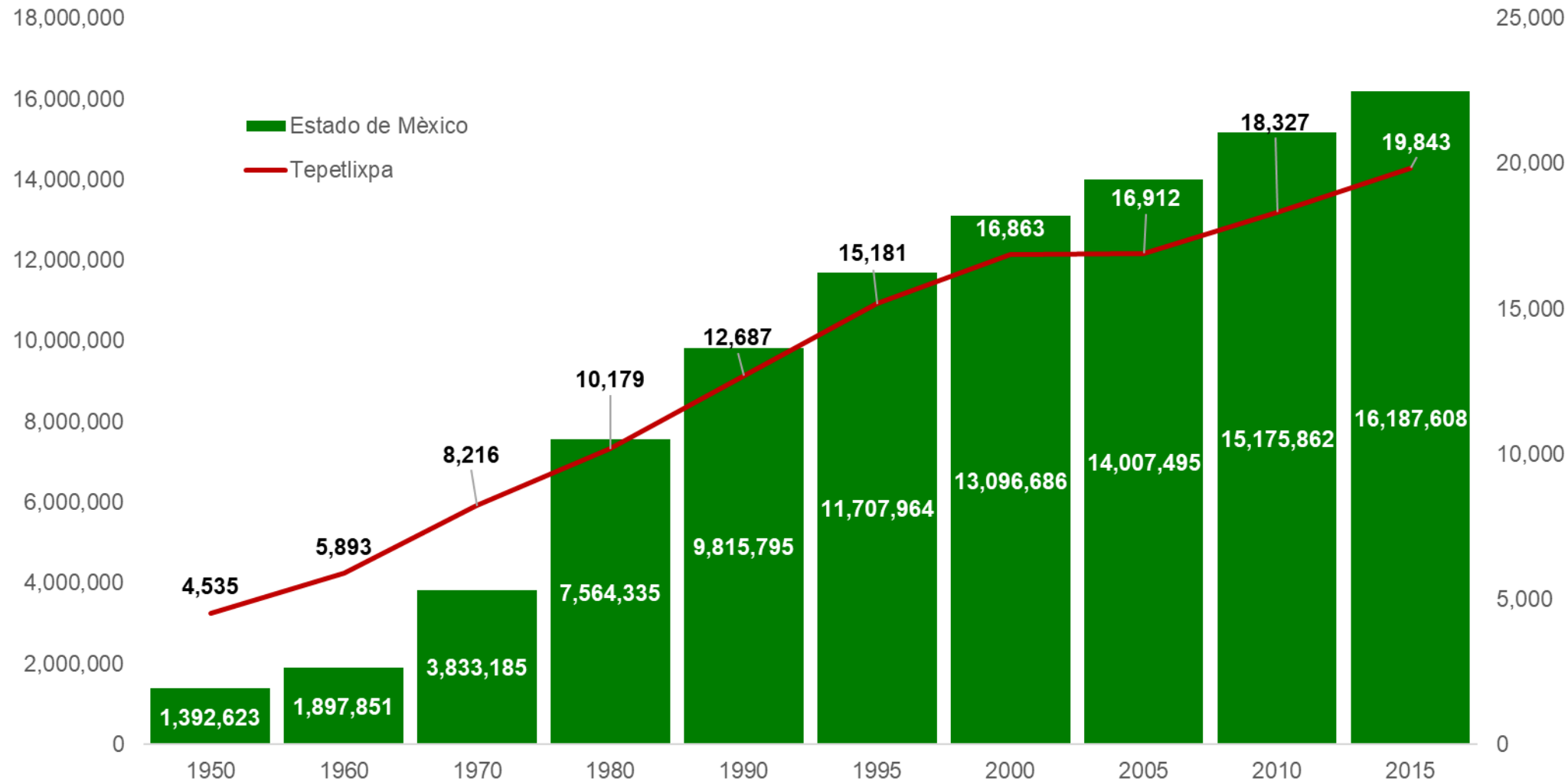


**LA POLÍTICA SOCIAL EN EL MUNICIPIO DE
TEPETLIXPA. EVOLUCIÓN, SITUACIÓN ACTUAL Y
PERSPECTIVA PARA EL PERIODO 2017-2023**

EVOLUCIÓN DE LA POBLACIÓN EN EL MUNICIPIO DE TEPETLIXPA



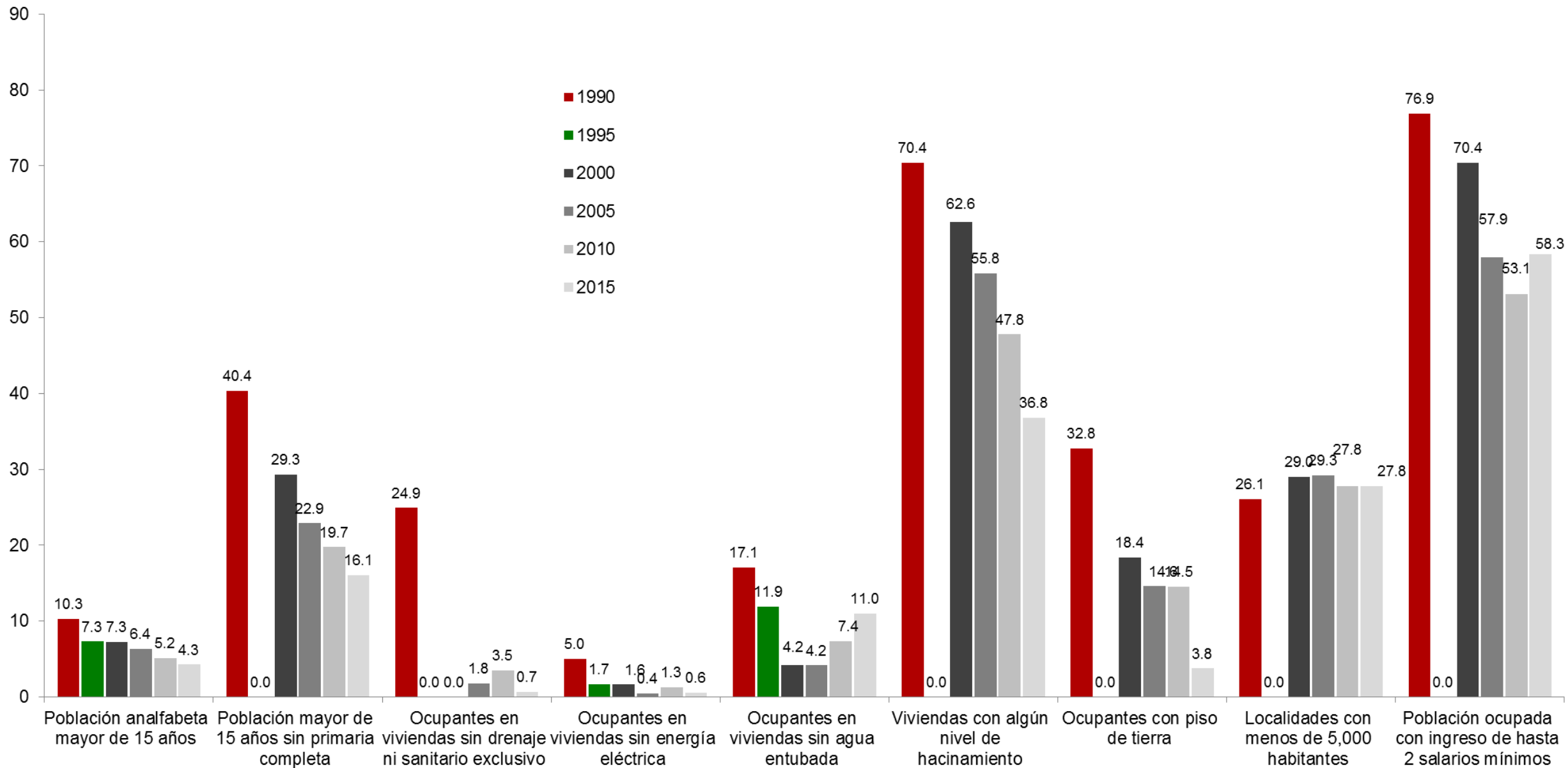
Fuente: elaborado con base en información de los Censos y Conteos de Población y Vivienda del Instituto Nacional de Estadística y Geografía (INEGI).

INDICADORES DE MARGINACIÓN EN EL MUNICIPIO DE TEPETLIXPA

Variables	Año					
	1990	1995	2000	2005	2010	2015
Población en millones	12,687	15,181	16,863	16,912	18,327	19,843
Lugar que ocupa en el contexto nacional	1828	1721	1871	1938	1821	1807
Lugar que ocupa en el contexto estatal	62	0	57	58	0	51
Indicadores de Marginación (%)						
Población analfabeta mayor de 15 años	10.3	7.3	7.3	6.4	5.2	4.3
Población mayor de 15 años sin primaria completa	40.4	0.0	29.3	22.9	19.7	16.1
Ocupantes en viviendas sin drenaje ni sanitario exclusivo	24.9	0.0	0.0	1.8	3.5	0.7
Ocupantes en viviendas sin energía eléctrica	5.0	1.7	1.6	0.4	1.3	0.6
Ocupantes en viviendas sin agua entubada	17.1	11.9	4.2	4.2	7.4	11.0
Viviendas con algún nivel de hacinamiento	70.4	0.0	62.6	55.8	47.8	36.8
Ocupantes con piso de tierra	32.8	0.0	18.4	14.6	14.5	3.8
Localidades con menos de 5,000 habitantes	26.1	0.0	29.0	29.3	27.8	27.8
Población ocupada con ingreso de hasta 2 salarios mínimos	76.9	0.0	70.4	57.9	53.1	58.3
Índice de marginación	-0.8	-0.7	-0.8	-0.9	-0.7	-0.7
Grado de marginación	Bajo	Medio	Bajo	Bajo	Bajo	Bajo

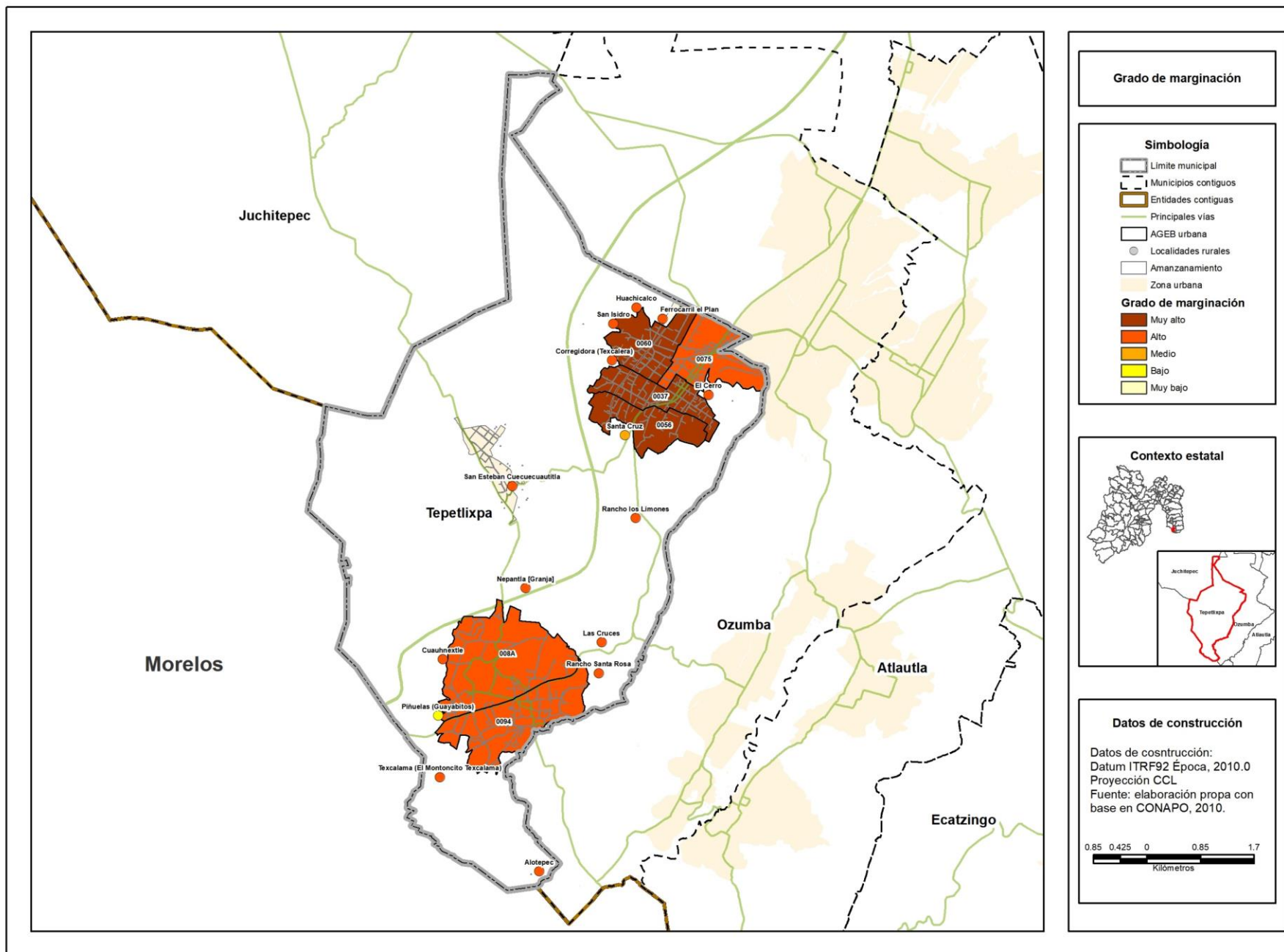
Fuente: elaboración propia con base en información del Consejo Nacional de Población (CONAPO).

INDICADORES DE MARGINACIÓN EN EL MUNICIPIO DE TEPETLIXPA



Fuente: elaboración propia con base en información del Consejo Nacional de Población (CONAPO).

Grado de marginación urbana y rural del municipio de Tepetlixpa, 2010



Grado de marginación

Simbología

- Limite municipal
- Municipios contiguos
- Entidades contiguas
- Principales vías
- AGEB urbana
- Localidades rurales
- Amanzamiento
- Zona urbana

Grado de marginación

- Muy alto
- Alto
- Medio
- Bajo
- Muy bajo

Contexto estatal

Datos de construcción

Datos de construcción:
 Datum ITRF92 Época, 2010.0
 Proyección CCL
 Fuente: elaboración propa con base en CONAPO, 2010.

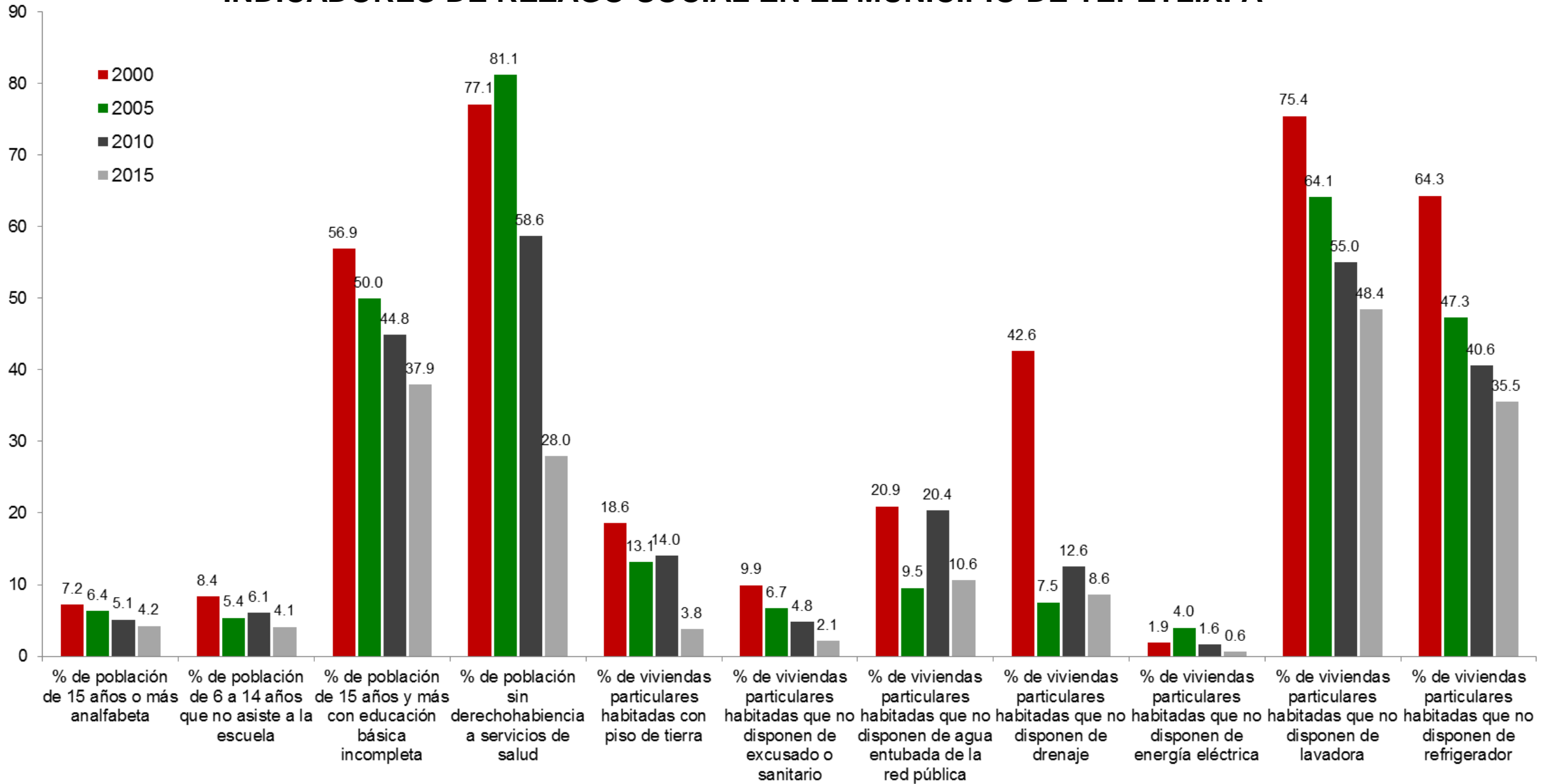
0.85 0.425 0 0.85 1.7
 Kilómetros

INDICADORES DE REZAGO SOCIAL EN EL MUNICIPIO DE TEPETLIXPA

Concepto	Año			
	2000	2005	2010	2015
Población total	16,863	16,912	18,327	19,843
% de población de 15 años o más analfabeta	7	6	5	4
% de población de 6 a 14 años que no asiste a la escuela	8.37	5.37	6.08	4.11
% de población de 15 años y más con educación básica incompleta	56.85	49.99	44.84	37.91
% de población sin derechohabiencia a servicios de salud	77.06	81.13	58.64	27.96
% de viviendas particulares habitadas con piso de tierra	18.63	13.15	14.04	3.84
% de viviendas particulares habitadas que no disponen de excusado o sanitario	9.94	6.74	4.83	2.15
% de viviendas particulares habitadas que no disponen de agua entubada de la red pública	20.93	9.55	20.39	10.62
% de viviendas particulares habitadas que no disponen de drenaje	42.64	7.51	12.56	8.60
% de viviendas particulares habitadas que no disponen de energía eléctrica	1.86	3.99	1.61	0.60
% de viviendas particulares habitadas que no disponen de lavadora	75.42	64.07	55.04	48.41
% de viviendas particulares habitadas que no disponen de refrigerador	64.29	47.26	40.57	35.52
Índice de rezago social	-0.5056	-0.4200	-0.3003	-0.5339
Grado de rezago social	Bajo	Bajo	Bajo	Bajo
Lugar que ocupa en el contexto nacional	1,619	1,500	1,378	1,567

Fuente: Consejo Nacional de Evaluación de la Política de Desarrollo Social, Índice de Rezago Social, CONEVAL, México.

INDICADORES DE REZAGO SOCIAL EN EL MUNICIPIO DE TEPETLIXPA



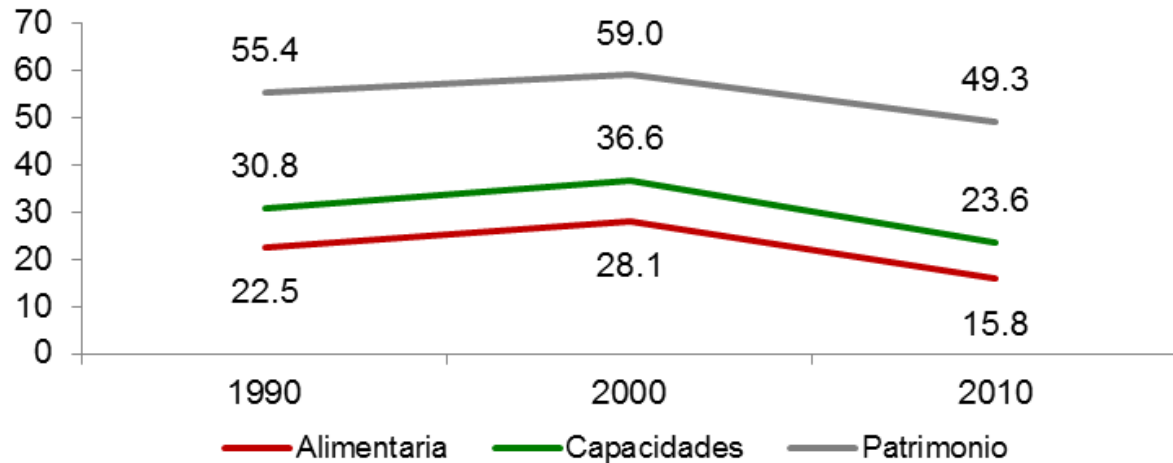
Fuente: Consejo Nacional de Evaluación de la Política de Desarrollo Social, Índice de Rezago Social, CONEVAL, México.

POBREZA POR INGRESOS EN EL MUNICIPIO DE TEPETLIXPA

Concepto	1990	2000	2010
Alimentaria	22.5	28.1	15.8
Capacidades	30.8	36.6	23.6
Patrimonio	55.4	59.0	49.3
Coeficiente de Gini	0.3872	0.4540	0.3878

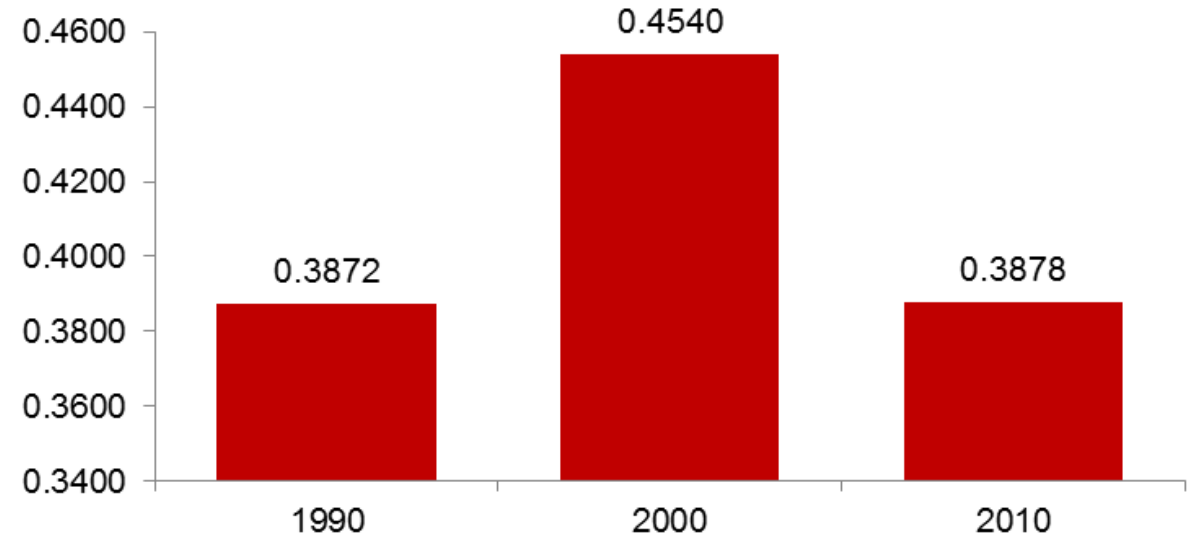
Fuente: Consejo Nacional de Evaluación de la Política de Desarrollo Social. "Evolución de la pobreza por ingresos 1990-2010". C:\Users\lamreyest\Downloads\Evolucion_pobreza_ingresos_1990_2010 (3).zip\
(Fecha de consulta: 4 de septiembre de 2017).

Pobreza por ingresos



Fuente: Consejo Nacional de Evaluación de la Política de Desarrollo Social. "Evolución de la pobreza por ingresos 1990-2010".

Coeficiente de Gini



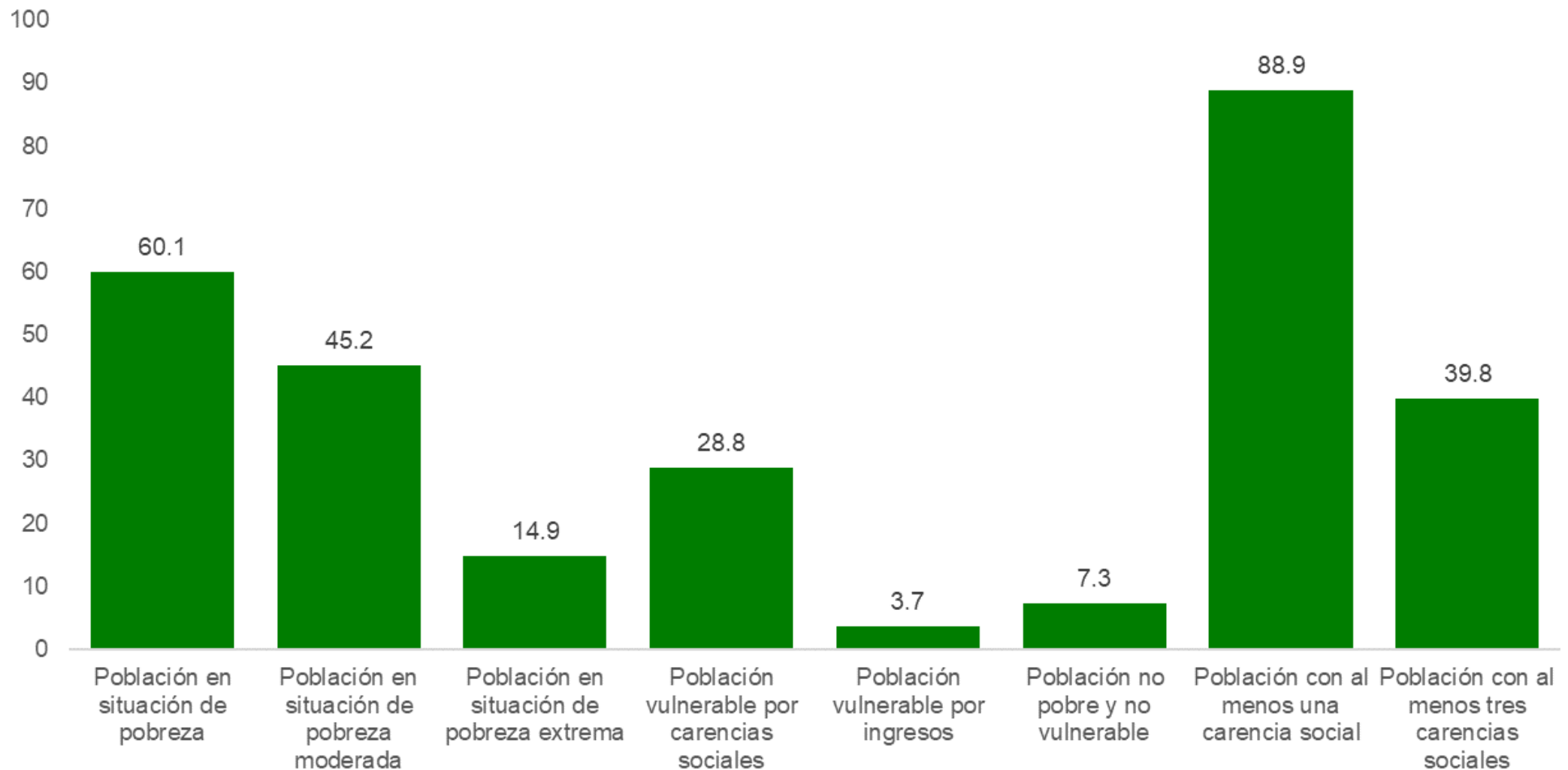
Fuente: Consejo Nacional de Evaluación de la Política de Desarrollo Social. "Evolución de la pobreza por ingresos 1990-2010".

POBREZA MULTIDIMENSIONAL EN EL MUNICIPIO DE TEPETLIXPA, 2010

	Concepto	Porcentaje	Número de personas
Pobreza	Población en situación de pobreza	60.1	8,451
	Población en situación de pobreza moderada	45.2	6,354
	Población en situación de pobreza extrema	14.9	2,097
	Población vulnerable por carencias sociales	28.8	4,058
	Población vulnerable por ingresos	3.7	526
	Población no pobre y no vulnerable	7.3	1,030
Privación social	Población con al menos una carencia social	88.9	12,509
	Población con al menos tres carencias sociales	39.8	5,601
Indicadores de carencia social	Rezago educativo	21.5	3,017
	Carencia por acceso a los servicios de salud	48.0	6,746
	Carencia por acceso a la seguridad social	77.7	10,932
	Carencia por calidad y espacios de la vivienda	17.3	2,430
	Carencia por acceso a los servicios básicos en la vivienda	29.8	4,195
	Carencia por acceso a la alimentación	33.1	4,652
Bienestar	Población con un ingreso inferior a la línea de bienestar mínimo	23.4	3,291
	Población con un ingreso inferior a la línea de bienestar	63.8	8,977

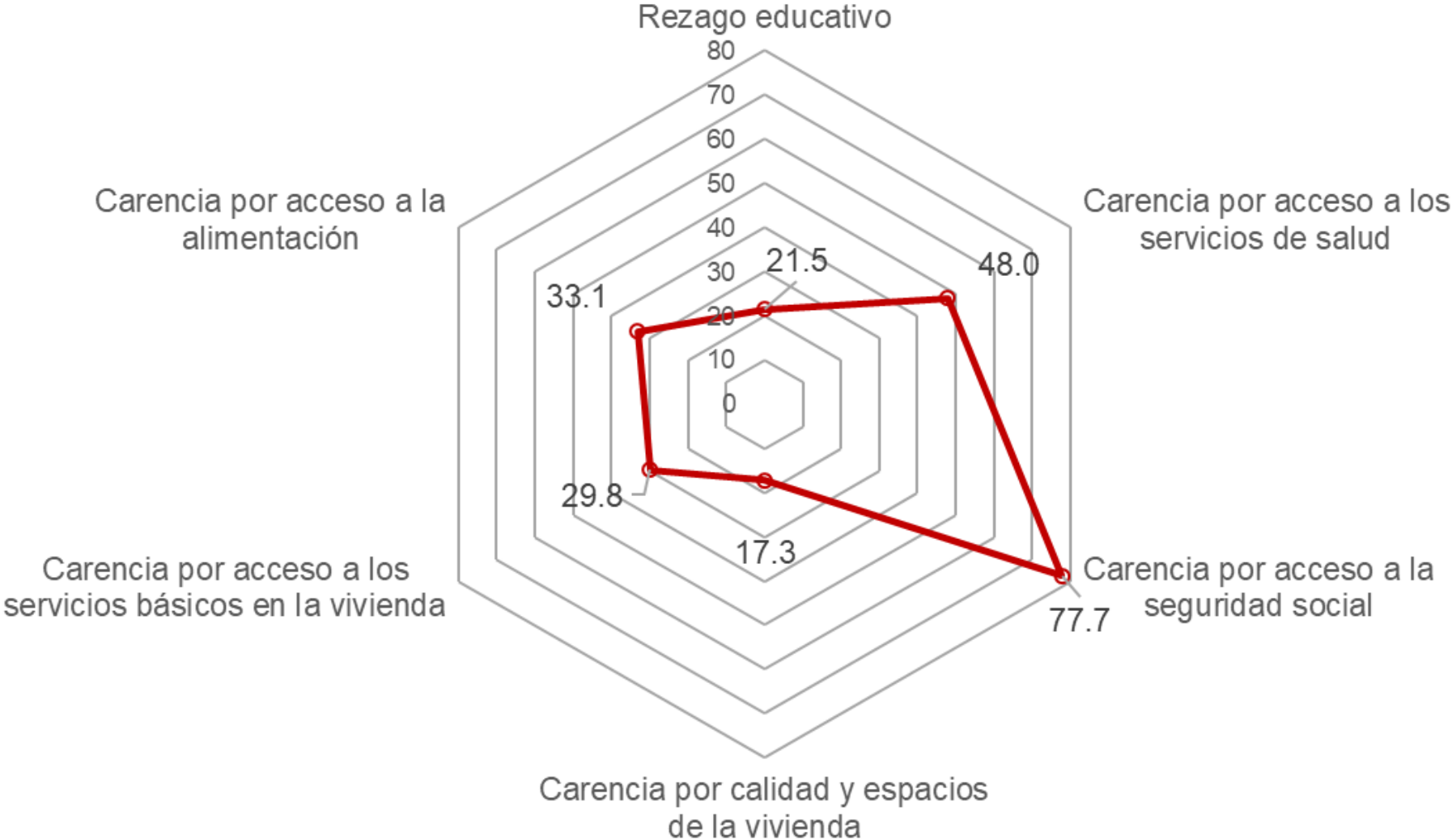
Fuente: estimaciones del CONEVAL con base en el MCS-ENIGH 2010 y la muestra del Censo de Población y Vivienda 2010.

INDICADORES DE POBREZA MULTIDIMENSIONAL Y PRIVACIÓN SOCIAL EN EL MUNICIPIO DE TEPETLIXPA, 2010



Fuente: estimaciones del CONEVAL con base en el MCS-ENIGH 2010 y la muestra del Censo de Población y Vivienda 2010.

INDICADORES DE CARENCIA SOCIAL EN EL MUNICIPIO DE TEPETLIXPA, 2010



Fuente: estimaciones del CONEVAL con base en el MCS-ENIGH 2010 y la muestra del Censo de Población y Vivienda 2010.