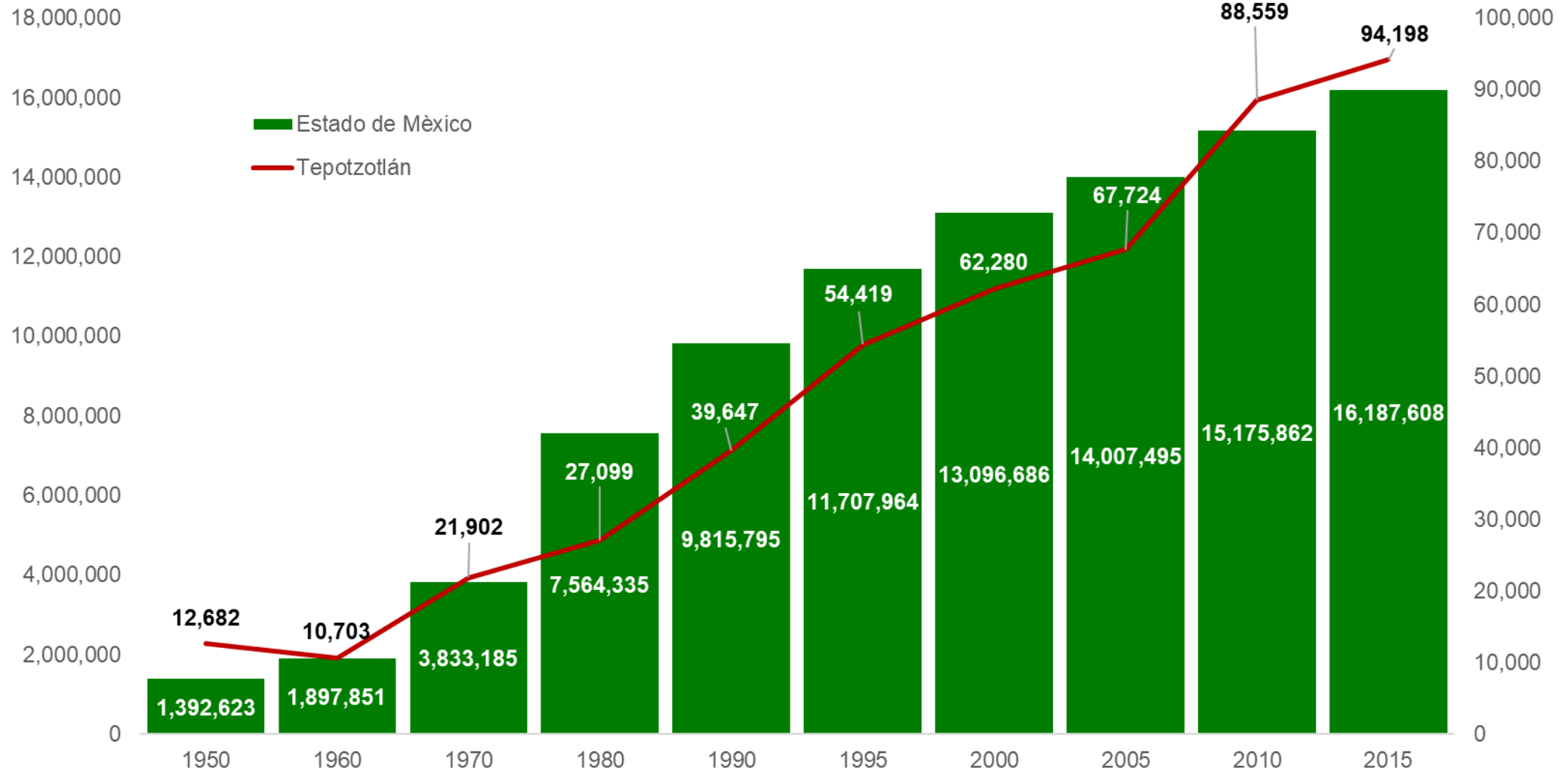


**LA POLÍTICA SOCIAL EN EL MUNICIPIO DE
TEPOTZOTLÁN. EVOLUCIÓN, SITUACIÓN ACTUAL Y
PERSPECTIVA PARA EL PERIODO 2017-2023**

EVOLUCIÓN DE LA POBLACIÓN EN EL MUNICIPIO DE TEPOTZOTLÁN



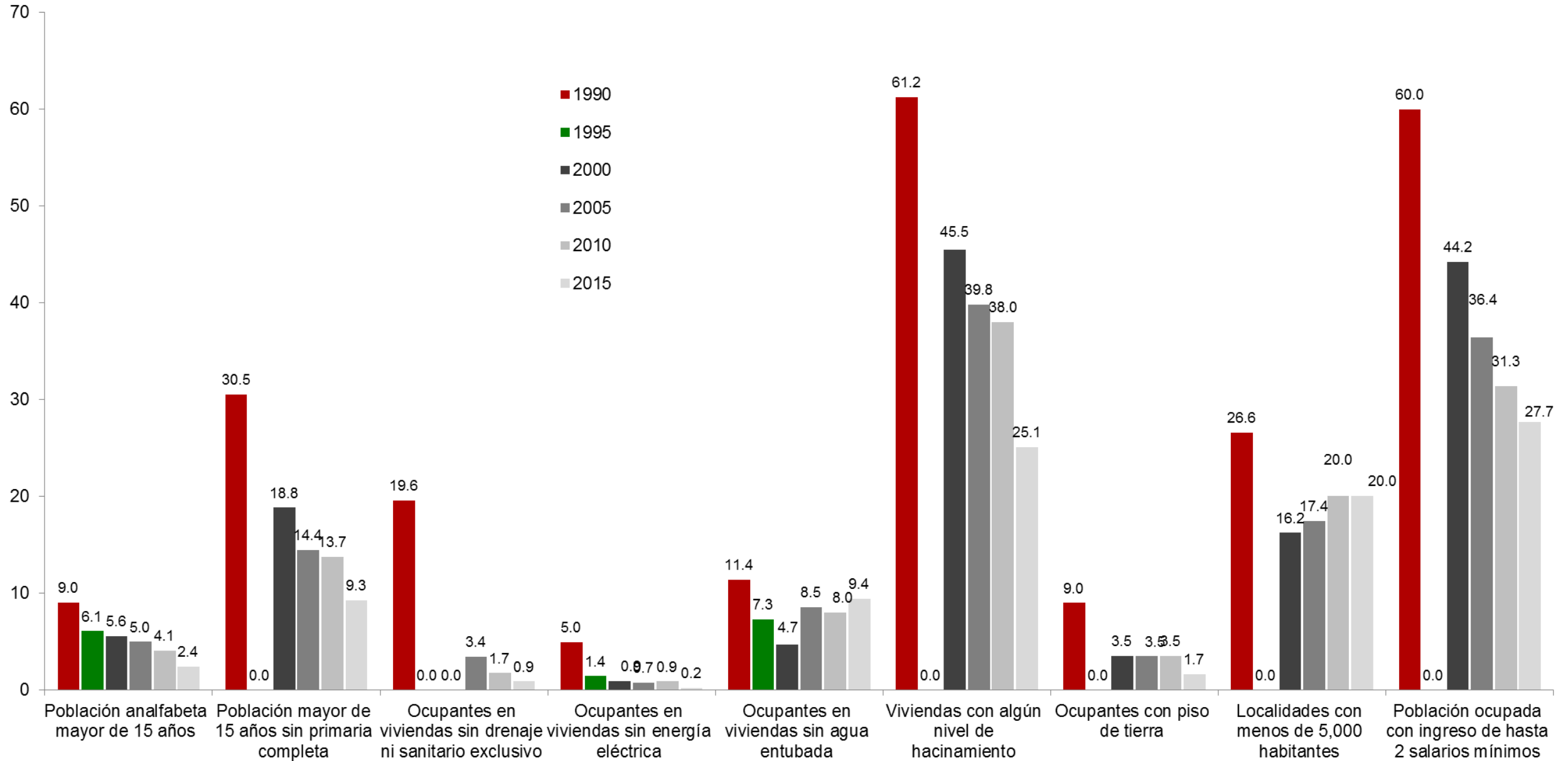
Fuente: elaborado con base en información de los Censos y Conteos de Población y Vivienda del Instituto Nacional de Estadística y Geografía (INEGI).

INDICADORES DE MARGINACIÓN EN EL MUNICIPIO DE TEPOTZOTLÁN

Variables	Año					
	1990	1995	2000	2005	2010	2015
Población en millones	39,647	54,419	62,280	67,724	88,559	94,198
Lugar que ocupa en el contexto nacional	2189	2158	2301	2308	2278	2309
Lugar que ocupa en el contexto estatal	97	0	105	106	0	106
Indicadores de Marginación (%)						
Población analfabeta mayor de 15 años	9.0	6.1	5.6	5.0	4.1	2.4
Población mayor de 15 años sin primaria completa	30.5	0.0	18.8	14.4	13.7	9.3
Ocupantes en viviendas sin drenaje ni sanitario exclusivo	19.6	0.0	0.0	3.4	1.7	0.9
Ocupantes en viviendas sin energía eléctrica	5.0	1.4	0.9	0.7	0.9	0.2
Ocupantes en viviendas sin agua entubada	11.4	7.3	4.7	8.5	8.0	9.4
Viviendas con algún nivel de hacinamiento	61.2	0.0	45.5	39.8	38.0	25.1
Ocupantes con piso de tierra	9.0	0.0	3.5	3.5	3.5	1.7
Localidades con menos de 5,000 habitantes	26.6	0.0	16.2	17.4	20.0	20.0
Población ocupada con ingreso de hasta 2 salarios mínimos	60.0	0.0	44.2	36.4	31.3	27.7
Índice de marginación	-1.4	-1.3	-1.5	-1.5	-1.4	-1.4
Grado de marginación	Bajo	Bajo	Muy bajo	Muy bajo	Muy bajo	Muy bajo

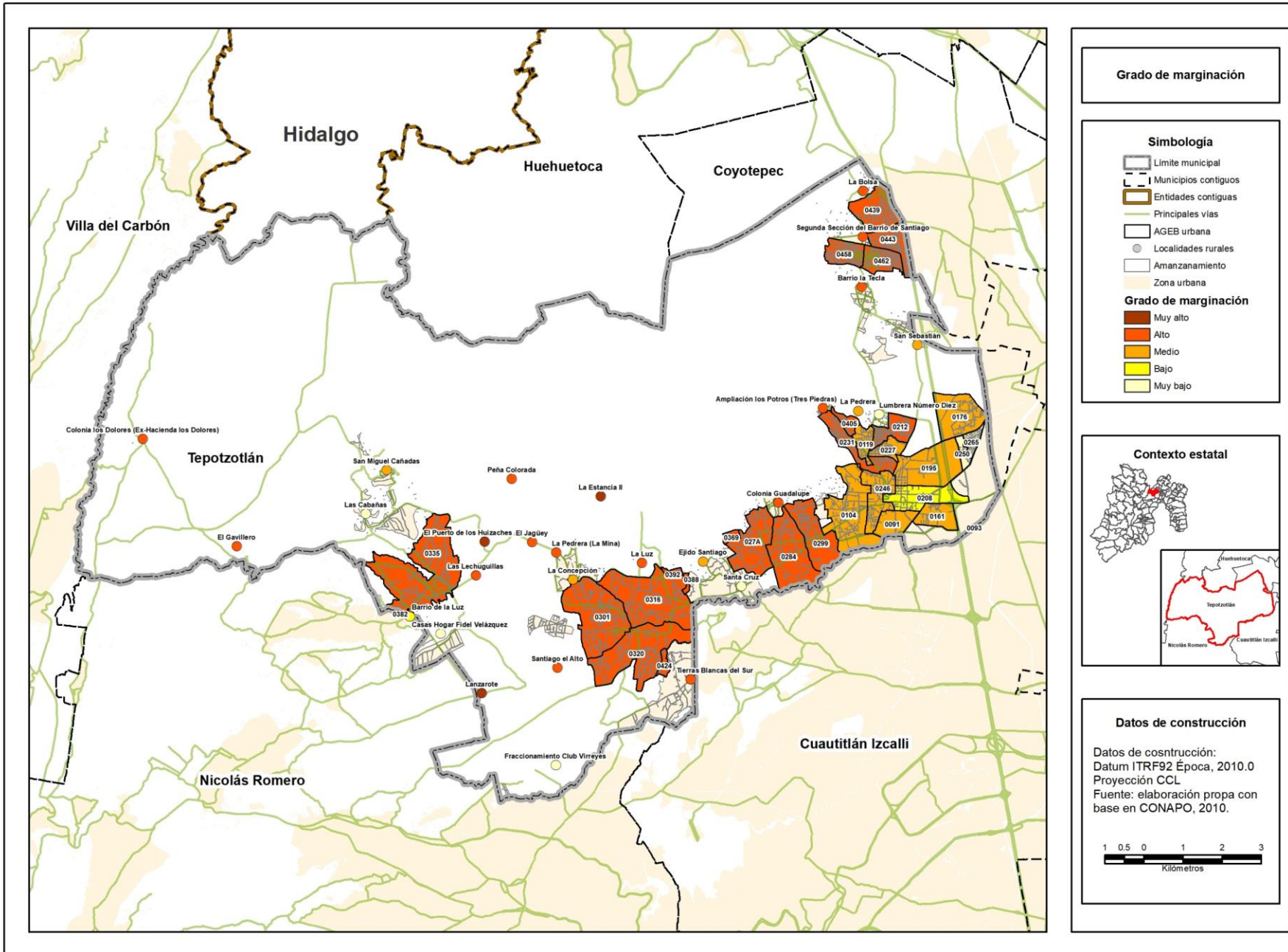
Fuente: elaboración propia con base en información del Consejo Nacional de Población (CONAPO).

INDICADORES DE MARGINACIÓN EN EL MUNICIPIO DE TEPOTZOTLÁN



Fuente: elaboración propia con base en información del Consejo Nacional de Población (CONAPO).

Grado de marginación urbana y rural del municipio de Tepotzotlán, 2010



Grado de marginación

Simbología

- Limite municipal
- Municipios contiguos
- Entidades contiguas
- Principales vías
- AGEB urbana
- Localidades rurales
- Amanzamiento
- Zona urbana

Grado de marginación

- Muy alto
- Alto
- Medio
- Bajo
- Muy bajo

Contexto estatal

Datos de construcción

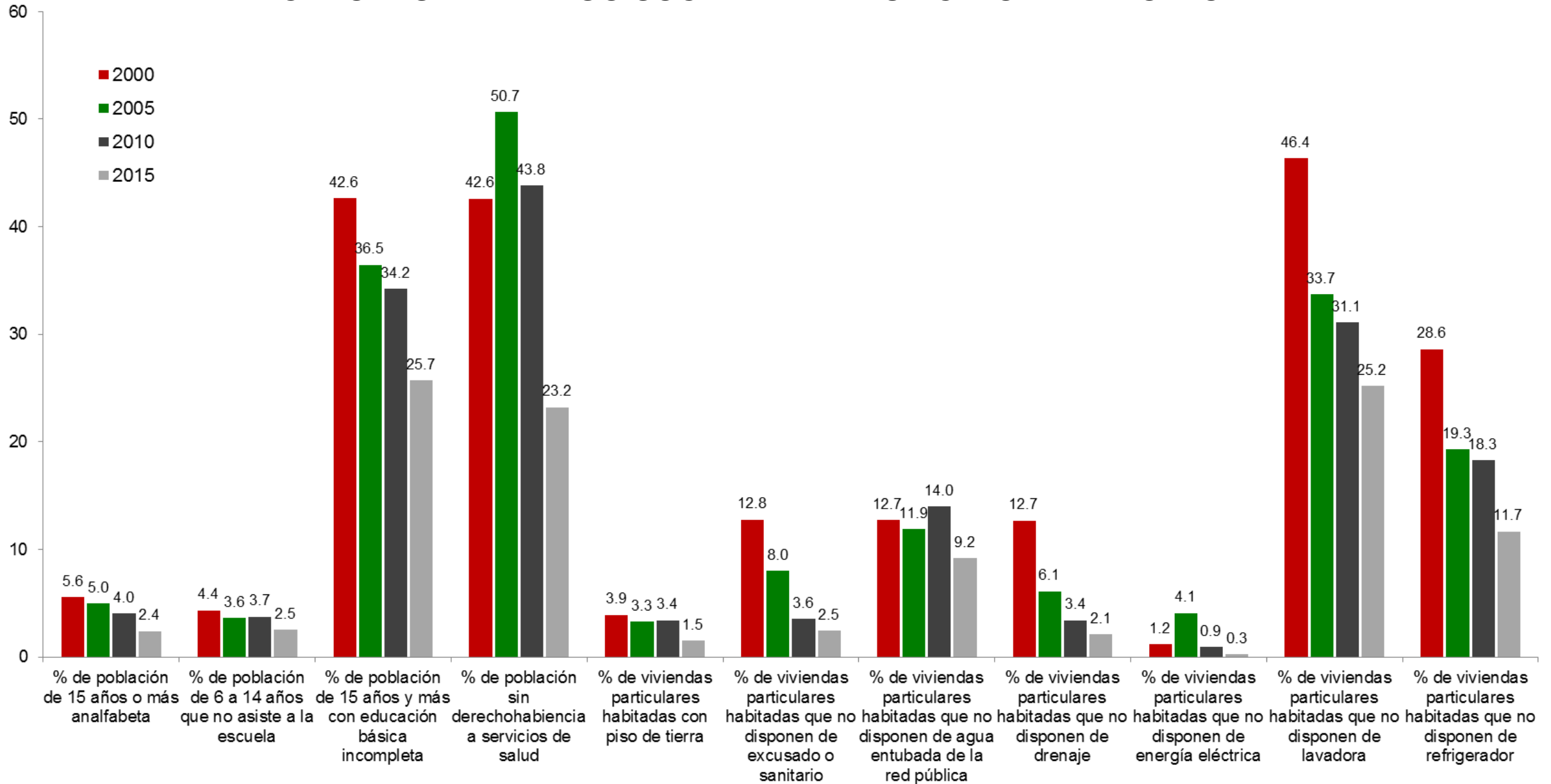
Datos de construcción:
 Datum ITRF92 Época, 2010.0
 Proyección CCL
 Fuente: elaboración propa con base en CONAPO, 2010.

INDICADORES DE REZAGO SOCIAL EN EL MUNICIPIO DE TEPOTZOTLÁN

Concepto	Año			
	2000	2005	2010	2015
Población total	62,280	67,724	88,559	94,198
% de población de 15 años o más analfabeta	6	5	4	2
% de población de 6 a 14 años que no asiste a la escuela	4.35	3.60	3.74	2.54
% de población de 15 años y más con educación básica incompleta	42.63	36.46	34.21	25.74
% de población sin derechohabiencia a servicios de salud	42.60	50.68	43.80	23.23
% de viviendas particulares habitadas con piso de tierra	3.93	3.30	3.41	1.54
% de viviendas particulares habitadas que no disponen de excusado o sanitario	12.77	8.04	3.56	2.48
% de viviendas particulares habitadas que no disponen de agua entubada de la red pública	12.70	11.90	13.98	9.19
% de viviendas particulares habitadas que no disponen de drenaje	12.68	6.12	3.41	2.09
% de viviendas particulares habitadas que no disponen de energía eléctrica	1.15	4.08	0.92	0.26
% de viviendas particulares habitadas que no disponen de lavadora	46.38	33.69	31.10	25.22
% de viviendas particulares habitadas que no disponen de refrigerador	28.61	19.28	18.28	11.67
Índice de rezago social	-1.5096	-1.2034	-1.0981	-1.1645
Grado de rezago social	Muy bajo	Muy bajo	Muy bajo	Muy bajo
Lugar que ocupa en el contexto nacional	2,278	2,203	2,143	2,266

Fuente: Consejo Nacional de Evaluación de la Política de Desarrollo Social, Índice de Rezago Social, CONEVAL, México.

INDICADORES DE REZAGO SOCIAL EN EL MUNICIPIO DE TEPOTZOTLÁN



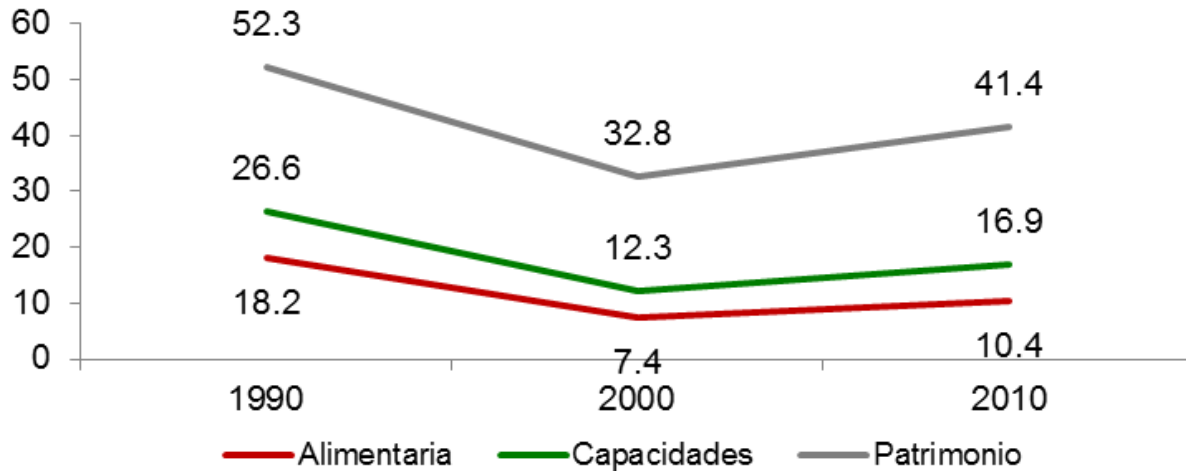
Fuente: Consejo Nacional de Evaluación de la Política de Desarrollo Social, Índice de Rezago Social, CONEVAL, México.

POBREZA POR INGRESOS EN EL MUNICIPIO DE TEPOTZOTLÁN

Concepto	1990	2000	2010
Alimentaria	18.2	7.4	10.4
Capacidades	26.6	12.3	16.9
Patrimonio	52.3	32.8	41.4
Coeficiente de Gini	0.4102	0.4075	0.4094

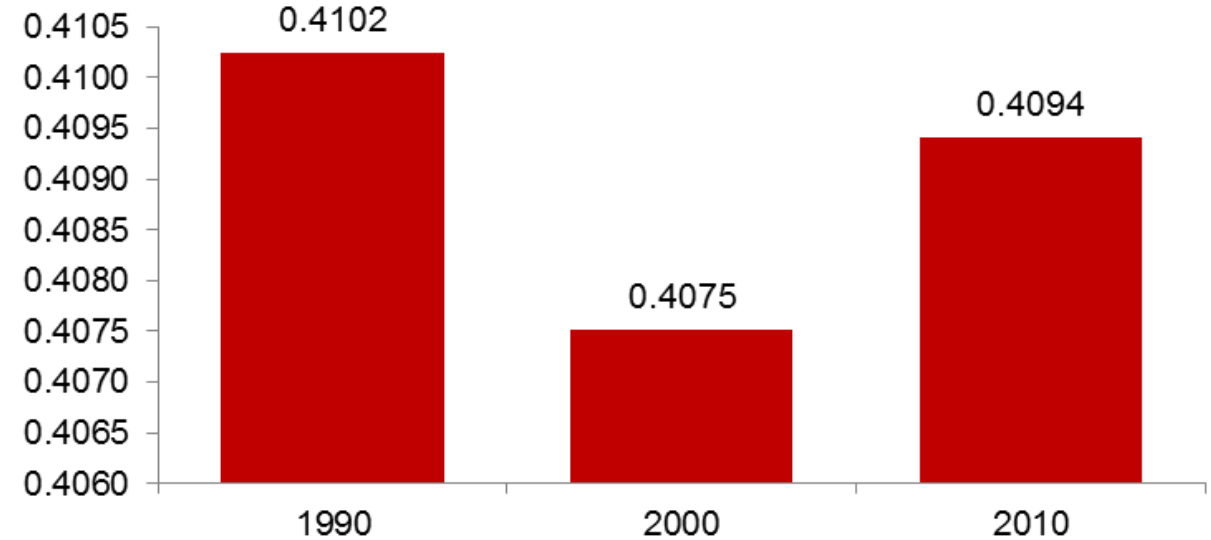
Fuente: Consejo Nacional de Evaluación de la Política de Desarrollo Social. "Evolución de la pobreza por ingresos 1990-2010". C:\Users\amreyest\Downloads\Evolucion_pobreza_ingresos_1990_2010 (3).zip\ (Fecha de consulta: 4 de septiembre de 2017).

Pobreza por ingresos



Fuente: Consejo Nacional de Evaluación de la Política de Desarrollo Social. "Evolución de la pobreza por ingresos 1990-2010".

Coeficiente de Gini



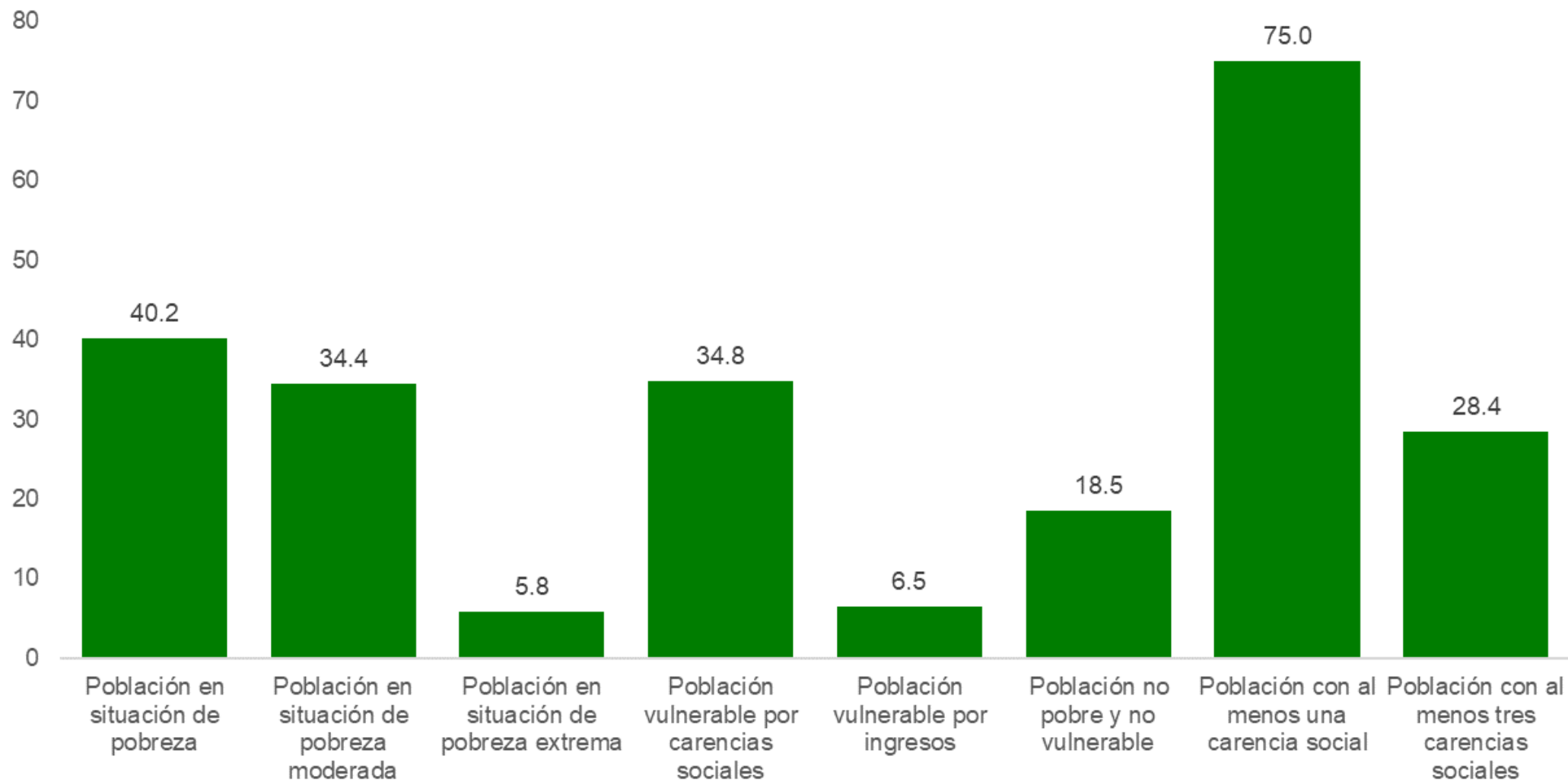
Fuente: Consejo Nacional de Evaluación de la Política de Desarrollo Social. "Evolución de la pobreza por ingresos 1990-2010".

POBREZA MULTIDIMENSIONAL EN EL MUNICIPIO DE TEPOTZOTLÁN, 2010

	Concepto	Porcentaje	Número de personas
Pobreza	Población en situación de pobreza	40.2	37,213
	Población en situación de pobreza moderada	34.4	31,852
	Población en situación de pobreza extrema	5.8	5,361
	Población vulnerable por carencias sociales	34.8	32,219
	Población vulnerable por ingresos	6.5	5,974
	Población no pobre y no vulnerable	18.5	17,114
Privación social	Población con al menos una carencia social	75.0	69,432
	Población con al menos tres carencias sociales	28.4	26,303
Indicadores de carencia social	Rezago educativo	19.8	18,278
	Carencia por acceso a los servicios de salud	40.3	37,312
	Carencia por acceso a la seguridad social	54.5	50,418
	Carencia por calidad y espacios de la vivienda	9.5	8,761
	Carencia por acceso a los servicios básicos en la vivienda	16.7	15,426
	Carencia por acceso a la alimentación	32.0	29,571
Bienestar	Población con un ingreso inferior a la línea de bienestar mínimo	10.7	9,859
	Población con un ingreso inferior a la línea de bienestar	46.7	43,187

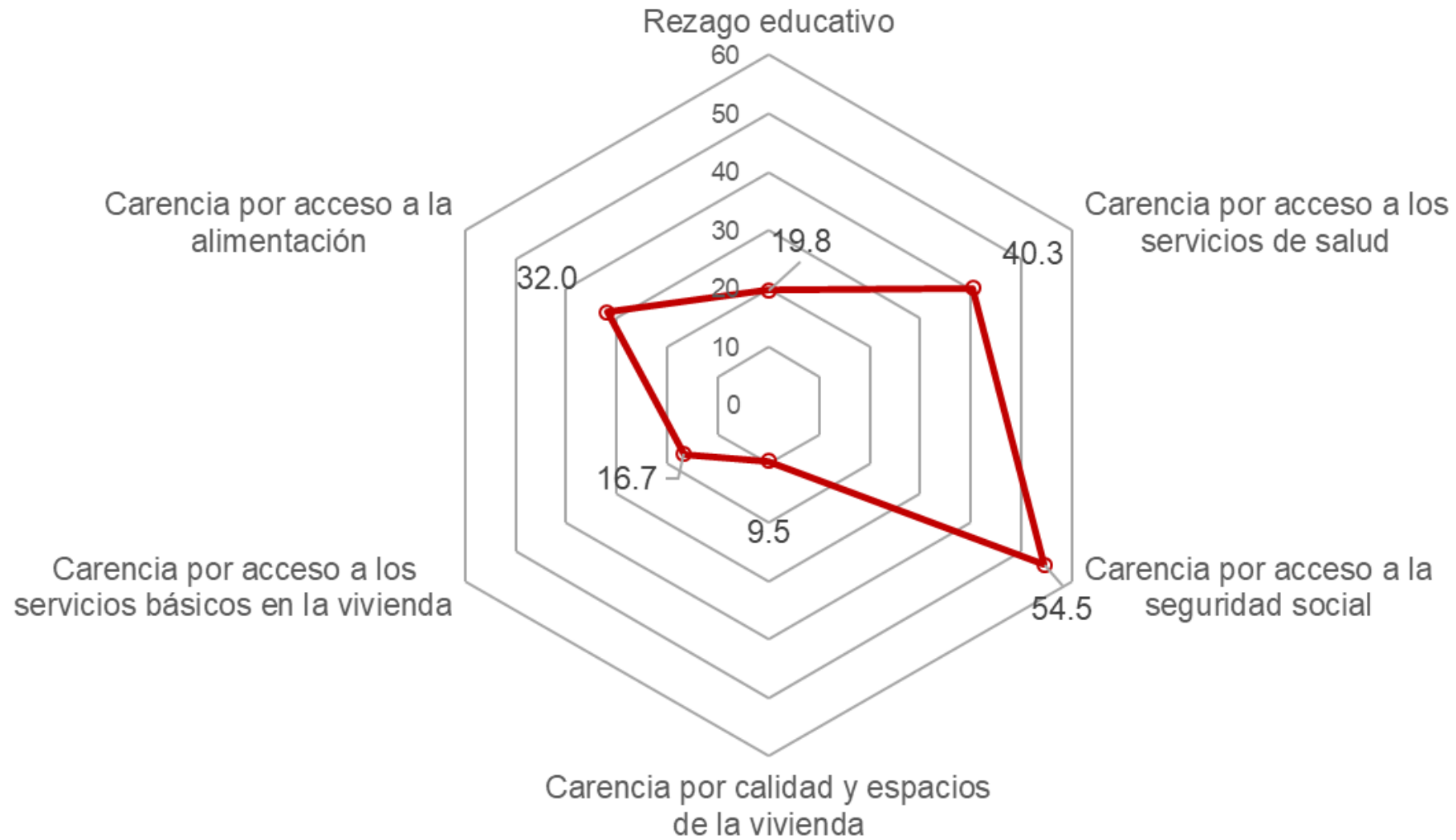
Fuente: estimaciones del CONEVAL con base en el MCS-ENIGH 2010 y la muestra del Censo de Población y Vivienda 2010.

INDICADORES DE POBREZA MULTIDIMENSIONAL Y PRIVACIÓN SOCIAL EN EL MUNICIPIO DE TEPOTZOTLÁN, 2010



Fuente: estimaciones del CONEVAL con base en el MCS-ENIGH 2010 y la muestra del Censo de Población y Vivienda 2010.

INDICADORES DE CARENCIA SOCIAL EN EL MUNICIPIO DE TEPOTZOTLÁN, 2010



Fuente: estimaciones del CONEVAL con base en el MCS-ENIGH 2010 y la muestra del Censo de Población y Vivienda 2010.