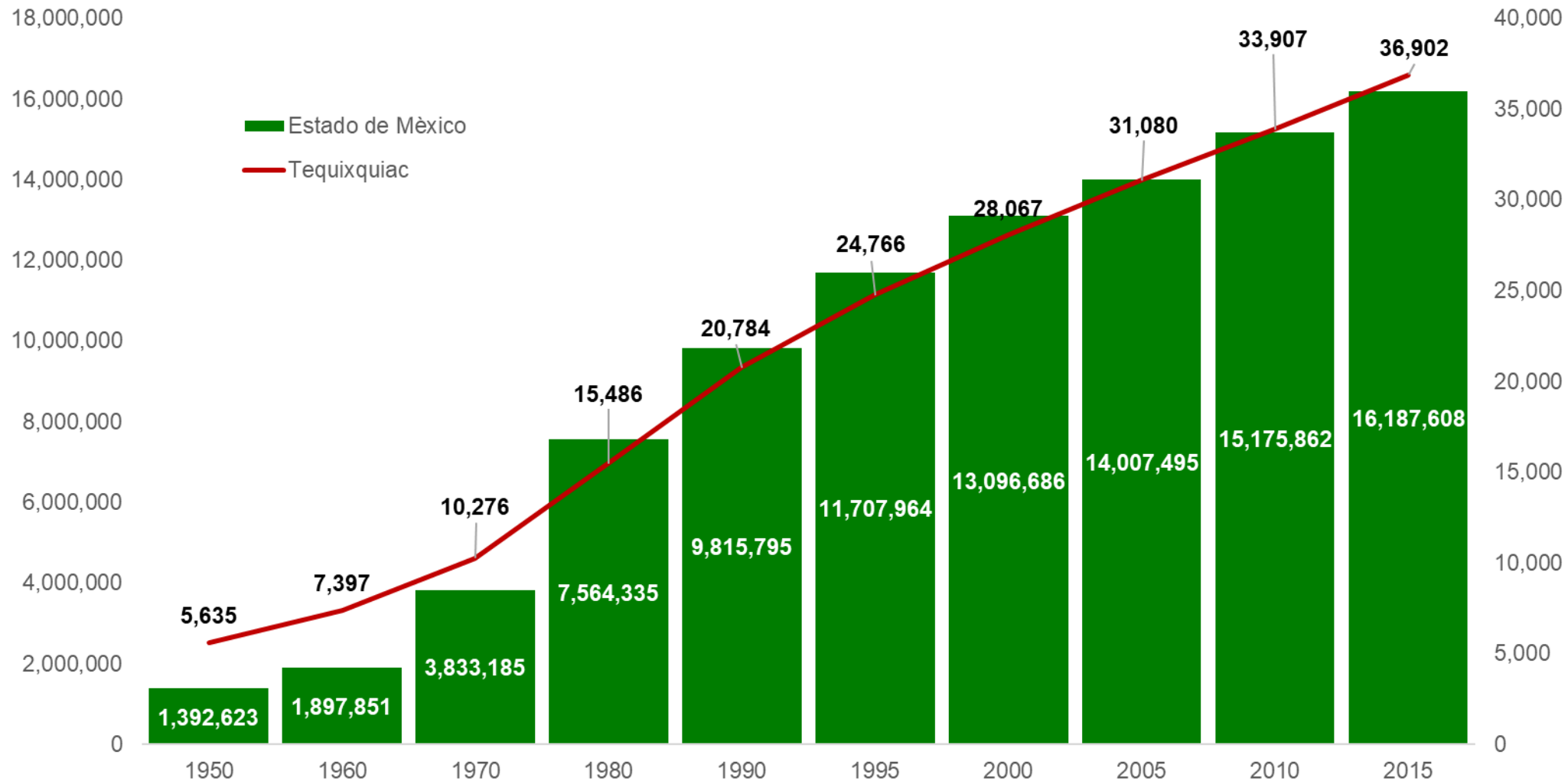


**LA POLÍTICA SOCIAL EN EL MUNICIPIO DE  
TEQUIXQUIAC. EVOLUCIÓN, SITUACIÓN ACTUAL Y  
PERSPECTIVA PARA EL PERIODO 2017-2023**

# EVOLUCIÓN DE LA POBLACIÓN EN EL MUNICIPIO DE TEQUIXQUIAC



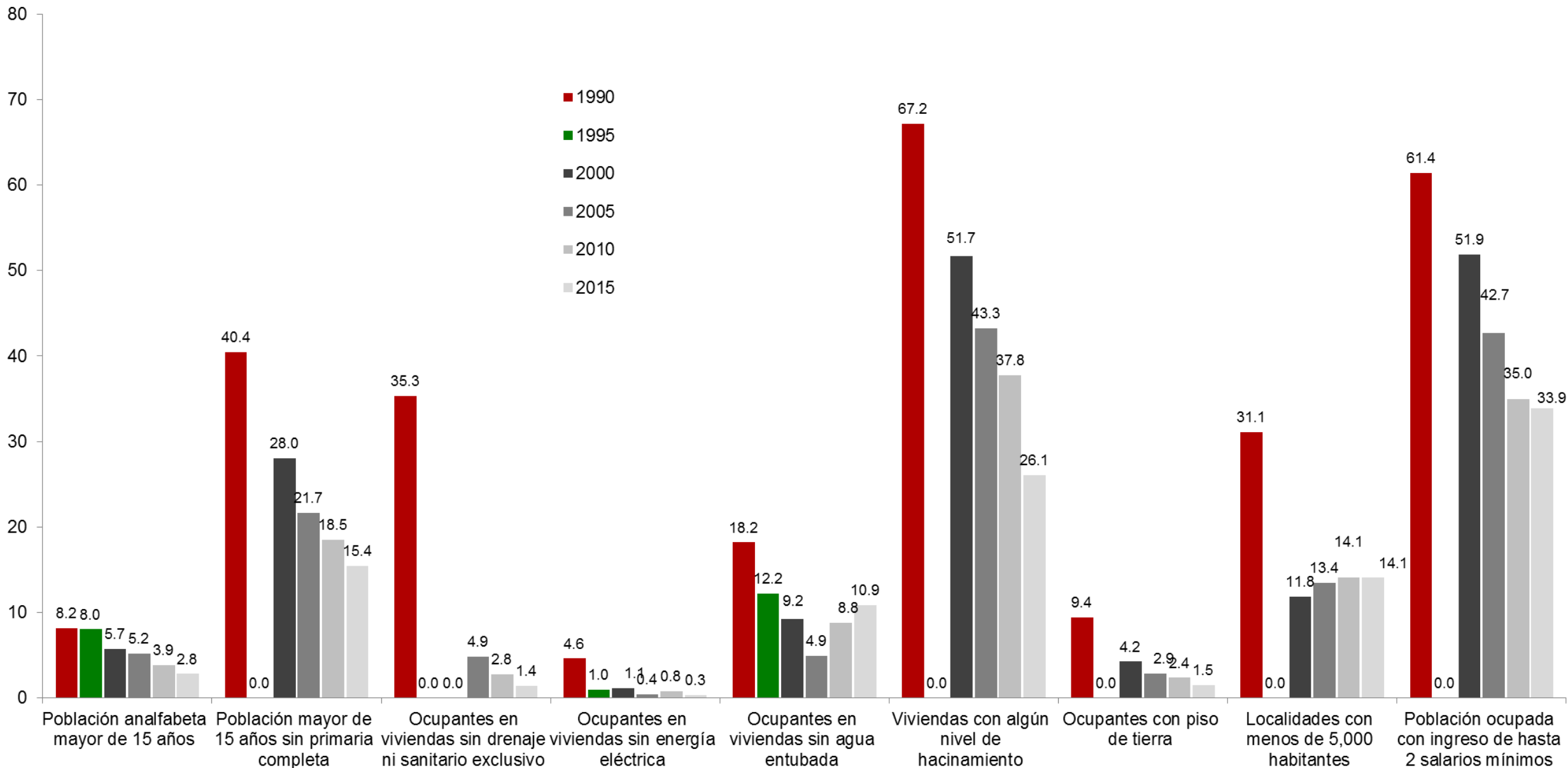
Fuente: elaborado con base en información de los Censos y Conteos de Población y Vivienda del Instituto Nacional de Estadística y Geografía (INEGI).

## INDICADORES DE MARGINACIÓN EN EL MUNICIPIO DE TEQUIXQUIAC

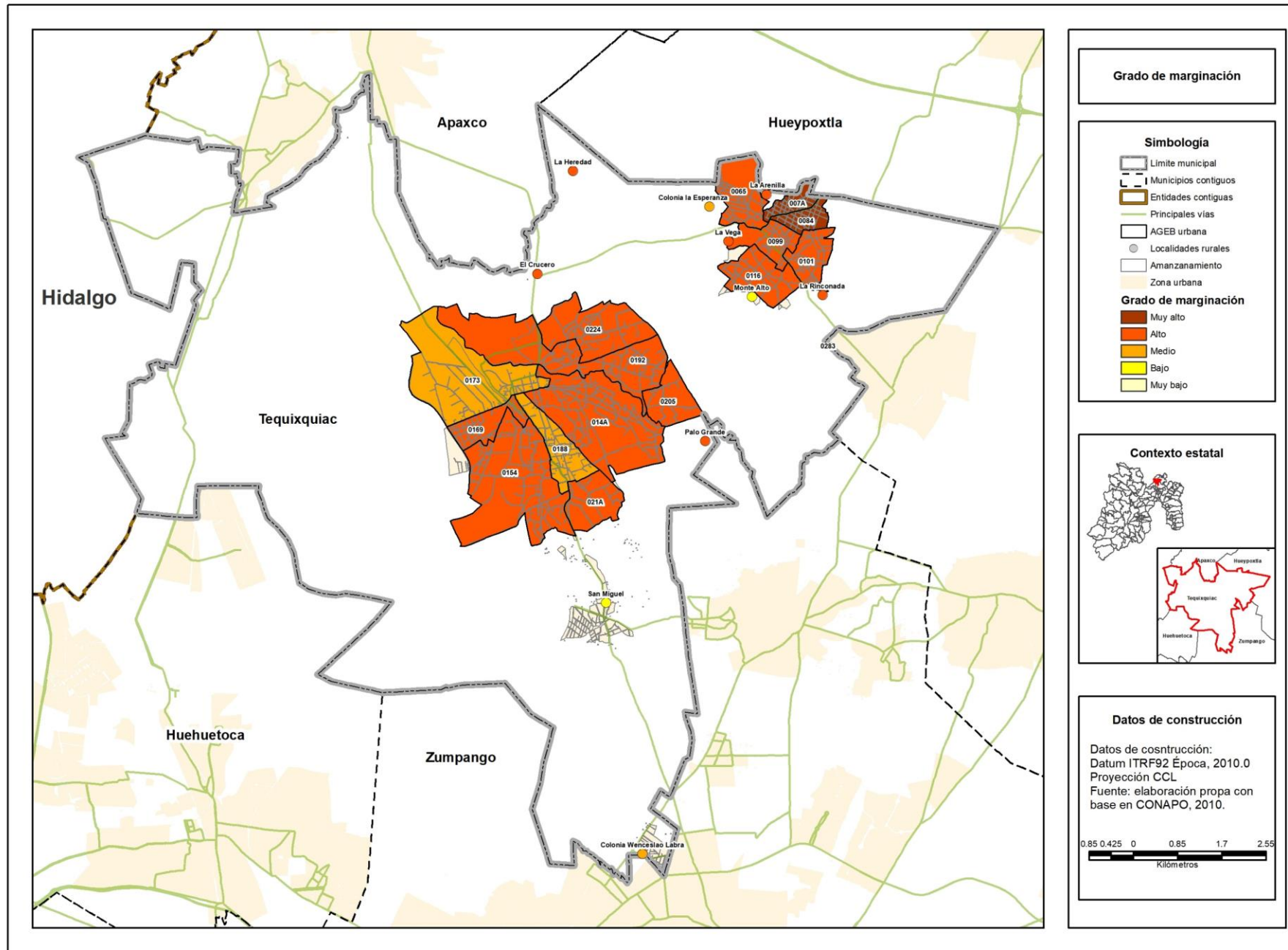
Variables	Año					
	1990	1995	2000	2005	2010	2015
Población en millones	20,784	24,766	28,067	31,080	33,907	36,902
Lugar que ocupa en el contexto nacional	2022	2023	2176	2249	2234	2222
Lugar que ocupa en el contexto estatal	74	0	81	94	0	92
<b>Indicadores de Marginación (%)</b>						
Población analfabeta mayor de 15 años	8.2	8.0	5.7	5.2	3.9	2.8
Población mayor de 15 años sin primaria completa	40.4	0.0	28.0	21.7	18.5	15.4
Ocupantes en viviendas sin drenaje ni sanitario exclusivo	35.3	0.0	0.0	4.9	2.8	1.4
Ocupantes en viviendas sin energía eléctrica	4.6	1.0	1.1	0.4	0.8	0.3
Ocupantes en viviendas sin agua entubada	18.2	12.2	9.2	4.9	8.8	10.9
Viviendas con algún nivel de hacinamiento	67.2	0.0	51.7	43.3	37.8	26.1
Ocupantes con piso de tierra	9.4	0.0	4.2	2.9	2.4	1.5
Localidades con menos de 5,000 habitantes	31.1	0.0	11.8	13.4	14.1	14.1
Población ocupada con ingreso de hasta 2 salarios mínimos	61.4	0.0	51.9	42.7	35.0	33.9
Índice de marginación	-1.1	-1.1	-1.2	-1.3	-1.3	-1.2
Grado de marginación	Bajo	Bajo	Bajo	Muy bajo	Muy bajo	Muy bajo

Fuente: elaboración propia con base en información del Consejo Nacional de Población (CONAPO).

# INDICADORES DE MARGINACIÓN EN EL MUNICIPIO DE TEQUIXQUIAC



# Grado de marginación urbana y rural del municipio de Tequixquiac, 2010

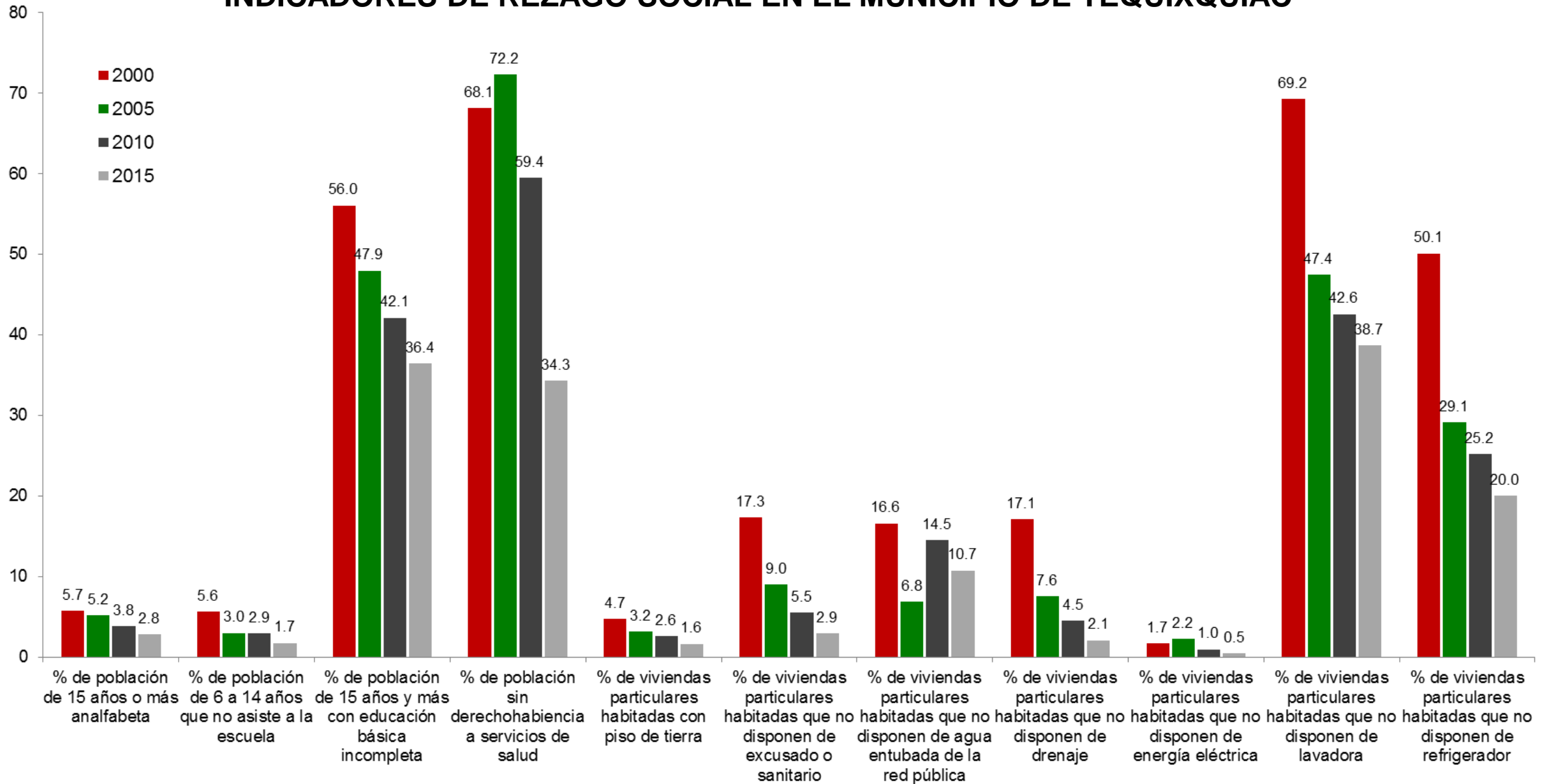


## INDICADORES DE REZAGO SOCIAL EN EL MUNICIPIO DE TEQUIXQUIAC

Concepto	Año			
	2000	2005	2010	2015
Población total	28,067	31,080	33,907	36,902
% de población de 15 años o más analfabeta	6	5	4	3
% de población de 6 a 14 años que no asiste a la escuela	5.59	2.97	2.94	1.74
% de población de 15 años y más con educación básica incompleta	56.04	47.92	42.10	36.44
% de población sin derechohabiencia a servicios de salud	68.07	72.25	59.42	34.25
% de viviendas particulares habitadas con piso de tierra	4.72	3.19	2.59	1.63
% de viviendas particulares habitadas que no disponen de excusado o sanitario	17.34	8.98	5.51	2.90
% de viviendas particulares habitadas que no disponen de agua entubada de la red pública	16.58	6.84	14.48	10.75
% de viviendas particulares habitadas que no disponen de drenaje	17.12	7.57	4.47	2.08
% de viviendas particulares habitadas que no disponen de energía eléctrica	1.72	2.24	0.96	0.48
% de viviendas particulares habitadas que no disponen de lavadora	69.22	47.45	42.55	38.70
% de viviendas particulares habitadas que no disponen de refrigerador	50.07	29.09	25.20	19.97
Índice de rezago social	-0.9032	-0.9507	-0.8421	-0.9256
Grado de rezago social	Muy bajo	Muy bajo	Muy bajo	Bajo
Lugar que ocupa en el contexto nacional	1,935	1,992	1,892	2,005

Fuente: Consejo Nacional de Evaluación de la Política de Desarrollo Social, Índice de Rezago Social, CONEVAL, México.

# INDICADORES DE REZAGO SOCIAL EN EL MUNICIPIO DE TEQUIXQUIAC



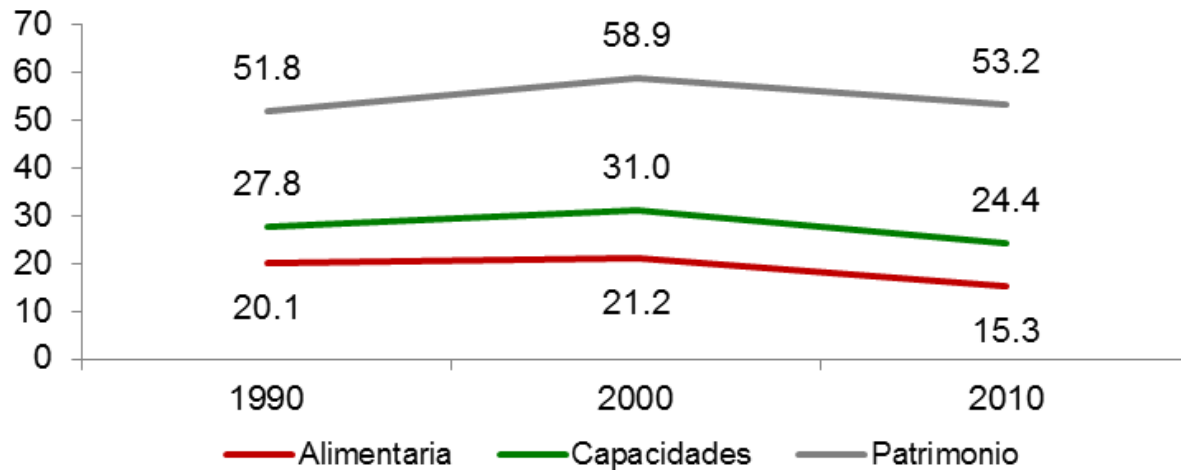
Fuente: Consejo Nacional de Evaluación de la Política de Desarrollo Social, Índice de Rezago Social, CONEVAL, México.

## POBREZA POR INGRESOS EN EL MUNICIPIO DE TEQUIXQUIAC

Concepto	1990	2000	2010
Alimentaria	20.1	21.2	15.3
Capacidades	27.8	31.0	24.4
Patrimonio	51.8	58.9	53.2
Coeficiente de Gini	0.3756	0.3994	0.3645

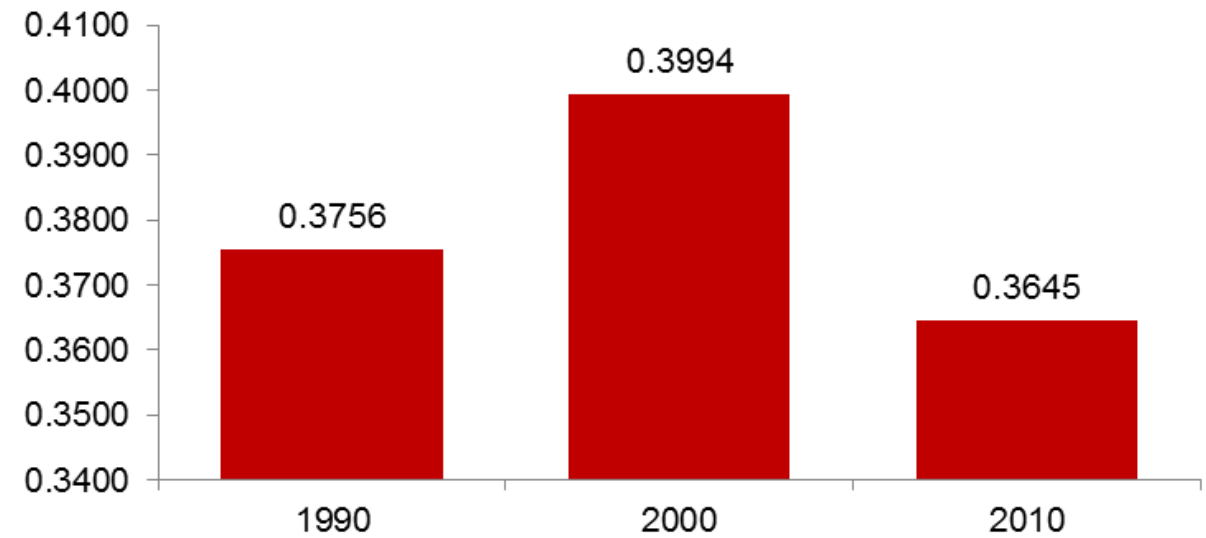
Fuente: Consejo Nacional de Evaluación de la Política de Desarrollo Social. "Evolución de la pobreza por ingresos 1990-2010". C:\Users\lamreyest\Downloads\Evolucion\_pobreza\_ingresos\_1990\_2010 (3).zip\ (Fecha de consulta: 4 de septiembre de 2017).

### Pobreza por ingresos



Fuente: Consejo Nacional de Evaluación de la Política de Desarrollo Social. "Evolución de la pobreza por ingresos 1990-2010".

### Coeficiente de Gini



Fuente: Consejo Nacional de Evaluación de la Política de Desarrollo Social. "Evolución de la pobreza por ingresos 1990-2010".

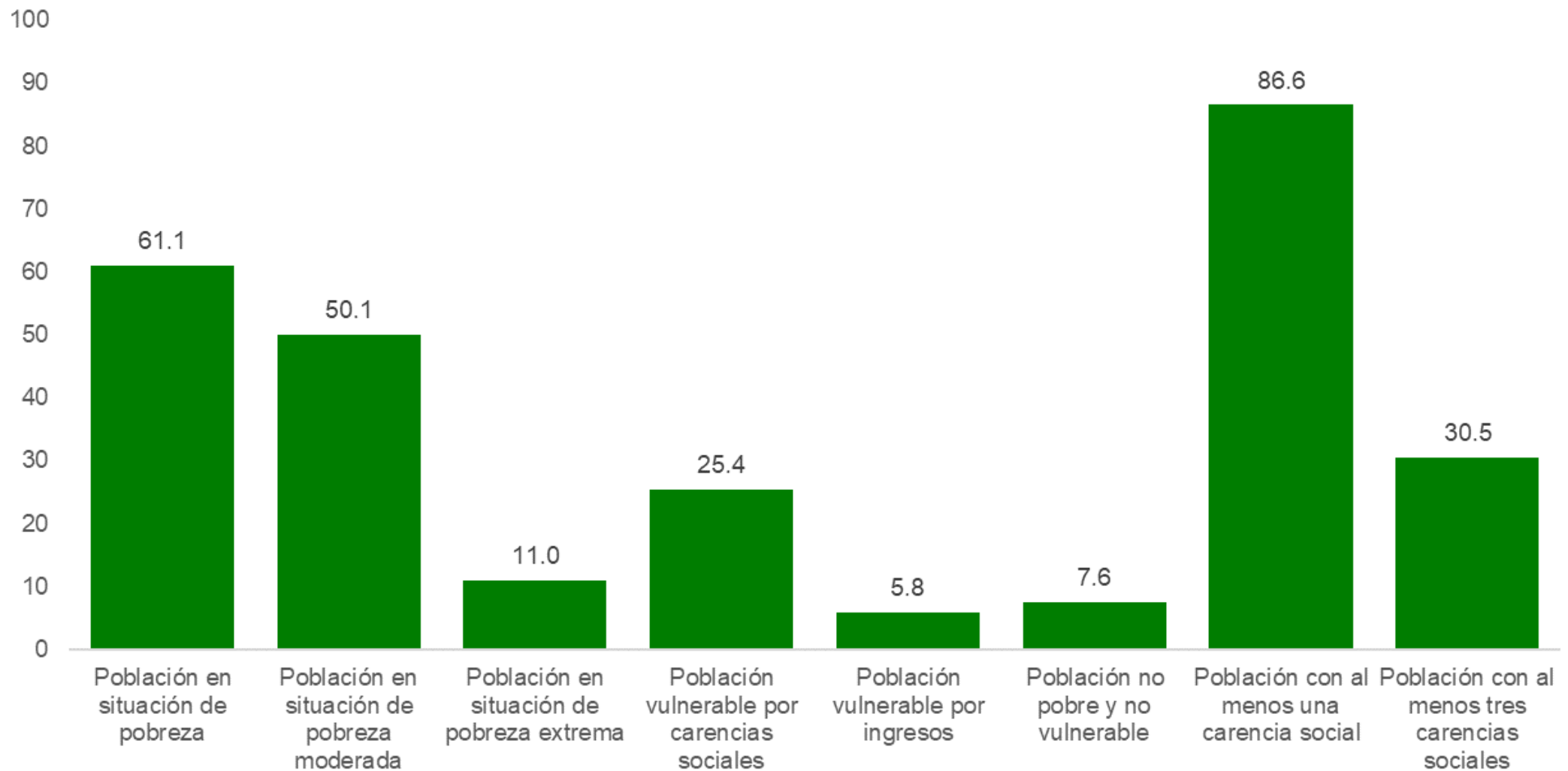


## POBREZA MULTIDIMENSIONAL EN EL MUNICIPIO DE TEQUIXQUIAC, 2010

	Concepto	Porcentaje	Número de personas
<b>Pobreza</b>	Población en situación de pobreza	61.1	15,531
	Población en situación de pobreza moderada	50.1	12,729
	Población en situación de pobreza extrema	11.0	2,802
	Población vulnerable por carencias sociales	25.4	6,468
	Población vulnerable por ingresos	5.8	1,487
	Población no pobre y no vulnerable	7.6	1,930
<b>Privación social</b>	Población con al menos una carencia social	86.6	21,999
	Población con al menos tres carencias sociales	30.5	7,764
<b>Indicadores de carencia social</b>	Rezago educativo	19.7	5,016
	Carencia por acceso a los servicios de salud	47.9	12,165
	Carencia por acceso a la seguridad social	77.0	19,559
	Carencia por calidad y espacios de la vivienda	8.1	2,063
	Carencia por acceso a los servicios básicos en la vivienda	12.1	3,069
	Carencia por acceso a la alimentación	27.0	6,872
<b>Bienestar</b>	Población con un ingreso inferior a la línea de bienestar mínimo	23.6	5,994
	Población con un ingreso inferior a la línea de bienestar	67.0	17,018

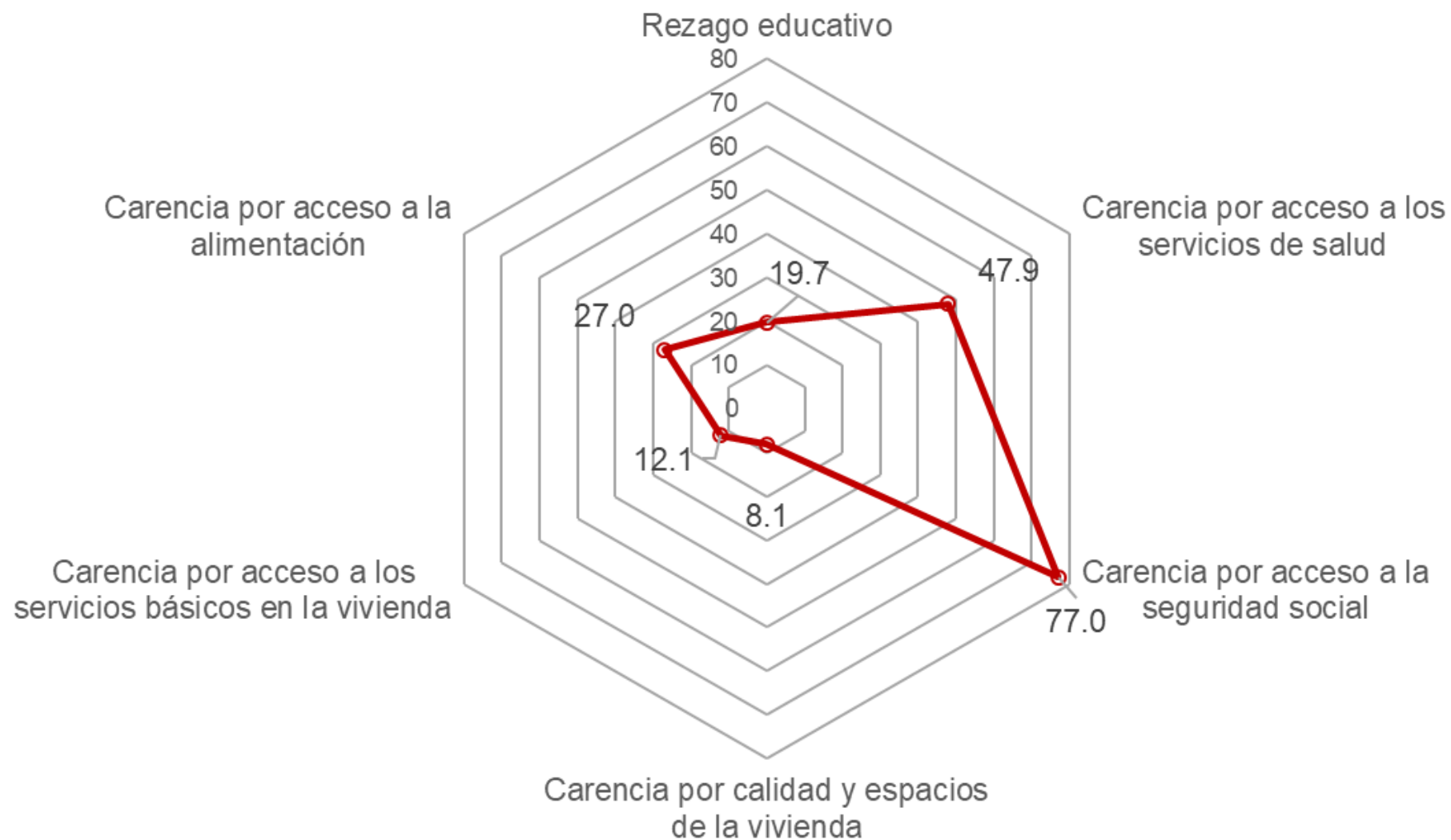
Fuente: estimaciones del CONEVAL con base en el MCS-ENIGH 2010 y la muestra del Censo de Población y Vivienda 2010.

## INDICADORES DE POBREZA MULTIDIMENSIONAL Y PRIVACIÓN SOCIAL EN EL MUNICIPIO DE TEQUIXQUIAC, 2010



Fuente: estimaciones del CONEVAL con base en el MCS-ENIGH 2010 y la muestra del Censo de Población y Vivienda 2010.

# INDICADORES DE CARENCIA SOCIAL EN EL MUNICIPIO DE TEQUIXQUIAC, 2010



Fuente: estimaciones del CONEVAL con base en el MCS-ENIGH 2010 y la muestra del Censo de Población y Vivienda 2010.