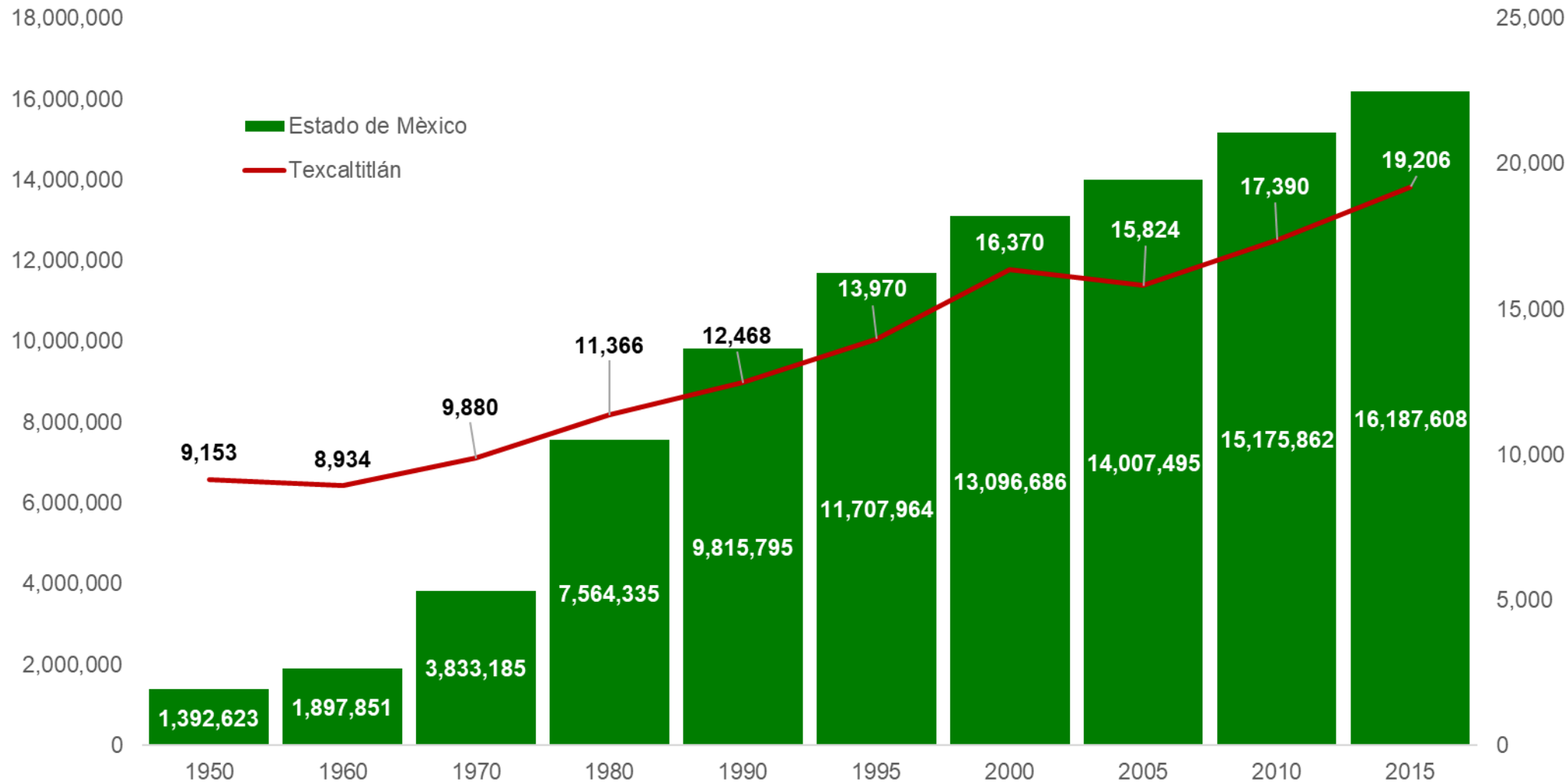


**LA POLÍTICA SOCIAL EN EL MUNICIPIO DE  
TEXCALTITLÁN. EVOLUCIÓN, SITUACIÓN ACTUAL Y  
PERSPECTIVA PARA EL PERIODO 2017-2023**

# EVOLUCIÓN DE LA POBLACIÓN EN EL MUNICIPIO DE TEXCALTITLÁN



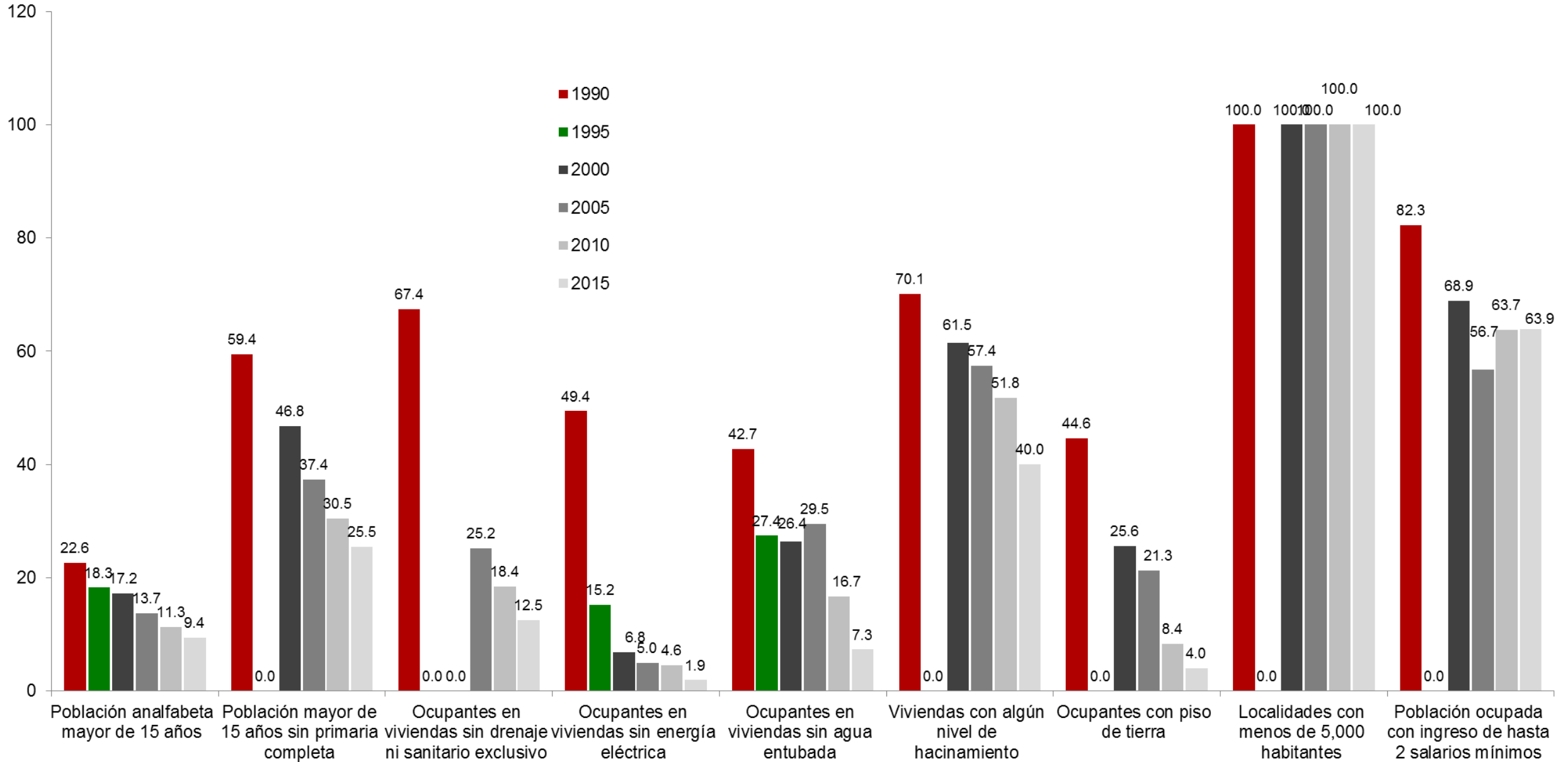
Fuente: elaborado con base en información de los Censos y Conteos de Población y Vivienda del Instituto Nacional de Estadística y Geografía (INEGI).

## INDICADORES DE MARGINACIÓN EN EL MUNICIPIO DE TEXCALTITLÁN

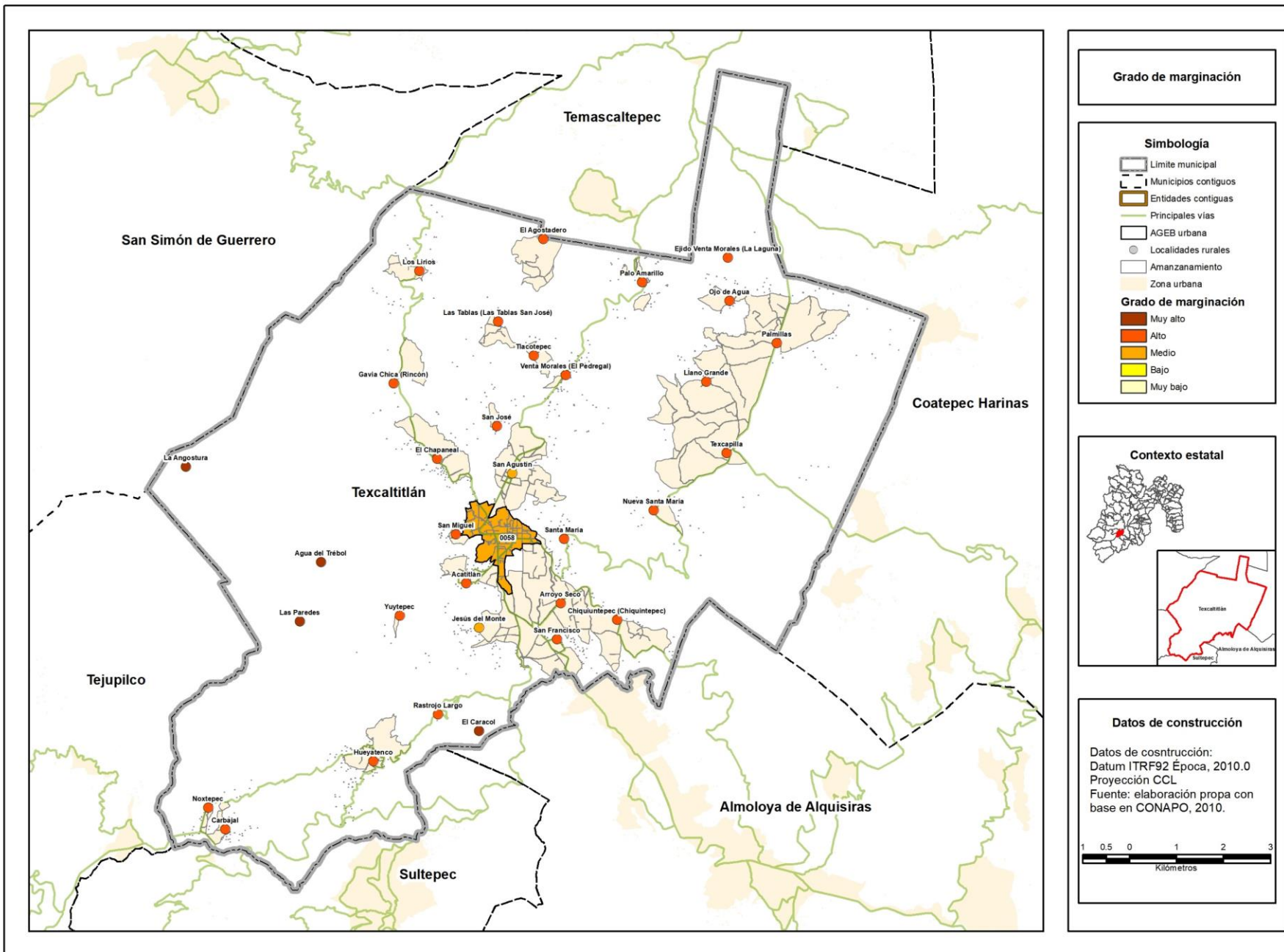
Variables	Año					
	1990	1995	2000	2005	2010	2015
Población en millones	12,468	13,970	16,370	15,824	17,390	19,206
Lugar que ocupa en el contexto nacional	729	916	963	1061	1005	1050
Lugar que ocupa en el contexto estatal	13	0	17	18	0	19
<b>Indicadores de Marginación (%)</b>						
Población analfabeta mayor de 15 años	22.6	18.3	17.2	13.7	11.3	9.4
Población mayor de 15 años sin primaria completa	59.4	0.0	46.8	37.4	30.5	25.5
Ocupantes en viviendas sin drenaje ni sanitario exclusivo	67.4	0.0	0.0	25.2	18.4	12.5
Ocupantes en viviendas sin energía eléctrica	49.4	15.2	6.8	5.0	4.6	1.9
Ocupantes en viviendas sin agua entubada	42.7	27.4	26.4	29.5	16.7	7.3
Viviendas con algún nivel de hacinamiento	70.1	0.0	61.5	57.4	51.8	40.0
Ocupantes con piso de tierra	44.6	0.0	25.6	21.3	8.4	4.0
Localidades con menos de 5,000 habitantes	100.0	0.0	100.0	100.0	100.0	100.0
Población ocupada con ingreso de hasta 2 salarios mínimos	82.3	0.0	68.9	56.7	63.7	63.9
Índice de marginación	0.5	0.3	0.3	0.2	0.2	0.1
Grado de marginación	Alto	Medio	Alto	Alto	Medio	Alto

Fuente: elaboración propia con base en información del Consejo Nacional de Población (CONAPO).

# INDICADORES DE MARGINACIÓN EN EL MUNICIPIO DE TEXCALTITLÁN



# Grado de marginación urbana y rural del municipio de Texcaltitlán, 2010

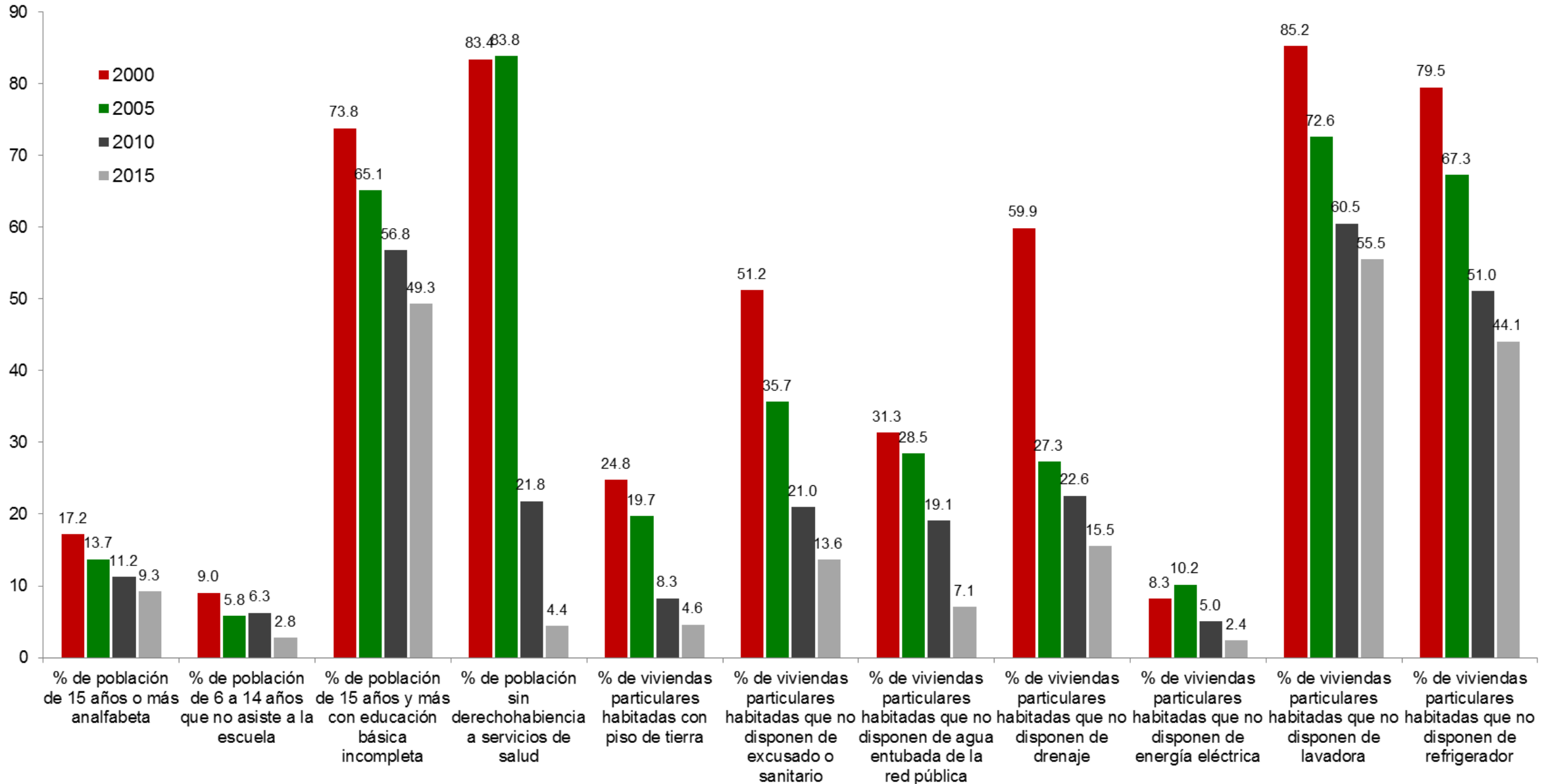


## INDICADORES DE REZAGO SOCIAL EN EL MUNICIPIO DE TEXCALTITLÁN

Concepto	Año			
	2000	2005	2010	2015
Población total	16,370	15,824	17,390	19,206
% de población de 15 años o más analfabeta	17	14	11	9
% de población de 6 a 14 años que no asiste a la escuela	9.03	5.78	6.26	2.76
% de población de 15 años y más con educación básica incompleta	73.76	65.14	56.78	49.33
% de población sin derechohabiencia a servicios de salud	83.38	83.83	21.83	4.42
% de viviendas particulares habitadas con piso de tierra	24.76	19.75	8.28	4.63
% de viviendas particulares habitadas que no disponen de excusado o sanitario	51.22	35.65	20.95	13.61
% de viviendas particulares habitadas que no disponen de agua entubada de la red pública	31.35	28.49	19.12	7.10
% de viviendas particulares habitadas que no disponen de drenaje	59.85	27.33	22.57	15.54
% de viviendas particulares habitadas que no disponen de energía eléctrica	8.26	10.17	5.02	2.40
% de viviendas particulares habitadas que no disponen de lavadora	85.25	72.55	60.50	55.51
% de viviendas particulares habitadas que no disponen de refrigerador	79.46	67.30	51.04	44.06
Índice de rezago social	0.3676	0.3301	0.0593	-0.0091
Grado de rezago social	Medio	Medio	Medio	Medio
Lugar que ocupa en el contexto nacional	906	854	1,057	1,055

Fuente: Consejo Nacional de Evaluación de la Política de Desarrollo Social, Índice de Rezago Social, CONEVAL, México.

# INDICADORES DE REZAGO SOCIAL EN EL MUNICIPIO DE TEXCALTITLÁN

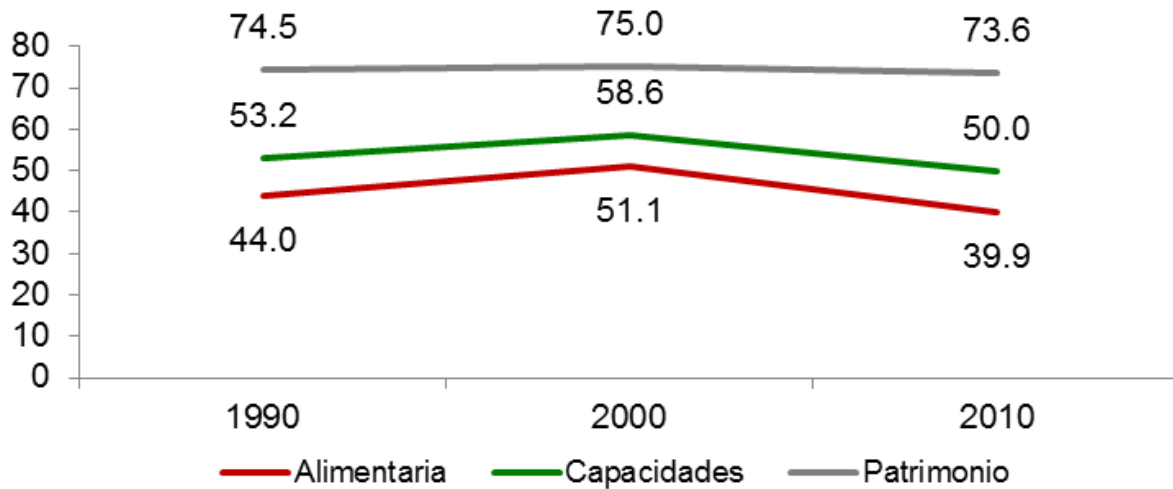


# POBREZA POR INGRESOS EN EL MUNICIPIO DE TEXCALTITLÁN

Concepto	1990	2000	2010
Alimentaria	44.0	51.1	39.9
Capacidades	53.2	58.6	50.0
Patrimonio	74.5	75.0	73.6
Coeficiente de Gini	0.4204	0.5358	0.4167

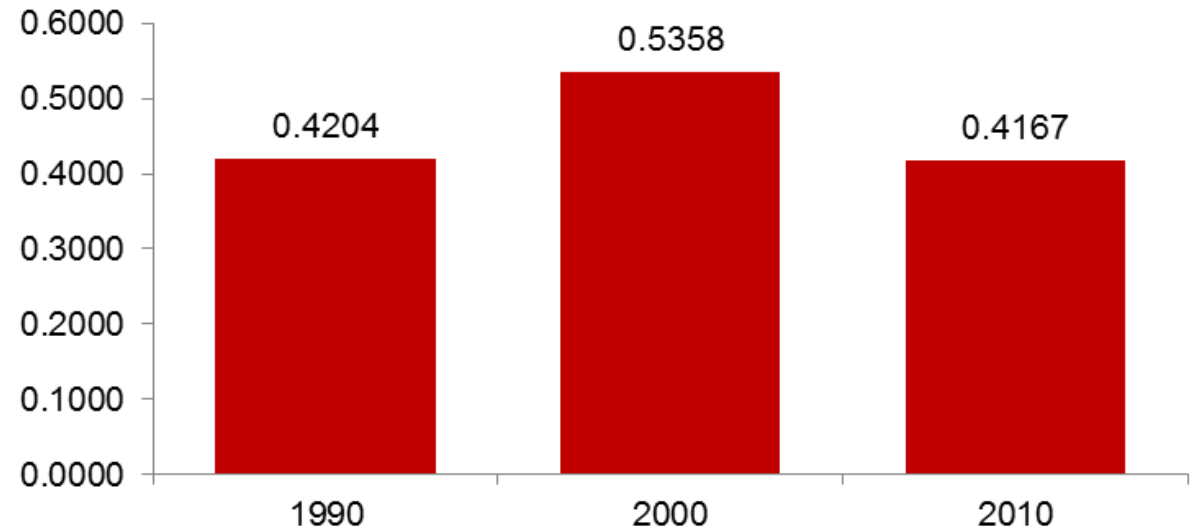
Fuente: Consejo Nacional de Evaluación de la Política de Desarrollo Social. "Evolución de la pobreza por ingresos 1990-2010". C:\Users\amreyest\Downloads\Evolucion\_pobreza\_ingresos\_1990\_2010 (3).zip\ (Fecha de consulta: 4 de septiembre de 2017).

## Pobreza por ingresos



Fuente: Consejo Nacional de Evaluación de la Política de Desarrollo Social. "Evolución de la pobreza por ingresos 1990-2010".

## Coeficiente de Gini



Fuente: Consejo Nacional de Evaluación de la Política de Desarrollo Social. "Evolución de la pobreza por ingresos 1990-2010".

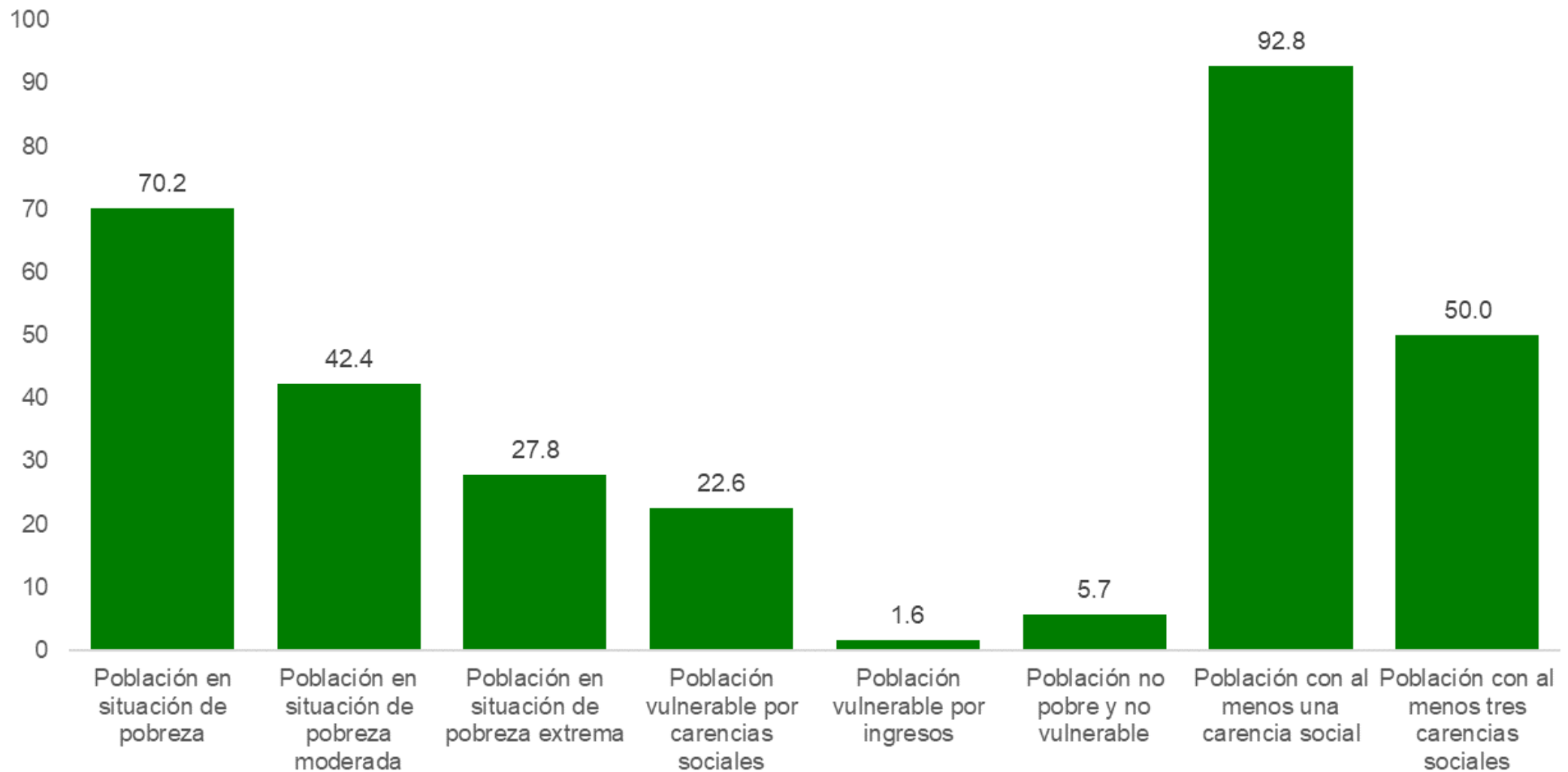


# POBREZA MULTIDIMENSIONAL EN EL MUNICIPIO DE TEXCALTITLÁN, 2010

Concepto		Porcentaje	Número de personas
<b>Pobreza</b>	Población en situación de pobreza	70.2	8,823
	Población en situación de pobreza moderada	42.4	5,330
	Población en situación de pobreza extrema	27.8	3,493
	Población vulnerable por carencias sociales	22.6	2,842
	Población vulnerable por ingresos	1.6	196
	Población no pobre y no vulnerable	5.7	713
<b>Privación social</b>	Población con al menos una carencia social	92.8	11,665
	Población con al menos tres carencias sociales	50.0	6,284
<b>Indicadores de carencia social</b>	Rezago educativo	28.3	3,554
	Carencia por acceso a los servicios de salud	16.4	2,062
	Carencia por acceso a la seguridad social	84.9	10,674
	Carencia por calidad y espacios de la vivienda	24.2	3,049
	Carencia por acceso a los servicios básicos en la vivienda	54.2	6,818
	Carencia por acceso a la alimentación	39.9	5,014
<b>Bienestar</b>	Población con un ingreso inferior a la línea de bienestar mínimo	40.8	5,132
	Población con un ingreso inferior a la línea de bienestar	71.7	9,019

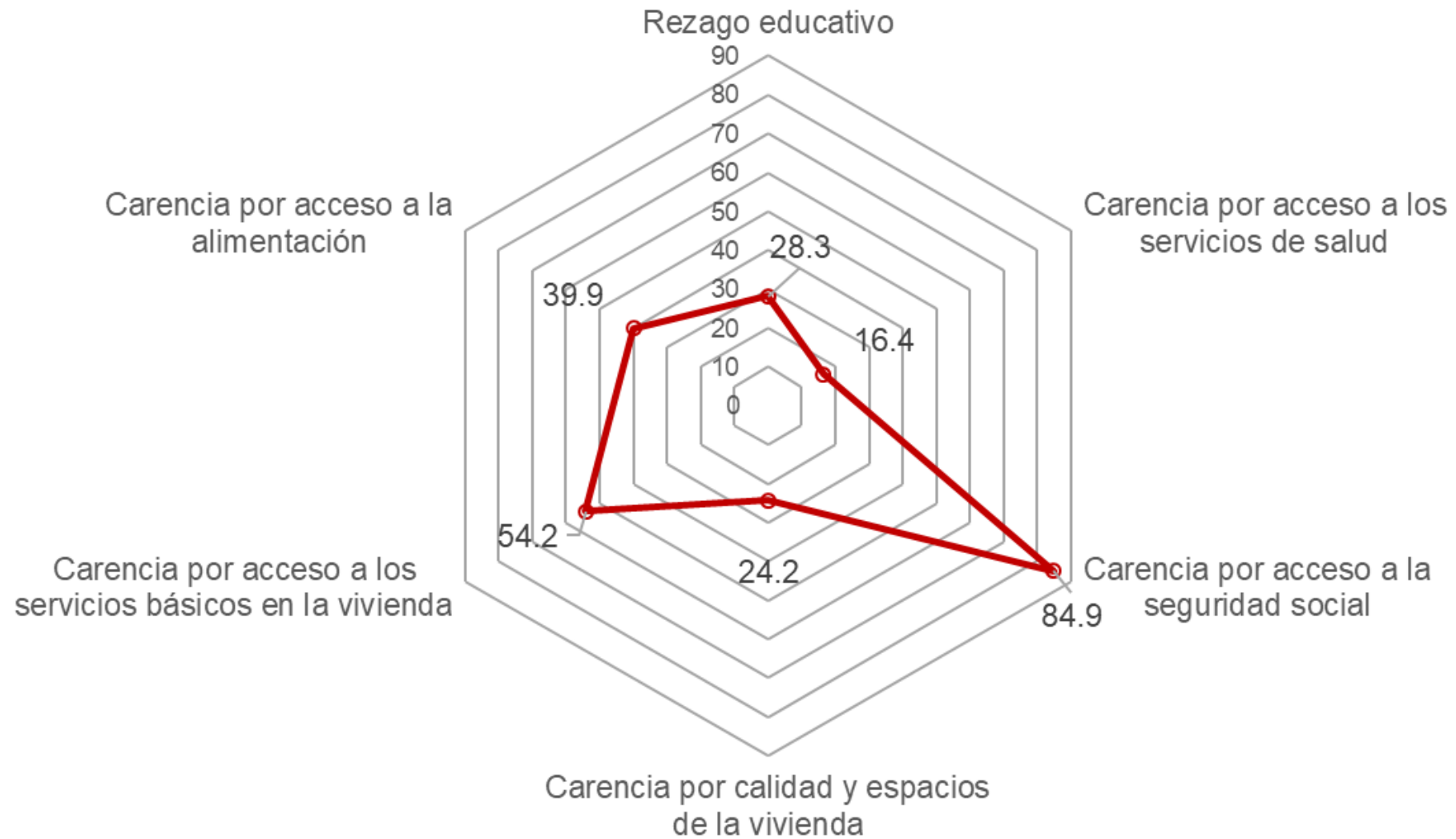
Fuente: estimaciones del CONEVAL con base en el MCS-ENIGH 2010 y la muestra del Censo de Población y Vivienda 2010.

## INDICADORES DE POBREZA MULTIDIMENSIONAL Y PRIVACIÓN SOCIAL EN EL MUNICIPIO DE TEXCALTILÁN, 2010



Fuente: estimaciones del CONEVAL con base en el MCS-ENIGH 2010 y la muestra del Censo de Población y Vivienda 2010.

# INDICADORES DE CARENCIA SOCIAL EN EL MUNICIPIO DE TEXCALTITLÁN, 2010



Fuente: estimaciones del CONEVAL con base en el MCS-ENIGH 2010 y la muestra del Censo de Población y Vivienda 2010.