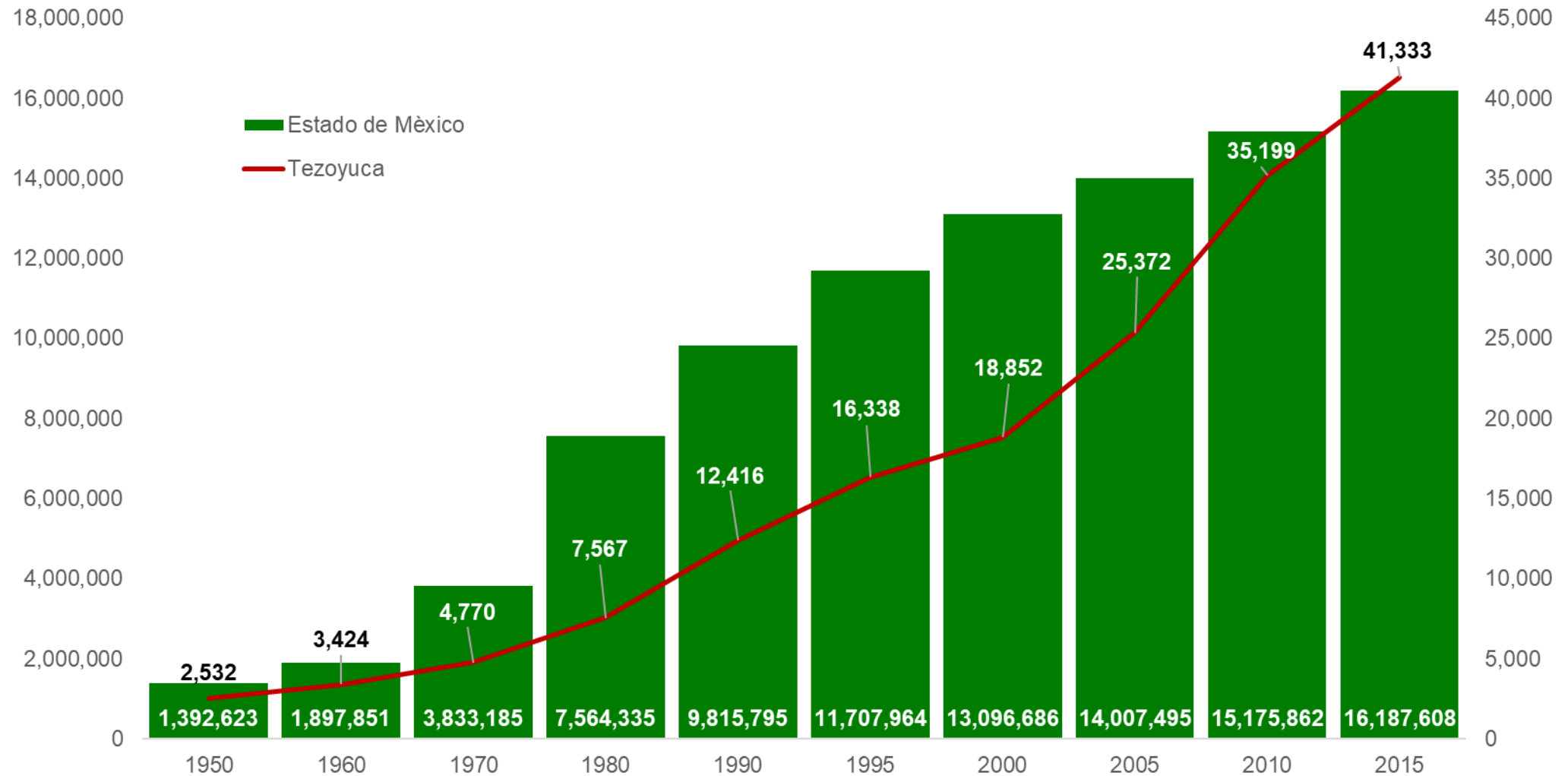


**LA POLÍTICA SOCIAL EN EL MUNICIPIO DE
TEZOYUCA. EVOLUCIÓN, SITUACIÓN ACTUAL Y
PERSPECTIVA PARA EL PERIODO 2017-2023**

EVOLUCIÓN DE LA POBLACIÓN EN EL MUNICIPIO DE TEZOYUCA



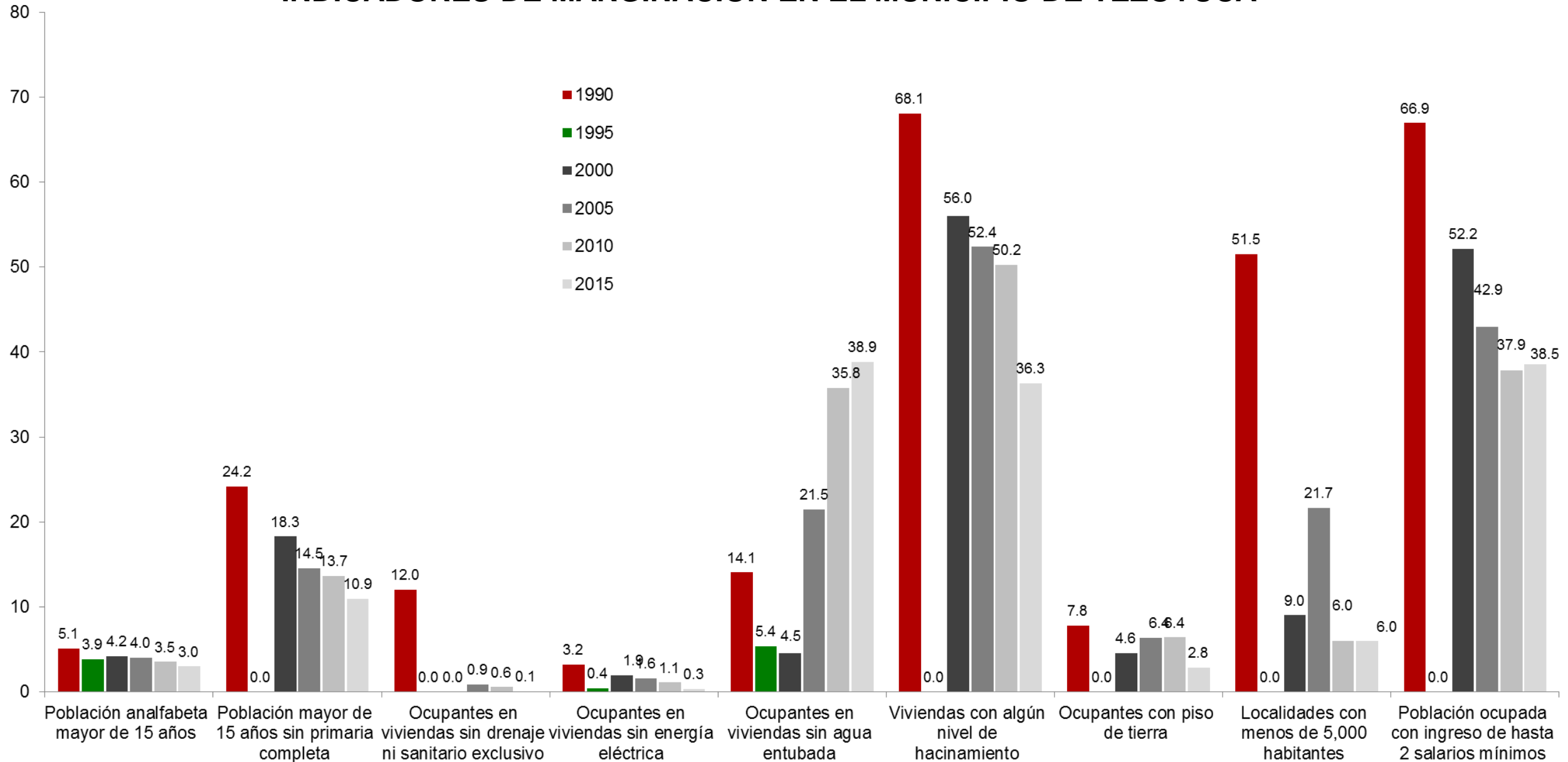
Fuente: elaborado con base en información de los Censos y Conteos de Población y Vivienda del Instituto Nacional de Estadística y Geografía (INEGI).

INDICADORES DE MARGINACIÓN EN EL MUNICIPIO DE TEZOYUCA

Variables	Año					
	1990	1995	2000	2005	2010	2015
Población en millones	12,416	16,338	18,852	25,372	35,199	41,333
Lugar que ocupa en el contexto nacional	2146	2107	2252	2151	2042	1930
Lugar que ocupa en el contexto estatal	94	0	94	80	0	62
Indicadores de Marginación (%)						
Población analfabeta mayor de 15 años	5.1	3.9	4.2	4.0	3.5	3.0
Población mayor de 15 años sin primaria completa	24.2	0.0	18.3	14.5	13.7	10.9
Ocupantes en viviendas sin drenaje ni sanitario exclusivo	12.0	0.0	0.0	0.9	0.6	0.1
Ocupantes en viviendas sin energía eléctrica	3.2	0.4	1.9	1.6	1.1	0.3
Ocupantes en viviendas sin agua entubada	14.1	5.4	4.5	21.5	35.8	38.9
Viviendas con algún nivel de hacinamiento	68.1	0.0	56.0	52.4	50.2	36.3
Ocupantes con piso de tierra	7.8	0.0	4.6	6.4	6.4	2.8
Localidades con menos de 5,000 habitantes	51.5	0.0	9.0	21.7	6.0	6.0
Población ocupada con ingreso de hasta 2 salarios mínimos	66.9	0.0	52.2	42.9	37.9	38.5
Índice de marginación	-1.3	-1.2	-1.4	-1.2	-1.0	-0.8
Grado de marginación	Bajo	Bajo	Muy bajo	Bajo	Bajo	Bajo

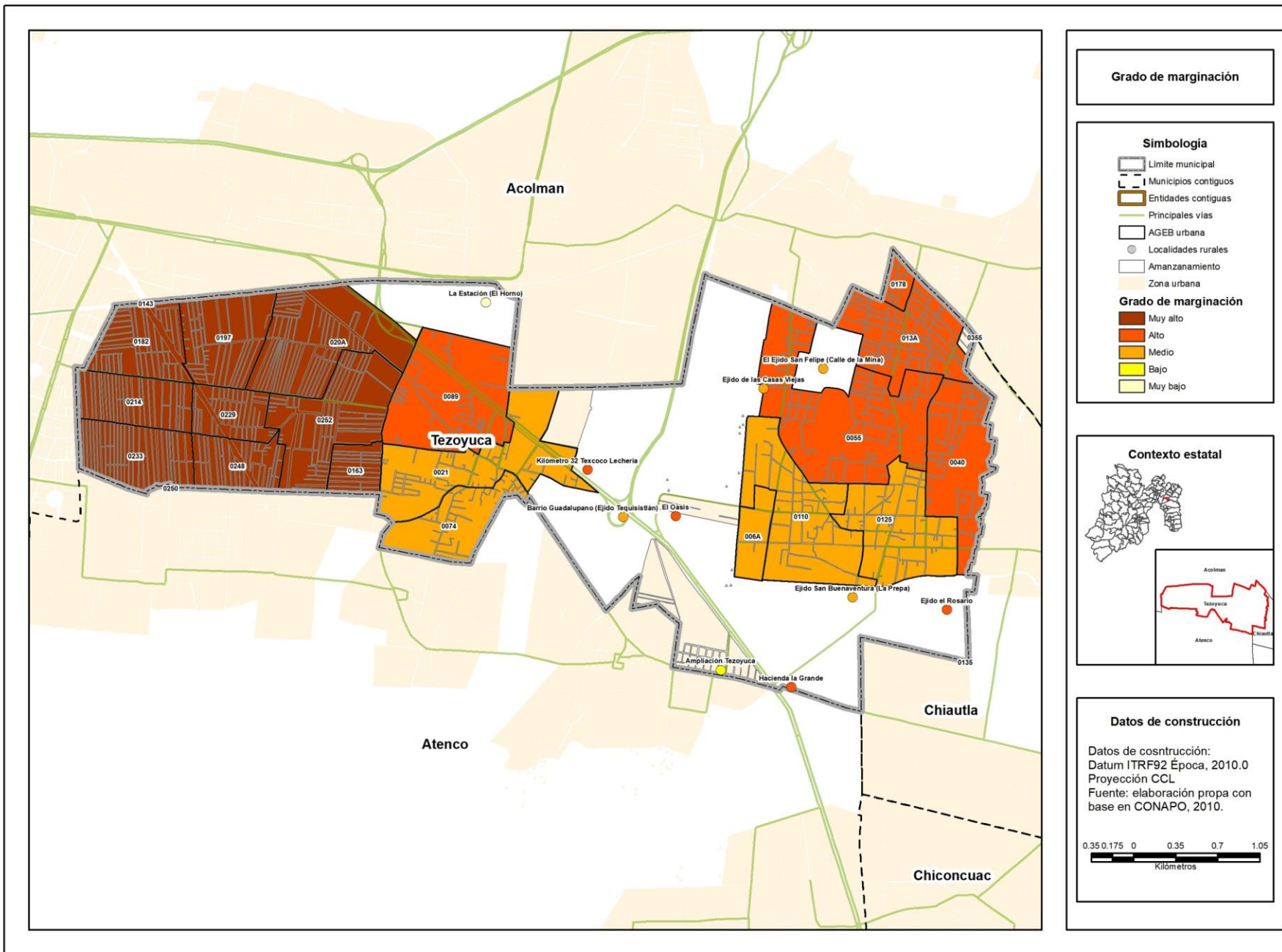
Fuente: elaboración propia con base en información del Consejo Nacional de Población (CONAPO).

INDICADORES DE MARGINACIÓN EN EL MUNICIPIO DE TEZOYUCA



Fuente: elaboración propia con base en información del Consejo Nacional de Población (CONAPO).

Grado de marginación urbana y rural del municipio de Tezoyuca, 2010

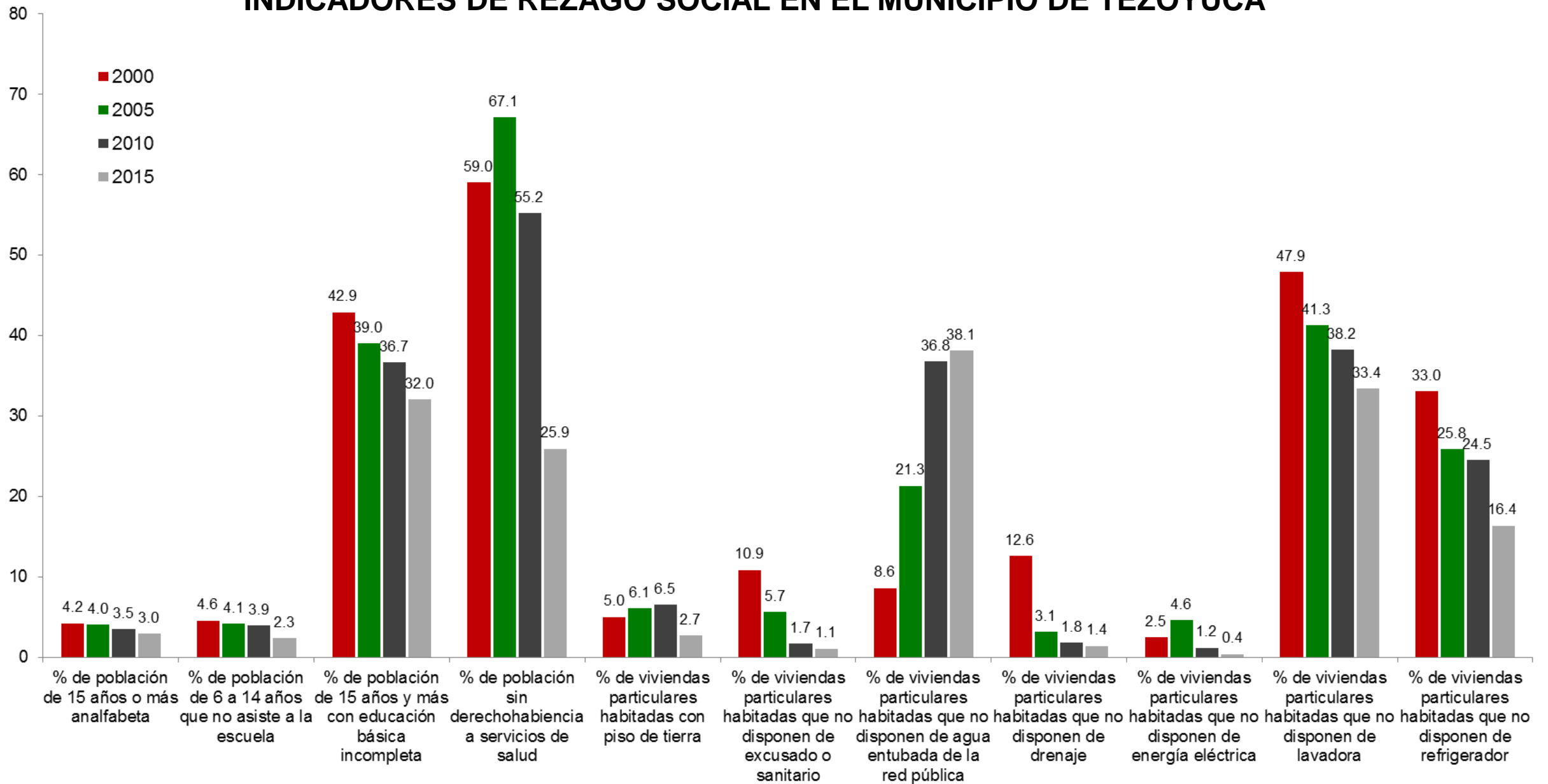


INDICADORES DE REZAGO SOCIAL EN EL MUNICIPIO DE TEZOYUCA

Concepto	Año			
	2000	2005	2010	2015
Población total	18,852	25,372	35,199	41,333
% de población de 15 años o más analfabeta	4	4	3	3
% de población de 6 a 14 años que no asiste a la escuela	4.55	4.12	3.94	2.35
% de población de 15 años y más con educación básica incompleta	42.88	39.01	36.65	32.00
% de población sin derechohabencia a servicios de salud	59.00	67.12	55.19	25.91
% de viviendas particulares habitadas con piso de tierra	5.01	6.08	6.51	2.67
% de viviendas particulares habitadas que no disponen de excusado o sanitario	10.85	5.66	1.69	1.06
% de viviendas particulares habitadas que no disponen de agua entubada de la red pública	8.59	21.31	36.77	38.14
% de viviendas particulares habitadas que no disponen de drenaje	12.60	3.11	1.84	1.40
% de viviendas particulares habitadas que no disponen de energía eléctrica	2.47	4.63	1.18	0.39
% de viviendas particulares habitadas que no disponen de lavadora	47.90	41.28	38.25	33.42
% de viviendas particulares habitadas que no disponen de refrigerador	33.02	25.83	24.48	16.36
Índice de rezago social	-1.4015	-0.9207	-0.7971	-0.7173
Grado de rezago social	Muy bajo	Muy bajo	Muy bajo	Bajo
Lugar que ocupa en el contexto nacional	2,238	1,965	1,849	1,769

Fuente: Consejo Nacional de Evaluación de la Política de Desarrollo Social, Índice de Rezago Social, CONEVAL, México.

INDICADORES DE REZAGO SOCIAL EN EL MUNICIPIO DE TEZOYUCA



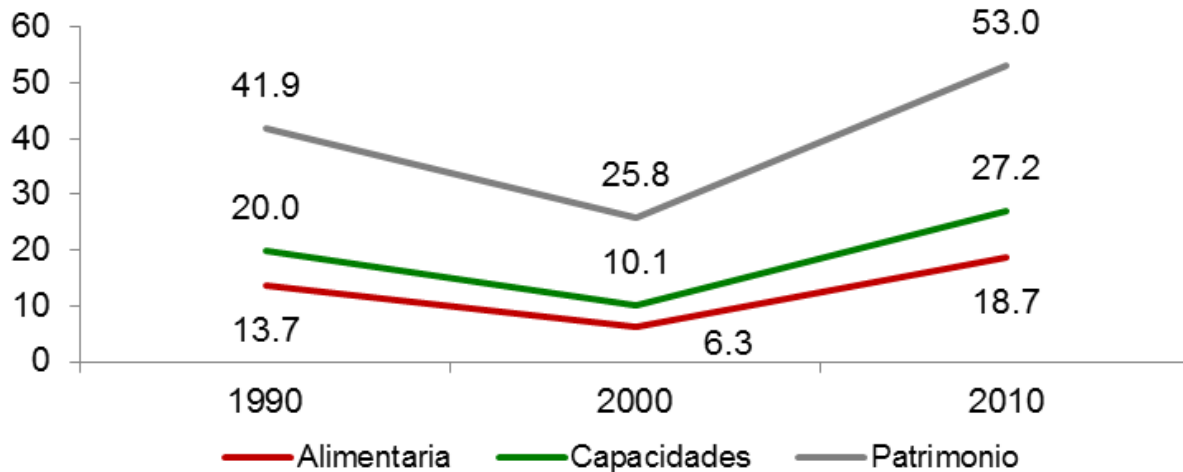
Fuente: Consejo Nacional de Evaluación de la Política de Desarrollo Social, Índice de Rezago Social, CONEVAL, México.

POBREZA POR INGRESOS EN EL MUNICIPIO DE TEZOYUCA

Concepto	1990	2000	2010
Alimentaria	13.7	6.3	18.7
Capacidades	20.0	10.1	27.2
Patrimonio	41.9	25.8	53.0
Coeficiente de Gini	0.3971	0.4477	0.3804

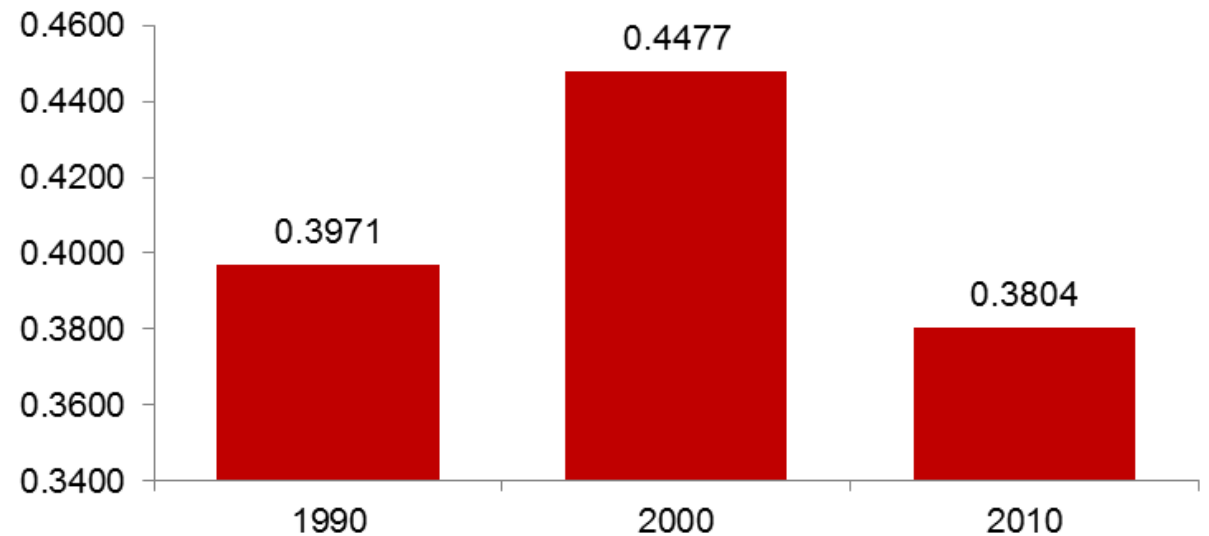
Fuente: Consejo Nacional de Evaluación de la Política de Desarrollo Social. "Evolución de la pobreza por ingresos 1990-2010". C:\Users\amreyest\Downloads\Evolucion_pobreza_ingresos_1990_2010 (3).zip (Fecha de consulta: 4 de septiembre de 2017).

Pobreza por ingresos



Fuente: Consejo Nacional de Evaluación de la Política de Desarrollo Social. "Evolución de la pobreza por ingresos 1990-2010".

Coeficiente de Gini



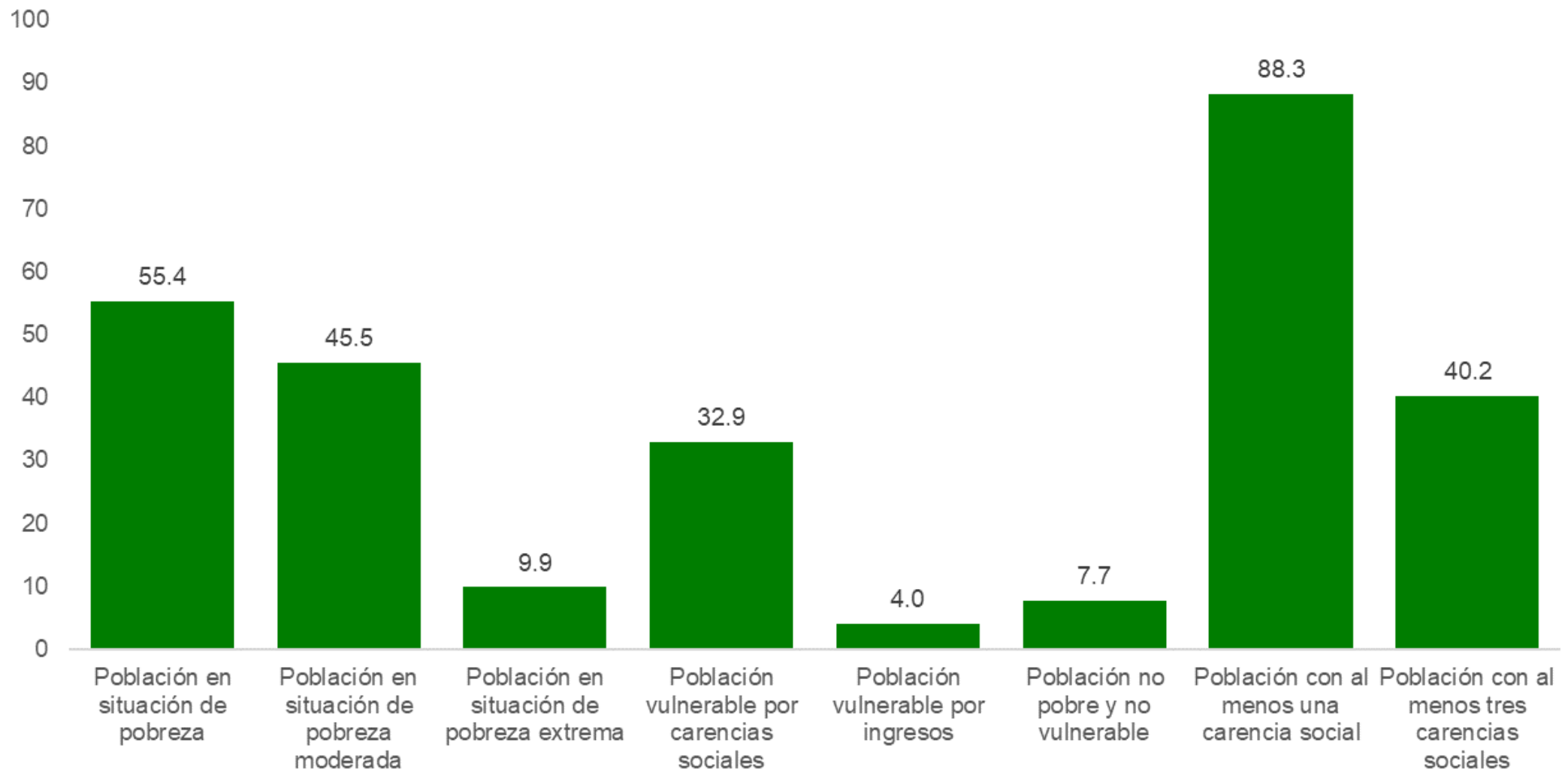
Fuente: Consejo Nacional de Evaluación de la Política de Desarrollo Social. "Evolución de la pobreza por ingresos 1990-2010".

POBREZA MULTIDIMENSIONAL EN EL MUNICIPIO DE TEZOYUCA, 2010

	Concepto	Porcentaje	Número de personas
Pobreza	Población en situación de pobreza	55.4	14,837
	Población en situación de pobreza moderada	45.5	12,197
	Población en situación de pobreza extrema	9.9	2,640
	Población vulnerable por carencias sociales	32.9	8,825
	Población vulnerable por ingresos	4.0	1,071
	Población no pobre y no vulnerable	7.7	2,054
Privación social	Población con al menos una carencia social	88.3	23,662
	Población con al menos tres carencias sociales	40.2	10,777
Indicadores de carencia social	Rezago educativo	15.2	4,075
	Carencia por acceso a los servicios de salud	51.3	13,735
	Carencia por acceso a la seguridad social	69.2	18,541
	Carencia por calidad y espacios de la vivienda	22.6	6,053
	Carencia por acceso a los servicios básicos en la vivienda	38.7	10,371
	Carencia por acceso a la alimentación	31.0	8,297
Bienestar	Población con un ingreso inferior a la línea de bienestar mínimo	15.2	4,068
	Población con un ingreso inferior a la línea de bienestar	59.4	15,908

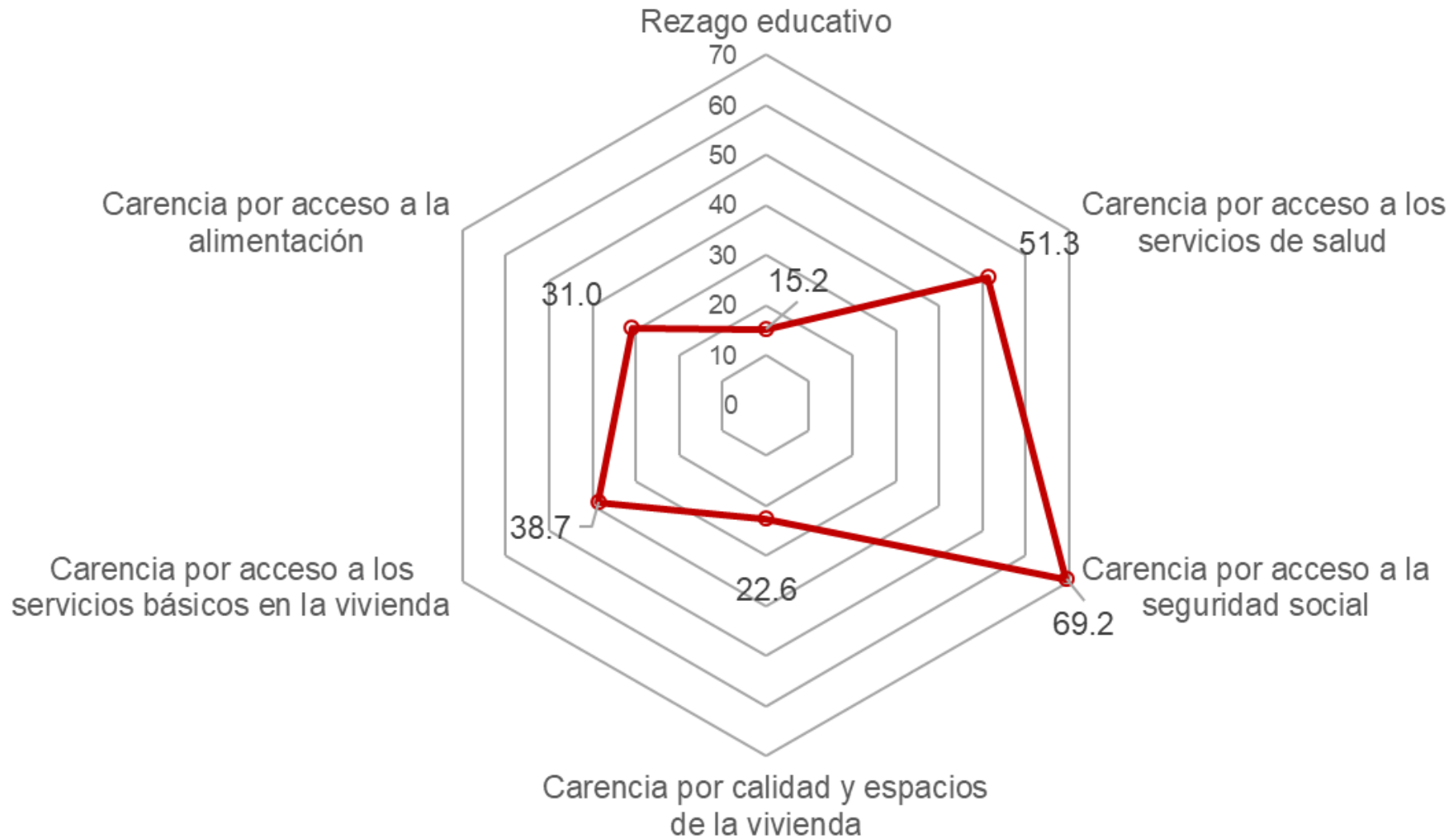
Fuente: estimaciones del CONEVAL con base en el MCS-ENIGH 2010 y la muestra del Censo de Población y Vivienda 2010.

INDICADORES DE POBREZA MULTIDIMENSIONAL Y PRIVACIÓN SOCIAL EN EL MUNICIPIO DE TEZOYUCA, 2010



Fuente: estimaciones del CONEVAL con base en el MCS-ENIGH 2010 y la muestra del Censo de Población y Vivienda 2010.

INDICADORES DE CARENCIA SOCIAL EN EL MUNICIPIO DE TEZOYUCA, 2010



Fuente: estimaciones del CONEVAL con base en el MCS-ENIGH 2010 y la muestra del Censo de Población y Vivienda 2010.