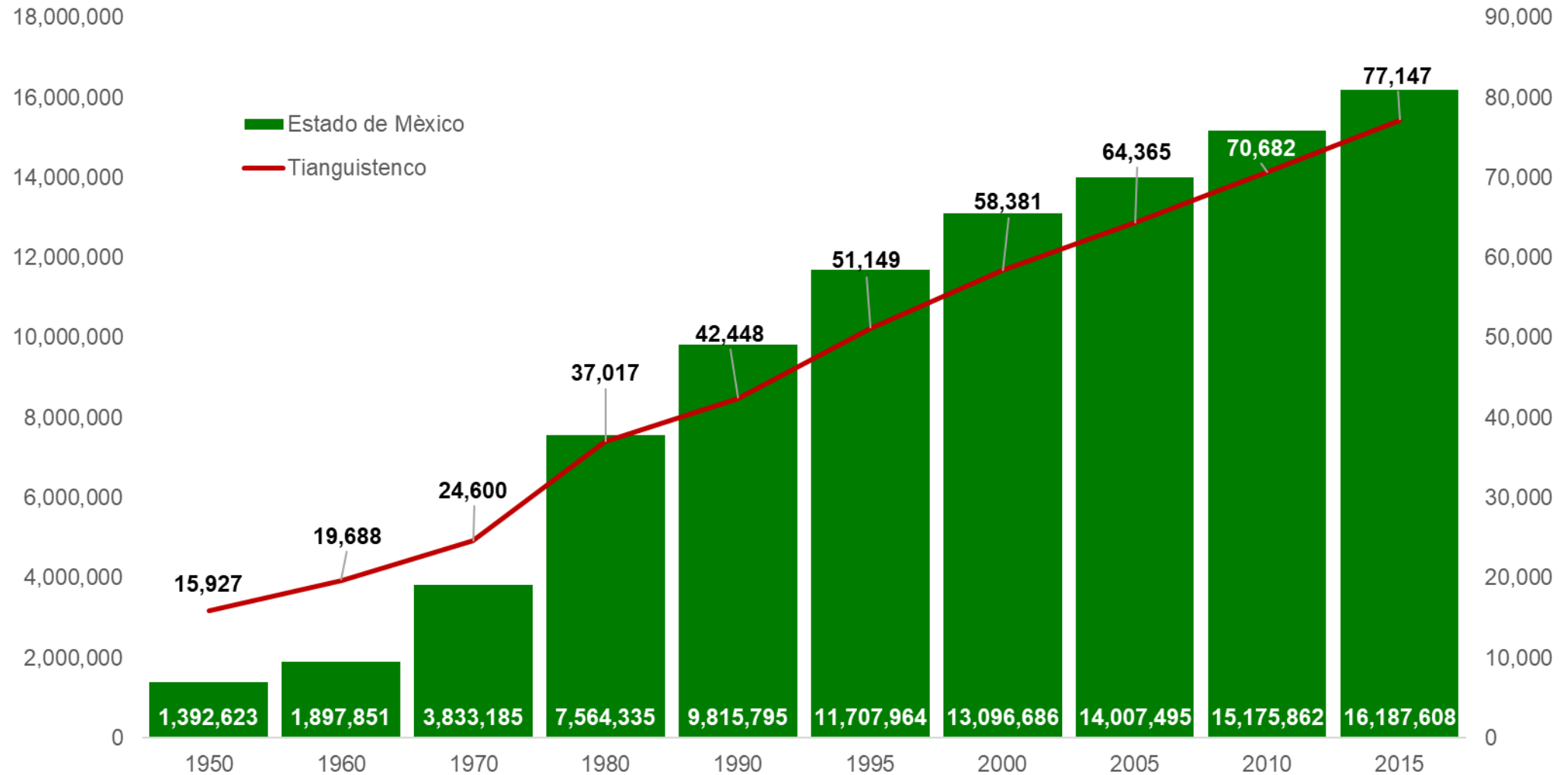


**LA POLÍTICA SOCIAL EN EL MUNICIPIO DE  
TIANGUISTENCO. EVOLUCIÓN, SITUACIÓN ACTUAL  
Y PERSPECTIVA PARA EL PERIODO 2017-2023**

# EVOLUCIÓN DE LA POBLACIÓN EN EL MUNICIPIO DE TIANGUISTENCO



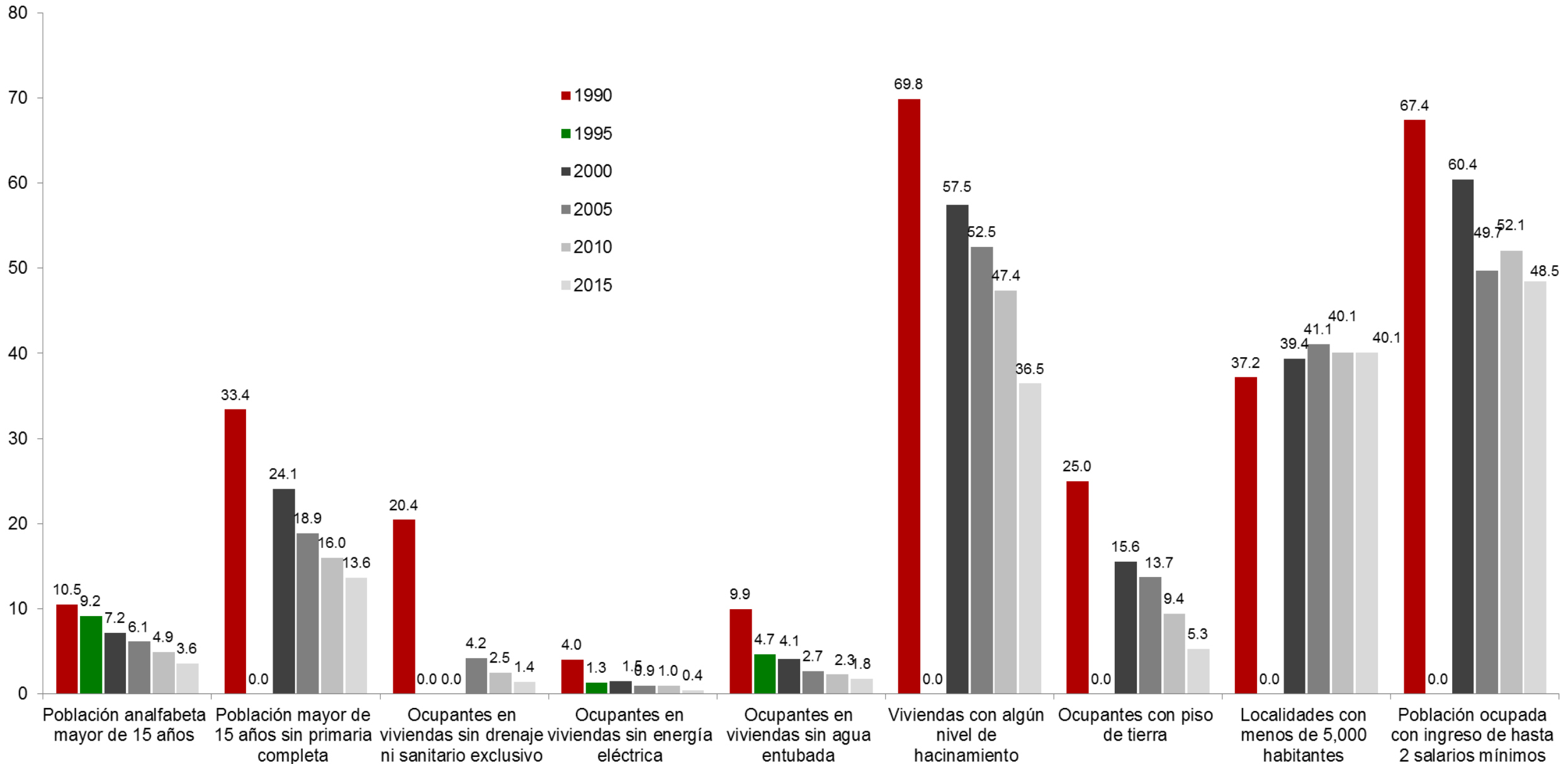
Fuente: elaborado con base en información de los Censos y Conteos de Población y Vivienda del Instituto Nacional de Estadística y Geografía (INEGI).

## INDICADORES DE MARGINACIÓN EN EL MUNICIPIO DE TIANGUISTENCO

| Variables   | Año    |        |        |        |        |        |
|---|--------|--------|--------|--------|--------|--------|
|   | 1990   | 1995   | 2000   | 2005   | 2010   | 2015   |
| Población en millones                                     | 42,448 | 51,149 | 58,381 | 64,365 | 70,682 | 77,147 |
| Lugar que ocupa en el contexto nacional                   | 2003   | 1851   | 2013   | 2029   | 1944   | 1960   |
| Lugar que ocupa en el contexto estatal                    | 72     | 0      | 65     | 63     | 0      | 63     |
| <b>Indicadores de Marginación (%)</b>                     |        |        |        |        |        |        |
| Población analfabeta mayor de 15 años                     | 10.5   | 9.2    | 7.2    | 6.1    | 4.9    | 3.6    |
| Población mayor de 15 años sin primaria completa          | 33.4   | 0.0    | 24.1   | 18.9   | 16.0   | 13.6   |
| Ocupantes en viviendas sin drenaje ni sanitario exclusivo | 20.4   | 0.0    | 0.0    | 4.2    | 2.5    | 1.4    |
| Ocupantes en viviendas sin energía eléctrica              | 4.0    | 1.3    | 1.5    | 0.9    | 1.0    | 0.4    |
| Ocupantes en viviendas sin agua entubada                  | 9.9    | 4.7    | 4.1    | 2.7    | 2.3    | 1.8    |
| Viviendas con algún nivel de hacinamiento                 | 69.8   | 0.0    | 57.5   | 52.5   | 47.4   | 36.5   |
| Ocupantes con piso de tierra                              | 25.0   | 0.0    | 15.6   | 13.7   | 9.4    | 5.3    |
| Localidades con menos de 5,000 habitantes                 | 37.2   | 0.0    | 39.4   | 41.1   | 40.1   | 40.1   |
| Población ocupada con ingreso de hasta 2 salarios mínimos | 67.4   | 0.0    | 60.4   | 49.7   | 52.1   | 48.5   |
| Índice de marginación                                     | -1.0   | -0.8   | -1.0   | -1.0   | -0.9   | -0.9   |
| Grado de marginación                                      | Bajo   | Bajo   | Bajo   | Bajo   | Bajo   | Bajo   |

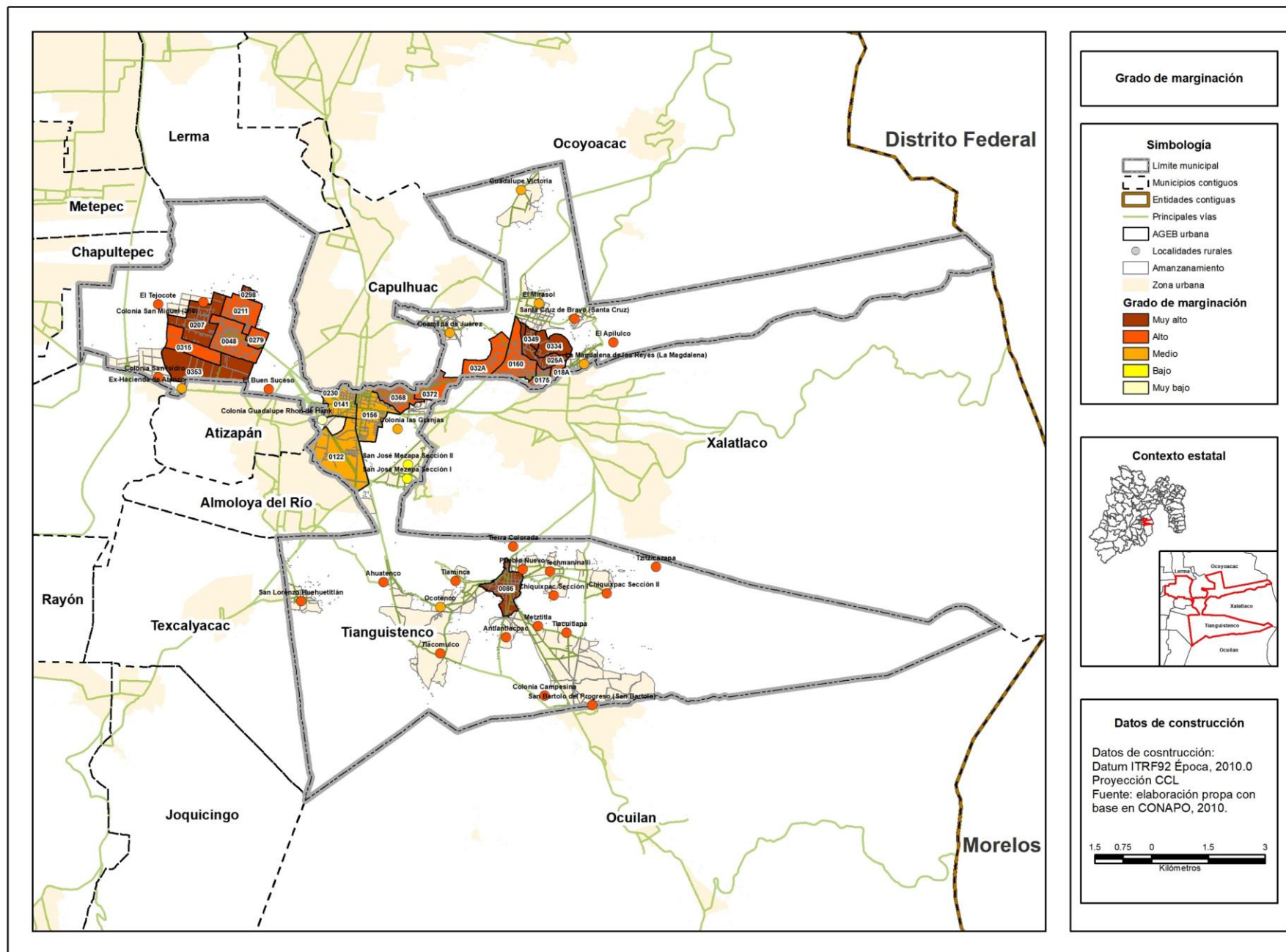
Fuente: elaboración propia con base en información del Consejo Nacional de Población (CONAPO).

# INDICADORES DE MARGINACIÓN EN EL MUNICIPIO DE TIANGUISTENCO



Fuente: elaboración propia con base en información del Consejo Nacional de Población (CONAPO).

# Grado de marginación urbana y rural del municipio de Tianguistenco, 2010

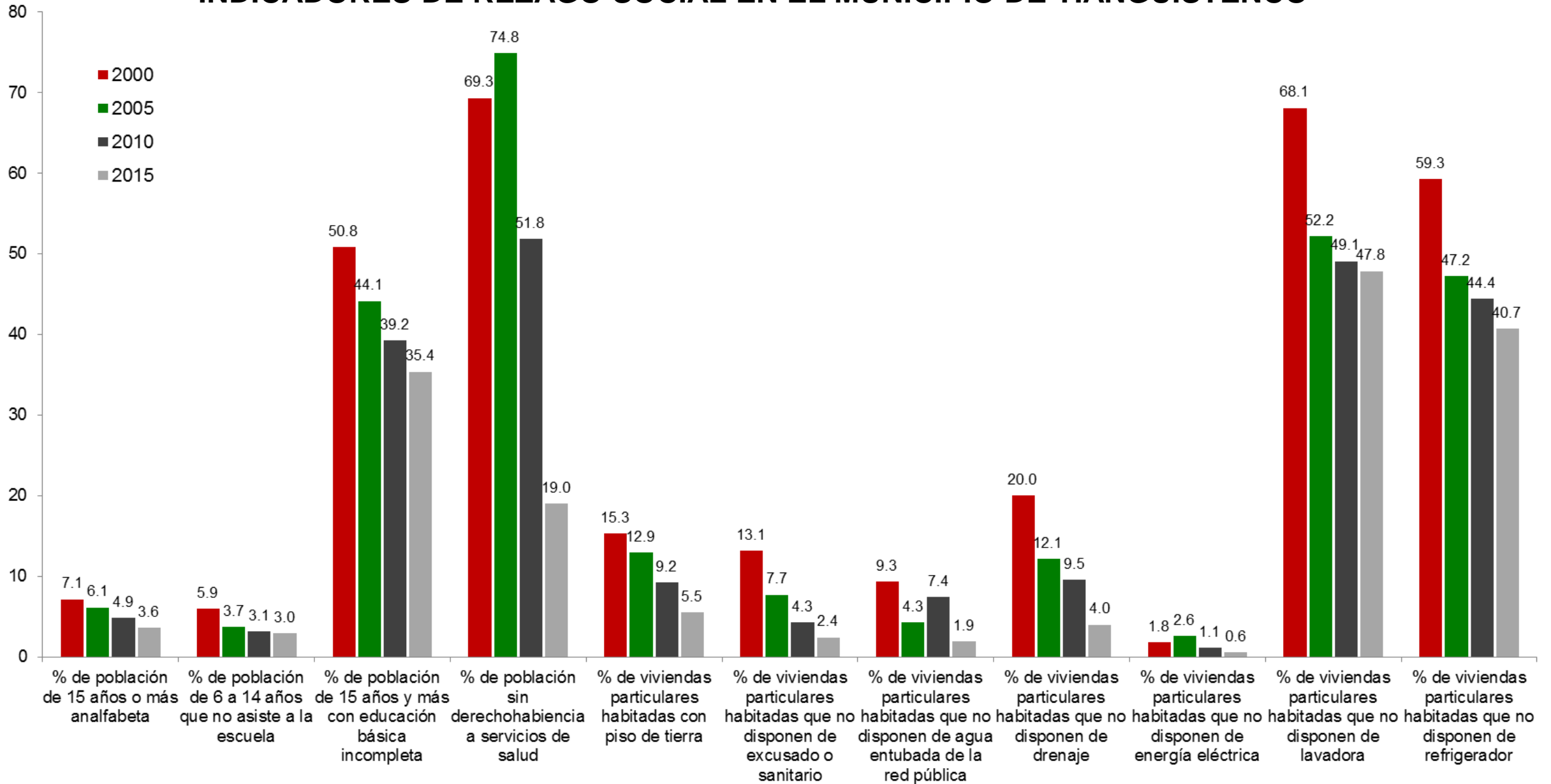


## INDICADORES DE REZAGO SOCIAL EN EL MUNICIPIO DE TIANGUISTENCO

| Concepto   | Año      |         |          |         |
|--|----------|---------|----------|---------|
|  | 2000     | 2005    | 2010     | 2015    |
| Población total  | 58,381   | 64,365  | 70,682   | 77,147  |
| % de población de 15 años o más analfabeta   | 7        | 6       | 5        | 4       |
| % de población de 6 a 14 años que no asiste a la escuela                                 | 5.92     | 3.72    | 3.12     | 2.96    |
| % de población de 15 años y más con educación básica incompleta                          | 50.82    | 44.10   | 39.25    | 35.36   |
| % de población sin derechohabencia a servicios de salud                                  | 69.29    | 74.85   | 51.85    | 18.97   |
| % de viviendas particulares habitadas con piso de tierra                                 | 15.28    | 12.95   | 9.23     | 5.50    |
| % de viviendas particulares habitadas que no disponen de excusado o sanitario            | 13.12    | 7.69    | 4.28     | 2.42    |
| % de viviendas particulares habitadas que no disponen de agua entubada de la red pública | 9.30     | 4.27    | 7.42     | 1.88    |
| % de viviendas particulares habitadas que no disponen de drenaje                         | 20.01    | 12.12   | 9.52     | 4.00    |
| % de viviendas particulares habitadas que no disponen de energía eléctrica               | 1.82     | 2.62    | 1.12     | 0.59    |
| % de viviendas particulares habitadas que no disponen de lavadora                        | 68.05    | 52.19   | 49.07    | 47.83   |
| % de viviendas particulares habitadas que no disponen de refrigerador                    | 59.25    | 47.23   | 44.38    | 40.69   |
| Índice de rezago social  | -0.8664  | -0.6511 | -0.6448  | -0.6245 |
| Grado de rezago social   | Muy bajo | Bajo    | Muy bajo | Bajo    |
| Lugar que ocupa en el contexto nacional  | 1,899    | 1,707   | 1,695    | 1,665   |

Fuente: Consejo Nacional de Evaluación de la Política de Desarrollo Social, Índice de Rezago Social, CONEVAL, México.

# INDICADORES DE REZAGO SOCIAL EN EL MUNICIPIO DE TIANGUISTENCO



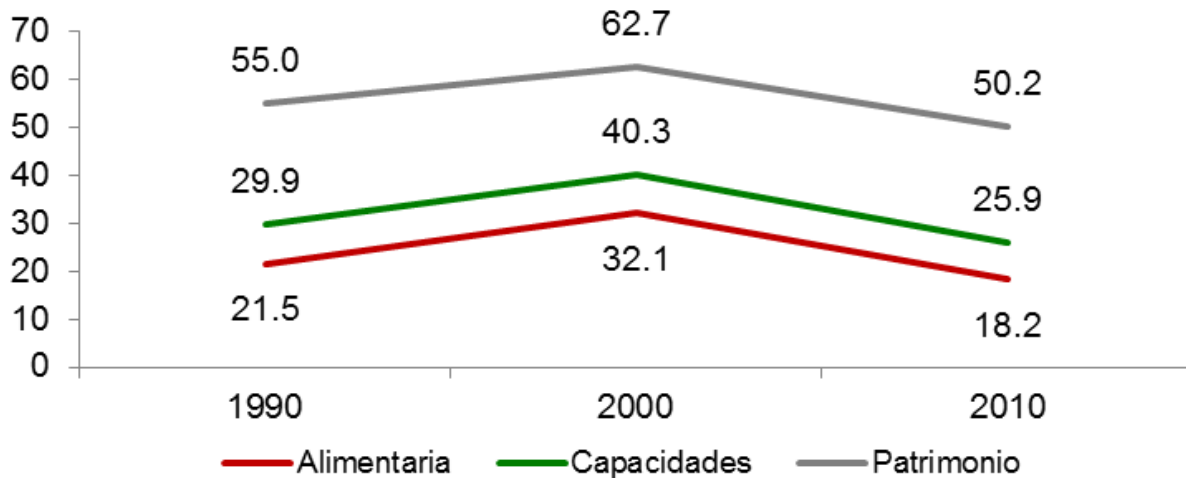
Fuente: Consejo Nacional de Evaluación de la Política de Desarrollo Social, Índice de Rezago Social, CONEVAL, México.

## POBREZA POR INGRESOS EN EL MUNICIPIO DE TIANGUISTENCO

| Concepto            | 1990   | 2000   | 2010   |
|---------------------|--------|--------|--------|
| Alimentaria         | 21.5   | 32.1   | 18.2   |
| Capacidades         | 29.9   | 40.3   | 25.9   |
| Patrimonio          | 55.0   | 62.7   | 50.2   |
| Coeficiente de Gini | 0.4113 | 0.4775 | 0.4725 |

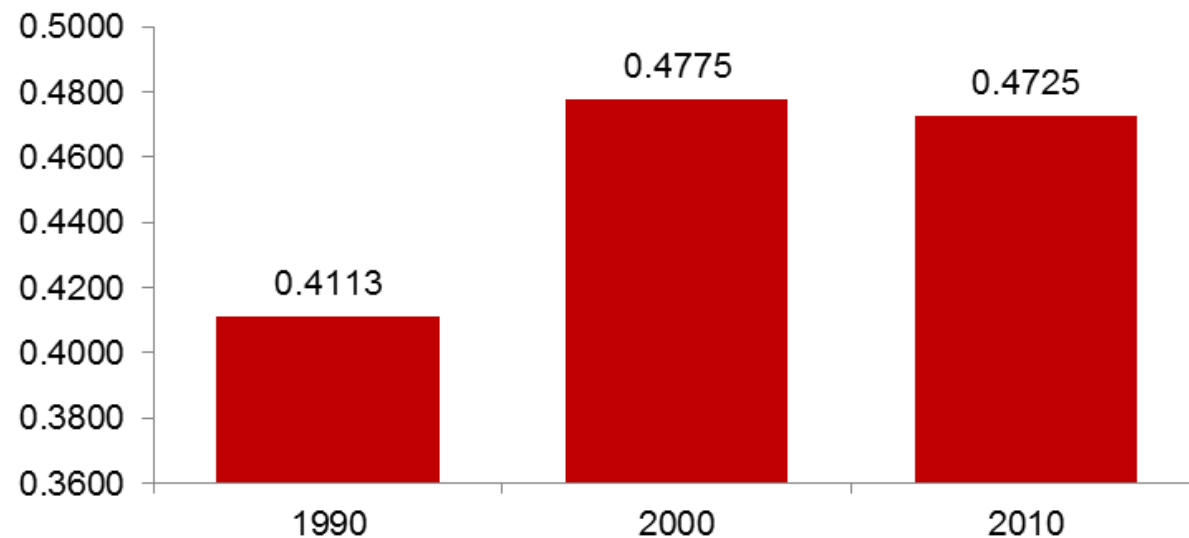
Fuente: Consejo Nacional de Evaluación de la Política de Desarrollo Social. "Evolución de la pobreza por ingresos 1990-2010". C:\Users\lamreyest\Downloads\Evolucion\_pobreza\_ingresos\_1990\_2010 (3).zip\  
(Fecha de consulta: 4 de septiembre de 2017).

### Pobreza por ingresos



Fuente: Consejo Nacional de Evaluación de la Política de Desarrollo Social. "Evolución de la pobreza por ingresos 1990-2010".

### Coeficiente de Gini



Fuente: Consejo Nacional de Evaluación de la Política de Desarrollo Social. "Evolución de la pobreza por ingresos 1990-2010".

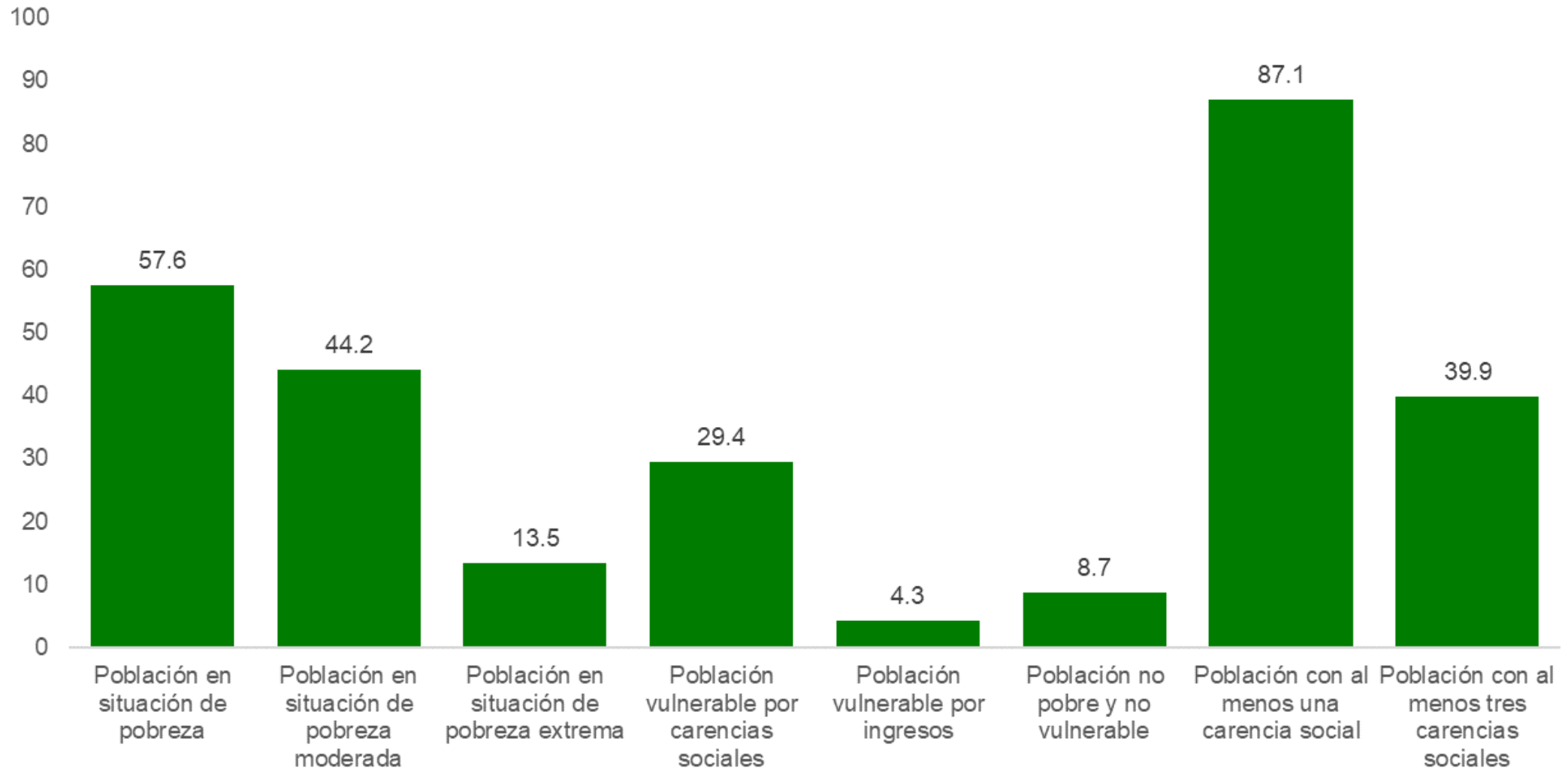


## POBREZA MULTIDIMENSIONAL EN EL MUNICIPIO DE TIANGUISTENCO, 2010

|                                       | Concepto   | Porcentaje | Número de personas |
|---------------------------------------|--|------------|--------------------|
| <b>Pobreza</b>                        | Población en situación de pobreza                                | 57.6       | 31,800             |
|                                       | Población en situación de pobreza moderada                       | 44.2       | 24,364             |
|                                       | Población en situación de pobreza extrema                        | 13.5       | 7,436              |
|                                       | Población vulnerable por carencias sociales                      | 29.4       | 16,235             |
|                                       | Población vulnerable por ingresos                                | 4.3        | 2,360              |
|                                       | Población no pobre y no vulnerable                               | 8.7        | 4,785              |
| <b>Privación social</b>               | Población con al menos una carencia social                       | 87.1       | 48,035             |
|                                       | Población con al menos tres carencias sociales                   | 39.9       | 22,039             |
| <b>Indicadores de carencia social</b> | Rezago educativo   | 19.1       | 10,544             |
|                                       | Carencia por acceso a los servicios de salud                     | 46.4       | 25,616             |
|                                       | Carencia por acceso a la seguridad social                        | 75.1       | 41,426             |
|                                       | Carencia por calidad y espacios de la vivienda                   | 21.5       | 11,882             |
|                                       | Carencia por acceso a los servicios básicos en la vivienda       | 30.7       | 16,931             |
|                                       | Carencia por acceso a la alimentación                            | 33.9       | 18,719             |
| <b>Bienestar</b>                      | Población con un ingreso inferior a la línea de bienestar mínimo | 22.0       | 12,128             |
|                                       | Población con un ingreso inferior a la línea de bienestar        | 61.9       | 34,160             |

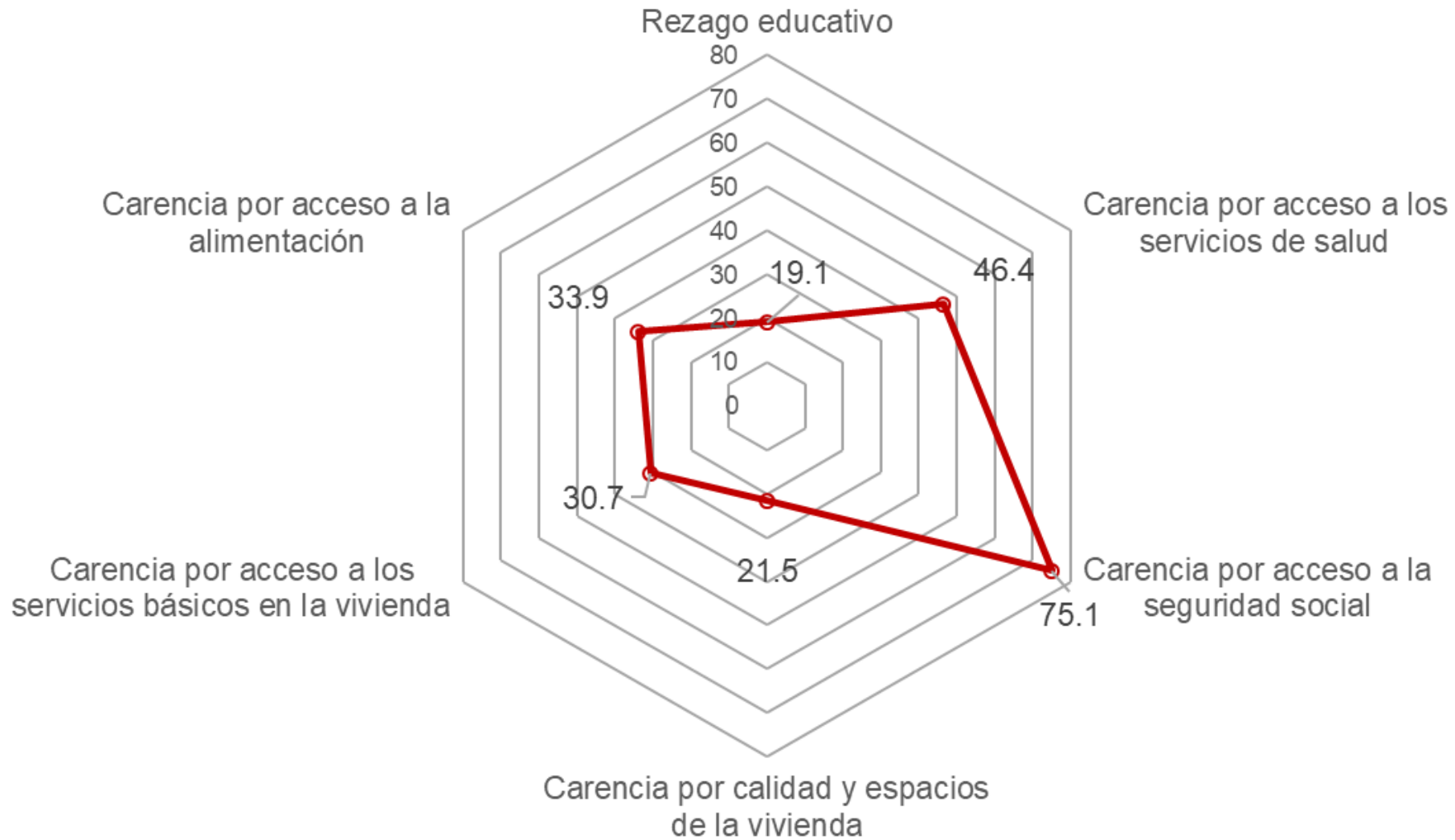
Fuente: estimaciones del CONEVAL con base en el MCS-ENIGH 2010 y la muestra del Censo de Población y Vivienda 2010.

## INDICADORES DE POBREZA MULTIDIMENSIONAL Y PRIVACIÓN SOCIAL EN EL MUNICIPIO DE TIANGUISTENCO, 2010



Fuente: estimaciones del CONEVAL con base en el MCS-ENIGH 2010 y la muestra del Censo de Población y Vivienda 2010.

# INDICADORES DE CARENCIA SOCIAL EN EL MUNICIPIO DE TIANGUISTENCO, 2010



Fuente: estimaciones del CONEVAL con base en el MCS-ENIGH 2010 y la muestra del Censo de Población y Vivienda 2010.