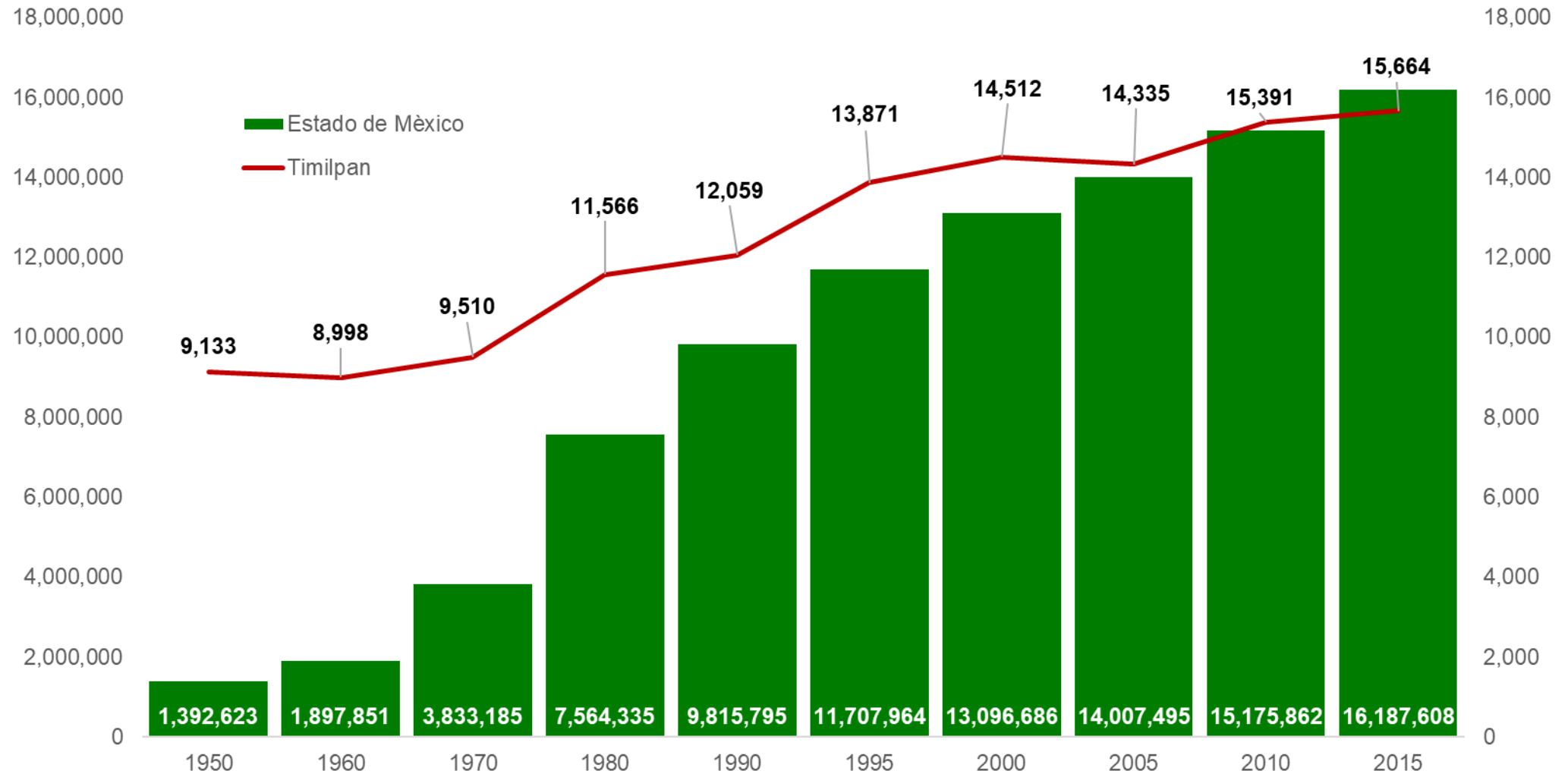


**LA POLÍTICA SOCIAL EN EL MUNICIPIO DE TIMILPAN.
EVOLUCIÓN, SITUACIÓN ACTUAL Y PERSPECTIVA
PARA EL PERIODO 2017-2023**

EVOLUCIÓN DE LA POBLACIÓN EN EL MUNICIPIO DE TIMILPAN



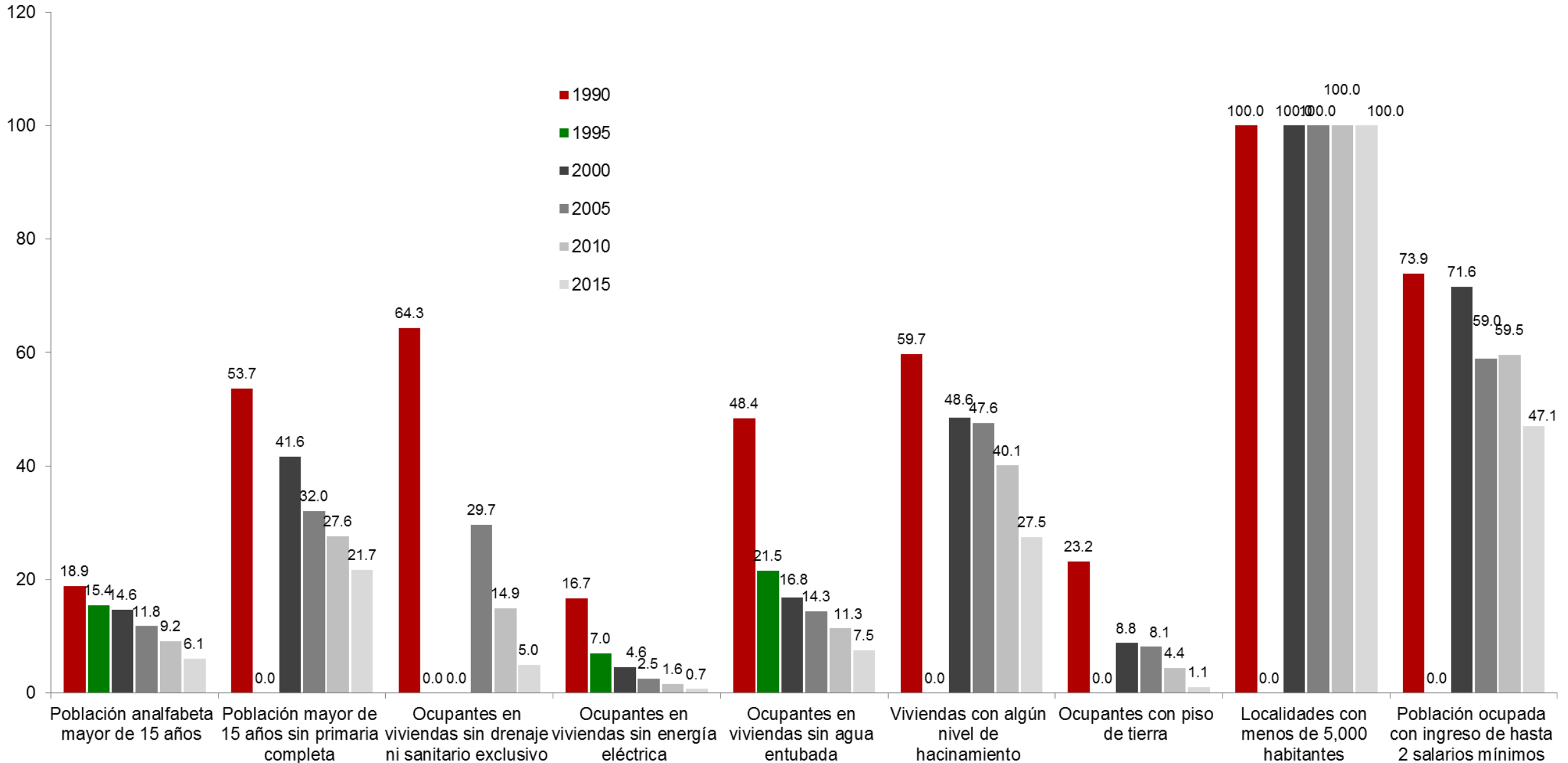
Fuente: elaborado con base en información de los Censos y Conteos de Población y Vivienda del Instituto Nacional de Estadística y Geografía (INEGI).

INDICADORES DE MARGINACIÓN EN EL MUNICIPIO DE TIMILPAN

Variables	Año					
	1990	1995	2000	2005	2010	2015
Población en millones	12,059	13,871	14,512	14,335	15,391	15,664
Lugar que ocupa en el contexto nacional	1243	1504	1369	1394	1420	1665
Lugar que ocupa en el contexto estatal	36	0	34	34	0	45
Indicadores de Marginación (%)						
Población analfabeta mayor de 15 años	18.9	15.4	14.6	11.8	9.2	6.1
Población mayor de 15 años sin primaria completa	53.7	0.0	41.6	32.0	27.6	21.7
Ocupantes en viviendas sin drenaje ni sanitario exclusivo	64.3	0.0	0.0	29.7	14.9	5.0
Ocupantes en viviendas sin energía eléctrica	16.7	7.0	4.6	2.5	1.6	0.7
Ocupantes en viviendas sin agua entubada	48.4	21.5	16.8	14.3	11.3	7.5
Viviendas con algún nivel de hacinamiento	59.7	0.0	48.6	47.6	40.1	27.5
Ocupantes con piso de tierra	23.2	0.0	8.8	8.1	4.4	1.1
Localidades con menos de 5,000 habitantes	100.0	0.0	100.0	100.0	100.0	100.0
Población ocupada con ingreso de hasta 2 salarios mínimos	73.9	0.0	71.6	59.0	59.5	47.1
Índice de marginación	-0.1	-0.4	-0.2	-0.2	-0.3	-0.6
Grado de marginación	Medio	Medio	Medio	Medio	Medio	Bajo

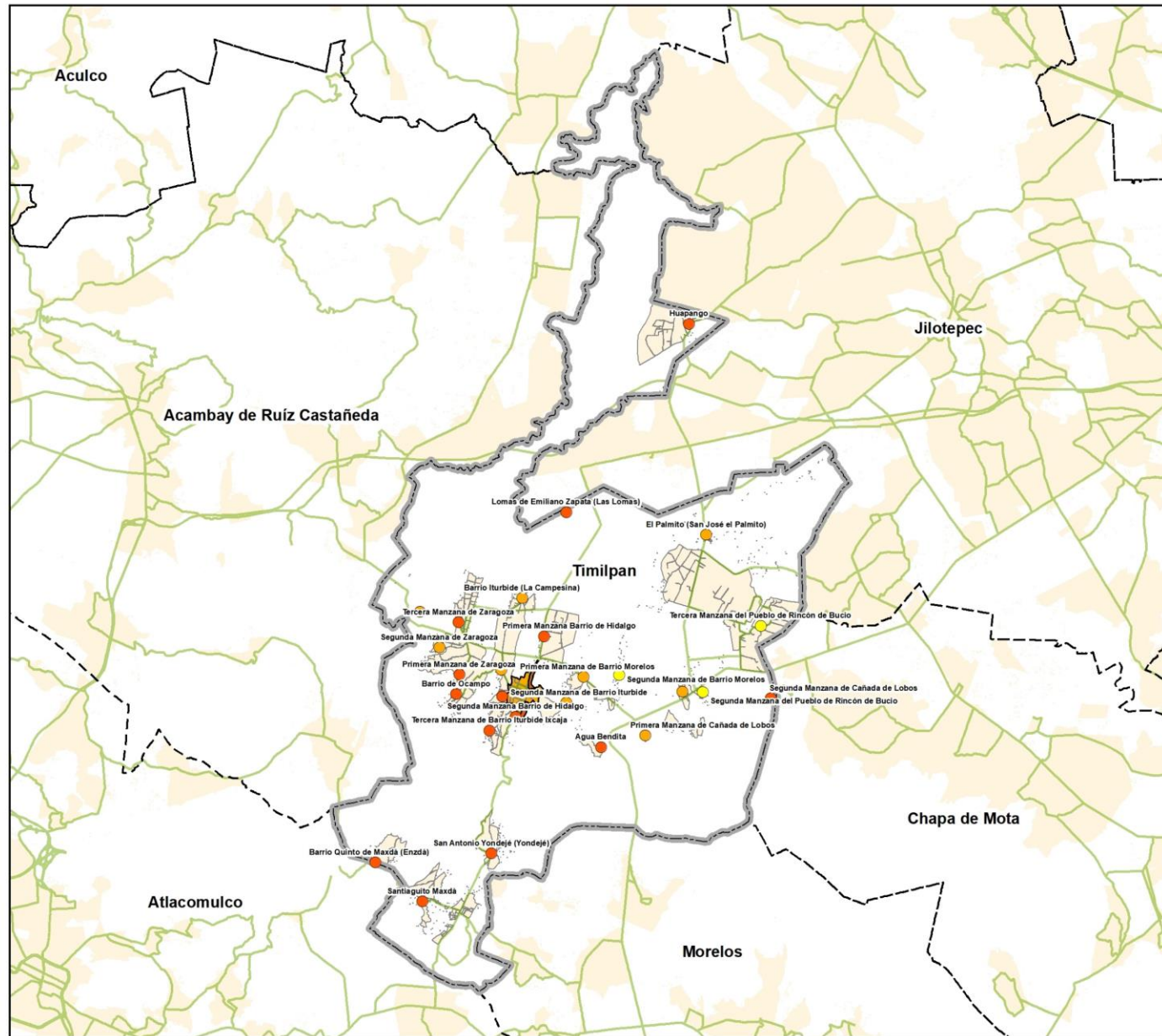
Fuente: elaboración propia con base en información del Consejo Nacional de Población (CONAPO).

INDICADORES DE MARGINACIÓN EN EL MUNICIPIO DE TIMILPAN



Fuente: elaboración propia con base en información del Consejo Nacional de Población (CONAPO).

Grado de marginación urbana y rural del municipio de Timilpan, 2010



Grado de marginación

Simbología

- Limite municipal
- Municipios contiguos
- Entidades contiguas
- Principales vías
- AGEB urbana
- Localidades rurales
- Amanzamiento
- Zona urbana

Grado de marginación

- Muy alto
- Alto
- Medio
- Bajo
- Muy bajo

Contexto estatal



Datos de construcción

Datos de construcción:
 Datum ITRF92 Época, 2010.0
 Proyección CCL
 Fuente: elaboración propa con base en CONAPO, 2010.

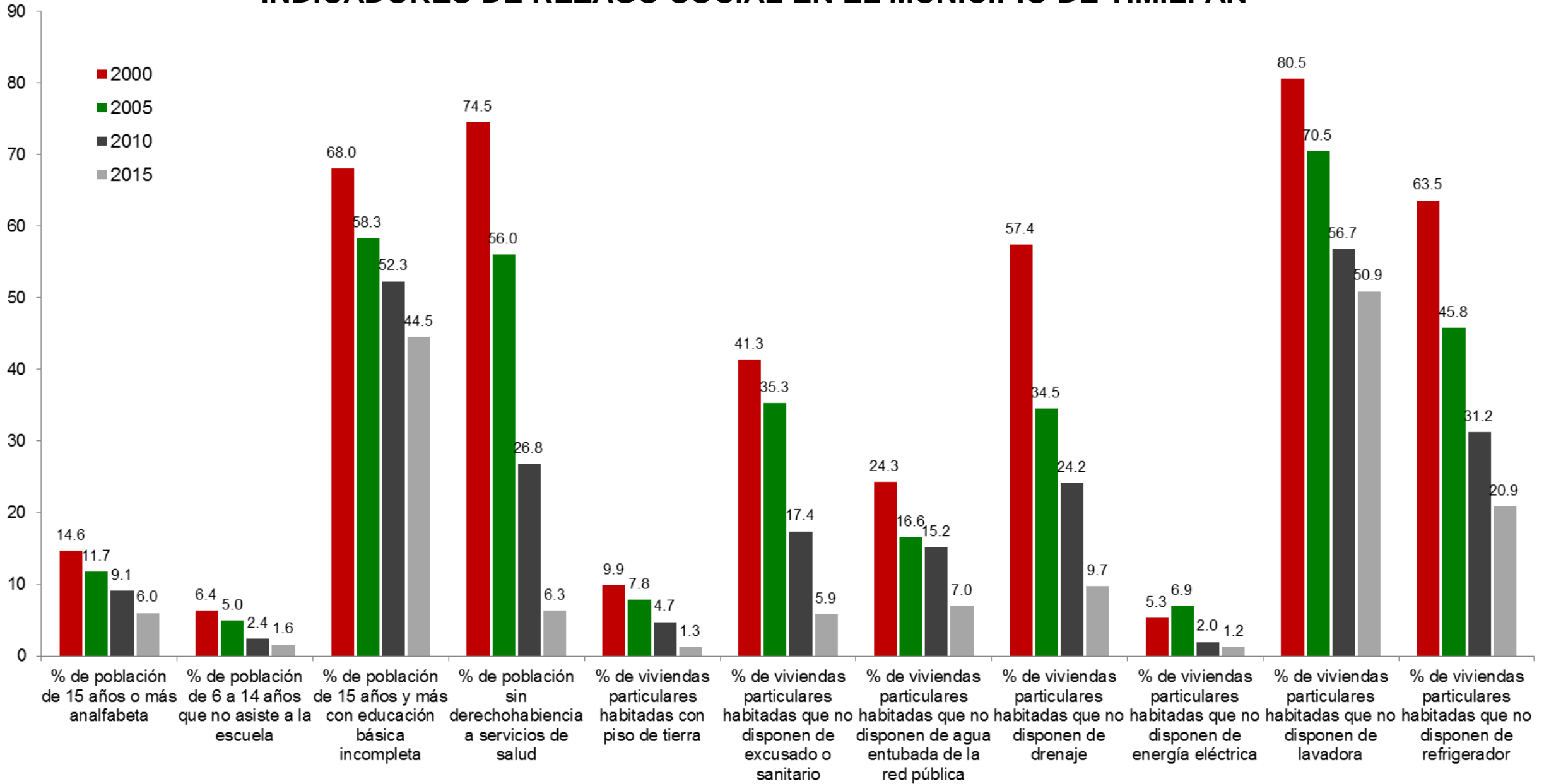


INDICADORES DE REZAGO SOCIAL EN EL MUNICIPIO DE TIMILPAN

Concepto	Año			
	2000	2005	2010	2015
Población total	14,512	14,335	15,391	15,664
% de población de 15 años o más analfabeta	15	12	9	6
% de población de 6 a 14 años que no asiste a la escuela	6.35	4.98	2.38	1.59
% de población de 15 años y más con educación básica incompleta	67.98	58.27	52.27	44.50
% de población sin derechohabiencia a servicios de salud	74.50	56.01	26.81	6.29
% de viviendas particulares habitadas con piso de tierra	9.88	7.82	4.73	1.25
% de viviendas particulares habitadas que no disponen de excusado o sanitario	41.32	35.30	17.39	5.85
% de viviendas particulares habitadas que no disponen de agua entubada de la red pública	24.27	16.57	15.18	6.99
% de viviendas particulares habitadas que no disponen de drenaje	57.36	34.52	24.15	9.71
% de viviendas particulares habitadas que no disponen de energía eléctrica	5.27	6.92	1.98	1.23
% de viviendas particulares habitadas que no disponen de lavadora	80.51	70.45	56.73	50.90
% de viviendas particulares habitadas que no disponen de refrigerador	63.55	45.76	31.23	20.91
Índice de rezago social	-0.1169	-0.2580	-0.4067	-0.5475
Grado de rezago social	Medio	Bajo	Bajo	Bajo
Lugar que ocupa en el contexto nacional	1,325	1,354	1,461	1,585

Fuente: Consejo Nacional de Evaluación de la Política de Desarrollo Social, Índice de Rezago Social, CONEVAL, México.

INDICADORES DE REZAGO SOCIAL EN EL MUNICIPIO DE TIMILPAN



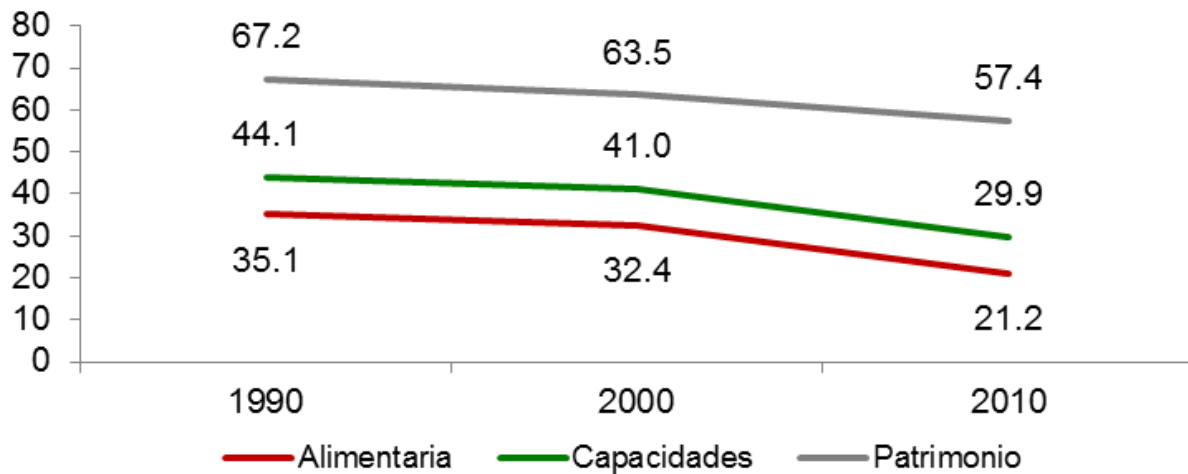
Fuente: Consejo Nacional de Evaluación de la Política de Desarrollo Social, Índice de Rezago Social, CONEVAL, México.

POBREZA POR INGRESOS EN EL MUNICIPIO DE TIMILPAN

Concepto	1990	2000	2010
Alimentaria	35.1	32.4	21.2
Capacidades	44.1	41.0	29.9
Patrimonio	67.2	63.5	57.4
Coeficiente de Gini	0.3958	0.4459	0.3485

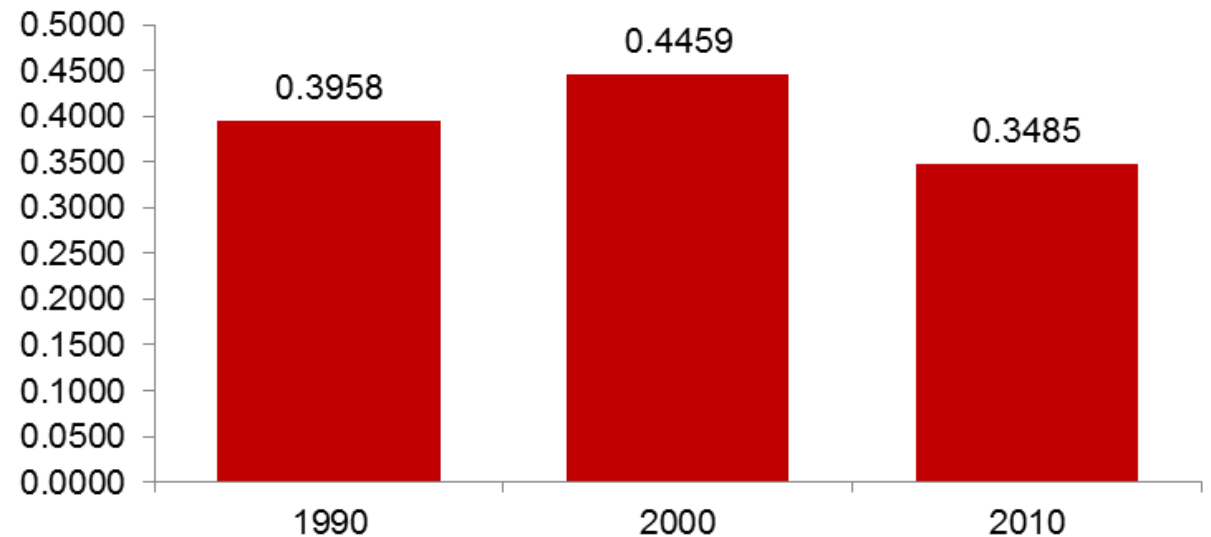
Fuente: Consejo Nacional de Evaluación de la Política de Desarrollo Social. "Evolución de la pobreza por ingresos 1990-2010". C:\Users\amreyest\Downloads\Evolucion_pobreza_ingresos_1990_2010 (3).zip (Fecha de consulta: 4 de septiembre de 2017).

Pobreza por ingresos



Fuente: Consejo Nacional de Evaluación de la Política de Desarrollo Social. "Evolución de la pobreza por ingresos 1990-2010".

Coeficiente de Gini



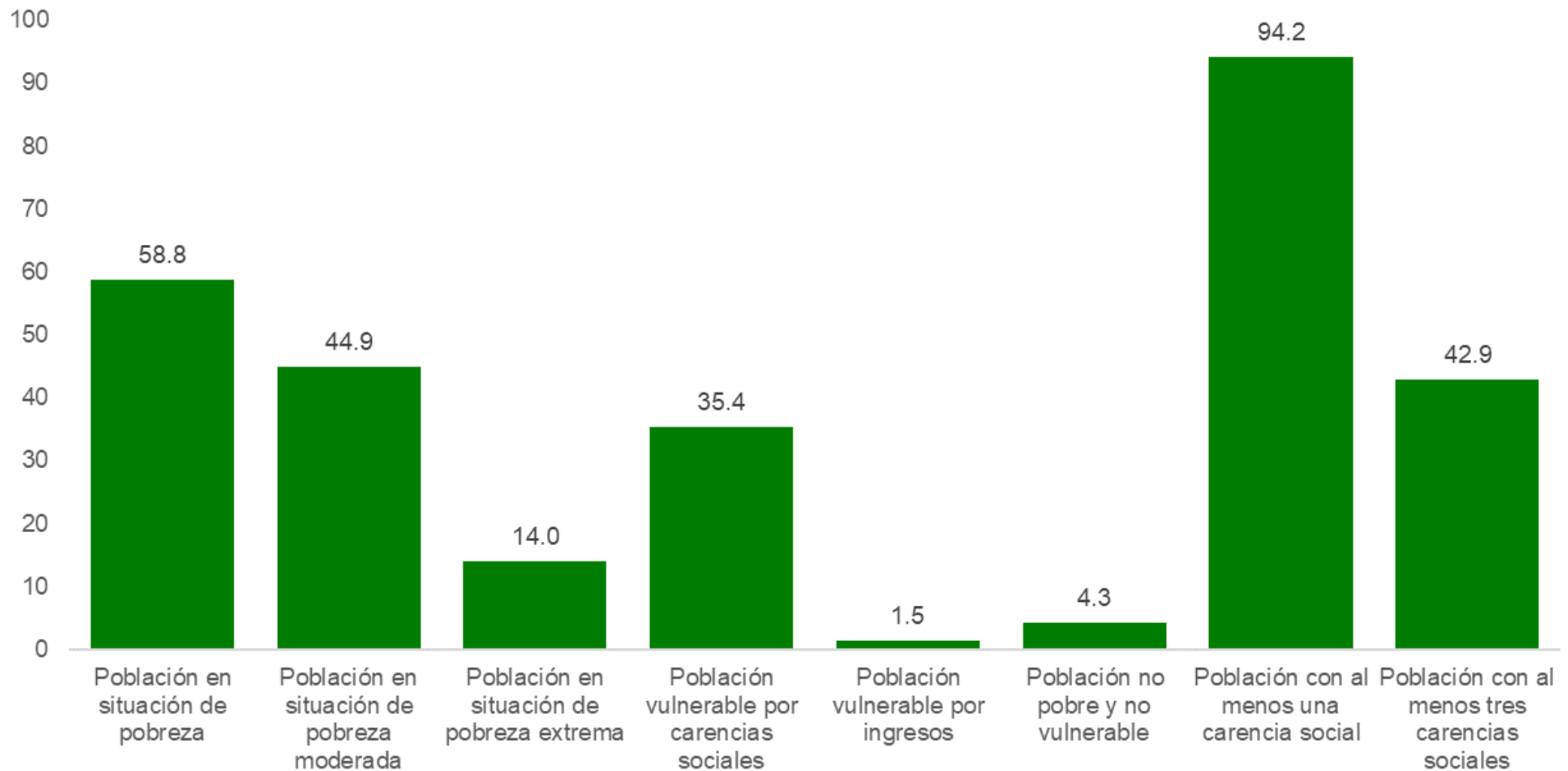
Fuente: Consejo Nacional de Evaluación de la Política de Desarrollo Social. "Evolución de la pobreza por ingresos 1990-2010".

POBREZA MULTIDIMENSIONAL EN EL MUNICIPIO DE TIMILPAN, 2010

	Concepto	Porcentaje	Número de personas
Pobreza	Población en situación de pobreza	58.8	9,890
	Población en situación de pobreza moderada	44.9	7,544
	Población en situación de pobreza extrema	14.0	2,346
	Población vulnerable por carencias sociales	35.4	5,953
	Población vulnerable por ingresos	1.5	247
	Población no pobre y no vulnerable	4.3	723
Privación social	Población con al menos una carencia social	94.2	15,844
	Población con al menos tres carencias sociales	42.9	7,208
Indicadores de carencia social	Rezago educativo	29.0	4,881
	Carencia por acceso a los servicios de salud	22.3	3,746
	Carencia por acceso a la seguridad social	83.3	14,012
	Carencia por calidad y espacios de la vivienda	13.3	2,230
	Carencia por acceso a los servicios básicos en la vivienda	47.0	7,903
	Carencia por acceso a la alimentación	40.5	6,811
Bienestar	Población con un ingreso inferior a la línea de bienestar mínimo	22.2	3,738
	Población con un ingreso inferior a la línea de bienestar	60.3	10,138

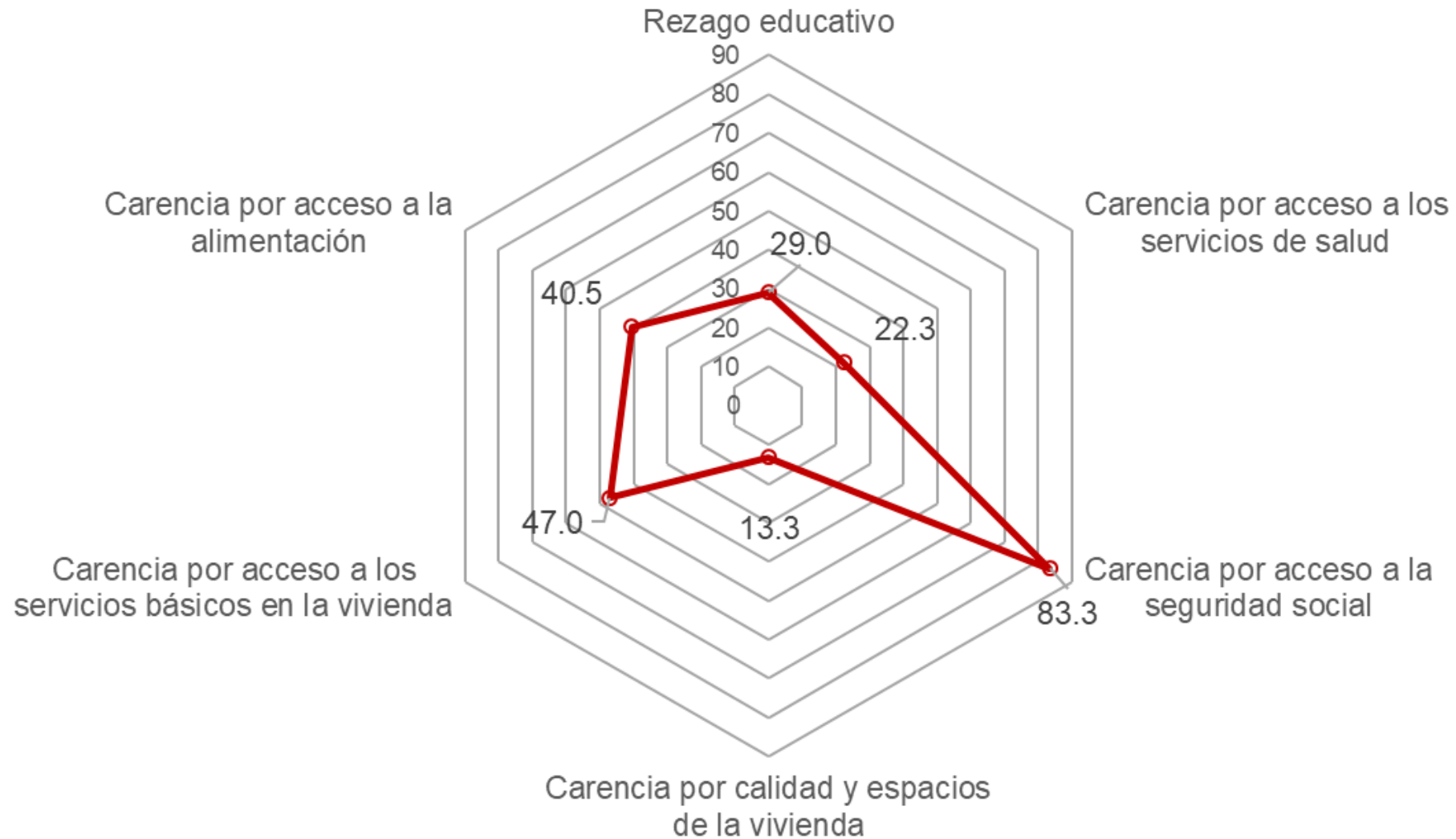
Fuente: estimaciones del CONEVAL con base en el MCS-ENIGH 2010 y la muestra del Censo de Población y Vivienda 2010.

INDICADORES DE POBREZA MULTIDIMENSIONAL Y PRIVACIÓN SOCIAL EN EL MUNICIPIO DE TIMILPAN, 2010



Fuente: estimaciones del CONEVAL con base en el MCS-ENIGH 2010 y la muestra del Censo de Población y Vivienda 2010.

INDICADORES DE CARENCIA SOCIAL EN EL MUNICIPIO DE TIMILPAN, 2010



Fuente: estimaciones del CONEVAL con base en el MCS-ENIGH 2010 y la muestra del Censo de Población y Vivienda 2010.