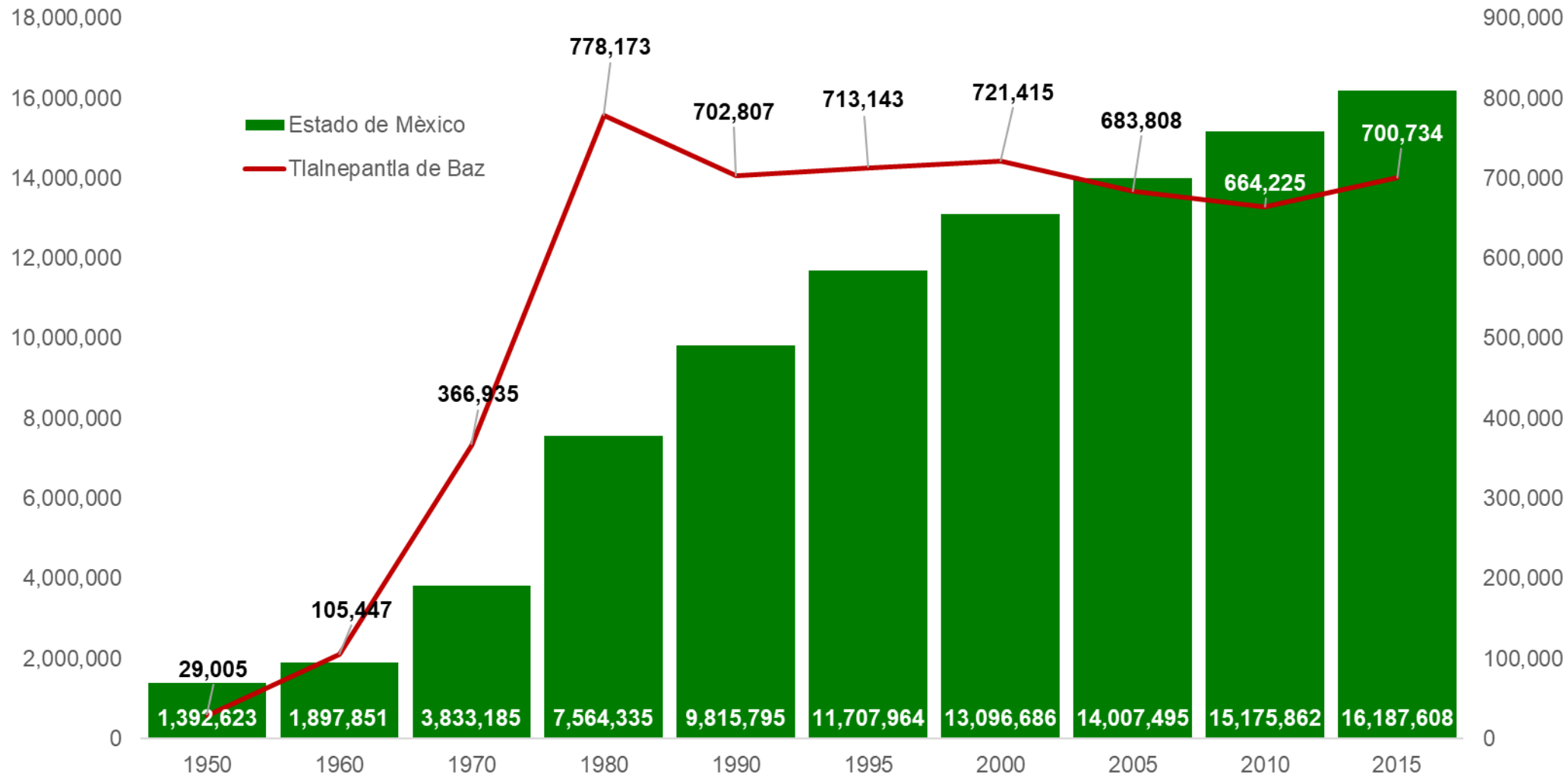


**LA POLÍTICA SOCIAL EN EL MUNICIPIO DE  
TLALNEPANTLA DE BAZ. EVOLUCIÓN, SITUACIÓN  
ACTUAL Y PERSPECTIVA PARA EL PERIODO 2017-  
2023**

# EVOLUCIÓN DE LA POBLACIÓN EN EL MUNICIPIO DE TLALNEPANTLA DE BAZ



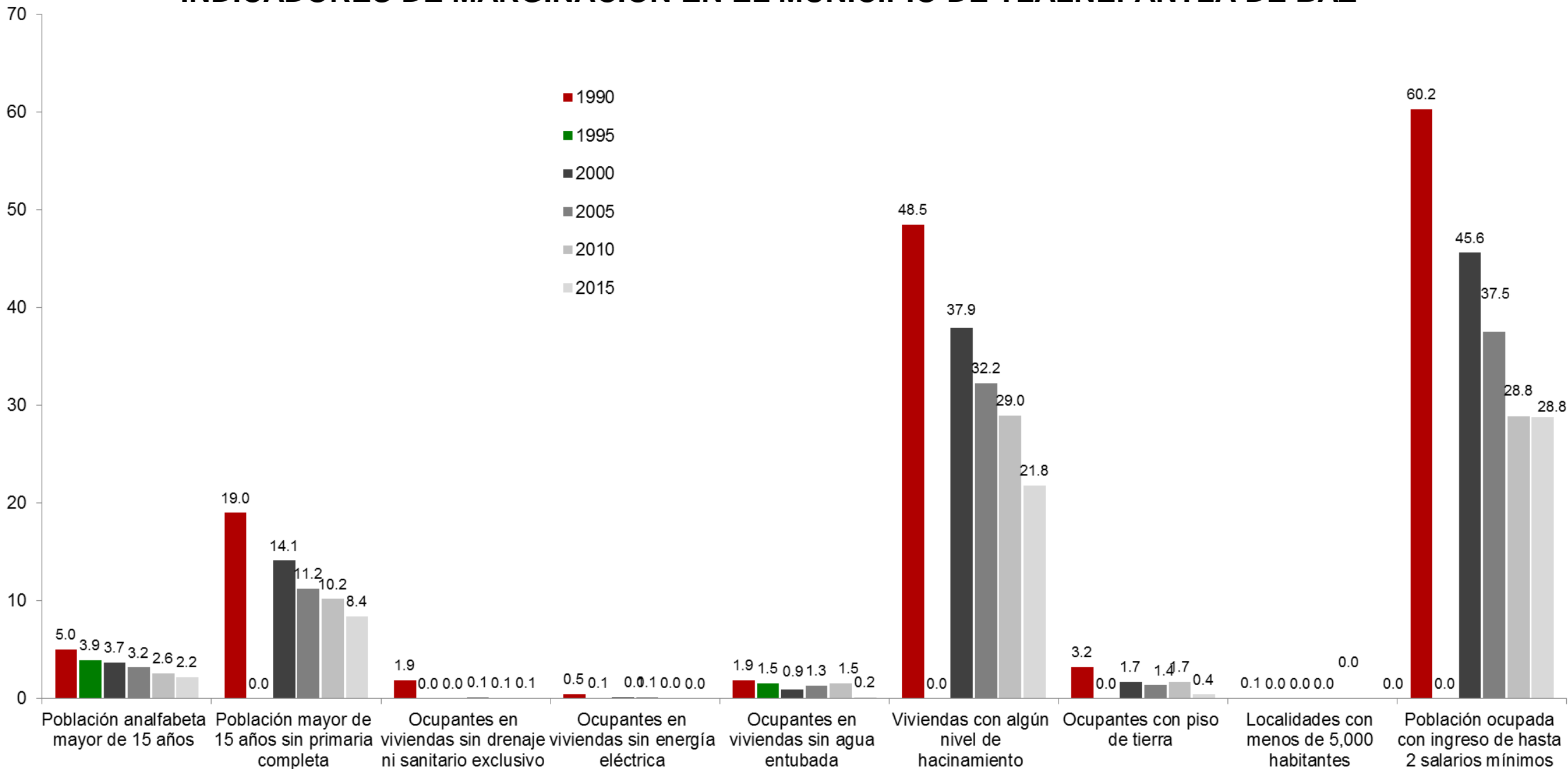
Fuente: elaborado con base en información de los Censos y Conteos de Población y Vivienda del Instituto Nacional de Estadística y Geografía (INEGI).

## INDICADORES DE MARGINACIÓN EN EL MUNICIPIO DE TLALNEPANTLA DE BAZ

Variables	Año					
	1990	1995	2000	2005	2010	2015
Población en millones	702,807	713,143	721,415	683,808	664,225	700,734
Lugar que ocupa en el contexto nacional	2375	2379	2400	2406	2413	2417
Lugar que ocupa en el contexto estatal	118	0	119	119	0	119
<b>Indicadores de Marginación (%)</b>						
Población analfabeta mayor de 15 años	5.0	3.9	3.7	3.2	2.6	2.2
Población mayor de 15 años sin primaria completa	19.0	0.0	14.1	11.2	10.2	8.4
Ocupantes en viviendas sin drenaje ni sanitario exclusivo	1.9	0.0	0.0	0.1	0.1	0.1
Ocupantes en viviendas sin energía eléctrica	0.5	0.1	0.1	0.1	0.0	0.0
Ocupantes en viviendas sin agua entubada	1.9	1.5	0.9	1.3	1.5	0.2
Viviendas con algún nivel de hacinamiento	48.5	0.0	37.9	32.2	29.0	21.8
Ocupantes con piso de tierra	3.2	0.0	1.7	1.4	1.7	0.4
Localidades con menos de 5,000 habitantes	0.1	0.0	0.0	0.0	0.0	0.0
Población ocupada con ingreso de hasta 2 salarios mínimos	60.2	0.0	45.6	37.5	28.8	28.8
Índice de marginación	-2.0	-1.7	-1.8	-1.8	-1.8	-1.7
Grado de marginación	Muy bajo	Muy bajo	Muy bajo	Muy bajo	Muy bajo	Muy bajo

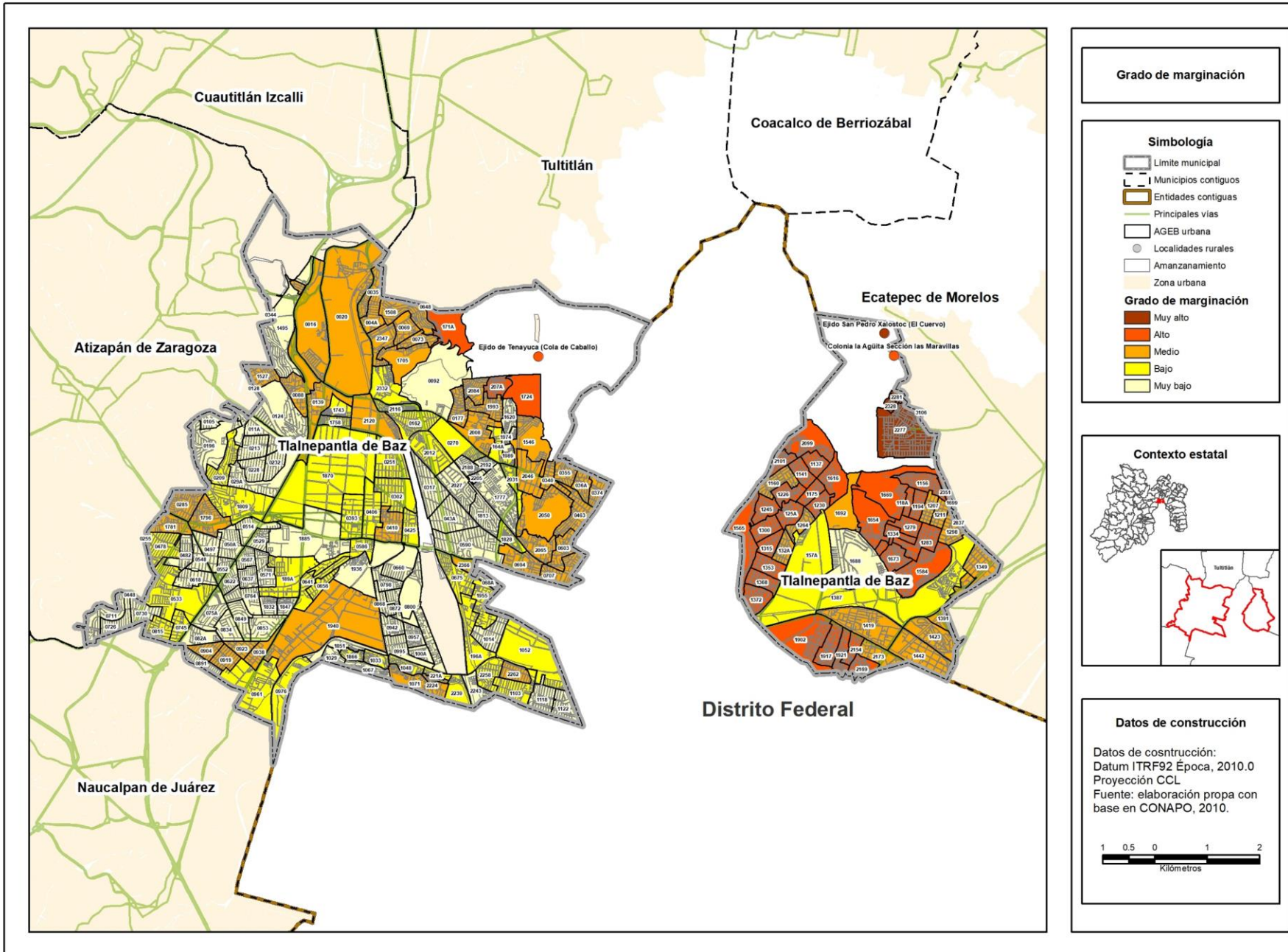
Fuente: elaboración propia con base en información del Consejo Nacional de Población (CONAPO).

# INDICADORES DE MARGINACIÓN EN EL MUNICIPIO DE TLALNEPANTLA DE BAZ



Fuente: elaboración propia con base en información del Consejo Nacional de Población (CONAPO).

# Grado de marginación urbana y rural del municipio de Tlalnepantla de Baz, 2010

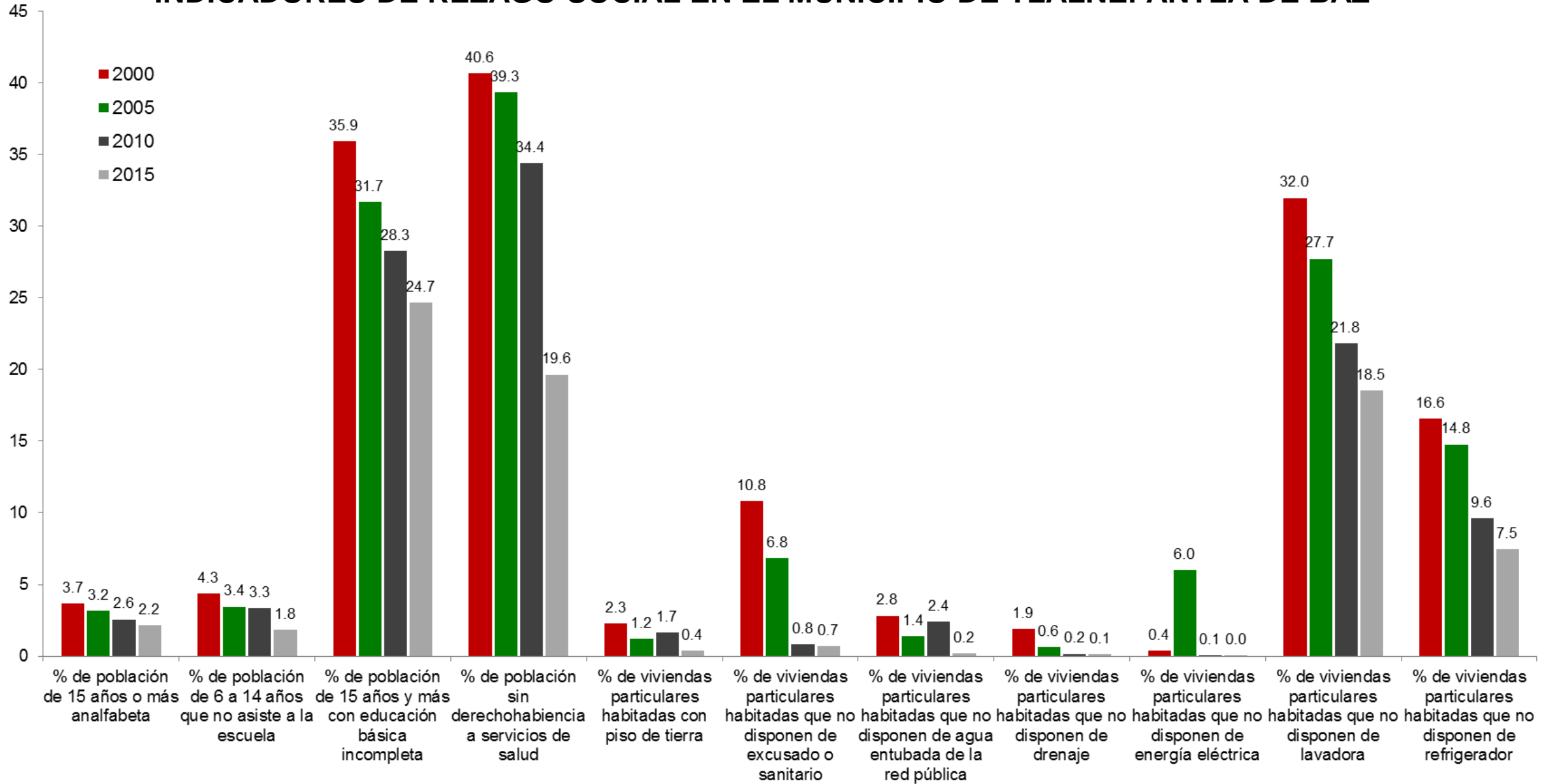


## INDICADORES DE REZAGO SOCIAL EN EL MUNICIPIO DE TLALNEPANTLA DE BAZ

Concepto	Año			
	2000	2005	2010	2015
Población total	721,415	683,808	664,225	700,734
% de población de 15 años o más analfabeta	4	3	3	2
% de población de 6 a 14 años que no asiste a la escuela	4.34	3.44	3.33	1.83
% de población de 15 años y más con educación básica incompleta	35.90	31.68	28.28	24.66
% de población sin derechohabiencia a servicios de salud	40.64	39.32	34.37	19.64
% de viviendas particulares habitadas con piso de tierra	2.29	1.18	1.67	0.40
% de viviendas particulares habitadas que no disponen de excusado o sanitario	10.83	6.84	0.83	0.71
% de viviendas particulares habitadas que no disponen de agua entubada de la red pública	2.82	1.41	2.39	0.17
% de viviendas particulares habitadas que no disponen de drenaje	1.90	0.64	0.17	0.13
% de viviendas particulares habitadas que no disponen de energía eléctrica	0.39	6.01	0.06	0.04
% de viviendas particulares habitadas que no disponen de lavadora	31.96	27.72	21.81	18.51
% de viviendas particulares habitadas que no disponen de refrigerador	16.58	14.77	9.59	7.47
Índice de rezago social	-1.8656	-1.5002	-1.4945	-1.4036
Grado de rezago social	Muy bajo	Muy bajo	Muy bajo	Muy bajo
Lugar que ocupa en el contexto nacional	2,401	2,377	2,393	2,410

Fuente: Consejo Nacional de Evaluación de la Política de Desarrollo Social, Índice de Rezago Social, CONEVAL, México.

# INDICADORES DE REZAGO SOCIAL EN EL MUNICIPIO DE TLALNEPANTLA DE BAZ



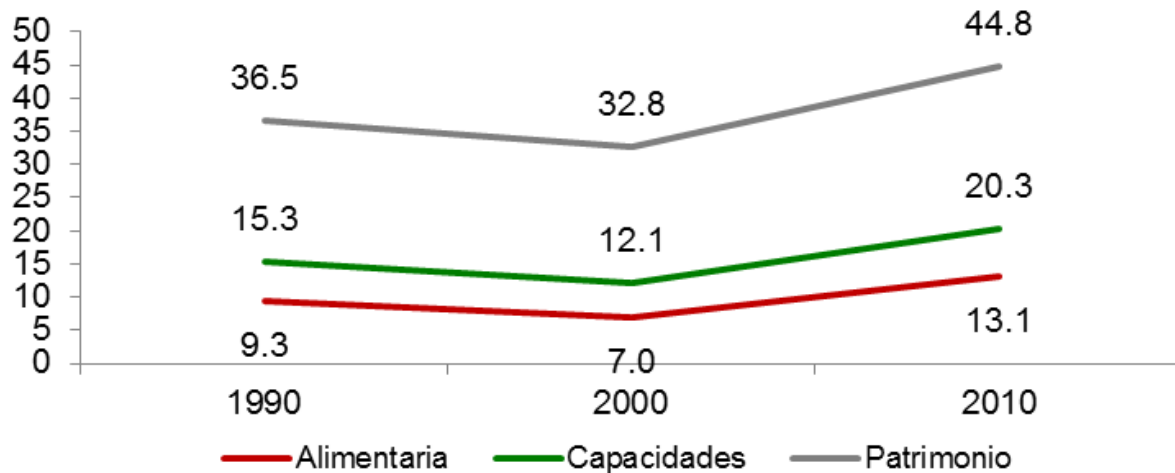
Fuente: Consejo Nacional de Evaluación de la Política de Desarrollo Social, Índice de Rezago Social, CONEVAL, México.

# POBREZA POR INGRESOS EN EL MUNICIPIO DE TLALNEPANTLA DE BAZ

Concepto	1990	2000	2010
Alimentaria	9.3	7.0	13.1
Capacidades	15.3	12.1	20.3
Patrimonio	36.5	32.8	44.8
Coeficiente de Gini	0.4614	0.4681	0.4129

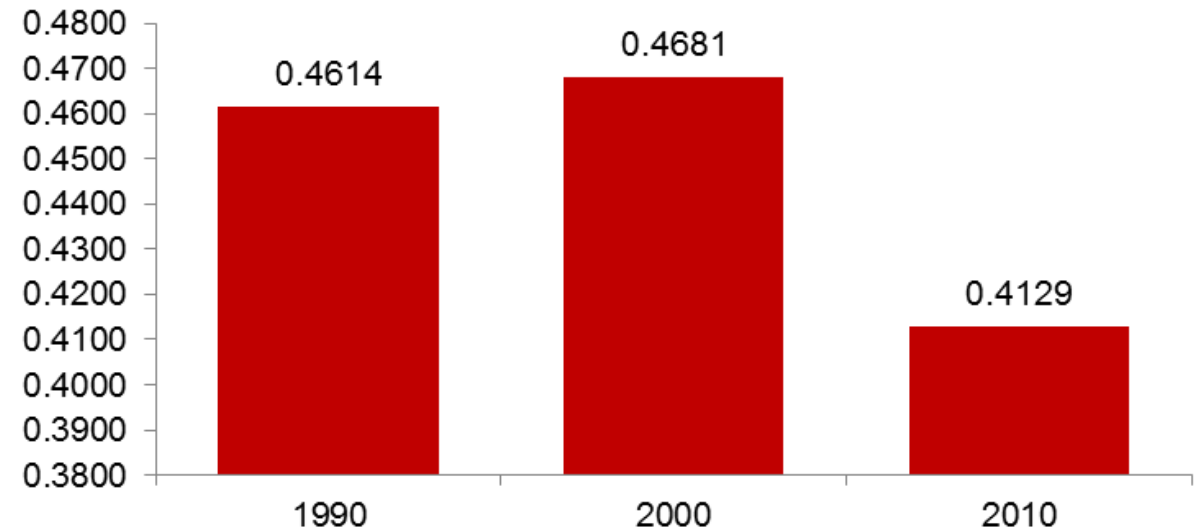
Fuente: Consejo Nacional de Evaluación de la Política de Desarrollo Social. "Evolución de la pobreza por ingresos 1990-2010". C:\Users\amreyest\Downloads\Evolucion\_pobreza\_ingresos\_1990\_2010 (3).zip (Fecha de consulta: 4 de septiembre de 2017).

## Pobreza por ingresos



Fuente: Consejo Nacional de Evaluación de la Política de Desarrollo Social. "Evolución de la pobreza por ingresos 1990-2010".

## Coeficiente de Gini



Fuente: Consejo Nacional de Evaluación de la Política de Desarrollo Social. "Evolución de la pobreza por ingresos 1990-2010".

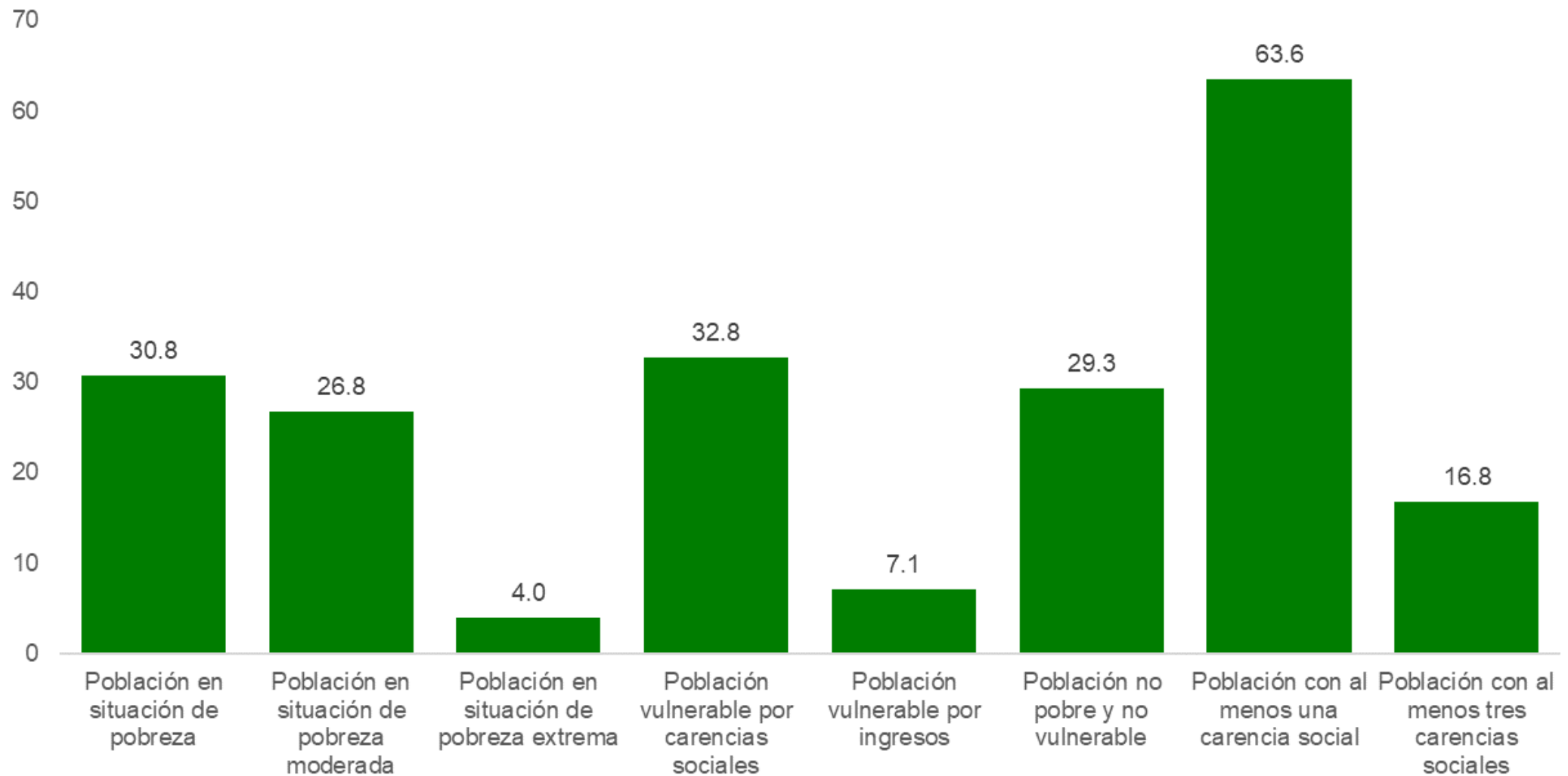


## POBREZA MULTIDIMENSIONAL EN EL MUNICIPIO DE TLALNEPANTLA DE BAZ, 2010

Concepto		Porcentaje	Número de personas
<b>Pobreza</b>	Población en situación de pobreza	30.8	213,882
	Población en situación de pobreza moderada	26.8	186,262
	Población en situación de pobreza extrema	4.0	27,619
	Población vulnerable por carencias sociales	32.8	227,718
	Población vulnerable por ingresos	7.1	49,502
	Población no pobre y no vulnerable	29.3	203,737
<b>Privación social</b>	Población con al menos una carencia social	63.6	441,599
	Población con al menos tres carencias sociales	16.8	116,812
<b>Indicadores de carencia social</b>	Rezago educativo	16.2	112,444
	Carencia por acceso a los servicios de salud	32.2	223,469
	Carencia por acceso a la seguridad social	45.7	317,306
	Carencia por calidad y espacios de la vivienda	9.9	68,700
	Carencia por acceso a los servicios básicos en la vivienda	2.3	15,970
	Carencia por acceso a la alimentación	22.6	157,202
<b>Bienestar</b>	Población con un ingreso inferior a la línea de bienestar mínimo	8.3	57,423
	Población con un ingreso inferior a la línea de bienestar	37.9	263,384

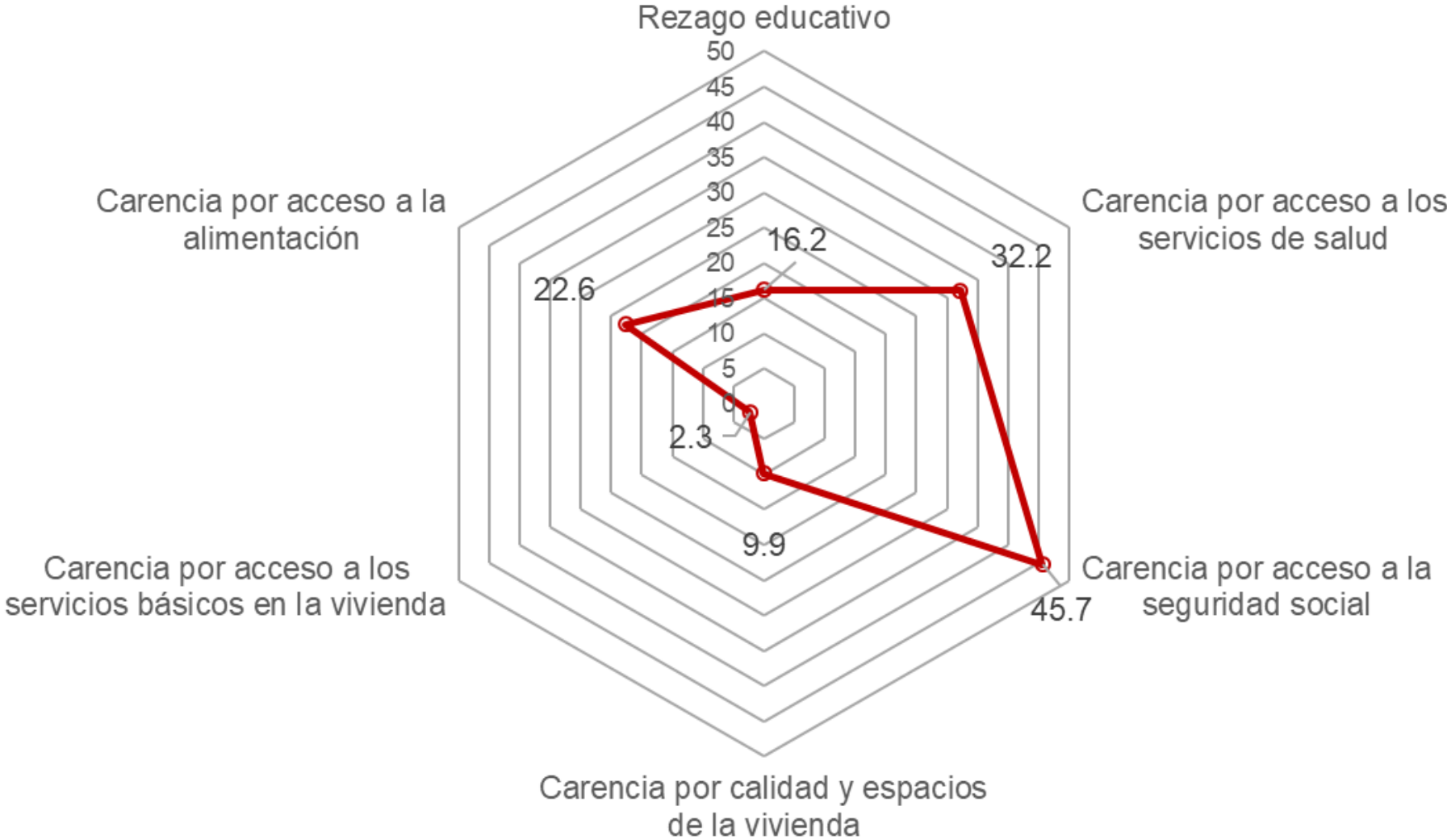
Fuente: estimaciones del CONEVAL con base en el MCS-ENIGH 2010 y la muestra del Censo de Población y Vivienda 2010.

## INDICADORES DE POBREZA MULTIDIMENSIONAL Y PRIVACIÓN SOCIAL EN EL MUNICIPIO DE TLALNEPANTLA DE BAZ, 2010



Fuente: estimaciones del CONEVAL con base en el MCS-ENIGH 2010 y la muestra del Censo de Población y Vivienda 2010.

# INDICADORES DE CARENCIA SOCIAL EN EL MUNICIPIO DE TLALNEPANTLA DE BAZ, 2010



Fuente: estimaciones del CONEVAL con base en el MCS-ENIGH 2010 y la muestra del Censo de Población y Vivienda 2010.