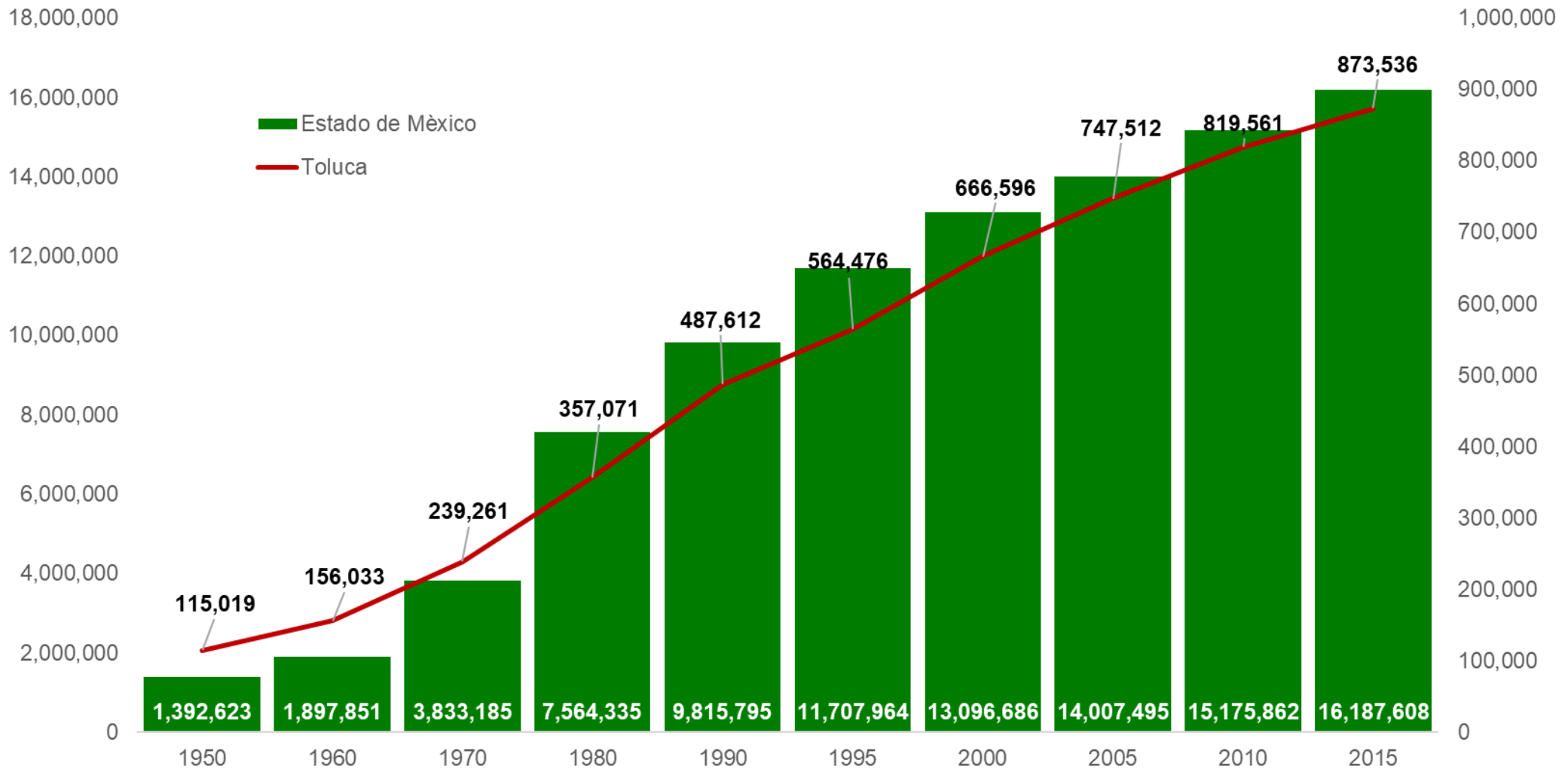


**LA POLÍTICA SOCIAL EN EL MUNICIPIO DE TOLUCA.
EVOLUCIÓN, SITUACIÓN ACTUAL Y PERSPECTIVA
PARA EL PERIODO 2017-2023**

EVOLUCIÓN DE LA POBLACIÓN EN EL MUNICIPIO DE TOLUCA



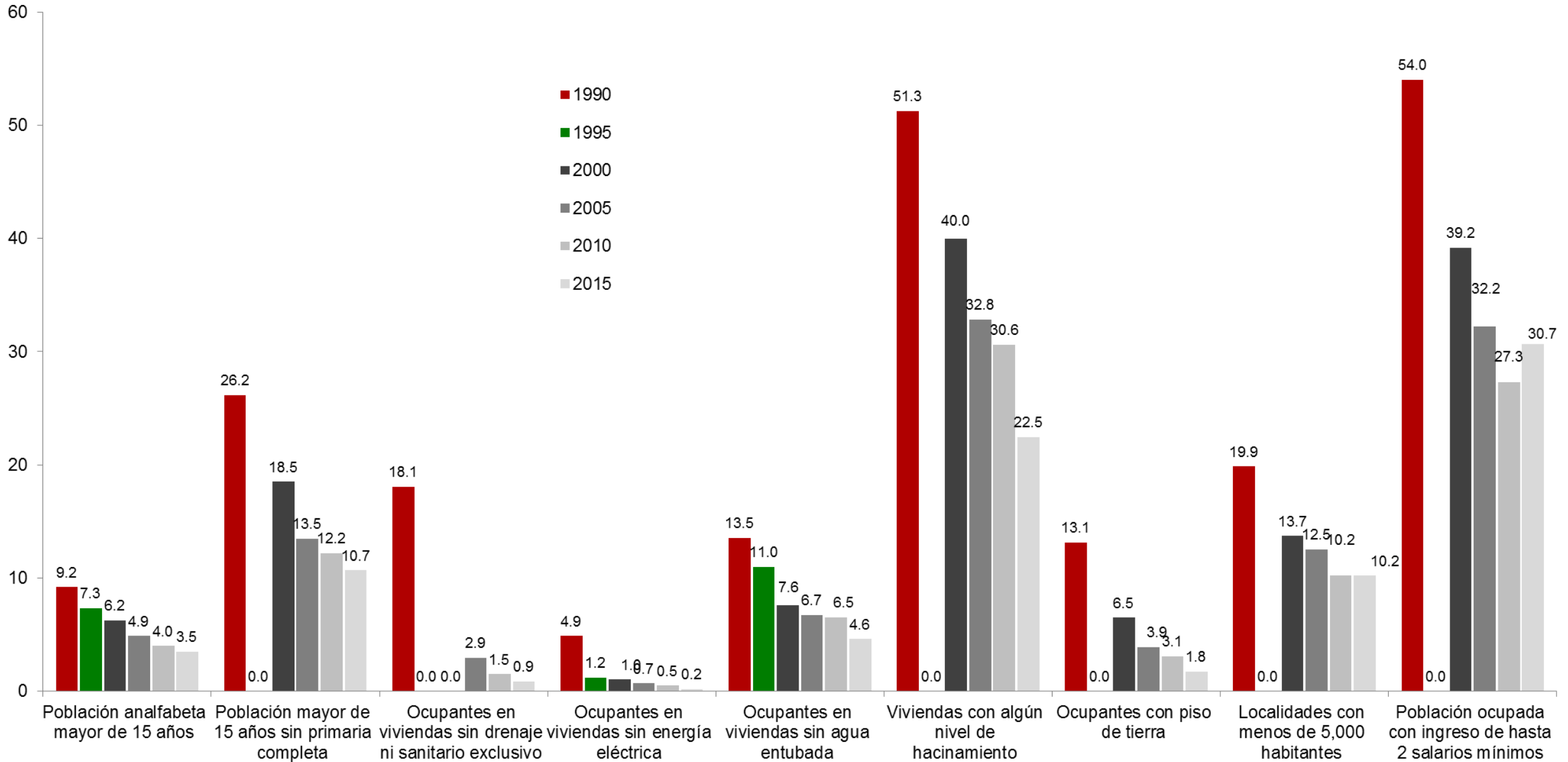
Fuente: elaborado con base en información de los Censos y Conteos de Población y Vivienda del Instituto Nacional de Estadística y Geografía (INEGI).

INDICADORES DE MARGINACIÓN EN EL MUNICIPIO DE TOLUCA

Variables	Año					
	1990	1995	2000	2005	2010	2015
Población en millones	487,612	564,476	666,596	747,512	819,561	873,536
Lugar que ocupa en el contexto nacional	2274	2278	2326	2365	2348	2334
Lugar que ocupa en el contexto estatal	106	0	109	113	0	108
Indicadores de Marginación (%)						
Población analfabeta mayor de 15 años	9.2	7.3	6.2	4.9	4.0	3.5
Población mayor de 15 años sin primaria completa	26.2	0.0	18.5	13.5	12.2	10.7
Ocupantes en viviendas sin drenaje ni sanitario exclusivo	18.1	0.0	0.0	2.9	1.5	0.9
Ocupantes en viviendas sin energía eléctrica	4.9	1.2	1.0	0.7	0.5	0.2
Ocupantes en viviendas sin agua entubada	13.5	11.0	7.6	6.7	6.5	4.6
Viviendas con algún nivel de hacinamiento	51.3	0.0	40.0	32.8	30.6	22.5
Ocupantes con piso de tierra	13.1	0.0	6.5	3.9	3.1	1.8
Localidades con menos de 5,000 habitantes	19.9	0.0	13.7	12.5	10.2	10.2
Población ocupada con ingreso de hasta 2 salarios mínimos	54.0	0.0	39.2	32.2	27.3	30.7
Índice de marginación	-1.6	-1.4	-1.6	-1.6	-1.6	-1.5
Grado de marginación	Muy bajo	Muy bajo	Muy bajo	Muy bajo	Muy bajo	Muy bajo

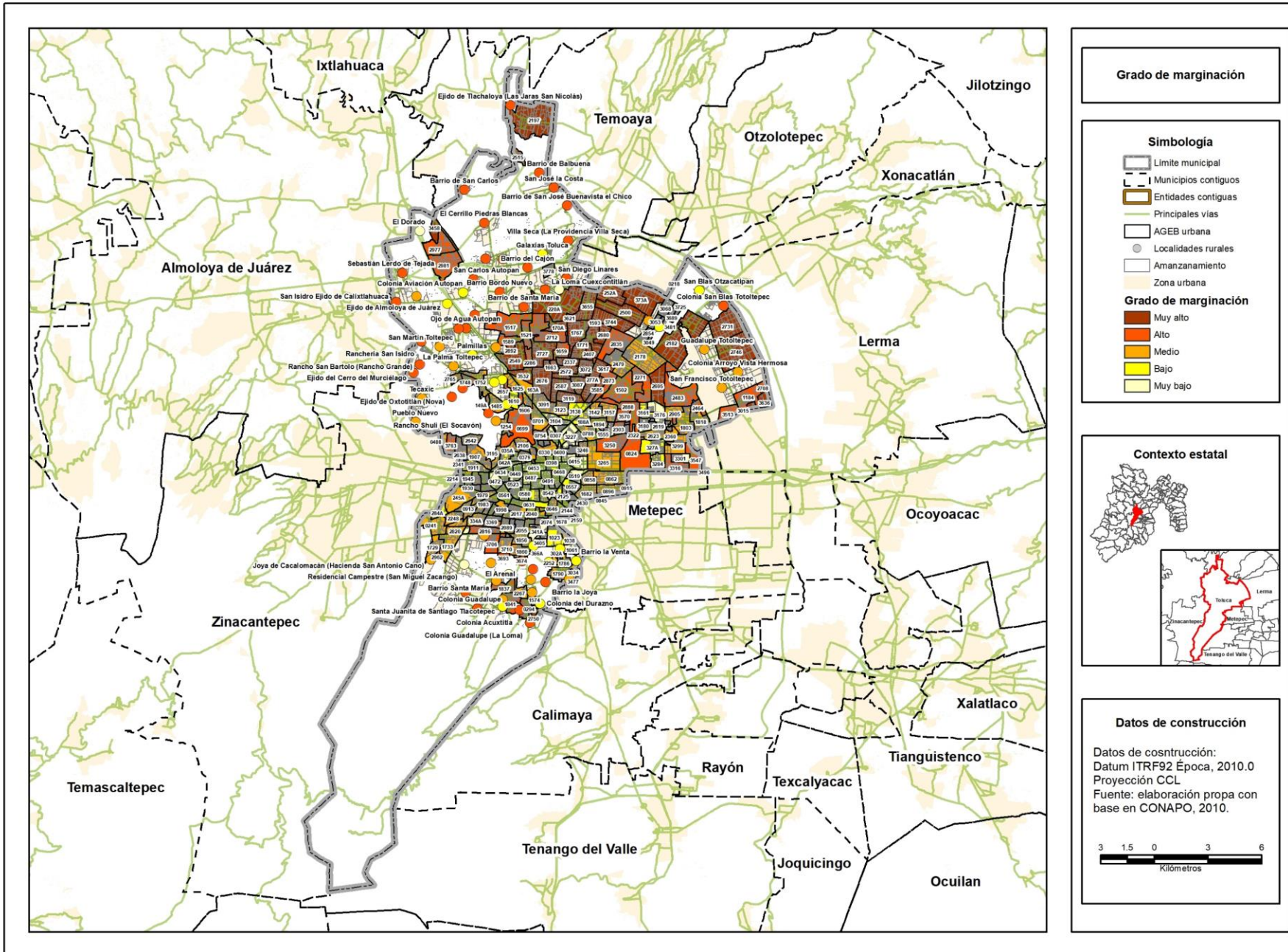
Fuente: elaboración propia con base en información del Consejo Nacional de Población (CONAPO).

INDICADORES DE MARGINACIÓN EN EL MUNICIPIO DE TOLUCA



Fuente: elaboración propia con base en información del Consejo Nacional de Población (CONAPO).

Grado de marginación urbana y rural del municipio de Toluca, 2010

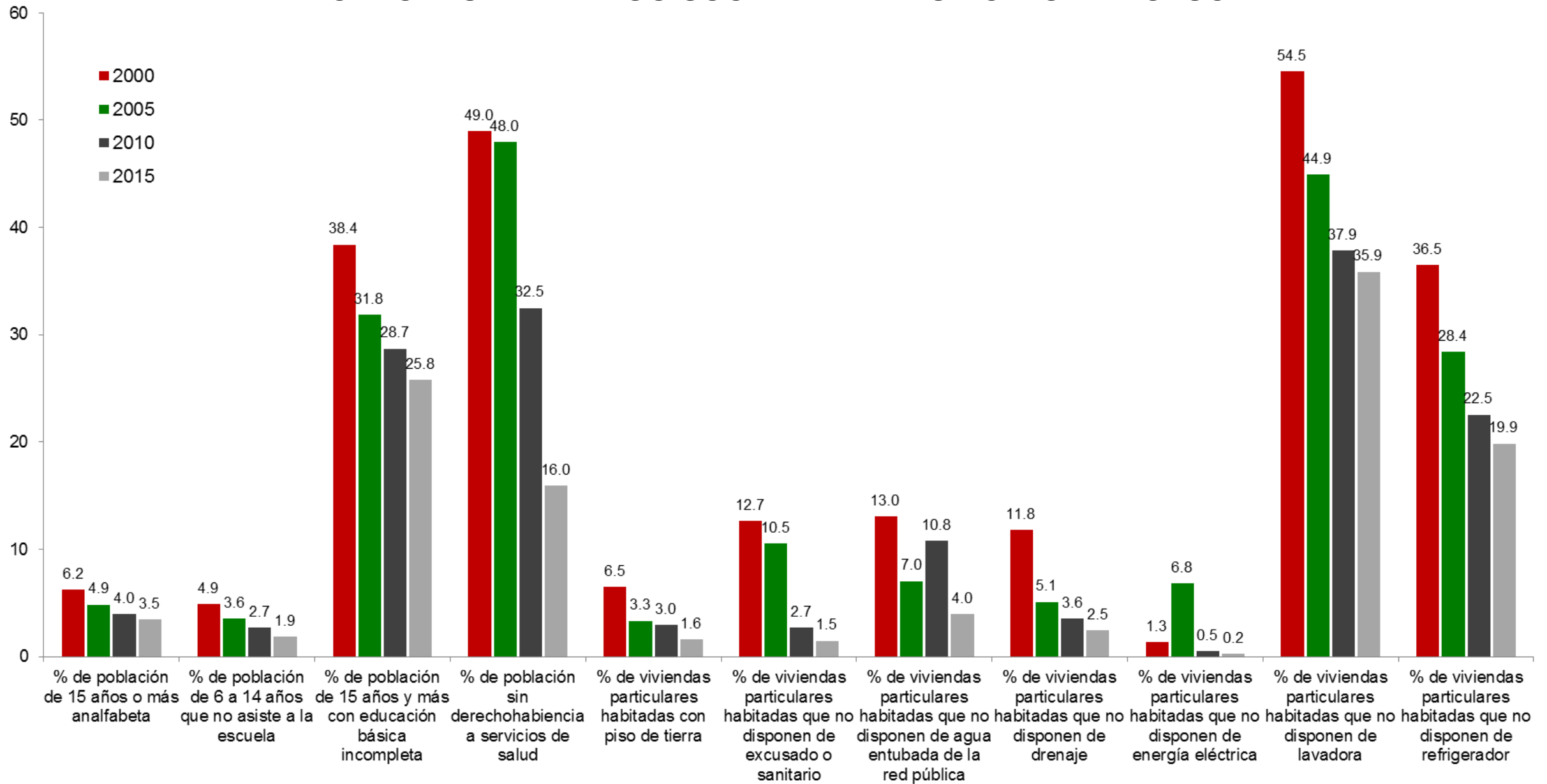


INDICADORES DE REZAGO SOCIAL EN EL MUNICIPIO DE TOLUCA

Concepto	Año			
	2000	2005	2010	2015
Población total	666,596	747,512	819,561	873,536
% de población de 15 años o más analfabeta	6	5	4	3
% de población de 6 a 14 años que no asiste a la escuela	4.88	3.55	2.69	1.89
% de población de 15 años y más con educación básica incompleta	38.40	31.84	28.69	25.80
% de población sin derechohabiencia a servicios de salud	48.95	47.98	32.48	15.96
% de viviendas particulares habitadas con piso de tierra	6.49	3.33	2.95	1.59
% de viviendas particulares habitadas que no disponen de excusado o sanitario	12.67	10.54	2.71	1.48
% de viviendas particulares habitadas que no disponen de agua entubada de la red pública	13.05	7.05	10.76	3.99
% de viviendas particulares habitadas que no disponen de drenaje	11.82	5.09	3.55	2.46
% de viviendas particulares habitadas que no disponen de energía eléctrica	1.32	6.83	0.51	0.23
% de viviendas particulares habitadas que no disponen de lavadora	54.55	44.94	37.86	35.87
% de viviendas particulares habitadas que no disponen de refrigerador	36.53	28.43	22.55	19.85
Índice de rezago social	-1.3940	-1.1475	-1.1935	-1.0563
Grado de rezago social	Muy bajo	Muy bajo	Muy bajo	Muy bajo
Lugar que ocupa en el contexto nacional	2,236	2,170	2,220	2,160

Fuente: Consejo Nacional de Evaluación de la Política de Desarrollo Social, Índice de Rezago Social, CONEVAL, México.

INDICADORES DE REZAGO SOCIAL EN EL MUNICIPIO DE TOLUCA



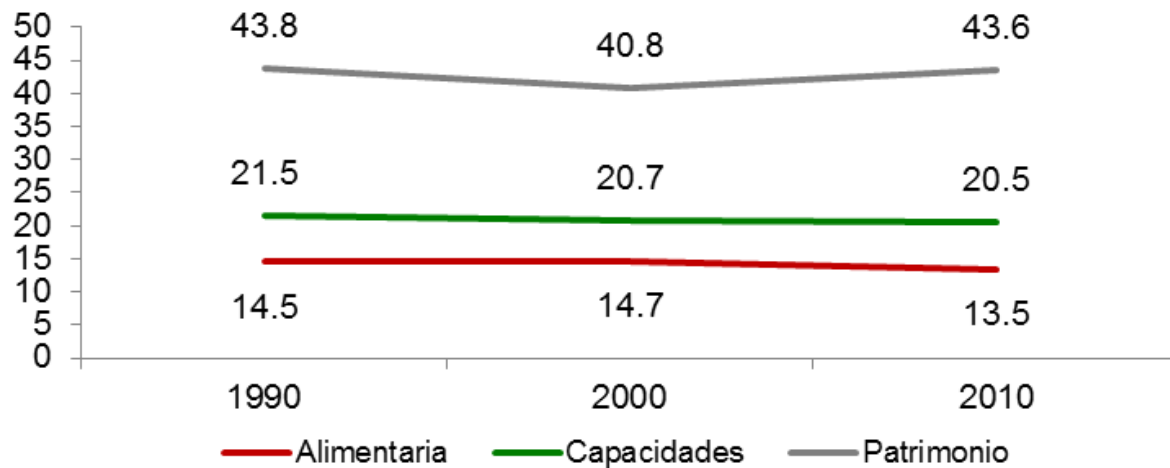
Fuente: Consejo Nacional de Evaluación de la Política de Desarrollo Social, Índice de Rezago Social, CONEVAL, México.

POBREZA POR INGRESOS EN EL MUNICIPIO DE TOLUCA

Concepto	1990	2000	2010
Alimentaria	14.5	14.7	13.5
Capacidades	21.5	20.7	20.5
Patrimonio	43.8	40.8	43.6
Coeficiente de Gini	0.4446	0.5265	0.4427

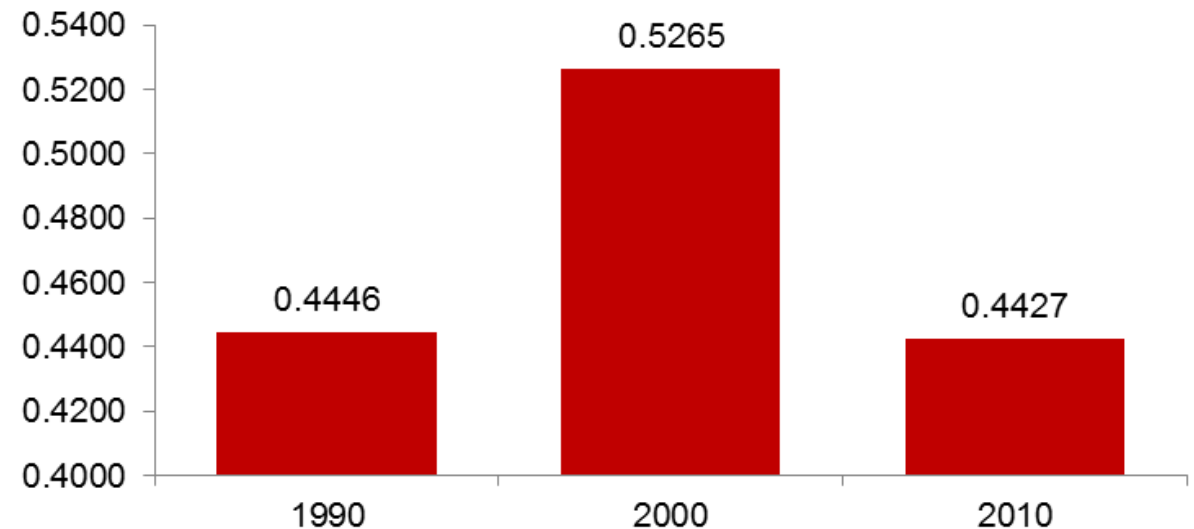
Fuente: Consejo Nacional de Evaluación de la Política de Desarrollo Social. "Evolución de la pobreza por ingresos 1990-2010". C:\Users\lamreyest\Downloads\Evolucion_pobreza_ingresos_1990_2010 (3).zip\ (Fecha de consulta: 4 de septiembre de 2017).

Pobreza por ingresos



Fuente: Consejo Nacional de Evaluación de la Política de Desarrollo Social. "Evolución de la pobreza por ingresos 1990-2010".

Coeficiente de Gini



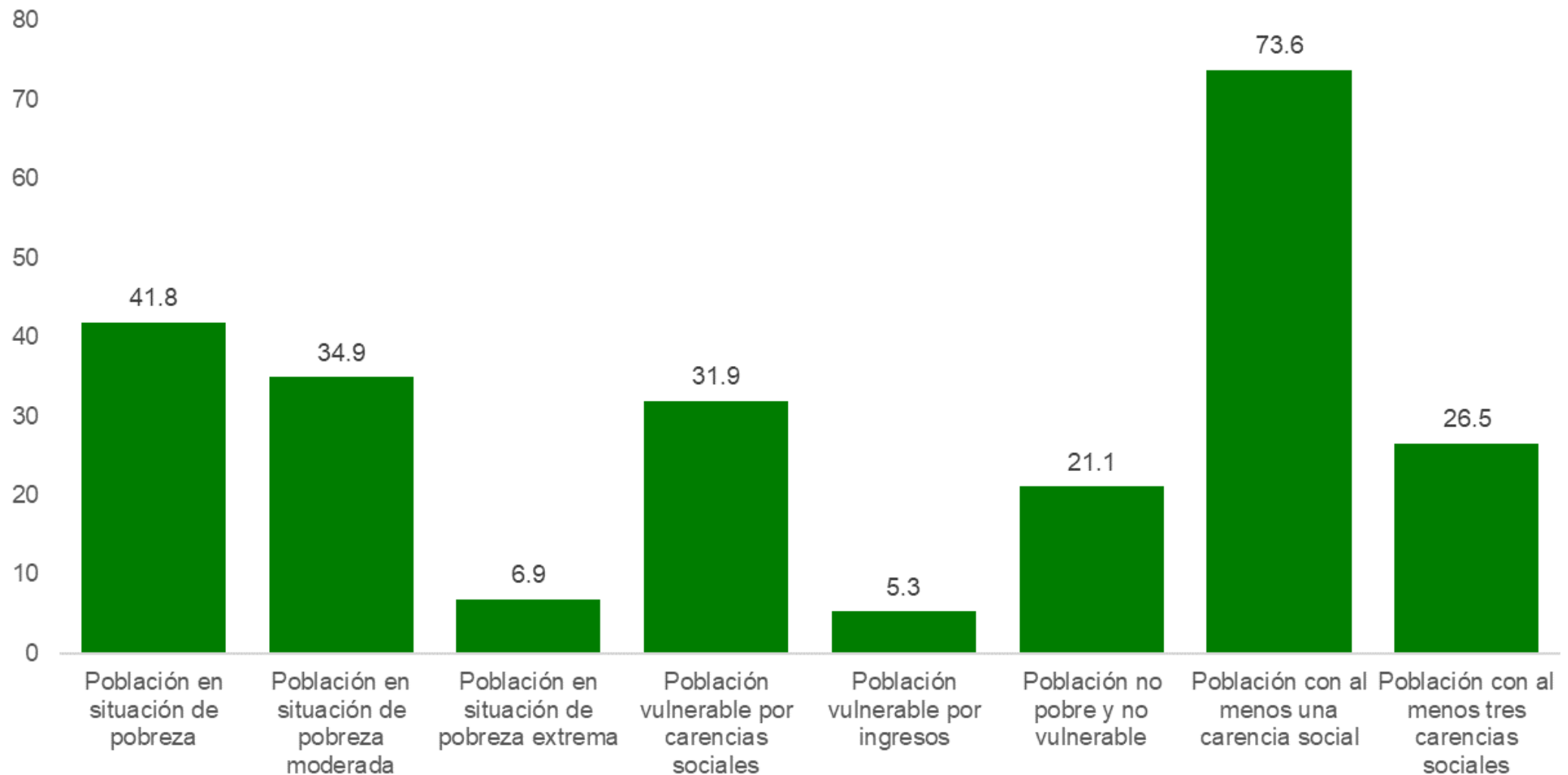
Fuente: Consejo Nacional de Evaluación de la Política de Desarrollo Social. "Evolución de la pobreza por ingresos 1990-2010".

POBREZA MULTIDIMENSIONAL EN EL MUNICIPIO DE TOLUCA, 2010

	Concepto	Porcentaje	Número de personas
Pobreza	Población en situación de pobreza	41.8	407,691
	Población en situación de pobreza moderada	34.9	340,753
	Población en situación de pobreza extrema	6.9	66,938
	Población vulnerable por carencias sociales	31.9	311,304
	Población vulnerable por ingresos	5.3	51,515
	Población no pobre y no vulnerable	21.1	205,734
Privación social	Población con al menos una carencia social	73.6	718,995
	Población con al menos tres carencias sociales	26.5	258,878
Indicadores de carencia social	Rezago educativo	16.3	159,254
	Carencia por acceso a los servicios de salud	32.1	313,846
	Carencia por acceso a la seguridad social	54.7	533,915
	Carencia por calidad y espacios de la vivienda	6.8	66,269
	Carencia por acceso a los servicios básicos en la vivienda	20.1	195,944
	Carencia por acceso a la alimentación	33.7	328,718
Bienestar	Población con un ingreso inferior a la línea de bienestar mínimo	12.2	119,425
	Población con un ingreso inferior a la línea de bienestar	47.0	459,206

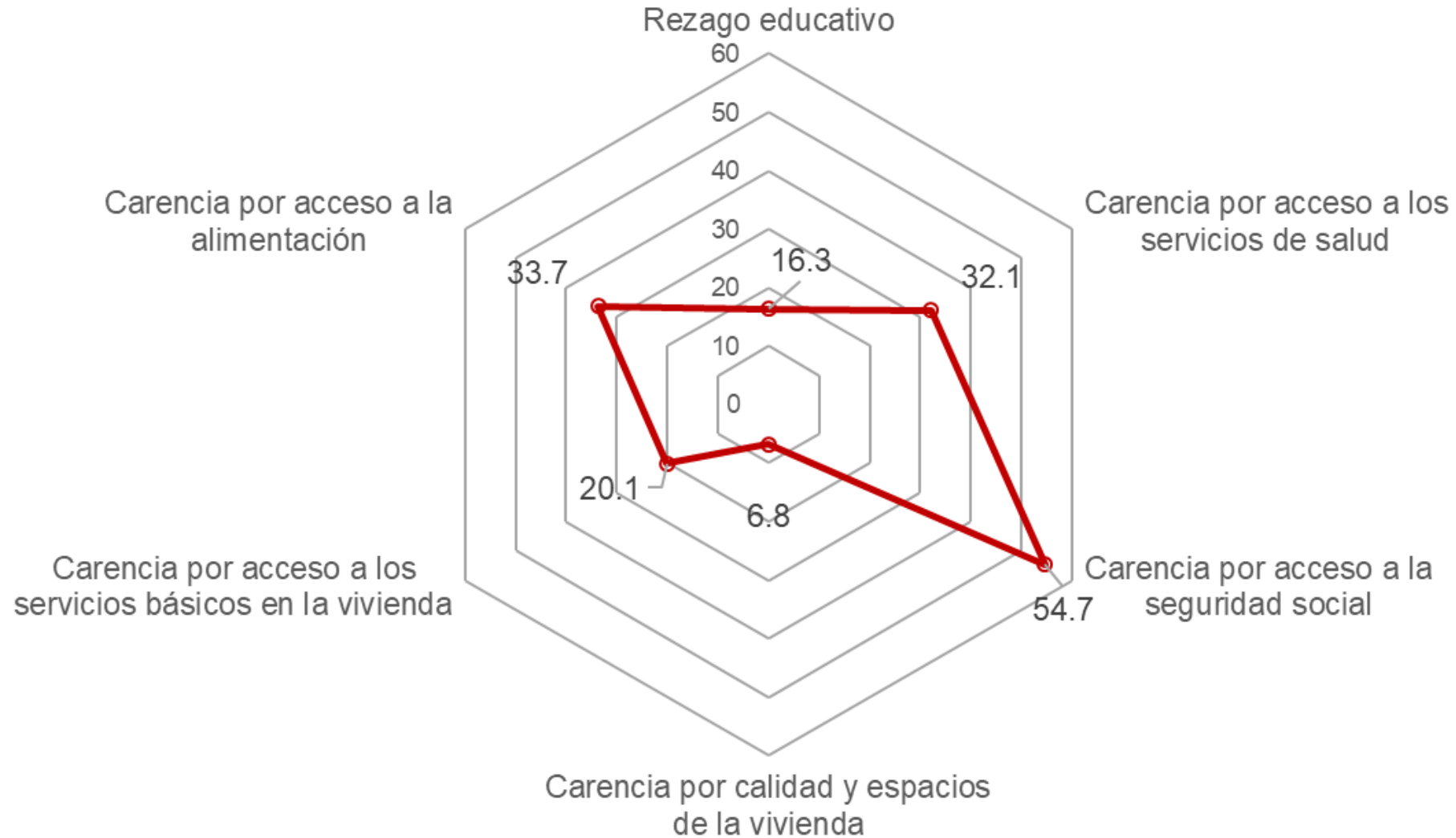
Fuente: estimaciones del CONEVAL con base en el MCS-ENIGH 2010 y la muestra del Censo de Población y Vivienda 2010.

INDICADORES DE POBREZA MULTIDIMENSIONAL Y PRIVACIÓN SOCIAL EN EL MUNICIPIO DE TOLUCA, 2010



Fuente: estimaciones del CONEVAL con base en el MCS-ENIGH 2010 y la muestra del Censo de Población y Vivienda 2010.

INDICADORES DE CARENCIA SOCIAL EN EL MUNICIPIO DE TOLUCA, 2010



Fuente: estimaciones del CONEVAL con base en el MCS-ENIGH 2010 y la muestra del Censo de Población y Vivienda 2010.