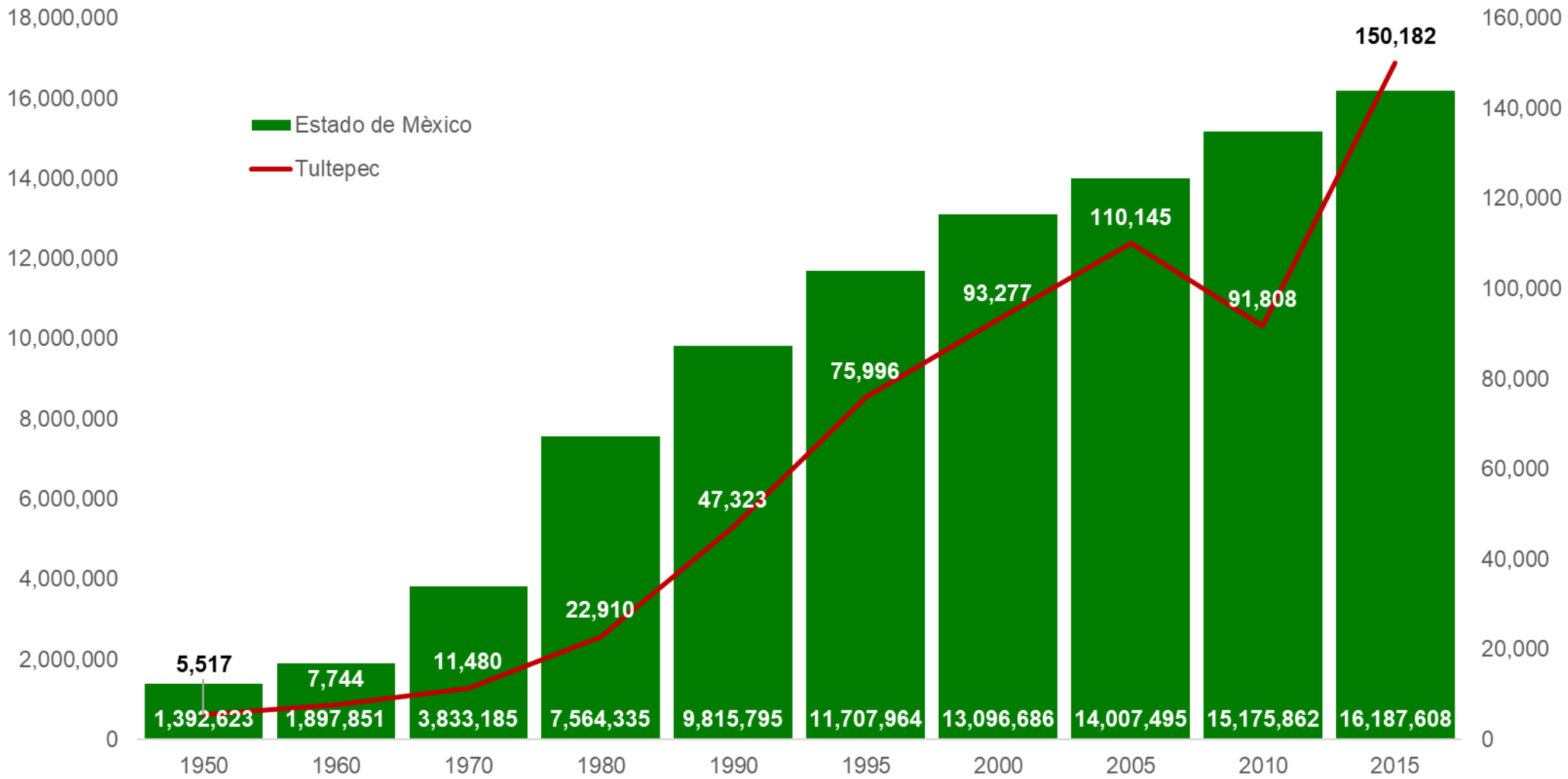


**LA POLÍTICA SOCIAL EN EL MUNICIPIO DE
TULTEPEC. EVOLUCIÓN, SITUACIÓN ACTUAL Y
PERSPECTIVA PARA EL PERIODO 2017-2023**

EVOLUCIÓN DE LA POBLACIÓN EN EL MUNICIPIO DE TULTEPEC



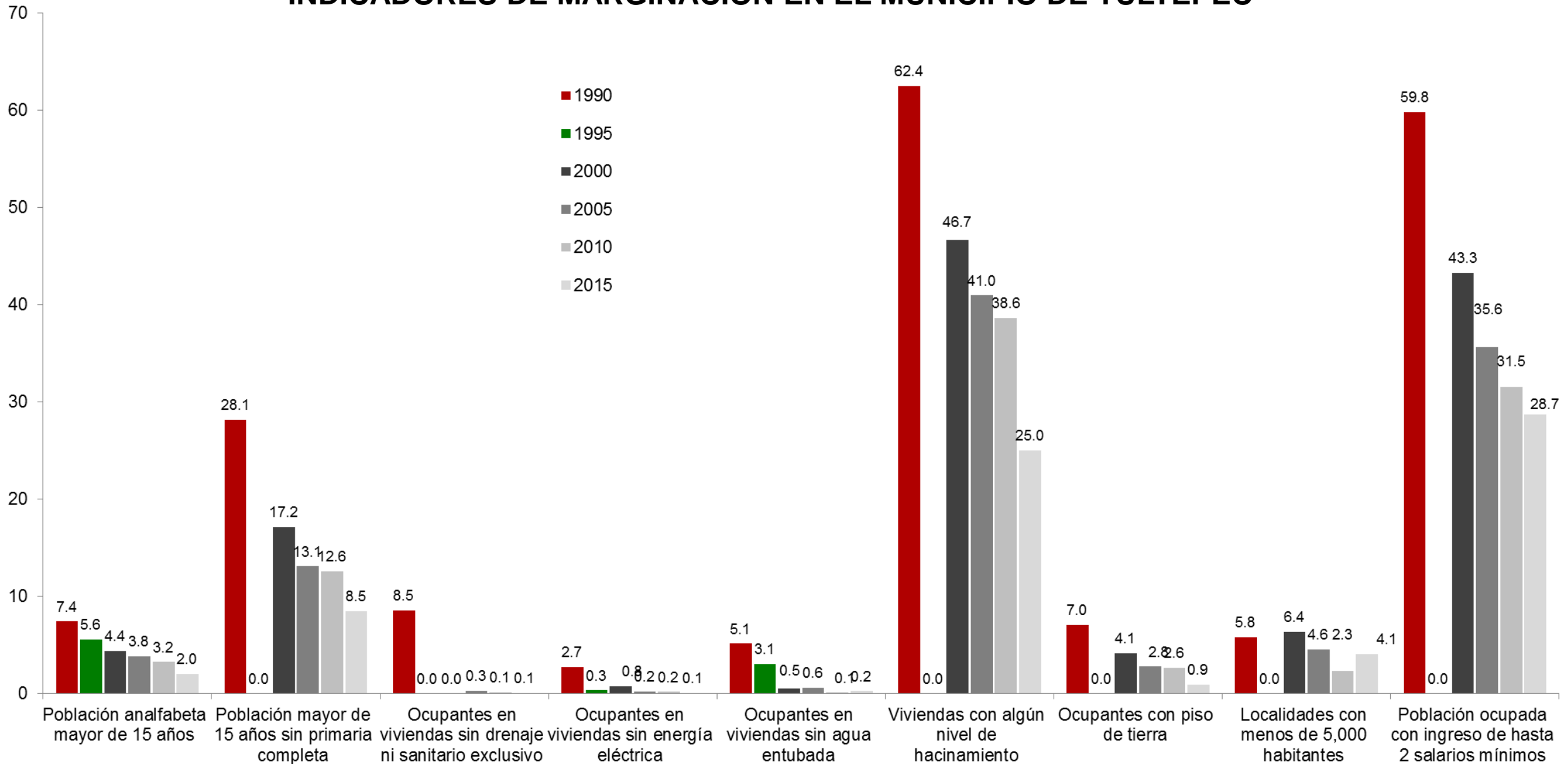
Fuente: elaborado con base en información de los Censos y Conteos de Población y Vivienda del Instituto Nacional de Estadística y Geografía (INEGI).

INDICADORES DE MARGINACIÓN EN EL MUNICIPIO DE TULTEPEC

Variables	Año					
	1990	1995	2000	2005	2010	2015
Población en millones	47,323	75,996	93,277	110,145	91,808	150,182
Lugar que ocupa en el contexto nacional	2278	2211	2344	2367	2340	2394
Lugar que ocupa en el contexto estatal	107	0	111	114	0	115
Indicadores de Marginación (%)						
Población analfabeta mayor de 15 años	7.4	5.6	4.4	3.8	3.2	2.0
Población mayor de 15 años sin primaria completa	28.1	0.0	17.2	13.1	12.6	8.5
Ocupantes en viviendas sin drenaje ni sanitario exclusivo	8.5	0.0	0.0	0.3	0.1	0.1
Ocupantes en viviendas sin energía eléctrica	2.7	0.3	0.8	0.2	0.2	0.1
Ocupantes en viviendas sin agua entubada	5.1	3.1	0.5	0.6	0.1	0.2
Viviendas con algún nivel de hacinamiento	62.4	0.0	46.7	41.0	38.6	25.0
Ocupantes con piso de tierra	7.0	0.0	4.1	2.8	2.6	0.9
Localidades con menos de 5,000 habitantes	5.8	0.0	6.4	4.6	2.3	4.1
Población ocupada con ingreso de hasta 2 salarios mínimos	59.8	0.0	43.3	35.6	31.5	28.7
Índice de marginación	-1.6	-1.3	-1.7	-1.6	-1.6	-1.6
Grado de marginación	Muy bajo	Muy bajo	Muy bajo	Muy bajo	Muy bajo	Muy bajo

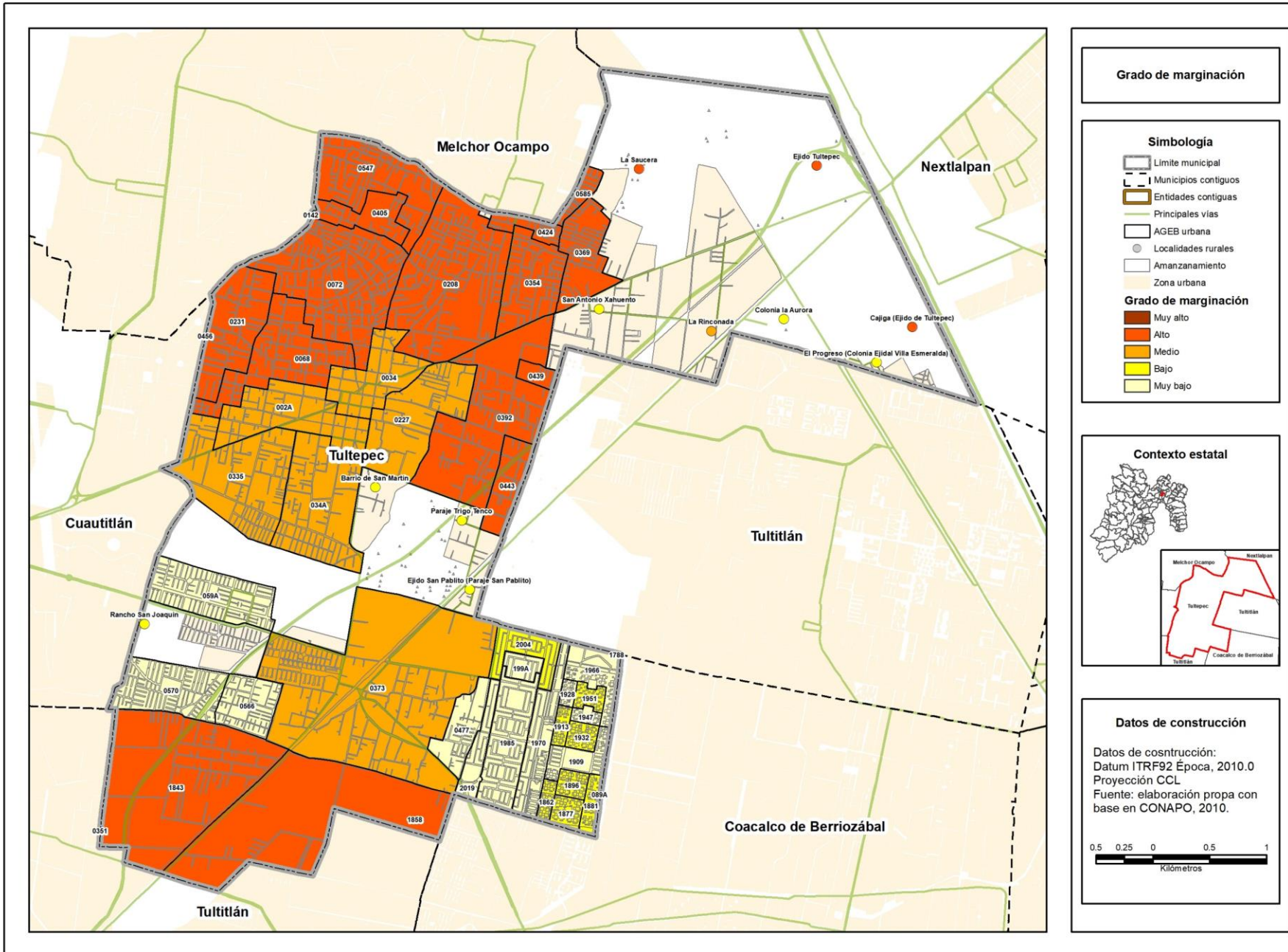
Fuente: elaboración propia con base en información del Consejo Nacional de Población (CONAPO).

INDICADORES DE MARGINACIÓN EN EL MUNICIPIO DE TULTEPEC



Fuente: elaboración propia con base en información del Consejo Nacional de Población (CONAPO).

Grado de marginación urbana y rural del municipio de Tultepec, 2010

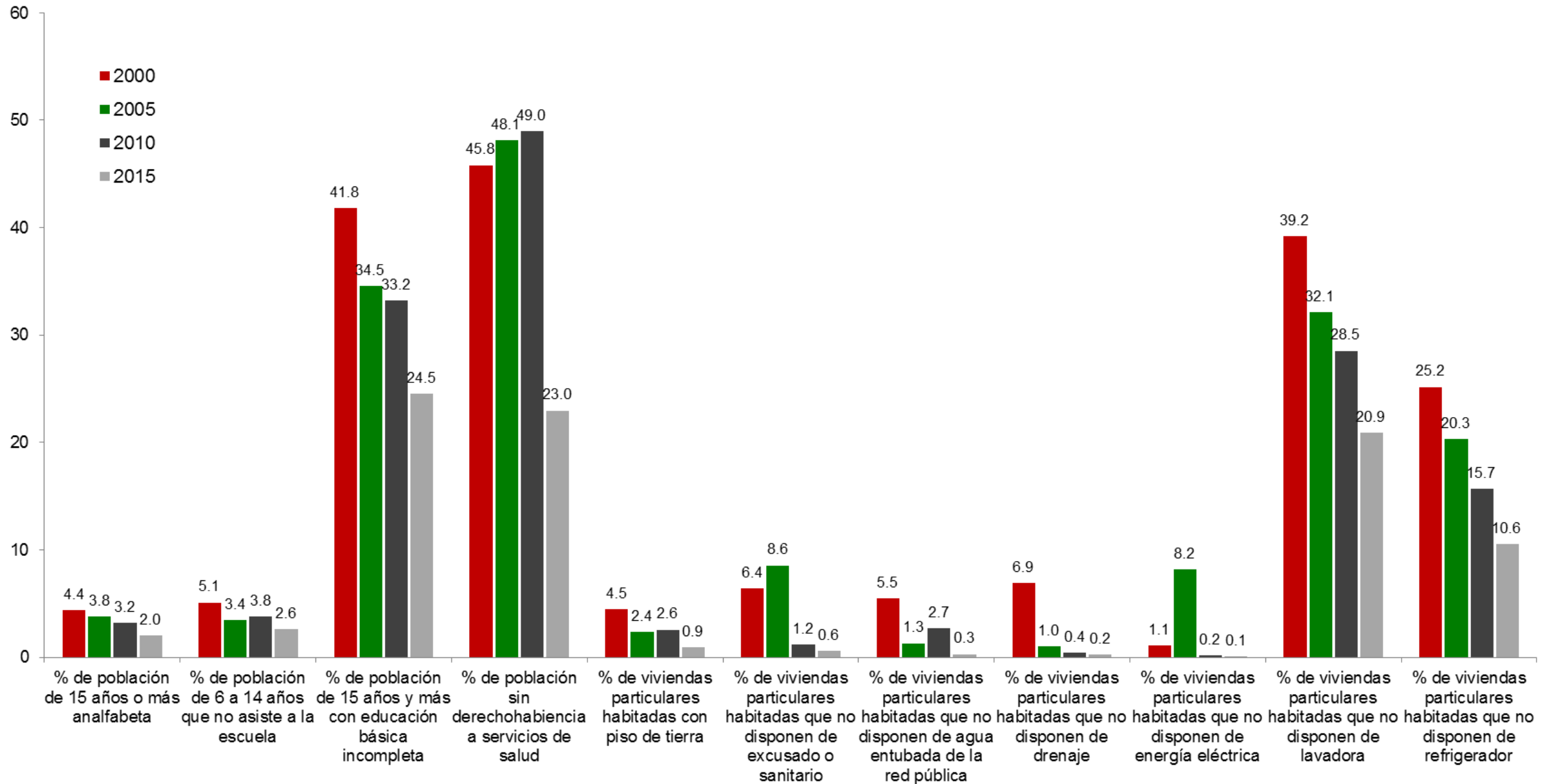


INDICADORES DE REZAGO SOCIAL EN EL MUNICIPIO DE TULTEPEC

Concepto	Año			
	2000	2005	2010	2015
Población total	93,277	110,145	91,808	150,182
% de población de 15 años o más analfabeta	4	4	3	2
% de población de 6 a 14 años que no asiste a la escuela	5.11	3.44	3.81	2.59
% de población de 15 años y más con educación básica incompleta	41.80	34.54	33.20	24.50
% de población sin derechohabiencia a servicios de salud	45.82	48.14	48.98	22.96
% de viviendas particulares habitadas con piso de tierra	4.45	2.37	2.57	0.93
% de viviendas particulares habitadas que no disponen de excusado o sanitario	6.40	8.55	1.16	0.57
% de viviendas particulares habitadas que no disponen de agua entubada de la red pública	5.49	1.30	2.70	0.30
% de viviendas particulares habitadas que no disponen de drenaje	6.93	0.99	0.41	0.24
% de viviendas particulares habitadas que no disponen de energía eléctrica	1.08	8.16	0.17	0.12
% de viviendas particulares habitadas que no disponen de lavadora	39.19	32.13	28.53	20.91
% de viviendas particulares habitadas que no disponen de refrigerador	25.17	20.31	15.69	10.55
Índice de rezago social	-1.6478	-1.2240	-1.2569	-1.3463
Grado de rezago social	Muy bajo	Muy bajo	Muy bajo	Muy bajo
Lugar que ocupa en el contexto nacional	2,333	2,216	2,262	2,387

Fuente: Consejo Nacional de Evaluación de la Política de Desarrollo Social, Índice de Rezago Social, CONEVAL, México.

INDICADORES DE REZAGO SOCIAL EN EL MUNICIPIO DE TULTEPEC



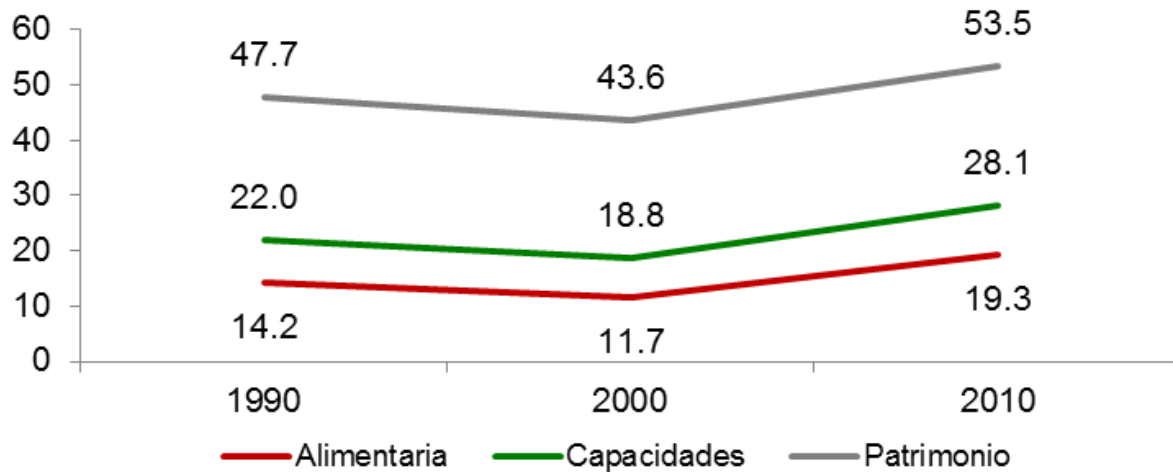
Fuente: Consejo Nacional de Evaluación de la Política de Desarrollo Social, Índice de Rezago Social, CONEVAL, México.

POBREZA POR INGRESOS EN EL MUNICIPIO DE TULTEPEC

Concepto	1990	2000	2010
Alimentaria	14.2	11.7	19.3
Capacidades	22.0	18.8	28.1
Patrimonio	47.7	43.6	53.5
Coeficiente de Gini	0.3981	0.4086	0.3826

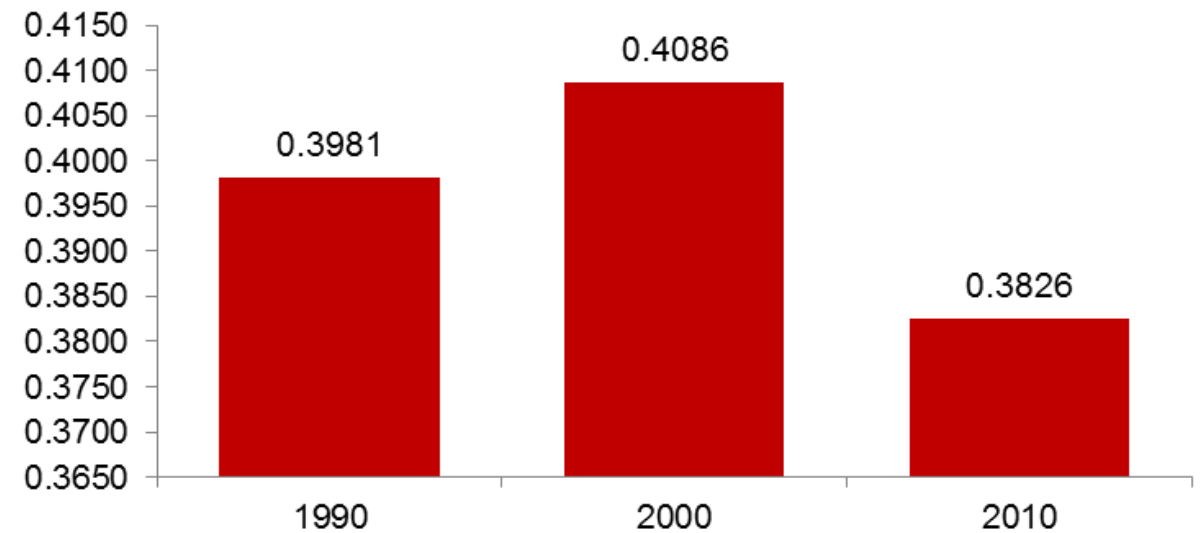
Fuente: Consejo Nacional de Evaluación de la Política de Desarrollo Social. "Evolución de la pobreza por ingresos 1990-2010". C:\Users\amreyest\Downloads\Evolucion_pobreza_ingresos_1990_2010 (3).zip
(Fecha de consulta: 4 de septiembre de 2017).

Pobreza por ingresos



Fuente: Consejo Nacional de Evaluación de la Política de Desarrollo Social. "Evolución de la pobreza por ingresos 1990-2010".

Coeficiente de Gini



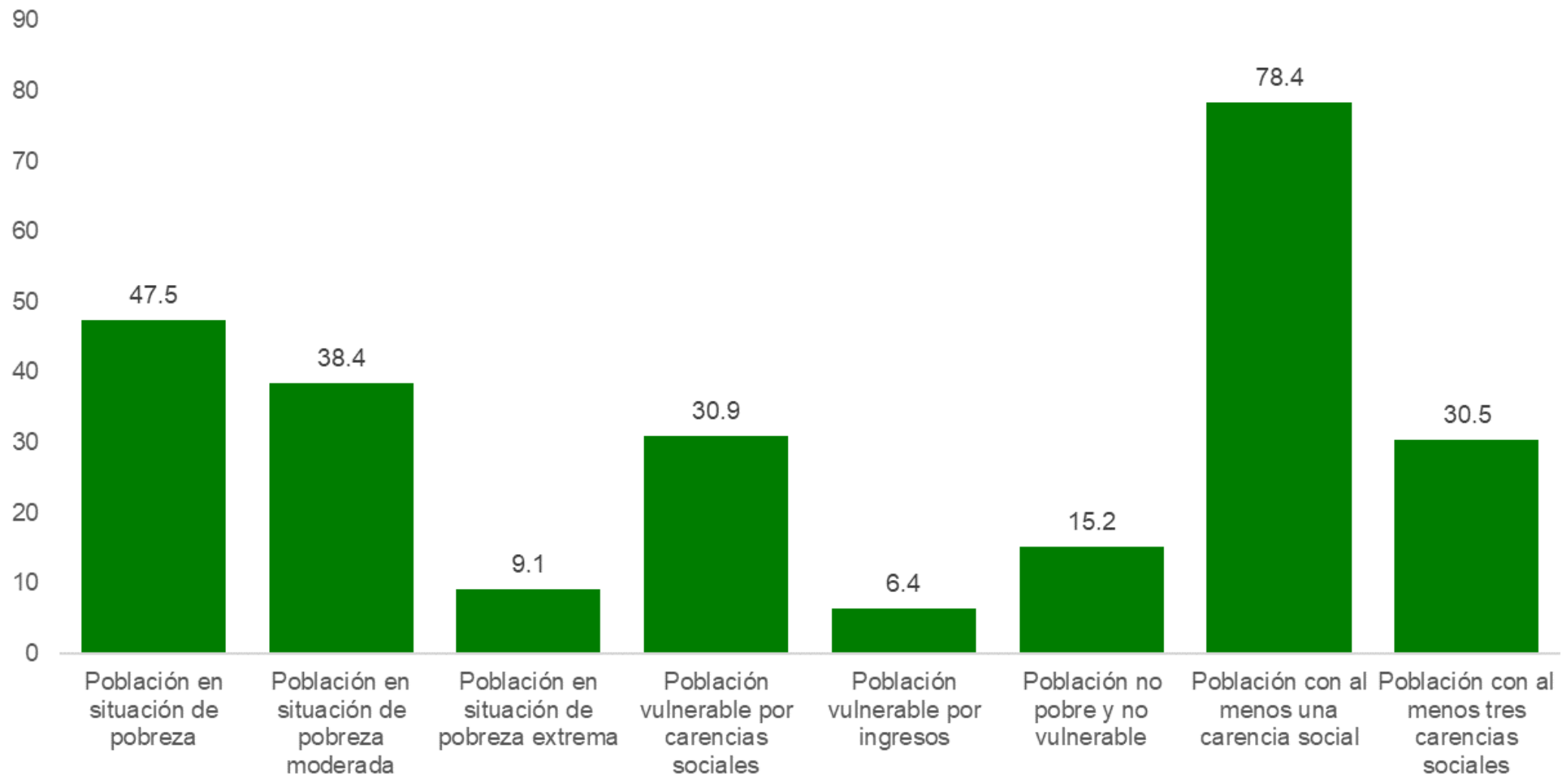
Fuente: Consejo Nacional de Evaluación de la Política de Desarrollo Social. "Evolución de la pobreza por ingresos 1990-2010".

POBREZA MULTIDIMENSIONAL EN EL MUNICIPIO DE TULTEPEC, 2010

	Concepto	Porcentaje	Número de personas
Pobreza	Población en situación de pobreza	47.5	42,138
	Población en situación de pobreza moderada	38.4	34,087
	Población en situación de pobreza extrema	9.1	8,051
	Población vulnerable por carencias sociales	30.9	27,401
	Población vulnerable por ingresos	6.4	5,703
	Población no pobre y no vulnerable	15.2	13,499
Privación social	Población con al menos una carencia social	78.4	69,539
	Población con al menos tres carencias sociales	30.5	27,028
Indicadores de carencia social	Rezago educativo	20.0	17,751
	Carencia por acceso a los servicios de salud	49.0	43,494
	Carencia por acceso a la seguridad social	61.1	54,203
	Carencia por calidad y espacios de la vivienda	14.0	12,463
	Carencia por acceso a los servicios básicos en la vivienda	2.4	2,119
	Carencia por acceso a la alimentación	34.4	30,559
Bienestar	Población con un ingreso inferior a la línea de bienestar mínimo	15.2	13,500
	Población con un ingreso inferior a la línea de bienestar	53.9	47,841

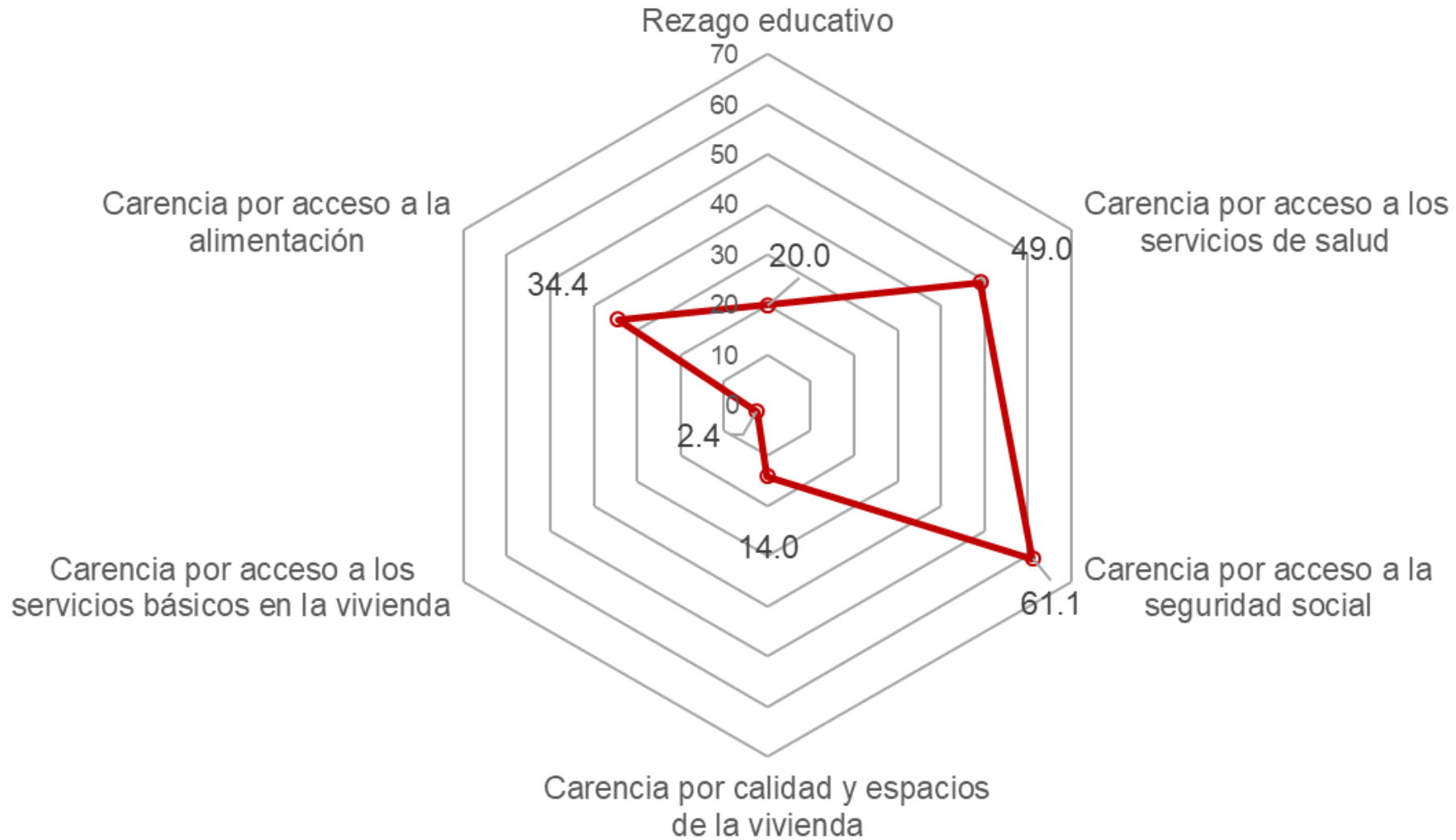
Fuente: estimaciones del CONEVAL con base en el MCS-ENIGH 2010 y la muestra del Censo de Población y Vivienda 2010.

INDICADORES DE POBREZA MULTIDIMENSIONAL Y PRIVACIÓN SOCIAL EN EL MUNICIPIO DE TULTEPEC, 2010



Fuente: estimaciones del CONEVAL con base en el MCS-ENIGH 2010 y la muestra del Censo de Población y Vivienda 2010.

INDICADORES DE CARENCIA SOCIAL EN EL MUNICIPIO DE TULTEPEC, 2010



Fuente: estimaciones del CONEVAL con base en el MCS-ENIGH 2010 y la muestra del Censo de Población y Vivienda 2010.