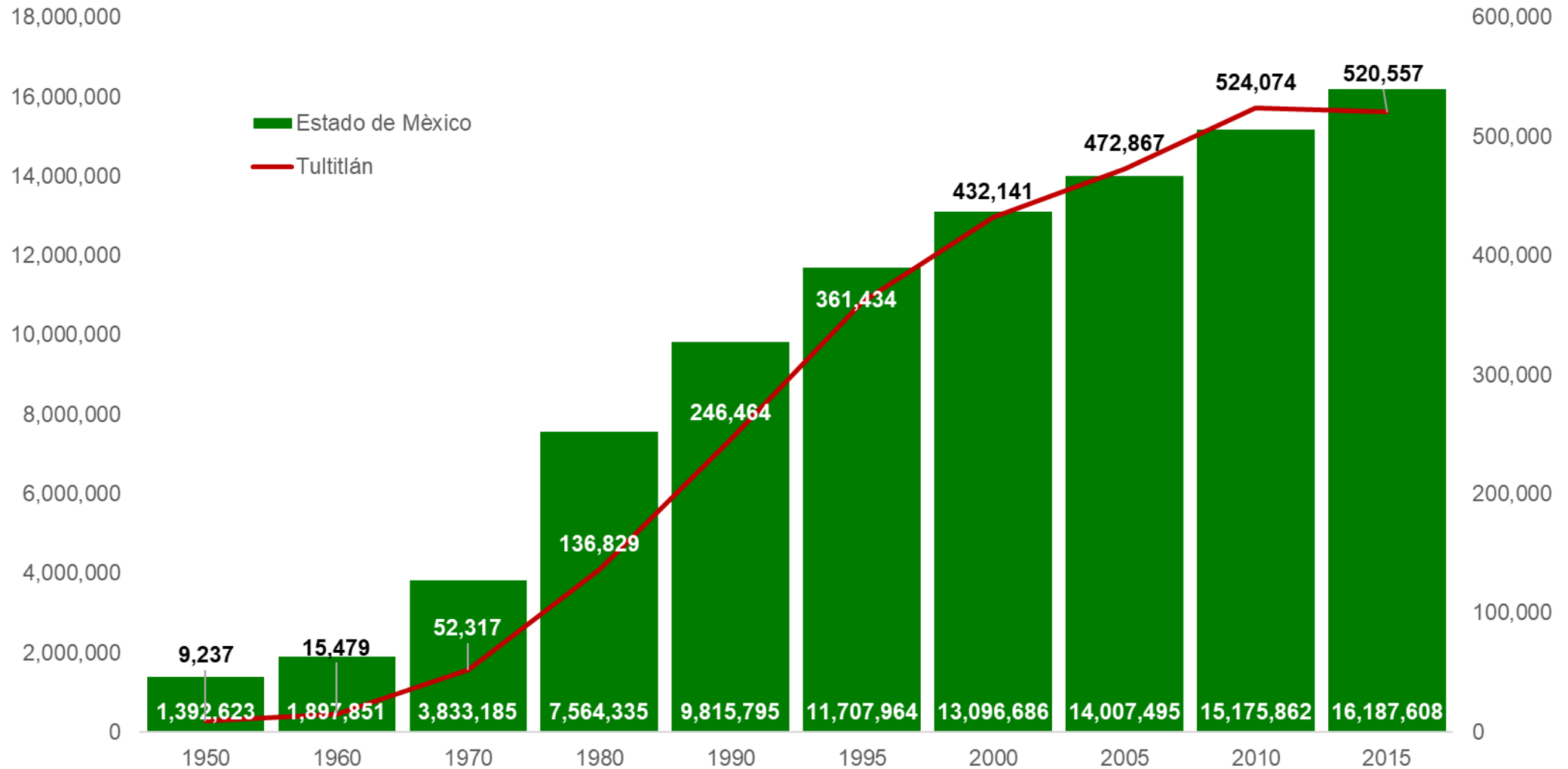


**LA POLÍTICA SOCIAL EN EL MUNICIPIO DE
TULTITLÁN. EVOLUCIÓN, SITUACIÓN ACTUAL Y
PERSPECTIVA PARA EL PERIODO 2017-2023**

EVOLUCIÓN DE LA POBLACIÓN EN EL MUNICIPIO DE TULTITLÁN



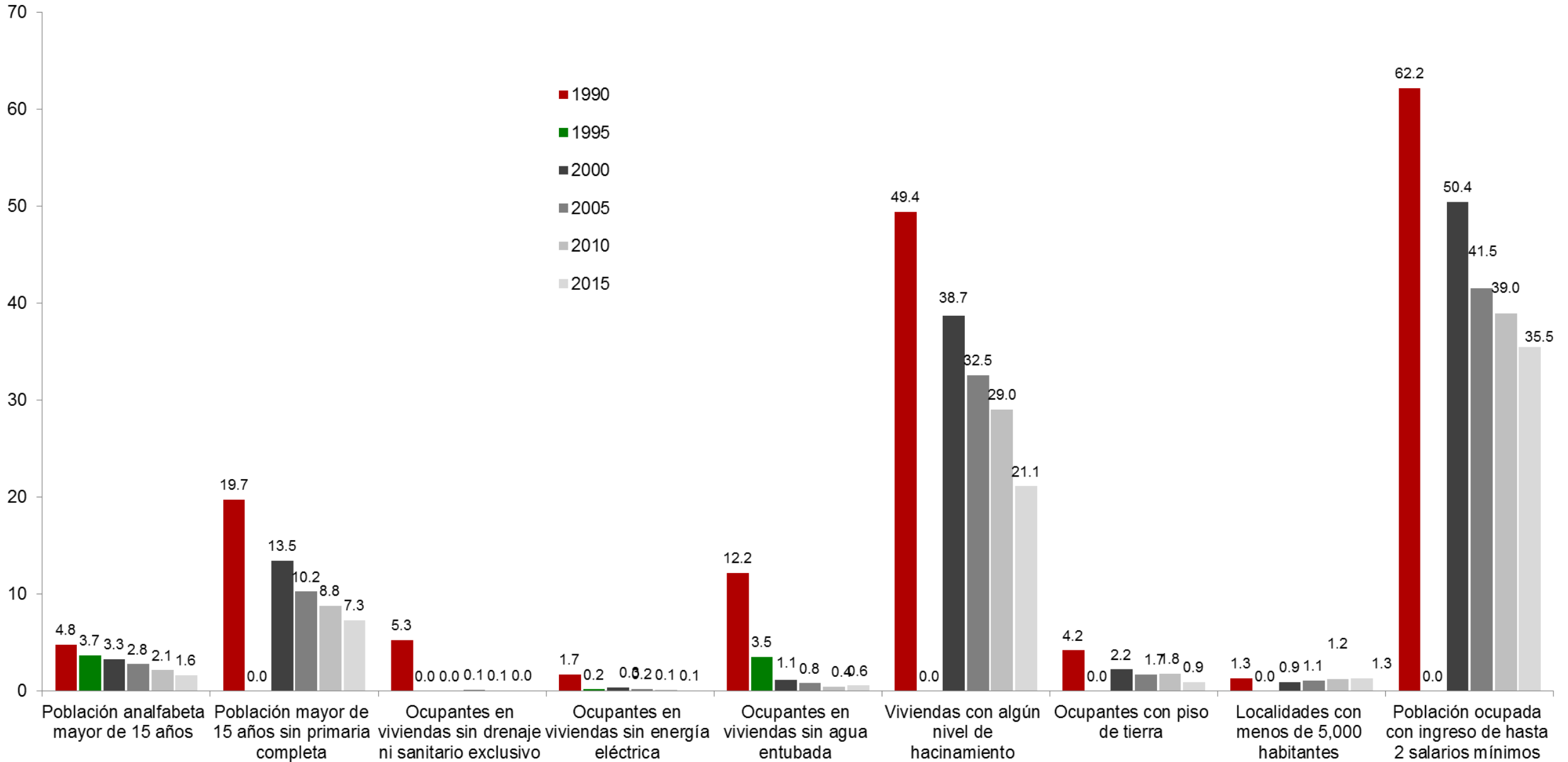
Fuente: elaborado con base en información de los Censos y Conteos de Población y Vivienda del Instituto Nacional de Estadística y Geografía (INEGI).

INDICADORES DE MARGINACIÓN EN EL MUNICIPIO DE TULTITLÁN

Variables	Año					
	1990	1995	2000	2005	2010	2015
Población en millones	246,464	361,434	432,141	472,867	524,074	520,557
Lugar que ocupa en el contexto nacional	2350	2357	2384	2402	2395	2403
Lugar que ocupa en el contexto estatal	114	0	115	118	0	117
Indicadores de Marginación (%)						
Población analfabeta mayor de 15 años	4.8	3.7	3.3	2.8	2.1	1.6
Población mayor de 15 años sin primaria completa	19.7	0.0	13.5	10.2	8.8	7.3
Ocupantes en viviendas sin drenaje ni sanitario exclusivo	5.3	0.0	0.0	0.1	0.1	0.0
Ocupantes en viviendas sin energía eléctrica	1.7	0.2	0.3	0.2	0.1	0.1
Ocupantes en viviendas sin agua entubada	12.2	3.5	1.1	0.8	0.4	0.6
Viviendas con algún nivel de hacinamiento	49.4	0.0	38.7	32.5	29.0	21.1
Ocupantes con piso de tierra	4.2	0.0	2.2	1.7	1.8	0.9
Localidades con menos de 5,000 habitantes	1.3	0.0	0.9	1.1	1.2	1.3
Población ocupada con ingreso de hasta 2 salarios mínimos	62.2	0.0	50.4	41.5	39.0	35.5
Índice de marginación	-1.9	-1.6	-1.8	-1.8	-1.7	-1.7
Grado de marginación	Muy bajo	Muy bajo	Muy bajo	Muy bajo	Muy bajo	Muy bajo

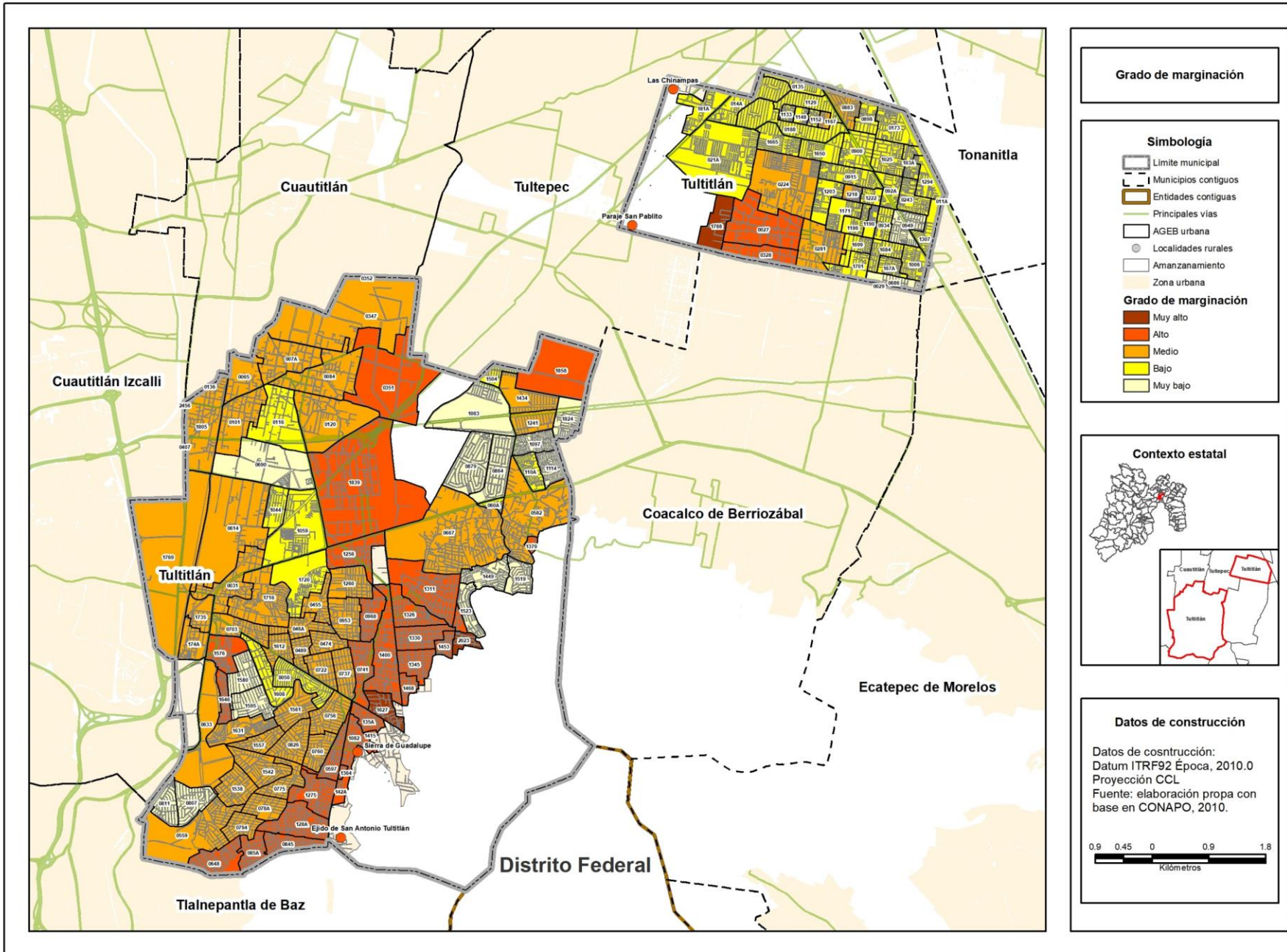
Fuente: elaboración propia con base en información del Consejo Nacional de Población (CONAPO).

INDICADORES DE MARGINACIÓN EN EL MUNICIPIO DE TULTITLÁN



Fuente: elaboración propia con base en información del Consejo Nacional de Población (CONAPO).

Grado de marginación urbana y rural del municipio de Tultitlán, 2010

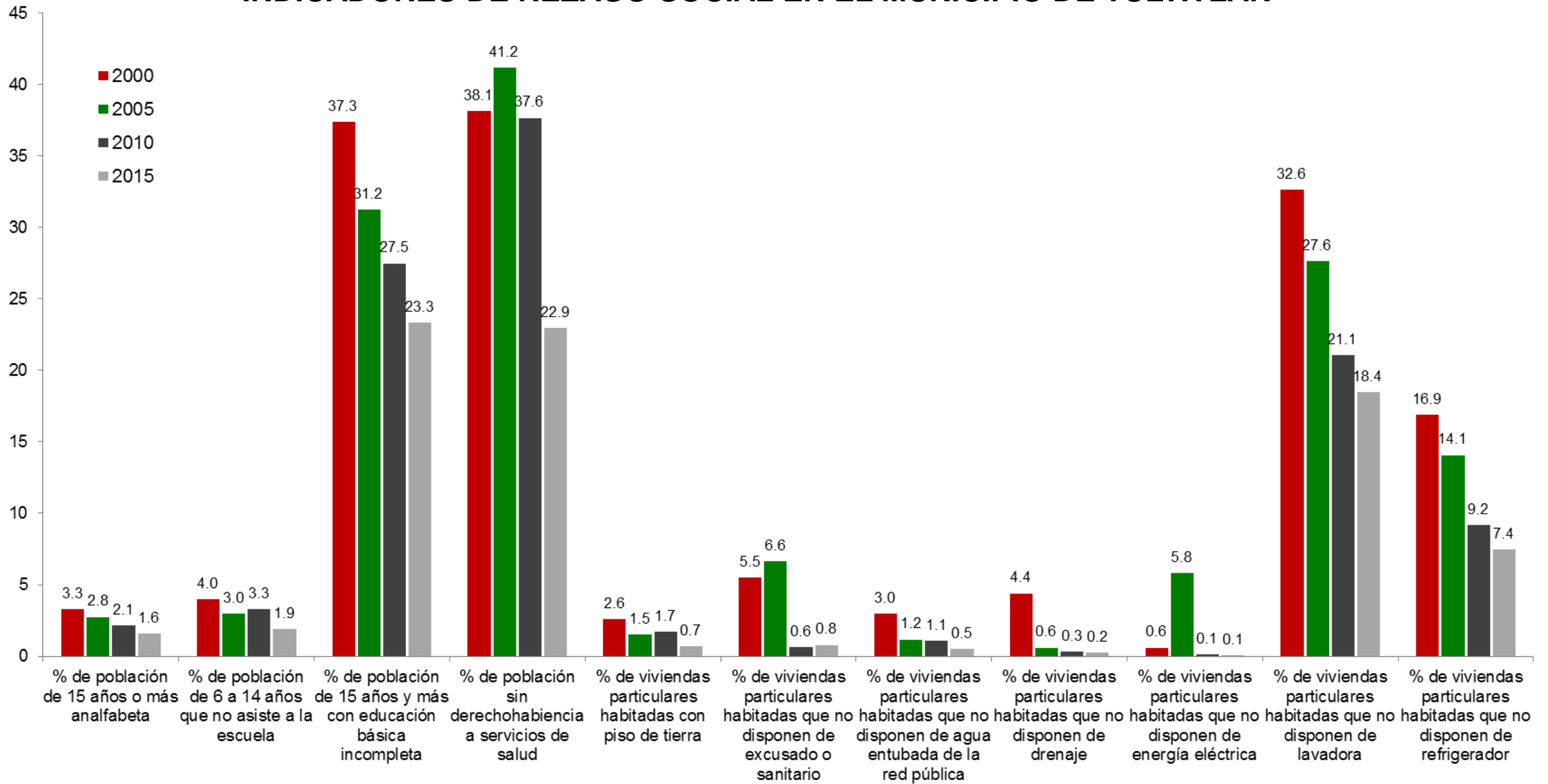


INDICADORES DE REZAGO SOCIAL EN EL MUNICIPIO DE TULTITLÁN

Concepto	Año			
	2000	2005	2010	2015
Población total	432,141	472,867	524,074	520,557
% de población de 15 años o más analfabeta	3	3	2	2
% de población de 6 a 14 años que no asiste a la escuela	3.98	2.97	3.27	1.92
% de población de 15 años y más con educación básica incompleta	37.35	31.22	27.46	23.34
% de población sin derechohabiencia a servicios de salud	38.13	41.17	37.64	22.94
% de viviendas particulares habitadas con piso de tierra	2.59	1.50	1.70	0.72
% de viviendas particulares habitadas que no disponen de excusado o sanitario	5.49	6.65	0.61	0.80
% de viviendas particulares habitadas que no disponen de agua entubada de la red pública	2.98	1.17	1.08	0.52
% de viviendas particulares habitadas que no disponen de drenaje	4.39	0.60	0.30	0.23
% de viviendas particulares habitadas que no disponen de energía eléctrica	0.60	5.83	0.11	0.06
% de viviendas particulares habitadas que no disponen de lavadora	32.61	27.61	21.07	18.45
% de viviendas particulares habitadas que no disponen de refrigerador	16.88	14.07	9.16	7.45
Índice de rezago social	-1.8855	-1.4771	-1.5131	-1.4267
Grado de rezago social	Muy bajo	Muy bajo	Muy bajo	Muy bajo
Lugar que ocupa en el contexto nacional	2,405	2,361	2,399	2,416

Fuente: Consejo Nacional de Evaluación de la Política de Desarrollo Social, Índice de Rezago Social, CONEVAL, México.

INDICADORES DE REZAGO SOCIAL EN EL MUNICIPIO DE TULTITLÁN



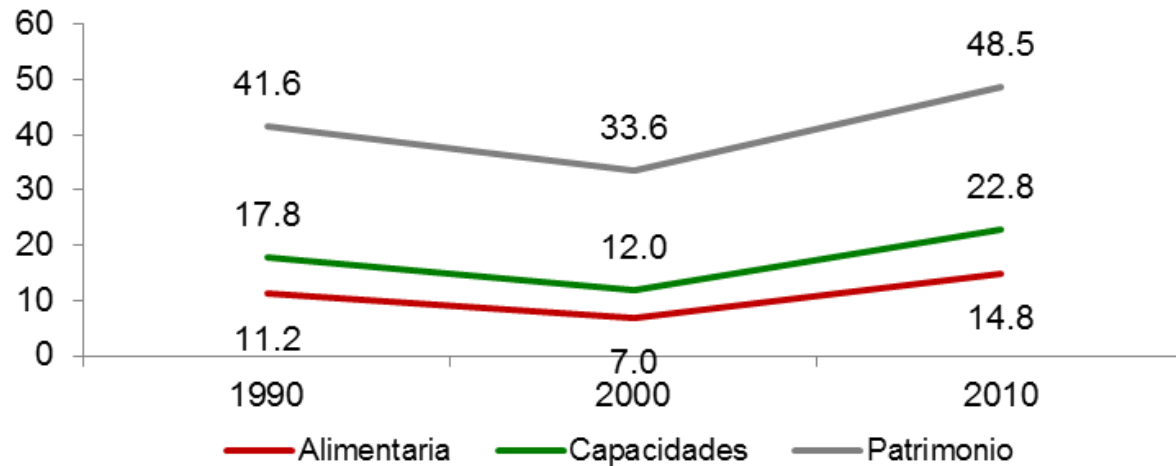
Fuente: Consejo Nacional de Evaluación de la Política de Desarrollo Social, Índice de Rezago Social, CONEVAL, México.

POBREZA POR INGRESOS EN EL MUNICIPIO DE TULTITLÁN

Concepto	1990	2000	2010
Alimentaria	11.2	7.0	14.8
Capacidades	17.8	12.0	22.8
Patrimonio	41.6	33.6	48.5
Coeficiente de Gini	0.4003	0.3867	0.3852

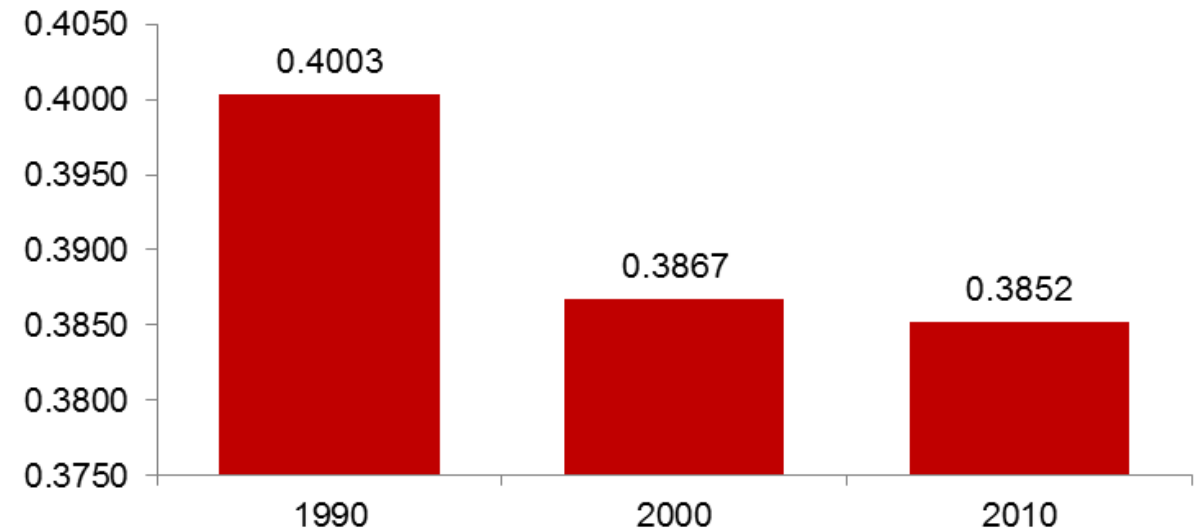
Fuente: Consejo Nacional de Evaluación de la Política de Desarrollo Social. "Evolución de la pobreza por ingresos 1990-2010". C:\Users\amreyest\Downloads\Evolucion_pobreza_ingresos_1990_2010 (3).zip\ (Fecha de consulta: 4 de septiembre de 2017).

Pobreza por ingresos



Fuente: Consejo Nacional de Evaluación de la Política de Desarrollo Social. "Evolución de la pobreza por ingresos 1990-2010".

Coeficiente de Gini



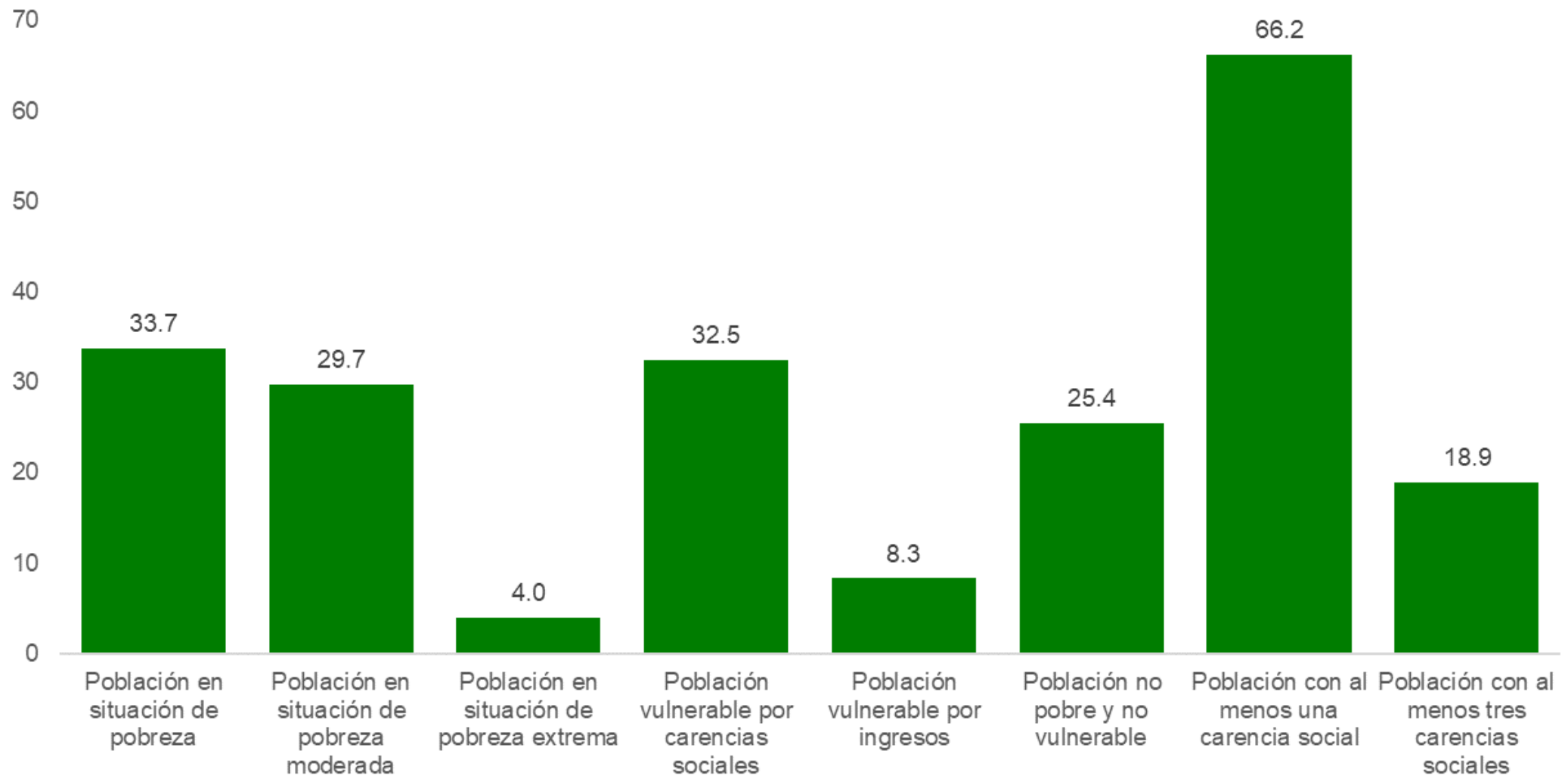
Fuente: Consejo Nacional de Evaluación de la Política de Desarrollo Social. "Evolución de la pobreza por ingresos 1990-2010".

POBREZA MULTIDIMENSIONAL EN EL MUNICIPIO DE TULTITLÁN, 2010

	Concepto	Porcentaje	Número de personas
Pobreza	Población en situación de pobreza	33.7	199,601
	Población en situación de pobreza moderada	29.7	175,776
	Población en situación de pobreza extrema	4.0	23,824
	Población vulnerable por carencias sociales	32.5	192,189
	Población vulnerable por ingresos	8.3	49,262
	Población no pobre y no vulnerable	25.4	150,552
Privación social	Población con al menos una carencia social	66.2	391,790
	Población con al menos tres carencias sociales	18.9	111,729
Indicadores de carencia social	Rezago educativo	17.0	100,529
	Carencia por acceso a los servicios de salud	33.6	198,677
	Carencia por acceso a la seguridad social	48.0	284,108
	Carencia por calidad y espacios de la vivienda	7.6	44,778
	Carencia por acceso a los servicios básicos en la vivienda	3.3	19,662
	Carencia por acceso a la alimentación	25.4	150,148
Bienestar	Población con un ingreso inferior a la línea de bienestar mínimo	8.8	51,875
	Población con un ingreso inferior a la línea de bienestar	42.1	248,862

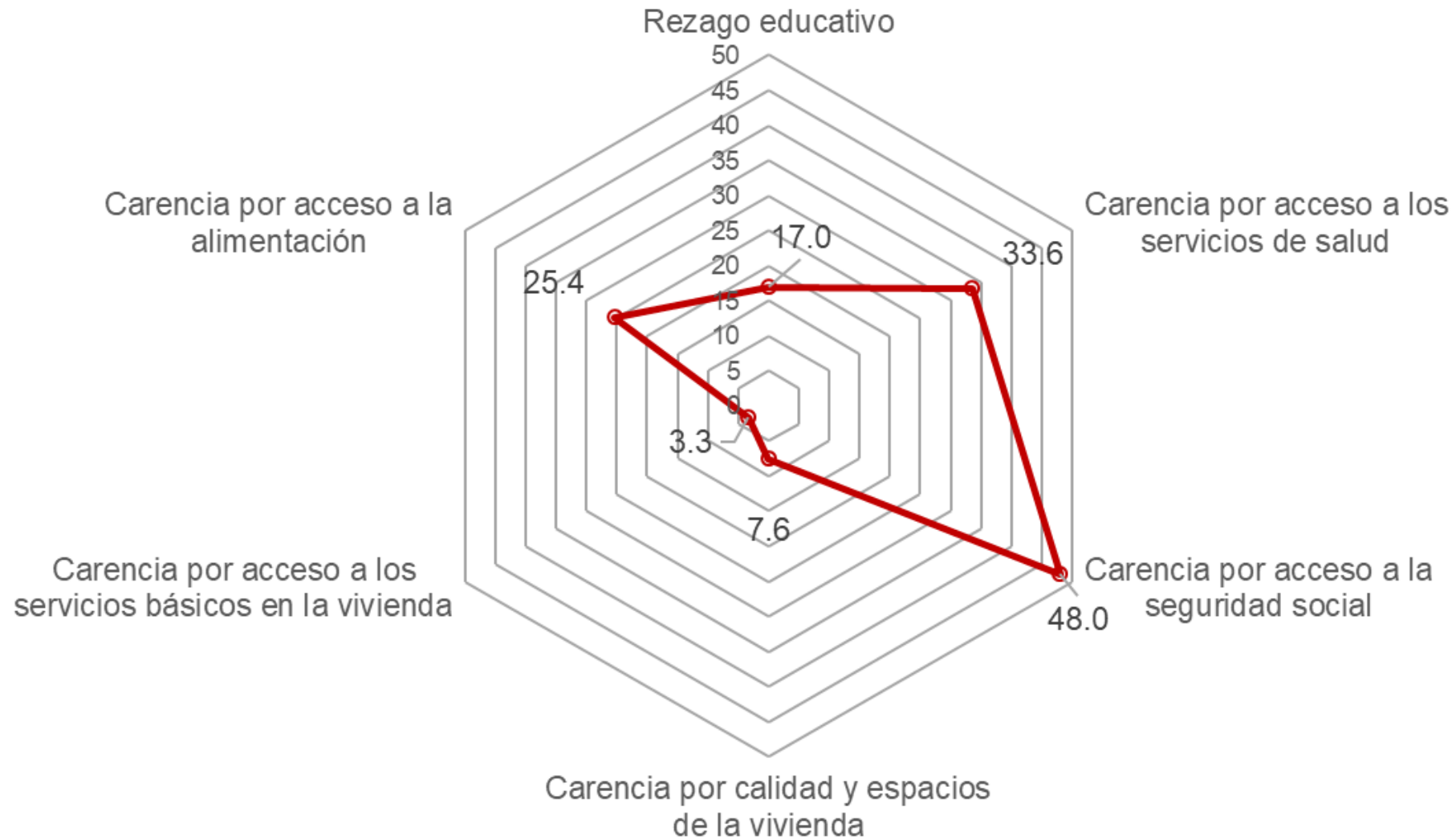
Fuente: estimaciones del CONEVAL con base en el MCS-ENIGH 2010 y la muestra del Censo de Población y Vivienda 2010.

INDICADORES DE POBREZA MULTIDIMENSIONAL Y PRIVACIÓN SOCIAL EN EL MUNICIPIO DE TULTITLÁN, 2010



Fuente: estimaciones del CONEVAL con base en el MCS-ENIGH 2010 y la muestra del Censo de Población y Vivienda 2010.

INDICADORES DE CARENCIA SOCIAL EN EL MUNICIPIO DE TULTITLÁN, 2010



Fuente: estimaciones del CONEVAL con base en el MCS-ENIGH 2010 y la muestra del Censo de Población y Vivienda 2010.