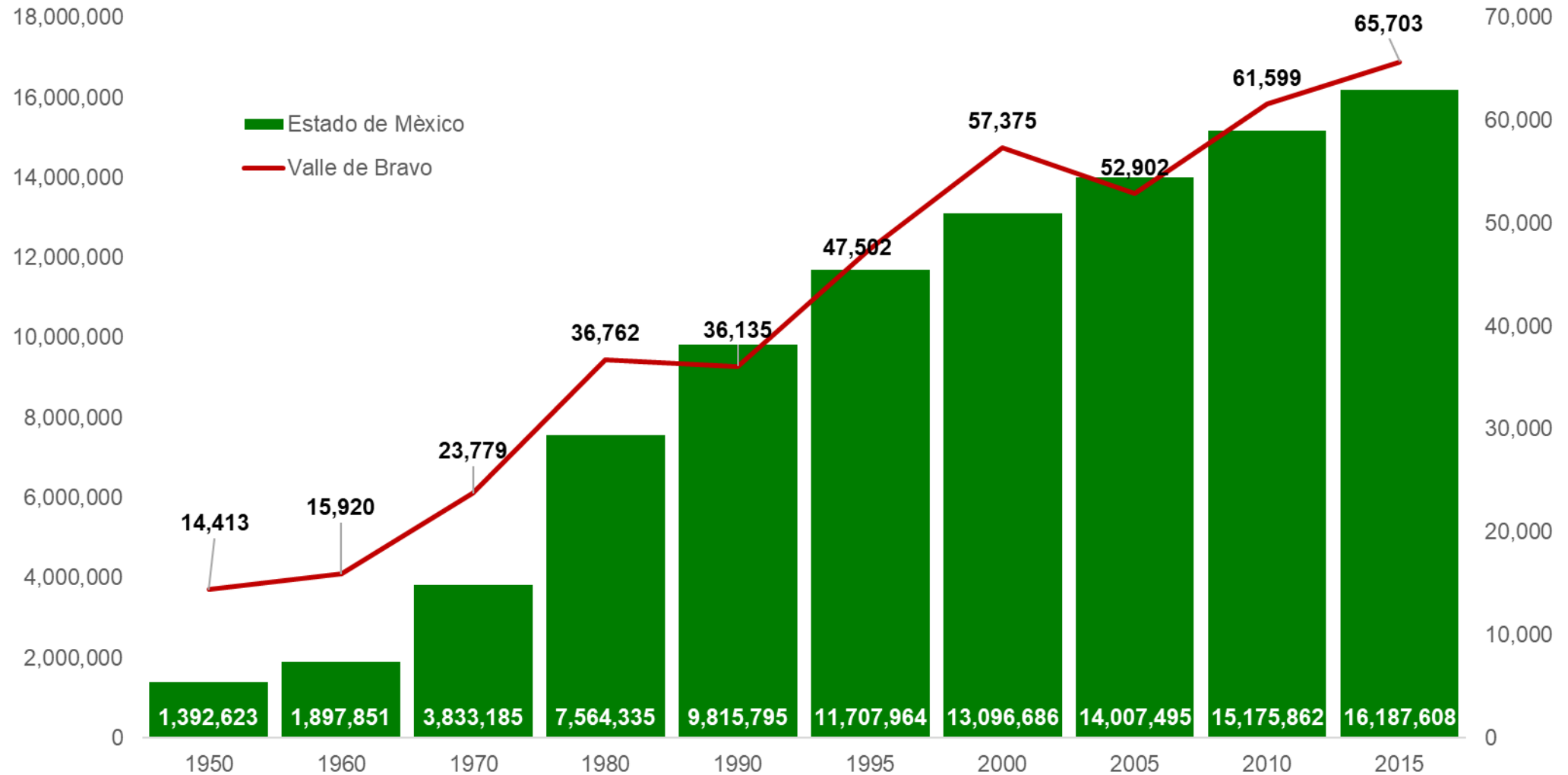


**LA POLÍTICA SOCIAL EN EL MUNICIPIO DE VALLE DE
BRAVO. EVOLUCIÓN, SITUACIÓN ACTUAL Y
PERSPECTIVA PARA EL PERIODO 2017-2023**

EVOLUCIÓN DE LA POBLACIÓN EN EL MUNICIPIO DE VALLE DE BRAVO



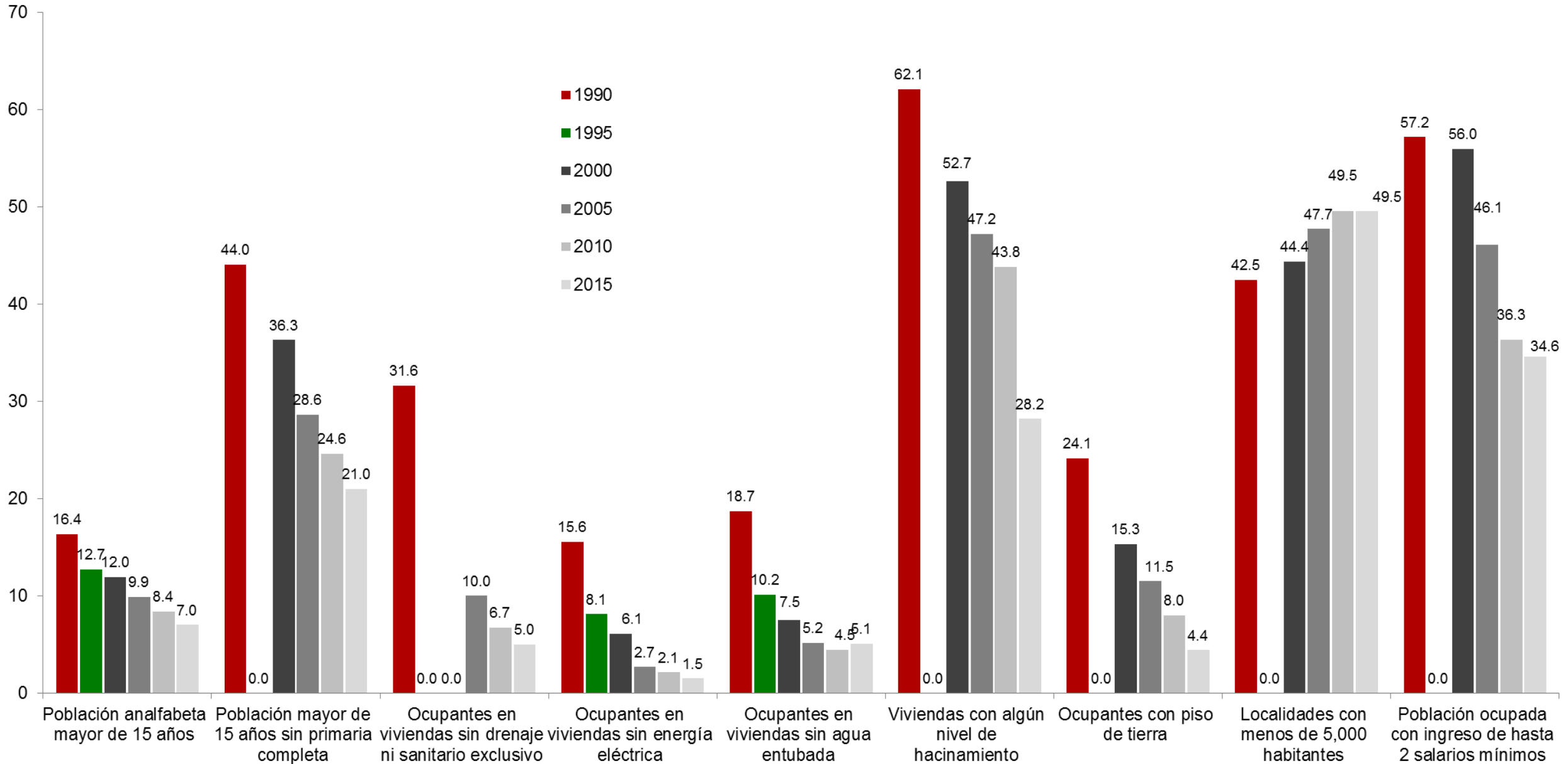
Fuente: elaborado con base en información de los Censos y Conteos de Población y Vivienda del Instituto Nacional de Estadística y Geografía (INEGI).

INDICADORES DE MARGINACIÓN EN EL MUNICIPIO DE VALLE DE BRAVO

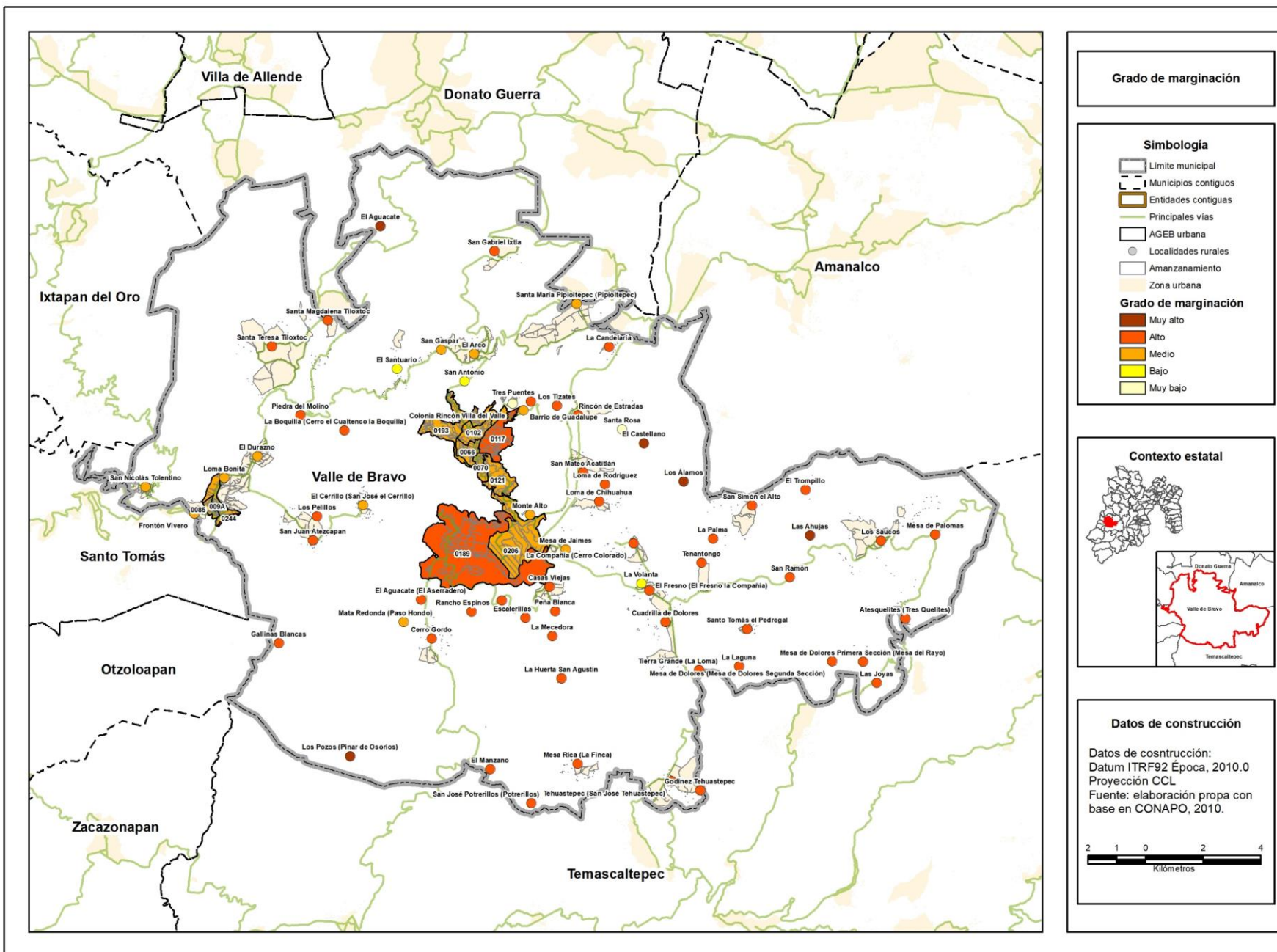
Variables	Año					
	1990	1995	2000	2005	2010	2015
Población en millones	36,135	47,502	57,375	52,902	61,599	65,703
Lugar que ocupa en el contexto nacional	1895	1933	1802	1882	1857	1875
Lugar que ocupa en el contexto estatal	64	0	54	53	0	56
Indicadores de Marginación (%)						
Población analfabeta mayor de 15 años	16.4	12.7	12.0	9.9	8.4	7.0
Población mayor de 15 años sin primaria completa	44.0	0.0	36.3	28.6	24.6	21.0
Ocupantes en viviendas sin drenaje ni sanitario exclusivo	31.6	0.0	0.0	10.0	6.7	5.0
Ocupantes en viviendas sin energía eléctrica	15.6	8.1	6.1	2.7	2.1	1.5
Ocupantes en viviendas sin agua entubada	18.7	10.2	7.5	5.2	4.5	5.1
Viviendas con algún nivel de hacinamiento	62.1	0.0	52.7	47.2	43.8	28.2
Ocupantes con piso de tierra	24.1	0.0	15.3	11.5	8.0	4.4
Localidades con menos de 5,000 habitantes	42.5	0.0	44.4	47.7	49.5	49.5
Población ocupada con ingreso de hasta 2 salarios mínimos	57.2	0.0	56.0	46.1	36.3	34.6
Índice de marginación	-0.9	-0.9	-0.7	-0.8	-0.8	-0.8
Grado de marginación	Bajo	Bajo	Bajo	Bajo	Bajo	Bajo

Fuente: elaboración propia con base en información del Consejo Nacional de Población (CONAPO).

INDICADORES DE MARGINACIÓN EN EL MUNICIPIO DE VALLE DE BRAVO



Grado de marginación urbana y rural del municipio de Valle de Bravo, 2010

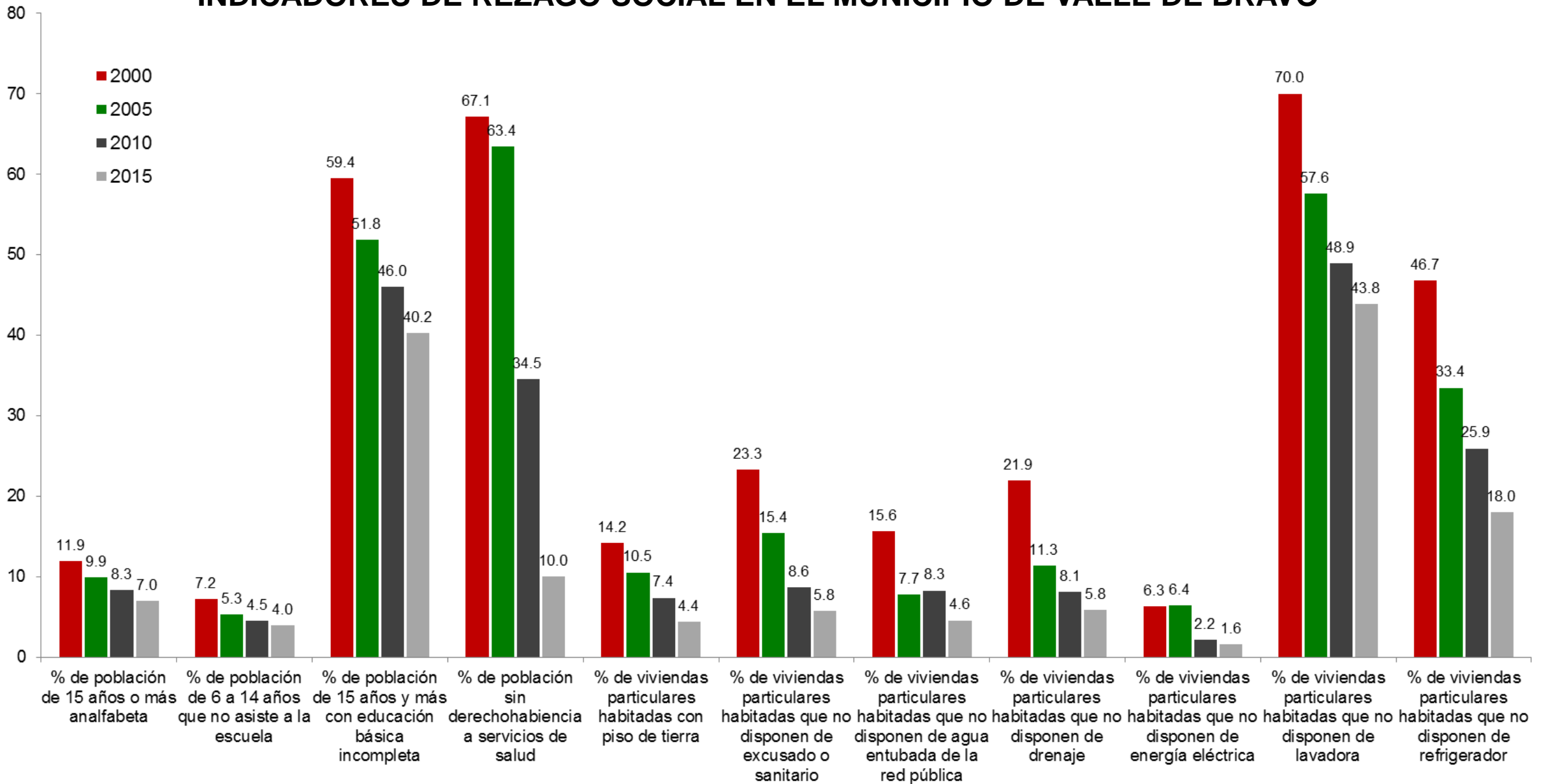


INDICADORES DE REZAGO SOCIAL EN EL MUNICIPIO DE VALLE DE BRAVO

Concepto	Año			
	2000	2005	2010	2015
Población total	57,375	52,902	61,599	65,703
% de población de 15 años o más analfabeta	12	10	8	7
% de población de 6 a 14 años que no asiste a la escuela	7.19	5.29	4.47	3.97
% de población de 15 años y más con educación básica incompleta	59.44	51.84	45.95	40.21
% de población sin derechohabiencia a servicios de salud	67.10	63.39	34.51	10.01
% de viviendas particulares habitadas con piso de tierra	14.19	10.52	7.37	4.37
% de viviendas particulares habitadas que no disponen de excusado o sanitario	23.26	15.40	8.63	5.78
% de viviendas particulares habitadas que no disponen de agua entubada de la red pública	15.65	7.74	8.26	4.56
% de viviendas particulares habitadas que no disponen de drenaje	21.88	11.32	8.12	5.84
% de viviendas particulares habitadas que no disponen de energía eléctrica	6.30	6.41	2.17	1.56
% de viviendas particulares habitadas que no disponen de lavadora	69.97	57.56	48.87	43.80
% de viviendas particulares habitadas que no disponen de refrigerador	46.74	33.44	25.90	18.02
Índice de rezago social	-0.6623	-0.5485	-0.6504	-0.5726
Grado de rezago social	Bajo	Bajo	Muy bajo	Bajo
Lugar que ocupa en el contexto nacional	1,746	1,613	1,701	1,612

Fuente: Consejo Nacional de Evaluación de la Política de Desarrollo Social, Índice de Rezago Social, CONEVAL, México.

INDICADORES DE REZAGO SOCIAL EN EL MUNICIPIO DE VALLE DE BRAVO



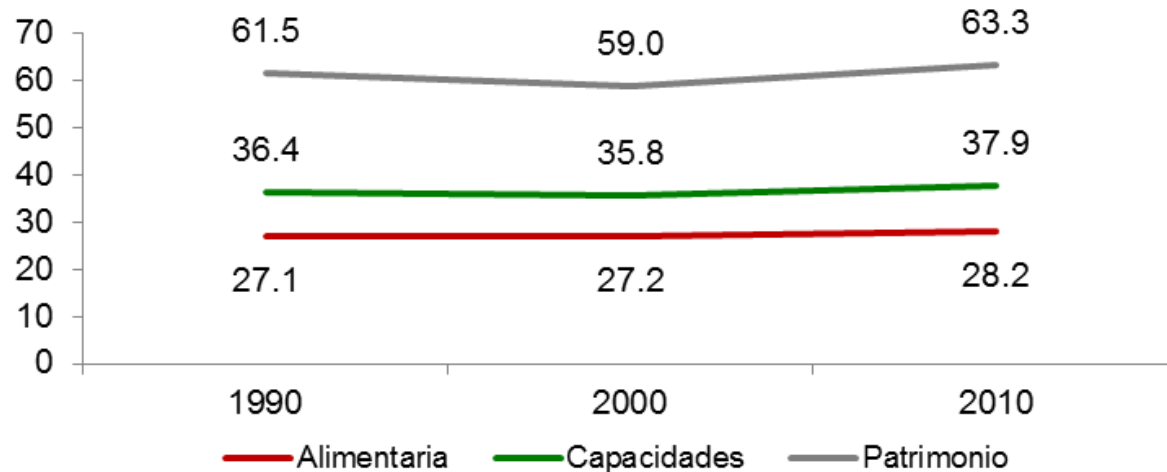
Fuente: Consejo Nacional de Evaluación de la Política de Desarrollo Social, Índice de Rezago Social, CONEVAL, México.

POBREZA POR INGRESOS EN EL MUNICIPIO DE VALLE DE BRAVO

Concepto	1990	2000	2010
Alimentaria	27.1	27.2	28.2
Capacidades	36.4	35.8	37.9
Patrimonio	61.5	59.0	63.3
Coeficiente de Gini	0.4068	0.4801	0.4149

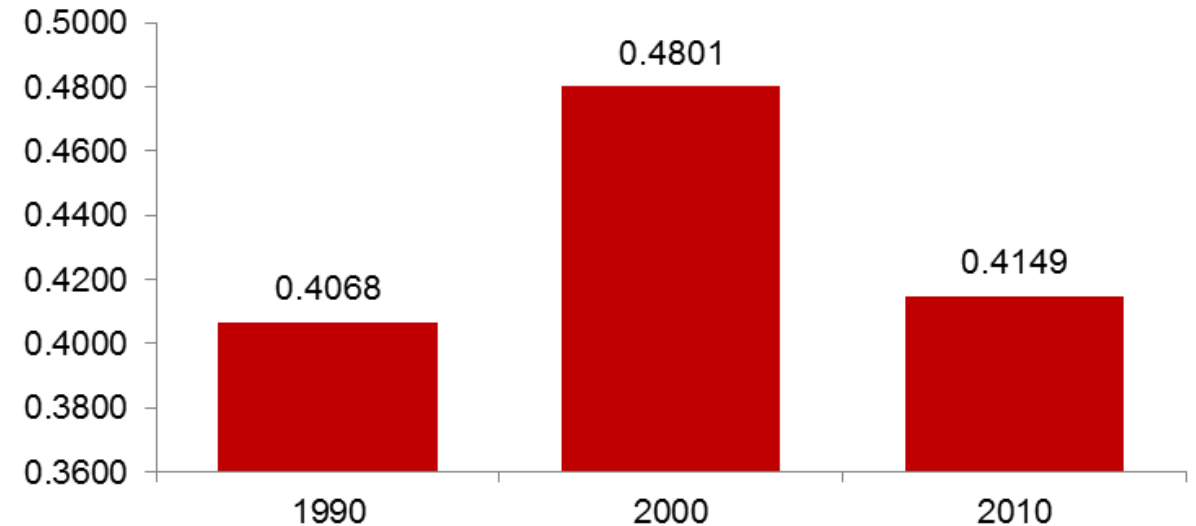
Fuente: Consejo Nacional de Evaluación de la Política de Desarrollo Social. "Evolución de la pobreza por ingresos 1990-2010". C:\Users\amreyest\Downloads\Evolucion_pobreza_ingresos_1990_2010 (3).zip\ (Fecha de consulta: 4 de septiembre de 2017).

Pobreza por ingresos



Fuente: Consejo Nacional de Evaluación de la Política de Desarrollo Social. "Evolución de la pobreza por ingresos 1990-2010".

Coeficiente de Gini



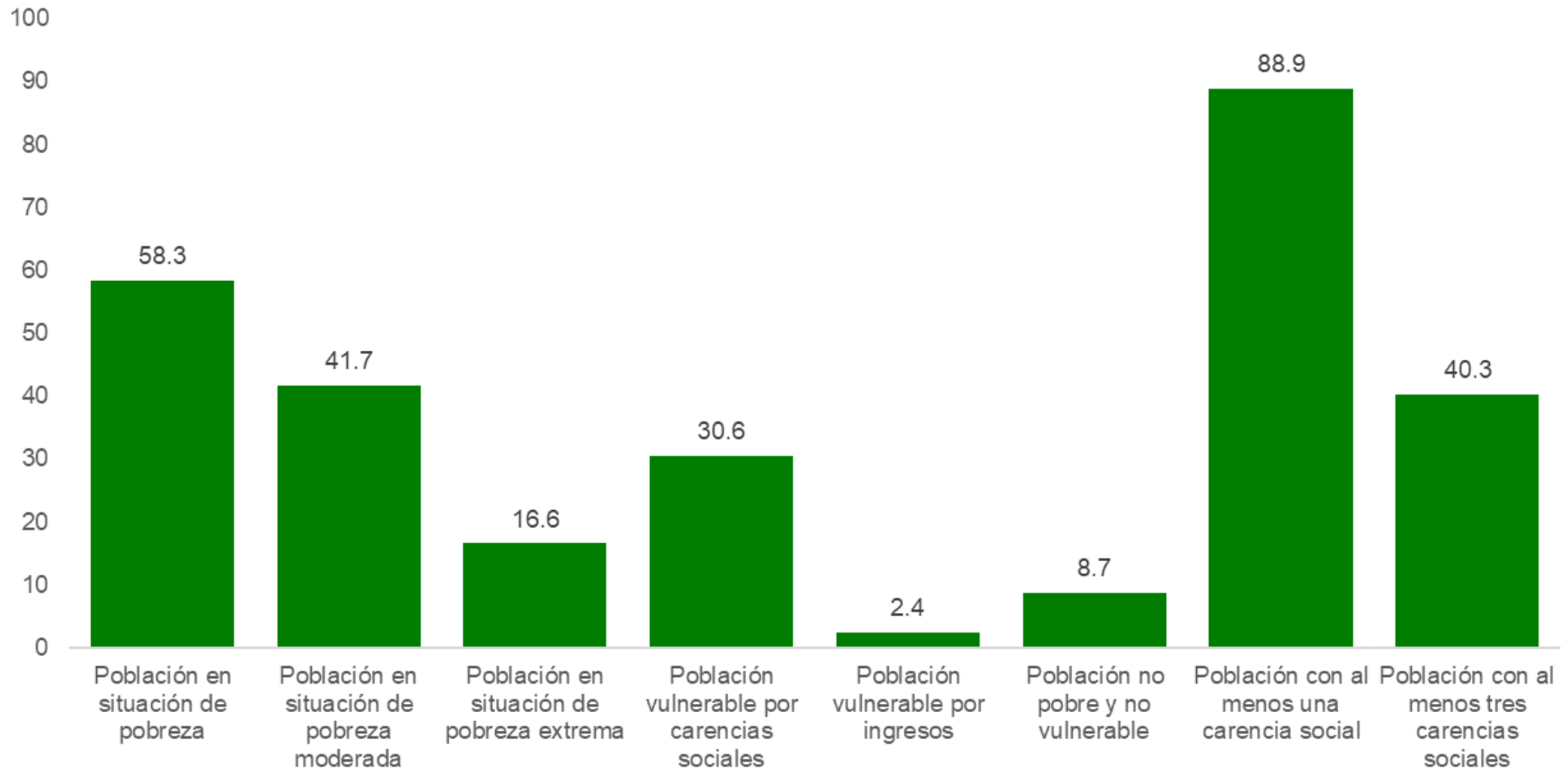
Fuente: Consejo Nacional de Evaluación de la Política de Desarrollo Social. "Evolución de la pobreza por ingresos 1990-2010".

POBREZA MULTIDIMENSIONAL EN EL MUNICIPIO DE VALLE DE BRAVO, 2010

	Concepto	Porcentaje	Número de personas
Pobreza	Población en situación de pobreza	58.3	32,888
	Población en situación de pobreza moderada	41.7	23,541
	Población en situación de pobreza extrema	16.6	9,347
	Población vulnerable por carencias sociales	30.6	17,256
	Población vulnerable por ingresos	2.4	1,357
	Población no pobre y no vulnerable	8.7	4,925
Privación social	Población con al menos una carencia social	88.9	50,144
	Población con al menos tres carencias sociales	40.3	22,765
Indicadores de carencia social	Rezago educativo	27.2	15,330
	Carencia por acceso a los servicios de salud	26.9	15,171
	Carencia por acceso a la seguridad social	79.5	44,876
	Carencia por calidad y espacios de la vivienda	23.5	13,267
	Carencia por acceso a los servicios básicos en la vivienda	35.3	19,939
	Carencia por acceso a la alimentación	36.6	20,675
Bienestar	Población con un ingreso inferior a la línea de bienestar mínimo	23.9	13,512
	Población con un ingreso inferior a la línea de bienestar	60.7	34,244

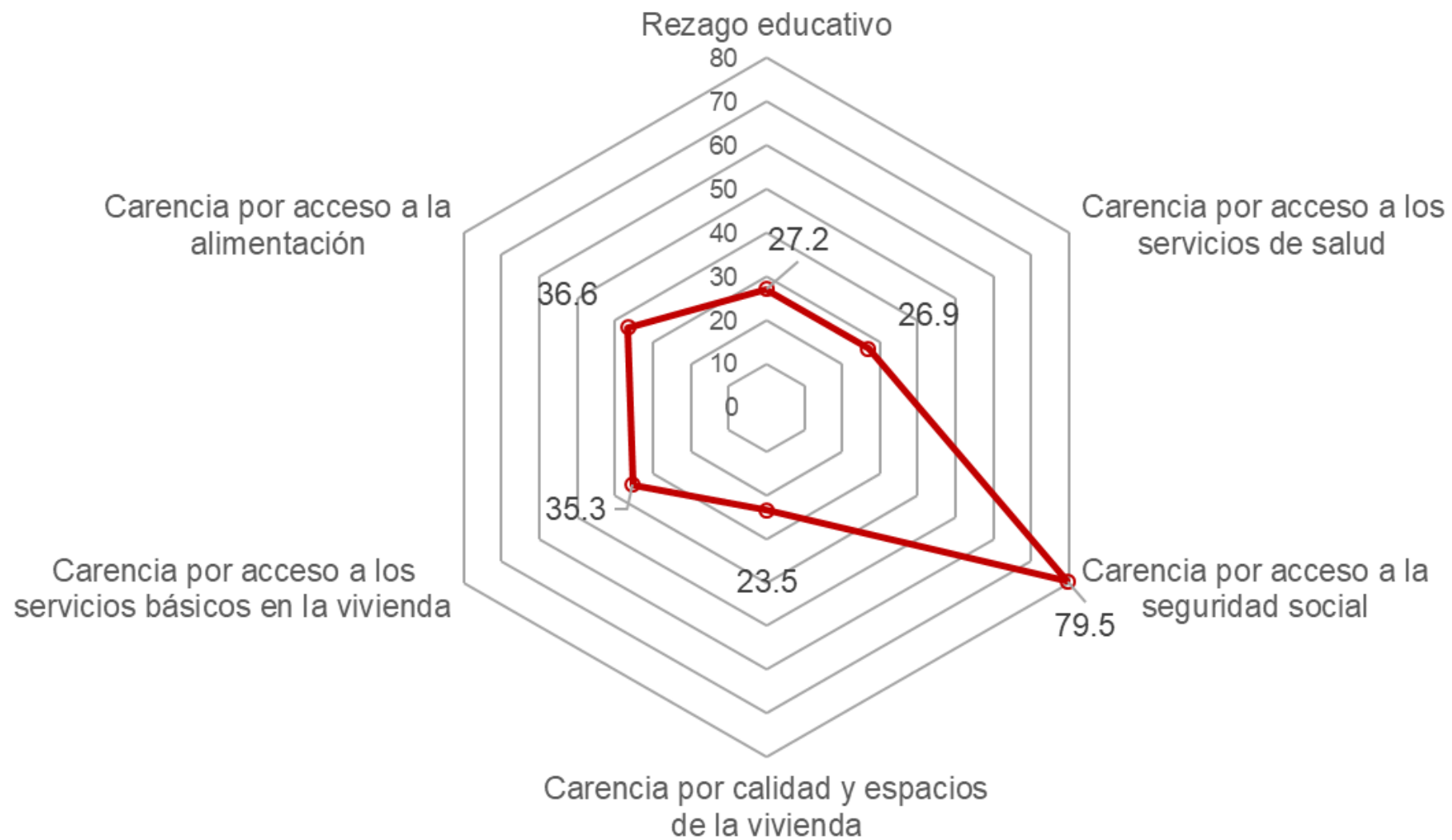
Fuente: estimaciones del CONEVAL con base en el MCS-ENIGH 2010 y la muestra del Censo de Población y Vivienda 2010.

INDICADORES DE POBREZA MULTIDIMENSIONAL Y PRIVACIÓN SOCIAL EN EL MUNICIPIO DE VALLE DE BRAVO, 2010



Fuente: estimaciones del CONEVAL con base en el MCS-ENIGH 2010 y la muestra del Censo de Población y Vivienda 2010.

INDICADORES DE CARENCIA SOCIAL EN EL MUNICIPIO DE VALLE DE BRAVO, 2010



Fuente: estimaciones del CONEVAL con base en el MCS-ENIGH 2010 y la muestra del Censo de Población y Vivienda 2010.