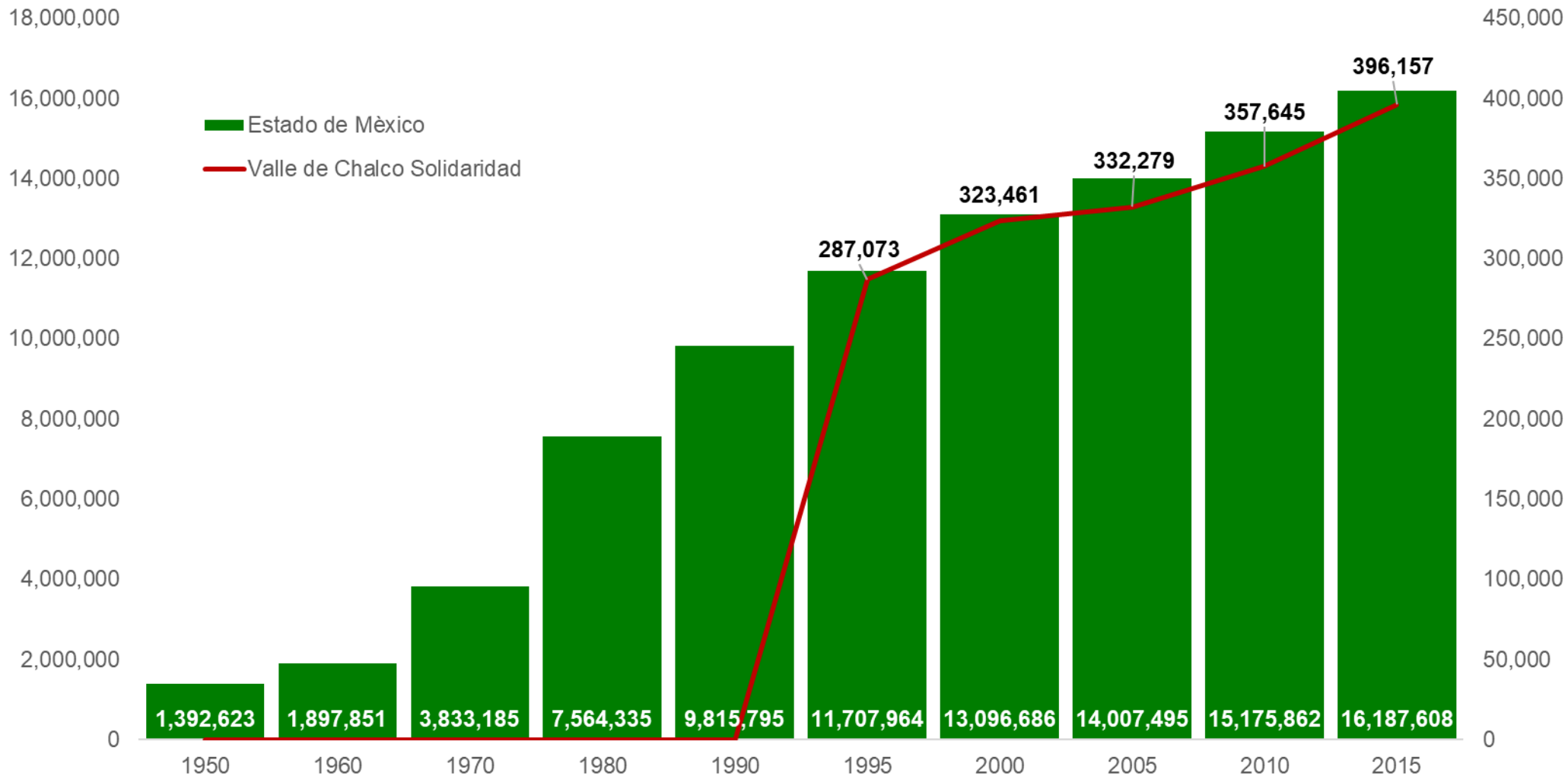


**LA POLÍTICA SOCIAL EN EL MUNICIPIO DE VALLE DE  
CHALCO SOLIDARIDAD. EVOLUCIÓN, SITUACIÓN  
ACTUAL Y PERSPECTIVA PARA EL PERIODO 2017-  
2023**

# EVOLUCIÓN DE LA POBLACIÓN EN EL MUNICIPIO DE VALLE DE CHALCO SOLIDARIDAD



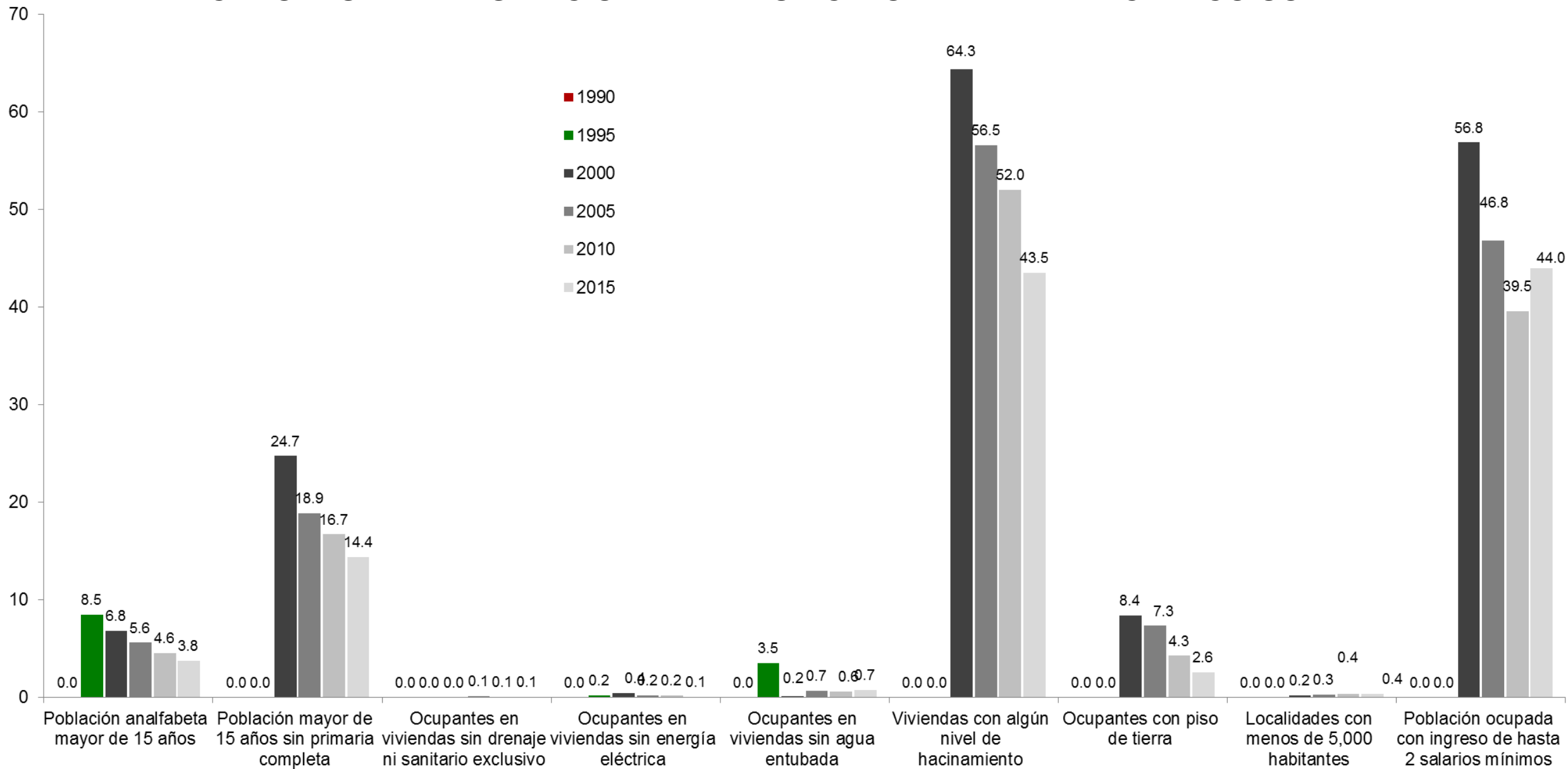
Fuente: elaborado con base en información de los Censos y Conteos de Población y Vivienda del Instituto Nacional de Estadística y Geografía (INEGI).

# INDICADORES DE MARGINACIÓN EN EL MUNICIPIO DE VALLE DE CHALCO SOLIDARIDAD

Variables	Año					
	1990	1995	2000	2005	2010	2015
Población en millones	0	287,073	323,461	332,279	357,645	396,157
Lugar que ocupa en el contexto nacional	0	1697	2164	2190	2182	2091
Lugar que ocupa en el contexto estatal	0	0	80	83	0	73
<b>Indicadores de Marginación (%)</b>						
Población analfabeta mayor de 15 años	0.0	8.5	6.8	5.6	4.6	3.8
Población mayor de 15 años sin primaria completa	0.0	0.0	24.7	18.9	16.7	14.4
Ocupantes en viviendas sin drenaje ni sanitario exclusivo	0.0	0.0	0.0	0.1	0.1	0.1
Ocupantes en viviendas sin energía eléctrica	0.0	0.2	0.4	0.2	0.2	0.1
Ocupantes en viviendas sin agua entubada	0.0	3.5	0.2	0.7	0.6	0.7
Viviendas con algún nivel de hacinamiento	0.0	0.0	64.3	56.5	52.0	43.5
Ocupantes con piso de tierra	0.0	0.0	8.4	7.3	4.3	2.6
Localidades con menos de 5,000 habitantes	0.0	0.0	0.2	0.3	0.4	0.4
Población ocupada con ingreso de hasta 2 salarios mínimos	0.0	0.0	56.8	46.8	39.5	44.0
Índice de marginación	0.0	-0.6	-1.2	-1.2	-1.2	-1.0
Grado de marginación		Medio	Bajo	Muy bajo	Bajo	Bajo

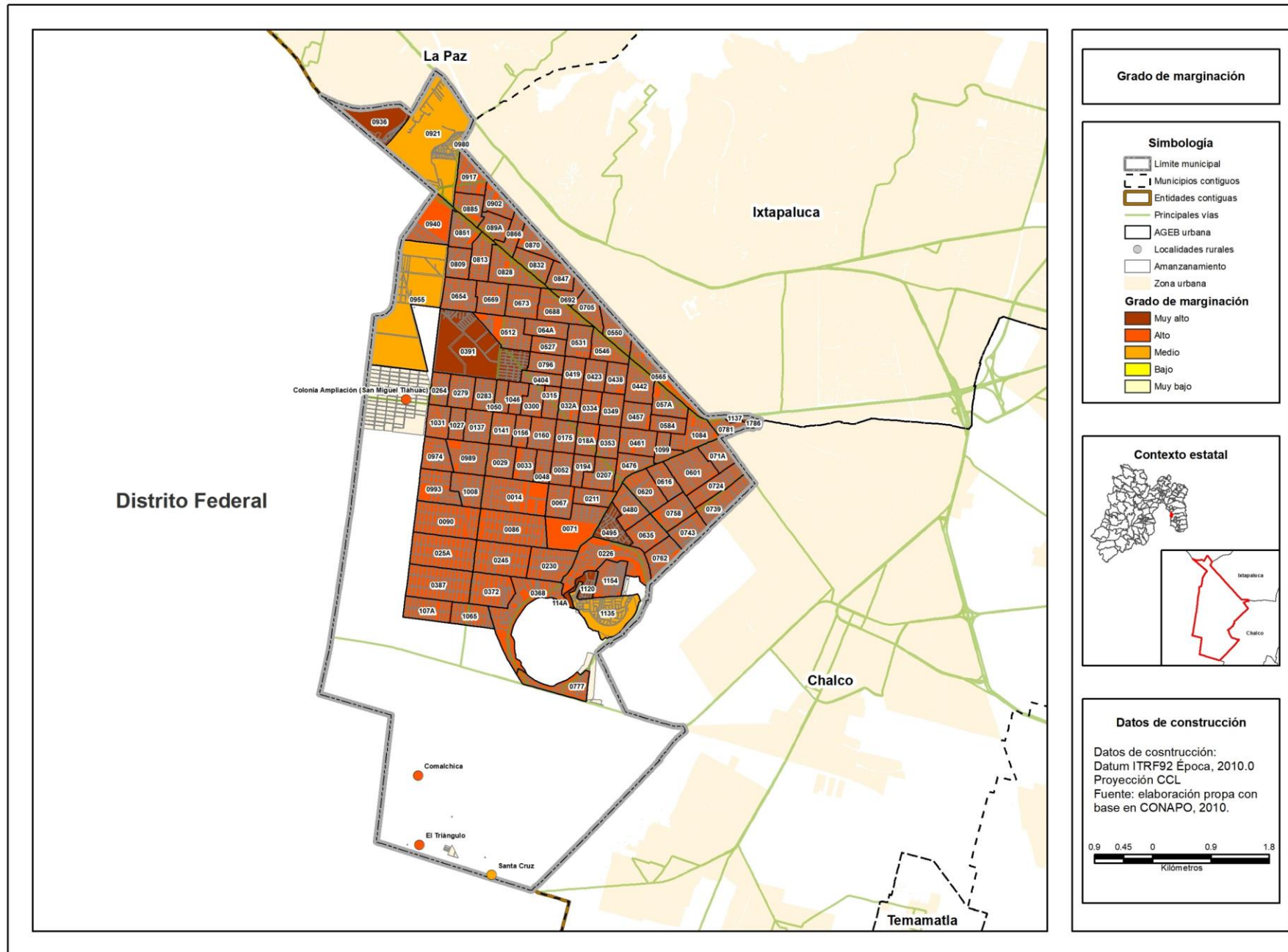
Fuente: elaboración propia con base en información del Consejo Nacional de Población (CONAPO).

# INDICADORES DE MARGINACIÓN EN EL MUNICIPIO DE VALLE DE CHALCO SOLIDARIDAD



Fuente: elaboración propia con base en información del Consejo Nacional de Población (CONAPO).

# Grado de marginación urbana y rural del municipio de Valle de Chalco Solidaridad, 2010

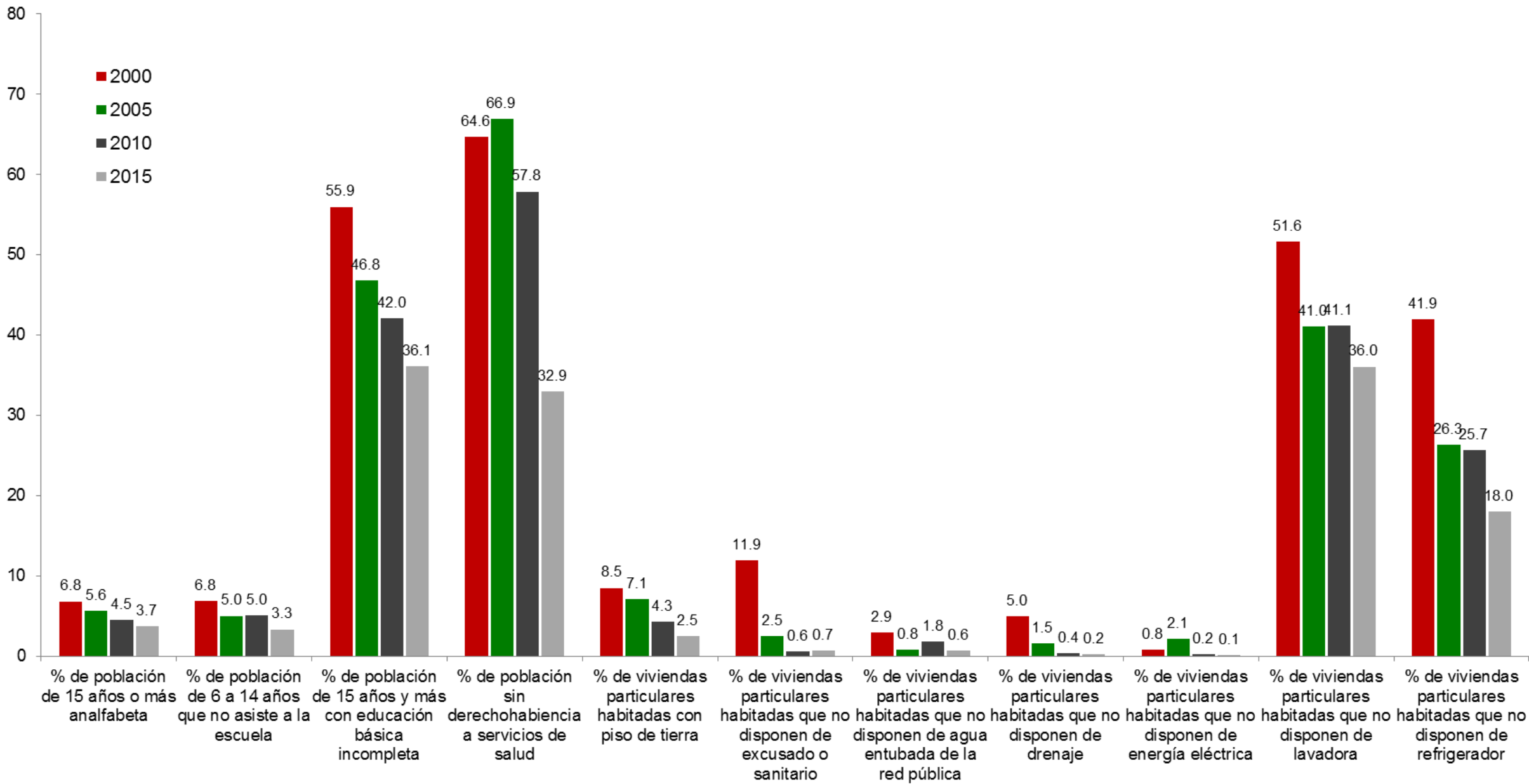


## INDICADORES DE REZAGO SOCIAL EN EL MUNICIPIO DE VALLE DE CHALCO SOLIDARIDAD

Concepto	Año			
	2000	2005	2010	2015
Población total	323,461	332,279	357,645	396,157
% de población de 15 años o más analfabeta	7	6	5	4
% de población de 6 a 14 años que no asiste a la escuela	6.84	4.99	5.03	3.31
% de población de 15 años y más con educación básica incompleta	55.91	46.77	42.00	36.11
% de población sin derechohabiencia a servicios de salud	64.60	66.85	57.81	32.94
% de viviendas particulares habitadas con piso de tierra	8.49	7.08	4.26	2.50
% de viviendas particulares habitadas que no disponen de excusado o sanitario	11.95	2.51	0.60	0.72
% de viviendas particulares habitadas que no disponen de agua entubada de la red pública	2.92	0.82	1.80	0.64
% de viviendas particulares habitadas que no disponen de drenaje	4.97	1.54	0.36	0.20
% de viviendas particulares habitadas que no disponen de energía eléctrica	0.81	2.14	0.22	0.09
% de viviendas particulares habitadas que no disponen de lavadora	51.59	41.04	41.11	36.01
% de viviendas particulares habitadas que no disponen de refrigerador	41.88	26.28	25.66	17.97
Índice de rezago social	-1.1684	-0.9085	-0.9135	-1.0192
Grado de rezago social	Muy bajo	Muy bajo	Muy bajo	Muy bajo
Lugar que ocupa en el contexto nacional	2,102	1,950	1,978	2,117

Fuente: Consejo Nacional de Evaluación de la Política de Desarrollo Social, Índice de Rezago Social, CONEVAL, México.

# INDICADORES DE REZAGO SOCIAL EN EL MUNICIPIO DE VALLE DE CHALCO SOLIDARIDAD



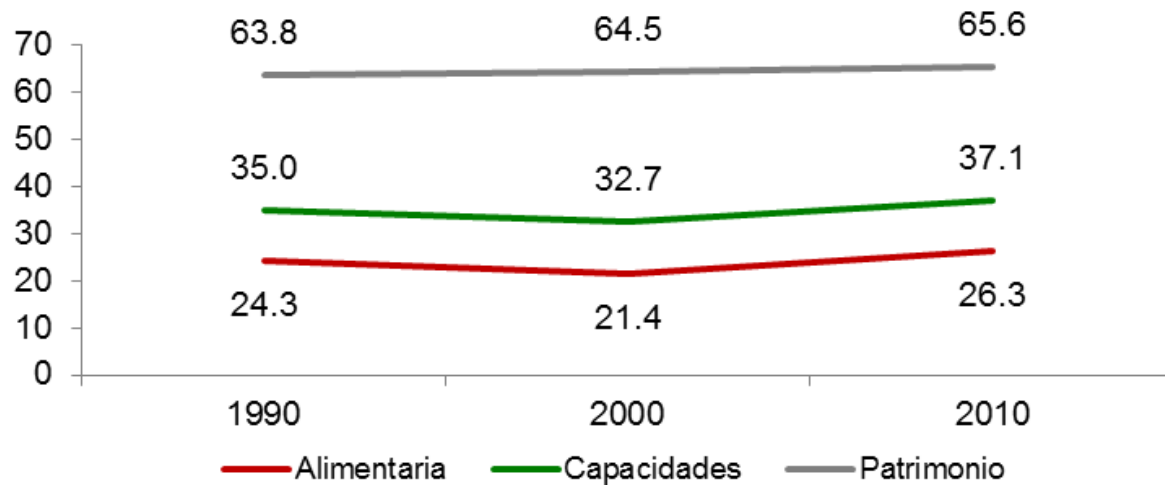
Fuente: Consejo Nacional de Evaluación de la Política de Desarrollo Social, Índice de Rezago Social, CONEVAL, México.

# POBREZA POR INGRESOS EN EL MUNICIPIO DE VALLE DE CHALCO SOLIDARIDAD

Concepto	1990	2000	2010
Alimentaria	24.3	21.4	26.3
Capacidades	35.0	32.7	37.1
Patrimonio	63.8	64.5	65.6
Coeficiente de Gini	0.3619	0.3779	0.3740

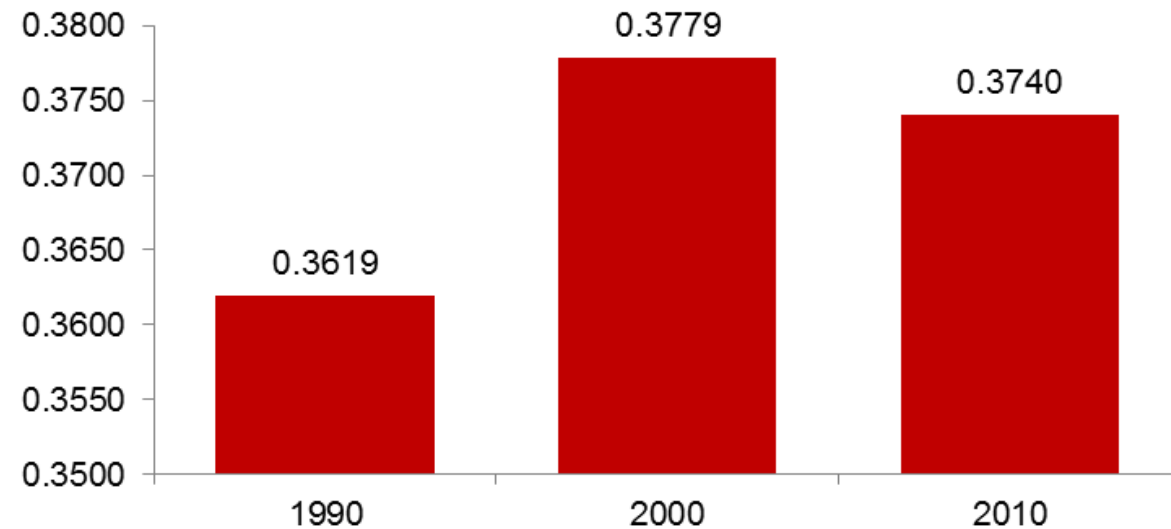
Fuente: Consejo Nacional de Evaluación de la Política de Desarrollo Social. "Evolución de la pobreza por ingresos 1990-2010". C:\Users\lamreyest\Downloads\Evolucion\_pobreza\_ingresos\_1990\_2010 (3).zip\ (Fecha de consulta: 4 de septiembre de 2017).

### Pobreza por ingresos



Fuente: Consejo Nacional de Evaluación de la Política de Desarrollo Social. "Evolución de la pobreza por ingresos 1990-2010".

### Coeficiente de Gini



Fuente: Consejo Nacional de Evaluación de la Política de Desarrollo Social. "Evolución de la pobreza por ingresos 1990-2010".

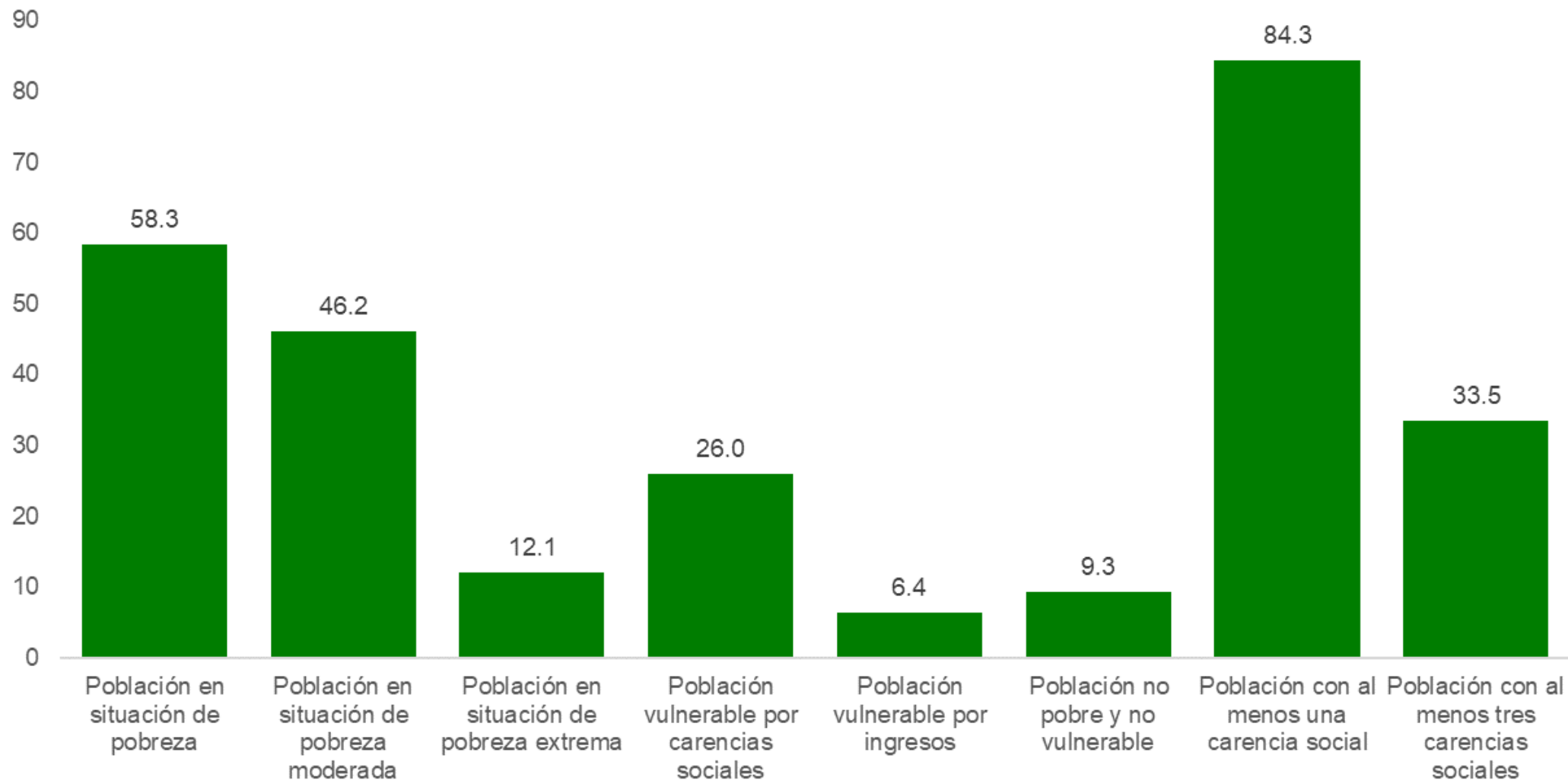


## POBREZA MULTIDIMENSIONAL EN EL MUNICIPIO DE VALLE DE CHALCO SOLIDARIDAD, 2010

Concepto		Porcentaje	Número de personas
<b>Pobreza</b>	Población en situación de pobreza	58.3	134,177
	Población en situación de pobreza moderada	46.2	106,235
	Población en situación de pobreza extrema	12.1	27,942
	Población vulnerable por carencias sociales	26.0	59,791
	Población vulnerable por ingresos	6.4	14,798
	Población no pobre y no vulnerable	9.3	21,290
<b>Privación social</b>	Población con al menos una carencia social	84.3	193,968
	Población con al menos tres carencias sociales	33.5	77,079
<b>Indicadores de carencia social</b>	Rezago educativo	19.7	45,312
	Carencia por acceso a los servicios de salud	50.0	114,961
	Carencia por acceso a la seguridad social	67.4	155,021
	Carencia por calidad y espacios de la vivienda	27.0	62,070
	Carencia por acceso a los servicios básicos en la vivienda	3.0	6,885
	Carencia por acceso a la alimentación	32.2	74,014
<b>Bienestar</b>	Población con un ingreso inferior a la línea de bienestar mínimo	21.8	50,189
	Población con un ingreso inferior a la línea de bienestar	64.8	148,975

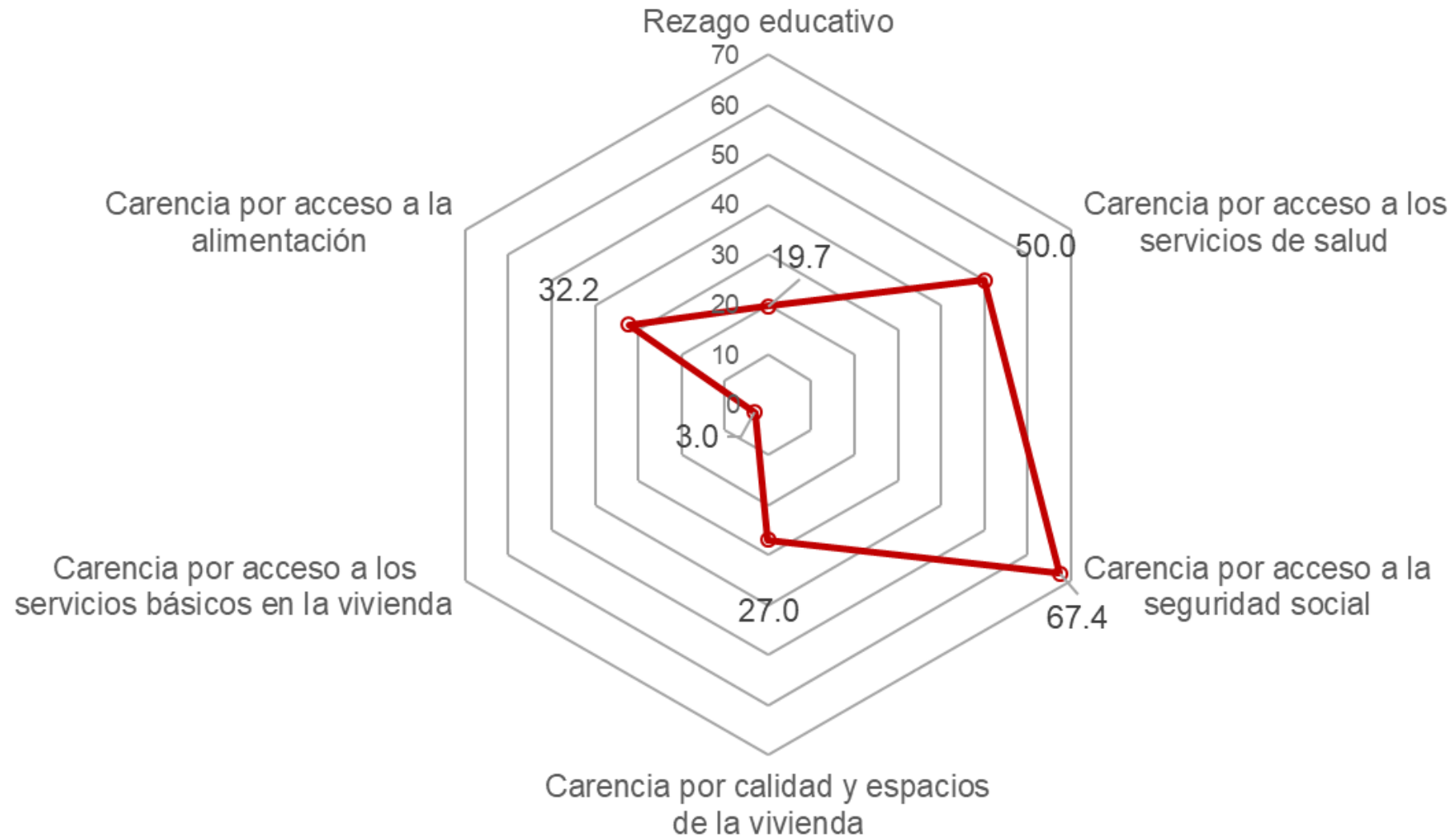
Fuente: estimaciones del CONEVAL con base en el MCS-ENIGH 2010 y la muestra del Censo de Población y Vivienda 2010.

## INDICADORES DE POBREZA MULTIDIMENSIONAL Y PRIVACIÓN SOCIAL EN EL MUNICIPIO DE VALLE DE CHALCO SOLIDARIDAD, 2010



Fuente: estimaciones del CONEVAL con base en el MCS-ENIGH 2010 y la muestra del Censo de Población y Vivienda 2010.

# INDICADORES DE CARENCIA SOCIAL EN EL MUNICIPIO DE VALLE DE CHALCO SOLIDARIDAD, 2010



Fuente: estimaciones del CONEVAL con base en el MCS-ENIGH 2010 y la muestra del Censo de Población y Vivienda 2010.