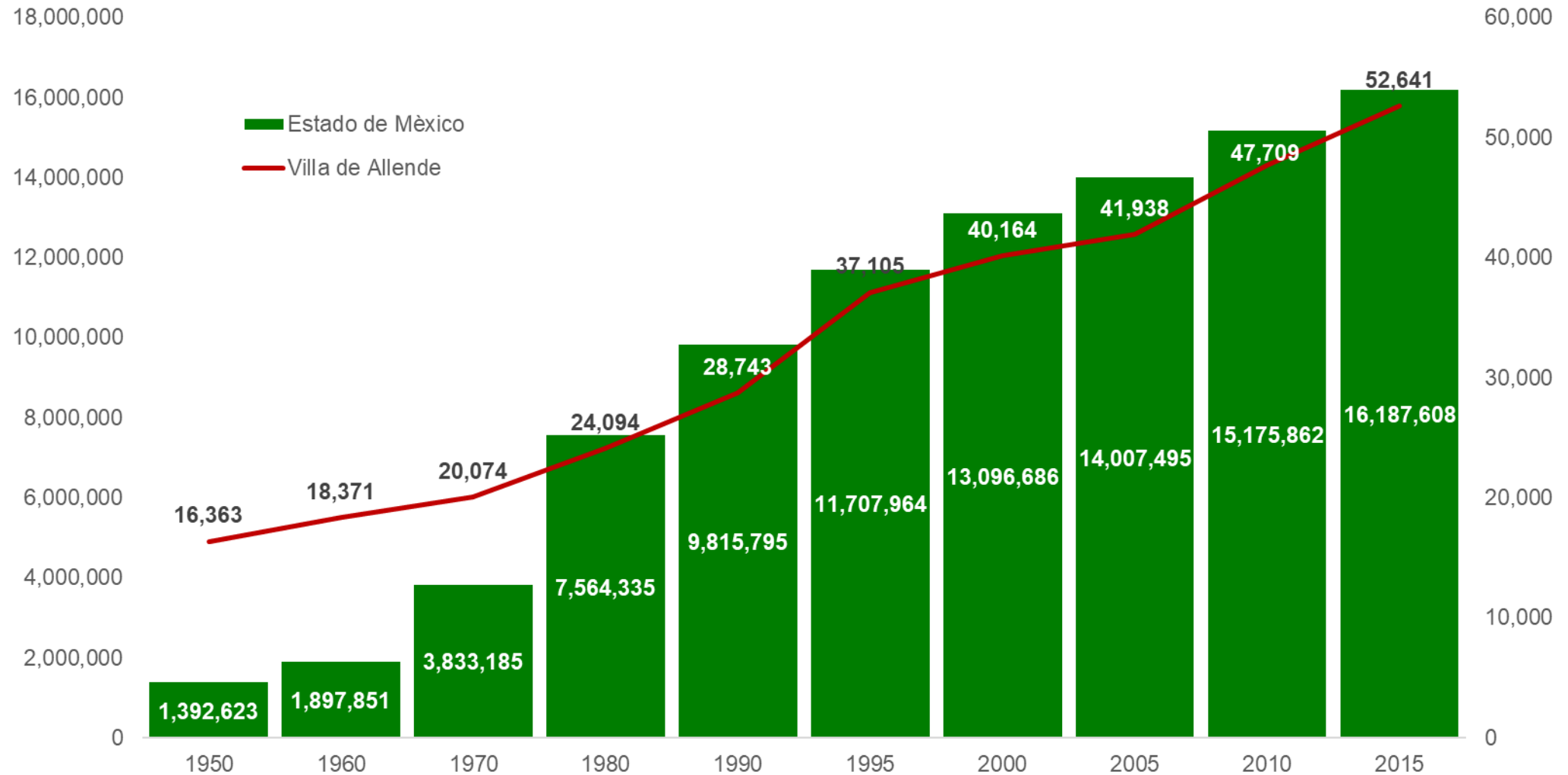


**LA POLÍTICA SOCIAL EN EL MUNICIPIO DE VILLA DE
ALLENDE. EVOLUCIÓN, SITUACIÓN ACTUAL Y
PERSPECTIVA PARA EL PERIODO 2017-2023**

EVOLUCIÓN DE LA POBLACIÓN EN EL MUNICIPIO DE VILLA DE ALLENDE



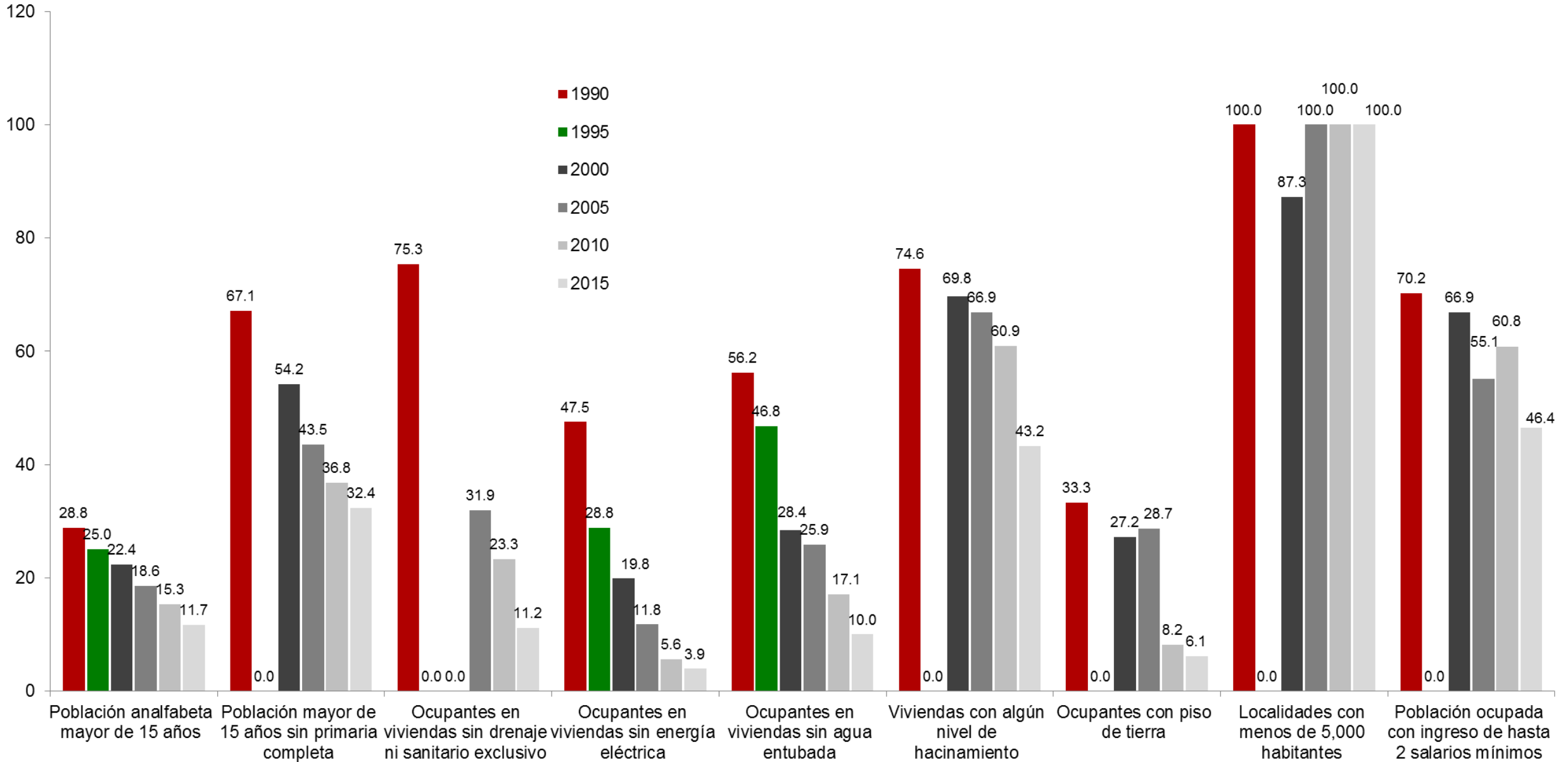
Fuente: elaborado con base en información de los Censos y Conteos de Población y Vivienda del Instituto Nacional de Estadística y Geografía (INEGI).

INDICADORES DE MARGINACIÓN EN EL MUNICIPIO DE VILLA DE ALLENDE

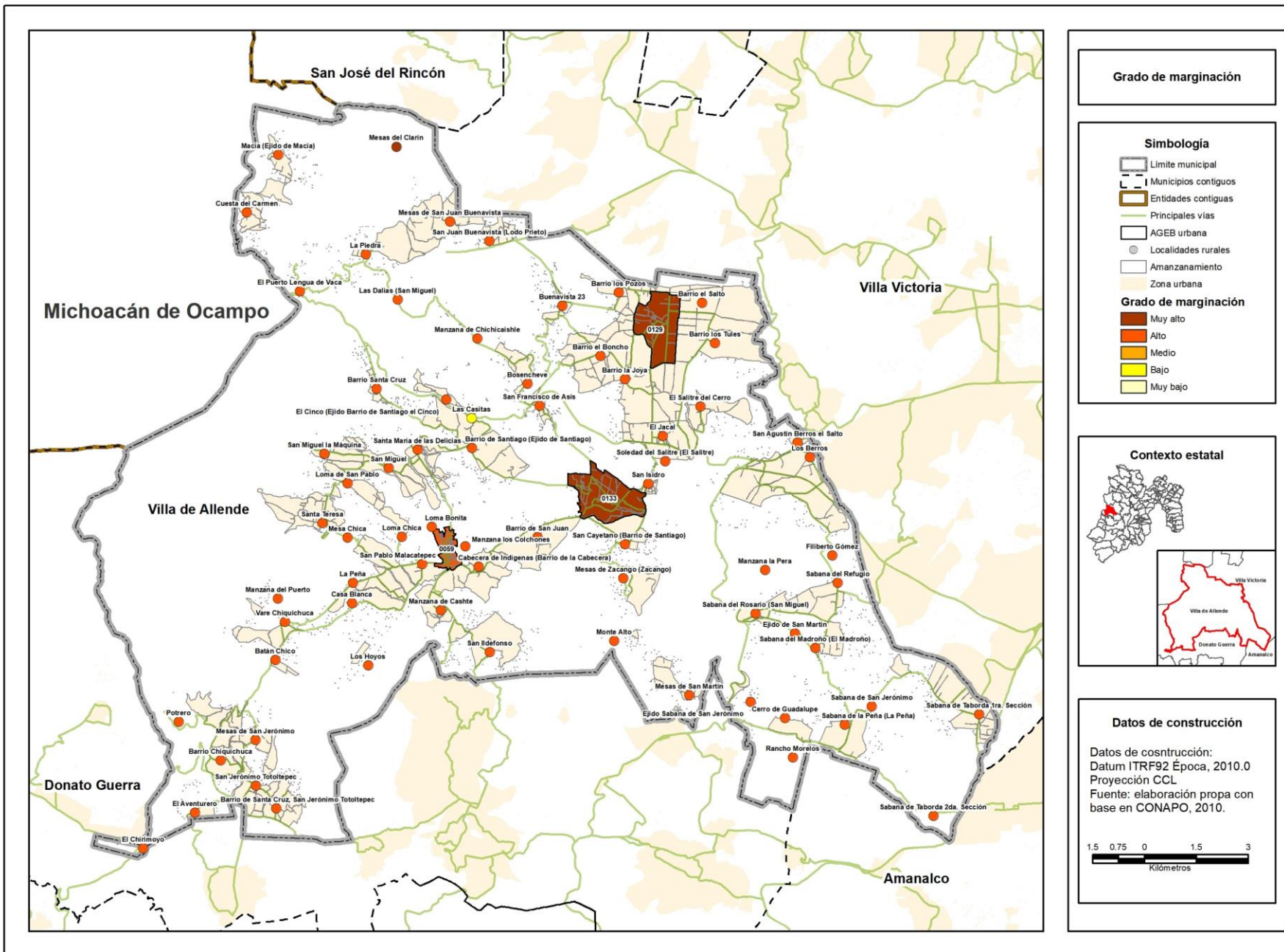
Variables	Año					
	1990	1995	2000	2005	2010	2015
Población en millones	28,743	37,105	40,164	41,938	47,709	52,641
Lugar que ocupa en el contexto nacional	644	697	623	654	724	887
Lugar que ocupa en el contexto estatal	11	0	5	6	0	13
Indicadores de Marginación (%)						
Población analfabeta mayor de 15 años	28.8	25.0	22.4	18.6	15.3	11.7
Población mayor de 15 años sin primaria completa	67.1	0.0	54.2	43.5	36.8	32.4
Ocupantes en viviendas sin drenaje ni sanitario exclusivo	75.3	0.0	0.0	31.9	23.3	11.2
Ocupantes en viviendas sin energía eléctrica	47.5	28.8	19.8	11.8	5.6	3.9
Ocupantes en viviendas sin agua entubada	56.2	46.8	28.4	25.9	17.1	10.0
Viviendas con algún nivel de hacinamiento	74.6	0.0	69.8	66.9	60.9	43.2
Ocupantes con piso de tierra	33.3	0.0	27.2	28.7	8.2	6.1
Localidades con menos de 5,000 habitantes	100.0	0.0	87.3	100.0	100.0	100.0
Población ocupada con ingreso de hasta 2 salarios mínimos	70.2	0.0	66.9	55.1	60.8	46.4
Índice de marginación	0.7	0.6	0.7	0.6	0.5	0.3
Grado de marginación	Alto	Alto	Alto	Alto	Alto	Alto

Fuente: elaboración propia con base en información del Consejo Nacional de Población (CONAPO).

INDICADORES DE MARGINACIÓN EN EL MUNICIPIO DE VILLA DE ALLENDE



Grado de marginación urbana y rural del municipio de Villa de Allende, 2010

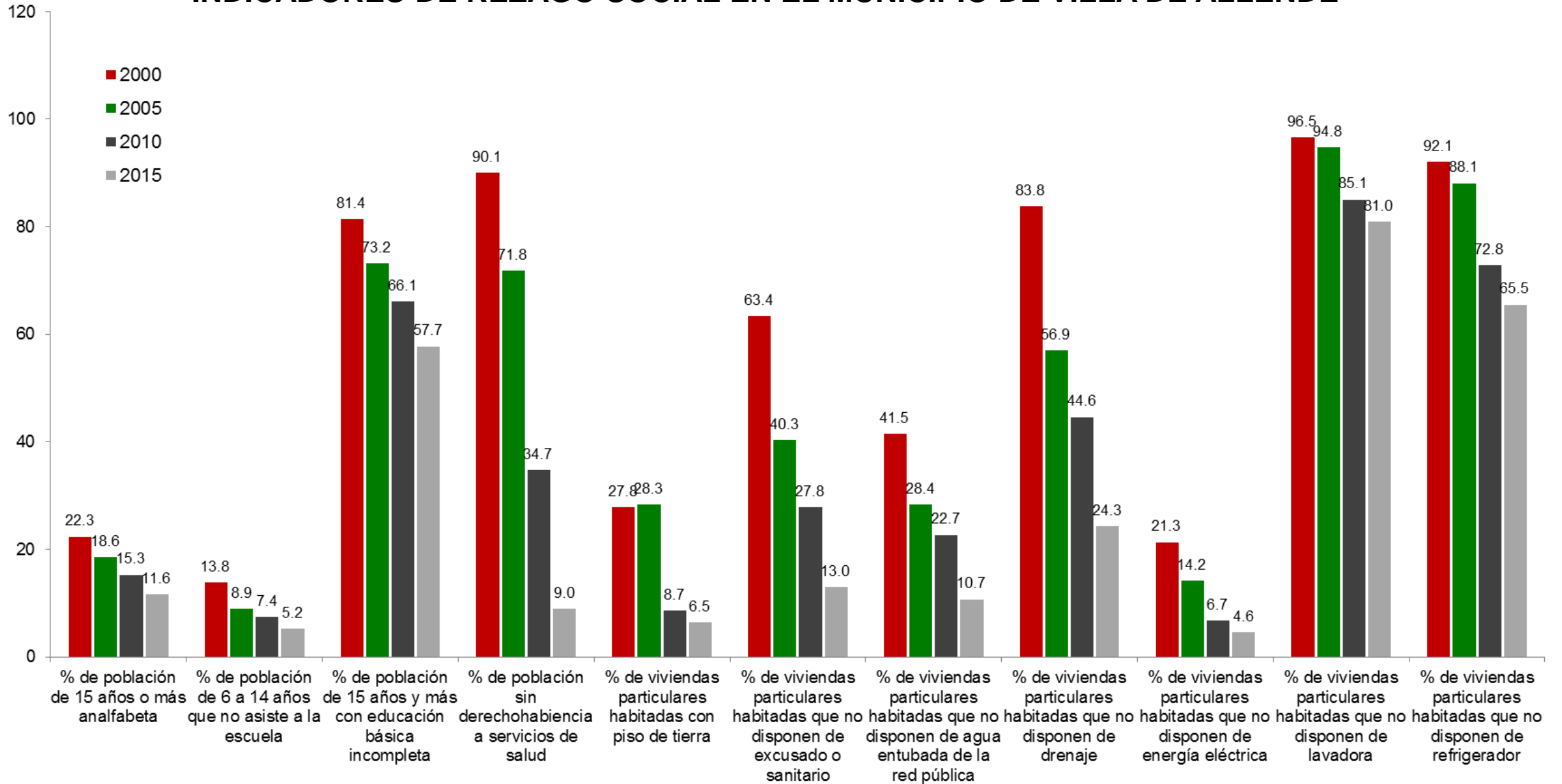


INDICADORES DE REZAGO SOCIAL EN EL MUNICIPIO DE VILLA DE ALLENDE

Concepto	Año			
	2000	2005	2010	2015
Población total	40,164	41,938	47,709	52,641
% de población de 15 años o más analfabeta	22	19	15	12
% de población de 6 a 14 años que no asiste a la escuela	13.81	8.95	7.45	5.21
% de población de 15 años y más con educación básica incompleta	81.37	73.20	66.12	57.74
% de población sin derechohabiencia a servicios de salud	90.08	71.79	34.67	8.98
% de viviendas particulares habitadas con piso de tierra	27.81	28.34	8.66	6.45
% de viviendas particulares habitadas que no disponen de excusado o sanitario	63.44	40.31	27.79	12.99
% de viviendas particulares habitadas que no disponen de agua entubada de la red pública	41.49	28.36	22.66	10.70
% de viviendas particulares habitadas que no disponen de drenaje	83.77	56.93	44.58	24.27
% de viviendas particulares habitadas que no disponen de energía eléctrica	21.34	14.16	6.72	4.57
% de viviendas particulares habitadas que no disponen de lavadora	96.54	94.78	85.06	80.97
% de viviendas particulares habitadas que no disponen de refrigerador	92.05	88.10	72.84	65.48
Índice de rezago social	1.0760	1.1140	0.8560	0.7098
Grado de rezago social	Alto	Alto	Alto	Alto
Lugar que ocupa en el contexto nacional	380	368	481	525

Fuente: Consejo Nacional de Evaluación de la Política de Desarrollo Social, Índice de Rezago Social, CONEVAL, México.

INDICADORES DE REZAGO SOCIAL EN EL MUNICIPIO DE VILLA DE ALLENDE



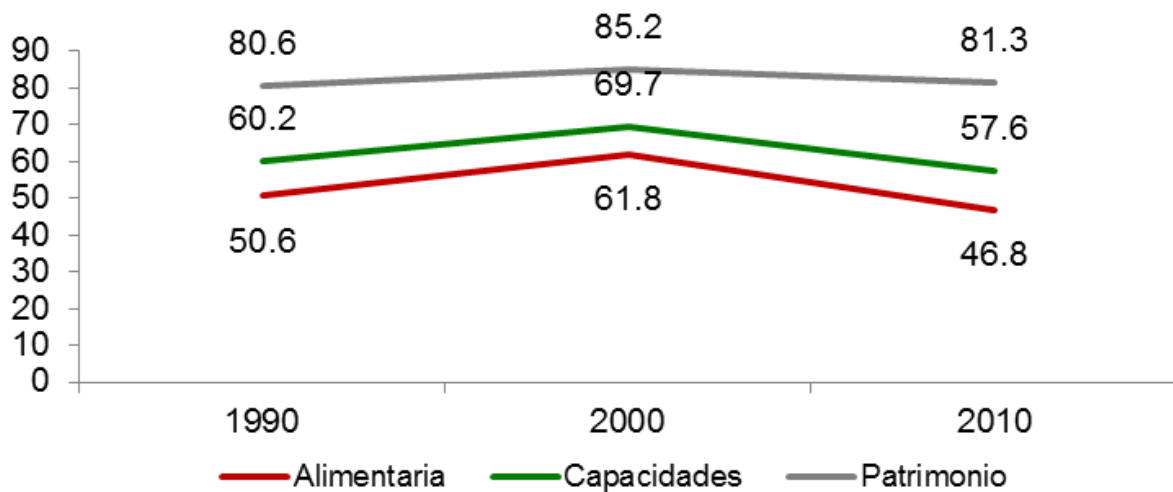
Fuente: Consejo Nacional de Evaluación de la Política de Desarrollo Social, Índice de Rezago Social, CONEVAL, México.

POBREZA POR INGRESOS EN EL MUNICIPIO DE VILLA DE ALLENDE

Concepto	1990	2000	2010
Alimentaria	50.6	61.8	46.8
Capacidades	60.2	69.7	57.6
Patrimonio	80.6	85.2	81.3
Coeficiente de Gini	0.3793	0.4332	0.3605

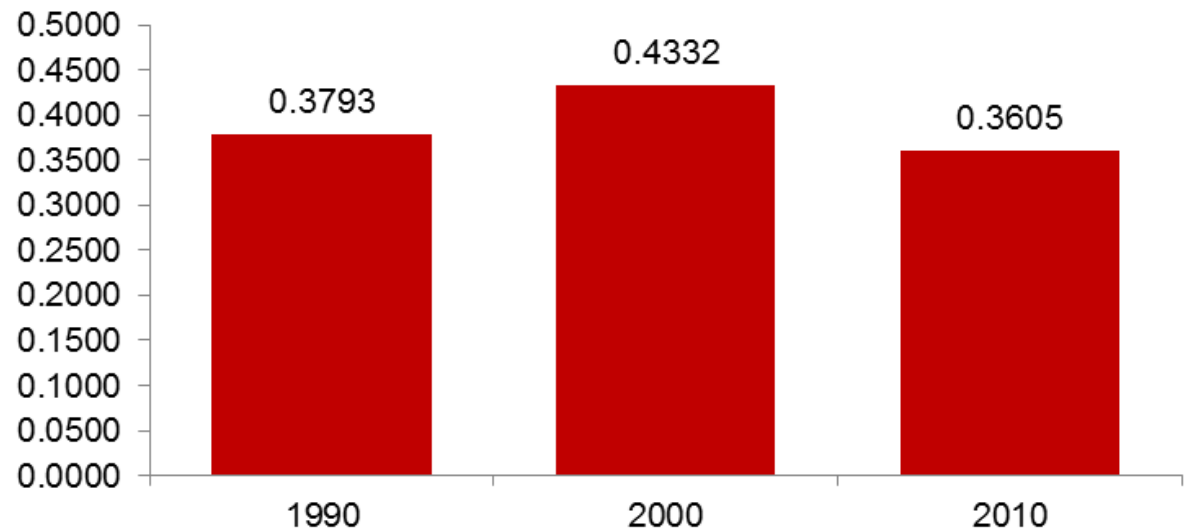
Fuente: Consejo Nacional de Evaluación de la Política de Desarrollo Social. "Evolución de la pobreza por ingresos 1990-2010". C:\Users\amreyest\Downloads\Evolucion_pobreza_ingresos_1990_2010 (3).zip (Fecha de consulta: 4 de septiembre de 2017).

Pobreza por ingresos



Fuente: Consejo Nacional de Evaluación de la Política de Desarrollo Social. "Evolución de la pobreza por ingresos 1990-2010".

Coeficiente de Gini



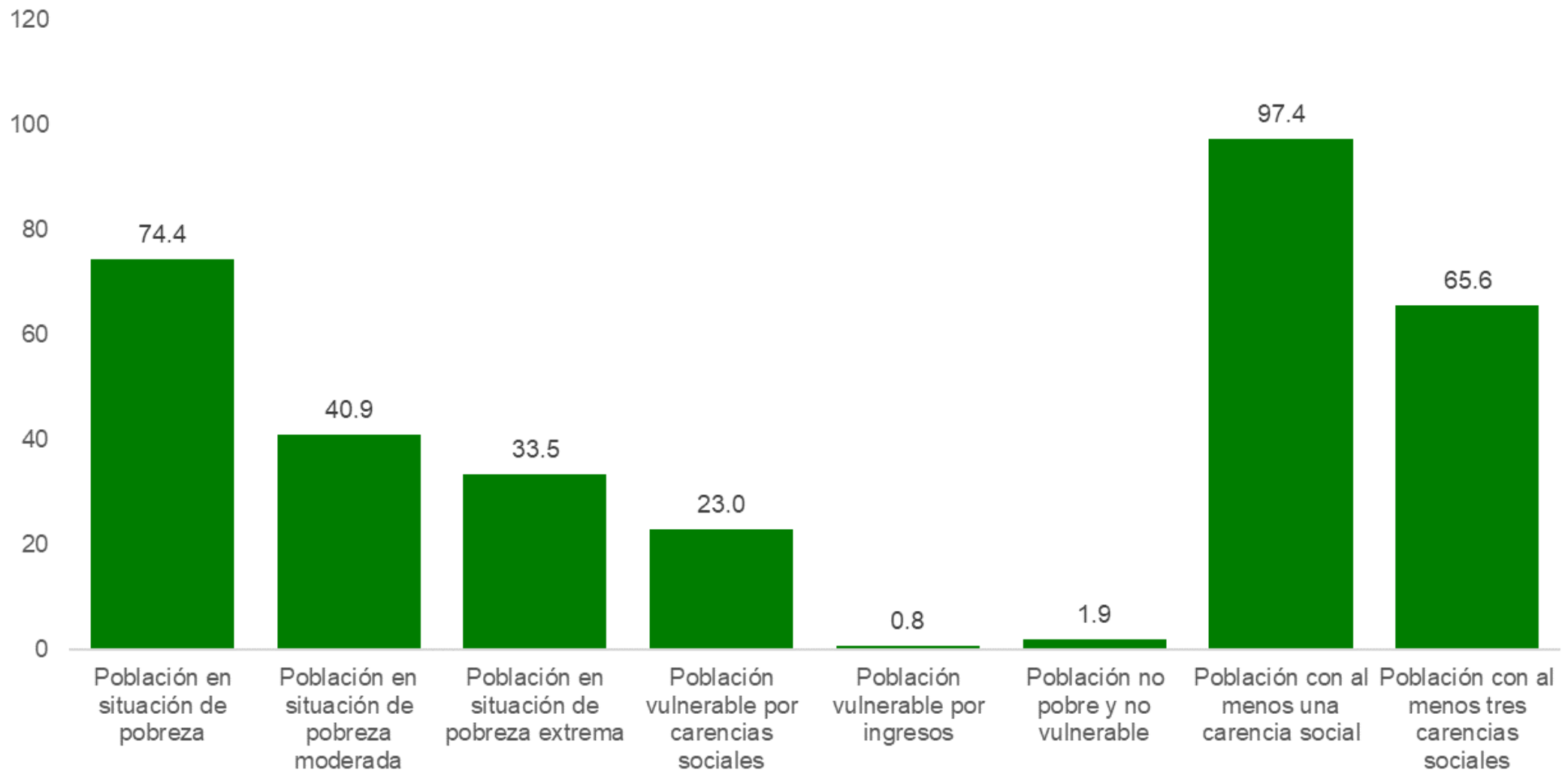
Fuente: Consejo Nacional de Evaluación de la Política de Desarrollo Social. "Evolución de la pobreza por ingresos 1990-2010".

POBREZA MULTIDIMENSIONAL EN EL MUNICIPIO DE VILLA DE ALLENDE, 2010

Concepto		Porcentaje	Número de personas
Pobreza	Población en situación de pobreza	74.4	30,016
	Población en situación de pobreza moderada	40.9	16,504
	Población en situación de pobreza extrema	33.5	13,512
	Población vulnerable por carencias sociales	23.0	9,273
	Población vulnerable por ingresos	0.8	310
	Población no pobre y no vulnerable	1.9	752
Privación social	Población con al menos una carencia social	97.4	39,290
	Población con al menos tres carencias sociales	65.6	26,464
Indicadores de carencia social	Rezago educativo	36.3	14,664
	Carencia por acceso a los servicios de salud	29.0	11,707
	Carencia por acceso a la seguridad social	89.5	36,100
	Carencia por calidad y espacios de la vivienda	31.6	12,771
	Carencia por acceso a los servicios básicos en la vivienda	64.8	26,152
	Carencia por acceso a la alimentación	55.7	22,473
Bienestar	Población con un ingreso inferior a la línea de bienestar mínimo	42.9	17,292
	Población con un ingreso inferior a la línea de bienestar	75.2	30,326

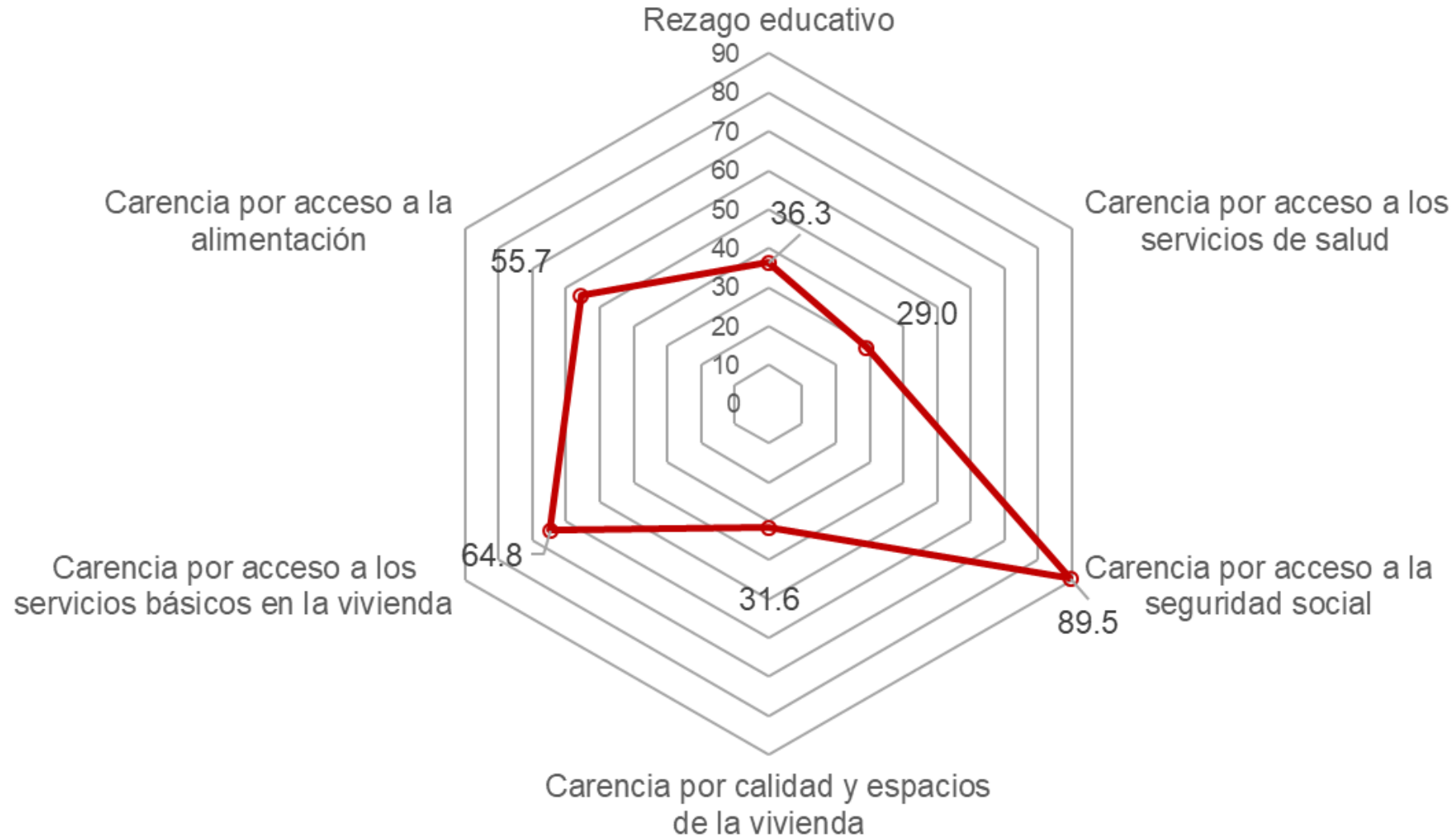
Fuente: estimaciones del CONEVAL con base en el MCS-ENIGH 2010 y la muestra del Censo de Población y Vivienda 2010.

INDICADORES DE POBREZA MULTIDIMENSIONAL Y PRIVACIÓN SOCIAL EN EL MUNICIPIO DE VILLA DE ALLENDE, 2010



Fuente: estimaciones del CONEVAL con base en el MCS-ENIGH 2010 y la muestra del Censo de Población y Vivienda 2010.

INDICADORES DE CARENCIA SOCIAL EN EL MUNICIPIO DE VILLA DE ALLENDE, 2010



Fuente: estimaciones del CONEVAL con base en el MCS-ENIGH 2010 y la muestra del Censo de Población y Vivienda 2010.