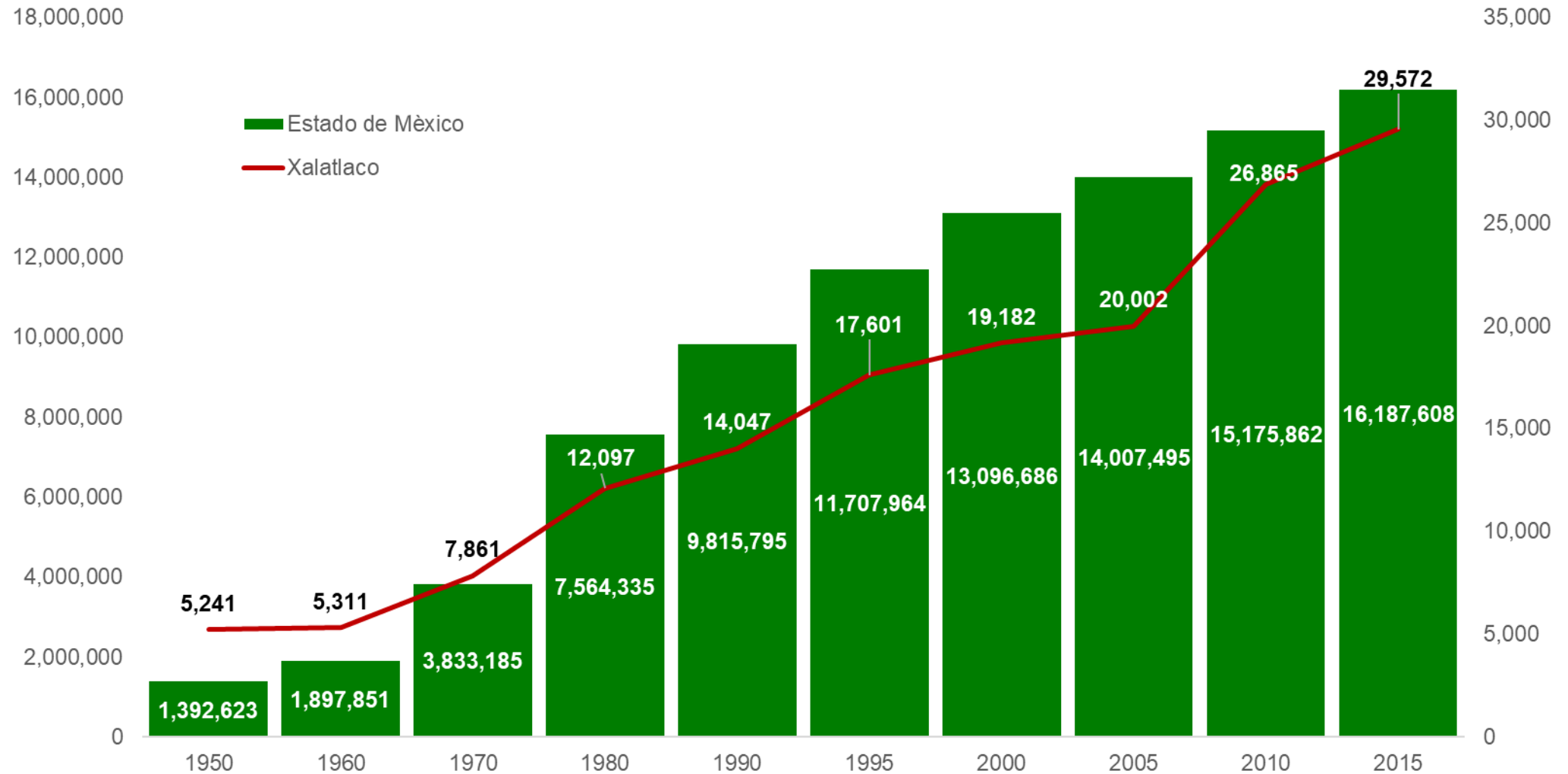


**LA POLÍTICA SOCIAL EN EL MUNICIPIO DE
XALATLACO. EVOLUCIÓN, SITUACIÓN ACTUAL Y
PERSPECTIVA PARA EL PERIODO 2017-2023**

EVOLUCIÓN DE LA POBLACIÓN EN EL MUNICIPIO DE XALATLACO



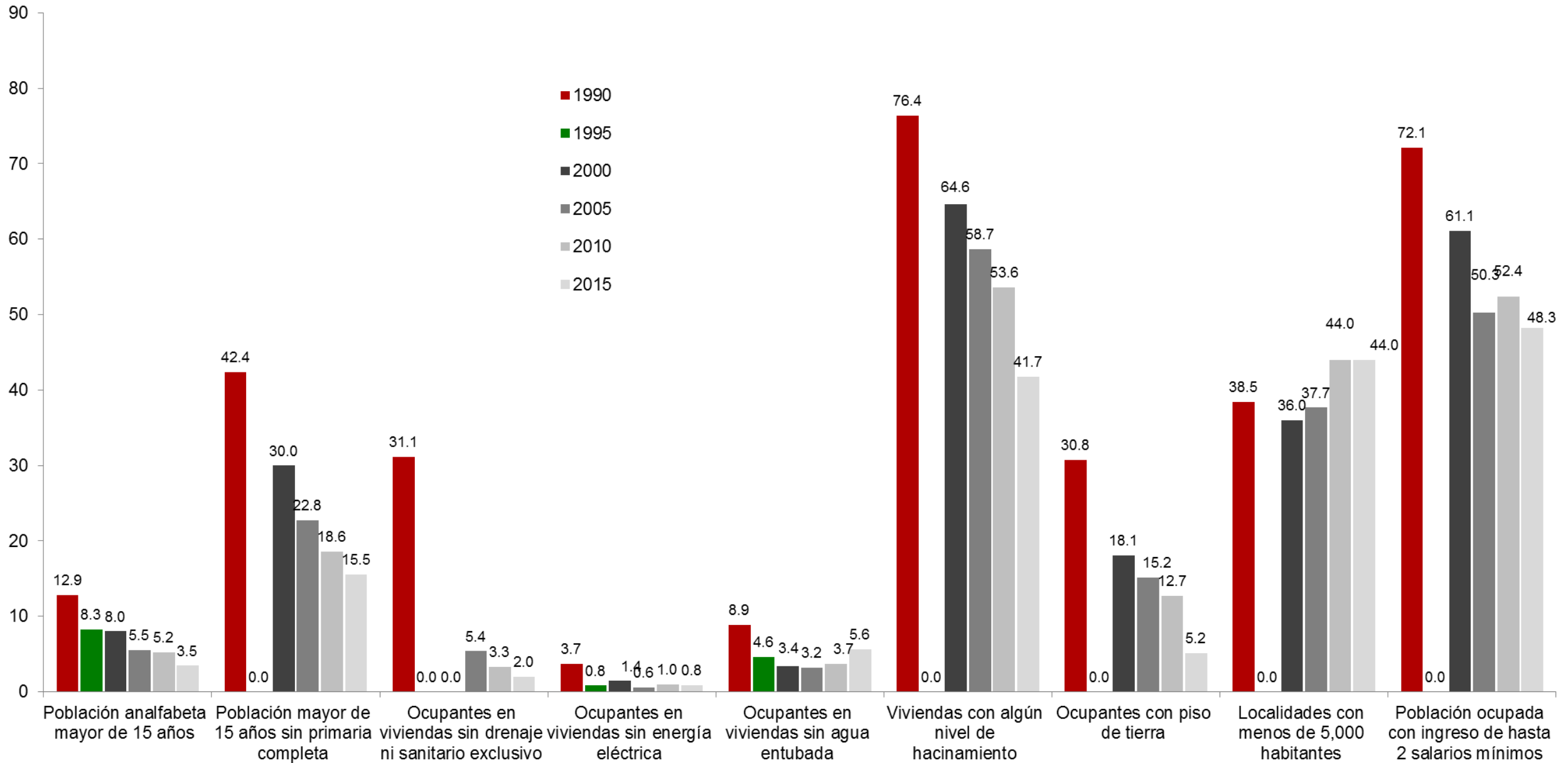
Fuente: elaborado con base en información de los Censos y Conteos de Población y Vivienda del Instituto Nacional de Estadística y Geografía (INEGI).

INDICADORES DE MARGINACIÓN EN EL MUNICIPIO DE XALATLACO

Variables	Año					
	1990	1995	2000	2005	2010	2015
Población en millones	14,047	17,601	19,182	20,002	26,865	29,572
Lugar que ocupa en el contexto nacional	1767	1655	1889	1934	1775	1796
Lugar que ocupa en el contexto estatal	54	0	59	57	0	50
Indicadores de Marginación (%)						
Población analfabeta mayor de 15 años	12.9	8.3	8.0	5.5	5.2	3.5
Población mayor de 15 años sin primaria completa	42.4	0.0	30.0	22.8	18.6	15.5
Ocupantes en viviendas sin drenaje ni sanitario exclusivo	31.1	0.0	0.0	5.4	3.3	2.0
Ocupantes en viviendas sin energía eléctrica	3.7	0.8	1.4	0.6	1.0	0.8
Ocupantes en viviendas sin agua entubada	8.9	4.6	3.4	3.2	3.7	5.6
Viviendas con algún nivel de hacinamiento	76.4	0.0	64.6	58.7	53.6	41.7
Ocupantes con piso de tierra	30.8	0.0	18.1	15.2	12.7	5.2
Localidades con menos de 5,000 habitantes	38.5	0.0	36.0	37.7	44.0	44.0
Población ocupada con ingreso de hasta 2 salarios mínimos	72.1	0.0	61.1	50.3	52.4	48.3
Índice de marginación	-0.7	-0.6	-0.8	-0.9	-0.7	-0.7
Grado de marginación	Bajo	Medio	Bajo	Bajo	Medio	Bajo

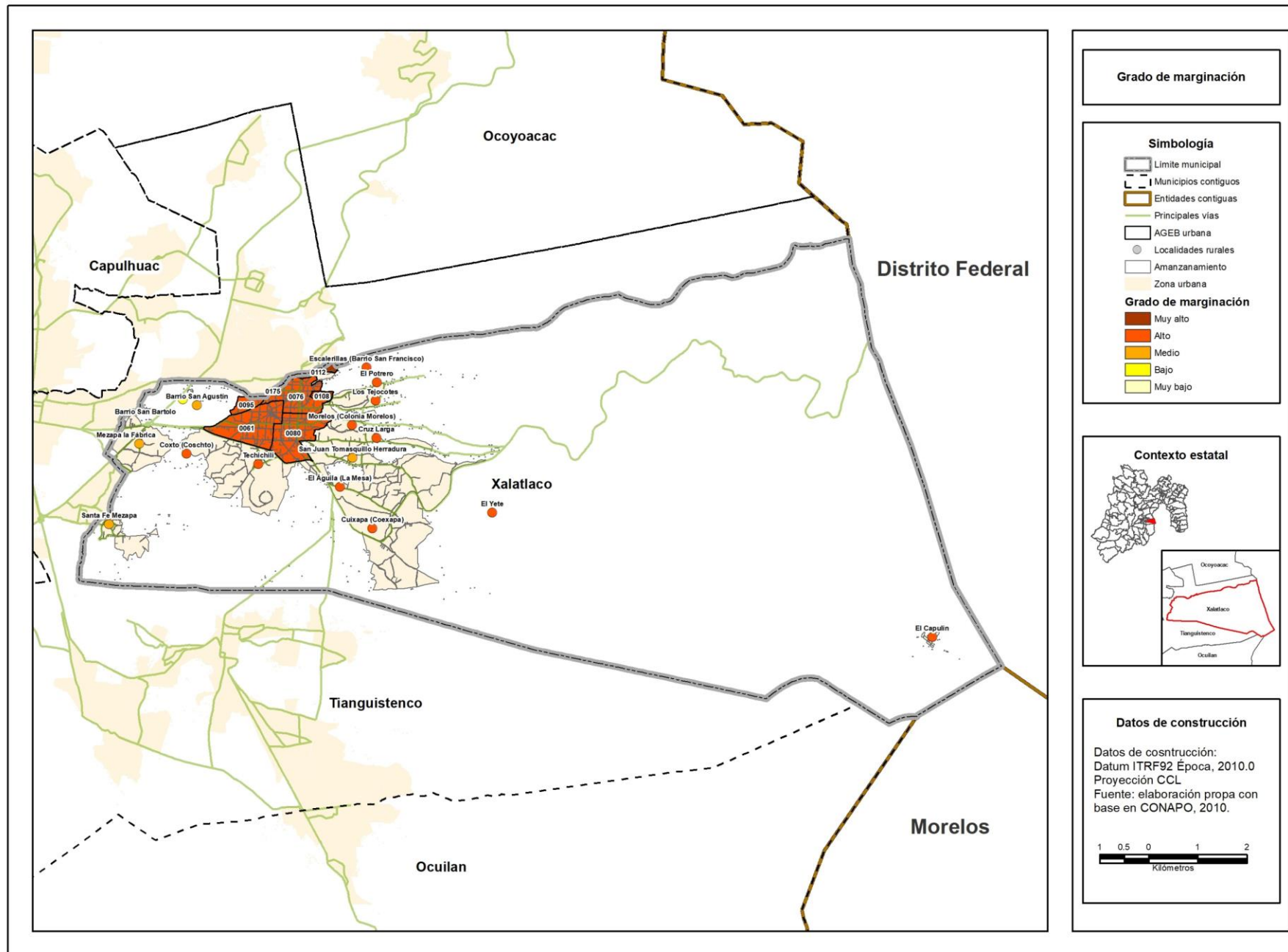
Fuente: elaboración propia con base en información del Consejo Nacional de Población (CONAPO).

INDICADORES DE MARGINACIÓN EN EL MUNICIPIO DE XALATLACO



Fuente: elaboración propia con base en información del Consejo Nacional de Población (CONAPO).

Grado de marginación urbana y rural del municipio de Xalatlaco, 2010

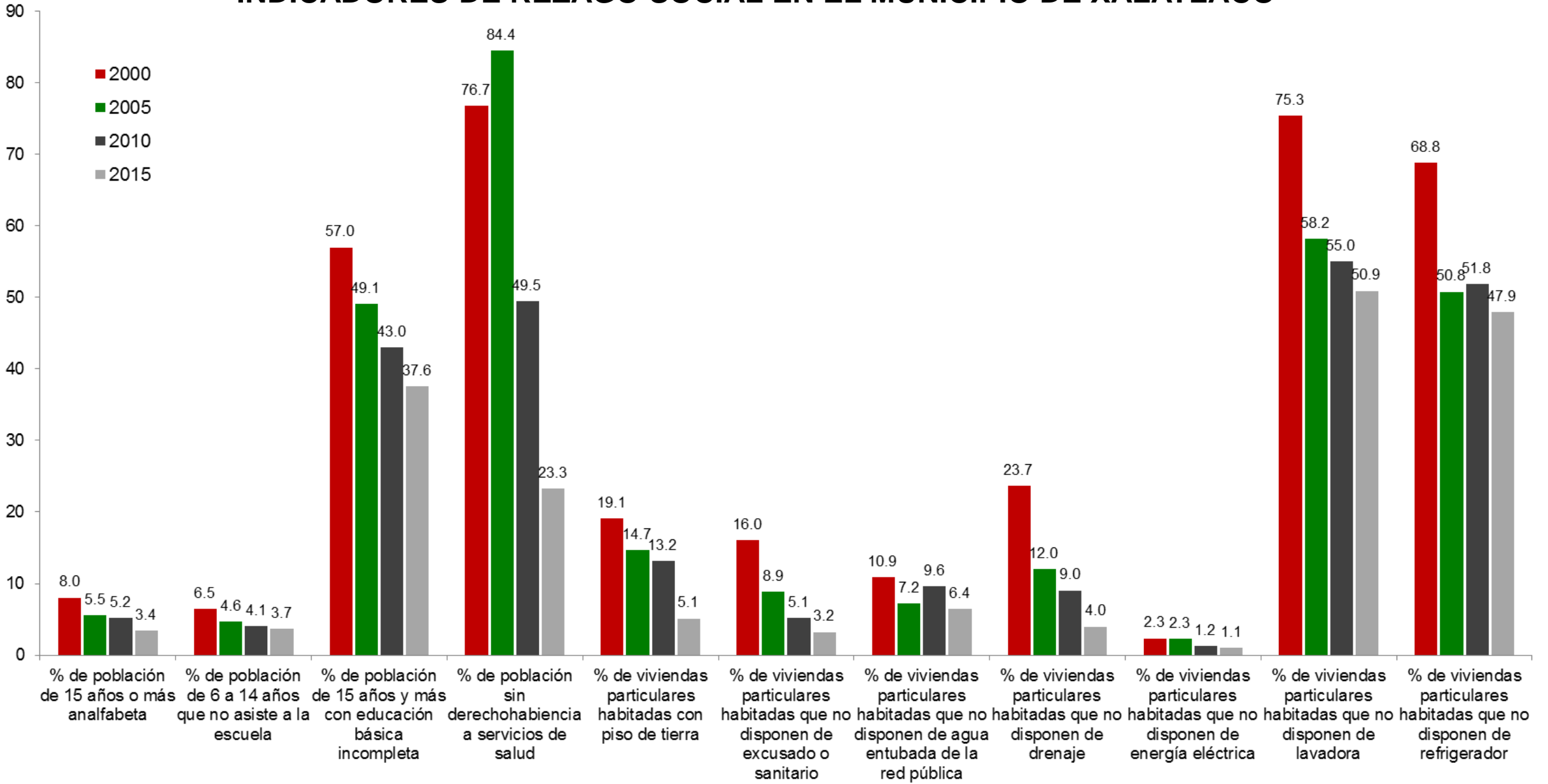


INDICADORES DE REZAGO SOCIAL EN EL MUNICIPIO DE XALATLACO

Concepto	Año			
	2000	2005	2010	2015
Población total	19,182	20,002	26,865	29,572
% de población de 15 años o más analfabeta	8	6	5	3
% de población de 6 a 14 años que no asiste a la escuela	6.46	4.64	4.06	3.68
% de población de 15 años y más con educación básica incompleta	56.97	49.06	42.99	37.59
% de población sin derechohabiencia a servicios de salud	76.75	84.43	49.47	23.27
% de viviendas particulares habitadas con piso de tierra	19.12	14.71	13.15	5.12
% de viviendas particulares habitadas que no disponen de excusado o sanitario	16.02	8.89	5.14	3.24
% de viviendas particulares habitadas que no disponen de agua entubada de la red pública	10.91	7.23	9.63	6.45
% de viviendas particulares habitadas que no disponen de drenaje	23.67	12.05	9.04	3.99
% de viviendas particulares habitadas que no disponen de energía eléctrica	2.33	2.28	1.25	1.06
% de viviendas particulares habitadas que no disponen de lavadora	75.32	58.18	55.01	50.88
% de viviendas particulares habitadas que no disponen de refrigerador	68.77	50.75	51.82	47.87
Índice de rezago social	-0.5940	-0.4431	-0.4310	-0.4678
Grado de rezago social	Bajo	Bajo	Bajo	Bajo
Lugar que ocupa en el contexto nacional	1,680	1,528	1,494	1,492

Fuente: Consejo Nacional de Evaluación de la Política de Desarrollo Social, Índice de Rezago Social, CONEVAL, México.

INDICADORES DE REZAGO SOCIAL EN EL MUNICIPIO DE XALATLACO



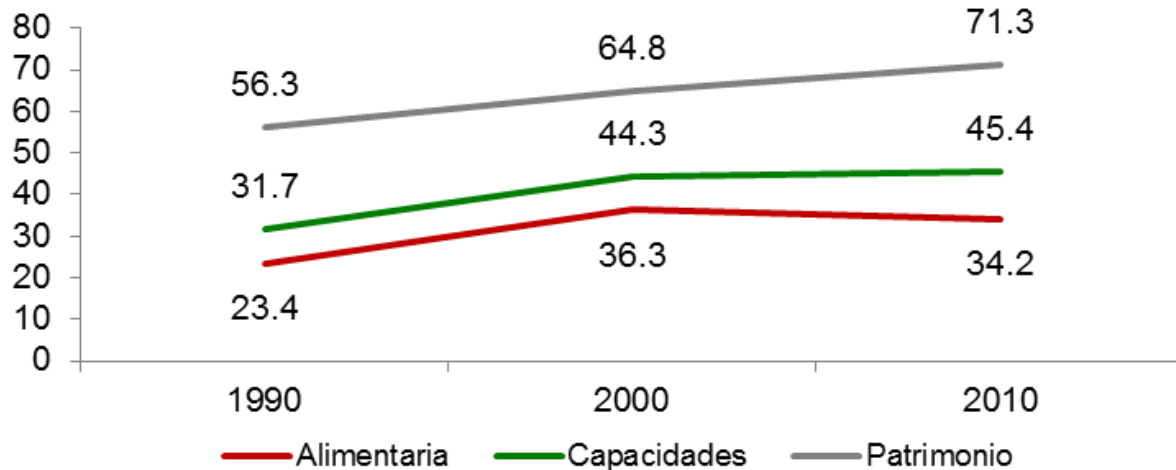
Fuente: Consejo Nacional de Evaluación de la Política de Desarrollo Social, Índice de Rezago Social, CONEVAL, México.

POBREZA POR INGRESOS EN EL MUNICIPIO DE XALATLACO

Concepto	1990	2000	2010
Alimentaria	23.4	36.3	34.2
Capacidades	31.7	44.3	45.4
Patrimonio	56.3	64.8	71.3
Coeficiente de Gini	0.3972	0.4552	0.3886

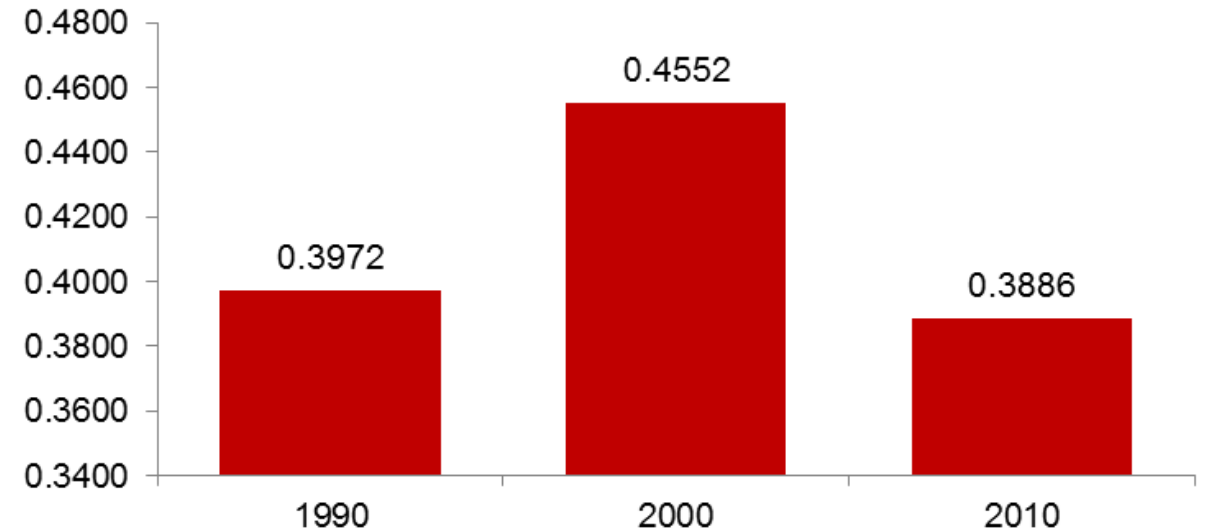
Fuente: Consejo Nacional de Evaluación de la Política de Desarrollo Social. "Evolución de la pobreza por ingresos 1990-2010". C:\Users\lamreyest\Downloads\Evolucion_pobreza_ingresos_1990_2010 (3).zip (Fecha de consulta: 4 de septiembre de 2017).

Pobreza por ingresos



Fuente: Consejo Nacional de Evaluación de la Política de Desarrollo Social. "Evolución de la pobreza por ingresos 1990-2010".

Coeficiente de Gini



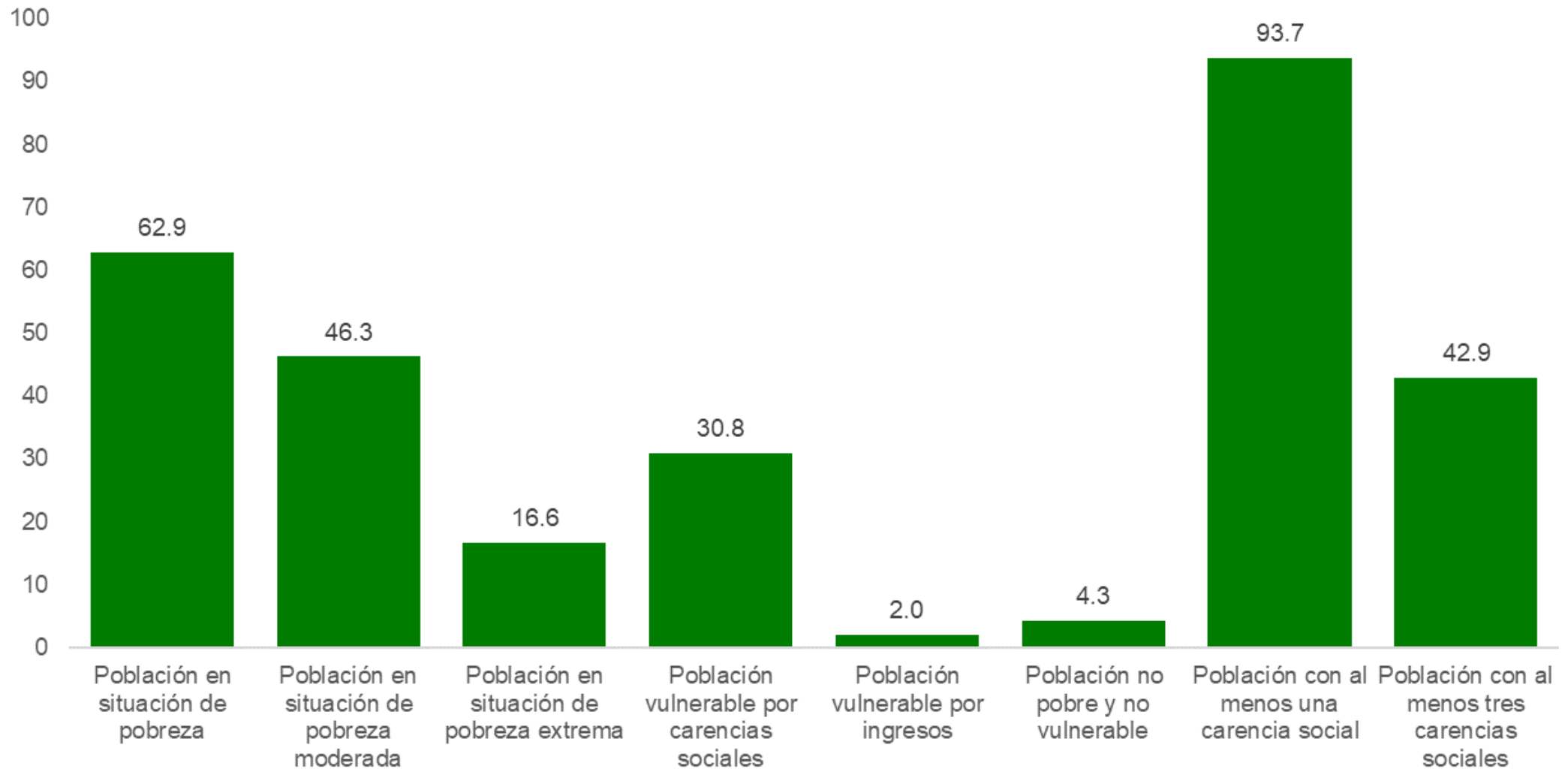
Fuente: Consejo Nacional de Evaluación de la Política de Desarrollo Social. "Evolución de la pobreza por ingresos 1990-2010".

POBREZA MULTIDIMENSIONAL EN EL MUNICIPIO DE XALATLACO, 2010

	Concepto	Porcentaje	Número de personas
Pobreza	Población en situación de pobreza	62.9	14,627
	Población en situación de pobreza moderada	46.3	10,766
	Población en situación de pobreza extrema	16.6	3,861
	Población vulnerable por carencias sociales	30.8	7,177
	Población vulnerable por ingresos	2.0	469
	Población no pobre y no vulnerable	4.3	995
Privación social	Población con al menos una carencia social	93.7	21,803
	Población con al menos tres carencias sociales	42.9	9,987
Indicadores de carencia social	Rezago educativo	21.2	4,935
	Carencia por acceso a los servicios de salud	37.7	8,770
	Carencia por acceso a la seguridad social	85.1	19,801
	Carencia por calidad y espacios de la vivienda	27.5	6,403
	Carencia por acceso a los servicios básicos en la vivienda	21.4	4,981
	Carencia por acceso a la alimentación	41.6	9,675
Bienestar	Población con un ingreso inferior a la línea de bienestar mínimo	25.9	6,023
	Población con un ingreso inferior a la línea de bienestar	64.9	15,095

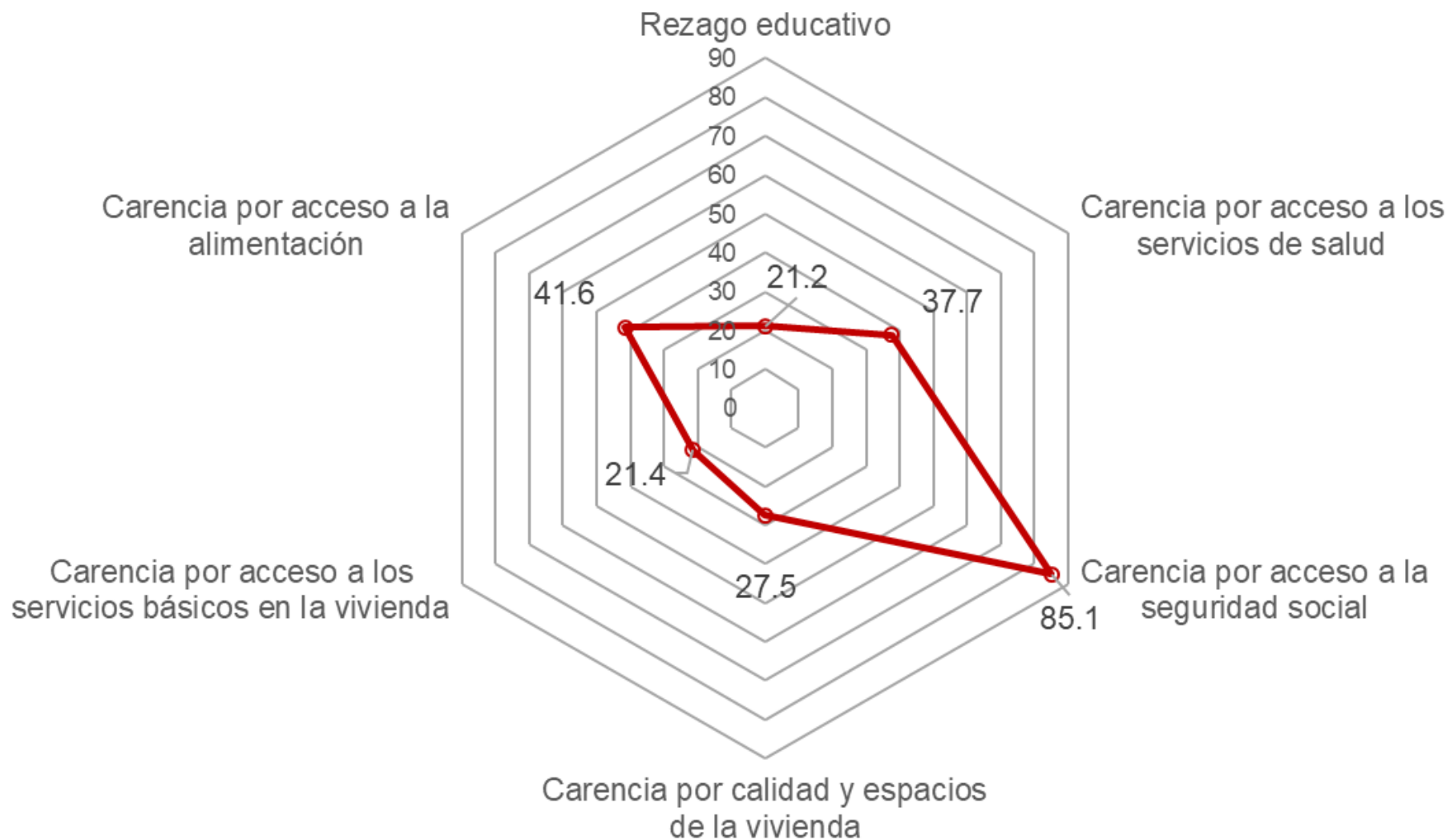
Fuente: estimaciones del CONEVAL con base en el MCS-ENIGH 2010 y la muestra del Censo de Población y Vivienda 2010.

INDICADORES DE POBREZA MULTIDIMENSIONAL Y PRIVACIÓN SOCIAL EN EL MUNICIPIO DE XALATLACO, 2010



Fuente: estimaciones del CONEVAL con base en el MCS-ENIGH 2010 y la muestra del Censo de Población y Vivienda 2010.

INDICADORES DE CARENCIA SOCIAL EN EL MUNICIPIO DE XALATLACO, 2010



Fuente: estimaciones del CONEVAL con base en el MCS-ENIGH 2010 y la muestra del Censo de Población y Vivienda 2010.