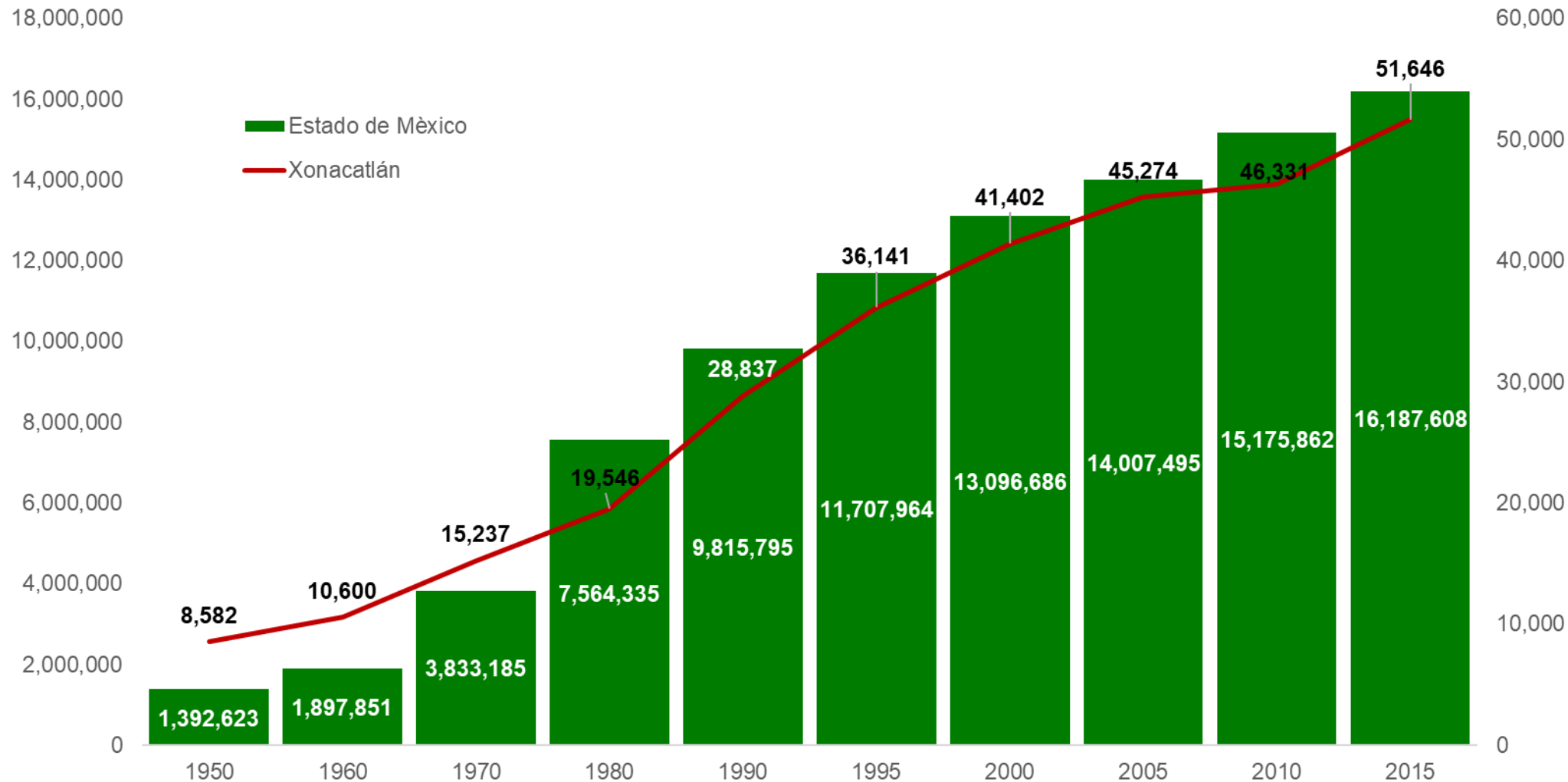


**LA POLÍTICA SOCIAL EN EL MUNICIPIO DE
XONACATLÁN. EVOLUCIÓN, SITUACIÓN ACTUAL Y
PERSPECTIVA PARA EL PERIODO 2017-2023**

EVOLUCIÓN DE LA POBLACIÓN EN EL MUNICIPIO DE XONACATLÁN



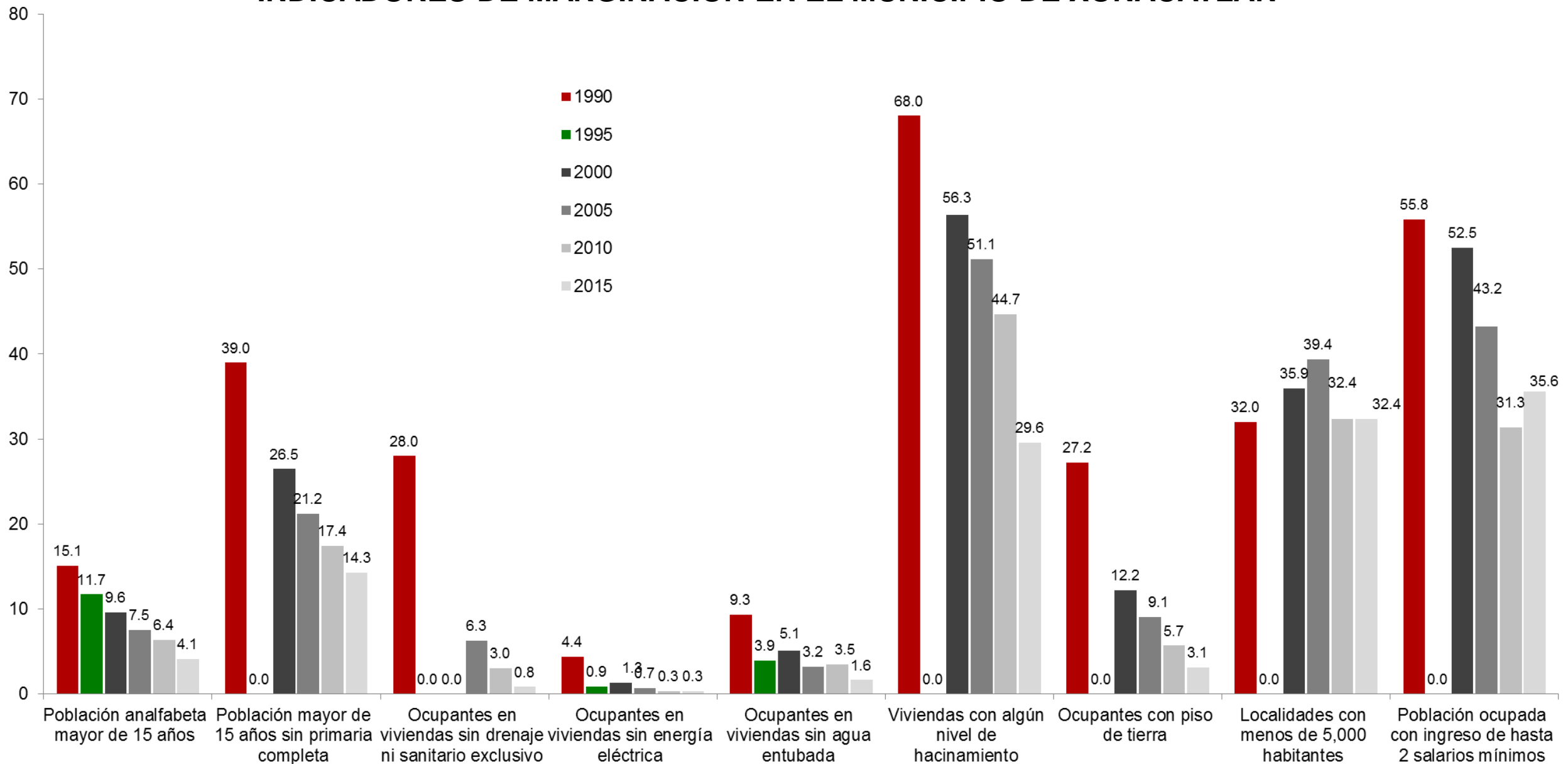
Fuente: elaborado con base en información de los Censos y Conteos de Población y Vivienda del Instituto Nacional de Estadística y Geografía (INEGI).

INDICADORES DE MARGINACIÓN EN EL MUNICIPIO DE XONACATLÁN

Variables	Año					
	1990	1995	2000	2005	2010	2015
Población en millones	28,837	36,141	41,402	45,274	46,331	51,646
Lugar que ocupa en el contexto nacional	2002	1980	2029	2066	2132	2177
Lugar que ocupa en el contexto estatal	71	0	67	69	0	82
Indicadores de Marginación (%)						
Población analfabeta mayor de 15 años	15.1	11.7	9.6	7.5	6.4	4.1
Población mayor de 15 años sin primaria completa	39.0	0.0	26.5	21.2	17.4	14.3
Ocupantes en viviendas sin drenaje ni sanitario exclusivo	28.0	0.0	0.0	6.3	3.0	0.8
Ocupantes en viviendas sin energía eléctrica	4.4	0.9	1.3	0.7	0.3	0.3
Ocupantes en viviendas sin agua entubada	9.3	3.9	5.1	3.2	3.5	1.6
Viviendas con algún nivel de hacinamiento	68.0	0.0	56.3	51.1	44.7	29.6
Ocupantes con piso de tierra	27.2	0.0	12.2	9.1	5.7	3.1
Localidades con menos de 5,000 habitantes	32.0	0.0	35.9	39.4	32.4	32.4
Población ocupada con ingreso de hasta 2 salarios mínimos	55.8	0.0	52.5	43.2	31.3	35.6
Índice de marginación	-1.0	-1.0	-1.0	-1.0	-1.1	-1.2
Grado de marginación	Bajo	Bajo	Bajo	Bajo	Bajo	Muy bajo

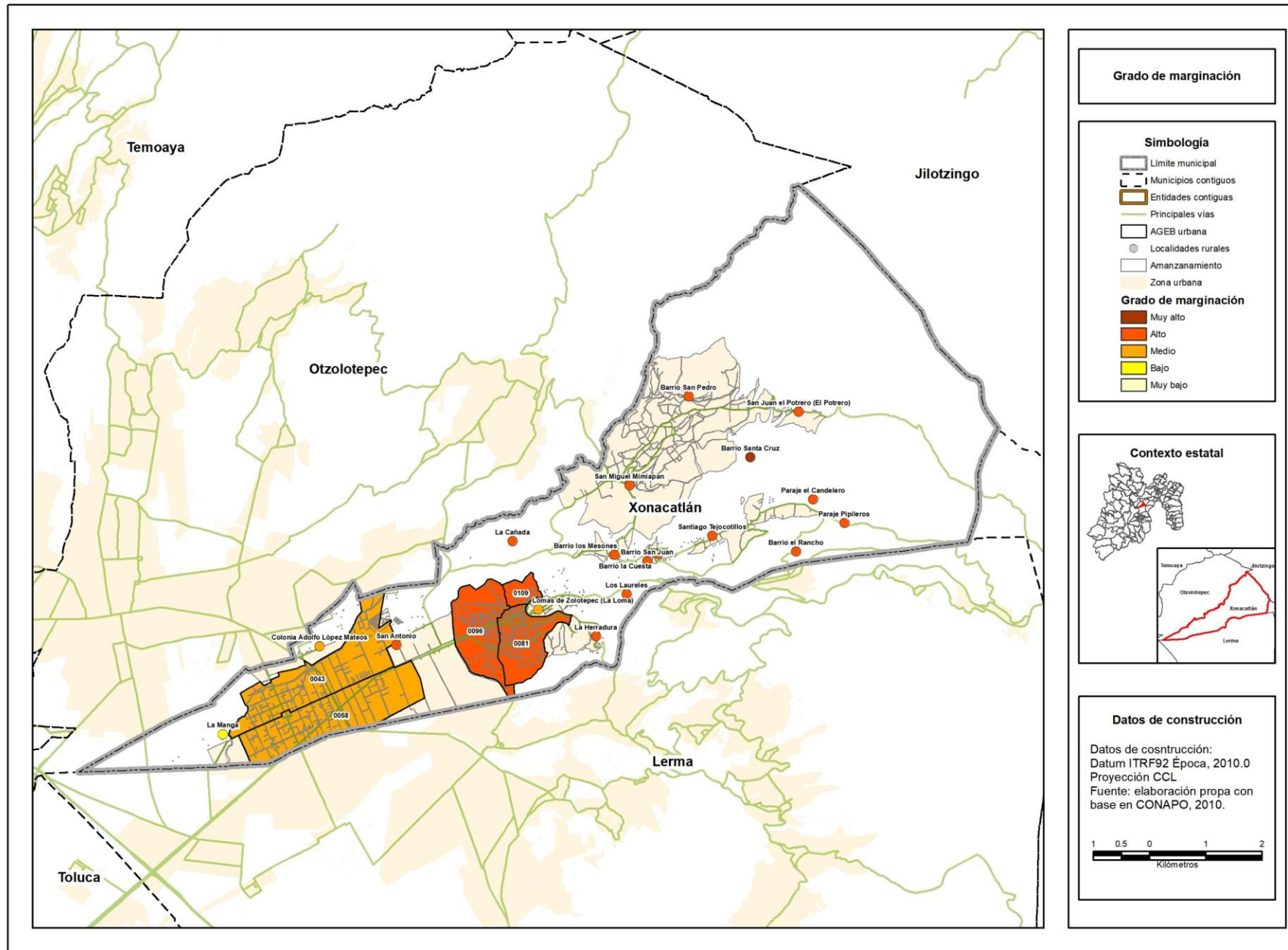
Fuente: elaboración propia con base en información del Consejo Nacional de Población (CONAPO).

INDICADORES DE MARGINACIÓN EN EL MUNICIPIO DE XONACATLÁN



Fuente: elaboración propia con base en información del Consejo Nacional de Población (CONAPO).

Grado de marginación urbana y rural del municipio de Xonacatlán, 2010

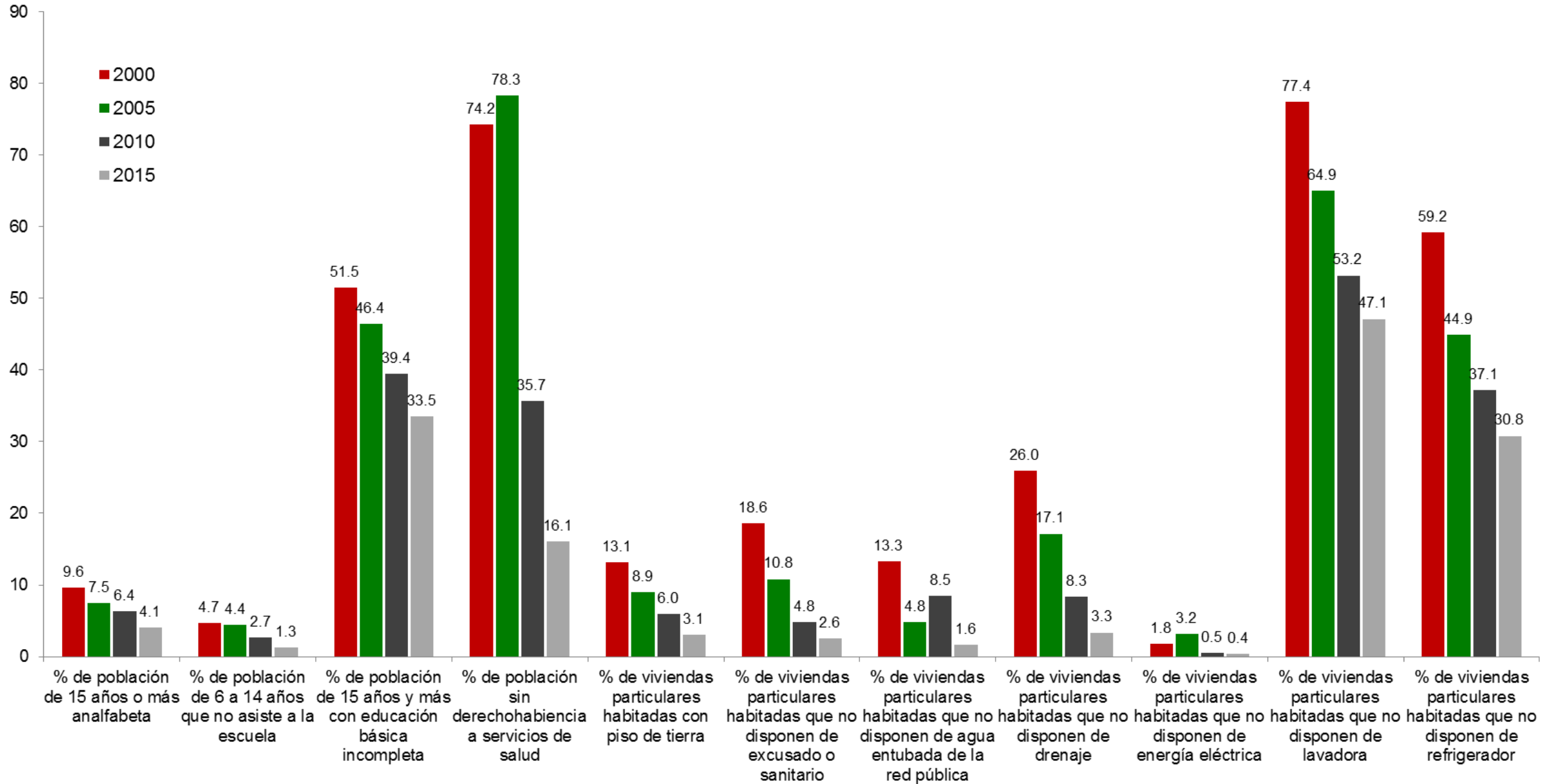


INDICADORES DE REZAGO SOCIAL EN EL MUNICIPIO DE XONACATLÁN

Concepto	Año			
	2000	2005	2010	2015
Población total	41,402	45,274	46,331	51,646
% de población de 15 años o más analfabeta	10	7	6	4
% de población de 6 a 14 años que no asiste a la escuela	4.70	4.39	2.67	1.25
% de población de 15 años y más con educación básica incompleta	51.50	46.43	39.42	33.48
% de población sin derechohabiencia a servicios de salud	74.24	78.26	35.67	16.06
% de viviendas particulares habitadas con piso de tierra	13.13	8.94	5.99	3.08
% de viviendas particulares habitadas que no disponen de excusado o sanitario	18.56	10.82	4.81	2.58
% de viviendas particulares habitadas que no disponen de agua entubada de la red pública	13.26	4.83	8.47	1.62
% de viviendas particulares habitadas que no disponen de drenaje	25.96	17.14	8.34	3.35
% de viviendas particulares habitadas que no disponen de energía eléctrica	1.78	3.17	0.46	0.42
% de viviendas particulares habitadas que no disponen de lavadora	77.37	64.95	53.16	47.08
% de viviendas particulares habitadas que no disponen de refrigerador	59.15	44.91	37.14	30.78
Índice de rezago social	-0.7086	-0.5416	-0.7650	-0.8031
Grado de rezago social	Bajo	Bajo	Muy bajo	Bajo
Lugar que ocupa en el contexto nacional	1,782	1,607	1,814	1,874

Fuente: Consejo Nacional de Evaluación de la Política de Desarrollo Social, Índice de Rezago Social, CONEVAL, México.

INDICADORES DE REZAGO SOCIAL EN EL MUNICIPIO DE XONACATLÁN



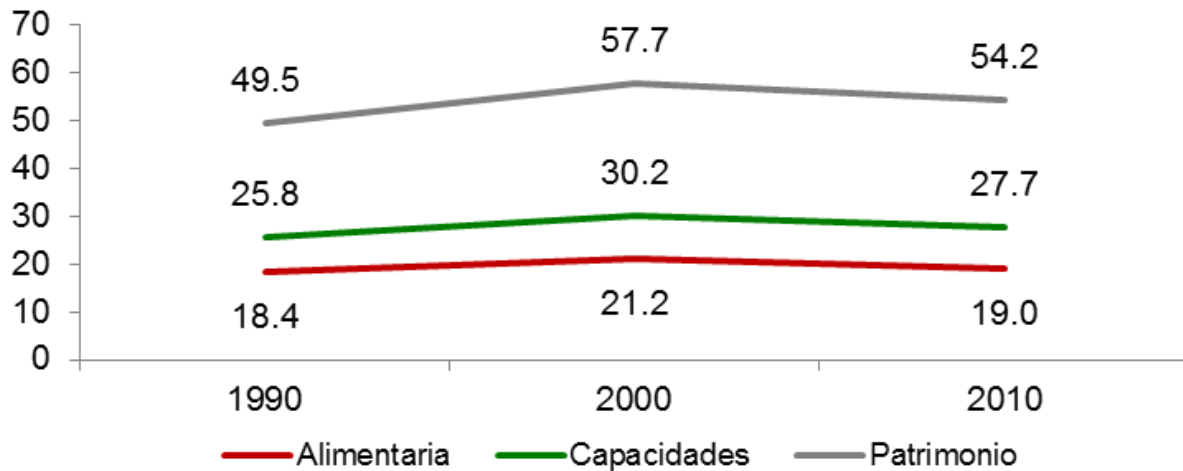
Fuente: Consejo Nacional de Evaluación de la Política de Desarrollo Social, Índice de Rezago Social, CONEVAL, México.

POBREZA POR INGRESOS EN EL MUNICIPIO DE XONACATLÁN

Concepto	1990	2000	2010
Alimentaria	18.4	21.2	19.0
Capacidades	25.8	30.2	27.7
Patrimonio	49.5	57.7	54.2
Coeficiente de Gini	0.3923	0.3972	0.4210

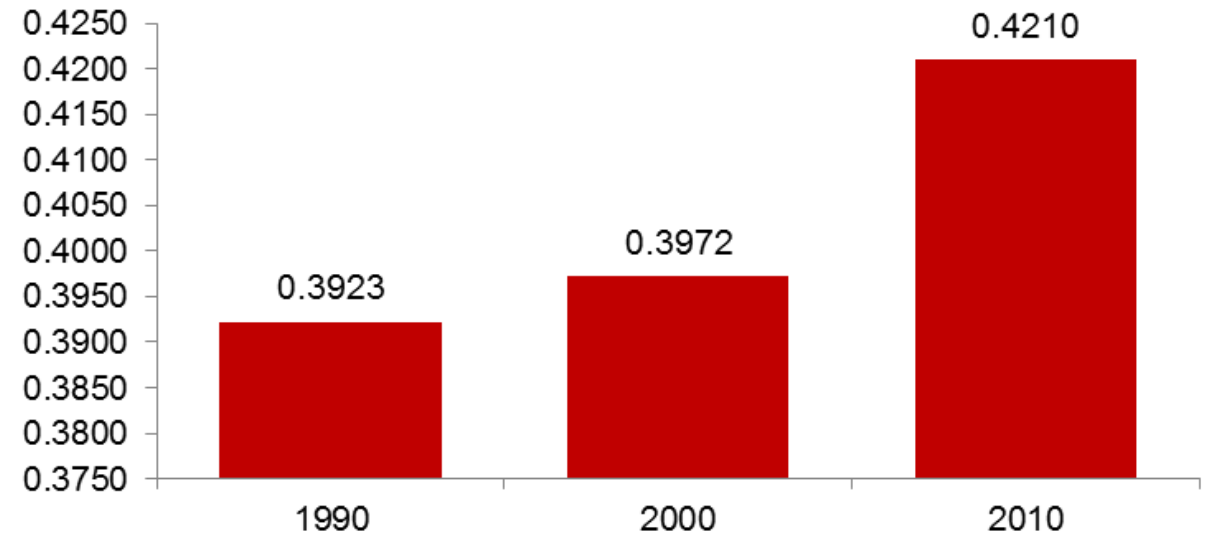
Fuente: Consejo Nacional de Evaluación de la Política de Desarrollo Social. "Evolución de la pobreza por ingresos 1990-2010". C:\Users\lamreyest\Downloads\Evolucion_pobreza_ingresos_1990_2010 (3).zip\ (Fecha de consulta: 4 de septiembre de 2017).

Pobreza por ingresos



Fuente: Consejo Nacional de Evaluación de la Política de Desarrollo Social. "Evolución de la pobreza por ingresos 1990-2010".

Coeficiente de Gini



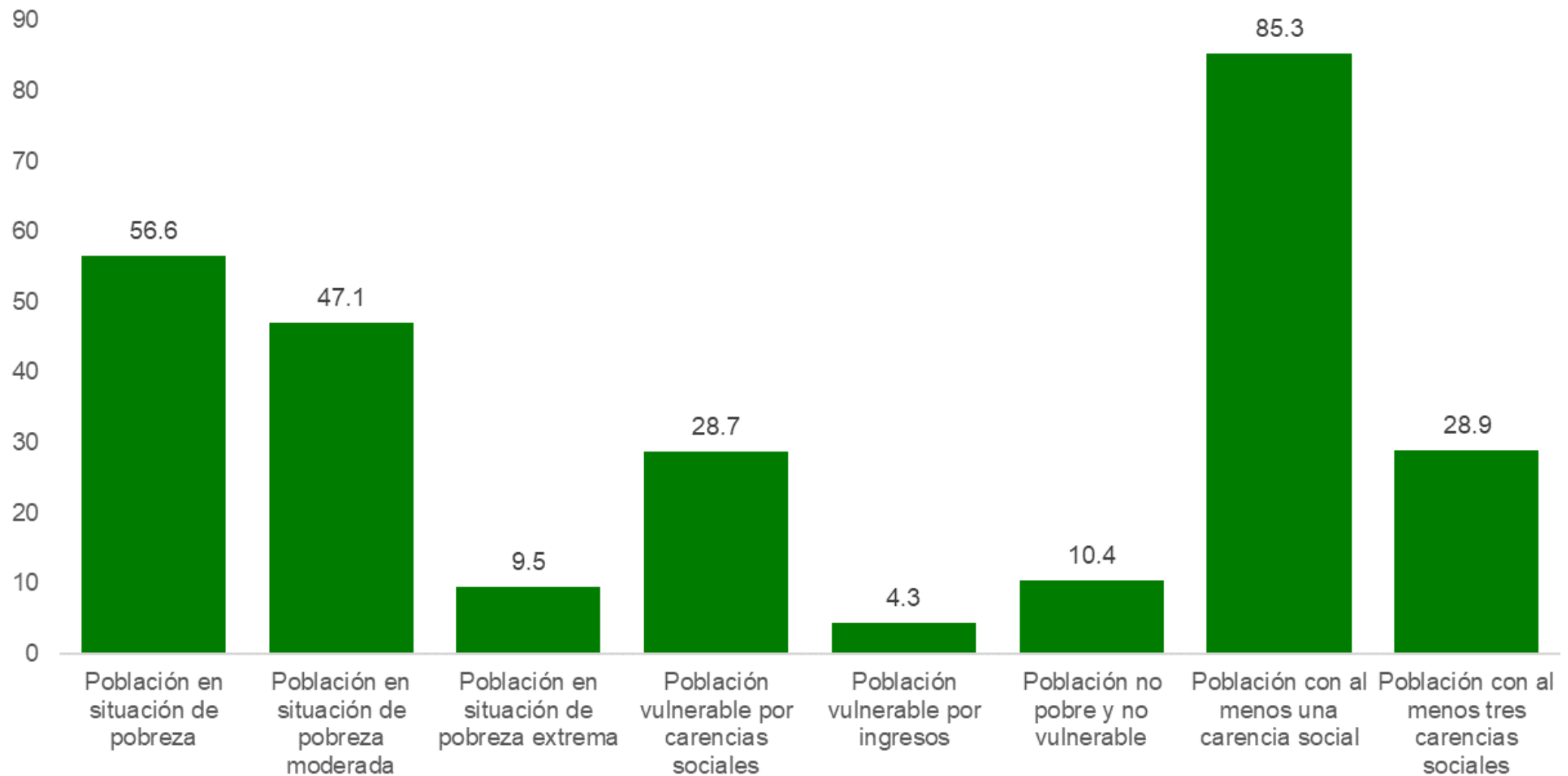
Fuente: Consejo Nacional de Evaluación de la Política de Desarrollo Social. "Evolución de la pobreza por ingresos 1990-2010".

POBREZA MULTIDIMENSIONAL EN EL MUNICIPIO DE XONACATLÁN, 2010

	Concepto	Porcentaje	Número de personas
Pobreza	Población en situación de pobreza	56.6	23,418
	Población en situación de pobreza moderada	47.1	19,502
	Población en situación de pobreza extrema	9.5	3,916
	Población vulnerable por carencias sociales	28.7	11,875
	Población vulnerable por ingresos	4.3	1,799
	Población no pobre y no vulnerable	10.4	4,305
Privación social	Población con al menos una carencia social	85.3	35,293
	Población con al menos tres carencias sociales	28.9	11,961
Indicadores de carencia social	Rezago educativo	19.0	7,860
	Carencia por acceso a los servicios de salud	26.4	10,932
	Carencia por acceso a la seguridad social	75.8	31,377
	Carencia por calidad y espacios de la vivienda	11.6	4,783
	Carencia por acceso a los servicios básicos en la vivienda	13.0	5,402
	Carencia por acceso a la alimentación	38.5	15,918
Bienestar	Población con un ingreso inferior a la línea de bienestar mínimo	18.5	7,651
	Población con un ingreso inferior a la línea de bienestar	60.9	25,217

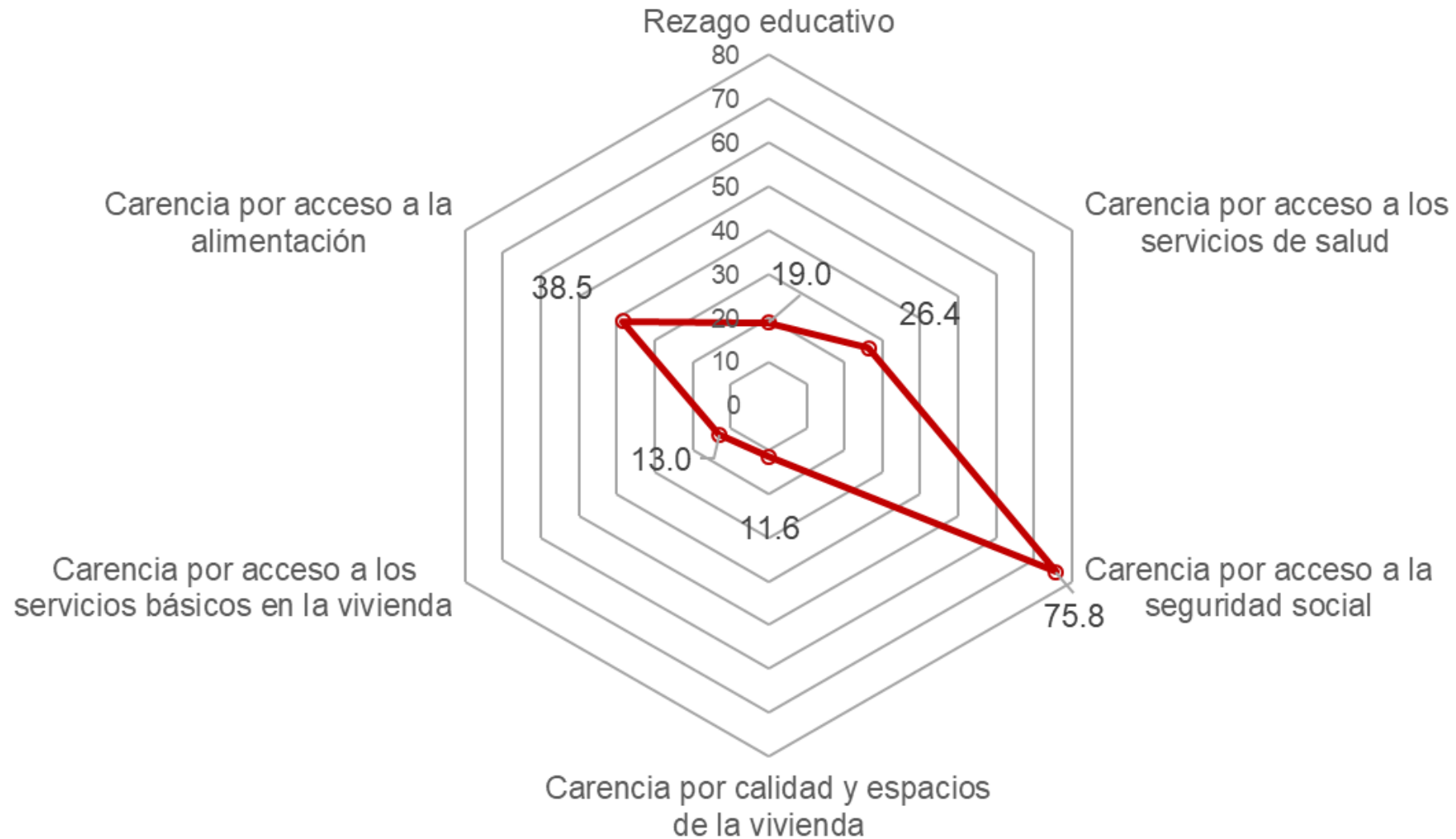
Fuente: estimaciones del CONEVAL con base en el MCS-ENIGH 2010 y la muestra del Censo de Población y Vivienda 2010.

INDICADORES DE POBREZA MULTIDIMENSIONAL Y PRIVACIÓN SOCIAL EN EL MUNICIPIO DE XONACATLÁN, 2010



Fuente: estimaciones del CONEVAL con base en el MCS-ENIGH 2010 y la muestra del Censo de Población y Vivienda 2010.

INDICADORES DE CARENCIA SOCIAL EN EL MUNICIPIO DE XONACATLÁN, 2010



Fuente: estimaciones del CONEVAL con base en el MCS-ENIGH 2010 y la muestra del Censo de Población y Vivienda 2010.