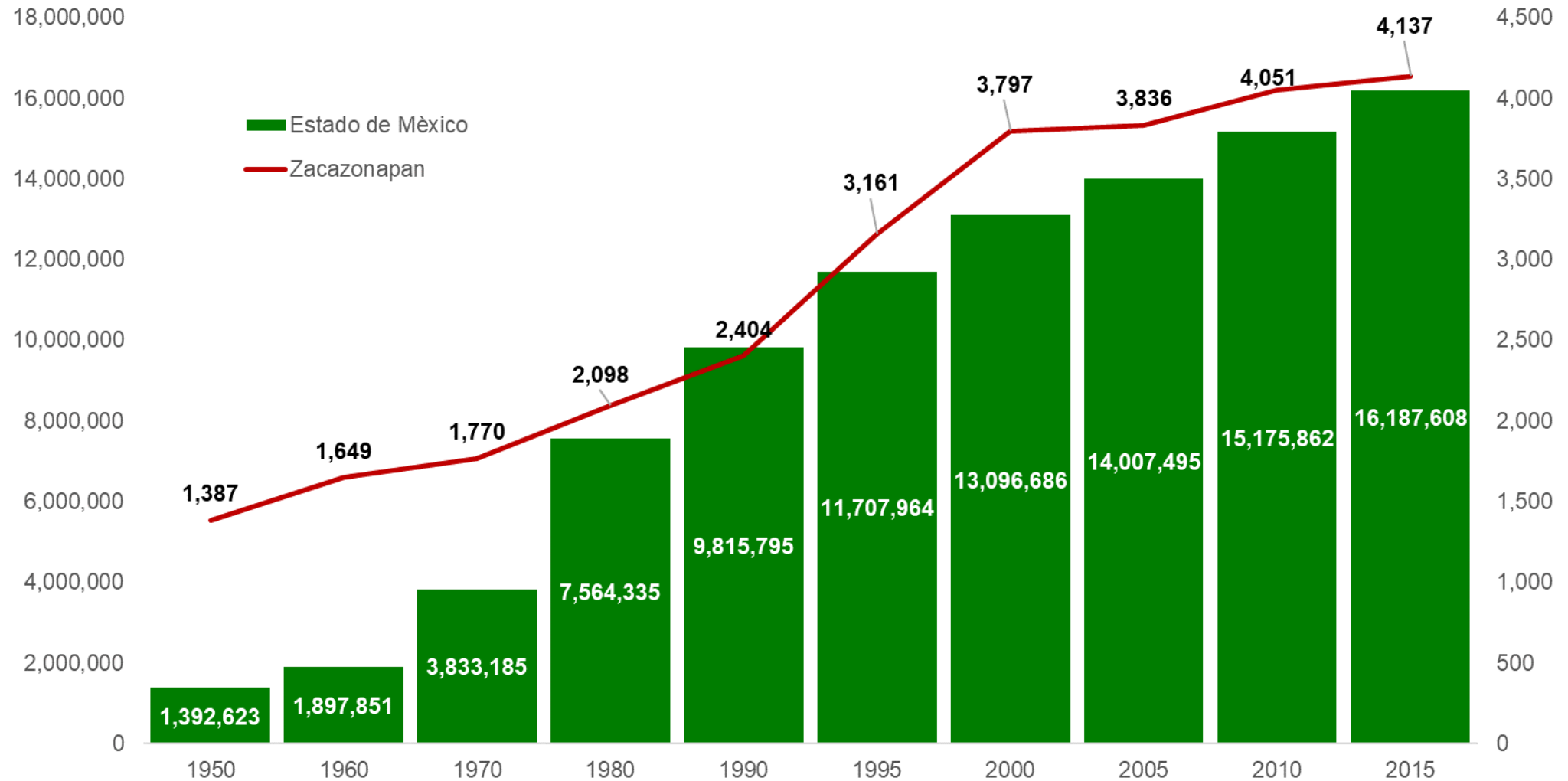


**LA POLÍTICA SOCIAL EN EL MUNICIPIO DE
ZACAZONAPAN. EVOLUCIÓN, SITUACIÓN ACTUAL Y
PERSPECTIVA PARA EL PERIODO 2017-2023**

EVOLUCIÓN DE LA POBLACIÓN EN EL MUNICIPIO DE ZACAZONAPAN



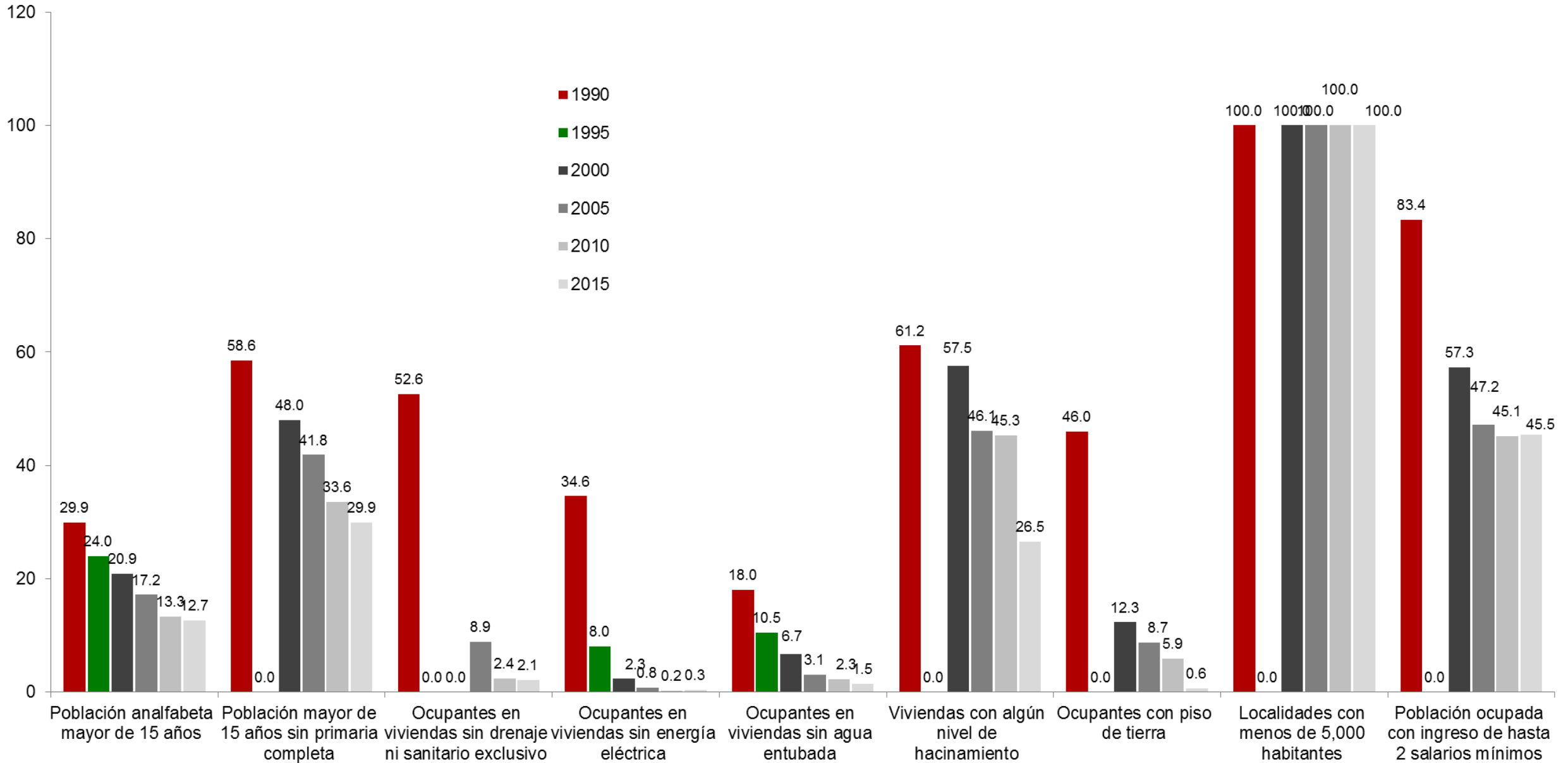
Fuente: elaborado con base en información de los Censos y Conteos de Población y Vivienda del Instituto Nacional de Estadística y Geografía (INEGI).

INDICADORES DE MARGINACIÓN EN EL MUNICIPIO DE ZACAZONAPAN

Variables	Año					
	1990	1995	2000	2005	2010	2015
Población en millones	2,404	3,161	3,797	3,836	4,051	4,137
Lugar que ocupa en el contexto nacional	1001	1232	1403	1543	1511	1549
Lugar que ocupa en el contexto estatal	24	0	35	39	0	40
Indicadores de Marginación (%)						
Población analfabeta mayor de 15 años	29.9	24.0	20.9	17.2	13.3	12.7
Población mayor de 15 años sin primaria completa	58.6	0.0	48.0	41.8	33.6	29.9
Ocupantes en viviendas sin drenaje ni sanitario exclusivo	52.6	0.0	0.0	8.9	2.4	2.1
Ocupantes en viviendas sin energía eléctrica	34.6	8.0	2.3	0.8	0.2	0.3
Ocupantes en viviendas sin agua entubada	18.0	10.5	6.7	3.1	2.3	1.5
Viviendas con algún nivel de hacinamiento	61.2	0.0	57.5	46.1	45.3	26.5
Ocupantes con piso de tierra	46.0	0.0	12.3	8.7	5.9	0.6
Localidades con menos de 5,000 habitantes	100.0	0.0	100.0	100.0	100.0	100.0
Población ocupada con ingreso de hasta 2 salarios mínimos	83.4	0.0	57.3	47.2	45.1	45.5
Índice de marginación	0.2	-0.1	-0.2	-0.4	-0.4	-0.4
Grado de marginación	Alto	Medio	Medio	Medio	Medio	Medio

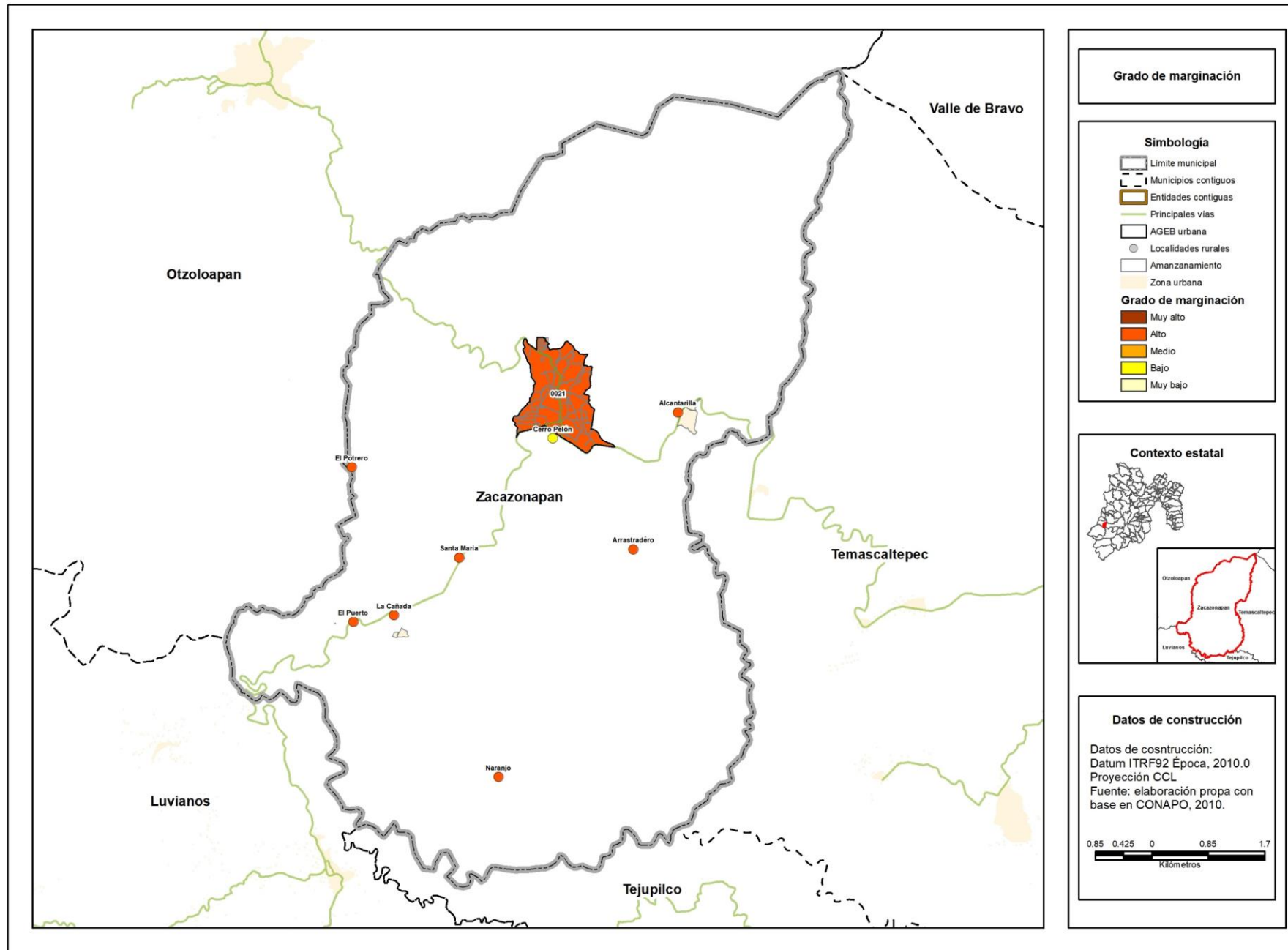
Fuente: elaboración propia con base en información del Consejo Nacional de Población (CONAPO).

INDICADORES DE MARGINACIÓN EN EL MUNICIPIO DE ZACAZONAPAN



Fuente: elaboración propia con base en información del Consejo Nacional de Población (CONAPO).

Grado de marginación urbana y rural del municipio de Zacazonapan, 2010

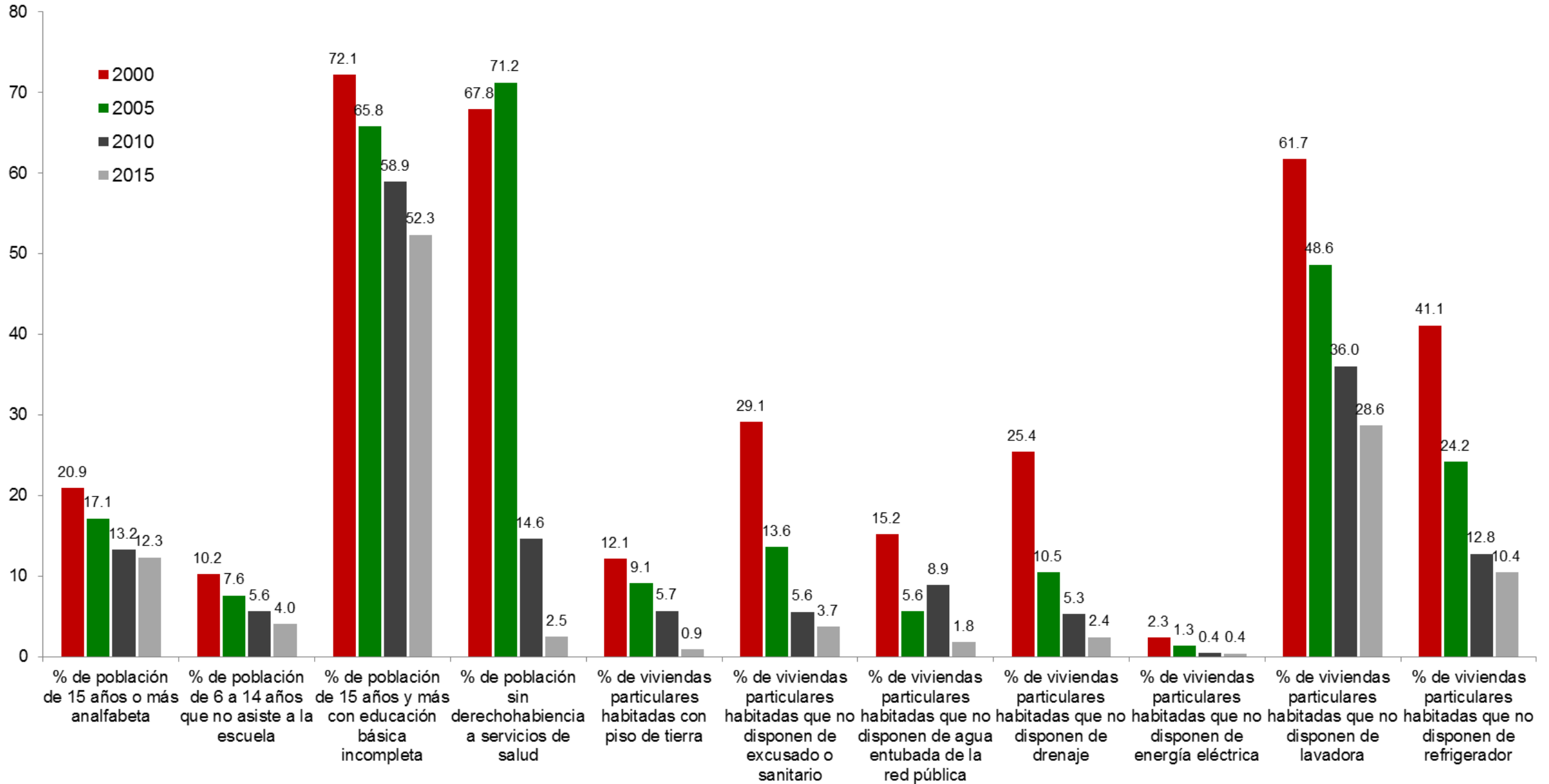


INDICADORES DE REZAGO SOCIAL EN EL MUNICIPIO DE ZACAZONAPAN

Concepto	Año			
	2000	2005	2010	2015
Población total	3,797	3,836	4,051	4,137
% de población de 15 años o más analfabeta	21	17	13	12
% de población de 6 a 14 años que no asiste a la escuela	10.24	7.58	5.59	4.03
% de población de 15 años y más con educación básica incompleta	72.12	65.77	58.91	52.32
% de población sin derechohabencia a servicios de salud	67.84	71.19	14.59	2.49
% de viviendas particulares habitadas con piso de tierra	12.13	9.11	5.68	0.87
% de viviendas particulares habitadas que no disponen de excusado o sanitario	29.09	13.61	5.57	3.68
% de viviendas particulares habitadas que no disponen de agua entubada de la red pública	15.20	5.62	8.90	1.84
% de viviendas particulares habitadas que no disponen de drenaje	25.44	10.46	5.25	2.42
% de viviendas particulares habitadas que no disponen de energía eléctrica	2.34	1.35	0.43	0.39
% de viviendas particulares habitadas que no disponen de lavadora	61.70	48.59	36.01	28.63
% de viviendas particulares habitadas que no disponen de refrigerador	41.08	24.18	12.75	10.44
Índice de rezago social	-0.4742	-0.4426	-0.7472	-0.6456
Grado de rezago social	Bajo	Bajo	Muy bajo	Bajo
Lugar que ocupa en el contexto nacional	1,600	1,527	1,796	1,691

Fuente: Consejo Nacional de Evaluación de la Política de Desarrollo Social, Índice de Rezago Social, CONEVAL, México.

INDICADORES DE REZAGO SOCIAL EN EL MUNICIPIO DE ZACAZONAPAN



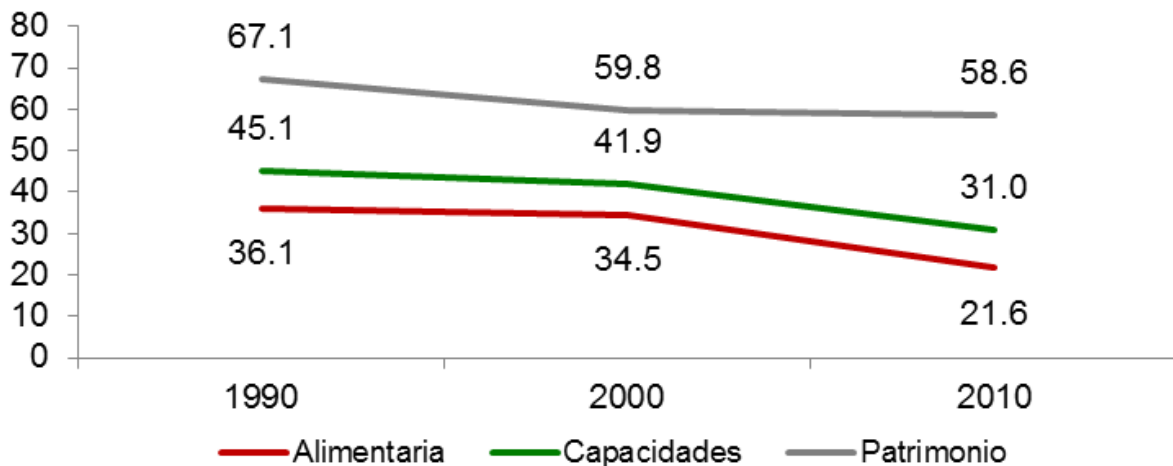
Fuente: Consejo Nacional de Evaluación de la Política de Desarrollo Social, Índice de Rezago Social, CONEVAL, México.

POBREZA POR INGRESOS EN EL MUNICIPIO DE ZACAZONAPAN

Concepto	1990	2000	2010
Alimentaria	36.1	34.5	21.6
Capacidades	45.1	41.9	31.0
Patrimonio	67.1	59.8	58.6
Coeficiente de Gini	0.4008	0.5425	0.4547

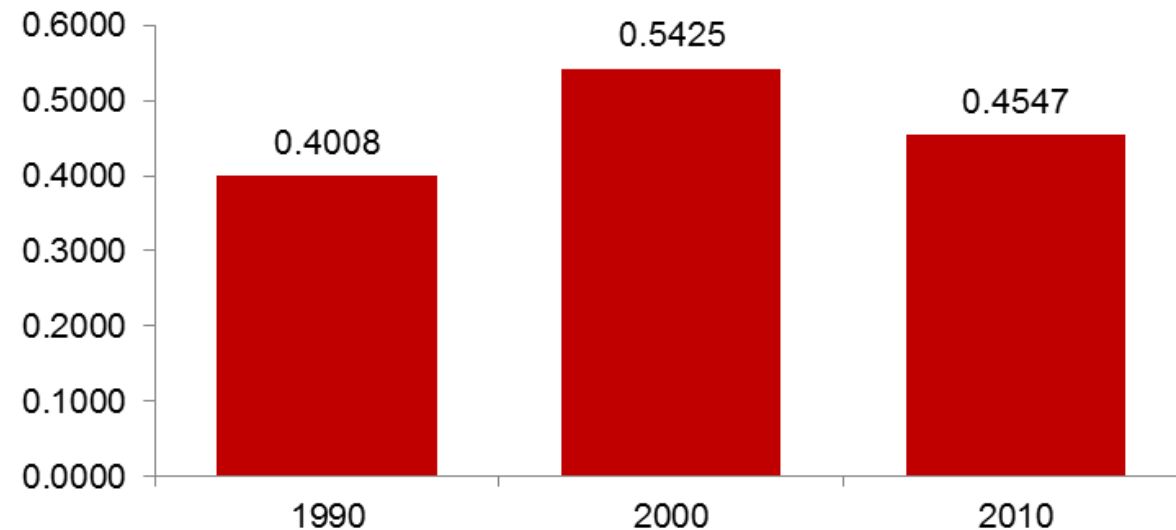
Fuente: Consejo Nacional de Evaluación de la Política de Desarrollo Social. "Evolución de la pobreza por ingresos 1990-2010". C:\Users\amreyest\Downloads\Evolucion_pobreza_ingresos_1990_2010 (3).zip\ (Fecha de consulta: 4 de septiembre de 2017).

Pobreza por ingresos



Fuente: Consejo Nacional de Evaluación de la Política de Desarrollo Social. "Evolución de la pobreza por ingresos 1990-2010".

Coeficiente de Gini



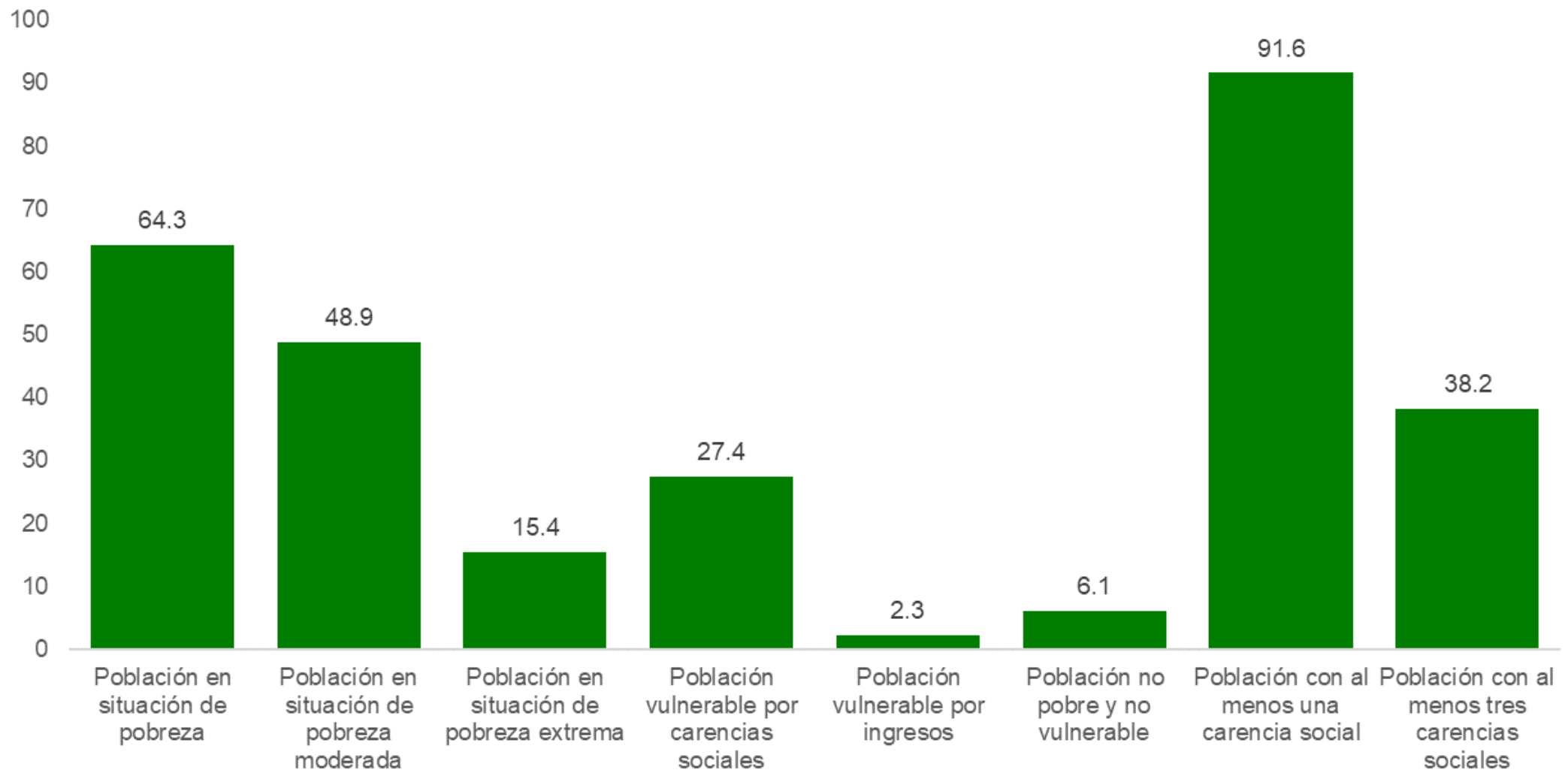
Fuente: Consejo Nacional de Evaluación de la Política de Desarrollo Social. "Evolución de la pobreza por ingresos 1990-2010".

POBREZA MULTIDIMENSIONAL EN EL MUNICIPIO DE ZACAZONAPAN, 2010

	Concepto	Porcentaje	Número de personas
Pobreza	Población en situación de pobreza	64.3	2,331
	Población en situación de pobreza moderada	48.9	1,773
	Población en situación de pobreza extrema	15.4	558
	Población vulnerable por carencias sociales	27.4	993
	Población vulnerable por ingresos	2.3	83
	Población no pobre y no vulnerable	6.1	220
Privación social	Población con al menos una carencia social	91.6	3,323
	Población con al menos tres carencias sociales	38.2	1,385
Indicadores de carencia social	Rezago educativo	32.3	1,170
	Carencia por acceso a los servicios de salud	10.1	366
	Carencia por acceso a la seguridad social	82.3	2,984
	Carencia por calidad y espacios de la vivienda	14.0	509
	Carencia por acceso a los servicios básicos en la vivienda	34.3	1,246
	Carencia por acceso a la alimentación	37.5	1,361
Bienestar	Población con un ingreso inferior a la línea de bienestar mínimo	25.8	934
	Población con un ingreso inferior a la línea de bienestar	66.6	2,414

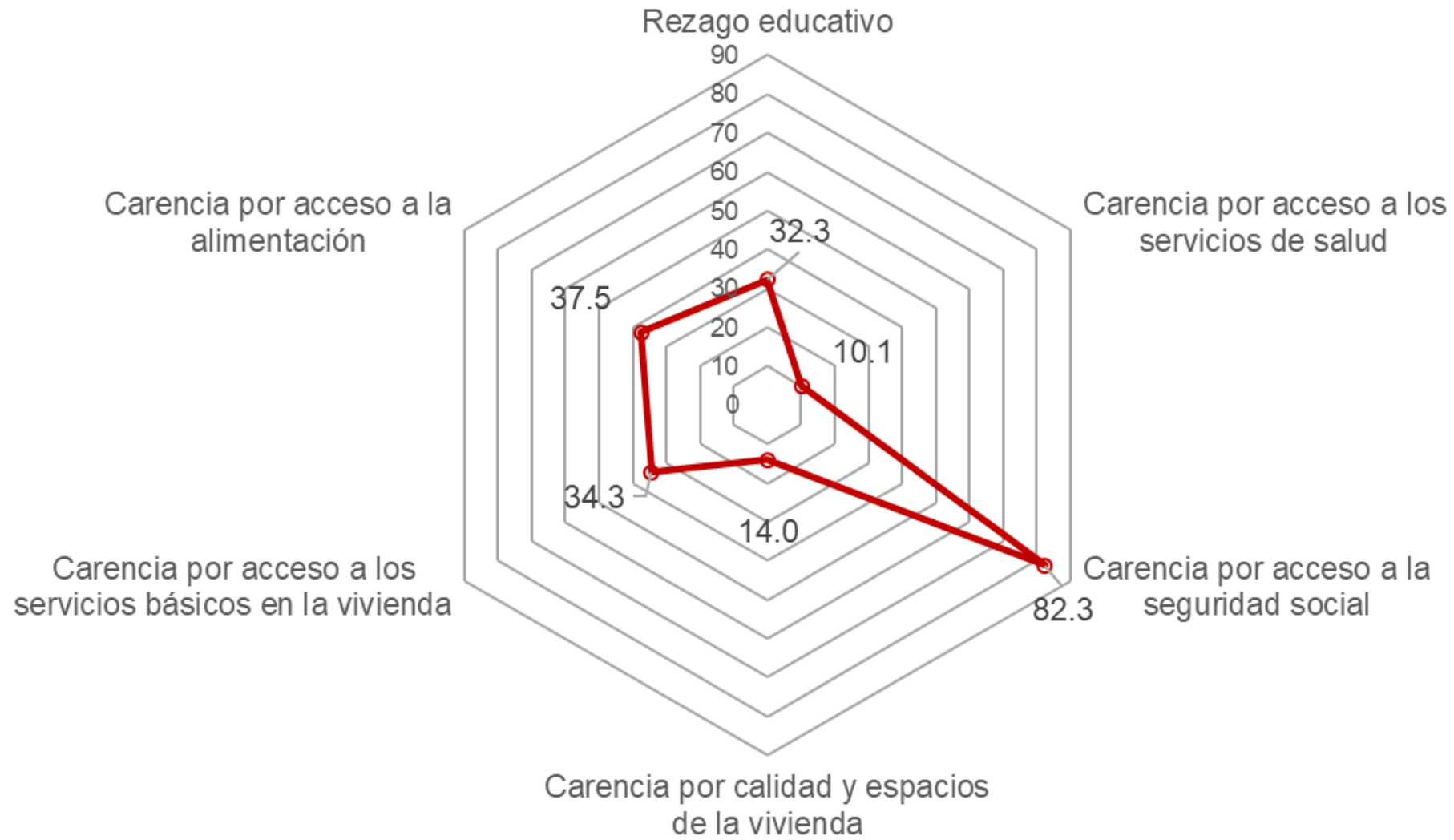
Fuente: estimaciones del CONEVAL con base en el MCS-ENIGH 2010 y la muestra del Censo de Población y Vivienda 2010.

INDICADORES DE POBREZA MULTIDIMENSIONAL Y PRIVACIÓN SOCIAL EN EL MUNICIPIO DE ZACAZONAPAN, 2010



Fuente: estimaciones del CONEVAL con base en el MCS-ENIGH 2010 y la muestra del Censo de Población y Vivienda 2010.

INDICADORES DE CARENCIA SOCIAL EN EL MUNICIPIO DE ZACAZONAPAN, 2010



Fuente: estimaciones del CONEVAL con base en el MCS-ENIGH 2010 y la muestra del Censo de Población y Vivienda 2010.