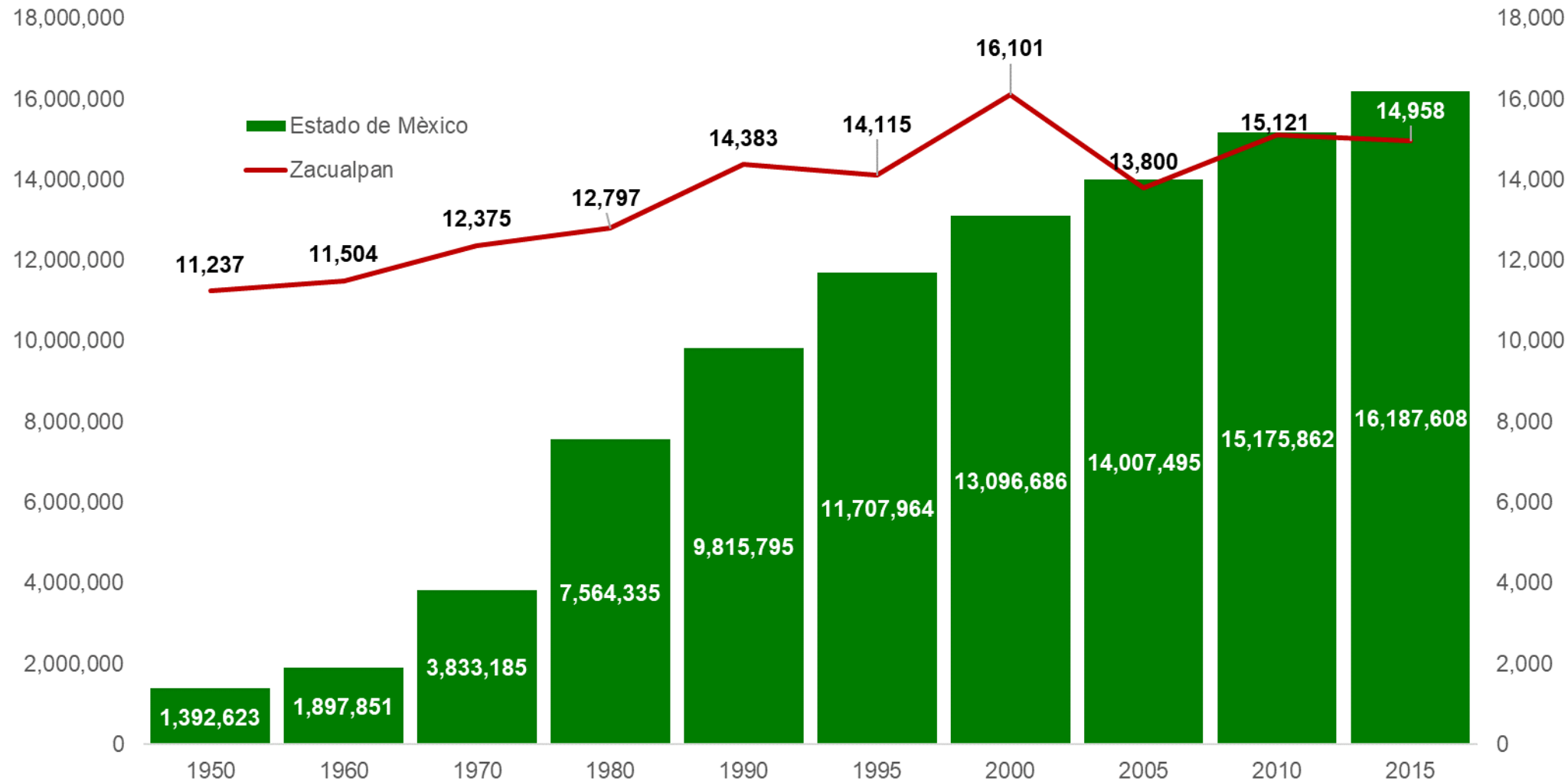


**LA POLÍTICA SOCIAL EN EL MUNICIPIO DE
ZACUALPAN. EVOLUCIÓN, SITUACIÓN ACTUAL Y
PERSPECTIVA PARA EL PERIODO 2017-2023**

EVOLUCIÓN DE LA POBLACIÓN EN EL MUNICIPIO DE ZACUALPAN



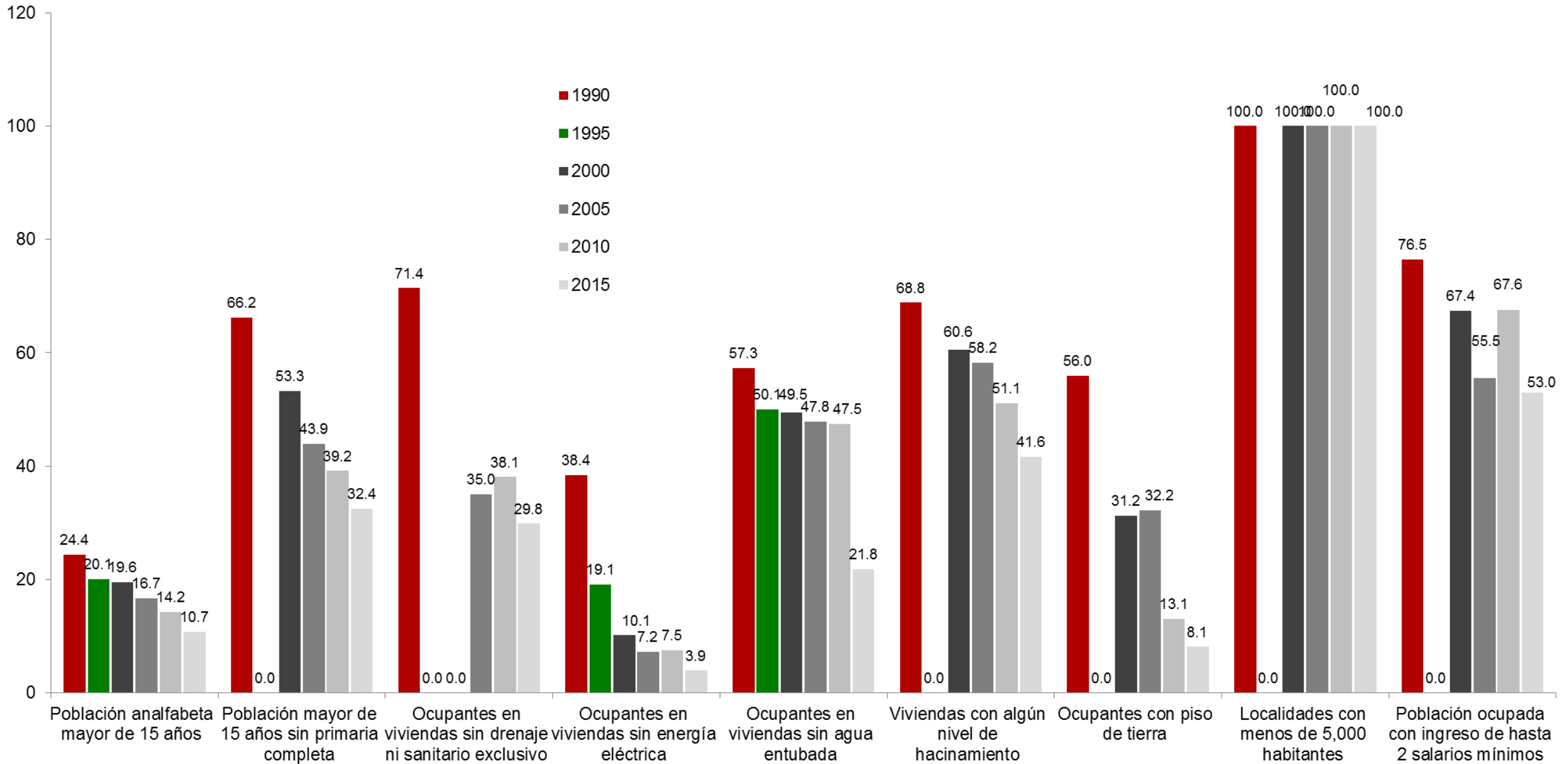
Fuente: elaborado con base en información de los Censos y Conteos de Población y Vivienda del Instituto Nacional de Estadística y Geografía (INEGI).

INDICADORES DE MARGINACIÓN EN EL MUNICIPIO DE ZACUALPAN

Variables	Año					
	1990	1995	2000	2005	2010	2015
Población en millones	14,383	14,115	16,101	13,800	15,121	14,958
Lugar que ocupa en el contexto nacional	643	822	656	660	417	524
Lugar que ocupa en el contexto estatal	10	0	7	8	0	3
Indicadores de Marginación (%)						
Población analfabeta mayor de 15 años	24.4	20.1	19.6	16.7	14.2	10.7
Población mayor de 15 años sin primaria completa	66.2	0.0	53.3	43.9	39.2	32.4
Ocupantes en viviendas sin drenaje ni sanitario exclusivo	71.4	0.0	0.0	35.0	38.1	29.8
Ocupantes en viviendas sin energía eléctrica	38.4	19.1	10.1	7.2	7.5	3.9
Ocupantes en viviendas sin agua entubada	57.3	50.1	49.5	47.8	47.5	21.8
Viviendas con algún nivel de hacinamiento	68.8	0.0	60.6	58.2	51.1	41.6
Ocupantes con piso de tierra	56.0	0.0	31.2	32.2	13.1	8.1
Localidades con menos de 5,000 habitantes	100.0	0.0	100.0	100.0	100.0	100.0
Población ocupada con ingreso de hasta 2 salarios mínimos	76.5	0.0	67.4	55.5	67.6	53.0
Índice de marginación	0.7	0.4	0.6	0.6	1.0	0.7
Grado de marginación	Alto	Alto	Alto	Alto	Muy alto	Alto

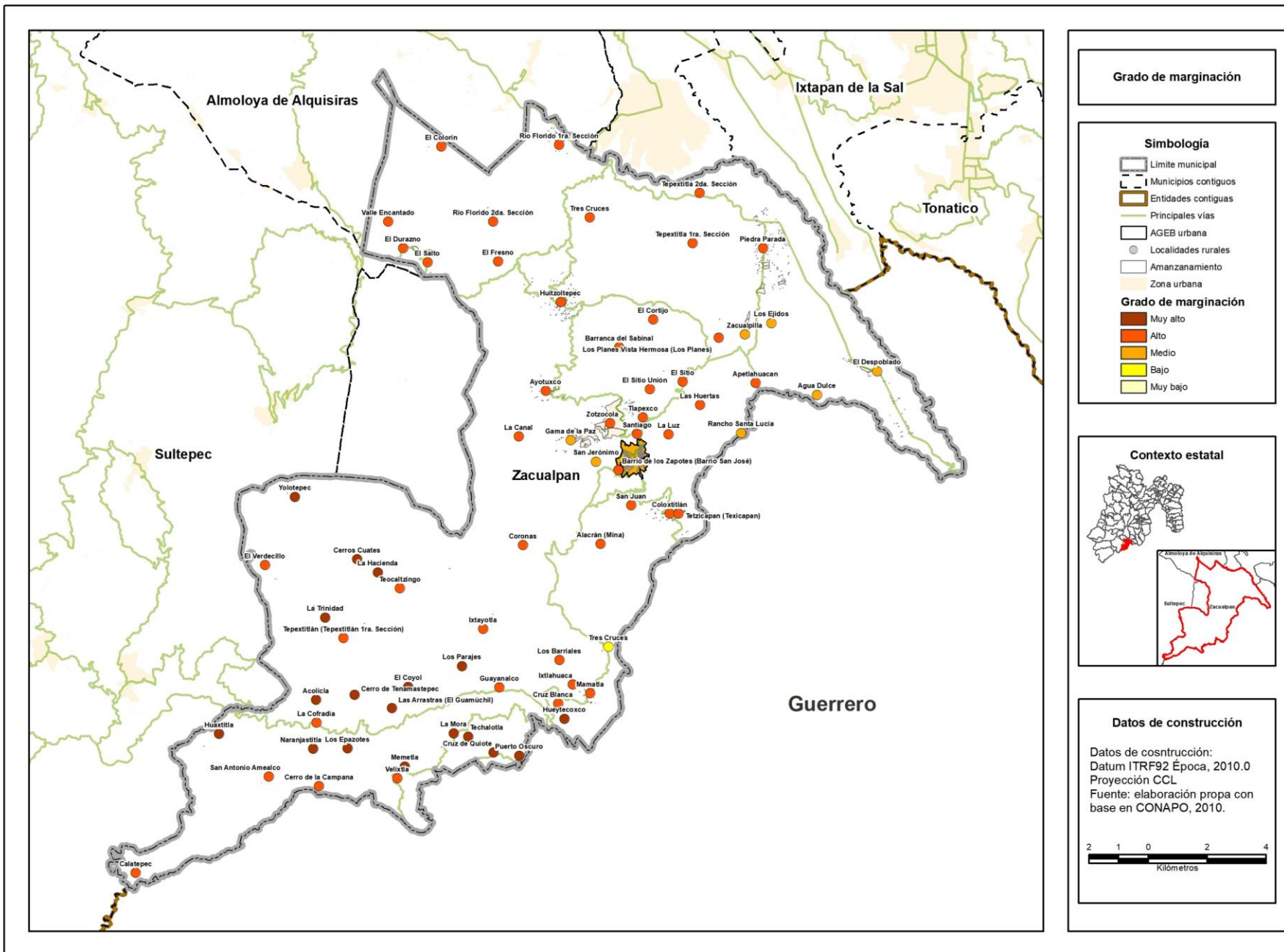
Fuente: elaboración propia con base en información del Consejo Nacional de Población (CONAPO).

INDICADORES DE MARGINACIÓN EN EL MUNICIPIO DE ZACUALPAN



Fuente: elaboración propia con base en información del Consejo Nacional de Población (CONAPO).

Grado de marginación urbana y rural del municipio de Zacualpan, 2010

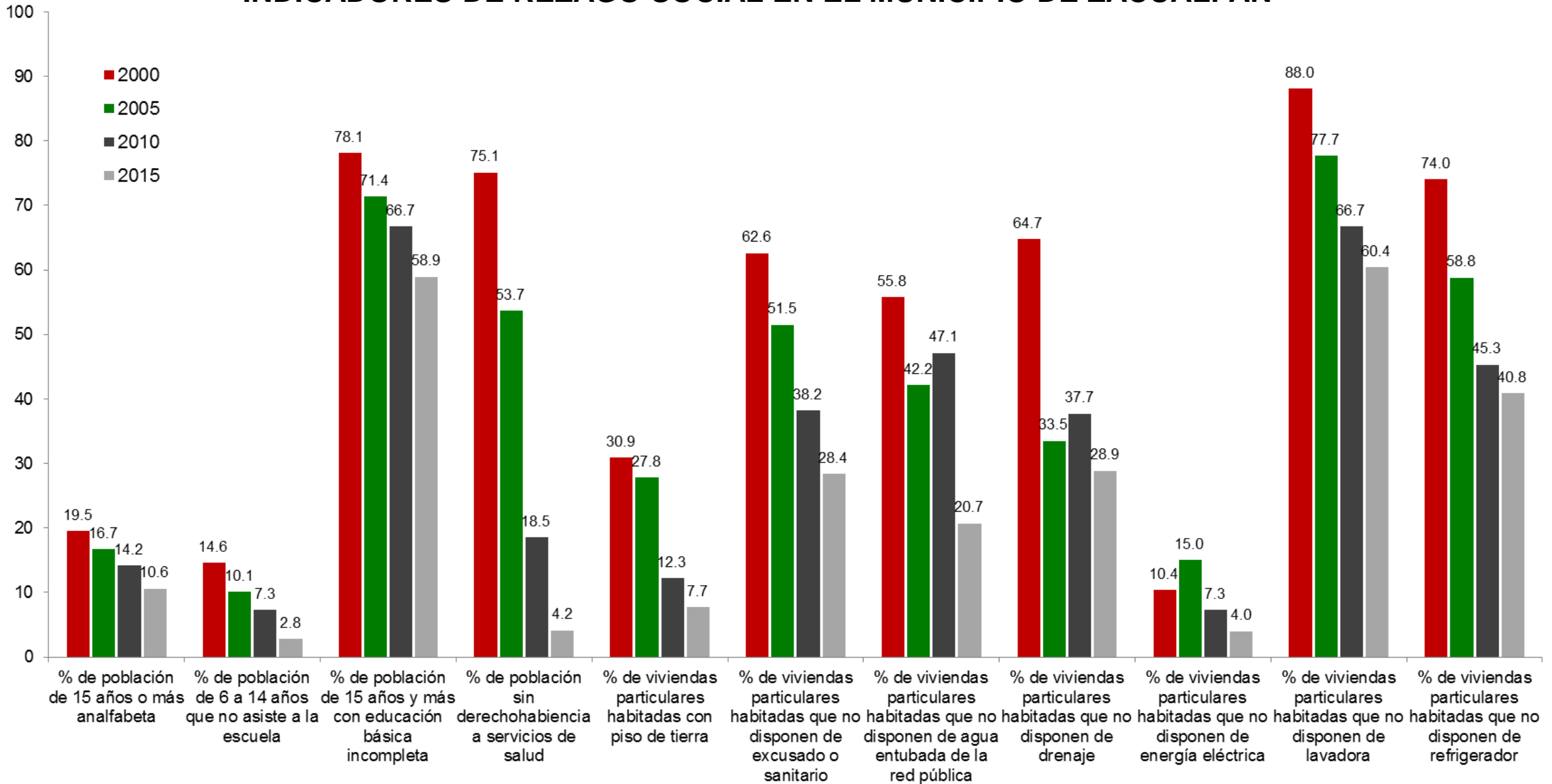


INDICADORES DE REZAGO SOCIAL EN EL MUNICIPIO DE ZACUALPAN

Concepto	Año			
	2000	2005	2010	2015
Población total	16,101	13,800	15,121	14,958
% de población de 15 años o más analfabeta	20	17	14	11
% de población de 6 a 14 años que no asiste a la escuela	14.60	10.10	7.28	2.81
% de población de 15 años y más con educación básica incompleta	78.10	71.37	66.71	58.92
% de población sin derechohabiencia a servicios de salud	75.09	53.70	18.50	4.15
% de viviendas particulares habitadas con piso de tierra	30.91	27.85	12.28	7.69
% de viviendas particulares habitadas que no disponen de excusado o sanitario	62.57	51.49	38.24	28.37
% de viviendas particulares habitadas que no disponen de agua entubada de la red pública	55.78	42.17	47.12	20.71
% de viviendas particulares habitadas que no disponen de drenaje	64.73	33.49	37.72	28.88
% de viviendas particulares habitadas que no disponen de energía eléctrica	10.41	15.03	7.30	4.00
% de viviendas particulares habitadas que no disponen de lavadora	88.04	77.66	66.73	60.37
% de viviendas particulares habitadas que no disponen de refrigerador	74.02	58.80	45.31	40.83
Índice de rezago social	0.6983	0.5885	0.6940	0.5423
Grado de rezago social	Alto	Medio	Alto	Alto
Lugar que ocupa en el contexto nacional	646	650	571	627

Fuente: Consejo Nacional de Evaluación de la Política de Desarrollo Social, Índice de Rezago Social, CONEVAL, México.

INDICADORES DE REZAGO SOCIAL EN EL MUNICIPIO DE ZACUALPAN



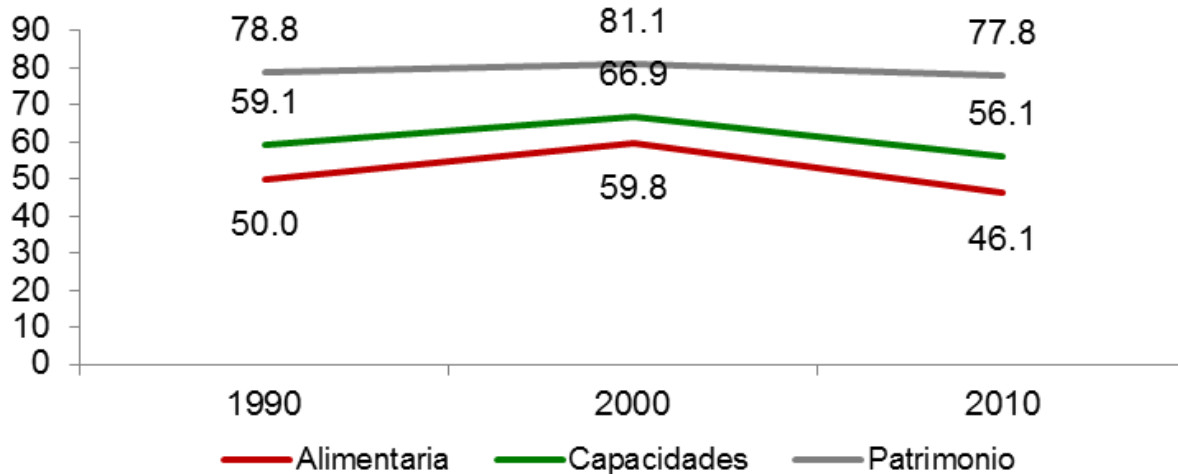
Fuente: Consejo Nacional de Evaluación de la Política de Desarrollo Social, Índice de Rezago Social, CONEVAL, México.

POBREZA POR INGRESOS EN EL MUNICIPIO DE ZACUALPAN

Concepto	1990	2000	2010
Alimentaria	50.0	59.8	46.1
Capacidades	59.1	66.9	56.1
Patrimonio	78.8	81.1	77.8
Coeficiente de Gini	0.4231	0.5150	0.4344

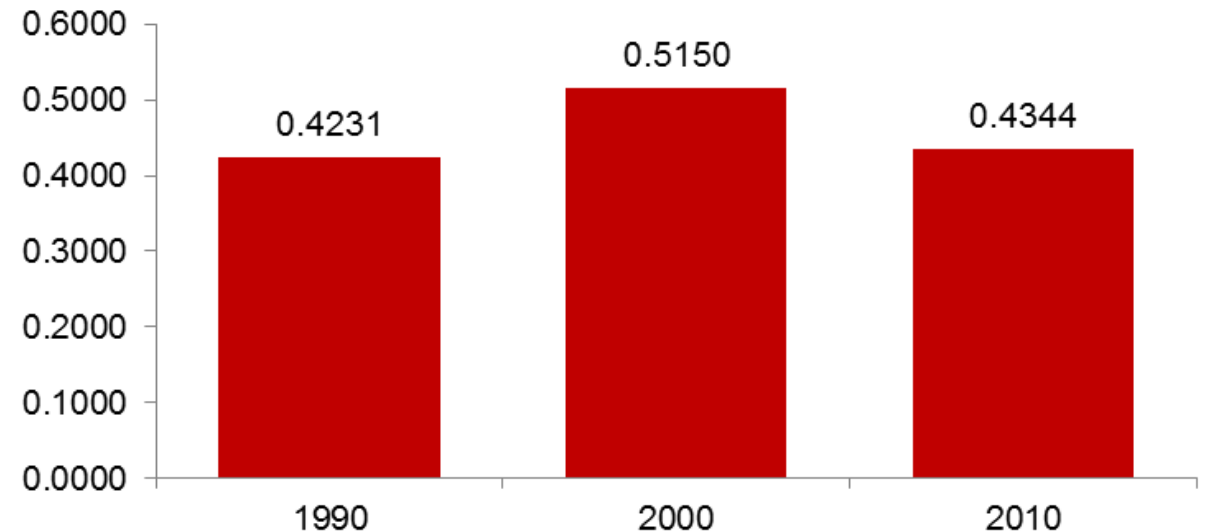
Fuente: Consejo Nacional de Evaluación de la Política de Desarrollo Social. "Evolución de la pobreza por ingresos 1990-2010". C:\Users\amreyest\Downloads\Evolucion_pobreza_ingresos_1990_2010 (3).zip\ (Fecha de consulta: 4 de septiembre de 2017).

Pobreza por ingresos



Fuente: Consejo Nacional de Evaluación de la Política de Desarrollo Social. "Evolución de la pobreza por ingresos 1990-2010".

Coeficiente de Gini



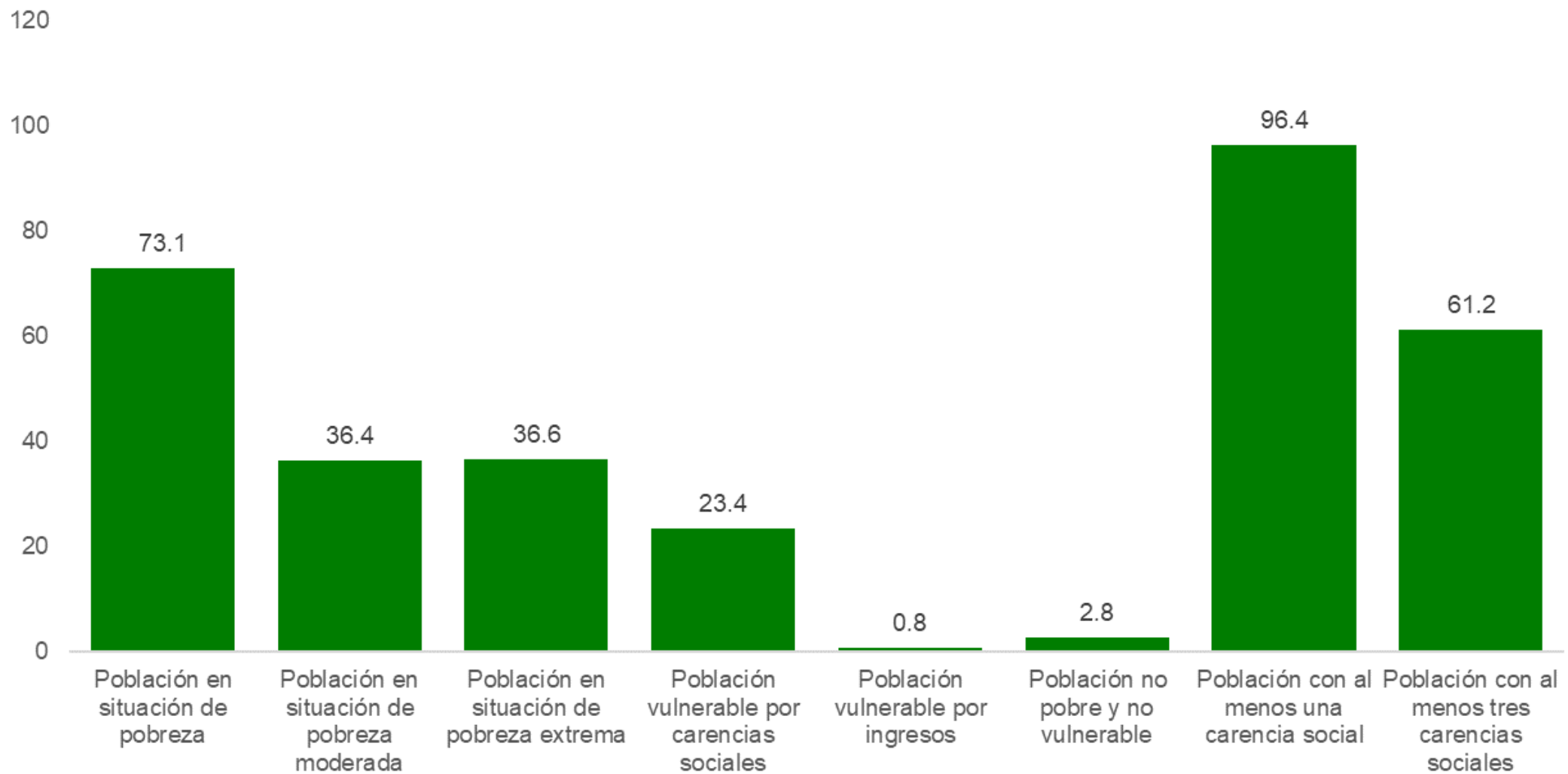
Fuente: Consejo Nacional de Evaluación de la Política de Desarrollo Social. "Evolución de la pobreza por ingresos 1990-2010".

POBREZA MULTIDIMENSIONAL EN EL MUNICIPIO DE ZACUALPAN, 2010

	Concepto	Porcentaje	Número de personas
Pobreza	Población en situación de pobreza	73.1	9,208
	Población en situación de pobreza moderada	36.4	4,589
	Población en situación de pobreza extrema	36.6	4,618
	Población vulnerable por carencias sociales	23.4	2,946
	Población vulnerable por ingresos	0.8	99
	Población no pobre y no vulnerable	2.8	350
Privación social	Población con al menos una carencia social	96.4	12,154
	Población con al menos tres carencias sociales	61.2	7,713
Indicadores de carencia social	Rezago educativo	38.3	4,825
	Carencia por acceso a los servicios de salud	10.5	1,327
	Carencia por acceso a la seguridad social	79.3	9,997
	Carencia por calidad y espacios de la vivienda	27.4	3,458
	Carencia por acceso a los servicios básicos en la vivienda	82.2	10,359
	Carencia por acceso a la alimentación	45.8	5,774
Bienestar	Población con un ingreso inferior a la línea de bienestar mínimo	45.8	5,769
	Población con un ingreso inferior a la línea de bienestar	73.8	9,307

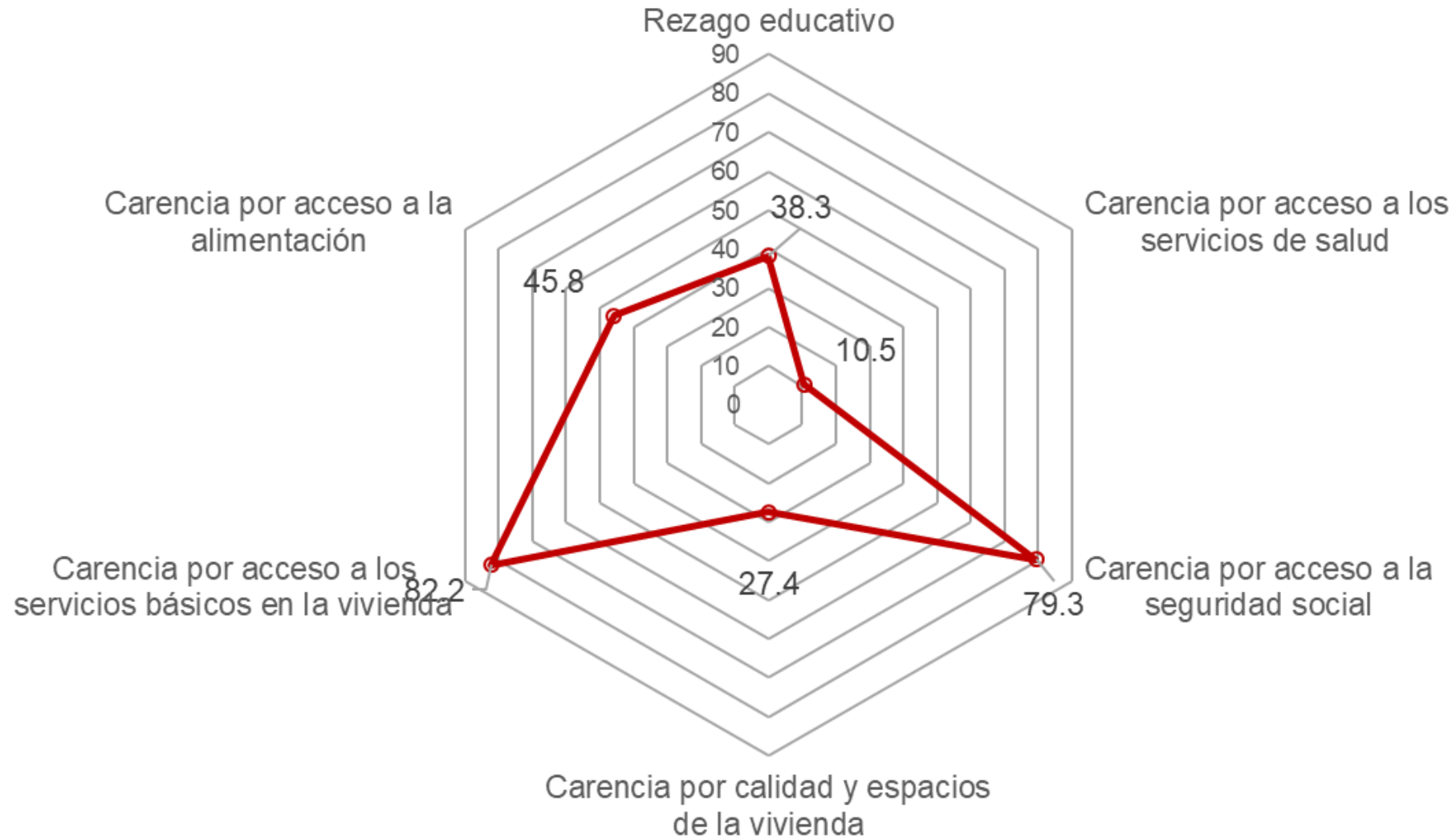
Fuente: estimaciones del CONEVAL con base en el MCS-ENIGH 2010 y la muestra del Censo de Población y Vivienda 2010.

INDICADORES DE POBREZA MULTIDIMENSIONAL Y PRIVACIÓN SOCIAL EN EL MUNICIPIO DE ZACUALPAN, 2010



Fuente: estimaciones del CONEVAL con base en el MCS-ENIGH 2010 y la muestra del Censo de Población y Vivienda 2010.

INDICADORES DE CARENCIA SOCIAL EN EL MUNICIPIO DE ZACUALPAN, 2010



Fuente: estimaciones del CONEVAL con base en el MCS-ENIGH 2010 y la muestra del Censo de Población y Vivienda 2010.