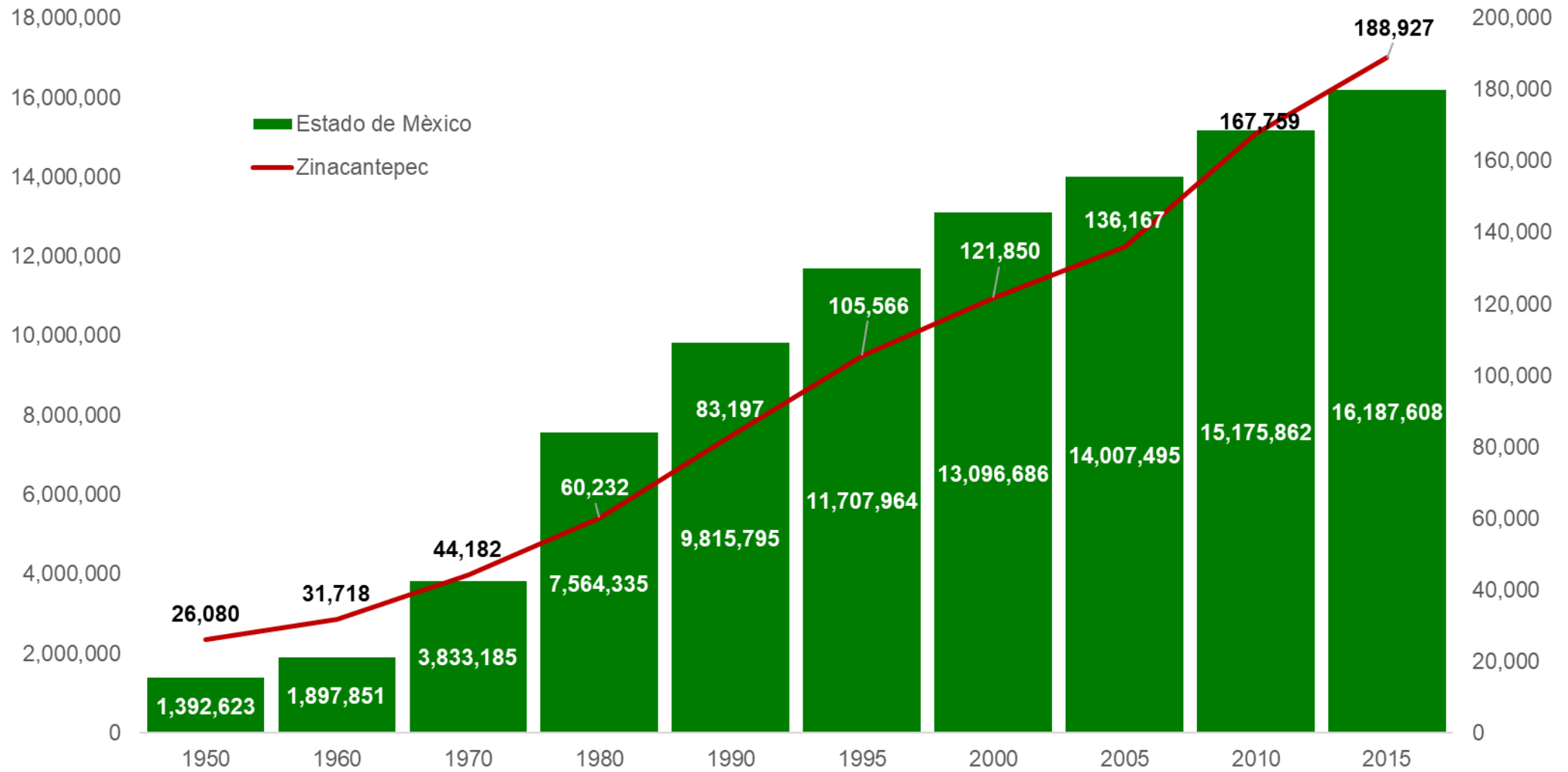


**LA POLÍTICA SOCIAL EN EL MUNICIPIO DE
ZINACANTEPEC. EVOLUCIÓN, SITUACIÓN ACTUAL Y
PERSPECTIVA PARA EL PERIODO 2017-2023**

EVOLUCIÓN DE LA POBLACIÓN EN EL MUNICIPIO DE ZINACANTEPEC



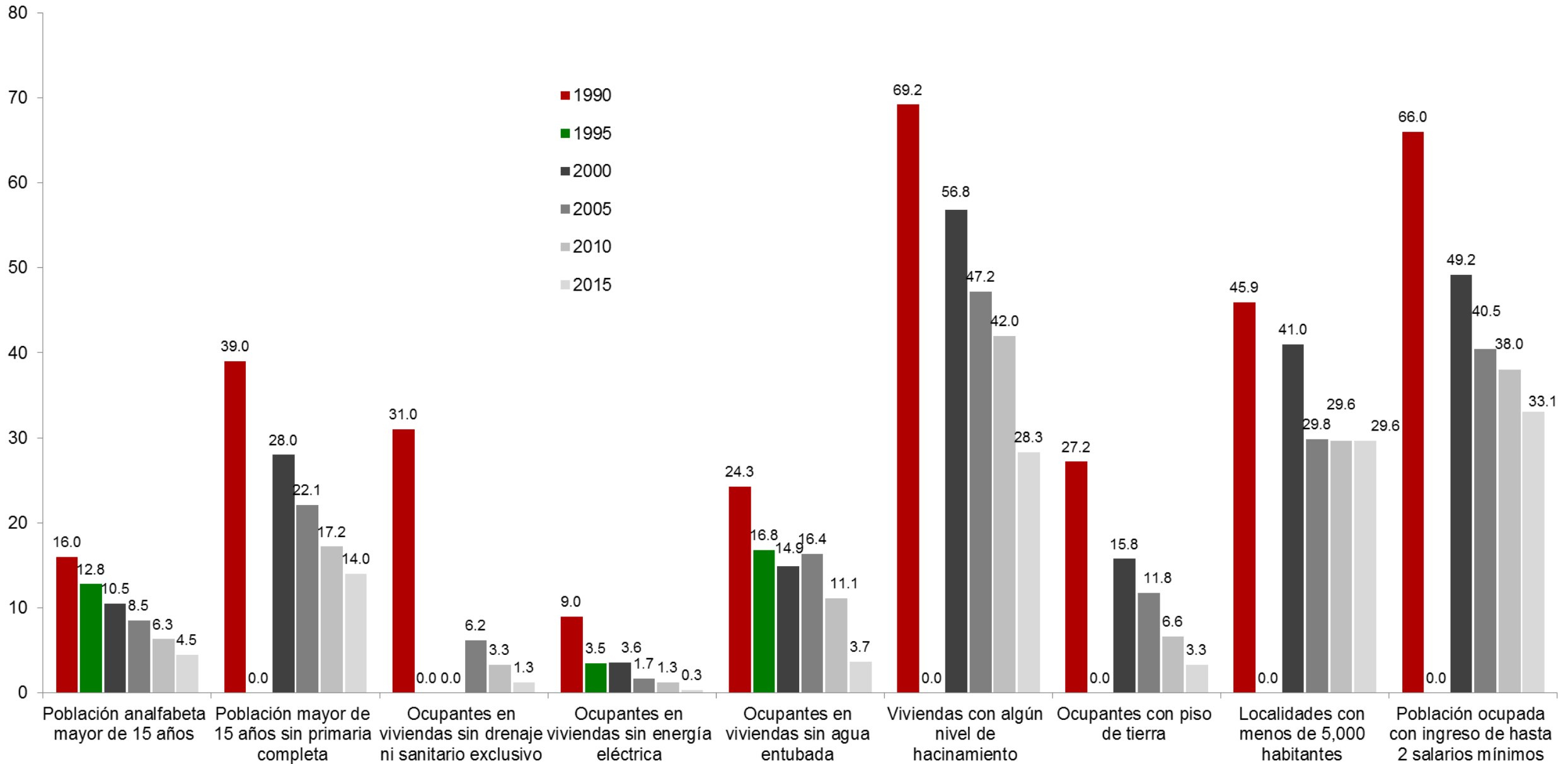
Fuente: elaborado con base en información de los Censos y Conteos de Población y Vivienda del Instituto Nacional de Estadística y Geografía (INEGI).

INDICADORES DE MARGINACIÓN EN EL MUNICIPIO DE ZINACANTEPEC

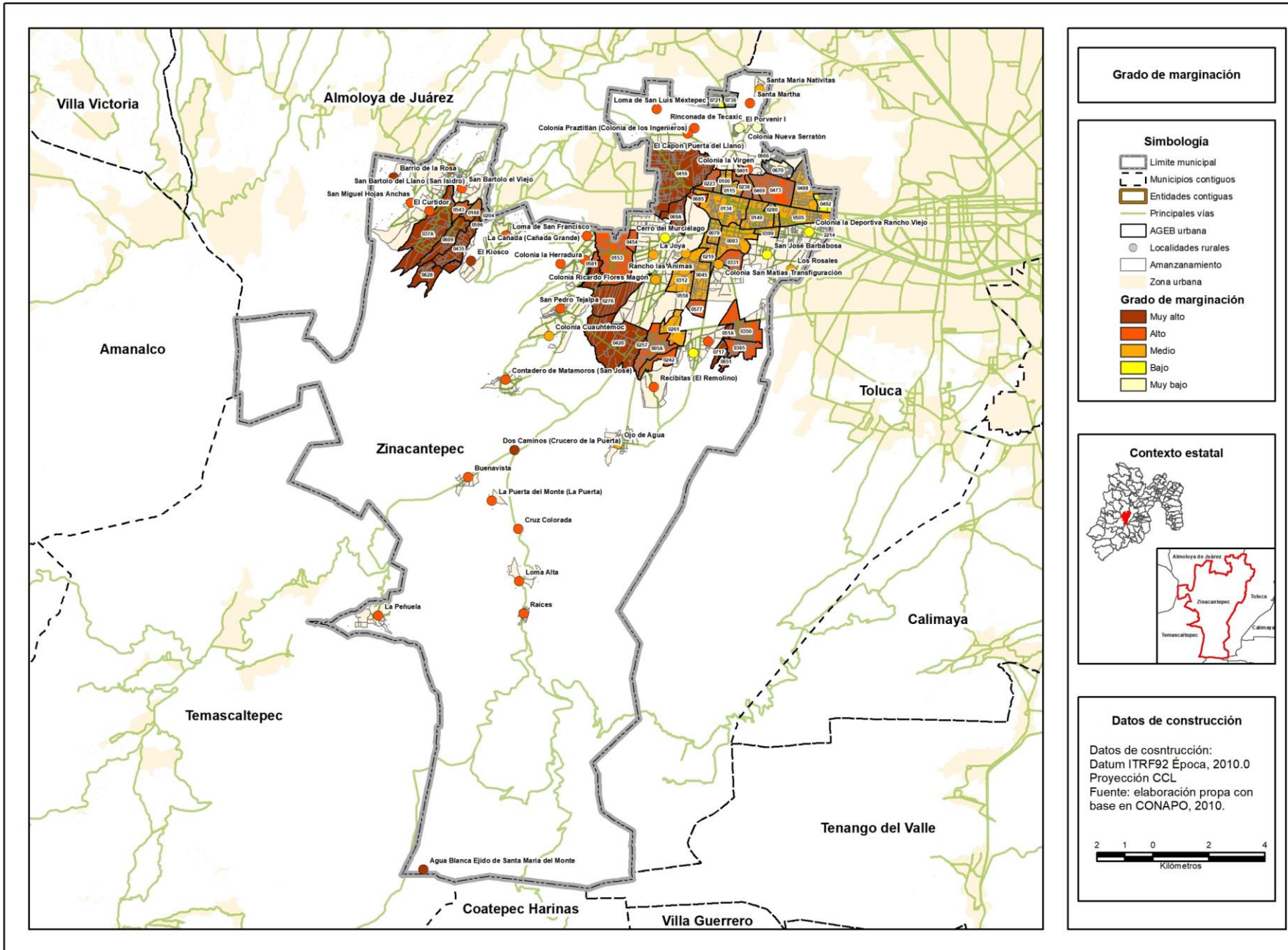
Variables	Año					
	1990	1995	2000	2005	2010	2015
Población en millones	83,197	105,566	121,850	136,167	167,759	188,927
Lugar que ocupa en el contexto nacional	1787	1719	1933	2037	2067	2192
Lugar que ocupa en el contexto estatal	59	0	62	64	0	85
Indicadores de Marginación (%)						
Población analfabeta mayor de 15 años	16.0	12.8	10.5	8.5	6.3	4.5
Población mayor de 15 años sin primaria completa	39.0	0.0	28.0	22.1	17.2	14.0
Ocupantes en viviendas sin drenaje ni sanitario exclusivo	31.0	0.0	0.0	6.2	3.3	1.3
Ocupantes en viviendas sin energía eléctrica	9.0	3.5	3.6	1.7	1.3	0.3
Ocupantes en viviendas sin agua entubada	24.3	16.8	14.9	16.4	11.1	3.7
Viviendas con algún nivel de hacinamiento	69.2	0.0	56.8	47.2	42.0	28.3
Ocupantes con piso de tierra	27.2	0.0	15.8	11.8	6.6	3.3
Localidades con menos de 5,000 habitantes	45.9	0.0	41.0	29.8	29.6	29.6
Población ocupada con ingreso de hasta 2 salarios mínimos	66.0	0.0	49.2	40.5	38.0	33.1
Índice de marginación	-0.7	-0.7	-0.9	-1.0	-1.0	-1.2
Grado de marginación	Bajo	Medio	Bajo	Bajo	Bajo	Muy bajo

Fuente: elaboración propia con base en información del Consejo Nacional de Población (CONAPO).

INDICADORES DE MARGINACIÓN EN EL MUNICIPIO DE ZINACANTEPEC



Grado de marginación urbana y rural del municipio de Zinacantepec, 2010

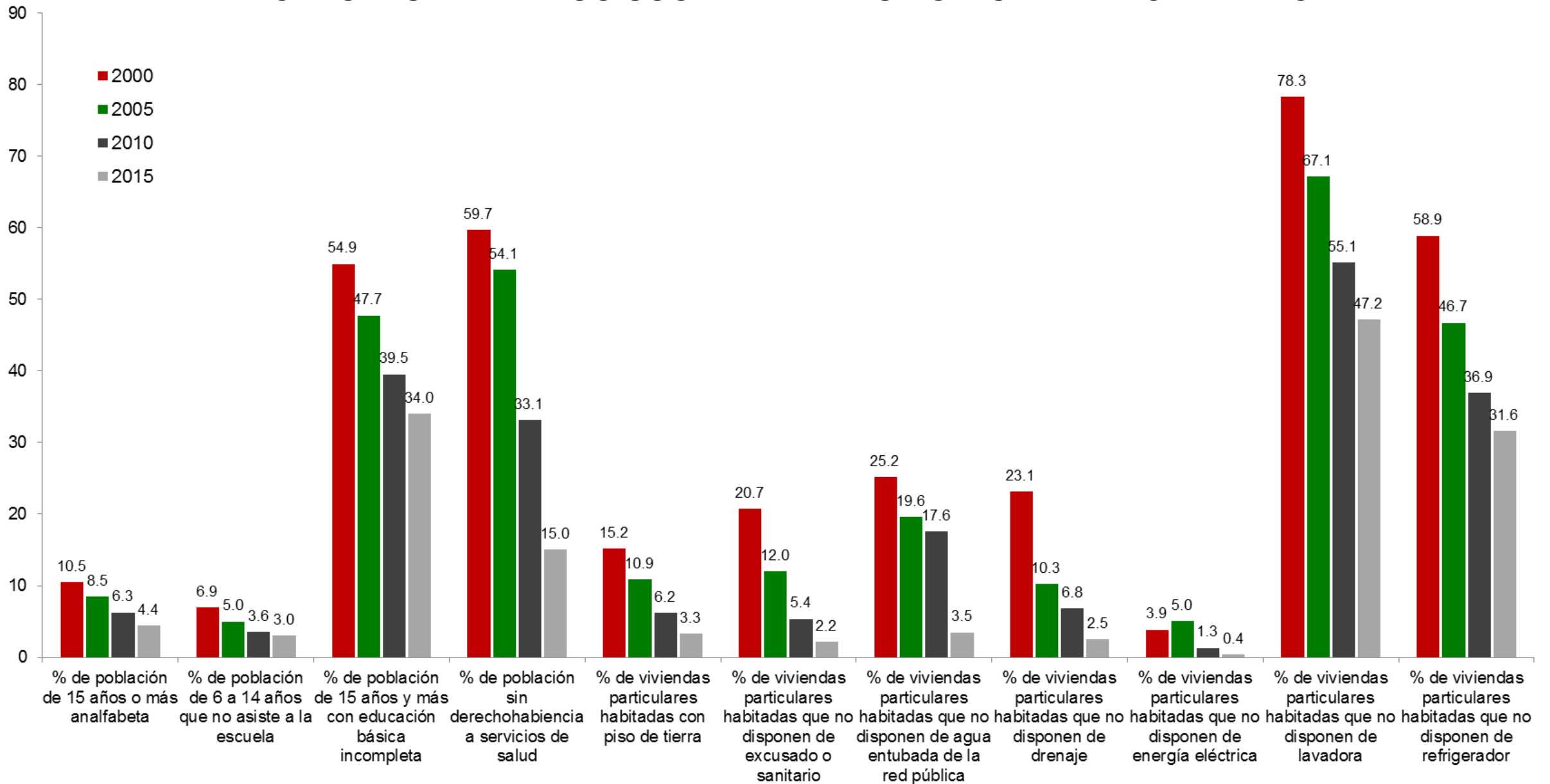


INDICADORES DE REZAGO SOCIAL EN EL MUNICIPIO DE ZINACANTEPEC

Concepto	Año			
	2000	2005	2010	2015
Población total	121,850	136,167	167,759	188,927
% de población de 15 años o más analfabeta	11	8	6	4
% de población de 6 a 14 años que no asiste a la escuela	6.94	5.01	3.58	3.04
% de población de 15 años y más con educación básica incompleta	54.92	47.74	39.52	34.04
% de población sin derechohabiencia a servicios de salud	59.68	54.11	33.15	15.03
% de viviendas particulares habitadas con piso de tierra	15.17	10.89	6.24	3.33
% de viviendas particulares habitadas que no disponen de excusado o sanitario	20.73	12.00	5.39	2.16
% de viviendas particulares habitadas que no disponen de agua entubada de la red pública	25.19	19.61	17.57	3.47
% de viviendas particulares habitadas que no disponen de drenaje	23.15	10.28	6.79	2.51
% de viviendas particulares habitadas que no disponen de energía eléctrica	3.85	5.02	1.32	0.38
% de viviendas particulares habitadas que no disponen de lavadora	78.30	67.13	55.10	47.15
% de viviendas particulares habitadas que no disponen de refrigerador	58.86	46.72	36.89	31.59
Índice de rezago social	-0.6357	-0.5245	-0.6742	-0.7196
Grado de rezago social	Bajo	Bajo	Muy bajo	Bajo
Lugar que ocupa en el contexto nacional	1,718	1,594	1,724	1,770

Fuente: Consejo Nacional de Evaluación de la Política de Desarrollo Social, Índice de Rezago Social, CONEVAL, México.

INDICADORES DE REZAGO SOCIAL EN EL MUNICIPIO DE ZINACANTEPEC



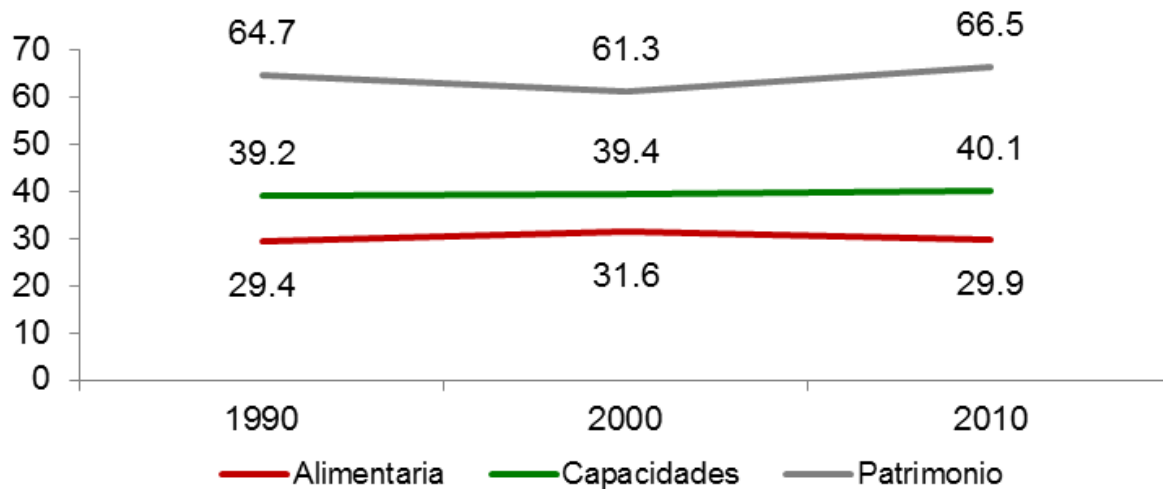
Fuente: Consejo Nacional de Evaluación de la Política de Desarrollo Social, Índice de Rezago Social, CONEVAL, México.

POBREZA POR INGRESOS EN EL MUNICIPIO DE ZINACANTEPEC

Concepto	1990	2000	2010
Alimentaria	29.4	31.6	29.9
Capacidades	39.2	39.4	40.1
Patrimonio	64.7	61.3	66.5
Coefficiente de Gini	0.3802	0.4560	0.4026

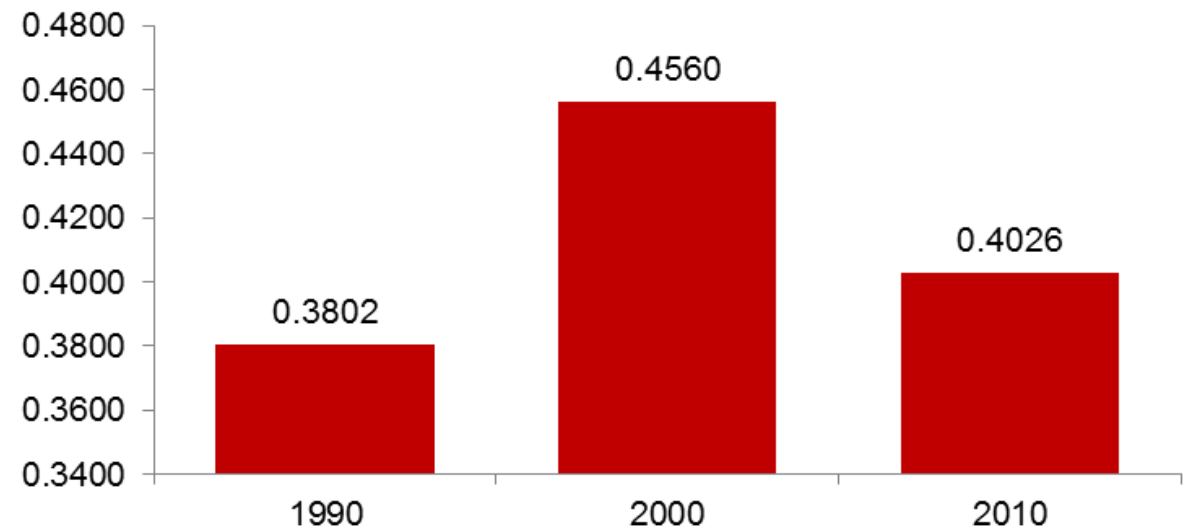
Fuente: Consejo Nacional de Evaluación de la Política de Desarrollo Social. "Evolución de la pobreza por ingresos 1990-2010". C:\Users\amreyest\Downloads\Evolucion_pobreza_ingresos_1990_2010 (3).zip\
(Fecha de consulta: 4 de septiembre de 2017).

Pobreza por ingresos



Fuente: Consejo Nacional de Evaluación de la Política de Desarrollo Social. "Evolución de la pobreza por ingresos 1990-2010".

Coefficiente de Gini



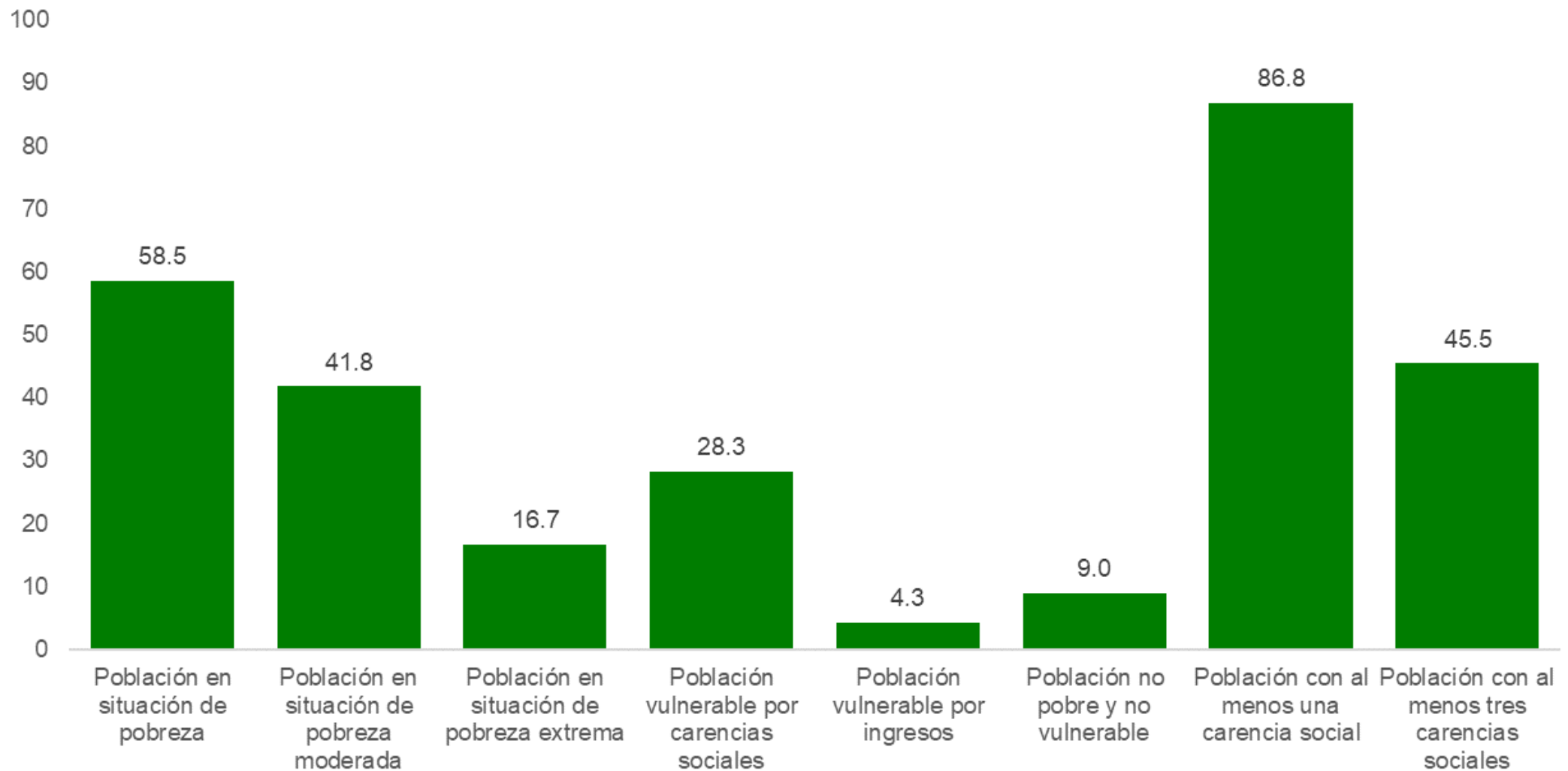
Fuente: Consejo Nacional de Evaluación de la Política de Desarrollo Social. "Evolución de la pobreza por ingresos 1990-2010".

POBREZA MULTIDIMENSIONAL EN EL MUNICIPIO DE ZINACANTEPEC, 2010

	Concepto	Porcentaje	Número de personas
Pobreza	Población en situación de pobreza	58.5	91,321
	Población en situación de pobreza moderada	41.8	65,206
	Población en situación de pobreza extrema	16.7	26,114
	Población vulnerable por carencias sociales	28.3	44,082
	Población vulnerable por ingresos	4.3	6,634
	Población no pobre y no vulnerable	9.0	13,987
Privación social	Población con al menos una carencia social	86.8	135,402
	Población con al menos tres carencias sociales	45.5	70,920
Indicadores de carencia social	Rezago educativo	23.7	36,935
	Carencia por acceso a los servicios de salud	28.6	44,615
	Carencia por acceso a la seguridad social	67.2	104,860
	Carencia por calidad y espacios de la vivienda	20.4	31,870
	Carencia por acceso a los servicios básicos en la vivienda	50.5	78,772
	Carencia por acceso a la alimentación	42.3	66,047
Bienestar	Población con un ingreso inferior a la línea de bienestar mínimo	22.7	35,452
	Población con un ingreso inferior a la línea de bienestar	62.8	97,955

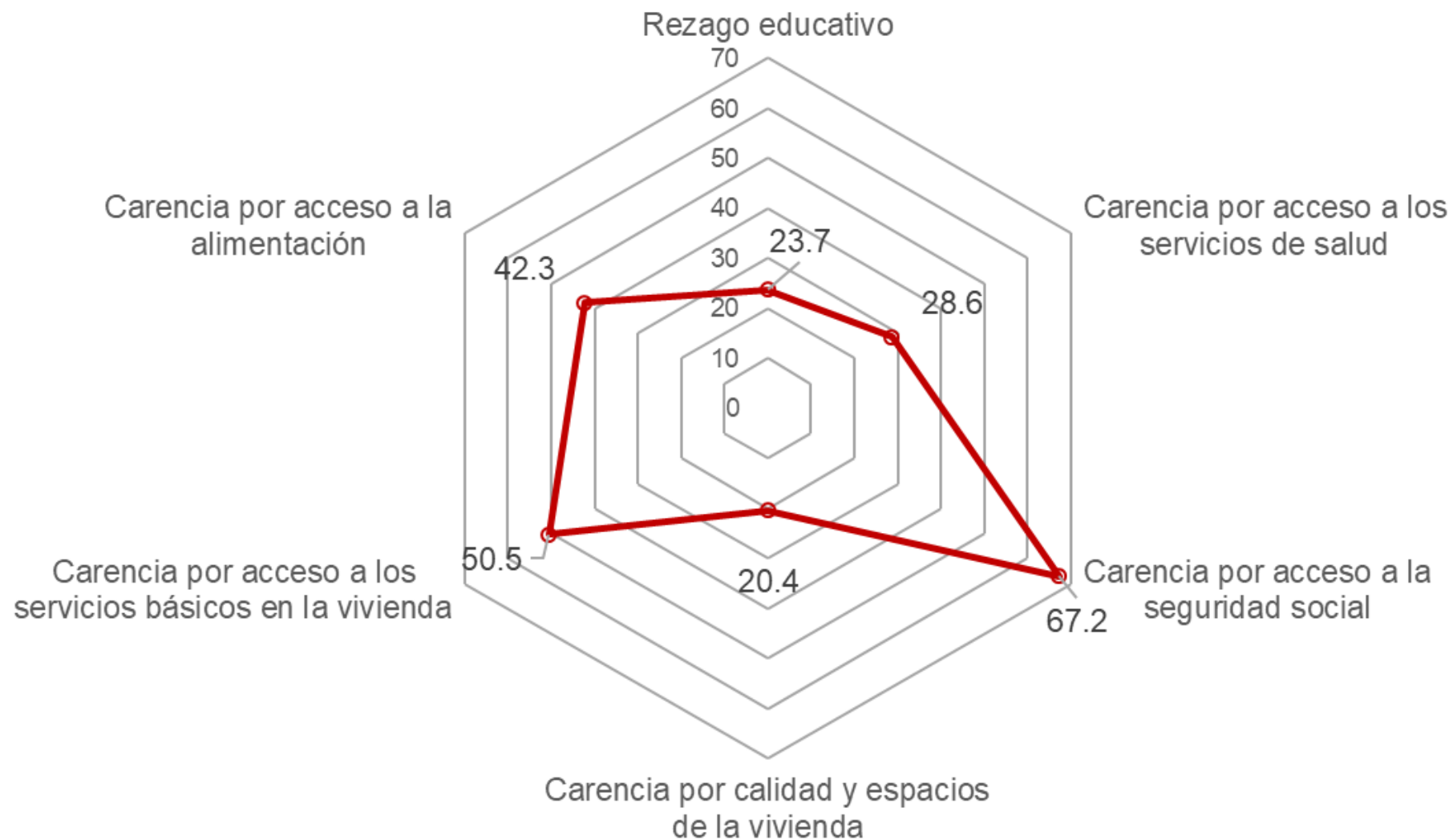
Fuente: estimaciones del CONEVAL con base en el MCS-ENIGH 2010 y la muestra del Censo de Población y Vivienda 2010.

INDICADORES DE POBREZA MULTIDIMENSIONAL Y PRIVACIÓN SOCIAL EN EL MUNICIPIO DE ZINACANTEPEC, 2010



Fuente: estimaciones del CONEVAL con base en el MCS-ENIGH 2010 y la muestra del Censo de Población y Vivienda 2010.

INDICADORES DE CARENCIA SOCIAL EN EL MUNICIPIO DE ZINACANTEPEC, 2010



Fuente: estimaciones del CONEVAL con base en el MCS-ENIGH 2010 y la muestra del Censo de Población y Vivienda 2010.