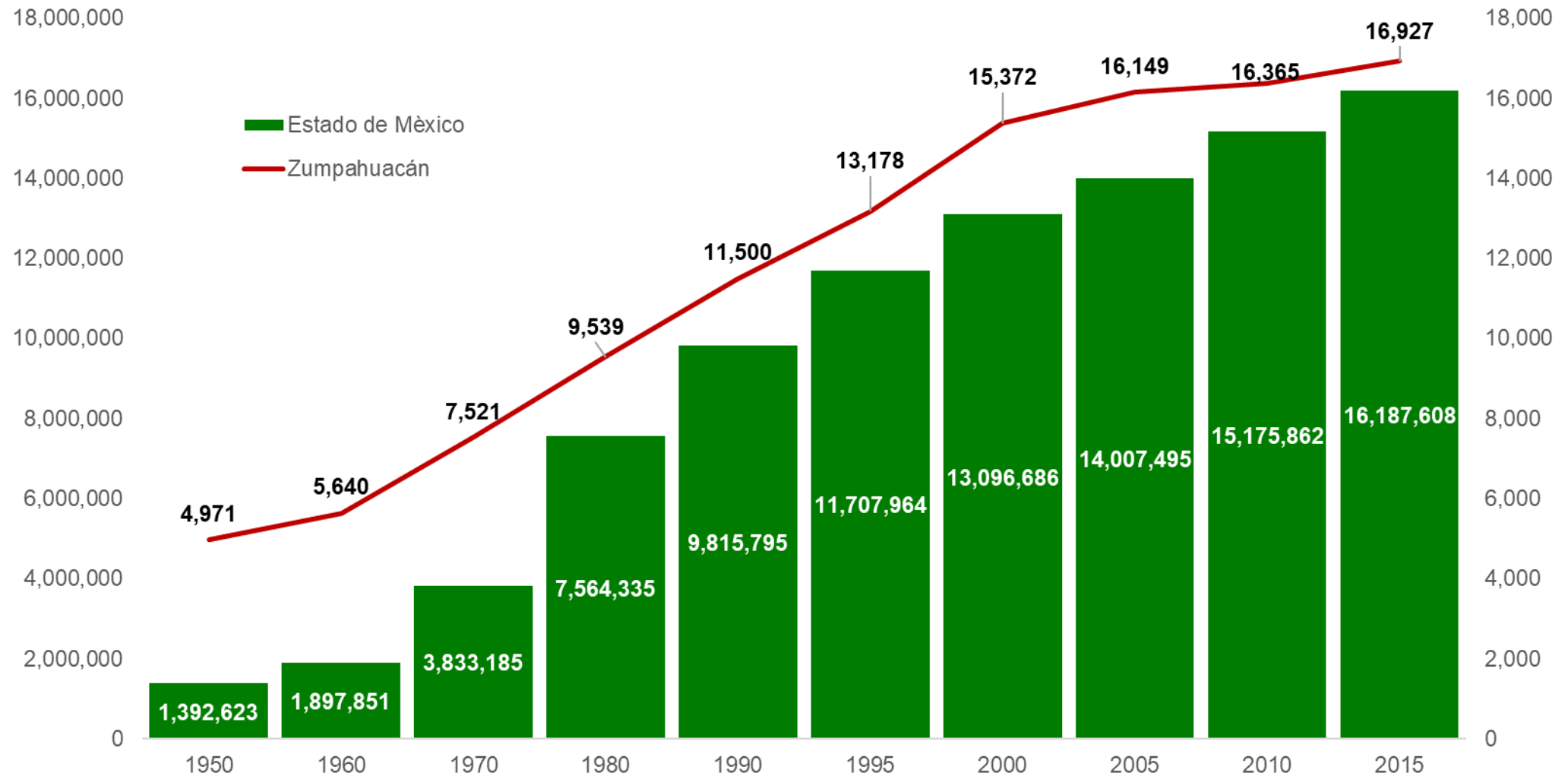


**LA POLÍTICA SOCIAL EN EL MUNICIPIO DE
ZUMPAHUACÁN. EVOLUCIÓN, SITUACIÓN ACTUAL Y
PERSPECTIVA PARA EL PERIODO 2017-2023**

EVOLUCIÓN DE LA POBLACIÓN EN EL MUNICIPIO DE ZUMPAHUACÁN



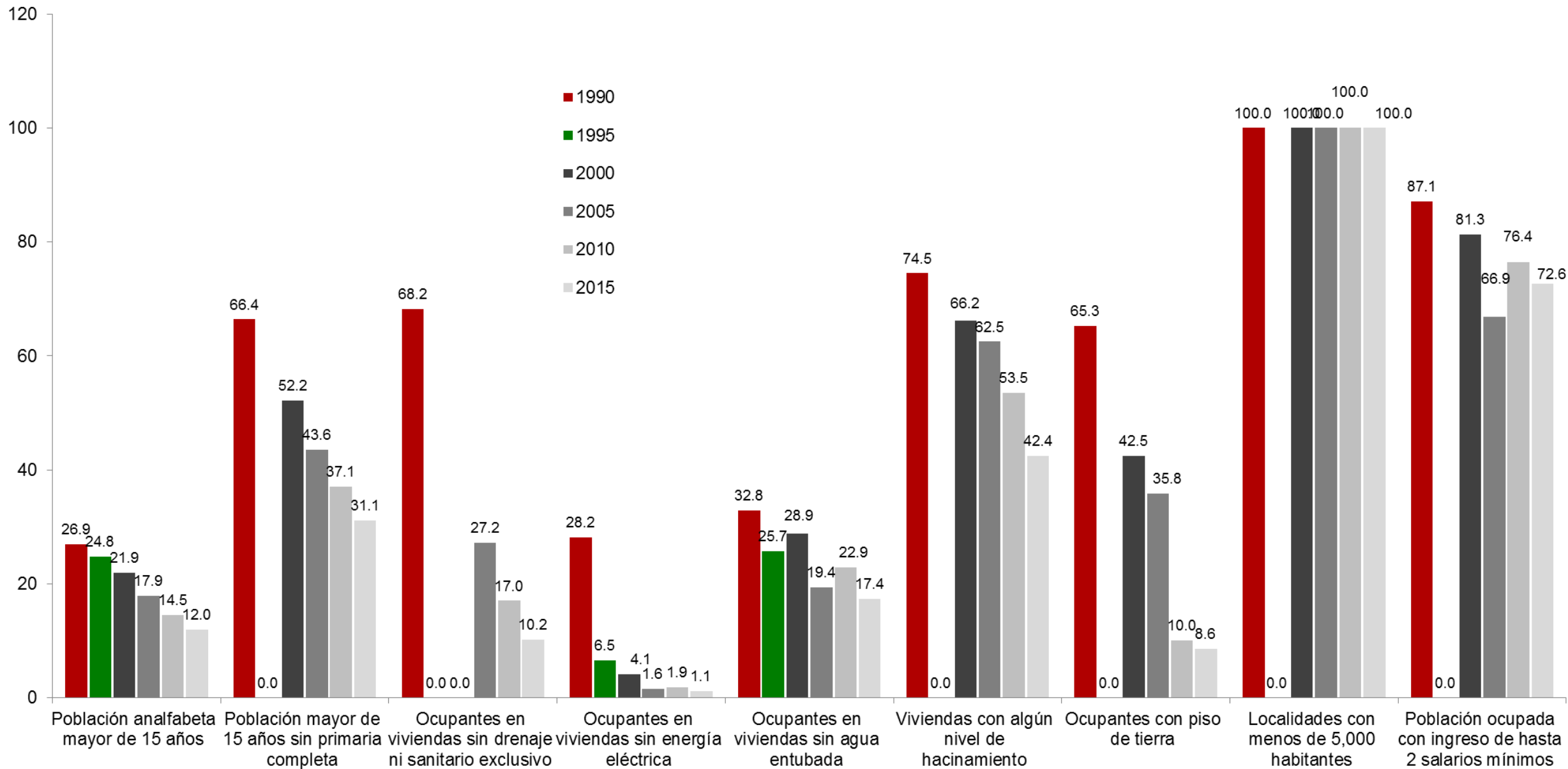
Fuente: elaborado con base en información de los Censos y Conteos de Población y Vivienda del Instituto Nacional de Estadística y Geografía (INEGI).

INDICADORES DE MARGINACIÓN EN EL MUNICIPIO DE ZUMPAHUACÁN

Variables	Año					
	1990	1995	2000	2005	2010	2015
Población en millones	11,500	13,178	15,372	16,149	16,365	16,927
Lugar que ocupa en el contexto nacional	601	701	653	765	752	678
Lugar que ocupa en el contexto estatal	9	0	6	11	0	5
Indicadores de Marginación (%)						
Población analfabeta mayor de 15 años	26.9	24.8	21.9	17.9	14.5	12.0
Población mayor de 15 años sin primaria completa	66.4	0.0	52.2	43.6	37.1	31.1
Ocupantes en viviendas sin drenaje ni sanitario exclusivo	68.2	0.0	0.0	27.2	17.0	10.2
Ocupantes en viviendas sin energía eléctrica	28.2	6.5	4.1	1.6	1.9	1.1
Ocupantes en viviendas sin agua entubada	32.8	25.7	28.9	19.4	22.9	17.4
Viviendas con algún nivel de hacinamiento	74.5	0.0	66.2	62.5	53.5	42.4
Ocupantes con piso de tierra	65.3	0.0	42.5	35.8	10.0	8.6
Localidades con menos de 5,000 habitantes	100.0	0.0	100.0	100.0	100.0	100.0
Población ocupada con ingreso de hasta 2 salarios mínimos	87.1	0.0	81.3	66.9	76.4	72.6
Índice de marginación	0.7	0.6	0.6	0.5	0.5	0.5
Grado de marginación	Alto	Alto	Alto	Alto	Alto	Alto

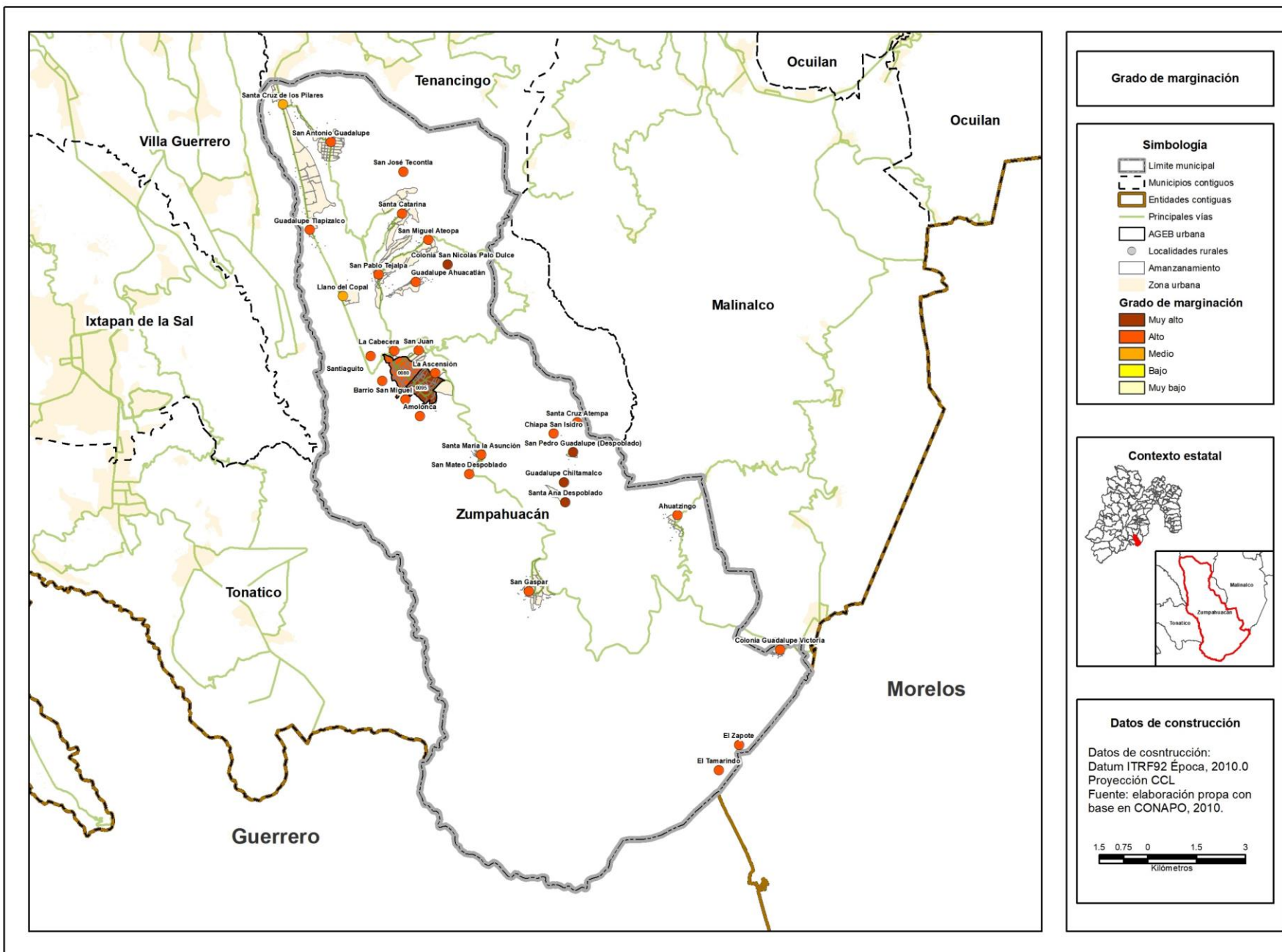
Fuente: elaboración propia con base en información del Consejo Nacional de Población (CONAPO).

INDICADORES DE MARGINACIÓN EN EL MUNICIPIO DE ZUMPAHUACÁN



Fuente: elaboración propia con base en información del Consejo Nacional de Población (CONAPO).

Grado de marginación urbana y rural del municipio de Zumpahuacán, 2010

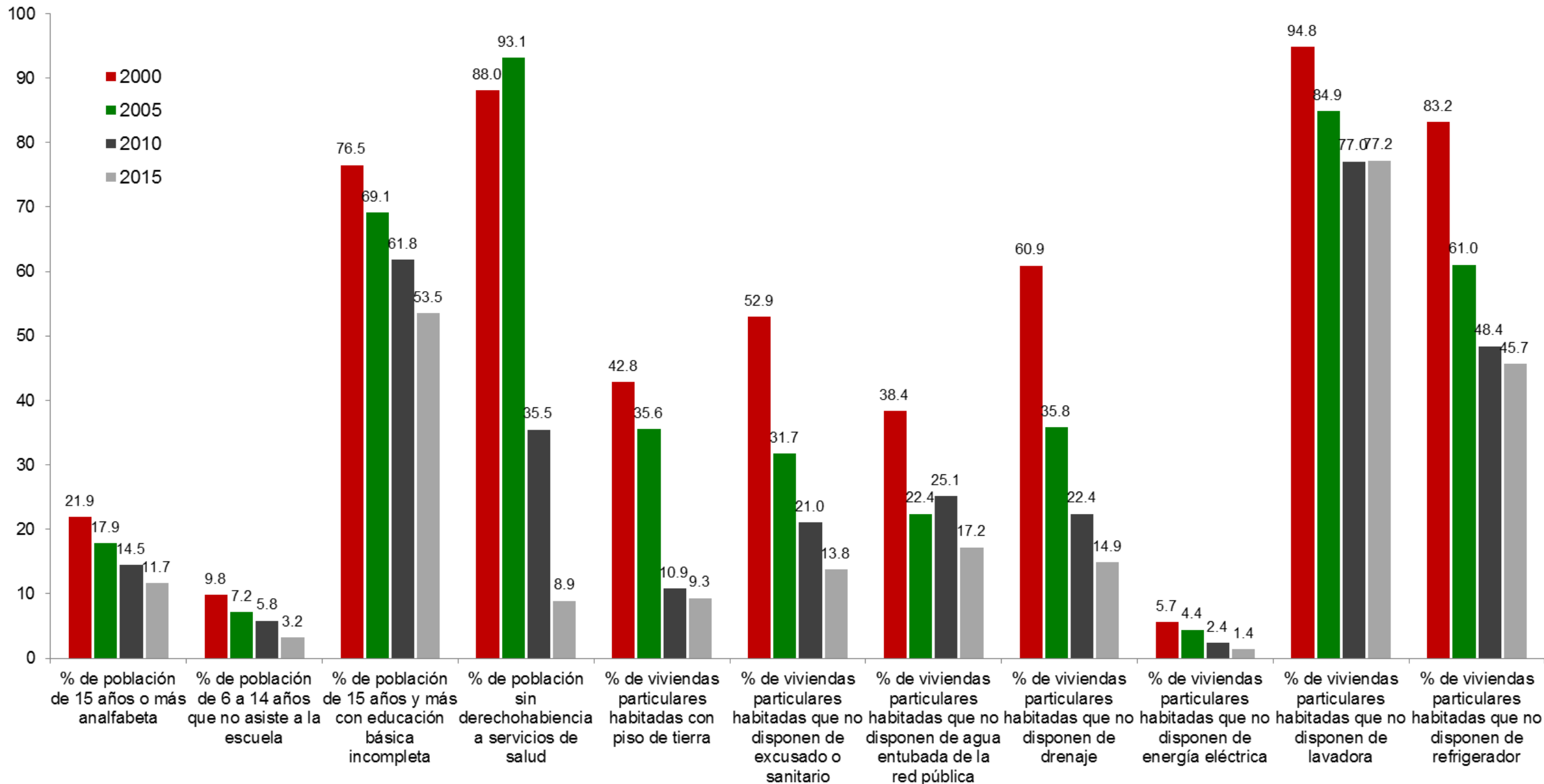


INDICADORES DE REZAGO SOCIAL EN EL MUNICIPIO DE ZUMPAHUACÁN

Concepto	Año			
	2000	2005	2010	2015
Población total	15,372	16,149	16,365	16,927
% de población de 15 años o más analfabeta	22	18	14	12
% de población de 6 a 14 años que no asiste a la escuela	9.81	7.20	5.85	3.24
% de población de 15 años y más con educación básica incompleta	76.50	69.11	61.79	53.54
% de población sin derechohabencia a servicios de salud	88.03	93.09	35.47	8.92
% de viviendas particulares habitadas con piso de tierra	42.83	35.59	10.87	9.34
% de viviendas particulares habitadas que no disponen de excusado o sanitario	52.92	31.75	21.03	13.81
% de viviendas particulares habitadas que no disponen de agua entubada de la red pública	38.39	22.41	25.14	17.20
% de viviendas particulares habitadas que no disponen de drenaje	60.89	35.81	22.40	14.90
% de viviendas particulares habitadas que no disponen de energía eléctrica	5.66	4.45	2.39	1.44
% de viviendas particulares habitadas que no disponen de lavadora	94.77	84.90	77.05	77.21
% de viviendas particulares habitadas que no disponen de refrigerador	83.17	61.03	48.38	45.65
Índice de rezago social	0.6774	0.6253	0.3133	0.3866
Grado de rezago social	Alto	Alto	Medio	Alto
Lugar que ocupa en el contexto nacional	659	619	854	717

Fuente: Consejo Nacional de Evaluación de la Política de Desarrollo Social, Índice de Rezago Social, CONEVAL, México.

INDICADORES DE REZAGO SOCIAL EN EL MUNICIPIO DE ZUMPAHUACÁN



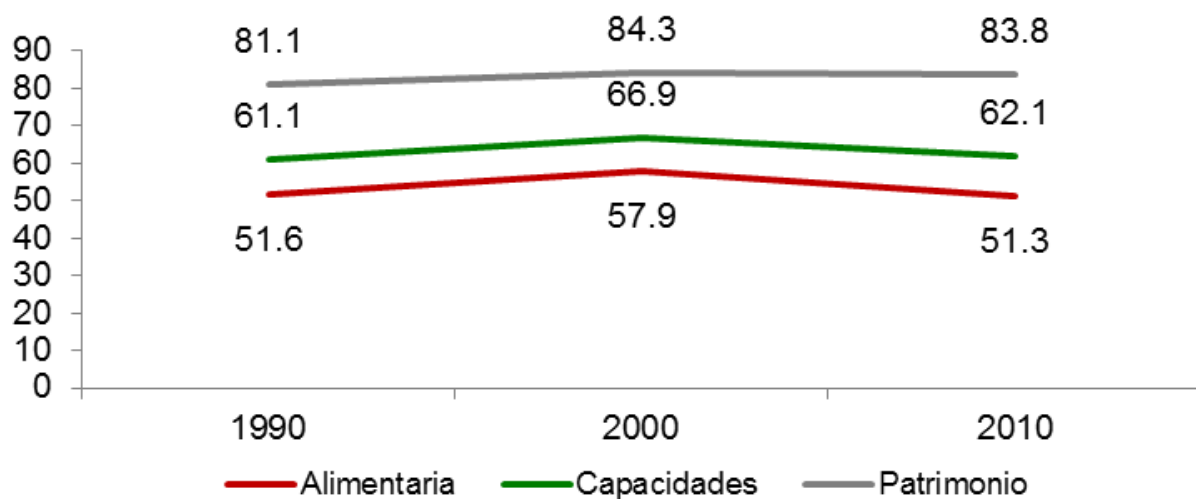
Fuente: Consejo Nacional de Evaluación de la Política de Desarrollo Social, Índice de Rezago Social, CONEVAL, México.

POBREZA POR INGRESOS EN EL MUNICIPIO DE ZUMPAHUACÁN

Concepto	1990	2000	2010
Alimentaria	51.6	57.9	51.3
Capacidades	61.1	66.9	62.1
Patrimonio	81.1	84.3	83.8
Coeficiente de Gini	0.3782	0.4404	0.3574

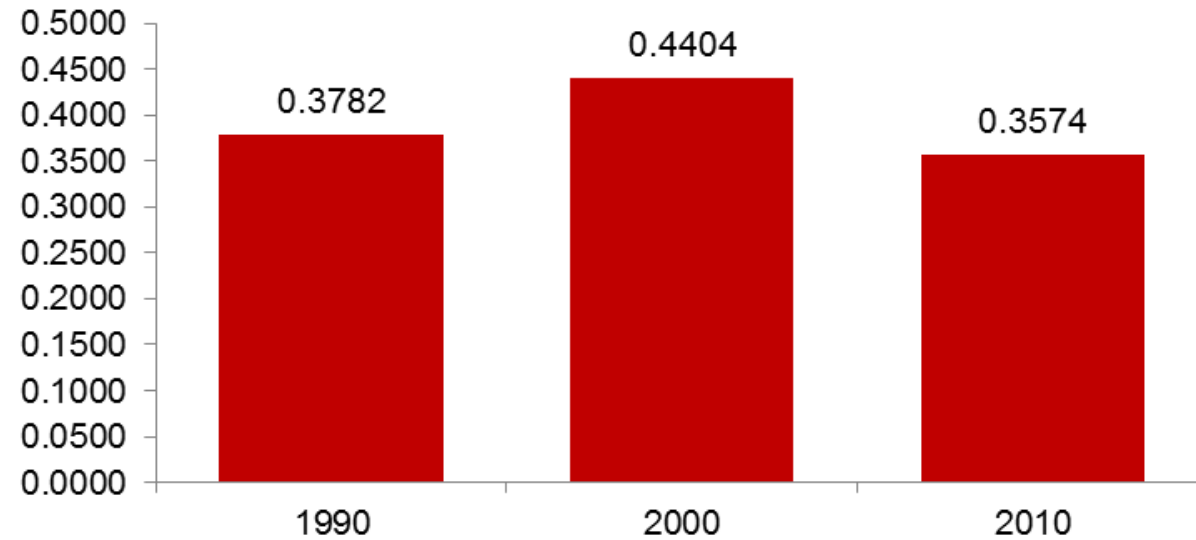
Fuente: Consejo Nacional de Evaluación de la Política de Desarrollo Social. "Evolución de la pobreza por ingresos 1990-2010". C:\Users\lamreyest\Downloads\Evolucion_pobreza_ingresos_1990_2010 (3).zip\ (Fecha de consulta: 4 de septiembre de 2017).

Pobreza por ingresos



Fuente: Consejo Nacional de Evaluación de la Política de Desarrollo Social. "Evolución de la pobreza por ingresos 1990-2010".

Coeficiente de Gini



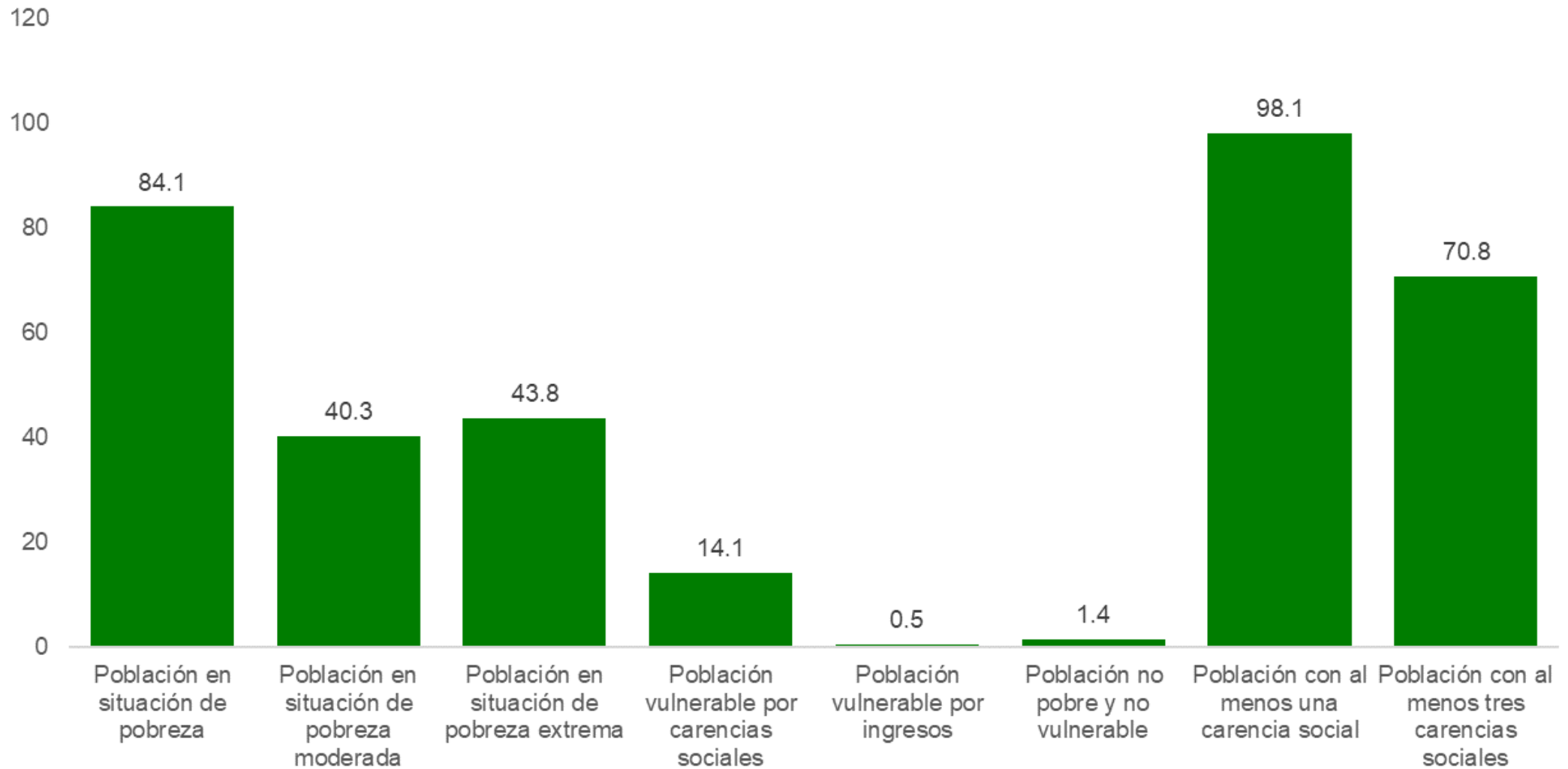
Fuente: Consejo Nacional de Evaluación de la Política de Desarrollo Social. "Evolución de la pobreza por ingresos 1990-2010".

POBREZA MULTIDIMENSIONAL EN EL MUNICIPIO DE ZUMPAHUACÁN, 2010

	Concepto	Porcentaje	Número de personas
Pobreza	Población en situación de pobreza	84.1	9,462
	Población en situación de pobreza moderada	40.3	4,536
	Población en situación de pobreza extrema	43.8	4,926
	Población vulnerable por carencias sociales	14.1	1,581
	Población vulnerable por ingresos	0.5	53
	Población no pobre y no vulnerable	1.4	157
Privación social	Población con al menos una carencia social	98.1	11,043
	Población con al menos tres carencias sociales	70.8	7,968
Indicadores de carencia social	Rezago educativo	37.1	4,180
	Carencia por acceso a los servicios de salud	28.0	3,155
	Carencia por acceso a la seguridad social	91.5	10,296
	Carencia por calidad y espacios de la vivienda	38.0	4,279
	Carencia por acceso a los servicios básicos en la vivienda	67.6	7,611
	Carencia por acceso a la alimentación	58.4	6,576
Bienestar	Población con un ingreso inferior a la línea de bienestar mínimo	55.3	6,227
	Población con un ingreso inferior a la línea de bienestar	84.6	9,514

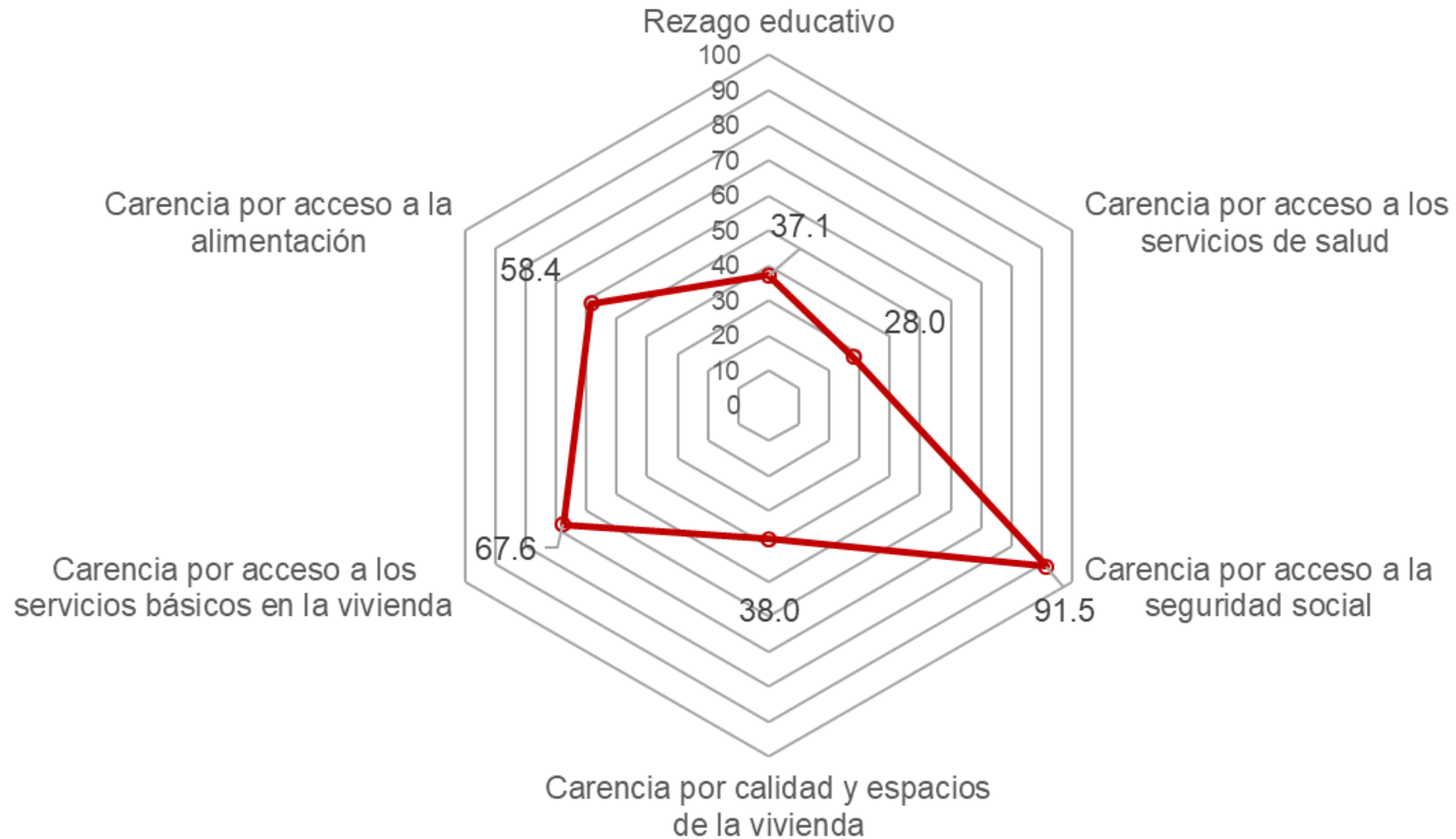
Fuente: estimaciones del CONEVAL con base en el MCS-ENIGH 2010 y la muestra del Censo de Población y Vivienda 2010.

INDICADORES DE POBREZA MULTIDIMENSIONAL Y PRIVACIÓN SOCIAL EN EL MUNICIPIO DE ZUMPAHUACÁN, 2010



Fuente: estimaciones del CONEVAL con base en el MCS-ENIGH 2010 y la muestra del Censo de Población y Vivienda 2010.

INDICADORES DE CARENCIA SOCIAL EN EL MUNICIPIO DE ZUMPAHUACÁN, 2010



Fuente: estimaciones del CONEVAL con base en el MCS-ENIGH 2010 y la muestra del Censo de Población y Vivienda 2010.